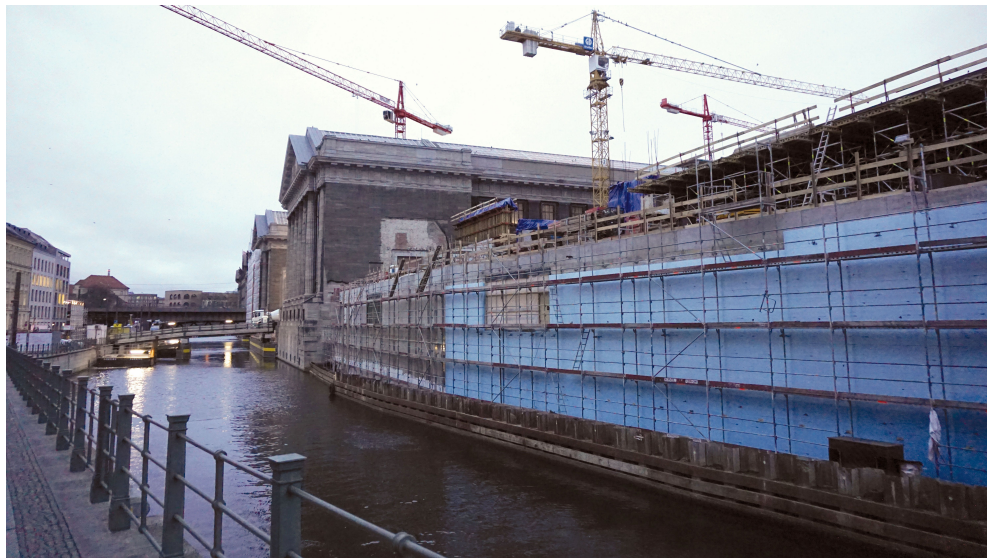


## Ravago - Wärmedämmstoffe aus XPS

Von Ravago Building Solutions Germany



Ravago Building Solutions Germany  
GmbH  
Gernsheimer Str. 1  
64673 Zwingenberg  
Deutschland

Tel.: +49 2151 3852008

info.de.rbs@ravago.com  
www.ravagobuildingsolutions.com/de

RAVATHERM™ XPS-Dämmstoffsysteme (Extrudierter Polystyrolhartschaum) zur Dämmung in unterschiedlichsten Bereichen des Hochbaus. Die blauen Dämmplatten Produkte werden in einem Extrusionsprozess hergestellt. Hierbei wird unter Zuhilfenahme eines Treibmittels, Polystyrol zu leichten, geschlossenzelligen, wasserunempfindlichen, hochdruckfesten und homogenen Platten geschäumt. Alle Produkte sind frei von HFKW und FCKW.

### Produkte

- RAVATHERM XPS™: Dämmsysteme für Dächer und Böden, Dämmsysteme für Außenwände und Perimeterdämmsysteme
- RAVATHERM XPS X™: Dämmsysteme für Perimeter und Dächer - RAVATHERM XPS X™ verbindet die bewährten Eigenschaften von RAVATHERM XPS™ mit einem deutlich verbesserten Dämmeigenschaften.

### Einsatzgebiete

- Flachdachdämmung für das Umkehrdach – bekieste, begrünte, begehbare, befahrbare Flachdächer
- Perimeterdämmung bei normaler Bodenfeuchte, aber auch in ständig oder langanhaltend drückendem Wasser (Grundwasser)
- Einsatz unter lastabtragenden Gründungsplatten, auch im Grundwasser
- Wärmedämmung von Fußböden mit hoher Verkehrslast bis hin zu sehr hoher Verkehrslast (Industriefußböden und Kühlhausböden)
- Außenwanddämmung, Wärmebrückendämmung und Sockeldämmung
- Wärmedämmung von Decken in landwirtschaftlichen Gebäuden
- Rohrschalen für Kälteleitungen
- Frostschutzschichten in Verkehrswegen

### Güteüberwachung

Güteüberwachung des Forschungsinstitutes für Wärmeschutz e.V., München, Kennzeichnung mit Ü-Zeichen auf der Verpackung

### Baustoffklasse

Grundsätzlich B1. Bei werkseitigem Verbund mit weiteren Baustoffen z.B. mit einem Vlies ggf. als B2

### Zulassungen für mehrlagige Verlegung

Allgemeine bauaufsichtliche Zulassungen für

- Umkehrdach mit doppelagiger Verlegung von RAVATHERM™ XPS 300 SL im Umkehrdach – Ausführung mit Kies auf wasserableitender Trennlage RAVATHERM™ XPS MK
- Perimeterdämmung, mit mehrlagiger Verlegung von RAVATHERM™ XPS 300 SL, RAVATHERM™ XPS 500 SL und RAVATHERM™ XPS 700 SL bis 400 mm Gesamtdicke in Bereichen von Bodenfeuchte und im Grundwasser (bis 7 m Eintauchtiefe)

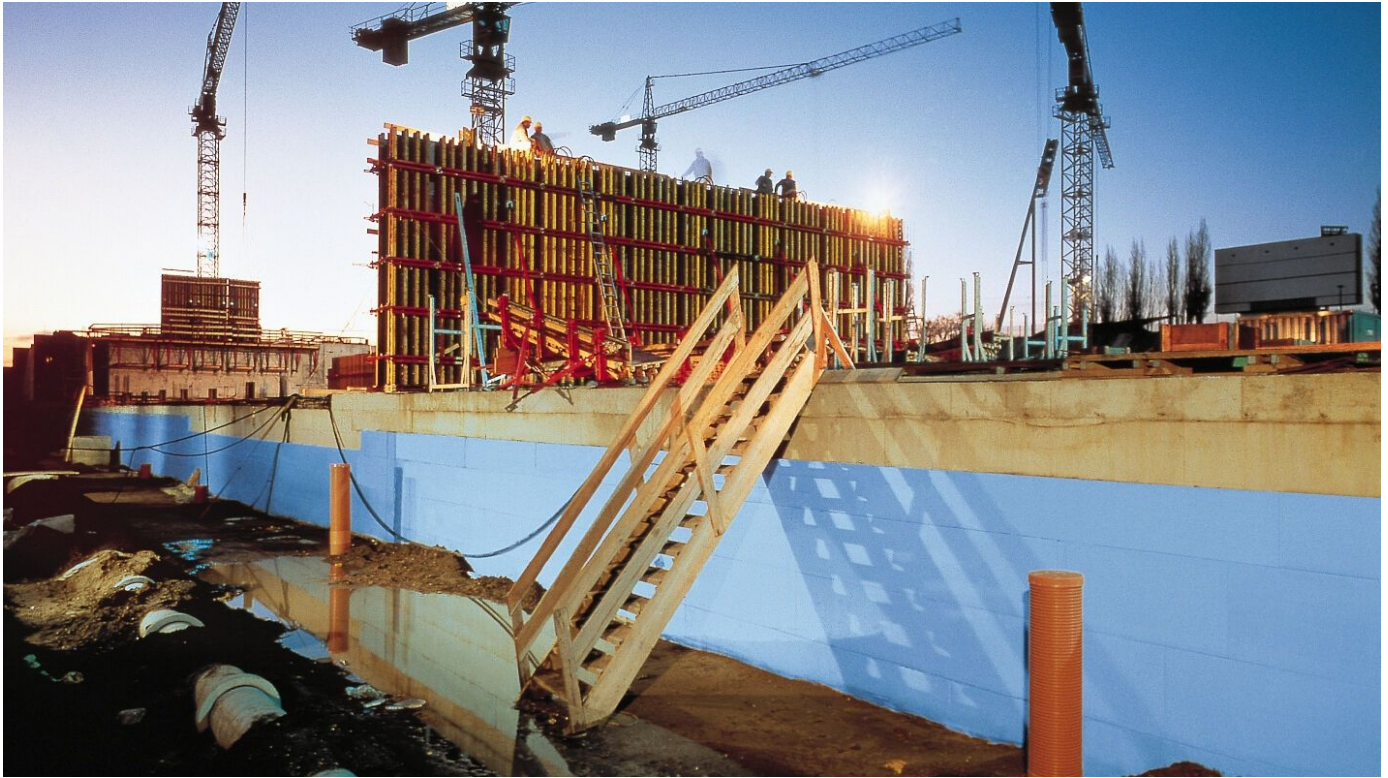
## Ravago - Wärmedämmstoffe aus XPS

Von Ravago Building Solutions Germany

- Mehrlagige Verlegung von RAVATHERM™ XPS 300 SL, RAVATHERM™ XPS 500 SL und RAVATHERM™ XPS 700 SL Wärmedämmplatten unter der Gründungsplatte, sowie im drückendem Wasser, bis 7 m Eintauchtiefe
- für die Anwendung als lastabtragende Wärmedämmung unter Gründungsplatten

## Perimeterdämmung RAVATHERM™ / Sockeldämmung / Dränung an Kellerwänden

Aus der Serie Ravago - Wärmedämmstoffe aus XPS von Ravago Building Solutions Germany



Wärmedämmung in den erdberührten Gebäudebereichen sorgt für ein angenehmes Raumklima und reduziert den Energieverbrauch. Eine Innendämmung reduziert den Raum und bringt den Nachteil von nicht vermeidbaren Wärmebrücken mit sich. Die außen auf der Abdichtungsschicht liegende Perimeterdämmung kann den Baukörper wärmebrückenfrei umschließen und bildet zusätzlich Schutz der Abdichtung vor mechanischer Beschädigung.



## Perimeterdämmung RAVATHERM™ / Sockeldämmung / Dränung an Kellerwänden

Aus der Serie Ravago - Wärmedämmstoffe aus XPS von Ravago Building Solutions Germany

### Dämmung im Perimeterbereich / Sockeldämmung – Wand und Boden

#### Allgemeine Zulassung für mehrlagige Perimeterdämmung

Das DEUTSCHE INSTITUT FÜR BAUTECHNIK (DIBt) in Berlin hat mit den extruder-geschäumten Polystyrol-Hartschaumplatten (XPS) von Ravatherm erstmalig eine mehrlagige Anwendung als Perimeterdämmung zugelassen. Konkret handelt es sich dabei um die Dämmstoffe RAVATHERM™ XPS 300 SL, RAVATHERM™ XPS 500 SL und RAVATHERM™ XPS 700 SL. Diese XPS-Platten von Ravago dürfen seit Juli 2011 zur mehrlagigen Wärmedämmung von erdberührten Wänden und Kellerfußböden aus massiven mineralischen Baustoffen verwendet werden.

Der Einbau von Dämmstoffen auf der Baustelle wird mit dieser DIBt-Zulassung deutlich vereinfacht. Denn in den letzten Jahren sind die energetischen Anforderungen in der Perimeterdämmung stetig gewachsen – und damit wurden auch die eingesetzten Dämmplatten aus extrudiertem Polystyrol-Hartschaum immer dicker. Bislang musste die Dämmschicht für eine Perimeterdämmung allerdings einlagig verlegt werden. Die jetzt erfolgte Zulassung für die mehrlagige Verlegung bedeutet deswegen für die ausführenden Bauunternehmen eine leichtere Handhabbarkeit der Dämm-Materialien auf der Baustelle.

#### Weitere Informationen



### RAVATHERM™ XPS Dämm Lösungen



#### Eigenschaften der blauen XPS-Dämmplatten

- gut und dauerhaft wärmedämmend
- feuchtigkeitsunempfindlich
- hoch druckfest und unverrottbar
- Frost-Tau-wechselbeständig
- humussäurebeständig
- maßstabil
- leicht und schnell zu verarbeiten
- bei drückendem Wasser Eintauchtiefe der Dämmplatten in das Grundwasser bis 7 Meter

#### Produkte für den Perimeter-Bereich:

##### *Wand-/Bodendämmung:*

#### RAVATHERM™ XPS

- Dämmplatten aus Polystyrol-Extruderschaum (XPS)

## Perimeterdämmung RAVATHERM™ / Sockeldämmung / Dränung an Kellerwänden

Aus der Serie Ravago - Wärmedämmstoffe aus XPS von Ravago Building Solutions Germany

- Platten mit allseitigem Stufenfalz und verdichteter, glatter Oberfläche
- Für Wärmedämmung von Flachdächern und Perimeterdämmung
- Zugelassen für Einsatz im drückenden Wasser (300 SL) und unter lastabtragender Gründungsplatte
- Für Boden-, Flachdachdämmung hoher Belastungsstufen, z.B. Industrieböden und Parkdecks

Technisches Datenblatt [Technisches Datenblatt RAVATHERM™ XPS 300 SL](#)

Technisches Datenblatt [RAVATHERM™ XPS 500 SL](#)

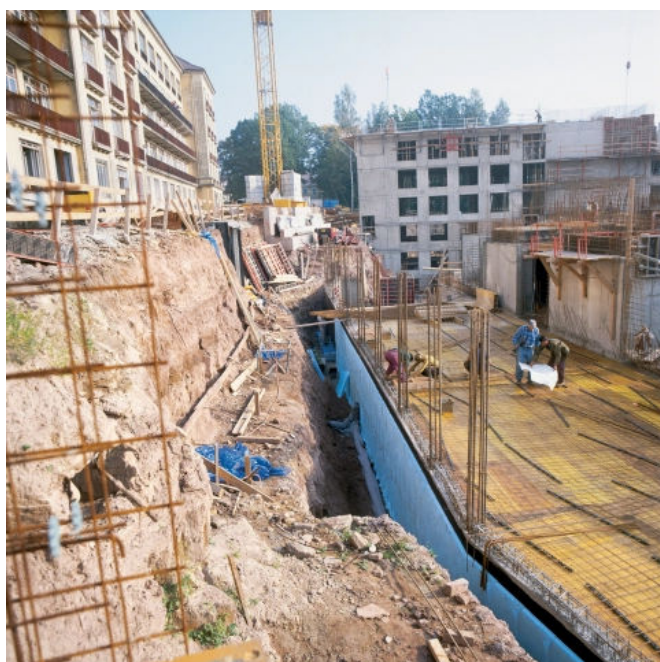
Technisches Datenblatt [RAVATHERM™ XPS 700 SL](#)

### *Wanddämmung und -dränung:*

#### **RAVATHERM™ XPS 300 DI**

- Platten aus Polystyrol-Extruderschium (XPS) mit eingefrästen Drän-Rillen und aufkaschiertem Filtervlies auf der einen und verdichteter, glatter Oberfläche auf der anderen Seite
- Allseitiger Stufenfalz
- Wasserableitvermögen (1,50 l/s\*m (- 0,50l/s\*m) bei 20 kPa und i= 1)
- innerhalb von zwei Wochen nach Einbau abdecken
- beständig für mind. 25 Jahre in allen natürlichen Böden mit einem ph-Wert zwischen 4 und 9 und Bodentemperaturen von < 25 ° C
- EN 13 252

Technisches Datenblatt [RAVATHERM™ XPS 300 DI](#)



Einsatz von PERIMATE™ DI-A in über 8 m Einbautiefe

### **RAVATHERM XPS X™-Dämmplatten für bis zu 20% mehr Dämmleistung**

RAVATHERM™ XPS X™ verbindet die XPS-Eigenschaften mit einer bis zu 20% höheren Dämmwirkung als vergleichbare XPS-Platten. Ein neues Herstellungsverfahren unter Verwendung von CO<sub>2</sub> und reflektierenden Partikeln in den Schaumzellen selbst machen das möglich.

#### **Anwendungsbereiche**

Dämmplatten mit allseitigem Stufenfalz und Schäumhaut aus Polystyrol-Extruderschium für den Einsatz in Flach- und Umkehrdächern und in der Perimeterdämmung

RAVATHERM XPS X™ ist in den Dicken 60, 80, 100, 120, 140, 160, 180 und 200 mm verfügbar.

#### **Eigenschaften RAVATHERM XPS X™ 300 SL**

- zugelassen für bekieste und begrünte Umkehrdächer
- bis zu 20% mehr Dämmleistung
- feuchtigkeitsunempfindlich



RAVATHERM XPS X™-Dämmplatten

## Perimeterdämmung RAVATHERM™ / Sockeldämmung / Dränung an Kellerwänden

Aus der Serie Ravago - Wärmedämmstoffe aus XPS von Ravago Building Solutions Germany

- hoch druckfest
- Frost-Tau-wechselbeständig
- humussäurebeständig
- maßstabil

Technisches Datenblatt RAVATHERM XPS X™ 300 SL

Weitere Informationen über **RAVATHERM XPS X™ 300 SL**

### Sockeldämmung

Die wärmebrückenfreie Umschließung des Kellers erfordert in vielen Fällen im Sockelbereich eine Wärmedämmplatte. Sie kann verputzt werden und ist feuchtigkeitsunempfindlich.

#### Produkte

##### RAVATHERM™ XPS 300 WB

- Dämmplatten aus Polystyrol-Extruderschäum
- Platten mit glatten Kanten
- Profilierte (gewaffelte) Oberfläche für gute Haftung zu Klebern und Putzen
- Für innen- und außenliegende Dämmung (Wärmebrücken, Sockel)
- Technische Eigenschaften: **RAVATHERM™ XPS 300 WB**

Durch ihre Stabilität bieten die blauen Dämmplatten einen hohen Widerstand bei mechanischer Beanspruchung.



### Verlegung

Die Verlegung der RAVATHERM™ XPS 300 WB Platten beginnt etwa 5–10 cm unter Oberkante Erdreich. Die Platten sind mit einem geeigneten Klebemörtel möglichst vollflächig oder im Wulst-Punkt-Verfahren zu verkleben. Gegebenenfalls ist eine mechanische Befestigung mit Tellerdübeln (5 Stück/Platte) erforderlich. Die Platten werden dicht gestoßen verlegt und bei großen Flächen im Verband versetzt.



RAVATHERM™ XPS 250 PB B1: XPS-Dämmplatte, Baustoffklasse B1

##### RAVATHERM™ XPS 250 PB B1

- Baustoffklasse 1 gem. DIN 4102
- Dämmplatten aus Polystyrol-Extruderschäum
- Platten mit glatten Kanten
- Raue Oberfläche für gute Haftung für Kleber und Putz
- Für innen und außenliegende Dämmung (Wärmebrücken, Sockel)
- Technische Eigenschaften: **RAVATHERM™ XPS 250 PB B1**



## Perimeterdämmung RAVATHERM™ / Sockeldämmung / Dränung an Kellerwänden

Aus der Serie Ravago - Wärmedämmstoffe aus XPS von Ravago Building Solutions Germany

### Dränung an Kellerwänden gemäß DIN 4095

Die RAVATHERM™ XPS 300 DI Elemente (für Wärmedämmung und Dränung) sind hochwirksame Dränelemente, die das anfallende Wasser drucklos zum Dränrohr leiten.

Die Elemente haben eingefräste vertikale Rillen, die als Sickerschicht dienen. Ein werkseitig aufkaschiertes Vlies funktioniert als Filterschicht. Die Rillen ermöglichen das drucklose Abführen des Wassers. Das Filtervlies überlappt.



### Produkte

#### RAVATHERM™ XPS 300 DI

##### Dämm-/Drän-Elemente

- Platten aus Polystyrol-Extruderschäum (XPS) mit eingefrästen Drän-Rillen und aufkaschiertem Filtervlies auf der einen und verdichteter, glatter Oberfläche auf der anderen Seite
- Allseitiger Stufenfalz
- Für Perimeterdämmung und -dränung
- Technische Eigenschaften: **RAVATHERM™ XPS 300 DI**

##### Anwendung RAVATHERM™ XPS 300 DI

- EN 13 252
- Wasserableitvermögen (bei 20 kPa und Gefälle  $i = 1$ ): 1,47 bis 1,16 l/sm
- innerhalb von zwei Wochen nach Einbau abdecken
- beständig für mind. 25 Jahre in allen natürlichen Böden mit einem pH-Wert zwischen 4 und 9 und Bodentemperaturen von  $< 25^\circ \text{C}$ .

## Perimeterdämmung RAVATHERM™ / Sockeldämmung / Dränung an Kellerwänden

Aus der Serie Ravago - Wärmedämmstoffe aus XPS von Ravago Building Solutions Germany



RAVATHERM™ XPS 300 DI Platten entsprechen den Anforderungen gemäß DIN EN 13252 und sind entsprechend zertifiziert.

Die Dränelemente sind für die Anwendung D „Dränen in Dränanlagen“ geeignet.



Ravago Building Solutions Germany GmbH

Absender

Gernsheimer Str. 1  
64673 Zwingenberg  
Deutschland

Tel. +49 2151 3852008

[info.de.rbs@ravago.com](mailto:info.de.rbs@ravago.com), [www.ravagobuildingsolutions.com/de](http://www.ravagobuildingsolutions.com/de)

Datum:

☐

Per Fax

☐

Per Brief

☐

Für meine Notizen

☐

Bitte nehmen Sie mit mir Kontakt auf und vereinbaren Sie einen Termin mit mir.

☐

Bitte übersenden Sie mir für Ihre Produkte das aktuelle Katalogmaterial.

☐

Bitte übersenden Sie mir für Ihre Produkte ausführliche Planungsunterlagen.

Anfrage zur Produktserie „Ravago - Wärmedämmstoffe aus XPS“

Mitteilung: