

Austrotherm Dämmplatten für verschiedene Anwendungen

Von Austrotherm Dämmstoffe



AUSTROTHERM DÄMMSTOFFE GMBH

Hirtenweg 15
19322 Wittenberge
Deutschland

Tel.: +49 3877 5650-610

Fax: +49 3877 5650-911

dialog@austrotherm.de

www.austrotherm.de/



Die Dämmplatten von Austrotherm können in verschiedenen Bereichen eingesetzt werden.

- Umkehrdach
- Attika
- Kerndämmung
- Estrich- und Deckendämmung
- Sockeldämmung
- Perimeter-Bodendämmung

Perimeterdämmung mit Austrotherm XPS für Wand, Boden und Sockel

Aus der Serie Austrotherm Dämmplatten für verschiedene Anwendungen von Austrotherm Dämmstoffe



Eine Perimeterdämmung ist eine Wärmedämmung, die an den erdberührten Außenflächen eines Gebäudes angebracht wird – also an Kelleraußenwänden und unter der Bodenplatte. Sie gehört zu den wichtigsten Maßnahmen zur energetischen Optimierung von Gebäuden, insbesondere bei Neubauten oder Sanierungen.

Außendämmung von Kellerwand, Bodenplatte und Sockel

Besonderheit

Perimeterdämmung bezeichnet die Wärmedämmung erdberührter Bauteile wie Kelleraußenwände und unterhalb der Bodenplatte. Sie sollte frühzeitig eingeplant werden, um spätere Aufgrabungen und Zusatzkosten bei einer möglichen Nutzung des Kellers zu vermeiden.

Eine Perimeterdämmung zeichnet sich durch folgende Merkmale aus:

- **Wasser- und druckbeständig**
Muss dauerhaft Feuchtigkeit und mechanischer Belastung durch Erdreich standhalten
- **Wärmedämmend**
Verhindert Wärmeverluste über das Fundament und die Kellerwände
- **Verrottungsfest**
Beständig gegenüber Mikroorganismen und chemischen Einflüssen im Erdreich
- **Formstabil**
Bleibt auch unter Belastung und über lange Zeit dimensionsstabil

Konstruktionsaufbau

1. **Tragende Kellerwand**
z. B. Beton oder Mauerwerk.
2. **Feuchtigkeitsabdichtung**

Perimeterdämmung mit Austrotherm XPS für Wand, Boden und Sockel

Aus der Serie Austrotherm Dämmplatten für verschiedene Anwendungen von Austrotherm Dämmstoffe

Bitumendickbeschichtung, Dichtungsbahn oder mineralische Dichtungsschlämme

3. Perimeterdämmung

Dämmplatten (bei einem Niedrigenergiehaus mind. 10 cm Dicke) mit Stufenfalz und im Verband werden direkt auf die Abdichtung geklebt

4. Schutz- und Drainageschicht (optional)

z. B. Noppenbahn mit Filtervlies. Sie schützt die Dämmung und leitet Wasser ab

5. Erdreich

lagenweises Einbringen von ca. 30 cm hohen Schichten mit Hinterfüllungsmaterial, mechanisch verdichtet mit leichtem Gerät

Anwendungen

- Außenseiten der Kellerwände sowie der Bodenplatten, vor allem im Neubau und bei Sanierungen.

Ausführungsvariante: Perimeterdämmung bei unterkellertem Gebäude



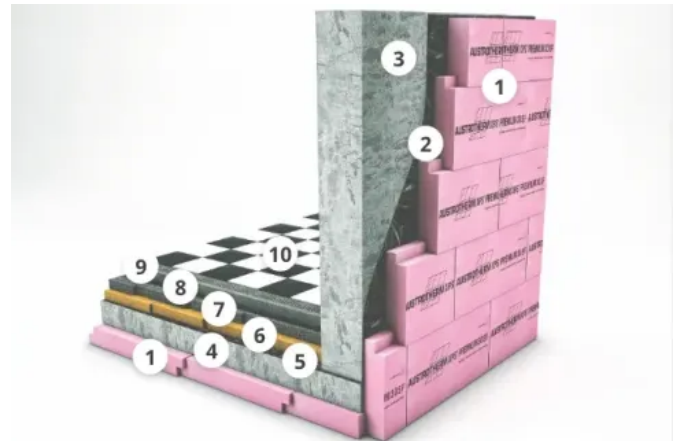
Vorteile

- Hohe Dämmwirkung reduziert Energiekosten und schont die Umwelt
- Verhindert Wärmeverlust in Kellerräumen für mehr Wohnkomfort
- Minimiert Wärmebrücken im Kellerdecken- und Fundamentbereich
- Feuchtigkeits- und druckunempfindlicher Dämmstoff für dauerhafte Sicherheit
- Langfristige Flexibilität bei der Nutzung von Kellerräumen als Arbeits-, Wohn- oder Hobbyräume

Perimeterdämmung mit Austrotherm XPS für Wand, Boden und Sockel

Aus der Serie Austrotherm Dämmplatten für verschiedene Anwendungen von Austrotherm Dämmstoffe

- 1 Dämmung Austrotherm XPS (TOP 30 SF | TOP 30 TB SF | TOP 50 SF | TOP 50 TB SF | TOP 70 SF | TOP 70 TB SF)
- 2 Feuchtigkeitsabdichtung (vertikal)
- 3 Kellermauerwerk
- 4 Fundamentplatte
- 5 Feuchtigkeitsabdichtung (horizontal)
- 6 Austrotherm Resolution Boden
- 7 Trittschalldämmung
- 8 Trennschicht
- 9 Estrich
- 10 Keramischer Belag



Ausführungsvariante: Perimeterdämmung bei unterkellertem Gebäude mit Streifenfundament



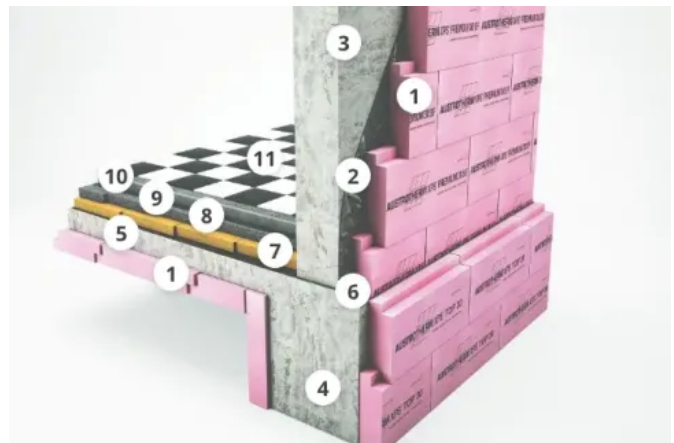
Vorteile

- Hohe Dämmwirkung reduziert Energiekosten und schont die Umwelt
- Verhindert Wärmeverlust in Kellerräumen für mehr Wohnkomfort
- Minimiert Wärmebrücken im Kellerdecken- und Fundamentbereich
- Feuchtigkeits- und druckunempfindlicher Dämmstoff für dauerhafte Sicherheit
- Langfristige Flexibilität bei der Nutzung von Kellerräumen als Arbeits-, Wohn- oder Hobbyräume

Perimeterdämmung mit Austrotherm XPS für Wand, Boden und Sockel

Aus der Serie Austrotherm Dämmplatten für verschiedene Anwendungen von Austrotherm Dämmstoffe

- 1 Dämmung Austrotherm XPS (Premium 30 SF | PLUS 30 SF | TOP 30 SF | TOP 30 TB SF | TOP 50 SF | TOP 50 TB SF | TOP 70 SF | TOP 70 TB SF)
- 2 Feuchtigkeitsabdichtung (vertikal)
- 3 Kellermauerwerk
- 4 Streifenfundament
- 5 U-Beton Platte
- 6 Feuchtigkeitsabdichtung (horizontal)
- 7 Austrotherm Resolution Boden
- 8 Wärme- und Trittschalldämmung
- 9 Trennschicht
- 10 Estrich
- 11 Keramischer Belag



XPS-Dämmstoffe für die Anwendung als Perimeterdämmung

- Austrotherm XPS Premium 30 SF
- Austrotherm XPS TOP 30 SF
- Austrotherm XPS TOP 30 TB SF
- Austrotherm XPS TOP 50 SF
- Austrotherm XPS TOP 50 TB SF
- Austrotherm XPS TOP 70 SF
- Austrotherm XPS TOP 70 TB SF

Sockeldämmung

Besonderheiten

Der Sockel bildet das Bindeglied zwischen Fassaden- und Perimeterdämmung. Aufgrund unterschiedlicher Belastungen müssen die Dämmmaßnahmen in diesen Bereichen klar voneinander abgegrenzt und fachgerecht ausgeführt werden.

Als Bindeglied hat der Sockel zwei wichtige Funktionen: Zum einen, Feuchtigkeit vom Gebäude fernzuhalten. Zum anderen Wärmebrücken, die über innen anschließende Kellerdecken entstehen können, zu verhindern.

Die Sockeldämmung zeichnet sich durch folgende Merkmale aus:

- **Feuchteunempfindlich**
besonders geeignet bei direktem Kontakt mit Wasser wie Regen, Schnee oder Spritzwasser
- **Effiziente Wärmedämmung**
reduziert Wärmeverluste sowie das Wärmebrückenrisiko über angrenzende Kellerdecken und -wände
- **Hohe Druckfestigkeit**
Widerstandsfähig gegen mechanische Belastungen durch Fahrräder, Fahrzeuge oder Ballspiele
- **Oberflächengestaltung**
Austrotherm XPS TOP P Dämmplatten haben eine sehr gute Putzhaftung aufgrund der geprägten Oberfläche

Konstruktionsaufbau

1. Mauerwerk

tragende Wandkonstruktion

Perimeterdämmung mit Austrotherm XPS für Wand, Boden und Sockel

Aus der Serie Austrotherm Dämmplatten für verschiedene Anwendungen von Austrotherm Dämmstoffe

2. Feuchtigkeitsabdichtung

Abdichtung nach DIN 18533 zur Vermeidung von Durchfeuchtung

3. Sockeldämmung

druckfester und feuchteunempfindlicher XPS Dämmung, verklebt mit mineralischen oder kunstharzgebundenen Klebern, ggf. mit geprägter Oberfläche für gute Putzhaftung

4. Oberflächenbeschichtung

Verputzen, ggf. streichen, fliesen oder mit Dekorputz versehen

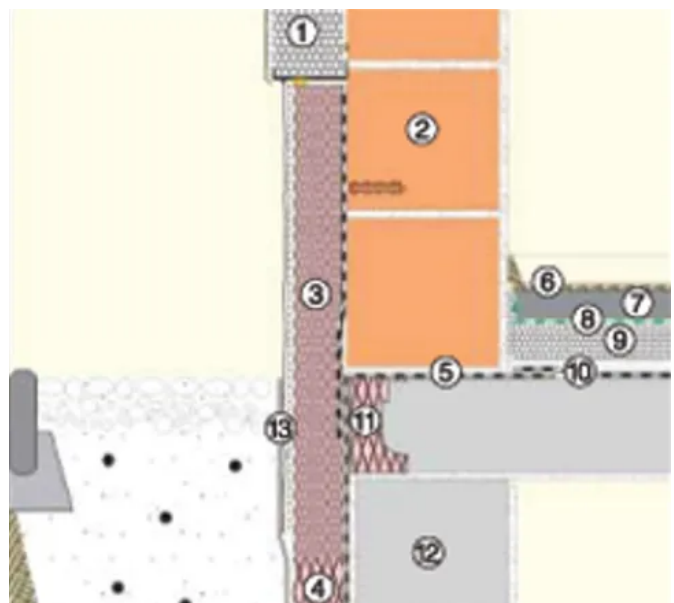
Anwendungen

- Wohngebäude mit ausgebautem Keller
- Gebäude mit WDVS (Wärmedämmverbundsystem)
- Sanierungen zur Verbesserung des Wärmeschutzes
- Neubauten mit hohem energetischen Standard

Ausführungsvariante: Sockelausführung bei unterkellerten Gebäuden

Austrotherm Sockeldämmplatten werden vollflächig oder im Punkt-Wulst-Verfahren auf die vorhandene Abdichtung geklebt. Dabei ist sicherzustellen, dass keine Wasserinfiltration hinter die Dämmung erfolgt. Punktverklebungen sind hierfür nicht geeignet. Verwendet werden mineralische oder kunstharzgebundene Kleber.

- 1 WDVS (Wärmedämmverbundsystem)
- 2 Mauerwerk
- 3 Dämmung Austrotherm XPS TOP P
- 4 Dämmung Austrotherm XPS TOP 30
- 5 Feuchtigkeitsabdichtung (horizontal)
- 6 Belag
- 7 Estrich
- 8 Trennschicht
- 9 Trittschalldämmplatte
- 10 Ausgleichsschicht
- 11 Deckenrandschalung
- 12 Kellermauerwerk
- 13 Trennlage



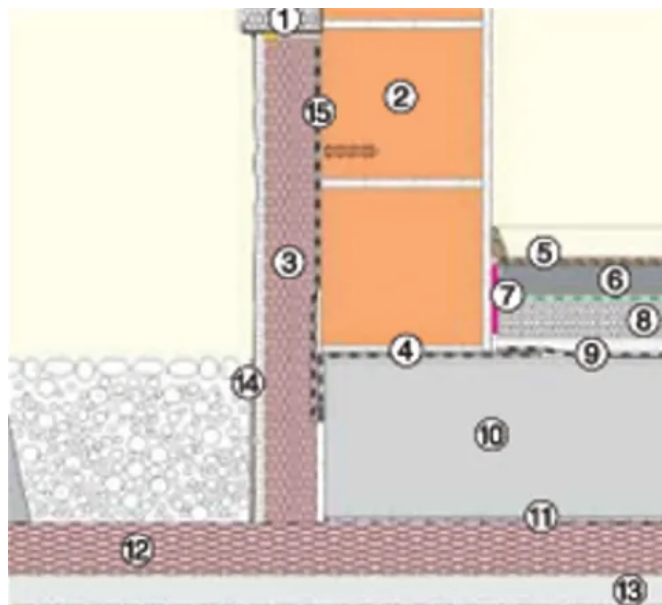
Austrotherm Sockelausführung bei unterkellerten Gebäuden

Perimeterdämmung mit Austrotherm XPS für Wand, Boden und Sockel

Aus der Serie Austrotherm Dämmplatten für verschiedene Anwendungen von Austrotherm Dämmstoffe

Ausführungsvariante: Sockelausführung bei Gründung mit Plattenfundament und Frostschräge

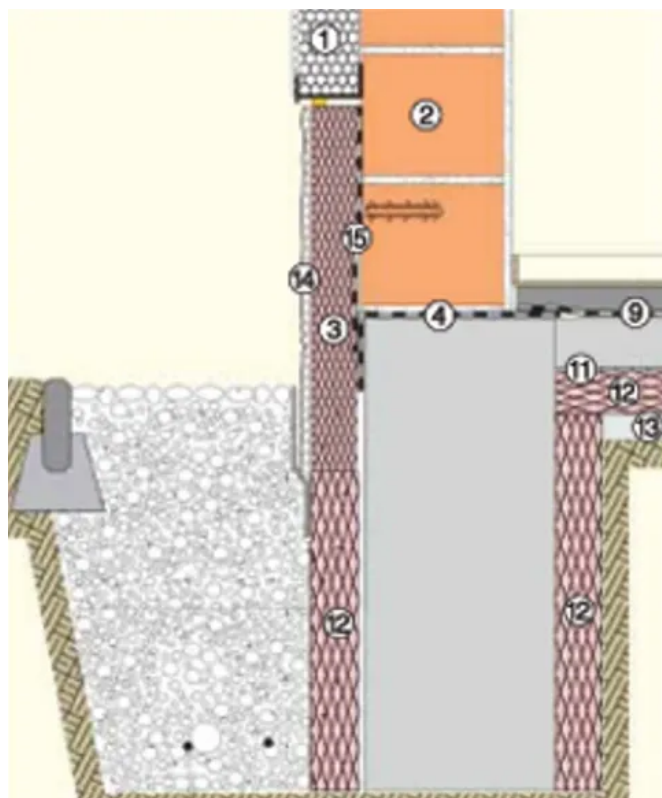
- 1 WDVS
- 2 Mauerwerk
- 3 Dämmung Austrotherm XPS TOP P
- 4 Feuchtigkeitsabdichtung (horizontal)
- 5 Belag
- 6 Estrich
- 7 PE-Schaumfolie
- 8 Trittschalldämmplatte
- 9 Feuchtigkeitsabdichtung
- 10 Fundamentplatte
- 11 Trennlage
- 12 Dämmung Austrotherm XPS TOP 30 | Dämmung Austrotherm XPS TOP 50
- 13 Sauberkeitsschicht
- 14 Trennlage
- 15 Feuchtigkeitsabdichtung (vertikal)



Austrotherm Sockelausführung bei Gründung mit Plattenfundament und Frostschräge

Ausführungsvariante: Sockelausführung bei nicht unterkellerten Gebäuden auf Streifenfundament

- 1 WDVS
- 2 Mauerwerk
- 3 Dämmung Austrotherm XPS TOP P
- 4 Feuchtigkeitsabdichtung (horizontal)
- 5 Belag
- 6 Estrich
- 7 PE-Schaumfolie
- 8 Trittschalldämmplatte
- 9 Feuchtigkeitsabdichtung
- 10 Fundamentplatte
- 11 Trennlage
- 12 Dämmung Austrotherm XPS TOP 30 | Dämmung Austrotherm XPS TOP 50
- 13 Sauberkeitsschicht
- 14 Trennlage
- 15 Feuchtigkeitsabdichtung (vertikal)



Austrotherm Sockelausführung bei nicht unterkellerten Gebäuden auf Streifenfundament

Perimeterdämmung mit Austrotherm XPS für Wand, Boden und Sockel

Aus der Serie Austrotherm Dämmplatten für verschiedene Anwendungen von Austrotherm Dämmstoffe

XPS-Dämmstoffe für die Anwendung als Sockeldämmung

- Austrotherm XPS Premium P
- Austrotherm PLUS P
- Austrotherm XPS TOP P
- Austrotherm XPS TOP P TB

AUSTROTHERM DÄMMSTOFFE GMBH

Absender

Hirtenweg 15
19322 Wittenberge
Deutschland

Tel. +49 3877 5650-610, Fax +49 3877 5650-911
dialog@ austrotherm.de, www.austrotherm.de/

Datum:

☐

Per Fax

☐

Per Brief

☐

Für meine Notizen

☐

Bitte nehmen Sie mit mir Kontakt auf und vereinbaren Sie einen Termin mit mir.

☐

Bitte übersenden Sie mir für Ihre Produkte das aktuelle Katalogmaterial.

☐

Bitte übersenden Sie mir für Ihre Produkte ausführliche Planungsunterlagen.

Anfrage zur Produktserie „Austrotherm Dämmplatten für verschiedene Anwendungen“

Mitteilung: