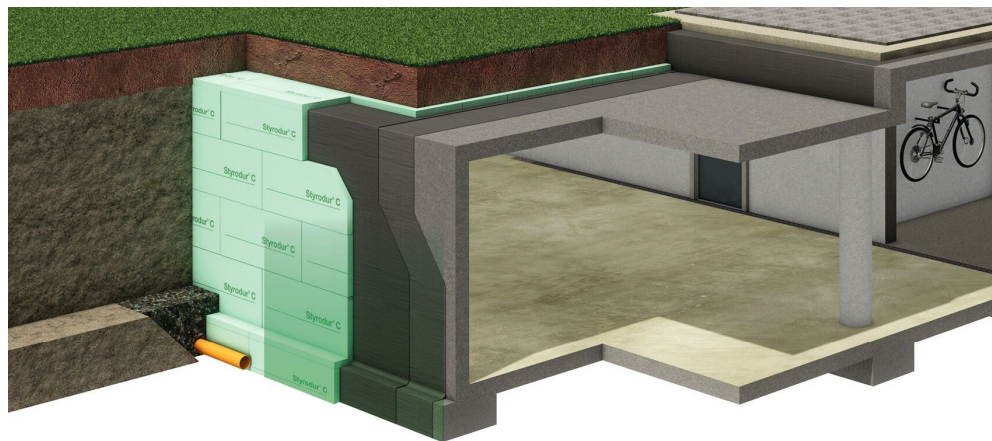


## PCI-Abdichtung erdberührter Bauteile nach DIN 18533 und Keller-Sanierungssysteme

Von PCI Augsburg

**PCI**<sup>®</sup>  
Für Bau-Profis



PCI Augsburg GmbH  
Piccardstr. 11  
86159 Augsburg  
Deutschland

Tel.: +49 821 59010  
Fax: +49 821 5901372

pci-info@pci-group.eu  
www.pci-augsburg.eu

### Abdichtung von erdberührten Bauteilen

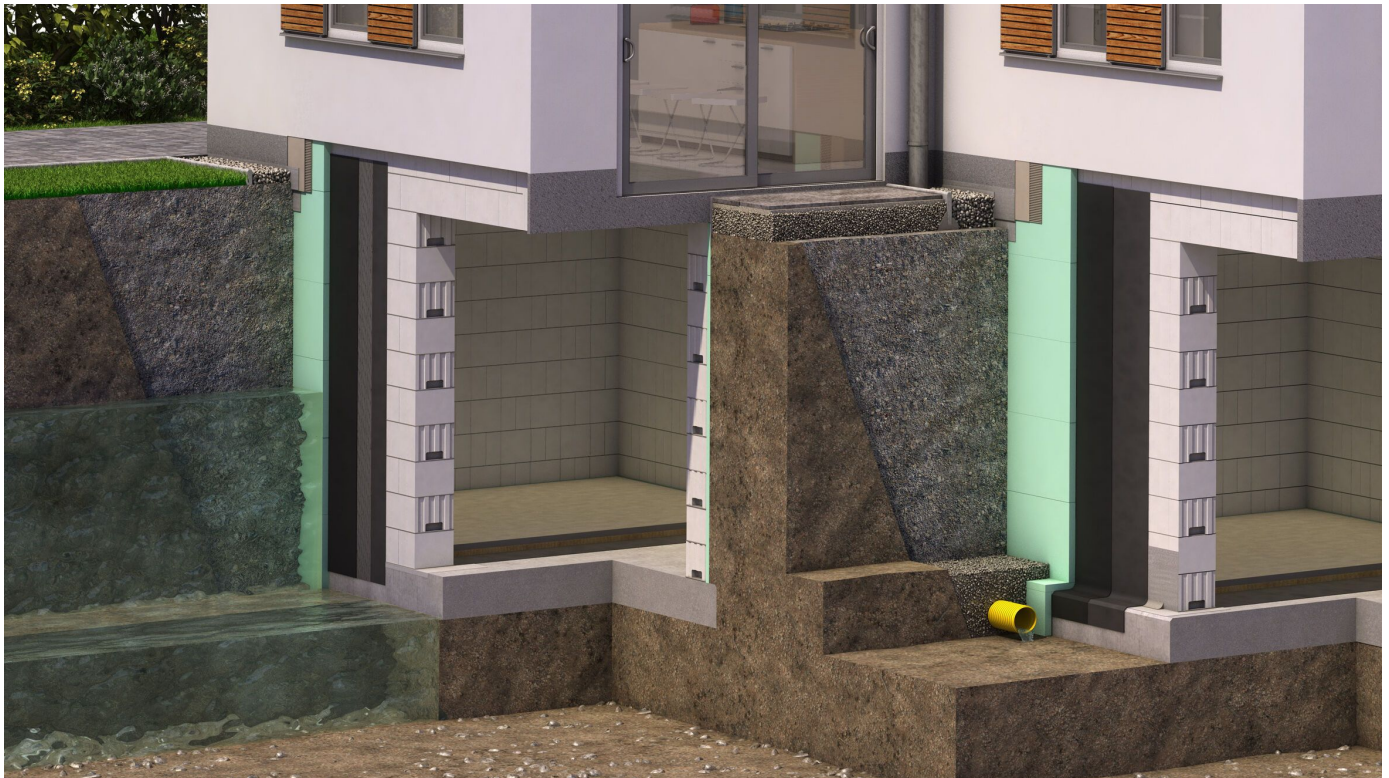
Mit PCI Pecimor<sup>®</sup> bietet PCI ein geprüftes System zur Bauwerksabdichtung. PCI Pecimor<sup>®</sup> entspricht DIN 18533 und den Grundsätzen zur Erteilung des allgemeinen bauaufsichtlichen Prüfzeugnisses für Bauwerksabdichtungen sowie im Übergang zu Bauteilen aus Beton mit hohem Wassereindringwiderstand und als Fugenabdichtung für Bauteile aus Beton mit hohem Wassereindringwiderstand.

### Saniersysteme im Kellerbereich

Neben der klassischen bituminösen Abdichtung haben sich auch zunehmend Abdichtungen mit mineralischen Dichtschlämmen durchgesetzt. Sie kommen vor allem in Trinkwasserbereichen zum Einsatz und in Bereichen, wo mit mineralischen Folgeprodukten weitergearbeitet wird. Ist z.B. nur eine Innenabdichtung möglich, kommt das PCI System "Bauwerksabdichtung und Mauerwerkssanierung PCI Barra<sup>®</sup>" zum Einsatz.

## PCI-Kellerabdichtung mit Beschichtungen und Dichtbahnen

Aus der Serie PCI-Abdichtung erdberührter Bauteile nach DIN 18533 und Keller-Sanierungssysteme von PCI Augsburg



Die dreiteilige DIN 18533 gilt für die Abdichtung erdberührter Wand- und Bodenflächen, von Wandquerschnitten und Sockelbereichen von Hochbauwerken sowie von erdüberschütteten unterirdischen Bauwerken in offener Bauweise.

### Erdberührte Bauteile sicher abdichten

Die dreiteilige DIN 18533 gilt für die Abdichtung erdberührter Wand- und Bodenflächen, von Wandquerschnitten und Sockelbereichen von Hochbauwerken sowie von erdüberschütteten unterirdischen Bauwerken in offener Bauweise.

Die Norm definiert fünf Kriterien für die Auswahl der richtigen Abdichtungsbauart: Wassereinwirkungsklasse, Rissklasse, Rissüberbrückungsklasse, Raumnutzungsklasse und Zuverlässigkeitsanforderungen. **Flexible Reaktivabdichtungen wie PCI Barraseal Turbo sind, als flexible mineralische Dichtungsschlämmen, auch in DIN 18533 rechtlich verankert.**

**Stoffgruppen sind von der Wassereinwirkungsklasse abhängig.**

Stoffgruppen sind in kunststoffmodifizierten Bitumen-Dickbeschichtungen (PCI Pecimor 1K / PCI Pecimor 2K), rissüberbrückenden mineralischen Dichtungsschlämmen (PCI Barraseal Turbo, PCI Seccoral 1K / PCI Seccoral 2K Rapid bzw. 2K-Reaktivabdichtung) sowie in Bitumen-Kaltselbstklebebahnen ( PCI BT 21 / PCI Pecithene 1000) unterteilt. Der Einsatzbereich der definierten Stoffgruppe ist bauteilabhängig und hauptsächlich von der Wassereinwirkungsklasse abhängig.

### Neue Wassereinwirkungsklassen im Überblick (DIN 18533)

Wassereinwirkungsklasse	Einstufung
W1-E	Bodenfeuchte und nichtdrückendes Wasser
W2-E	Drückendes Wasser

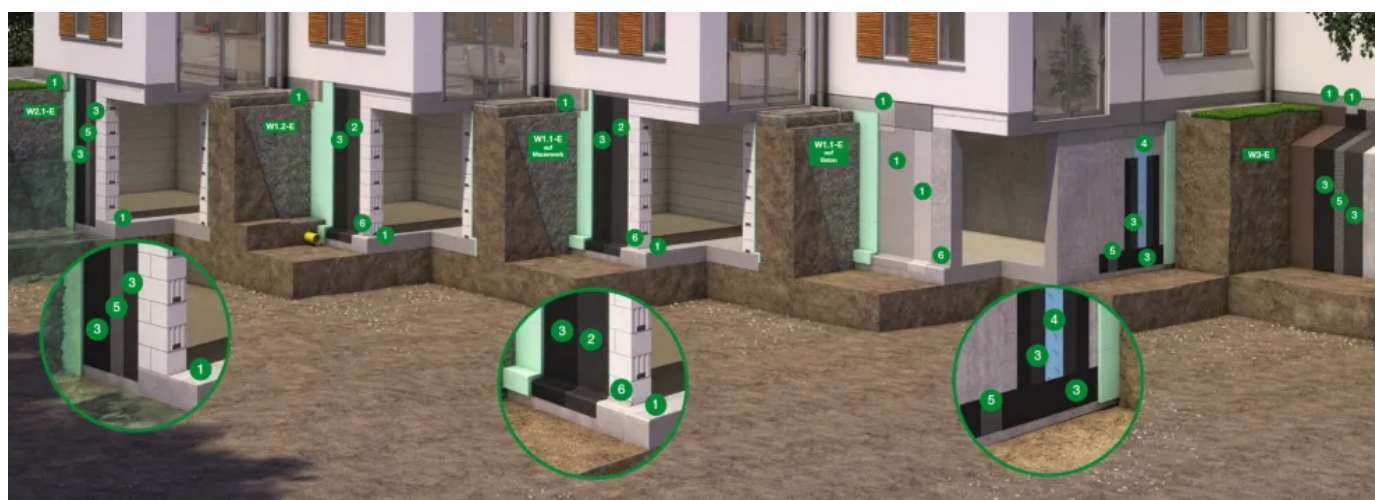
## PCI-Kellerabdichtung mit Beschichtungen und Dichtbahnen

Aus der Serie PCI-Abdichtung erdberührter Bauteile nach DIN 18533 und Keller-Sanierungssysteme von PCI Augsburg

W3-E	Nichtdrückendes Wasser auf erdüberschütteten Decken
W4-E	Spritzwasser und Bodenfeuchte am Wandsockel sowie Kapillarwasser in und unter Wänden

Alte und neue Regelungen bei der Abdichtung erdberührter Bauteile (DIN 18533)

### Beispiel Kelleraußenwand – DIN 18533



### Normgerechte PCI-Abdichtungsprodukte

<p>1. <b>PCI Barraseal® Turbo</b> Flexible 2K-Reaktivabdichtung für Kelleraußenwände, Fundamente und Betonbauteile. Zur Abdichtung der Sockelzone.</p> <p>2. <b>PCI Pecimor® 1K</b> Bitumen-Dickbeschichtung für Kelleraußenwände und Fundamente</p>	<p>3. <b>PCI Pecimor® 2K</b> Bitumen-Dickbeschichtung für Kelleraußenwände und Fundamente</p> <p>4. <b>PCI Pecitape® 250</b> Spezial-Dichtband für wasserdichte Gebäudetrennfugen und Anschlüsse</p> <p>5. <b>PCI Pecithene 1000 / PCI BT 21</b> Kaltselfstklebende, sichere Gebäudeabdichtung, bis - 5 °C (KSK-Bahn)</p>	<p>6. <b>PCI Gewebbahn</b> Reißfestes Armierungsgewebe zur Einlage bei allen Arten von Flächenabdichtungen</p> <p>7. <b>PCI Polyfix® plus</b> Schnell-Zement-Mörtel zum Ausbilden von Dichtungskehlen</p>
--	---	---

#### • Detail Anschluss an WU-Betonplatte:

Abdichtung unterhalb des Mauerwerkes mit flexibler 2K-Reaktivabdichtung PCI Barraseal® Turbo. Erdberührte Abdichtung zweilagig bestehend aus PCI Pecimor® 2K und PCI Gewebbahn mind. 15 cm auf die WU-Betonbodenplatte angeschlossen.

#### • Detail Fußpunkt:

Abdichtung unter dem Mauerwerk mit flexibler 2K-Reaktivabdichtung PCI Barraseal® Turbo, optional Fußpunktabdichtung mit PCI Barraseal® Erstellen der Hohlkehle mit dem wasserdichtem Mörtel PCI Polyfix® plus. Abdichtung gegen nicht drückendes Wasser: 2-lagig mit PCI Pecimor® 1K / PCI Pecimor® 2K, Mindestrockenschichtdicke 3 mm. Abdichtung gegen drückendes Wasser: zweilagig mit PCI Pecimor® 2K und PCI Gewebbahn, Mindestrockenschichtdicke 4 mm.

#### • Detail Fugen:

Ausbildung der aufsteigenden Bauteilfuge mit PCI Pecitape® 250 eingebettet in PCI Pecimor 2K. Ausbildung der horizontalen Arbeitsfuge 2-lagig mit PCI Pecimor® 2K und Einbettung einer PCI Gewebbahn.

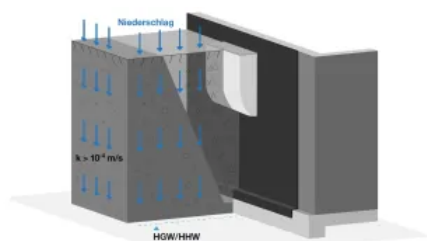


## PCI-Kellerabdichtung mit Beschichtungen und Dichtbahnen

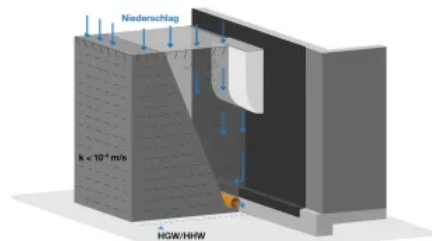
Aus der Serie PCI-Abdichtung erdberührter Bauteile nach DIN 18533 und Keller-Sanierungssysteme von PCI Augsburg

### Beispiele für die Ausführung bei erdberührten Bauteilen nach neuer Lastfalldefinition

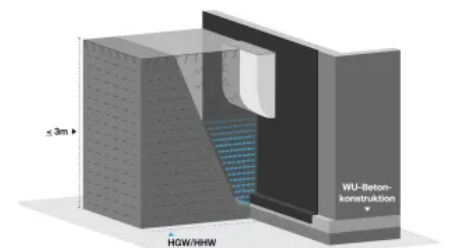
W =	Wassereinwirkungsklasse
1–4 =	Einstufung (1 = Bodenfeuchte/nicht drückendes Wasser, 2= drückendes Wasser, 3= nicht drückendes Wasser auf erdüberschütteten Decken, 4= Spritzwasser am Wandsockel sowie Kapillarwasser in und unter erdberührten Wänden)
E =	erdberührt



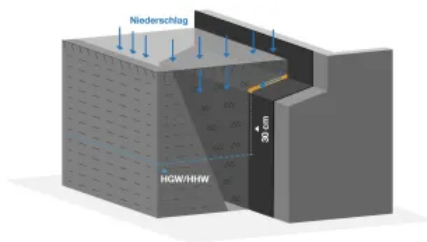
W 1.1-E – Bodenfeuchte



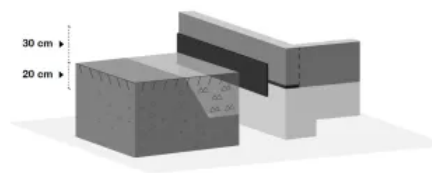
W 1.2-E – nicht stauendes Sickerwasser



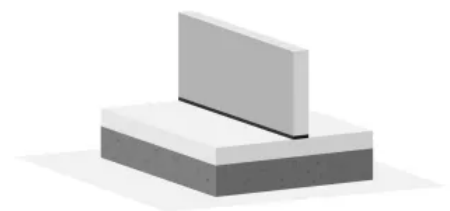
W 2.1-E – drückendes Wasser



W 3-E – nicht drückendes Wasser auf erdüberschütteten Decken



W 4-E – Spritzwasser, Sockelbereich



W4-E – Abdichtung in und unter Wänden

### PCI-Systemlösungen zur Bauwerksabdichtung nach DIN 18533

PCI bietet verschiedene Systemlösungen für unterschiedliche Anwendungsfälle zur normgerechten Abdichtung nach DIN 18533

## PCI-Kellerabdichtung mit Beschichtungen und Dichtbahnen

Aus der Serie PCI-Abdichtung erdberührter Bauteile nach DIN 18533 und Keller-Sanierungssysteme von PCI Augsburg



Bauwerksabdichtung PMBC (polymermodifizierte Bitumen-Dickbeschichtung)

### 4. Untergrundvorbereitung durch Grundierung

Bitumen-Grundierung **PCI Pecimor® F** auf Kelleraußenwänden und Fundamenten  
oder

Spezial-Grundierung **PCI Pecimor® Betongrund** auf Kelleraußenwänden aus Beton

### 5. Abdichtung 2-lagig mit Bitumen-Dickbeschichtung (W1-E, W2.1-E, W3-E)

Bitumen-Dickbeschichtung **PCI Pecimor® 1K** (W1-E)

**PCI Pecimor® 2K** (W1-E - W3-E) für Kelleraußenwände und Fundamente

### 6. Gewebeeinlage zwischen erster und zweiter Schicht (W2.1-E, W3-E)

Reißfestes Armierungsgewebe **PCI Gewebebahn** zur Einlage bei allen Arten von Flächenabdichtung

### 7. Dämmplatten verkleben

Bitumen-Dämmplattenkleber **PCI Pecimor® DK** für Kelleraußenwände und Fundamente

### Bauwerksabdichtung PMBC (polymermodifizierte Bitumen-Dickbeschichtung) gem. DIN 18533 Teil 3

#### System PCI Pecimor®

System Bauwerksabdichtung PCI Pecimor® ist das professionelle System für die Abdichtungen von erdberührten Bauteilen mit PMBC gemäß DIN 18533 W1, W2, W3, W4. Die mit Polystyrol gefüllten Bitumendickbeschichtungen sind leicht und kraftsparend zu verarbeiten und können auch zur Ausführung einer "schwarzen Wanne" im Grundwasser eingesetzt werden.

#### 1. Abdichtung unter Wänden (W4-E) und als Sockelabdichtung (W4-E)

Flexible 2K-Reaktivabdichtung **PCI Barraseal® Turbo** für Kelleraußenwände, Fundamente und Betonbauteile

#### 2. Optional als Abdichtung gegen rückseitige Durchfeuchtung für Bitumen-Dickbeschichtungen

Mineralische Dichtungsschlämme **PCI Barraseal®** für Keller, Kellern, Feuchträume und Stützmauern.

#### 3. Sicherer Übergang durch eine Dichtungs-/Hohlkehle

Schnell-Zement-Mörtel **PCI Polyfix® plus L** zur Schnellmontage im Hoch- und Tiefbau

	PCI Pecimor® 1K	PCI Pecimor® 2K	Mindesttrockenschichtdicke
W1-E	●	●	3 mm
W2.1-E	-	●	4 mm + Gewebebahn
W3-E	-	●	4 mm + Gewebebahn
W4-E unter Wänden	-	-	-
W4-E Sockelabdichtung	●	●	3 mm

Einsatzbereiche PMBC nach DIN 18533-3

[Mehr Informationen](#)

## PCI-Kellerabdichtung mit Beschichtungen und Dichtbahnen

Aus der Serie PCI-Abdichtung erdberührter Bauteile nach DIN 18533 und Keller-Sanierungssysteme von PCI Augsburg



Bauwerksabdichtung flexible 2K-Reaktivabdichtung

**Bauwerksabdichtung flexible 2K-Reaktivabdichtung (flexible mineralische Dichtschlämme) gem. DIN 18533 Teil 3**

### System PCI Barraseal® Turbo

System Bauwerksabdichtung PCI Barraseal® Turbo ist das professionelle System für Abdichtungen von erdberührten Bauteilen mit flexibler MDS gemäß DIN 18533 W1 und W4 sowie für Abdichtung mit flexibler polymermodifizierter Dickbeschichtung und gegen drückendes Wasser mit allgemeinem bauaufsichtlichem Prüfzeugnis. Abdichtungen aus PCI Barraseal® Turbo sind leicht aufzubringen, schnell abbindend und eignen sich zur Dämmplattenverklebung. Zudem kann diese Abdichtung auch über die Geländeoberkante hinausgeführt werden. Die Abdichtung ist überputz- oder überstreichbar.

#### 1. Sicherer Übergang durch eine Dichtungs-/Hohlkehle

Schnell-Zement-Mörtel **PCI Polyfix® plus L** zur Schnellmontage im Hoch- und Tiefbau

#### 2. Grundierung optional Kontaktschicht

Spezial-Haftgrundierung **PCI Gisogrund® 404**  
optional Kontaktschicht aus **PCI Barraseal® Turbo**

#### 3. Flächenabdichtung (W1-E), 2-lagig

Flexible 2K-Reaktivabdichtung **PCI Barraseal® Turbo** für Kelleraußenwände, Fundamente und Betonbauteile

#### 4. Dämmplatten verkleben

Flexible 2K-Reaktivabdichtung **PCI Barraseal® Turbo** für Kelleraußenwände, Fundamente und Betonbauteile

#### 5. Sockelabdichtung (W4-E)

Flexible 2K-Reaktivabdichtung **PCI Barraseal® Turbo** für Kelleraußenwände, Fundamente und Betonbauteile

	PCI Barraseal® Turbo	Trockenschichtdicke als MDS	Trockenschichtdicke als FPD*
W1-E	●	2 mm	3 mm
W2.1-E	●*	2 mm (mit Dichtband)	4 mm (ohne Dichtband)
W3-E	●*	2 mm	3 mm
W4-E unter Wänden	●	2 mm	2 mm
W4-E Sockelabdichtung	●	2 mm	2 mm

\* (Spalte PCI Barraseal® Turbo) Einsatzbereiche MDS / FPD nach DIN 18533-3 / \* (FPD) Einsatz gemäß abP möglich (Sonderbauweise)

[Mehr Informationen](#)

## PCI-Kellerabdichtung mit Beschichtungen und Dichtbahnen

Aus der Serie PCI-Abdichtung erdberührter Bauteile nach DIN 18533 und Keller-Sanierungssysteme von PCI Augsburg



Bauwerksabdichtung KSK (kaltselfstklebende Bitumen-Dichtbahn)

### Bauwerksabdichtung KSK gem. DIN 18533 Teil 2

#### System PCI Pecithene 1000

Bauwerksabdichtung PCI Pecithene 1000 ist ein System für die Abdichtungen von erdberührten Bauteilen mit KSK gemäß DIN 18533. Die Kaltselfstklebebahn kann schnell und einfach zugeschnitten und auch noch bei Temperaturen bis -5 °C verarbeitet werden. Mit dem System Bauwerksabdichtung KSK abgedichtete Bauteile, können sofort nach Abschluss der Abdichtungsarbeiten geschützt und wieder angefüllt werden.

#### 1. Grundierung

**PCI Pecithene® Primer** Grundierung, wasserverdünnbare Bitumen-Kautschuk-Emulsion als Voranstrich für KSK-Dichtbahnen, Dichtstreifen und Fixbänder im Pecithene 1000 System

**PCI Pecithene® Primer W** Spezialgrundierung, lösemittelhaltiger Spezialvoranstrich für KSK-Bahnen und Bänder im PCI Pecithene 1000 System, speziell bei niedrigen Temperaturen und auf feuchten Untergründen

#### 2. Kritische Ecken (PVC-Formteile zur Abdichtung von Fundamentecken)

Innenecke: **PCI Pecithene® I 90°**

Außenecke: **PCI Pecithene® A 90°**

#### 3. Abdichtung (W1)

**PCI Pecithene® 1000** KSK Dichtbahn, kaltselfstklebende, sichere Gebäudeabdichtung bis - 5 °C (KSK-Bahn)

#### 4. Abdichten Fußpunkt/Kanten

**PCI Pecithene® 150** Dichtstreifen, kaltselfstklebende Dichtstreifen zur Abdichtung von Gebäudebauteilen bis -5 °C

#### 5. An- und Abschluss der Flächenabdichtung

**PCI Pecithene® Fix Fixband B 100 / B 150**, selbstklebendes Butyl-Dichtband mit einseitig kaschierterm Kunststoffvlies

#### 6. Dämmplatten verkleben

**PCI Barraseal® Turbo**, flexible 2K-Reaktivabdichtung für Kelleraußenwände, Fundamente und Betonbauteile

#### 7. Abdichtung unter Wänden (W 4) und Sockelabdichtung (W 4)

**PCI Barraseal® Turbo**, flexible 2K-Reaktivabdichtung für Kelleraußenwände, Fundamente und Betonbauteile

**PCI Barraseal® Turbo 1K**, flexible Reaktivabdichtung für Kelleraußenwände, Fundamente und Betonbauteile

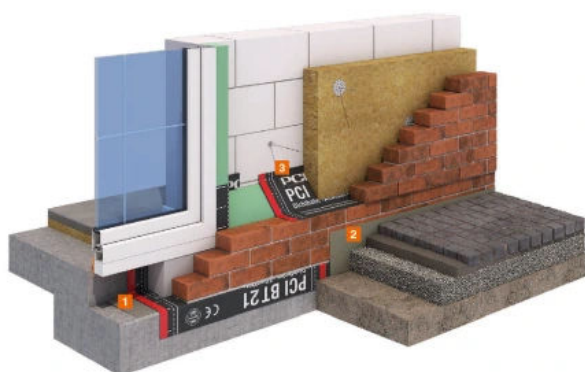
	PCI BT 21	Hinweis	Schichtdicke
W1-E	•	-	einlagig (eine Bahnendicke)
W2.1-E	-	-	-
W3-E	-	-	-
W4-E unter Wänden	•	ohne seitlichen Erddruck	einlagig (eine Bahnendicke)
W4-E Sockelabdichtung	•	-	einlagig (eine Bahnendicke)

Einsatzbereiche KSK nach DIN 18533-2

[Mehr Informationen](#)

## PCI-Kellerabdichtung mit Beschichtungen und Dichtbahnen

Aus der Serie PCI-Abdichtung erdberührter Bauteile nach DIN 18533 und Keller-Sanierungssysteme von PCI Augsburg



**Bauwerksabdichtung KSK gem. DIN 18533 Teil 2**

**System PCI BT 21 zweischaliges Mauerwerk**

System zweischaliges Mauerwerk ist das professionelle System für die Abdichtungen unter und zwischen den Mauerschalen. Desweiteren wird die Einbindung eines bodentiefen Fensterelementes beschrieben.

**1. Sicherer Übergang durch eine Dichtungs-/Hohlkehle**

Schnell-Zement-Mörtel PCI Polyfix® plus L zur Schnellmontage im Hoch- und Tiefbau

**2. Abdichtung (W1-E, W4-E)**

Flexible 2K-Reaktivabdichtung **PCI Barraseal® Turbo** für Kelleraußenwände, Fundamente und Betonbauteile

**3. Abdichtung (W1-E, W4-E) mit Kaltselfstklebebahn**

Dichtbahn „Allwetter“ **PCI BT 21**: Kaltselfstklebebahn, zum Abdichten von Kellern, Nassräumen, Terrassen, Balkonen bis -5 °C

PCI BT 21: Abdichtung eines zweischaligen Mauerwerks

	PCI BT 21	PCI Barraseal® Turbo – benötigte Schichtdicke	
<b>W1-E</b>	•	•	2 mm
<b>W4-E unter Wänden</b>	• (ohne seitlichen Erddruck)	•	2 mm
<b>W4-E Sockelabdichtung</b>	•	•	2 mm

Einsatzbereiche KSK und MDS nach DIN 18533

[Mehr Informationen](#)



PCI Augsburg GmbH

Absender

Piccardstr. 11  
86159 Augsburg  
Deutschland

Tel. +49 821 59010, Fax +49 821 5901372  
[pci-info@pci-group.eu](mailto:pci-info@pci-group.eu), [www.pci-augsburg.eu](http://www.pci-augsburg.eu)

Datum:

☐

Per Fax

☐

Per Brief

☐

Für meine Notizen

☐

Bitte nehmen Sie mit mir Kontakt auf und vereinbaren Sie einen Termin mit mir.

☐

Bitte übersenden Sie mir für Ihre Produkte das aktuelle Katalogmaterial.

☐

Bitte übersenden Sie mir für Ihre Produkte ausführliche Planungsunterlagen.

Anfrage zur Produktserie „PCI-Abdichtung erdberührter Bauteile nach DIN 18533 und Keller-Sanierungssysteme“

Mitteilung: