

PCI-Fliesenkleber und -Fugenmörtel für alle Keramik- und Naturwerksteinbeläge

Von PCI Augsburg

PCI[®]
Für Bau-Profis



© Reinhold Bader

PCI Augsburg GmbH
Piccardstr. 11
86159 Augsburg
Deutschland

Tel.: +49 821 59010
Fax: +49 821 5901372

pci-info@pci-group.eu
www.pci-augsburg.eu

Ausgewählte PCI Fliesenkleber für keramische Beläge auf Zementestrich

Die PCI Flexkleber Nano-Linie mit PCI Nanolight, dem schnellen Flexkleber PCI Nanorapid und der Premiumfuge PCI Nanofug Premium.

PCI-Fliesenkleber für Cotto und Naturwerksteinfliesen, Glasfliesen, Mosaik

PCI-Fliesenkleber für Schwimmbäder

PCI Durapox[®] Premium Multicolor - Epoxidharz - Fliesenverlege- und Verfugmörtel

PCI Fugenmörtel für Feinsteinzeug

Verformungsfähige Flexfugenmörtel wie PCI Nanofug[®] Premium oder PCI Flexfug[®]

Für frostgefährdete Bereiche oder bei hohen mechanischen Beanspruchungen wird PCI Durafug[®] NT, sowie bei Anforderungen durch chemische Angriffe wird PCI Durapox[®] NT oder PCI Durapox[®] Premium empfohlen

PCI Fugenmörtel für Steingut und Steinzeug

PCI FT[®] Fugenweiß und PCI FT[®] Fugengrau, schmalere Fugen ab 1 mm Fugenbreite können mit den wasser- und schmutzabweisenden, in vielen Farben verfügbaren variablen Flexfugenmörteln PCI Nanofug[®] oder PCI Nanofug[®] Premium verfugt werden.

Grobkeramik (Steinzeug) mit Fugenbreiten von 5–20 mm: Fugenmörtel PCI FT[®] Fugenbreit.

PCI Fugenmörtel für Naturwerkstein

Der schnell abbindende Fugenmörtel PCI Carrafug[®] verhindert Ausblühungen auf der Plattenoberfläche. Für Pflasterbeläge aus Naturstein und bei extrem breiten Fugen kommt PCI Pavifix[®] 1K Extra bei drainfähiger Unterkonstruktion und der zementäre Mörtel PCI Pavifix[®] CEM bei wasserundurchlässiger Unterkonstruktion zum Einsatz.

PCI Fugenmörtel für Glasfliesen und Glasmosaik

Glas ist porenfrei und somit haftungsfeindlich. Der variable Flexfugenmörtel PCI Nanofug[®] Premium verfügt über eine sehr gute Flankenhaftung und ist auch wegen der großen Farbauswahl und der funktionalen Oberfläche besonders gut geeignet.

PCI-Dichtstoffe: Elastische Fugendichtstoffe für Anschluss- und Bewegungsfugen

Elastische Fugendichtstoffe für Anschluss- und Bewegungsfugen auf unterschiedlicher Basis für verschiedene Anwendungsbereiche.

PCI-Fliesenverbundabdichtungen

Beispiellösungen und Produktempfehlungen für fach- und sachgerechte Fliesenverbundabdichtungen nach DIN 18534

PCI-Dichtstoffe: Elastische Fugendichtstoffe für Anschluss- und Bewegungsfugen

Aus der Serie PCI-Fliesenkleber und -Fugenmörtel für alle Keramik- und Naturwerksteinbeläge von PCI Augsburg



PCI bietet elastische Fugendichtstoffe für Anschluss- und Bewegungsfugen auf unterschiedlicher Basis für verschiedene Anwendungsbereiche. Das Lieferprogramm wird durch die zugehörigen Grundierungen ergänzt.

Elastische Fugendichtstoffe für Anschluss- und Bewegungsfugen

Silikon-Fugendichtstoff PCI Silcofug® Multicolor



PCI Silcofug® Multicolor – elastischer Dichtstoff für innen und außen

PCI bietet passend zu den unterschiedlichen Fugenmörtel-Systemen und zu unterschiedlichen Belagsarten optisch und technisch passend verschiedene Silikon-Fugendichtstoff – Systeme an:

PCI Silcofug® Multicolor

- Elastisch Silikon-Dichtstoff für innen und außen
- Beugt Pilz- und Schimmelbefall auf dem Dichtstoff vor
- Sehr gute Verarbeitungseigenschaften
- Sauervernetzend, in 28 Farben (PCI Silcofug® E) bzw. in 390 Farben vgl. PCI Durapox® Premium Multicolor

PCI-Dichtstoffe: Elastische Fugendichtstoffe für Anschluss- und Bewegungsfugen

Aus der Serie PCI-Fliesenkleber und -Fugenmörtel für alle Keramik- und Naturwerksteinbeläge von PCI Augsburg

Silikon-Fugendichtstoff PCI Silcofug® E



PCI Silcofug® E – elastischer Dichtstoff für innen und außen

PCI bietet passend zu den unterschiedlichen Fugenmörtel-Systemen und zu unterschiedlichen Belagsarten optisch und technisch passend verschiedene Silikon-Fugendichtstoff – Systeme an:

PCI Silcofug® E

- Elastisch Silikon-Dichtstoff für innen und außen
- Beugt Pilz- und Schimmelbefall auf dem Dichtstoff vor
- Sehr emissionsarm PLUS
- Beständig gegen handelsübliche Haushaltsreiniger und UV-Strahlen

Weitere Silikon-Dichtstoffe



PCI Carraferm®
Silikon-Dichtstoff für Naturwerksteine



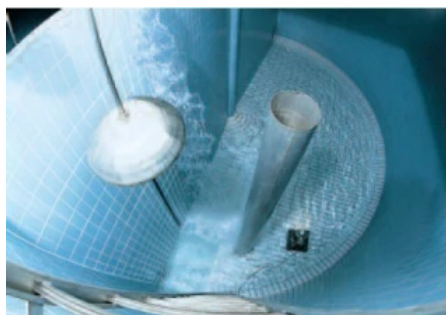
Durch den Einsatz von PCI Carraferm entstehen keine Randzonenverfärbungen bei Naturwerksteinen.



PCI Silcoferm® KTW
Silikon-Dichtstoff für den Trinkwasserbereich

PCI-Dichtstoffe: Elastische Fugendichtstoffe für Anschluss- und Bewegungsfugen

Aus der Serie PCI-Fliesenkleber und -Fugenmörtel für alle Keramik- und Naturwerksteinbeläge von PCI Augsburg



Mit PCI Silcoferm KTW ausgebildete Anschluss- und Bewegungsfugen im Trinkwasserbehälter. Werksfoto: Buchtal



PCI Silcoferm® S

Silikon-Dichtstoff universell innen und außen einsetzbar



PCI Silcoferm® S härtet geruchsneutral aus.

Acryl-Dichtstoffe



PCI Adaptol®

Acryl-Dichtstoff für Anschlussfugen und Putzrisse



Putzrisse können mit PCI Adaptol plasto-elastisch geschlossen werden.



PCI Fugendicht Acryl

Trennwandkitt für Anschlussfugen und Putzrisse

PCI-Dichtstoffe: Elastische Fugendichtstoffe für Anschluss- und Bewegungsfugen

Aus der Serie PCI-Fliesenkleber und -Fugenmörtel für alle Keramik- und Naturwerksteinbeläge von PCI Augsburg

Polyurethan-Dichtstoffe



PCI Elritan® 100

Polyurethan-Dichtstoff für Hochbaufugen nach DIN 18540-F



Die hohe Dehnfähigkeit von Polyurethan-Fugendicht PCI Elritan 100 stellt eine langlebige Abdichtung der Bewegungsfuge sicher.



PCI Elritan® 140

Polyurethan-Dichtstoff für chemikalienbelastete Bewegungsfugen am Boden



PCI Elritan 140 für Bodenfugen in Industrie- und Lagerhallen.



PCI Escutan® TF

Polyurethan-Dichtstoff für Kläranlagen, Wasserstraßen, Brücken- und Kanalbau



Sicheres Schließen von horizontalen und vertikalen Anschluss- und Bewegungsfugen in einer Kläranlage mit PCI Escutan TF.

Zubehör: Haft-Grundierung



PCI-Dichtstoffe: Elastische Fugendichtstoffe für Anschluss- und Bewegungsfugen

Aus der Serie PCI-Fliesenkleber und -Fugenmörtel für alle Keramik- und Naturwerksteinbeläge von PCI Augsburg

PCI Elastoprimer

Haft-Grundierung zur Untergrundvorbereitung bei Fugenabdichtungen



PCI Elastoprimer verbessert die Haftung von PCI-Fugendichtstoffen auf den angegebenen Untergründen

- **PCI Elastoprimer 110** für PCI Elritan 100, PCI Elritan 140, PCI Escutan TF, PCI Silcoferm S
- **PCI Elastoprimer 145** für PCI Elritan 100 und PCI Elritan 140
- **PCI Elastoprimer 150** für PCI Carraferm, PCI Silcofug E, PCI Silcoferm S, PCI Silcoferm VE.
- **PCI Elastoprimer 165** für PCI Elritan 100, PCI Elritan 140, PCI Escutan TF, PCI Silcofug E, PCI Silcoferm VE.
- **PCI Elastoprimer 220** für PCI Escutan TF