

## PCI-Fliesenkleber und -Fugenmörtel für alle Keramik- und Naturwerksteinbeläge

Von PCI Augsburg

**PCI**<sup>®</sup>  
Für Bau-Profis



© Reinhold Bader

PCI Augsburg GmbH  
Piccardstr. 11  
86159 Augsburg  
Deutschland

Tel.: +49 821 59010  
Fax: +49 821 5901372

pci-info@pci-group.eu  
www.pci-augsburg.eu

### Ausgewählte PCI Fliesenkleber für keramische Beläge auf Zementestrich

Die PCI Flexkleber Nano-Linie mit PCI Nanolight, dem schnellen Flexkleber PCI Nanorapid und der Premiumfuge PCI Nanofug Premium.

PCI-Fliesenkleber für Cotto und Naturwerksteinfliesen, Glasfliesen, Mosaik

PCI-Fliesenkleber für Schwimmbäder

PCI Durapox<sup>®</sup> Premium Multicolor - Epoxidharz - Fliesenverlege- und Verfugmörtel

### PCI Fugenmörtel für Feinsteinzeug

Verformungsfähige Flexfugenmörtel wie PCI Nanofug<sup>®</sup> Premium oder PCI Flexfug<sup>®</sup>

Für frostgefährdete Bereiche oder bei hohen mechanischen Beanspruchungen wird PCI Durafug<sup>®</sup> NT, sowie bei Anforderungen durch chemische Angriffe wird PCI Durapox<sup>®</sup> NT oder PCI Durapox<sup>®</sup> Premium empfohlen

### PCI Fugenmörtel für Steingut und Steinzeug

PCI FT<sup>®</sup> Fugenweiß und PCI FT<sup>®</sup> Fugengrau, schmalere Fugen ab 1 mm Fugenbreite können mit den wasser- und schmutzabweisenden, in vielen Farben verfügbaren variablen Flexfugenmörteln PCI Nanofug<sup>®</sup> oder PCI Nanofug<sup>®</sup> Premium verfugt werden.

Grobkeramik (Steinzeug) mit Fugenbreiten von 5–20 mm: Fugenmörtel PCI FT<sup>®</sup> Fugenbreit.

### PCI Fugenmörtel für Naturwerkstein

Der schnell abbindende Fugenmörtel PCI Carrafug<sup>®</sup> verhindert Ausblühungen auf der Plattenoberfläche. Für Pflasterbeläge aus Naturstein und bei extrem breiten Fugen kommt PCI Pavifix<sup>®</sup> 1K Extra bei drainfähiger Unterkonstruktion und der zementäre Mörtel PCI Pavifix<sup>®</sup> CEM bei wasserundurchlässiger Unterkonstruktion zum Einsatz.

### PCI Fugenmörtel für Glasfliesen und Glasmosaik

Glas ist porenfrei und somit haftungsfeindlich. Der variable Flexfugenmörtel PCI Nanofug<sup>®</sup> Premium verfügt über eine sehr gute Flankenhaftung und ist auch wegen der großen Farbauswahl und der funktionalen Oberfläche besonders gut geeignet.

### PCI-Dichtstoffe: Elastische Fugendichtstoffe für Anschluss- und Bewegungsfugen

Elastische Fugendichtstoffe für Anschluss- und Bewegungsfugen auf unterschiedlicher Basis für verschiedene Anwendungsbereiche.

### PCI-Fliesenverbundabdichtungen

Beispiellösungen und Produktempfehlungen für fach- und sachgerechte Fliesenverbundabdichtungen nach DIN 18534

## PCI-Dichtstoffe: Elastische Fugendichtstoffe für Anschluss- und Bewegungsfugen

Aus der Serie PCI-Fliesenkleber und -Fugenmörtel für alle Keramik- und Naturwerksteinbeläge von PCI Augsburg



PCI bietet elastische Fugendichtstoffe für Anschluss- und Bewegungsfugen auf unterschiedlicher Basis für verschiedene Anwendungsbereiche. Das Lieferprogramm wird durch die zugehörigen Grundierungen ergänzt.

### Elastische Fugendichtstoffe für Anschluss- und Bewegungsfugen

#### Silikon-Fugendichtstoff PCI Silcofug® Multicolor



PCI Silcofug® Multicolor – elastischer Dichtstoff für innen und außen

PCI bietet passend zu den unterschiedlichen Fugenmörtel-Systemen und zu unterschiedlichen Belagsarten optisch und technisch passend verschiedene Silikon-Fugendichtstoff – Systeme an:

#### PCI Silcofug® Multicolor

- Elastisch Silikon-Dichtstoff für innen und außen
- Beugt Pilz- und Schimmelbefall auf dem Dichtstoff vor
- Sehr gute Verarbeitungseigenschaften
- Sauervernetzend, in 28 Farben (PCI Silcofug® E) bzw. in 390 Farben vgl. PCI Durapox® Premium Multicolor

## PCI-Dichtstoffe: Elastische Fugendichtstoffe für Anschluss- und Bewegungsfugen

Aus der Serie PCI-Fliesenkleber und -Fugenmörtel für alle Keramik- und Naturwerksteinbeläge von PCI Augsburg

### Silikon-Fugendichtstoff PCI Silcofug® E



PCI Silcofug® E – elastischer Dichtstoff für innen und außen

PCI bietet passend zu den unterschiedlichen Fugenmörtel-Systemen und zu unterschiedlichen Belagsarten optisch und technisch passend verschiedene Silikon-Fugendichtstoff – Systeme an:

#### PCI Silcofug® E

- Elastisch Silikon-Dichtstoff für innen und außen
- Beugt Pilz- und Schimmelbefall auf dem Dichtstoff vor
- Sehr emissionsarm PLUS
- Beständig gegen handelsübliche Haushaltsreiniger und UV-Strahlen

### Weitere Silikon-Dichtstoffe



#### PCI Carraferm®

Silikon-Dichtstoff für Naturwerksteine



Durch den Einsatz von PCI Carraferm entstehen keine Randzonenverfärbungen bei Naturwerksteinen.



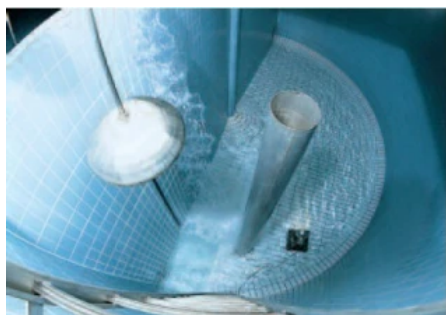
#### PCI Silcoferm® KTW

Silikon-Dichtstoff für den Trinkwasserbereich



## PCI-Dichtstoffe: Elastische Fugendichtstoffe für Anschluss- und Bewegungsfugen

Aus der Serie PCI-Fliesenkleber und -Fugenmörtel für alle Keramik- und Naturwerksteinbeläge von PCI Augsburg



Mit PCI Silcoform KTW ausgebildete Anschluss- und Bewegungsfugen im Trinkwasserbehälter. Werksfoto: Buchtal



### PCI Silcoform® S

Silikon-Dichtstoff universell innen und außen einsetzbar



PCI Silcoform® S härtet geruchsneutral aus.

## Acryl-Dichtstoffe



### PCI Adaptol®

Acryl-Dichtstoff für Anschlussfugen und Putzrisse



Putzrisse können mit PCI Adaptol plasto-elastisch geschlossen werden.



### PCI Fugendicht Acryl

Trennwandkitt für Anschlussfugen und Putzrisse

## PCI-Dichtstoffe: Elastische Fugendichtstoffe für Anschluss- und Bewegungsfugen

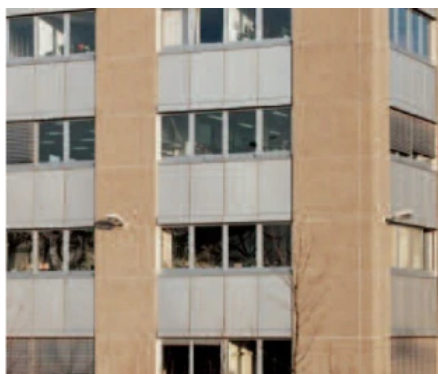
Aus der Serie PCI-Fliesenkleber und -Fugenmörtel für alle Keramik- und Naturwerksteinbeläge von PCI Augsburg

### Polyurethan-Dichtstoffe



#### PCI Elritan® 100

Polyurethan-Dichtstoff für Hochbaufugen  
nach DIN 18540-F



Die hohe Dehnfähigkeit von Polyurethan-Fugendicht PCI Elritan 100 stellt eine langlebige Abdichtung der Bewegungsfuge sicher.



#### PCI Elritan® 140

Polyurethan-Dichtstoff für chemikalienbelastete  
Bewegungsfugen am Boden



PCI Elritan 140 für Bodenfugen in Industrie- und Lagerhallen.



#### PCI Escutan® TF

Polyurethan-Dichtstoff für Kläranlagen,  
Wasserstraßen, Brücken- und Kanalbau



Sicheres Schließen von horizontalen und vertikalen Anschluss- und Bewegungsfugen in einer Kläranlage mit PCI Escutan TF.

### Zubehör: Haft-Grundierung



## PCI-Dichtstoffe: Elastische Fugendichtstoffe für Anschluss- und Bewegungsfugen

Aus der Serie PCI-Fliesenkleber und -Fugenmörtel für alle Keramik- und Naturwerksteinbeläge von PCI Augsburg

### PCI Elastoprimer

Haft-Grundierung zur Untergrundvorbereitung bei Fugenabdichtungen



PCI Elastoprimer verbessert die Haftung von PCI-Fugendichtstoffen auf den angegebenen Untergründen

- **PCI Elastoprimer 110** für PCI Elritan 100, PCI Elritan 140, PCI Escutan TF, PCI Silcoferm S
- **PCI Elastoprimer 145** für PCI Elritan 100 und PCI Elritan 140
- **PCI Elastoprimer 150** für PCI Carraferm, PCI Silcofug E, PCI Silcoferm S, PCI Silcoferm VE.
- **PCI Elastoprimer 165** für PCI Elritan 100, PCI Elritan 140, PCI Escutan TF, PCI Silcofug E, PCI Silcoferm VE.
- **PCI Elastoprimer 220** für PCI Escutan TF

PCI Augsburg GmbH

Absender

Piccardstr. 11  
86159 Augsburg  
Deutschland

Tel. +49 821 59010, Fax +49 821 5901372  
[pci-info@pci-group.eu](mailto:pci-info@pci-group.eu), [www.pci-augsburg.eu](http://www.pci-augsburg.eu)

Datum:

☐

Per Fax

☐

Per Brief

☐

Für meine Notizen

☐

Bitte nehmen Sie mit mir Kontakt auf und vereinbaren Sie einen Termin mit mir.

☐

Bitte übersenden Sie mir für Ihre Produkte das aktuelle Katalogmaterial.

☐

Bitte übersenden Sie mir für Ihre Produkte ausführliche Planungsunterlagen.

Anfrage zur Produktserie „PCI-Fliesenkleber und -Fugenmörtel für alle Keramik- und Naturwerksteinbeläge“

Mitteilung: