

VIASOL SYSTEME: Industrieboden-Beschichtungen auf der Basis von Reaktionsharzen

Von VIACOR

viacor.
— Live on it.



VIACOR Polymer GmbH
Graf-Bentzel-Str. 78
72108 Rottenburg
Deutschland

Tel.: +49 7472 949990
Fax: +49 7472 9499939

info@viacor.de
www.viacor.de

VIACOR Industrieboden-Beschichtungen sind frei gestaltbar, mechanisch hoch belastbar, fugenlos, hygienisch und problemlos zu reinigen, flüssigkeitsdicht, chemisch resistent, rutschfest und elektrisch ableitfähig

Umweltaspekte

Polyurethan dient für die Herstellung als natürlicher, erneuerbarer Rohstoff, der aus der Rizinuspflanze gewonnen wird.

Die Füller und Pigmente bestehen aus natürlichen Ressourcen wie z. B. Quarzsand. VIASOL Böden sind langlebig und können jederzeit problemlos für noch weitere Lebenszyklen revitalisiert werden.

Als natürlicher, nachwachsender Rohstoff kommt Rizinusöl zum Einsatz, das aus den Samen der Rizinuspflanze gewonnen wird. Dieses wird zur Herstellung von Polyurethanharzen eingesetzt.

Prozessüberwachung

Von Entwicklung über Einkauf und Produktion bis zum fertigen Produkt und dessen Verarbeitung werden die Prozesse überwacht. So werden hohe Qualität und Umweltfreundlichkeit garantiert.

Einsatzbereiche

Als Bodenbeschichtungen in:

Schulen, Kindergärten, Universitäten, pharmazeutischen und chemischen Produktionsbereichen, Parkhäusern und Tiefgaragen, Logistik- und Distributionszentren, Hochregallagern, Krankenhäusern und Gesundheitszentren, Einkaufszentren und Shops, Elektronische Produktionsbereiche (ESD), Büros- und Verwaltungszentren, Lebensmittel- und Getränkeproduktionen, Messe- und Kongresszentren und anderen öffentliche Gebäude

Übersicht

- Robuste, mechanisch-/ chemisch belastbare und ableitfähige (ESD) Bodensysteme
 - VIASOL **UNIVERSAL** – EP-Industriebelege
 - VIASOL **COMPACT** – Mörtelbelege
 - VIASOL **DESIGN** – Colorquarzbelege
 - VIASOL **PROTECTIVE** – Dünnschichtbelege
 - VIASOL **PERM** – Diffusionsfähige Belege
 - VIASOL **UNIFLEX** – PU-Industriebelege
- Elastische und dekorative Bodensysteme
 - VIASOL **ELASTIC** – PU-Komfortbelege
- Parkflächen und befahrbare Bodensysteme

Planungsrelevante Informationen zu über 400.000 Bau-, Ausstattungs- und Einrichtungsprodukten.

VIASOL SYSTEME: Industrieboden-Beschichtungen auf der Basis von Reaktionsharzen

Von VIACOR

- VIASOL **DECK** – Parkflächen
- WHG oder hygienisch – die speziellen Bodensysteme
 - VIASOL **WHG** – Chemikalienbeständige Beläge
 - VIACRETE – für Lebensmittel und Getränke produzierende Bereiche

Planungsrelevante Informationen zu über 400.000 Bau-, Ausstattungs- und Einrichtungsprodukten.

Parkflächen und befahrbare Bodensysteme

Aus der Serie VIASOL SYSTEME: Industrieboden-Beschichtungen auf der Basis von Reaktionsharzen von VIACOR



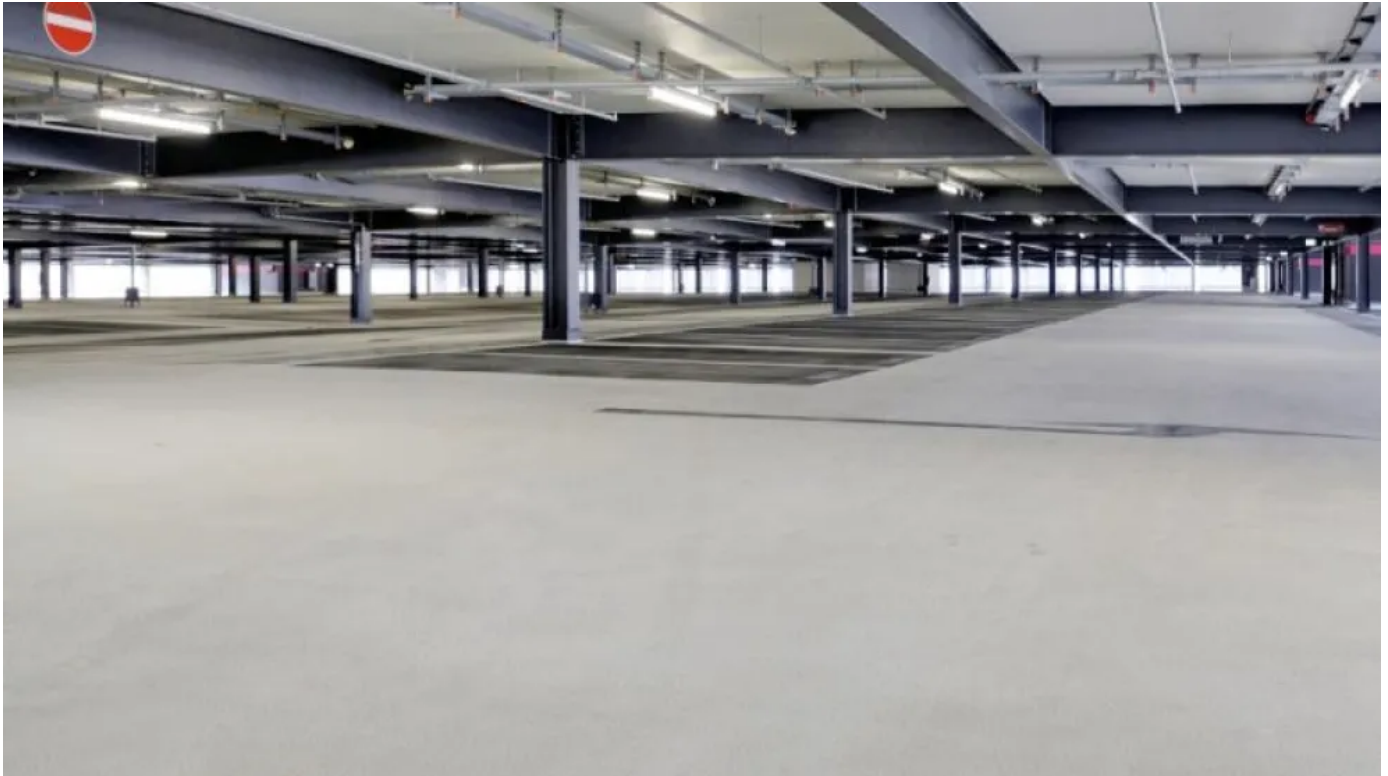
Rissüberbrückende Beschichtungen für funktionale und ansprechende Park- und Fahrflächen mit Kunstharz-Technologie auf dem neuesten Stand und geprüft nach den aktuellen Vorschriften

Parkflächen und befahrbare Bodensysteme

Aus der Serie VIASOL SYSTEME: Industrieboden-Beschichtungen auf der Basis von Reaktionsharzen von VIACOR

Technische Informationen zu Parkflächen und befahrbaren Bodensysteme

VIASOL DECK rapid M



Schnellhärtendes Parkdeckbeschichtungssystem mit manuell applizierter Abdichtungsmembrane (hoch dynamisch rissüberbrückend nach IVT+V und B4.2 bei -20°C) sowie mit kombinierter „ready-to-use“-Verschleißschicht. Für Parkhäuser, frei bewitterte Parkflächen und Brückengehwege mit Fußgängern und Fahrzeugverkehr. Entspricht: 1) DIN EN 1504-2 und DIN V 18026; 2) RILI SIB 2001, Klasse OS10; 3) DIN 18532 Teil 1 und 6.

VIASOL DECK rapid M

Systemeigenschaften

- schnell- und tiefemperaturhärtend (innerhalb 48 Stunden befahrbar)
- manuelle Verarbeitung
- höchste Verschleißfestigkeit
- 90 % Einsparung von Sand
- geruchsneutral
- kurze Einbauzeiten
- keine Verwalkungen
- klimafreundlicher
- geprüft gem. DIN EN 1504-2 und DIN V18026, RILI SIB 2001, Klasse OS10
- erhöhte dynamische Rissüberbrückungsklasse B4.2 bei - 20 °C
- Parking Abrasion Test (PAT) 2000 Zyklen - keine Abnutzung

Parkflächen und befahrbare Bodensysteme

Aus der Serie VIASOL SYSTEME: Industrieboden-Beschichtungen auf der Basis von Reaktionsharzen von VIACOR

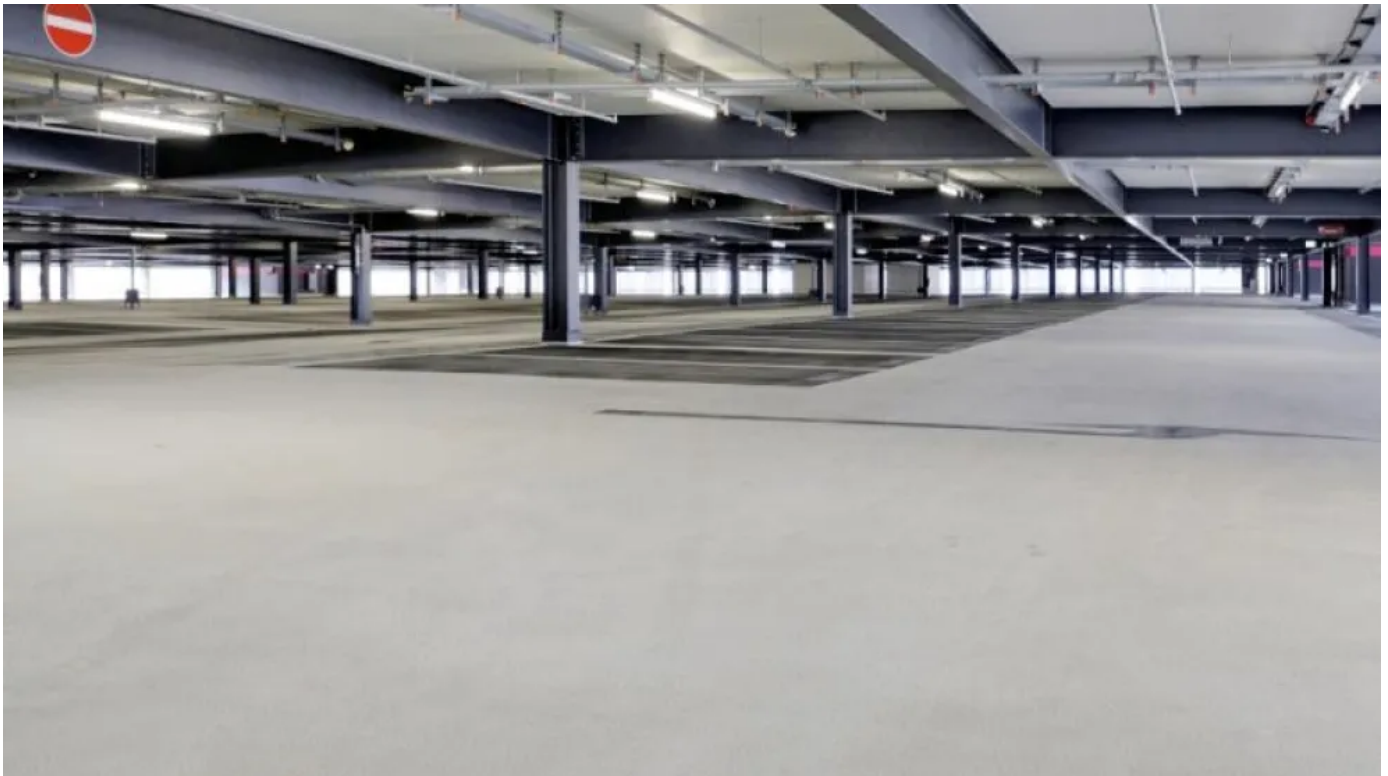
Anwendungsbereiche

- frei bewitterte Parkflächen und Zwischendecks
- Dachflächen mit Fahrzeugverkehr
- Brückengehwege mit Fußgänger und Fahrzeugverkehr

Downloads

[Systemdatenblatt VIASOL DECK M rapid](#)

VIASOL DECK rapid EP



Schnellhärtendes Parkdeckbeschichtungssystem mit separater, maschinell applizierter, Abdichtungsmembrane und Einstreuschicht mit erhöhter dynamischer Rissüberbrückung Klasse B4.2 und IVT+V für Parkhäuser, frei bewitterte Parkflächen und Brückengehwege mit Fußgänger und Fahrzeugverkehr. Entspricht der DIN EN 1504-2 und DIN V 18026, Klasse OS 11a, (OS Fa) und der RILI SIB 2001, Klasse OS10 als befahrbare Abdichtung.

VIASOL DECK rapid EP

Systemeigenschaften

- schnell- und tiefemperaturhärtend (innerhalb 48 Stunden befahrbar)
- dynamisch rissüberbrückend gem. EN 1062-7 Klasse B4.2 (-20°C) / RILI SIB Klasse IV T+V
- fugen- und nahtlose Verlegung horizontal und vertikal der maschinell applizierten Membrane
- separate Abdichtungs- und Einstreuschicht

Parkflächen und befahrbare Bodensysteme

Aus der Serie VIASOL SYSTEME: Industrieboden-Beschichtungen auf der Basis von Reaktionsharzen von VIACOR

- geruchsneutral
- hohe Abriebbeständigkeit
- chemisch beständig gegen Öle, Benzin, Diesel und Tausalz
- rutschhemmend für Fußgänger und Fahrzeuge
- in vielen Farben erhältlich
- sehr hohe UV- u. Farbtonbeständigkeit mit PU
- Brandklassifizierung B_{fl}-s1

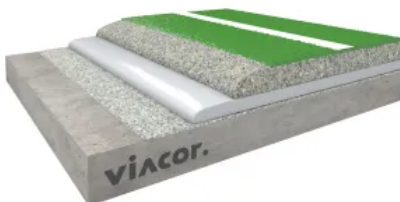
Anwendungsbereiche

- Dachflächen mit Fahrzeugverkehr
- frei bewitterte Parkflächen und Zwischendecks
- Brückengehege mit Fußgänger und Fahrzeugverkehr
- Beschichtung von Balkonen, Loggien und Laubengängen nach DIN 18531-5 Anhang A

Downloads

[Systemdatenblatt VIASOL DECK rapid EP](#)

VIASOL DECK rapid



Schnellhärtendes Parkdeckbeschichtungssystem mit separater, maschinell applizierter, Abdichtungsmembrane und Einstreuschicht mit erhöhter dynamischer Rissüberbrückung Klasse B4.2 und IVT+V für Parkhäuser, frei bewitterte Parkflächen und Brückengehege mit Fußgänger und Fahrzeugverkehr. Entspricht der DIN EN 1504-2 und DIN V 18026, Klasse OS 11a, (OS Fa) und der RILI SIB 2001, Klasse OS10 als befahrbare Abdichtung.

VIASOL DECK rapid

Systemeigenschaften

- schnell- und tieftemperaturhärtend (innerhalb 48 Stunden befahrbar)
- dynamisch rissüberbrückend gem. EN 1062-7 Klasse B4.2 (-20°C) / RILI SIB Klasse IV T+V
- fugen- und nahtlose Verlegung horizontal und vertikal der maschinell applizierten Membrane
- separate Abdichtungs- und Einstreuschicht
- hohe Abriebbeständigkeit
- chemisch beständig gegen Öle, Benzin, Diesel und Tausalz
- rutschhemmend für Fußgänger und Fahrzeuge
- in vielen Farben erhältlich
- sehr hohe UV- u. Farbtonbeständigkeit mit PU
- Brandklassifizierung B_{fl}-s1

Anwendungsbereiche

- Dachflächen mit Fahrzeugverkehr
- frei bewitterte Parkflächen und Zwischendecks
- Brückengehege mit Fußgänger und Fahrzeugverkehr
- Beschichtung von Balkonen, Loggien und Laubengängen nach DIN 18531-5 Anhang A

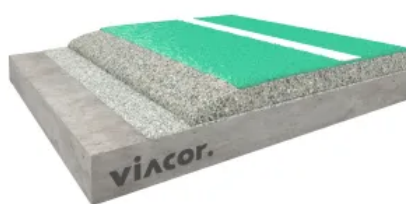
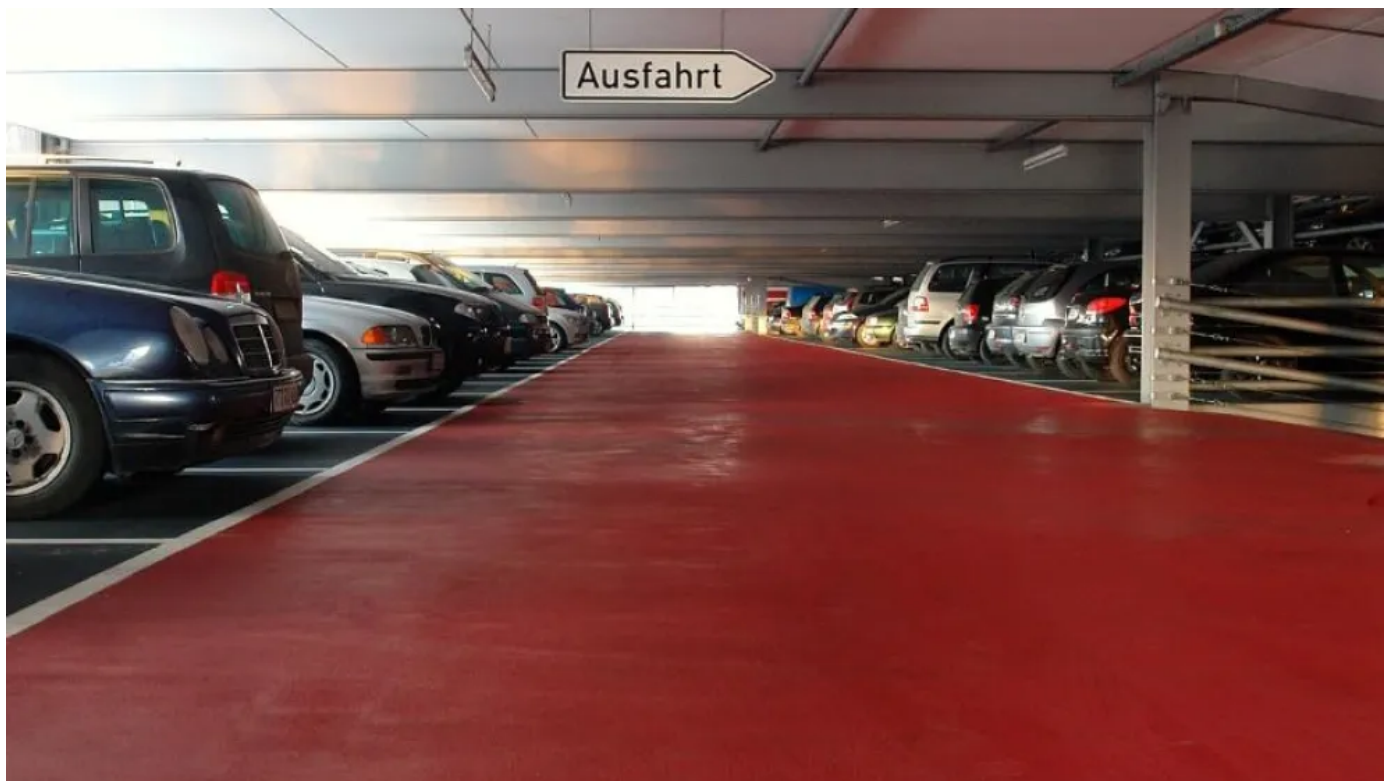
Downloads

[Systemdatenblatt VIASOL DECK rapid](#)

Parkflächen und befahrbare Bodensysteme

Aus der Serie VIASOL SYSTEME: Industrieboden-Beschichtungen auf der Basis von Reaktionsharzen von VIACOR

VIASOL DECK 8



Parkdeckbeschichtungssystem mit statisch rissüberbrückenden Eigenschaften (Klasse A2, -10 °C)
Anwendung für geschlossene Parkhäuser, Rampen und Tiefgaragen. Aufbau nach Klasse OS8.

VIASOL DECK 8

Systemeigenschaften

- statische Rissüberbrückung Klasse A2 (-10 °C) gem. EN 1062-7
- gem. DAFStb-Rili Aufbau Klasse OS 8
- zähnharte Einstreuschicht
- separate Abdichtungs- und Einstreuschicht
- sehr gute Abriebbeständigkeit
- chemisch beständig gegen Öle, Benzin, Diesel sowie Tausalz
- rutschhemmend für Fußgänger und Fahrzeuge
- in vielen Farben erhältlich
- Brandklassifizierung B_{fl}-s1

Anwendungsbereiche

- geschlossene Zwischendecks in Parkhäusern und Tiefgaragen bis -10 °C
- Rampen

Parkflächen und befahrbare Bodensysteme

Aus der Serie VIASOL SYSTEME: Industrieboden-Beschichtungen auf der Basis von Reaktionsharzen von VIACOR

Downloads

[Systemdatenblatt VIASOL DECK 8](#)

VIASOL DECK OS8



Parkdeckbeschichtungssystem für Rampen, Spindeln und Tiefgaragen mit Fußgänger und Fahrzeugverkehr sowie für Industrieböden mit mittlerer bis schwerer mechanischer Belastung. Entspricht der DIN EN 1504-2 und DIN V 18026, Klasse OS 8.

VIASOL DECK OS8

Systemeigenschaften

- wirtschaftliches Beschichtungssystem für Parkflächen oder Industrieböden
- fugen- und nahtlose Verlegung für optimalen Oberflächenschutz
- geeignet für erdberührte Betonbodenplatten
- hohe Abriebbeständigkeit
- chemisch beständig gegen Öle, Benzin, Diesel sowie Tausalz
- rutschsichere Oberflächen für Fußgänger und Fahrzeugverkehr
- in vielen Farben erhältlich
- $\geq 1,5$ mm Schichtdicke gem. DIN EN 13813
- $\geq 2,5$ mm Schichtdicke gem. DIN EN 1504-2 und DIN V 18026

Parkflächen und befahrbare Bodensysteme

Aus der Serie VIASOL SYSTEME: Industrieboden-Beschichtungen auf der Basis von Reaktionsharzen von VIACOR

- Brandklassifizierung B_{fl}-s1

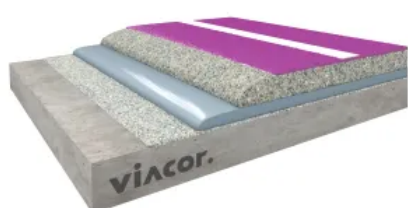
Anwendungsbereiche

- Rampen und Spindeln
- Tiefgaragen
- erdberührte Bodenplatten
- rutschhemmende Industrieböden
- geeignet als Beschichtung von Balkonen, Loggien, Laubengänge nach DIN 18531-5- Anhang A

Downloads

[Systemdatenblatt VIASOL.DECK OS8](#)

VIASOL.DECK 11a plus



Parkdeckbeschichtungssystem mit separater Schwimmschicht und Verschleißschicht mit erhöhten rissüberbrückenden Eigenschaften gem. Klasse B3.2. Anwendung für Parkhäuser auf frei bewitterten und Zwischendecks sowie für Brückengehwege. Entspricht den Anforderungen der DIN EN 1504-2 und DIN V 18026, Klasse OS 11a/OS Fa.

VIASOL.DECK 11a plus

Parkflächen und befahrbare Bodensysteme

Aus der Serie VIASOL SYSTEME: Industrieboden-Beschichtungen auf der Basis von Reaktionsharzen von VIACOR

Systemeigenschaften

- dynamisch rissüberbrückend gem. OS11 bei planmäßiger mechanischer Belastung
- fugenlos, zuverlässig abdichtend
- geringes Flächengewicht
- strapazierfähig, äußerst haltbar
- sehr gute Chemikalienbeständigkeit (Kraftstoffe, Öle, Tausalze, Säuren)
- gute Abriebfestigkeit bei rollendem Verkehr
- griffige Oberfläche, auch bei Nässe
- witterungsbeständig, UV-beständig versiegelbar
- leicht zu reinigen, Schmutz unempfindlich
- beständig gegen rückwärtige Durchfeuchtung
- in vielen Farben lieferbar
- für extrem befahrbare Flächen
- Brandklassifizierung B_{fl}-s1

Anwendungsbereiche

- bewitterte Freidecks und Zwischendecks in Parkhäusern und Tiefgaragen
- Brückengehwege und Brückenkappen
- geeignet als Beschichtung von Balkonen, Loggien, Laubengänge nach DIN 18531-5- Anhang A

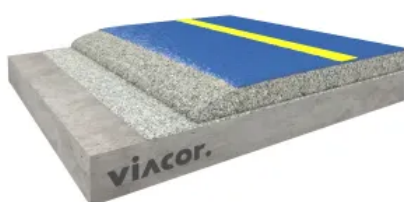
Downloads

[Systemdatenblatt VIASOL *DECK 11a plus*](#)

Parkflächen und befahrbare Bodensysteme

Aus der Serie VIASOL SYSTEME: Industrieboden-Beschichtungen auf der Basis von Reaktionsharzen von VIACOR

VIASOL.DECK 11b plus



Parkdeckbeschichtungssystem mit kombinierter Schwimm- und Einstreuschicht mit erhöhter dynamischer Rißüberbrückung Klasse B3.2 für Zwischendecks in Parkhäusern und Tiefgaragen mit Fußgänger und Fahrzeugverkehr. Entspricht den Anforderungen gem. DIN EN 1504-2 und DIN V 18026, Klasse OS 11b/OS Fb.

VIASOL.DECK 11b plus

Systemeigenschaften

- dynamisch rissüberbrückend gem. OS11 bei planmäßiger mechanischer Belastung
- fugenlos, zuverlässig abdichtend
- geringes Flächengewicht
- strapazierfähig, äußerst haltbar
- sehr gute Chemikalienbeständigkeit (Kraftstoffe, Öle, Tausalze, Säuren)
- gute Abriebfestigkeit bei rollendem Verkehr
- griffige Oberfläche, auch bei Nässe
- witterungsbeständig, UV-beständig versiegelbar
- leicht zu reinigen, Schmutz unempfindlich
- beständig gegen rückwärtige Durchfeuchtung
- in vielen Farben lieferbar
- für extrem befahrbare Flächen
- Brandklassifizierung B_{fl}-s1

Parkflächen und befahrbare Bodensysteme

Aus der Serie VIASOL SYSTEME: Industrieboden-Beschichtungen auf der Basis von Reaktionsharzen von VIACOR

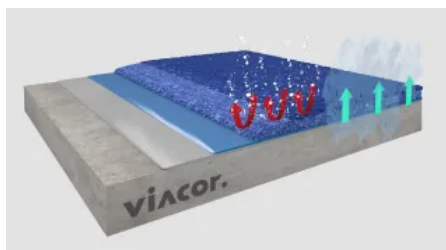
Anwendungsbereiche

- Zwischendecks
- überdachte Top Decks
- Gehwege auf Brücken
- geeignet als Beschichtung von Balkonen, Loggien, Laubengänge nach DIN 18531-5- Anhang A

Downloads

[Systemdatenblatt VIASOL DECK 11b plus](#)

VIASOL PERM SR (OS8) – GREEN LINE ECO



Rutschhemmende, wasserdampfdiffusionsfähige, wässrige Epoxidharzbeschichtung. Emissionsarm, strapazierfähig mit guter chemischer und mechanischer Belastbarkeit und einem breiten Farbspektrum. Geprüft nach DIN EN 1504-2 und DIN V 18026, Klasse OS8.

VIASOL PERM SR (OS8)

Systemeigenschaften

- rutschhemmende Oberfläche
- gute Wasserdampfdurchlässigkeit, keine Blasenbildung durch hydrostatischen Druck
- emissionsarm, entspricht den Vorgaben nach AgBB und Green Label Singapur

Parkflächen und befahrbare Bodensysteme

Aus der Serie VIASOL SYSTEME: Industrieboden-Beschichtungen auf der Basis von Reaktionsharzen von VIACOR

- keine Geruchsübertragung auf Lebensmittel
- gute Abrieb- und Schlagfestigkeit
- gute chemische Beständigkeit
- fugen- und nahtlos verlegt
- flüssigkeitsdicht
- sehr gute Farbtonbeständigkeit indoor
- in vielen Farben lieferbar
- sehr gute Haftung zu Beton und anderen Untergründen
- Brandklassifizierung B_{fl}-S1

Anwendungsbereiche

- Öffentliche Gebäude
- Krankenhäuser und Pflegebereiche
- Produktionshallen
- Tiefgaragen und Parkflächen
- Werkstätten
- feuchteempfindliche Untergründe

Downloads

[Systemdatenblatt VIASOL.PERM SR \(OSB\)](#)

VIACOR Polymer GmbH

Absender

Graf-Bentzel-Str. 78
72108 Rottenburg
Deutschland

Tel. +49 7472 949990, Fax +49 7472 9499939
info@viacor.de, www.viacor.de

Datum:

Per Fax

Per Brief

Für meine Notizen

Bitte nehmen Sie mit mir Kontakt auf und vereinbaren Sie einen Termin mit mir.

Bitte übersenden Sie mir für Ihre Produkte das aktuelle Katalogmaterial.

Bitte übersenden Sie mir für Ihre Produkte ausführliche Planungsunterlagen.

Anfrage zur Produktserie „VIASOL SYSTEME: Industrieboden-Beschichtungen auf der Basis von Reaktionsharzen“

Mitteilung: