

Außenentwässerung: Fassadenentwässerung + Parkraumentwässerung

Von Wiedemann



Wiedemann GmbH
Siemensstr. 16-18
25813 Husum
Deutschland

Tel.: +49 4841 778-0
Fax: +49 4841 1687

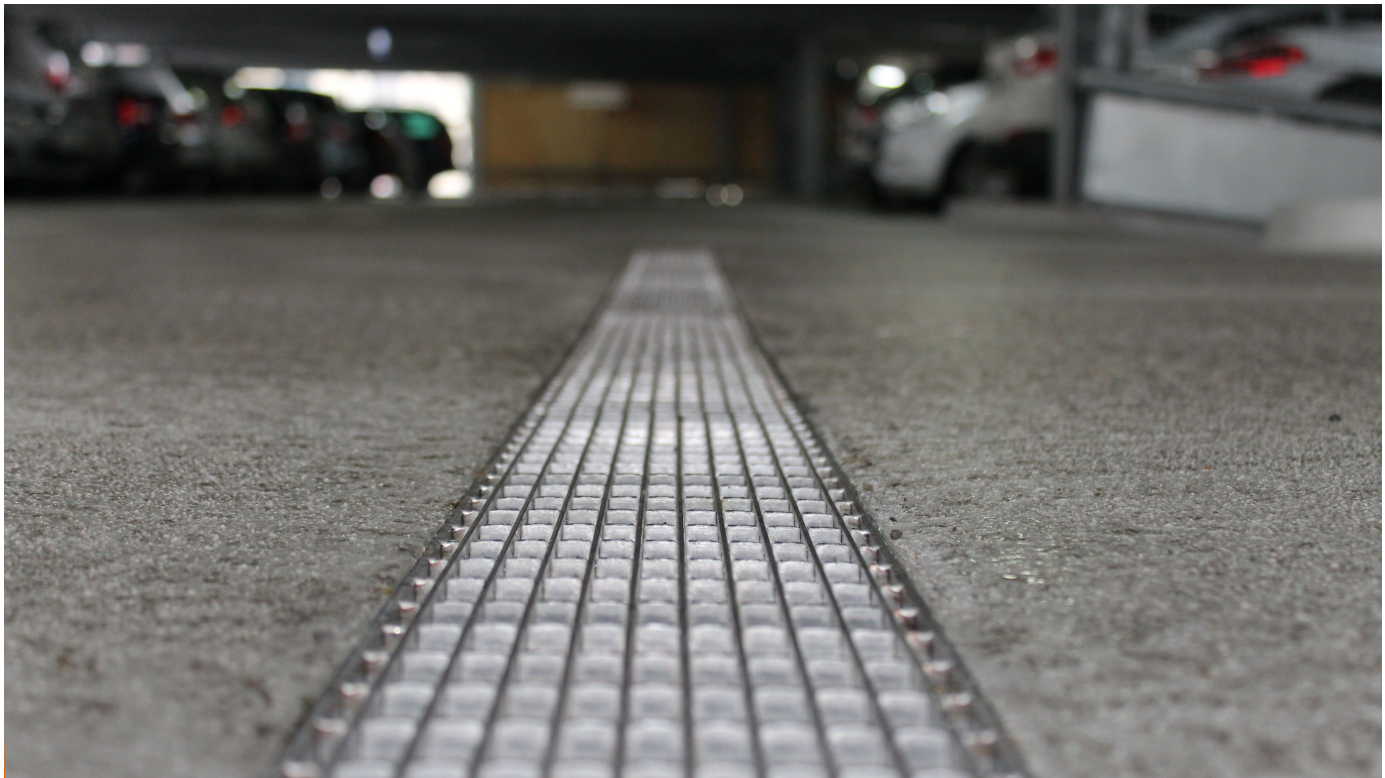
info@wiedemann-technik.de
www.wiedemann-technik.de

Edelstahl Fassadenrinnen: Komplette Entwässerungslösungen für Fassaden, Flachdächer, Terrassen und Eingangsbereiche, die einen barrierefreien Zugang benötigen.

Edelstahl Parkdeckrinnen: Entwässerungsrinnen für den Parkbereich sind vielfältig einsetzbar, u. a. in folgenden Bereichen: Parkdecks, Parkhäuser, Tiefgaragen, Fußgängerunterführungen, Rampenbereiche

Parkdeckrinnen, Parkdeckschwerlastrinne und Parkdeckbodenabläufe

Aus der Serie Außenentwässerung: Fassadenentwässerung + Parkraumentwässerung von Wiedemann



Entwässerungslösung für Parkräume mit Wiedemann-Rinnen. Ideal für Parkhäuser, Parkdecks, Tiefgaragen und Freiflächen. Garantiert hohe Stabilität und Beständigkeit, selbst bei hoher Belastung durch schwere Fahrzeuge.

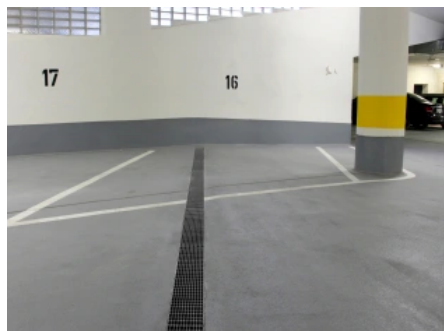
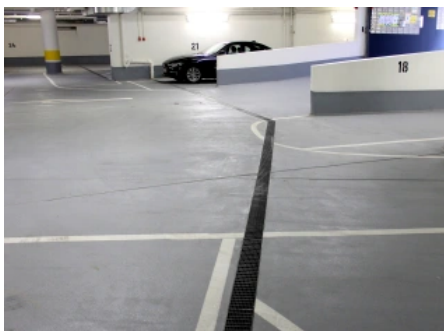
Parkraumentwässerung aus Edelstahl

Wiedemann-Entwässerungsrinnen werden – den Voraussetzungen angepasst – in einem Stück gefertigt. Mögliche Flanschprobleme werden hierdurch minimiert und durch ein allseitiges Gefälle eine Wasserpfützenbildung verhindert.

Parkdeckbodeneinläufe sind als Punkteinläufe als auch fest in die Entwässerungsrinne eingebunden erhältlich. Lieferbar in unterschiedlichen Varianten, ein- bzw. zweiteilig sowie mit Stützen in unterschiedlicher Nennweite.

Entsprechende Abdeckungsvarianten wie Gitterrost-, Platten- oder Stabrostabdeckungen erfüllen die jeweiligen Anforderungen von „begehbar“ bis „schwerlastbefahrbar“.

Übersicht



Parkdeckrinnen, Parkdeckschwerlastrinne und Parkdeckbodenabläufe

Aus der Serie Außenentwässerung: Fassadenentwässerung + Parkraumentwässerung von Wiedemann

Parkdeckrinnen

Kastenrinnen von Wiedemann eignen sich durch individuelle Profilbreiten und -tiefen für kleinere bis große abzuleitende Abwassermengen.

Eigenschaften: Höhenverstellbar durch Montagefüße, mit eingeschweißtem Rinnenbodeneinlauf bzw. eingeschweißtem Aufsatzstück oder untergeschweißtem Steckstutzen

Parkdeckbodeneinlauf

Wiedemann-Bodenabläufe mit Abdeckungen sind die optimale Ergänzung durch unterschiedliche Breiten und Höhen, die mittlere bis große Abwassermengen aufnehmen sollen. Optional erhältlich mit großen tiefgezogenen Innenradien für einen größtmöglichen Selbstreinigungseffekt.

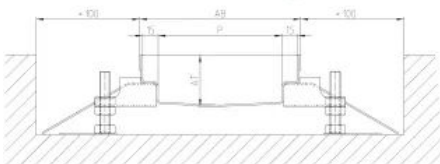
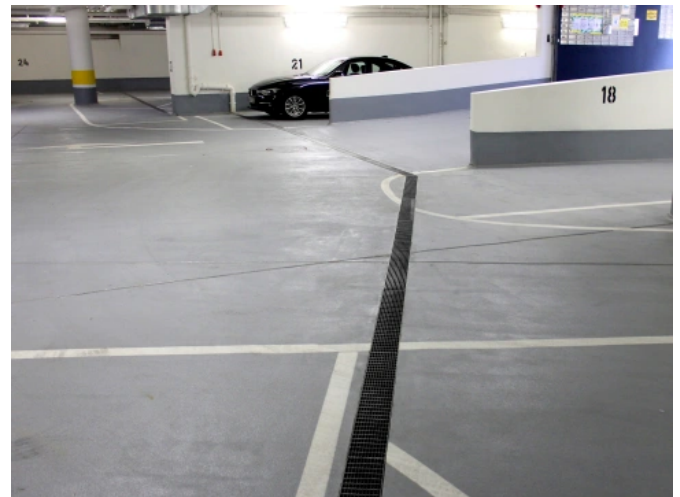
Abdeckungsvarianten

Entsprechende Abdeckungsvarianten wie Gitterrost-, Platten- oder Stabrostabdeckungen erfüllen die jeweiligen ortsabhängigen Anforderungen von „begehbar“ über „leicht befahrbar“ bis hin zu „schwerlastbefahrbar“.

Parkdeckrinnen

Kastenrinnen von Wiedemann eignen sich durch individuelle Profilbreiten und -tiefen für kleinere bis große abzuleitende Abwassermengen.

Vorteile: Höhenverstellbar durch Montagefüße, mit eingeschweißtem Rinnenbodeneinlauf bzw. eingeschweißtem Aufsatzstück oder untergeschweißtem Steckstutzen



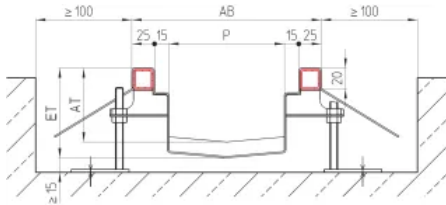
- **Parkdeckrinne (PDR)**

PDR, für den PKW-Verkehr gefertigt, mit gefalztem Rinnenrand, innenliegendem Quergefälle und einem Längsgefälle von 1 %. Sie ist beidseitig alle 500 mm mit Mauerankern und alle 1000 mm mit höhen verstellbaren Dübel-Montagefüßen zur kraftschlüssigen Bodenankerbung ausgestattet. Rinne in geschweißter, nicht in geflanschter Ausführung, die Oberfläche ist VA-korngestrahlt.

[Download Produktdatenblatt](#)

Parkdeckrinnen, Parkdeckschwerlastrinne und Parkdeckbodenabläufe

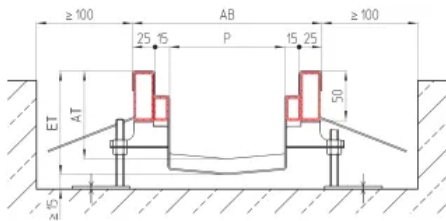
Aus der Serie Außenentwässerung: Fassadenentwässerung + Parkraumentwässerung von Wiedemann



- **Parkdeckrinne (PDR-G)**

Parkdeck-Kastenrinne, Modell GKR, Kantenschutz innenliegend verstärkt durch Edelstahl-Rechteckprofile. Umlaufend mit Mauerankern alle 500 mm sowie U-förmigen Montageböcken zur kraftschlüssigen Bodenankbindung und höhenverstellbaren Dübel-Montagefüßen alle 1.000 mm. Innenliegendes Quergefälle und 1 % Längsgefälle. Rinne in geschweißter, nicht in geflanschter Ausführung, die Oberfläche ist VA-korngestrahlt.

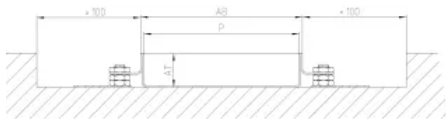
[Download Produktdatenblatt](#)



- **Parkdeckrinne (PDR-I)**

Parkdeck-Kastenrinne, Modell IKR, Kantenschutz und Rostauflegerand innenliegend verstärkt durch Edelstahl-Rechteckprofile, das äußere Rechteckprofil ist zur besseren Anarbeitung 50 mm hoch. Umlaufend mit Mauerankern alle 500 mm sowie U-förmigen Montageböcken zur kraftschlüssigen Bodenankbindung und höhenverstellbaren Dübel-Montagefüßen alle 1.000 mm. Innenliegendes Quergefälle und 1 % Längsgefälle. Rinne in geschweißter, nicht in geflanschter Ausführung, die Oberfläche ist VA-korngestrahlt.

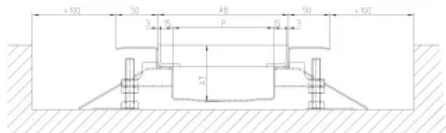
[Download Produktdatenblatt](#)



- **Parkdeckrinne (PDR-N)**

Gerade im Bereich Sanierung und Instandsetzung stehen oft nur geringe Einbauhöhen zur Verfügung. Mit einer Höhe von nur 32,5 mm und variabler Baubreite hat Wiedemann mit der PDR-N die passende Entwässerungslösung entwickelt. Die Rinne ist ohne Eigengefälle. Rinne in geschweißter, nicht in geflanschter Ausführung, die Oberfläche ist VA-korngestrahlt.

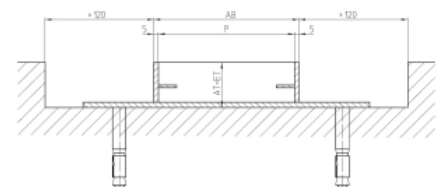
[Download Produktdatenblatt](#)



- **Parkdeckrinne (PDR-B)**

Die PDR-B vereint die Funktionalität der PDR mit der Möglichkeit der Anbindung an flüssige Beschichtungssysteme (z. B. OS8/OS10). Mittels des umlaufend angebrachten 50 mm breiten Haftflansches ist eine direkte Anbindung des Entwässerungssystems an die Bodenbeschichtung möglich. Die Höhe des Haftflansches ist nach den Erfordernissen der jeweiligen Bodenbeschichtung variabel. Mit innenliegendem Quergefälle und einem Längsgefälle von 1 %. Rinne

[Download Produktdatenblatt](#)



- **Schwerlastrinne (SLR)**

Die Ausführung der SLR ist variabel. Je nach Anforderungen und Einsatzbereich sind Höhe, Breite sowie Flanschvariante optional anpassbar. Die verwendeten Materialstärken von 4 – 6 mm erlauben den Einbau in Kombination mit Gussasphalt und Betonestrich. Die Oberfläche ist VA-korngestrahlt. Die Einsatzbereiche sind im Besonderen die Rampenbereiche von Parkdecks, Parkhäusern und Tiefgaragen, bei denen hohe Schub- und Scherkräfte auftreten.

[Download Produktdatenblatt](#)

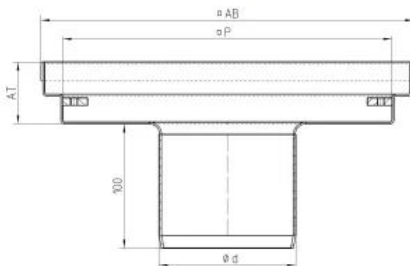
Parkdeckrinnen, Parkdeckschwerlastrinne und Parkdeckbodenabläufe

Aus der Serie Außenentwässerung: Fassadenentwässerung + Parkraumentwässerung von Wiedemann

Parkdeckbodenabläufe

Wiedemann-Bodenabläufe mit Abdeckungen sind die optimale Ergänzung durch unterschiedliche Breiten und Höhen, die mittlere bis große Abwassermengen aufnehmen sollen.

Optional erhältlich mit großen tiefgezogenen Innenradien für einen größtmöglichen Selbstreinigungseffekt.



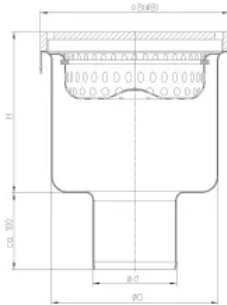
- **Parkdeckbodenablauf (PDA)**

Parkdeckbodenablauf, einteilig, Modell PDA mit senkrechtem Einlaufstutzen. Die Ausführung ist variabel, Höhe und Breite sind optional anpassbar. In der Variante SLA ist sowohl der Einbau in Gussasphalt als auch die Anbindung an Abdichtungen nach DIN 18915 möglich. Die Oberfläche ist VA-korngestrahlt.

[Download Produktdatenblatt](#)

Parkdeckrinnen, Parkdeckschwerlastrinne und Parkdeckbodenabläufe

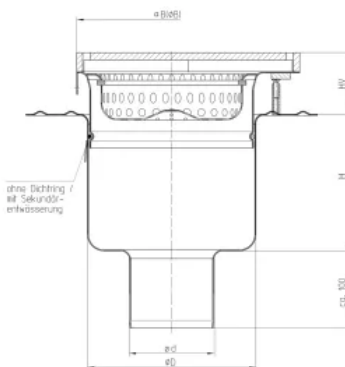
Aus der Serie Außenentwässerung: Fassadenentwässerung + Parkraumentwässerung von Wiedemann



- **Parkdeckbodenablauf-einteilig (DRS-S)**

Parkdeckbodenablauf, einteilig, Modell DRS, entsprechend EN 1253. Einlauftrand aus Vollmaterial 25 x 8 mm. Um einen großen Selbstreinigungseffekt zu erzielen, hat der Gehäuseboden große und tiefgezogene Innenradien. Mit Lochblechschlammfang aus Edelstahl. Senkrechter Ablaufstutzen. Oberfläche VA-korngestrahlt/gebeizt.

[Download Produktdatenblatt](#)



- **Parkdeckbodeneinlauf-zweiteilig (H-S)**

Höhenverstellbarer Parkdeckbodenablauf zweiteilig, Modell H, entsprechend DIN EN 1253. Aufsatzstück stufenlos höhenverstell- und verdrehbar, auf Wunsch ohne Dichtring. Einlauftrand aus Vollmaterial 25 x 8 mm, Klebeflansch am Bodeneinlauf-Unterteil. Um einen großen Selbstreinigungseffekt zu erzielen, hat der Gehäuseboden große und tiefgezogene Innenradien. Mit Lochblechschlammfang aus Edelstahl. Senkrechter Ablaufstutzen. Oberfläche VA-korngestrahlt/gebeizt.

[Download Produktdatenblatt](#)

Parkdeckrinnen, Parkdeckschwerlastrinne und Parkdeckbodenabläufe

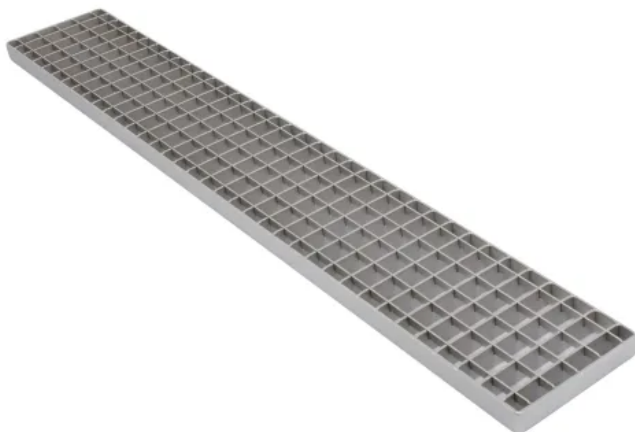
Aus der Serie Außenentwässerung: Fassadenentwässerung + Parkraumentwässerung von Wiedemann

Abdeckungen

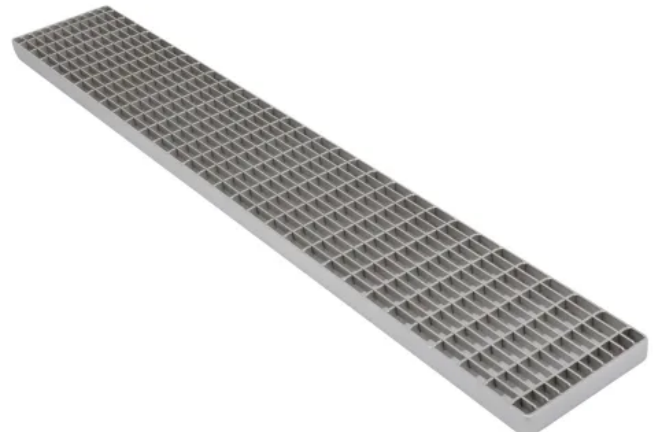
Entsprechende Abdeckungsvarianten wie Gitterrost-, Platten- oder Stabrostabdeckungen erfüllen die jeweiligen Anforderungen von „begehrbar“ bis „schwerlastbefahrbar“.



Abdeckungen Parkdeckrinnen



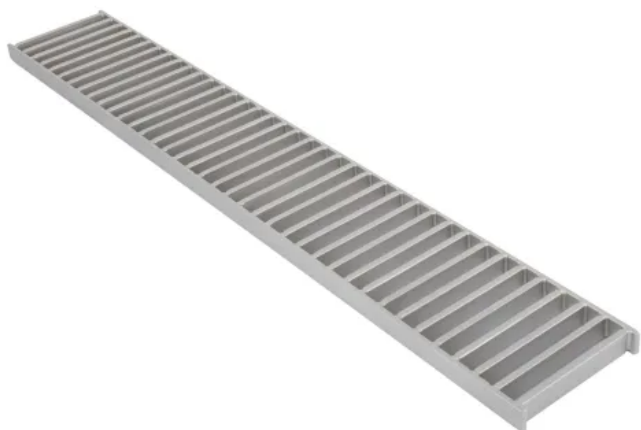
Gitterrostabdeckung
Maschenweite 25/25



Gitterrostabdeckung
Maschenweite 30/10

Parkdeckrinnen, Parkdeckschwerlastrinne und Parkdeckbodenabläufe

Aus der Serie Außenentwässerung: Fassadenentwässerung + Parkraumentwässerung von Wiedemann



Stabrostabdeckung

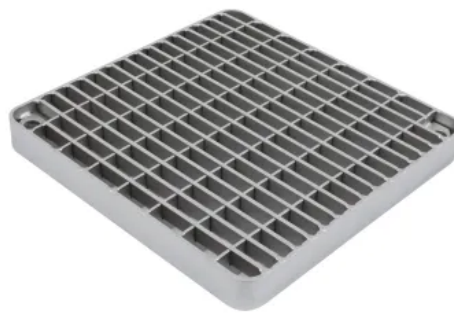


Plattenabdeckung

Abdeckungen Parkdeckbodeneinläufe



Gitterrostabdeckung
Maschenweite 25/25



Gitterrostabdeckung
Maschenweite 30/10



Stabrostabdeckung



Plattenabdeckung

Wiedemann GmbH

Absender

Siemensstr. 16-18
25813 Husum
Deutschland

Tel. +49 4841 778-0, Fax +49 4841 1687

info@wiedemann-technik.de, www.wiedemann-technik.de

Datum:

Per Fax

Per Brief

Für meine Notizen

- Bitte nehmen Sie mit mir Kontakt auf und vereinbaren Sie einen Termin mit mir.
- Bitte übersenden Sie mir für Ihre Produkte das aktuelle Katalogmaterial.
- Bitte übersenden Sie mir für Ihre Produkte ausführliche Planungsunterlagen.

Anfrage zur Produktserie „Außenentwässerung: Fassadenentwässerung + Parkraumentwässerung“

Mitteilung: