

Geländersysteme für Flachdächer und Balkone

Von dani alu



© Hotel am Remspark, dani alu, Foto: Daniel Stauch

dani alu GmbH
Hauptstr. 230
63768 Hösbach
Deutschland

Tel.: +49 6021 453020
Fax: +49 6021 4530229

post@danielu.de
www.danielu.de

Panorama® Geländersystem für privat und öffentlich genutzte Flachdachterrassen

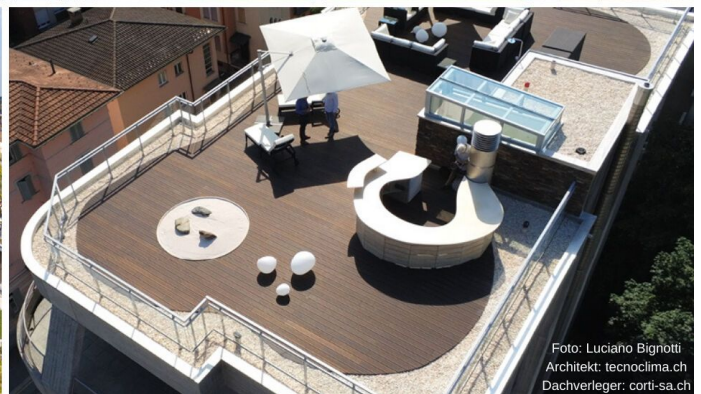
- **Panorama® ST selbsttragend**
Selbsttragendes Geländersystem für privat und öffentlich genutzte Flachdachterrassen
- **Panorama® C fix**
Geländersystem für privat genutzte Flachdachterrassen und Balkone

Barrial® Sicherheitsgeländer aus Aluminium für nicht-öffentlich genutzte Flachdächer

- **Barrial® fix**
Montagebereich an Attika und Fassade
- **Barrial® selbsttragend standard**
Selbsttragendes Geländersystem - enorm variabel
- **Barrial® selbsttragend premium**
Selbsttragendes höhenverstellbares Geländersystem
- **Barrial® Korridor**
Flucht-, Rettungs- und Wege mit System
- Zubehör und Trägersysteme für technisch genutzte Flachdächer

Panorama® - Geländersysteme für Flachdächer und Balkone

Aus der Serie Geländersysteme für Flachdächer und Balkone von dani alu



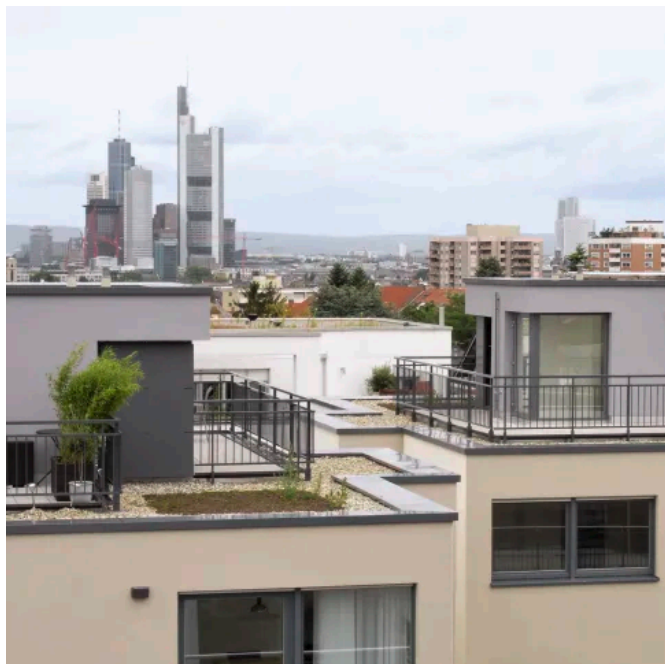
Sicherheitsgeländer für den privaten und öffentlichen Bereich im zeitlosen Design und mit großer Auswahl an Gestaltungsmöglichkeiten.

Panorama® - Geländersysteme für Flachdächer und Balkone

Aus der Serie Geländersysteme für Flachdächer und Balkone von dani alu

Panorama® selbsttragend

Privat/öffentlich begehbare Flachdach-Terrassen



Panorama® selbsttragend für privat und öffentlich begehbare Dachterrassen

Begehbare Dachterrassen, die für den Aufenthalt von Personen vorgesehen sind, müssen über entsprechende Sicherheitsgeländer verfügen. Die Terrassengeländer Panorama sorgen dezent für die entsprechende Sicherheit bzw. Absturzsicherung und lassen sich als modulare Systemlösung in bestehende Konzepte integrieren.

Bei der Entwicklung des Geländers Panorama stand neben der soliden Verarbeitung auch das zeitgemäße und zeitlose Design im Vordergrund. Das System bietet eine große Auswahl an Gestaltungsoptionen, durch die man einfach auf persönliche Vorlieben oder die Architektur des Gebäudes eingehen kann.

Panorama® - Geländersysteme für Flachdächer und Balkone

Aus der Serie Geländersysteme für Flachdächer und Balkone von dani alu

Panorama selbsttragend



Foto: Luciano Bignotti
Architekt: tecnoclima.ch
Dachverleger: corti-sa.ch



Quelle: Hotel am Remspark, Schwäbisch Gmünd

Quelle: BuGG

Panorama® selbsttragend als durchdringungsfreies Geländersystem für Dachterrassen

Die Geländer-Elemente sind mit Stab- oder Glasfüllung verfügbar und die verschiedenen Ausführungen können auch miteinander kombiniert werden. Die Optik des Geländersystems ist sehr filigran und integriert sich besonders in der lackierten Ausführung gut in die Gebäudearchitektur – in der RAL-Farbpalette stehen 250 Farben zur Auswahl.

Das Produkt Panorama ST eignet sich, um Flachdachflächen im Neubau oder Gebäudebestand als zusätzlichen Wohnraum zu gestalten. Das System ist selbsttragend ausgelegt – die notwendige Stand- und Kippsicherheit wird durch externe Auflast, z. B. Kies, Begrünung oder Bodenplatten, gewährleistet. Unter Berücksichtigung der erforderlichen Auflast pro m² wird der Belagaufbau auf die Unterkonstruktion bestehend aus Auslegerschienen und Lastaufnahmebleche aufgebracht. Das System muss nicht zusätzlich verankert werden: eine Durchdringung der empfindlichen Abdichtung ist somit nicht notwendig und auch die Bildung von Wärmebrücken ist ausgeschlossen. Die selbsttragende Konstruktion garantiert, dass eventuelle Gewährleistungsregelungen für die Abdichtung des Flachdachs bzw. der Dachterrasse nicht verletzt werden.

Der statische Nachweis für das System Panorama ST erfolgt durch eine Typenstatik gemäß DIN EN 1991-1-1 für privat und öffentlich begehbbare Dachterrassen. Mit der Herstellerzertifizierung nach DIN EN 1090-1 für Bauprodukte, Aluminiumtragwerke und Bausätze bis EXC2 garantiert die werkseitige Produktionskontrolle dabei die gleichbleibende Qualität und Konformität der Systeme.



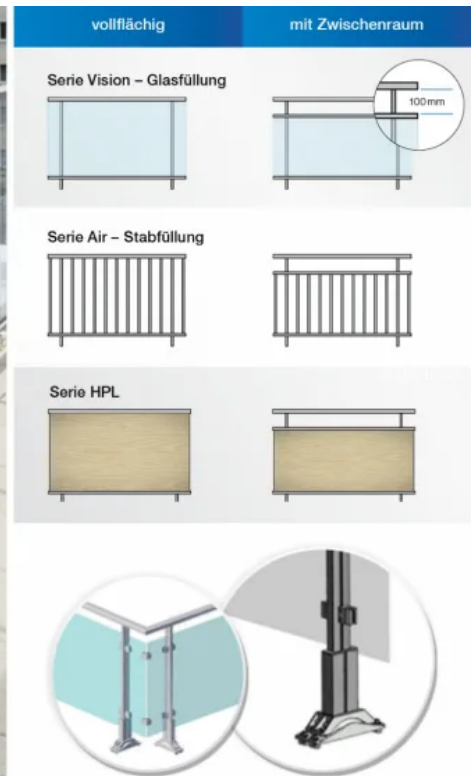
10 Jahre Garantie auf
Panorama® und Barrial®
Systeme von dani alu

Panorama® - Geländersysteme für Flachdächer und Balkone

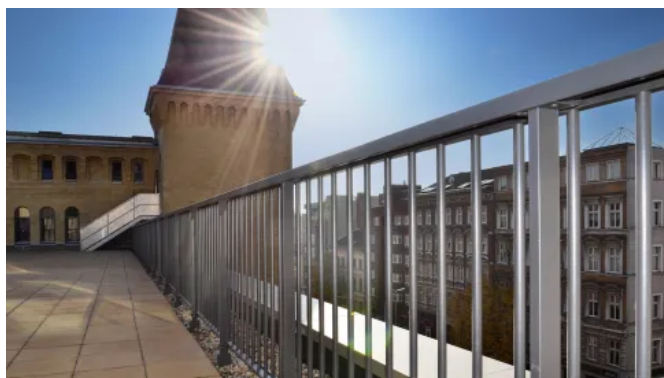
Aus der Serie Geländersysteme für Flachdächer und Balkone von dani alu



Panorama® Aluminium-Geländer mit Glasfüllung für hochwertige Dachterrassen



Anwendungsbeispiele



Panorama® selbsttragend als elegante Absturzsicherung auf der Dachterrasse (© HGH Holding GmbH)

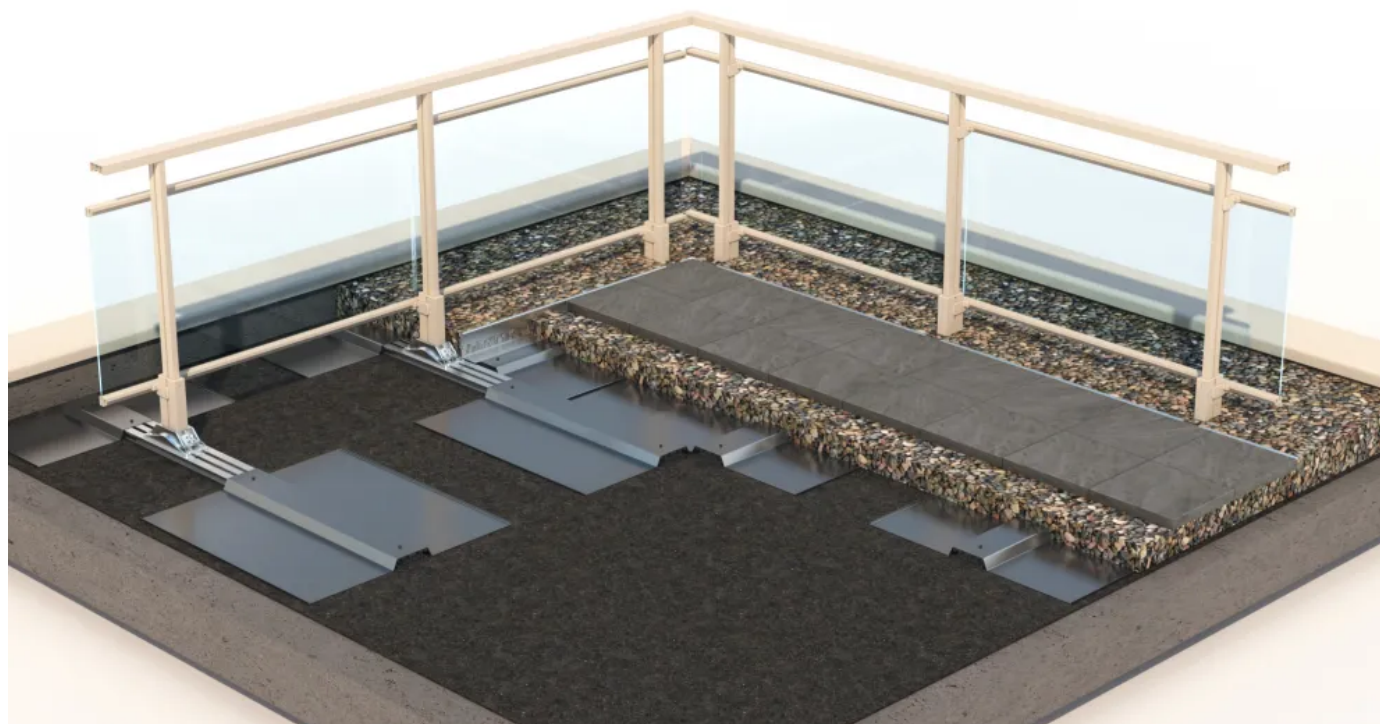


Panorama® C-ST mit vollflächiger Stabfüllung für sichere Flachdächer (© dani alu GmbH)

Panorama® - Geländersysteme für Flachdächer und Balkone

Aus der Serie Geländersysteme für Flachdächer und Balkone von dani alu

Eigenschaften und Bestandteile des Systems



Panorama® selbsttragend – Aufbau und Komponenten des Geländersystems

- Witterungsbeständig, korrosionsfrei, leicht, stabil
- Zusätzliche Wohnräume bei Neubau und Sanierung
- Stand- und Kippsicherheit durch Auslegerschienen mit Lastaufnahmeblechen
- Keiner Durchdringung der Abdichtung
- Modulares, Auflast gehaltenes Baukastensystem
- Keine Wärmebrücken und Schallübertragung
- Keine gewährleistungsrechtlichen Probleme
- 5-fach verstellbarer Geländerfuß, ermöglicht die vertikale und horizontale Ausrichtung der Geländerpfosten, um Unebenheiten der Dachoberfläche auszugleichen
- in zwei Ausführungen erhältlich:
 - Serie Vision: Glasfüllung
 - Serie Air: Stabfüllung
- Vielfältige Farbgebung in RAL

Weitere Informationen zu Panoram selbsttragend

[Broschüre Panorama® selbsttragend](#) | [Checkliste Panorama® selbsttragend](#)

Montagevideo

Panorama® - Geländersysteme für Flachdächer und Balkone

Aus der Serie Geländersysteme für Flachdächer und Balkone von dani alu

Panorama® fix



Panorama® C fix für Balkone und Flachdächer im Wohnungsbau

Zusätzliche Wohlfühlräume sind ein Kernthema, sowohl im Neubau als auch Sanierung. Das Flachdach als Hülle eines Gebäudes ist prädestiniert für die Aktivierung als zusätzliche Fläche. Für die Nutzung der Dachflächen steht die Sicherheit - für den Menschen und das Dach - sowie die Ästhetik im Vordergrund. Um Sicherheit zu gewährleisten sind die Produkte der Serie Panorama® durch eine Typenstatik belegt. Das modulare Geländersystem bietet vielfältige technische Lösungen und eine Vielzahl an Gestaltungsmöglichkeiten. Damit lässt es sich sehr gut in die Architektur des Gebäudes integrieren.

Panorama® C fix: Durchdacht und abgestimmt auf die private Nutzung



Panorama® C fix verschiedene Anwendungen



Panorama® C-ST mit Stabfüllung für Terrassen und Attiken (© dani alu GmbH)

Panorama® C fix: eine Kombination von Technik und Optik

- Typenstatik bis 0,5 kN/m horizontale Anpralllast

Panorama® - Geländersysteme für Flachdächer und Balkone

Aus der Serie Geländersysteme für Flachdächer und Balkone von dani alu

- Komplettlösung für Neubauten und mögliche Nachrüstung für Bestandsimmobilien
- Leicht, stabil, witterungs- und korrosionsbeständig
- Vielfältige Füllungen und Farbgebung
- Einfache und schnelle Montage dank modularer Bauweise und abgestimmter Systemkomponenten

Passende Panorama® Varianten für verschiedene Bauvorhaben

Gestalterische Möglichkeiten

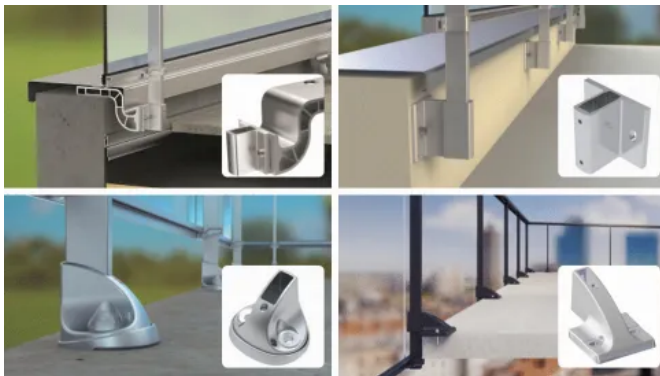
Durch seine technische und optische Vielseitigkeit bietet das Geländersystem viele Möglichkeiten, architektonische Akzente zu setzen.

Zur Auswahl steht:

- Füllungen mit Glas
- Stabfüllung in rechteckiger oder runder Ausführung
- HPL (High Pressure Laminate) Platten, die eine Vielzahl an gestalterische Möglichkeiten bieten
- Pulverbeschichtung in über 350 Farben möglich
- Jede Füllungsvariante in teil- oder vollflächig
- Handlaufvarianten mit gewölbter, rechteckiger oder runder Ausführung



Panorama® C fix verschiedene Anwendungen



Panorama® C fix Fußvarianten

Befestigungsmöglichkeiten

Panorama® C fix bietet durchdachte Lösungen für unterschiedliche Montagebereiche.

- an der Attika Innen- oder Außenseite
- an der Attika Oberseite
- an der Fassade oder Balkonstirnseite
- auf der Balkon Oberseite

Panorama® Fuß C für die saubere Verkleidung der Balkonstirnseite

Der speziell für schmale Balkonplatten entwickelte Fuß C ist eine sehr gute Lösung für die nachhaltig saubere Verkleidung der Balkonstirnseite.

Der Fuß C ist so konstruiert, dass die Geländerstütze durch den Fuß nach unten fortgeführt werden kann. Über zusätzliche Klemmhalter an der Stütze ist es damit möglich, die Füllung über die Balkonstirnseite hinaus zu verlängern bzw. eine zusätzliche Blechverkleidung aufzunehmen. So wird die Optik des Balkons perfekt abgerundet.



Panorama® Fuß C für die saubere Verkleidung der Balkonstirnseite

Die mögliche Konfiguration ist abhängig von objektspezifischen Gegebenheiten. Hierbei spielen besonders die Art der gewählten Füllung (Stab- oder Glas-/HPL Füllung), sowie objektspezifische Gegebenheiten (z.B. Dicke der Betonplatte, max. Füllungshöhe, etc.) eine wichtige Rolle.

Panorama® - Geländersysteme für Flachdächer und Balkone

Aus der Serie Geländersysteme für Flachdächer und Balkone von dani alu

Zum System ergänzbare Produkte



Panorama® Sichtschutz für mehr Privatsphäre auf Balkon und Dachterrasse



Sichtschutz

Der Sichtschutz wird an der Innenseite des Handlaufs sowie an der Fassade des Gebäudes befestigt. Die Befestigungsnut wird mit einem Abdeckprofil verschlossen. Der Untergrund ist zu beachten, da eine Eindichtung des Fußes nicht möglich ist.

Füllungsvarianten

Zur Auswahl stehen vorgeformte Module mit Verbund-Sicherheitsglas

- VSG Klarglas
- VSG mit matter Folie
- Weitere Ausführungen auf Anfrage

Türen

Das modulare Tür-Element ermöglicht den Zugang zur Außenseite des begehbaren Bereichs. Die Füllung des Tür-Elements ist mit runden oder eckigen Gitterstäben verfügbar.

Weitere Informationen zu Panorama C fix

[Broschüre Panorama® C fix](#)

[Checkliste Panorama® C fix](#)

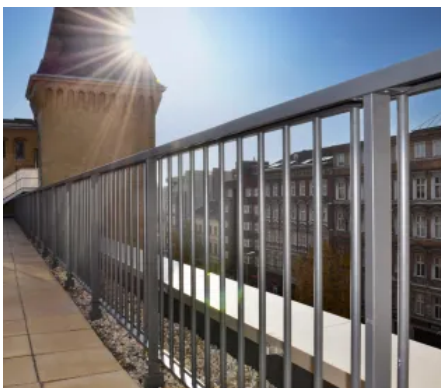
Panorama® steht für Langlebigkeit, die dani alu mit einer 10-Jahresgarantie gewährleistet

Der statische Nachweis für das System Panorama® fix erfolgt durch eine Typenstatik gemäß DIN EN 1991-1-1 für privat und öffentlich begehbare Dachterrassen und Balkone. In Verbindung mit der Herstellerzertifizierung nach DIN EN 1090-1 garantiert die werkseitige Produktionskontrolle dabei die gleichbleibende Leistung der Produkte.



Panorama® steht für langlebige Geländersysteme mit 10 Jahren Garantie

Wann welches System?



Panorama® Aluminium-Geländer integrieren sich in jede Gebäudearchitektur (© dani alu GmbH 2024)

Panorama® classic

Panorama® **classic** selbsttragend als Einstiegsconfiguration mit den Basisanforderungen einer privat genutzten Terrasse.

Panorama® premium

Panorama® **premium** selbsttragend für maximale Anforderungen an das System im Bereich von anspruchsvoll privat bis öffentlich genutzten Flachdachflächen. Dieses Konzept bietet zudem höhenvariable Aufnahme der Füllungsselemente.

Panorama® - Geländersysteme für Flachdächer und Balkone

Aus der Serie Geländersysteme für Flachdächer und Balkone von dani alu

Referenzberichte

Versuchs- und Lehranstalt für Brauerei (VLB) e.V., Neubau Dachterrasse Aus- und Fortbildungszentrum

Neue Wohnwelt auf Dachfläche mit zertifizierten und auflastgehaltenen Aluminium-Geländern sicher erschlossen

Ungenutzte Flächen auf dem Flachdach ideal ausschöpfen und daraus eine Wohnwelt schaffen: Das selbsttragende Geländersystem Panorama® macht es möglich.

STANDORT: Seestraße 13, Berlin, Deutschland

PRODUKT: Panorama® C-ST, Stabfüllung vollflächig

GELÄNDERLÄNGE: 42 m Lauflänge

LEISTUNG: Beratung, Projektierung, CAD Planung und Lieferung

AUSFÜHRUNG: Vormontierte Anlieferung inkl. Aufbauplan

Beschreibung

- Flachdachterrasse mit durchdringungsfreiem Geländersystem
- Serie „Air“ mit vollflächiger Gitterstabfüllung, lackiert in der Wunschfarbe anthrazitgrau
- Geprüft und zertifiziert: Mit jedem Auftrag wird ein objektbezogener Standsicherheitsnachweis auf Basis der Typenstatik geliefert
- Leicht, stabil, witterungs- und korrosionsbeständig
- Lieferung nach Maß mit Verlegeplan
- Vorkonfektionierung erleichtert den Aufbau des Geländers



Geländer, die sich selber tragen: Panorama selbsttragend. Referenz VLB e.V. (© dani alu GmbH 2024)

Gestaltungsfreiheit und Farbvielfalt

Diese attraktive Dachterrasse der VLB im Zentrum von Berlin ist jetzt eine Oase der Entspannung und ein Treffpunkt nach Ausbildungskursen/-Seminaren und Fachtagungen sowie für Events eine besondere Location. Mit der gewählten Stabfüllung und Lackierung in der Wunschfarbe anthrazitgrau passt sich das Geländer optimal in das Gesamtbild des Gebäudes ein. Und beweist: Absturzsicherung kann auch gut aussehen. Jetzt schmeckt das frisch gezapfte Bier auf der Dachterrasse umso besser!

Zitat Auftraggeber:

„Das selbsttragende Dachterrassengeländer aus der dani alu Produktion ergänzt optisch und funktionell sehr gut den Gesamteindruck unseres Gebäudes.“

Michael Sack, Projektleiter/Head of Neubau Aus- und Fortbildungszentrum, VLB e.V. Berlin



Dachterrasse Aus- und Fortbildungszentrum VLB e.V. BERLIN mit Panorama®, Stabfüllung vollflächig (© dani alu GmbH 2024)

Panorama® - Geländersysteme für Flachdächer und Balkone

Aus der Serie Geländersysteme für Flachdächer und Balkone von dani alu

Goetheblick, Frankfurt am Main, Deutschland



Panorama® selbsttragend für exklusive Dachterrassen mit Skyline-Blick

Am Objekt „Goetheblick Special“ der Nassauischen Heimstätte Wohnungs- und Entwicklungsgesellschaft mbH wurden in Frankfurt-Sachsenhausen exklusive Stadtvillen mit Freiterrassen dieser Art geschaffen. „Wir haben uns für das freitragende Geländersystem Panorama von dani alu entschieden, da wir eine Durchdringung der Abdichtung und die damit verbundenen Nachteile unbedingt vermeiden wollten.“, so Thomas Jeckel, Leiter Neubau technischer Service. „Die Dachgeschoss-Wohnungen sollten einen freien Blick über die Skyline der Mainmetropole bieten – deshalb die Ausführung der Geländer mit Glas- oder Stabfüllung. Die geprüften Geländermodule wurden nach Maß geliefert mit Verlegeplan, Stückliste und Montageanleitung – das erleichtert natürlich vieles!“



Panorama® Geländersystem auf Stadtvilla-Dachterrasse mit Freitreppe



Panorama® mit Glasfüllung für offene Blickachsen auf der Dachterrasse