

## Trockenbauwände für den Holzbau

Von Wolf Bavaria



**Wolf Bavaria GmbH**

Gutenbergstr. 8

91560 Heilsbronn

Deutschland

Tel.: +49 9872 95398-0

Fax: +49 9872 9539811

info@wolf-bavaria.de

www.wolf-bavaria.com

Die Wohnungstrennwandsysteme von Wolf Bavaria OneFrame-Wall und OneBlock-Wall bieten eine Kombination aus Brandschutz, Schallschutz und wirtschaftlicher Effizienz.

### OneFrame Wall

Eine schlanke Lösung für den Holzrahmenbau und Modulbauten: Nur ca. 233 mm stark, direkt verputzbar und mit Schalldämmwerten bis 64 dB. Ideal für Neubau, Sanierung und Modulbau wenn maximale Wohnfläche und kurze Bauzeiten gefragt sind.

### OneBlock Wall

Die OneBlock Wall eignet sich für Massivholzsysteme im mehrgeschossigen Holzbau für anspruchsvolle Architektur mit sichtbarem Holz: Mit CLT-Kern, Sichtoberflächen und Schallschutzwerten bis 64 dB (Varianten sogar bis 74 dB). Brandschutz bis F90, raumsparend und nachhaltig.

## OneFrame Wall - Wohnungstrennwände für den Holzrahmenbau

Aus der Serie Trockenbauwände für den Holzbau von Wolf Bavaria



Brandschutz  
bis REI 90



EPD  
Deklaration



Schallschutz  
bis 64 dB



Last-  
abtragend

Die OneFrame-Wall ist eine innovative Lösung für den modernen Holzbau, die Brandschutz, Schallschutz und Tragfähigkeit in einem schlanken, wirtschaftlichen, nachhaltigen und durchgängig geprüften System vereint. Bei der Ausführung OneFrame-Wall Finish kommt eine verputzbare PhoneStar Platte zum Einsatz, die es ermöglicht auf die Gipskartonplatte zu verzichten.

### OneFrame Wall - Wohnungstrennwände für den Holzbau

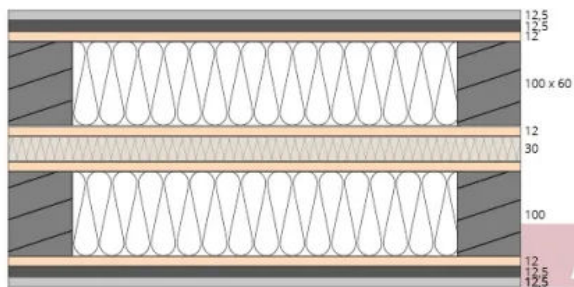
#### Einschalige Wohnungstrennwand

Die OneFrame Wall ist eine einschalige Wohnungstrennwand und ermöglicht eine effiziente und platzsparende Lösung für den mehrgeschossigen Holzbau. Die Kombination aus getrenntem Ständerwerk mit durchgehenden Rähm/Schwelle und PhoneStar-Schalldämmplatten erzielt sehr gute Schall- und Brandschutzwerte.

## OneFrame Wall - Wohnungstrennwände für den Holzrahmenbau

Aus der Serie Trockenbauwände für den Holzbau von Wolf Bavaria

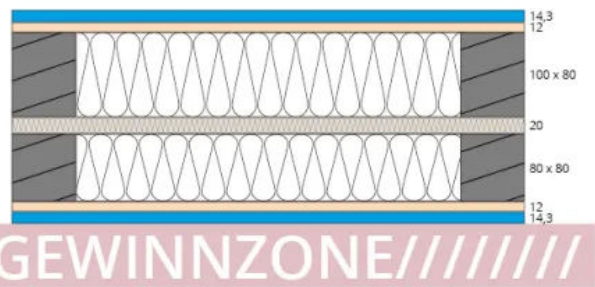
### Herkömmlicher Wandaufbau



Gesamtdicke **340 mm**



### OneFrame-Wall Finish



Gesamtdicke **233 mm**

///////GEWINNZONE////////

Wandaufbauten Holzbau im Vergleich

Mit der weiterentwickelten OneFrame-Wall Finish wird das System anstatt mit Gipskarton mit einer verputzbaren PhoneStar Platte ergänzt und bietet damit eine besonders wirtschaftliche und nachhaltige Lösung für moderne Wohngebäude.

Weitere Informationen zu den Schalldämm- und Brandschutz-Werten in der Broschüre

### PhoneStar Platten

Die PhoneStar Platte ist eine effiziente und ökologische Lösung zur Verbesserung des Schallschutzes im Innenausbau.

Sie besteht aus stabiler Wellpappe, die mit hochverdichtetem Quarzsand gefüllt ist, und bietet eine effektive Reduzierung von Luft- und Trittschall.

Mit einer geringen Aufbauhöhe von nur 12,5 mm und einem Gewicht von ca. 17,5 kg/m<sup>2</sup> eignet sie sich ideal für Renovierungen und Neubauten.

### Anwendungsbereiche

- Wände, Böden, Decken und Dachschrägen
- Besonders geeignet für Wohn- und Arbeitsräume mit erhöhtem Schallschutzbedarf

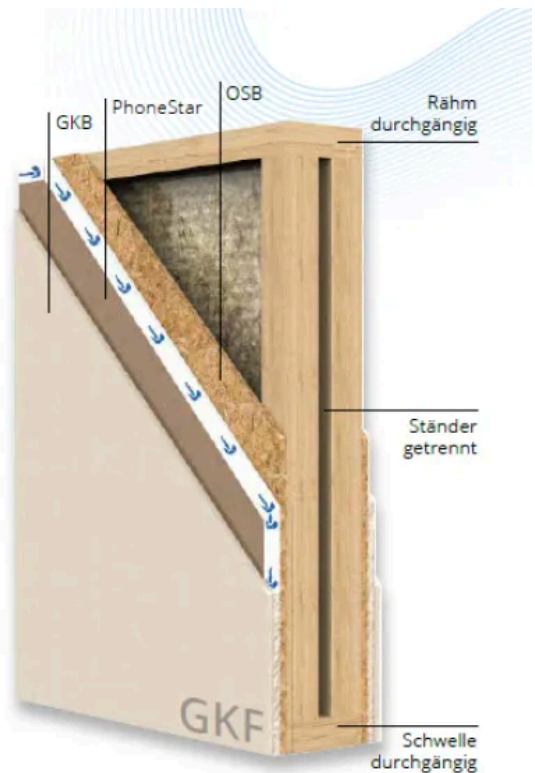
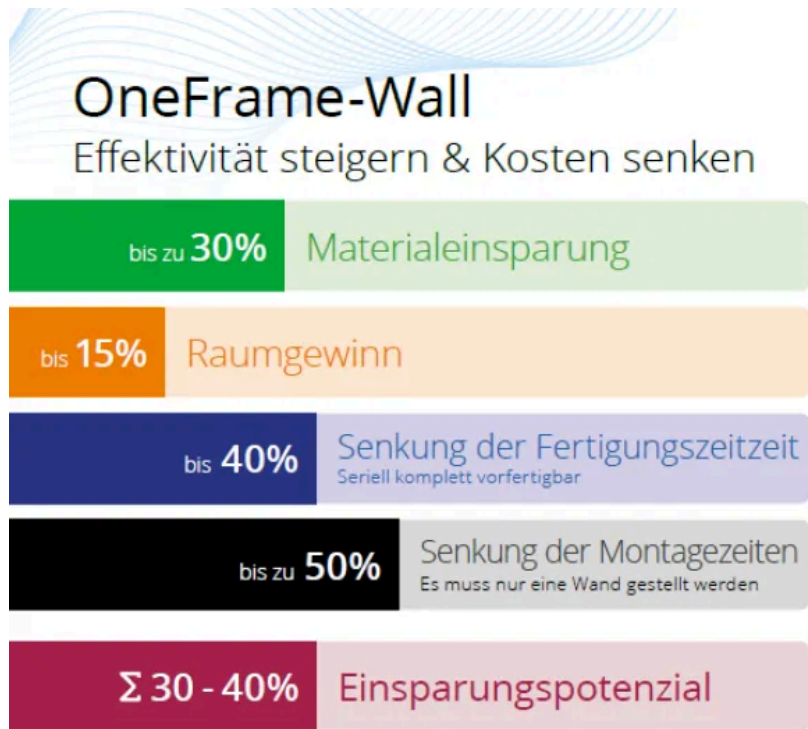
### Eigenschaften

- Luftschalldämmung bis 36 dB, Trittschallminderung bis 20 dB
- Einfache Verarbeitung: schwimmend verlegt oder verklebt
- Nachhaltige Materialien, zugelassen nach ETA 20/0371
- Geringe Aufbauhöhe bei hoher Schalldämmleistung

## OneFrame Wall - Wohnungstrennwände für den Holzrahmenbau

Aus der Serie Trockenbauwände für den Holzbau von Wolf Bavaria

### Eigenschaften OneFrame Wall



### OneFrame Walls

#### Vorteile der OneFrame Wall

- kompakter Wandaufbau mit nur ca. 233 mm Gesamtstärke
- geringer Materialverbrauch bis zu 30%
- mehr nutzbare Wohnfläche bis 15 %
- geringeres Gewicht
- kurze Montagezeiten und einfache Logistik 50%
- Vorfertigung möglich
- bei der OneFrame-Wall Finish Varianten entsteht eine direkt verputz- oder verspachtelbare Oberfläche – keine zusätzlichen Gipskartonplatten nötig

#### Kombination aus Brandschutz, Schallschutz und Tragfähigkeit

- Erfüllt Brandschutzanforderungen bis REI 90
- Schalldämmwerte bis 64 dB nach DIN EN ISO 10140.
- Lastabtragend und bis Gebäudeklasse 4 einsetzbar

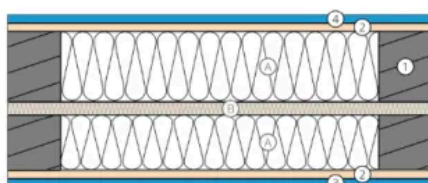


## OneFrame Wall - Wohnungstrennwände für den Holzrahmenbau

Aus der Serie Trockenbauwände für den Holzbau von Wolf Bavaria

### Aufbauten im Vergleich

#### Aufbau mit OSB, ohne Putz

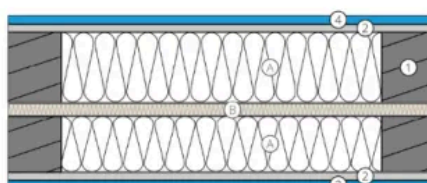


- 3) 14,3 mm PhoneStar Finish  
2) OSB  
1) getrennte Holzständerwand  
A) Dämmung  
B) Distanzhalter-Dämmung

$R_w$	61 dB
	REI 90*

auf Basis der Prüfung  
3.2-25-031-1\_PB\_Wolf Bavaria\_REI90\_BIE\_mU  
\* in Abhängigkeit des verwendeten Dämmstoffes

#### Aufbau mit GF, ohne Putz

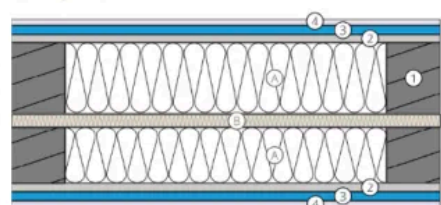


- 3) 14,3 mm PhoneStar Finish  
2) GFK Knauf Integral  
1) getrennte Holzständerwand  
A) Dämmung  
B) Distanzhalter-Dämmung

$R_w$	62 dB
	REI 90*

auf Basis der Prüfung  
3.2-25-031-1\_PB\_Wolf Bavaria\_REI90\_BIE\_mU; Prüfung  
mit OSB anstatt mit Gipsfaser;  
\* in Abhängigkeit des verwendeten Dämmstoffes

#### Aufbau mit GF, beidseitig verputzt

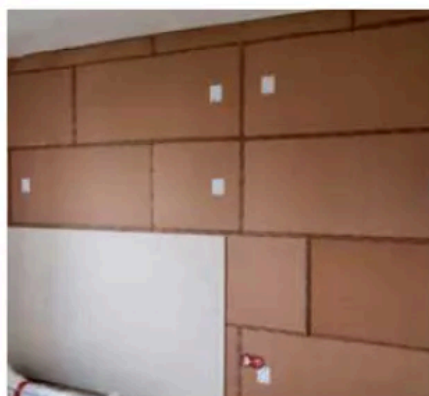


- 4) Kalkputz  
3) 14,3 mm PhoneStar Finish  
2) GF Knauf Integral  
1) getrennte Holzständerwand  
A) Dämmung  
B) Distanzhalter-Dämmung

$R_w$	64 dB
	REI 90*

auf Basis der Prüfung  
3.2-25-031-1\_PB\_Wolf Bavaria\_REI90\_BIE\_mU; Prüfung  
mit OSB anstatt mit Gipsfaser;  
\* in Abhängigkeit des verwendeten Dämmstoffes

### OneFrame Wall Aufbauten



### OneFrame Wall Beispiele Aufbau

### Nachhaltigkeit

- Verwendung ökologischer Materialien wie Quarzsand, Holzschliff und Wellkarton
- Rückbaubar und ressourcenschonend, EPD-Deklaration verfügbar.

### Anwendungsfälle und-beispiele

- Neubau und Holzbau: Ideal für moderne Holzständerwände und Modulbau.
- Sanierungen und Renovierungen: Einfach nachrüstbar für verbesserten Schallschutz.

## OneFrame Wall - Wohnungstrennwände für den Holzrahmenbau

Aus der Serie Trockenbauwände für den Holzbau von Wolf Bavaria

- Innenausbau: Perfekte Lösung für Wohnungstrennwände ohne zusätzliche Beplankung.
- Industrie und Gewerbe: Für Bereiche mit hohen Anforderungen an Schall- und Brandschutz.



OneFrame Wall Anwendungsbeispiel



OneFrame Wall Anwendungsbeispiel

### Unterschiede OneFrame Wall | One Block Wall

	OneFrame-Wall	OneBlock-Wall CLT
<b>Konstruktionsart</b>	Holzständerwand-System (Rahmenbauweise)	Massivholz-System (CLT – Cross Laminated Timber)
<b>Gesamtdicke</b>	ca. 233 mm	235–262,5 mm (je nach Aufbau)
<b>Schallschutz</b>	bis 64 dB (DIN EN ISO 10140)	bis 64 dB, Varianten bis 74 dB (Laborwerte)
<b>Brandschutz</b>	bis REI 90	bis F90 (abhängig von CLT-Dicke und Aufbau)
<b>Oberflächenfinish</b>	Direkt verputz-/verspachtelbar, keine GK-Platten nötig	Sichtqualität beidseitig möglich oder Beplankung
<b>Materialien</b>	Holzständer, OSB, PhoneStar Finish, Dämmung	CLT-Platten, PhoneStar ST Tri, Schalli, Mineralwolle
<b>Einsatzbereich</b>	Neubau, Sanierung, Modulbau, Holztafelbau	Mehrgeschossiger Holzbau, gehobener Wohnungsbau
<b>Wohnflächengewinn</b>	ca. 15 % durch schlanken Aufbau	bis zu 1,93 m <sup>2</sup> pro Geschoss gegenüber Standardwand
<b>Nachhaltigkeit</b>	Quarzsand, Holzschliff, Wellkarton, EPD-Deklaration	Holz, Lehm, Quarzsand, rückbaubar, zertifiziert

## OneFrame Wall - Wohnungstrennwände für den Holzrahmenbau

Aus der Serie Trockenbauwände für den Holzbau von Wolf Bavaria

<b>Serielle Vorfertigung</b>	Ja, komplett vorfertigbar	Ja, inkl. stapelbarer Elemente
------------------------------	---------------------------	--------------------------------

Wolf Bavaria GmbH

Absender

Gutenbergstr. 8  
91560 Heilsbronn  
Deutschland

Tel. +49 9872 95398-0, Fax +49 9872 9539811  
[info@wolf-bavaria.de](mailto:info@wolf-bavaria.de), [www.wolf-bavaria.com](http://www.wolf-bavaria.com)

Datum:

☐

Per Fax

☐

Per Brief

☐

Für meine Notizen

☐

Bitte nehmen Sie mit mir Kontakt auf und vereinbaren Sie einen Termin mit mir.

☐

Bitte übersenden Sie mir für Ihre Produkte das aktuelle Katalogmaterial.

☐

Bitte übersenden Sie mir für Ihre Produkte ausführliche Planungsunterlagen.

Anfrage zur Produktserie „Trockenbauwände für den Holzbau“

Mitteilung: