

Terca Fassadenlösungen

Von wienerberger



Wienerberger GmbH
Oldenburger Allee 26
30659 Hannover
Deutschland

Tel.: +49 511 610700
Fax: +49 511 614403

info.de@wienerberger.com
wienerberger.de

Terca Fassaden

Vormauerziegel und Klinker sind eine schöne Möglichkeit, die Fassade eines Gebäudes zu gestalten. Zudem schützen sie das Gebäude vor Wind und Wetter. Hinzu kommen Solidität und Langlebigkeit, die über Jahrzehnte den Instandhaltungsaufwand der Fassade geringhalten. Das Terca Produktprogramm umfasst mehr als **150 Ausführungen** an Vormauerziegeln und Riemchen in unterschiedlichen Farben, Oberflächen und Formaten.

Eignung und Einsatz

- Klinker/Vormauerziegel nach DIN EN 771-1 und DIN 20000-401 für zweischalige Wandkonstruktionen
- Klinkerriemchen nach DIN EN 14411 für einschalige Wandkonstruktionen / WDVS
- Außenwände, Fassaden und Innenwände in Neubau und Sanierung

Terca Vormauerziegel

- **Strangpressziegel und Klinker**
werden unter Druck durch ein Mundstück gepresst und im Anschluss auf die benötigte Höhe geschnitten. So entstehen glatte und gleichförmige Kanten. Eine Besonderheit unter den stranggepressten Vormauerziegeln sind Klinker, die bei sehr hohen Temperaturen gebrannt wurden und über eine sehr hohe Festigkeit und eine äußerst geringe Wasseraufnahme verfügen.
- **Handformziegel**
werden wie mit einer Kuchenform einzeln geformt. Als Trennmittel dient Sand, welcher die rustikale Oberfläche der Handformziegel prägt.
- **Retro-Vormauerziegel**
werden in einem speziellen Fertigungsprozess künstlich veraltet und erhalten eine besonders rustikale, unregelmäßige Oberfläche mit charakteristischen, leicht gebrochenen Kanten.
- **Wasserstrichziegel**
- auch Handstrich genannt - werden durch Drehtischpressen gedrückt und erhalten durch den Einsatz von Wasser als Trennmittel eine typische Oberflächenstruktur.
- **Ringofenbrand-Ziegel**
werden nach der Formgebung und dem Trocknen in traditionellen Ringöfen gebrannt, in denen erfahrene Brennmeister jeden Ziegel zu einem Unikat werden lassen.

Terca Klinkerriemchen

- **Klinkerriemchen**
werden nach DIN EN 1441 in unterschiedlichen Farben, Oberflächen und Formaten, auch in objektbezogener Produktion, gefertigt.
- **Riemchen und Winkelriemchen**
werden geschnitten aus dem Sortiment an Vormauerziegeln und Klinker auf Anfrage.

Terca Fassadenlösungen

Von wienerberger

Terca Sonderanfertigungen

- **Formziegel und historische Formate**
werden in der Ziegel Manufaktur in Buchwäldchen auf Anfrage gefertigt. Ein umfangreiches Sortiment an Formziegeln und historischen Formaten steht zur Verfügung, z.B. für die Sanierung von denkmalgeschützten Bauwerken.
- **Objektsortierungen**
sind bei größeren Objekten nach individuellen Kundenwünschen möglich. Hier werden andere Formate, Oberflächen oder Farben in Sonderanfertigung hergestellt.

ONE – das monolithische Ziegel-Wandsystem mit keramischer Fassade

Aus der Serie Terca Fassadenlösungen von wienerberger



© Wienerberger GmbH

wienerberger ONE ist ein monolithisches Ziegel-Wandsystem, das fünf Elemente vereint: vom Hintermauerziegel mit integrierter Dämmung über den Nivellier- und Klebmörtel bis hin zu den Riemchen und passenden Fugenmörtel. Durchdacht und aufeinander abgestimmt bietet das Ziegel-Wandsystem ONE eine Systemlösung für massive, hochwärmedämmende Außenwände und gewährleistet eine Systemgarantie von sieben Jahren.

ONE – das monolithische Ziegel-Wandssystem mit keramischer Fassade

Aus der Serie Terca Fassadenlösungen von wienerberger

ONE - die neue Wandgeneration

Ziegelwand mit keramischer Fassade

wienerberger ONE kombiniert Perlit verfüllte Poroton-Ziegel mit Terca Riemchen. Das Wandsystem erfüllt die Anforderungen einer Außenwand an **Energieeffizienz, Langlebigkeit und Gestaltung**, in dem es fünf Elemente vereint:

- **Poroton-Ziegel** mit Perlit verfüllt, z.B. Poroton T7-P
- **Terca Base** Nivelliermörtel, gewebearmiert
- **Terca Flex** Riemchenklebemörtel
- **Terca Riemchen**
- **Terca Solid** Fugenmörtel

ONE erfüllt die Anforderungen des Gebäudeenergiegesetzes (GEG) und erreicht Effizienzhaus-40-Standard mit Nachhaltigkeitsklasse. Die Verwendung natürlicher Materialien wie Ton und Perlit sorgt für Ressourcenschonung. Das Komplettsystem ist auf Dauerstandverhalten und Witterungsresistenz EOTA geprüft und schlagregenbeständig durch die Weatherproof-Technologie.



wienerberger ONE ist ein Ziegel-Wandssystem mit integrierter Dämmung und keramischer Riemchenfassade.

ONE - das Poroton-System mit Terca Riemchen

Systemlösung mit Garantie

Das System ONE erfüllt die Anforderungen an hochwärmedämmende Außenwände und langlebige Fassaden einschließlich durchdachter Details. wienerberger gewährleistet hierfür eine **Systemgarantie** von sieben Jahren. Der einfache Aufbau erfordert weniger Arbeitsschritte und reduzierten Materialeinsatz. Durch aufeinander abgestimmte Mörtel wird die Bauzeit verkürzt:

Der Nivelliermörtel **Terca Base** ermöglicht das direkte Einbetten des Armierungsgewebes und Standzeit von ca. 12 Stunden. So können die Terca Riemchen bereits am Folgetag mit **Terca Flex** verklebt und mit **Terca Solid** verfugt werden.



wienerberger ONE kombiniert Perlit verfüllte Poroton-Ziegel mit Terca Riemchen in einem System: ONE. (© Fotografie Dietmar Strauß)

ONE – das monolithische Ziegel-Wandsystem mit keramischer Fassade

Aus der Serie Terca Fassadenlösungen von wienerberger



Poroton-Ziegel mit Perlitfüllung verleihen dem ONE-System Standsicherheit, Wärme-, Brand- und Schallschutz.



Terca Riemchen bieten mit unterschiedlichen Farben, Formate und Oberflächen gestalterische Möglichkeiten.



Terca Solid Fugenmörtel auf mineralischer Basis steht in sieben UV-beständig pigmentierten Farben zur Auswahl.

ONE - das Verarbeitungsvideo

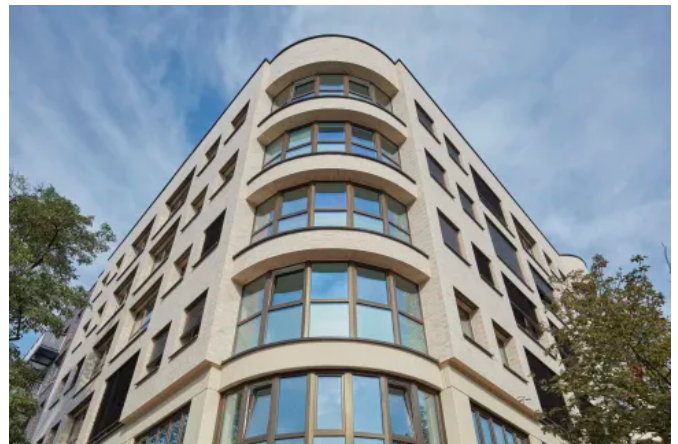
ONE - die Gestaltung der Fassade

Terca Riemchenkollektion

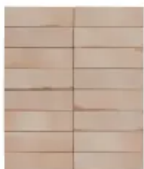
Die rund **150 Farben und Oberflächen** umfassende Terca Riemchenkollektion verleiht dem ONE Wandsystem ein breites Spektrum individueller Fassadengestaltungen. Zusätzlich können aus allen Terca Vormauerziegeln objektbezogenen Riemchen und Winkelriemchen geschnitten werden. Terca Riemchen haben sich bei monolithischen Außenwänden vielfach bewährt. Die nach DIN EN 1441 hergestellten Klinkerriemchen sind diffusionsoffen, nicht brennbar, frostbeständig, langlebig und recycelbar.

- Schlanke Wandkonstruktionen geringes Eigengewicht
- Pflegeleichte, wartungsfreie Fassade in individueller Optik
- Schnelle und sichere Verarbeitung im System mit Terca Nivellier-, Klebe- und Fugenmörtel

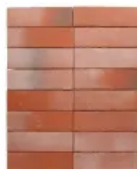
Produktbeispiele:



Terca Fassade mit Riemchen Blaze



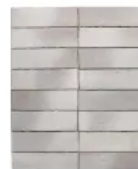
Terca Riemchen Blaze
Beigecreme



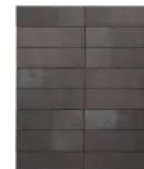
Terca Riemchen Canyon Rot
gekälkt



Terca Riemchen Desert Kupfer



Terca Riemchen Fjord Felsgrau



Terca Riemchen Urban
Braunbordeaux



Terca Riemchen Vulcano
Granatrot

Weitere Informationen

wienerberger Websites:

[ONE Ziegel-Wandsystem](#)

[Poroton Mauerziegel](#)

[Terca Riemchen](#)

Planungsrelevante Informationen zu über 400.000 Bau-, Ausstattungs- und Einrichtungsprodukten.

ONE – das monolithische Ziegel-Wandsystem mit keramischer Fassade

Aus der Serie Terca Fassadenlösungen von wienerberger

Downloads:

[wienerberger ONE Broschüre](#)

[wienerberger ONE Verarbeitungsbroschüre](#)

Wienerberger GmbH

Absender

Oldenburger Allee 26
30659 Hannover
Deutschland

Tel. +49 511 610700, Fax +49 511 614403
info.de@wienerberger.com, wienerberger.de

Datum:

Per Fax

Per Brief

Für meine Notizen

Bitte nehmen Sie mit mir Kontakt auf und vereinbaren Sie einen Termin mit mir.

Bitte übersenden Sie mir für Ihre Produkte das aktuelle Katalogmaterial.

Bitte übersenden Sie mir für Ihre Produkte ausführliche Planungsunterlagen.

Anfrage zur Produktserie „Terca Fassadenlösungen“

Mitteilung: