

Dekorativer Möbel- und Innenausbau

Von Fundermax

Fundermax
For you to create



© Curro Cassillas

Fundermax GmbH
Klagenfurter Str. 87-89
9300 St. Veit/Glan
Österreich

Tel.: +43 59 494-0
Fax: +43 59 494-4200

objektberatung@fundermax.biz
www.fundermax.com/de

Fundermax Interior umfasst melaminharzbeschichtete Spanplatten, HPL-Platten, Postforming-Platten, dekorative Schichtpressstoffplatten, Holzfaserplatten und Arbeitsplatten an - für jeden Einsatzbereich die richtige Platte. Ob für den Möbelbau, den Objekt- und Ladenbau, hochbeanspruchte Bereiche in Krankenhäusern oder Forschungszentren bis hin zum Passivhausbau.

Produktpalette

- Star Favorit
- Star Favorit Superfront
- Max Schichtstoffplatten
- m.look Interior
- Max Compactplatten Interior
- Max Compact Resistance²
- Biofaser u.a. Funderplan

Ökologische Holzfaserplatten

Aus der Serie Dekorativer Möbel- und Innenausbau von Fundermax



© Wolkersdorfer_Gerhard

Ökologische Holzfaserplatte für raumseitige Beplankung im Holzbau.

Innenausbauplatten FunderPlan



Funderplan ist eine statisch belastbare Holzfaserplatte nach EN 316 für die raumseitige Beplankung im Holzbau. Aufgrund der sehr geringen Emissionen, Funderplan ist frei von Terpenen, unterstützt die Platte eine ideale Raumluft und eignet sich dadurch auch für gesundheitlich sensible Menschen. Funderplan hat eine natureplus®-Zertifizierung und ist QNG Ready. Darüber hinaus ermöglicht die Funderplan (Holzfaserplatte) den Verzicht auf chemischen Holzschutz gemäß DIN 68800-Teil 2 (GK0).

In der Ausführung Nut-Feder ist die Funderplan eine vielseitige Verlegeplatte, die ein schnelles und einfaches Endlosverlegen ermöglicht. Die Funderplan Verlegeplatte (Typ HB.HLA2) eignet sich auch für den Feuchtbereich.

Anwendungen und Einsatzbereiche

- dampfbremsende luftdichte Ebene
- Außen- und Zwischenwände
- ökologischer Hausbau
- Fertighaus, Passivhaus

Ökologische Holzfaserplatten

Aus der Serie Dekorativer Möbel- und Innenausbau von Fundermax

- Spezialanwendung für die Industrie
- empfohlen für Kindergärten und Schulen

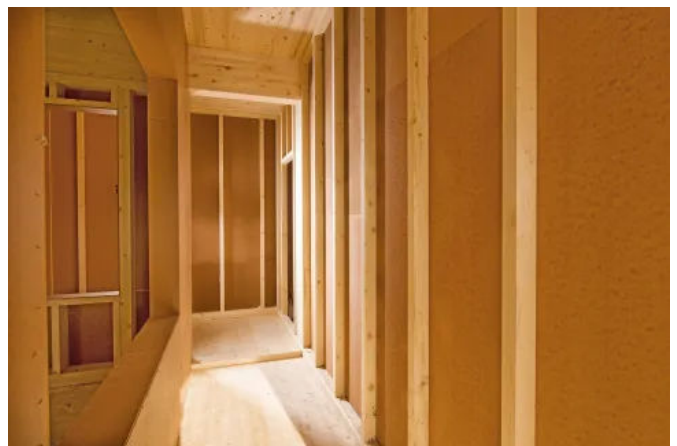
	Funderplan	Funderplan Nut & Feder
Formate	5640 x 2150 mm 2820 x 1875 mm Zuschnitte auf Anfrage	625 x 2600 mm 1250 x 2600 mm
Dicken	8 mm	

Weitere **Informationen** zu Funderplan

Referenzbeispiele



Einfamilienhaus mit Fam. Egger, Österreich
Architekten Vandealps Architecture
Funderplan



Einfamilienhaus Fam. Egger, Österreich
Architekt Vandealps Architecture
Funderplan

Fundermax GmbH

Absender

Klagenfurter Str. 87-89
9300 St. Veit/Glan
Österreich

Tel. +43 59 494-0, Fax +43 59 494-4200

objektberatung@fundermax.biz, www.fundermax.com/de

Datum:

☐

Per Fax

☐

Per Brief

☐

Für meine Notizen

☐

Bitte nehmen Sie mit mir Kontakt auf und vereinbaren Sie einen Termin mit mir.

☐

Bitte übersenden Sie mir für Ihre Produkte das aktuelle Katalogmaterial.

☐

Bitte übersenden Sie mir für Ihre Produkte ausführliche Planungsunterlagen.

Anfrage zur Produktserie „Dekorativer Möbel- und Innenausbau“

Mitteilung: