

Ökologische Funktionspflastersteine für nachhaltige Gestaltung

Von KANN Baustoffwerke



© Lighthouse Fotodesign

KANN GmbH Baustoffwerke
Bendorfer Str. 180
56170 Bendorf
Deutschland

Tel.: +49 2622 707-0
Fax: +49 2622 707-165

info@kann.de
www.kann.de

Ökopflaster-Lösungen vereinen Nachhaltigkeit mit hohem Designanspruch. Die sickerfähigen oder begrünbaren Steine verhindern, dass Regenwasser zu schnell von gepflasterten Flächen abläuft und lassen es auf natürliche Weise im Boden versickern.

Ökologische Funktionspflastersteine von KANN - sickerfähig oder begrünbar

Aus der Serie Ökologische Funktionspflastersteine für nachhaltige Gestaltung von KANN Baustoffwerke



Für große Flächen, die eine hohe Belastbarkeit erfordern, bietet KANN Pflastersysteme aus klimaneutraler Produktion als Verbundpflaster oder mit Verschiebeschutz, geeignet für die rationale Verlegung und kombinierbar mit wasserdurchlässigen Ökopflastersystemen.

Ökologische Funktionspflaster: – Zur Unterstützung des natürlichen Wasserkreislaufs

Grundsätzlich unterscheidet man zwischen zwei sickerfähigen Arten von Pflastersteinen: Pflastersteine mit dauerhaft aufgeweiteten Fugen oder Sickeröffnungen sowie Pflastersteine aus haufwerksporigem Beton. Sickerfugen, also dauerhaft aufgeweitete Fugen von ca. 5-10 mm, leiten das Regenwasser auf natürliche Weise in den Untergrund ab. Die aufgeweiteten Fugen ergeben sich durch angeformte Abstandhalter am ökologischen Pflasterstein. Die offenporige Struktur des haufwerksporigen Beton sorgt dafür, dass Regen ganz unkompliziert durch den Pflasterstein versickern kann.

Die Vorteile von ökologischen Pflastersteinen

- Unterstützung des natürlichen Wasserkreislaufes
- Verminderung von Überschwemmungsschäden
- Abwassergebühren können gespart werden
- Kanal und Kläranlagen werden entlastet
- Besseres Mikroklima durch erhöhte Verdunstung und somit auch eine geringere Erwärmung

Ökologische Funktionspflastersteine von KANN - sickerfähig oder begrünbar

Aus der Serie Ökologische Funktionspflastersteine für nachhaltige Gestaltung von KANN Baustoffwerke

Doppel-T-Aqua

Das ökologische Funktionspflaster **Doppel-T-Aqua** ist mit Doppel T-Rand- und Endsteinen kombinierbar. Das Pflaster ist auch für Schwerverkehr geeignet.

Farben: anthrazit, grau

Oberfläche: betonglatt

Ca. 11,7% Sickerfugenanteil

- Maße (L x B x D) in cm:
 - 20 x 14 x 8
 - 20 x 14 x 10

Mehr dazu: [Doppel-T-Aqua](#)



Doppel-T-Aqua Ökopflaster in grau und anthrazit

Filterstein Micro Plus

Der wasserdruchlässige Porenstein **Micro Plus** ermöglicht viele Verlegearten und ist dabei besonders bodenfreundlich. Filtersteine sind nicht für Flächen geeignet, auf denen die Anwendung von Taumitteln erfolgt.

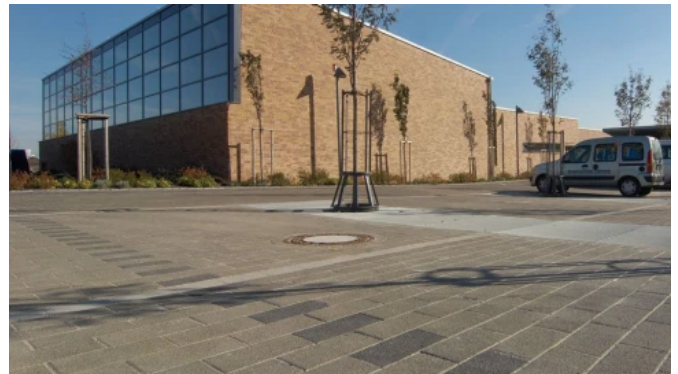
Farben: grau, anthrazit

Oberfläche: versickerungsfähig, haufwerksporig

Sickerfähiger Flächenanteil: 100 %

- Maße (L x B x D) in cm:
 - 20 x 10 x 8
 - 20 x 20 x 8
 - 30 x 15 x 8

Mehr dazu: [Filterstein Micro Plus](#)



Filterstein Micro Plus in grau und anthrazit

Germania antik®-Aqua

Landhaus-Pflaster **Germania antik®-Aqua** mit 5 mm Sickerfuge. Sickerfugenanteil ca. 4,3%, gealterte Kanten.

Farben: grau/anthrazit-nuanciert, muschelkalk-nuanciert

Oberfläche: gealtert

Ca. 4,3% Sickerfugenanteil

Steine nur als Einheit mit 3 Steingrößen lieferbar

- Maße (L x B x D) in cm:
 - 14 x 14 x 8
 - 21 x 14 x 8
 - 28 x 28 x 8

Mehr dazu: [Germania antik®-Aqua](#)



Germania antik®-Aqua Ökopflaster in grau/anthrazit-nuanciert

Ökologische Funktionspflastersteine von KANN - sickerfähig oder begrünbar

Aus der Serie Ökologische Funktionspflastersteine für nachhaltige Gestaltung von KANN Baustoffwerke

La Tierra®-Aqua

Das Ökopflaster **La Tierra** hat durch seitliche Abstandshaltern eine 5 mm breite Sickerfuge, so dass das Wasser sicher in den Untergrund geleitet wird. Erhältlich ist La Tierra-Aqua als kombinierte Lage für den wilden Verband in zwei Farben.

Farben: grau/anthrazit-nuanciert, muschelkalk-nuanciert

Oberfläche: betonglatt

5 mm Sickerfuge

Ca. 3,6% Sickerfugenanteil

- Maße:
 - „wilder Verband“: 4 verschiedene Formate, Dicke 8 cm

Mehr dazu: [La Tierra®-Aqua](#)



La Tierra®-Aqua Ökopflaster in grau/anthrazit-nuanciert

MultiTec-Aqua

Pflasterstein **MultiTec-Aqua** mit 7 mm Sickerfuge und seitlich angeformten, umlaufenden Verbundnocken für erhöhte Verschiebesicherheit. Betonglatte Oberfläche mit Vorsatzschicht aus Natursteinkörnung.

Farben: grau, anthrazit, muschelkalk-nuanciert, Nero Bianco, Jura

Oberfläche: betonglatt

7 mm Sickerfuge

Bis ca. 3,5 % bis 6,9 % Sickerfugenanteil

- Maße (L x B x D) in cm:
 - 20 x 10 x 8 (10);
 - 20 x 20 x 8 (10);
 - 30 x 20 x 8
 - 20 x 40 x 8 (10)

Mehr dazu: [MultiTec-Aqua](#)



MultiTec-Aqua Ökopflaster in grau, 20 x 20

Ökologische Funktionspflastersteine von KANN - sickerfähig oder begrünbar

Aus der Serie Ökologische Funktionspflastersteine für nachhaltige Gestaltung von KANN Baustoffwerke

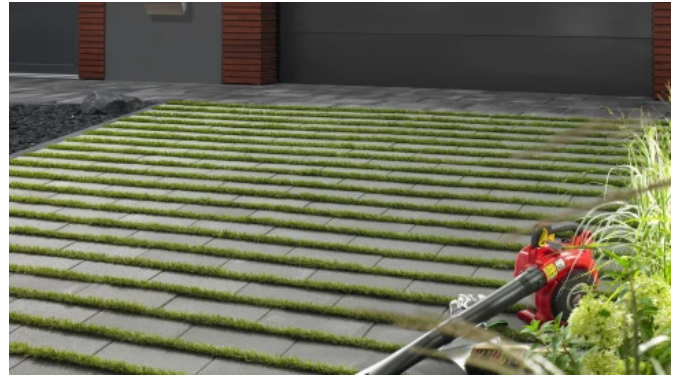
MultiTec-Linearfuge

Das Ökopflaster **MultiTec-Linearfuge** hat eine 30 mm breite Rasenfuge. Das lebendige Grün bildet einen natürlichen Kontrast zu den betonglatten Oberflächen; die lineare Gestaltung wirkt dabei modern und elegant. Als Alternative zur Bepflanzung können die Fugen auch mit Splitt gefüllt werden, wodurch eine besonders hohe Versickerung des Oberflächenwassers in den Untergrund gewährleistet wird.

Farben: grau, anthrazit
Oberfläche: betonglatt
30 mm begrünbare Fuge
Ca. 16% begrünbarer Flächenanteil

- Maße (L x B x D) in cm:
 - 40 x 20 x 8

Mehr dazu: [MultiTec-Linearfuge](#)



MultiTec-Linearfuge Ökopflaster in anthrazit

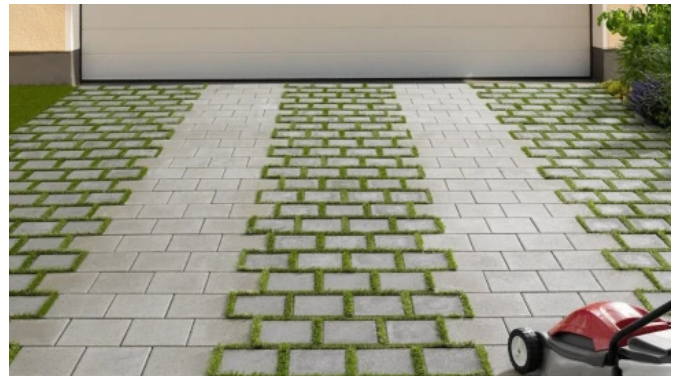
MultiTec-Öko

MultiTec-Öko ist eine begrünbare Variante im MultiTec-System. Durch die 30 mm breite Rasenfuge bietet der Stein einen begrünbaren Flächenanteil von 28%. Große gepflasterte Flächen erhalten einen natürlichen Charakter. Alternativ können die Fugen auch mit Splitt gefüllt werden.

Farben: betonglatt: grau, anthrazit
Oberfläche: betonglatt
30 mm begrünbare Fuge
Ca. 28% begrünbarer Flächenanteil

- Maße (L x B x D) in cm:
 - 20 x 20 x 8
 - 40 x 20 x 8

Mehr dazu: [MultiTec-Öko](#)



MultiTec-Öko in grau mit Grasfuge

Ökologische Funktionspflastersteine von KANN - sickerfähig oder begrünbar

Aus der Serie Ökologische Funktionspflastersteine für nachhaltige Gestaltung von KANN Baustoffwerke

Stratos®-Aqua

Die Ökopflastersteine **Stratos®-Aqua** vereinen Ökologie und urbane Eleganz. Die 5 mm breite Sickerfuge führt das Regenwasser ab, während die Minifase die klare Formsprache unterstützt. Das Ökopflaster kann mit allen Elementen des Stratos Systems kombiniert werden und ist im Format 40 x 20 x 8 cm in Titangrau und Moonlightschwarz erhältlich.

Farben: Titangrau und Moonlightschwarz

Oberfläche: betonglatt

Ca. 3,5 % Sickerfugenanteil

- Maße (L x B x D) in cm:
 - 40 x 20 8

Mehr dazu: [Stratos®-Aqua](#)



Stratos®-Aqua Ökopflaster

Uni Coloc Aqua

Uni-Coloc-Aqua ist die versickerungsfähige Ergänzung zum Uni-Coloc-Winkelverbundpflaster. Mit Steindicken von 8 oder 10 cm besonders geeignet für hochbelastete Flächenbefestigungen. Regenwasser wird durch die 5 mm breiten Sickerfugen in den Untergrund abgeleitet.

Farben: grau, anthrazit

Oberfläche: betonglatt

Sickerfugenanteil: ca. 4,4 %

- Maße (L x B x D) in cm:
 - 22,5 x 22,5 x 8
 - 22,5 x 22,5 x 10

Mehr dazu: [Uni-Coloc-Aqua](#)



Uni Coloc Aqua Ökopflaster

Vios®-Aqua

Das **Vios®-Aqua** Ökopflaster mit kugelgestrahlter Natursteinoberfläche hat eine natürliche Entwässerungsfunktion. Durch eine 5 mm breite Sickerfuge werden Niederschläge sicher in den Untergrund geleitet. Mit einer Dicke von 8 cm und dem KANNtec-Verschiebeschutz ist es für Zufahrten und Stellplätze geeignet.

Farben: grau, anthrazit, greige, hellgrau-nuanciert, anthrazit-nuanciert

Oberfläche: kugelstrahlt

5 mm Sickerfuge

Bis zu 3,5% Sickerfugenanteil

- Maße (L x B x D) in cm:



Vios®-Aqua Ökopflaster

Ökologische Funktionspflastersteine von KANN - sickerfähig oder begrünbar

Aus der Serie Ökologische Funktionspflastersteine für nachhaltige Gestaltung von KANN Baustoffwerke

– 40 x 20 x 8

Mehr dazu: [Vios®-Aqua](#)

WaveLiner®

Die **WaveLiner** Rasenwelle mit 50 mm breiten, leicht welligen Fugen und dem Format 60 x 40 cm eignet sich aufgrund der Steindicke von 12 cm für verkehrsbelastete Flächen mit geringem Schwerverkehrsanteil, wie Parkflächen oder Feuerwehruzufahrten oder -aufstellflächen.

Farben: grau, anthrazit

Oberfläche: betonglatt

Effektiver Fugenanteil 34 %

begrünbarer Flächenanteil ca. 50 %

- Maße (L x B x D) in cm:
 - 60 x 40 x 12

Mehr dazu: [WaveLiner®](#)



WaveLiner® - Pflastersteine funktional

KANN GmbH Baustoffwerke

Absender

Bendorfer Str. 180
56170 Bendorf
Deutschland

Tel. +49 2622 707-0, Fax +49 2622 707-165
info@kann.de, www.kann.de

Datum:

Per Fax

Per Brief

Für meine Notizen

Bitte nehmen Sie mit mir Kontakt auf und vereinbaren Sie einen Termin mit mir.

Bitte übersenden Sie mir für Ihre Produkte das aktuelle Katalogmaterial.

Bitte übersenden Sie mir für Ihre Produkte ausführliche Planungsunterlagen.

Anfrage zur Produktserie „Ökologische Funktionspflastersteine für nachhaltige Gestaltung“

Mitteilung: