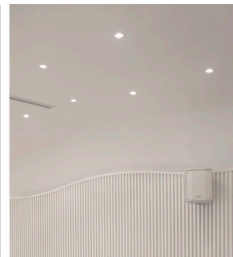
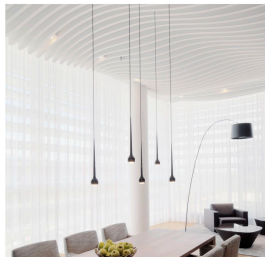


Trockenbau-Systeme für Wände und Decken

Von Etex Building Performance Geschäftsbereich Siniat



Etex Building Performance GmbH
Geschäftsbereich Siniat
Scheifenkamp 16
40878 Ratingen
Deutschland

Tel.: +49 2102 4930
Fax: +49 2102 49333

fragen@siniat.com
www.siniat.de

Siniat bietet eine breite Palette an technischen Trockenbau-Lösungen. Mit dem Einsatz von Gipsplatten, Zementplatten und darauf abgestimmte Spachtelmassen können optimale Schallschutzlösungen oder Brandschutzlösungen, Lösungen in Feucht- und Nassbereichen oder individuelle Designs realisiert werden.

Oberflächenhärte im Trockenbau

Aus der Serie Trockenbau-Systeme für Wände und Decken von Etex Building Performance Geschäftsbereich Siniat



Mehrzweck-Gipsplatte mit hoher Oberflächenhärte für höchste technische und bauphysikalische Anforderungen.

Oberflächenhärte in Trockenbauweise

Die bauphysikalischen und technischen Anforderungen an Trockenbaukonstruktionen sind gestiegen. Heute werden hohe Anforderungen an Brand- oder Schallschutz, aber auch an die Oberflächenhärte gestellt. In Gesundheits- und Pflegeeinrichtungen sind mechanische Festigkeit, Statik und Oberflächenhärte von Wandsystemen wichtig. Wand-, Sport- und Spielflächen in Ausbildungs-, Kultur- und Freizeiteinrichtungen sind hohen Belastungen ausgesetzt.

Siniat Platten mit hoher Oberflächenhärte

Mit der Mehrzweck-Gipsplatte **LaPlura** bietet Siniat eine Option. Die Platte bringt sehr gute technische Eigenschaften und zahlreiche Anwendungsbereiche mit. Die hohe Oberflächenhärte - bis zu 70 Prozent höher als Standard-Gipsplatten - eignet sie bei hochwertigen Wänden, Decken oder Böden für einen Einsatz.

Auch die zementgebundene Trockenbauplatte **Cementex** erfüllt erhöhte Anforderungen an Stoß- und Schlagfestigkeit sowie Oberflächenhärte. Sie ist besonders stoß- und druckfest und lässt sich einfach verarbeiten. Dabei hält Cementex starken mechanischen Belastungen sicher stand.

Oberflächenhärte im Trockenbau

Aus der Serie Trockenbau-Systeme für Wände und Decken von Etex Building Performance Geschäftsbereich Siniat

LaPlura

LaPlura

Die harte, holzfaserverstärkte Mehrzweck-Gipsplatte für hohe bauphysikalische und technische Anforderungen im Trockenbau. LaPlura ist extrem hart, unempfindlich gegen Stoßbeanspruchung und besitzt eine hohe Schlag- und Stoßfestigkeit. Sie bietet sicheren Brandschutz und einen guten Schallschutz. LaPlura ist besonders unempfindlich gegenüber Feuchte und kann deshalb auch in häuslichen Bädern eingesetzt werden. Mit LaDeko-Oberfläche bietet sie gute Voraussetzungen für hochwertige, weiße Oberflächen.

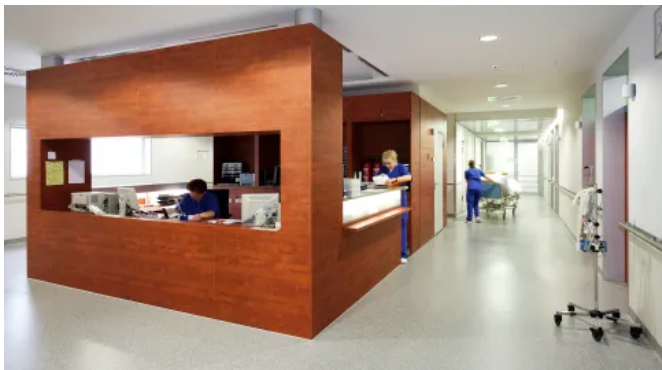
- Besonders unempfindlich gegenüber Feuchte, einzige Gipsplatte mit H1 Klassifizierung nach DIN EN 520, Feuchtigkeitsaufnahme < 5 %
- 70% höhere Oberflächenhärte als Standardgipsplatten
- Hohe mechanische Festigkeit
- Einbruchhemmend RC2 nach DIN EN 1627:2011-09 mit Spezialarmierung
- Sicherer Brandschutz bis F180
- Optimaler Schallschutz bis $R_{w,R} = 66$ dB bei Einfachständerwänden und 71 dB bei Doppelständerwänden
- Wirkt aussteifend bei Wänden im Holzrahmenbau gem. Europäisch Technischer Zulassung

[LaPlura](#) | [Broschüre LaPlura](#)



LaPlura Classic

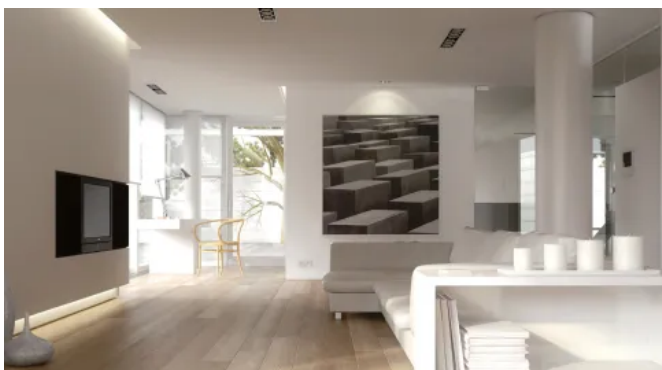
Anwendungsbeispiele



LaPlura



LaPlura



LaPlura



LaPlura

Etex Building Performance GmbH Geschäftsbereich Siniat ^{Absender}

Scheifenkamp 16
40878 Ratingen
Deutschland

Tel. +49 2102 4930, Fax +49 2102 49333
fragen@siniat.com, www.siniat.de

Datum:

☐

Per Fax

☐

Per Brief

☐

Für meine Notizen

☐

Bitte nehmen Sie mit mir Kontakt auf und vereinbaren Sie einen Termin mit mir.

☐

Bitte übersenden Sie mir für Ihre Produkte das aktuelle Katalogmaterial.

☐

Bitte übersenden Sie mir für Ihre Produkte ausführliche Planungsunterlagen.

Anfrage zur Produktserie „Trockenbau-Systeme für Wände und Decken“

Mitteilung: