

## Garagentorsysteme und Haustüren

Von Novoferm



*Intelligent Door Solutions*



Novoferm Vertriebs GmbH  
Schüttensteiner Str. 26  
46419 Isselburg  
Deutschland

Tel.: +49 2850 910-700  
Fax: +49 2850 910-646

leads@novofermextranet.de  
www.novoferm.de

Novoferm bietet ein breit gefächertes Programm an Türen für den Innenausbau im privaten Bereich sowie im Objektbereich. Unter anderem Brand-, Rauchschutz- und Sicherheitstüren nach DIN, Ganzglassysteme und die Plattformprodukte NovoPorta Premio und NovoPorta Plano für ein einheitliches Aussehen in einem Architekturobjekt.

## Novoferm Aluminium-Rohrrahmentüren - Ganzglas-Systeme

Aus der Serie Garagentorsysteme und Haustüren von Novoferm



Mit den Rohrrahmentüren bzw. Profilrahmenkonstruktionen von Novoferm lassen sich im hochwertigen Objektbau die einzelnen Türelemente gestalterisch aufeinander abstimmen. Wahlweise in Aluminium oder Stahl ausgeführt, sorgen sie mit großzügigen Glasflächen für transparente Strukturen im Innenraum. Für Brandschutzanforderungen bis T90 / F90.

## Novoferm Aluminium-Rohrrahmentüren - Ganzglas-Systeme

Aus der Serie Garagentorsysteme und Haustüren von Novoferm

### NovoFire®

#### Rohrrahmentüren aus Aluminium



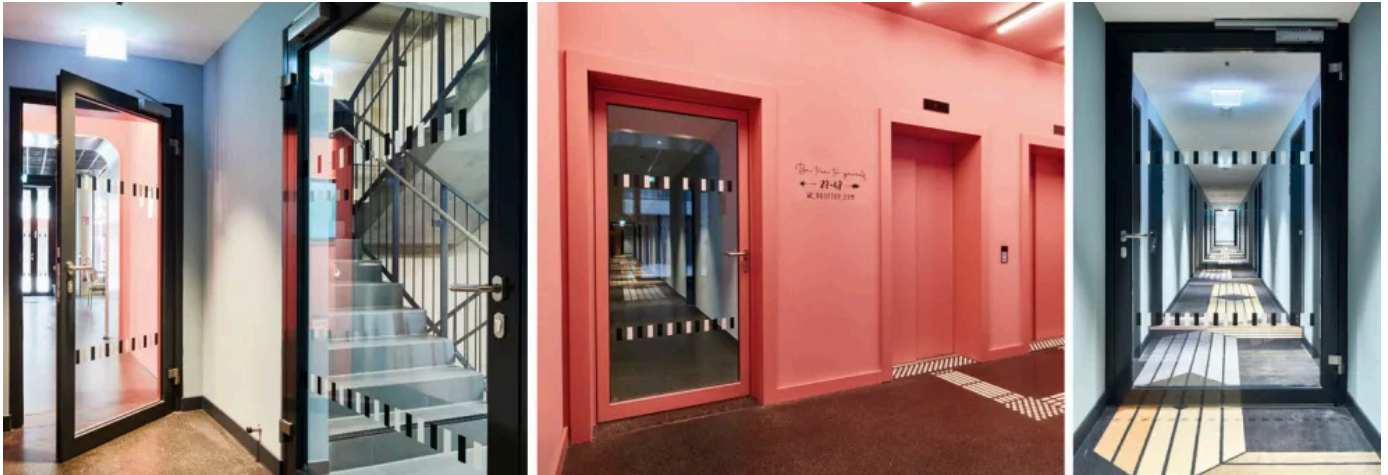
System NovoFire® | feststehende Rohrrahmenelemente F30, F90 im Lighthouse Büsum (© Å Andrea Flak)

#### Produktinformationen

NovoFire® Profilrahmensysteme aus Aluminium eignen sich für den modernen Objektbau. Mit zeitlosem Design und zahlreichen Varianten bieten sie unbegrenzte Möglichkeiten bei der Gestaltung von transparenten Feuer- und Rauchschutzabschlüssen im Innenbereich. Dabei sind ein- und zweiflügelige Türen, Oberlichter und Seitenteile miteinander kombinierbar.

## Novoferm Aluminium-Rohrrahmentüren - Ganzglas-Systeme

Aus der Serie Garagentorsysteme und Haustüren von Novoferm



Urban Loft Cologne | Rohrrahmentüren der Serie NovoFire® aus Aluminium

### Eigenschaften

- Rauchdichtigkeit nach DIN 18095.
- Feuerwiderstandsklassen T30 / F30 (EI<sub>2</sub> 30) oder T90 / F90 (EI<sub>2</sub> 90) nach DIN 4102 und EN 1634-1.
- Einbruchhemmung nach DIN EN V1627 für T30-Türen in den Klassen RC2 und RC3.
- Zahlreichen Varianten, wie ein- und zweiflügelige Türen mit Oberlichtern und Seitenteilen sind vielfältig miteinander kombinierbar.
- Bauaufsichtlich zugelassene Höhe für Brandschutz-Wandelemente je nach Typ bei maximal 3.500, 4.000 oder 5.000 mm.
- Aluminium-Türelemente aus Einkammer-Hohlprofilen. Je nach Ausführung mit oder ohne Brandschutzkern.
- Zargen- und Türprofil liegen flächenbündig nebeneinander.
- Raumabschließende Wandelemente mit Sprossen in unbegrenzter Breite zugelassen. Bei Rauchschutz-Wandelementen kann auch die Höhe beliebig gewählt werden.
- NovoFire®-Systeme sind mit ihrer Profilwandstärke von 4 mm stabil und mit einem mittig verankerten Brandschutzkern kompakt konstruiert. Alle Ausführungen haben eine einheitlich Ansichtsbreite von 150 mm.

EPD Rohrrahmentüren gemäß BNB BN 2015

### Ausstattungsoptionen



NovoFire® | Ausstattungen

## Novoferm Aluminium-Rohrrahmentüren - Ganzglas-Systeme

Aus der Serie Garagentorsysteme und Haustüren von Novoferm

### Beschläge

- Einfallenschloss, vorgerichtet für Profilzylinder, Drücker- bzw. Wechselgarnituren mit Ovalrosette in Aluminium, Edelstahl oder Kunststoff möglich.
- Standflügel wird mit Falztreibriegel gehalten, alternativ Anti-Panik-Funktion nach DIN EN 179 oder DIN EN 1125.
- Gleitschienenobertürschließer nach DIN EN 1154, integrierte Türschließsysteme bei RS und T30
- Drehflügel Türantrieb nach DIN 18263 / DIN 18650

### Bänder

- Zwei 2-teilige Aluminium-Anschraubbänder je Flügel, dreidimensional verstellbar, bei Drehflügel Türantrieb werden drei Bänder empfohlen.
- Auf Wunsch sind statt Anschraubbändern auch Rollenbänder erhältlich.

### Verglasung

- Sicherheitsglas VSG bzw. ESG, Verglasungsvarianten und Paneelfüllungen.
- Profile mit einseitigem Glasfalz und Glashaftleisten auf der Bandgegenseite.
- Trockenverglasung mit EPDM-Dichtungen.

### Festverglasung

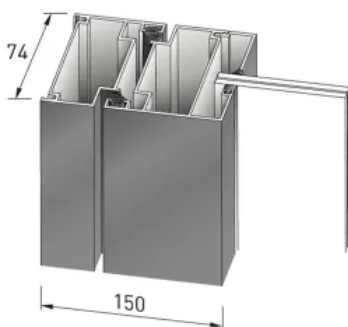
- Flächenbündige Anschlüsse an die Tür, alternativ alleinstehend möglich.
- Wahlweise Schrägen oder T-Anschlüsse.
- Die Rahmenstiele müssen ungestoßen über die gesamte Höhe der Brandschutzverglasung durchlaufen.

### Oberfläche

- Standard: Pulverbeschichtet, endlackiert, Seidenglanz (RAL Classic nach Wahl)
- Optional: Eloxal, Edelstahloptik, pulverbeschichtet in Holzdekor, NCS-Farben

### Ausführungen

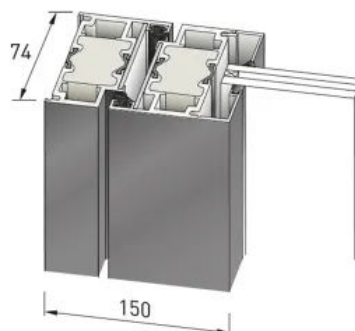
Die Aluminium-Türelemente werden aus Einkammer-Hohlprofilen mit einer Wandstärke von 4 mm gefertigt. In den Brandschutzausführungen T30 und T90 ist nur ein Brandschutzkern eingesetzt. Die äußeren Kammern sind somit frei und lassen sich zur Befestigung von Anbauteilen oder zum Verziehen von Kabeln nutzen. Der Türfalz ist dreiseitig mit glatten und schwarzen PVC-beschichteten Brandschutzstreifen verkleidet.



Alu-System NovoFire® RS

#### Alu-System NovoFire® RS

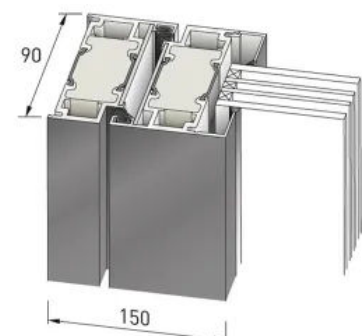
Die Tür ist unter Verwendung einer automatisch absenkbaren Bodendichtung nach DIN 18095 als Rauchschutztür geprüft.



Alu-System NovoFire® T30 (EI<sub>2</sub> 30)

#### Alu-System NovoFire® T30 (EI<sub>2</sub> 30)

Eingeschobener „coolfire“- Isolierkern, mit absenkbaren Bodendichtung nach DIN 18095 als Rauchschutztür geprüft und verwendbar.



Alu-System NovoFire® T90 (EI<sub>2</sub> 90)

#### Alu-System NovoFire® T90 (EI<sub>2</sub> 90)

Eingeschobener „coolfire“- Isolierkern mit thermischer Entkopplung, mit absenkbaren Bodendichtung nach DIN 18095 als Rauchschutztür geprüft und verwendbar.

### Farben und Sonderausstattungen

Mit den Sonderausstattungen, wie z.B. Holzdekor und -haptik oder getöntes Glas in verschiedenen Farben, lassen sich die Rauch- und Brandschutzabschlüsse gestalterisch passend für jede Art von Bauvorhaben konfigurieren.

## Novoferm Aluminium-Rohrrahmentüren - Ganzglas-Systeme

Aus der Serie Garagentorsysteme und Haustüren von Novoferm



Aluminium-Rohrrahmentüren in Holzoptik

### Aluminium-Außentür

#### Produktinformationen

Die Aluminium-Außentür ist ein stabiles Profilsystem mit einem thermisch getrennten 3-Kammer-System für hochwärmegedämmte Türanlagen. Sie wird an seit- und rückwärtigen Eingangsbereichen in Industrie-, Gewerbe- und Verwaltungsgebäuden eingebaut und ergänzt damit das übrige Novoferm-Türprogramm.



NovoFire Aluminium Außentür

- Thermisch getrenntes 3-Kammer-System mit einer Bautiefe von 75 mm.
- Konstruktion gemäß DIN EN ISO 10077-2 mit einem Wärmedurchgangskoeffizienten von  $U_T = 1,3 - 1,9 \text{ W/m}^2\text{K}$ .
- Stabile Aluminiumprofile mit 2 mm Wanddicke.
- Einbruchhemmung bis WK2 möglich.
- Barrierefreie Schwellenvariante für Einsatz in Alt- und Neubauten.
- Vielseitig gestaltbar in Farbgebung, Oberflächen und Füllungen.
- Mehrere Türbandvarianten, vom stabilen Aufschraubband über verdeckte liegende Türbänder bis zu Rollenbändern in Aluminium oder Edelstahl.

#### Weitere Informationen

**NovoFire Aluminium**

## Novoferm Aluminium-Rohrrahmentüren - Ganzglas-Systeme

Aus der Serie Garagentorsysteme und Haustüren von Novoferm

### NovoFire® Glass

#### Ganzglassysteme

#### Produktinformationen

Das Brandschutz-Ganzglassystem NovoFire® Glass ermöglicht eine hohe Transparenz von Raum zu Raum. Minimale Silikonfugen halten und verbinden die Scheiben aus Brandschutzglas, vertikale Profile sind nicht notwendig. Große Glasformate im Innenraum von 1.800 x 3.500 mm und die Kombination mit NovoFire® Aluminium ermöglichen einen hohen Gestaltungsspielraum.



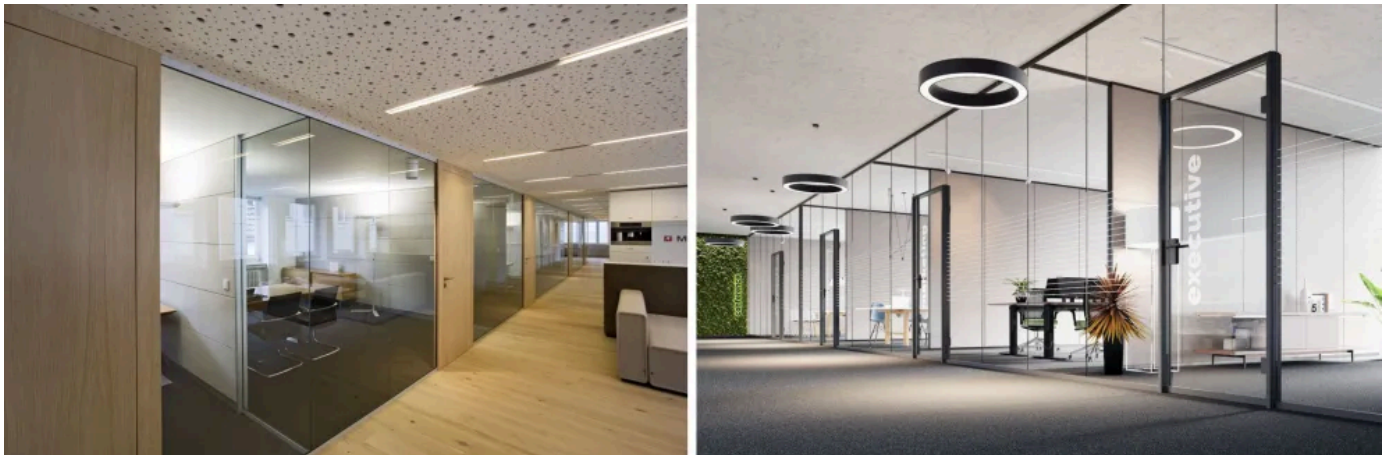
NovoFire® Glass

- Große Glasflächen ohne vertikale Profile möglich
- Für einen 90° Glasstoß ist kein Eckprofil notwendig
- Mit dem NovoFire® Alu Türensistem T30 kombinierbar
- Feuerwiderstandsklasse Brandschutzglas F30 (EI30)
- Mit der ESG-Kombination bei der Montage geringes Bruchrisiko
- Sicherheitsglas durch beidseitige ESG-Kombinationen nach DIN 1249 und DIN 1259
- Mit den selbstklebenden aufschäumenden Bändern auf den Glaskanten lassen sich die Scheiben leicht ausrichten
- Der stabile Randverbund aus elastischem Polysulfid-Dichtstoff schützt vor Feuchtigkeit
- UV-stabil auf beiden Seiten ohne Zusatzscheiben durch das verwendete Brandschutzglas
- Auch als Durchblickfenster konfigurierbar für Einsatzbereiche in Wohnungen, Büros, Industrie oder Bildungs- und Gesundheitswesen

## Novoform Aluminium-Rohrrahmentüren - Ganzglas-Systeme

Aus der Serie Garagentorsysteme und Haustüren von Novoform

### Systembeschreibung



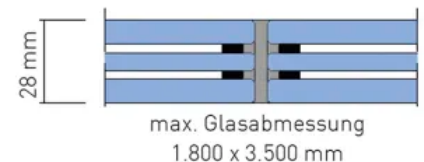
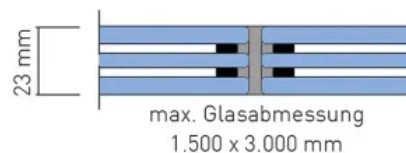
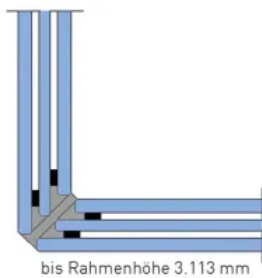
© Oliver Sommer

- Rahmen aus Einkammer-Hohlprofil aus Aluminium gefertigt, mittig mit einem verankerten Brandschutzkern gefüllt.
- Profilbreite misst 75 mm, Porftiefe 74 mm

- Wandstärke des Profils 4 mm
- Oberflächengestaltungen wie z.B. Siebdruck, Satinieren, Sandstrahlen sind möglich

#### Oberfläche Rahmenprofil

- Standard: Pulverbeschichtet, endlackiert, Seidenglanz (RAL Classic nach Wahl)
- Optional: Eloxal, Edelstahloptik, pulverbeschichtet in Holzdekor, NCS-Farben

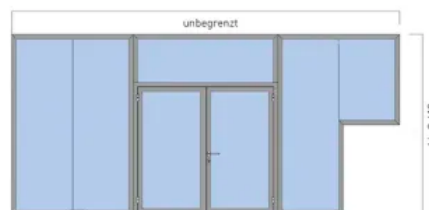
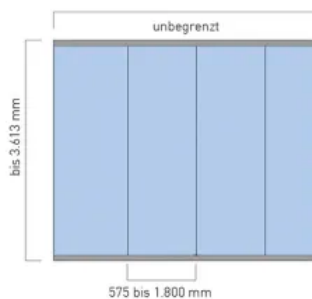


**NovoFire® Glass 30/23** | Für die Eckverbindung sind keine Eckpfosten notwendig, der Glasstoß wird auf Gehrung ausgeführt.

**NovoFire® Glass 30/23** | Glasabmessung 1.500 x 3.000 mm im Hoch- oder Querformat, Glasdicke  $\geq 23$  mm

**NovoFire® Glass 30/28** | Glasabmessung 1.500 x 3.500 mm im Hoch- oder Querformat, Glasdicke  $\geq 28$  mm bis 60 mm

### Größen und Varianten



**NovoFire® Glass** | Rahmenprofil oben und unten, Glasscheiben sind mit Silikonfuge verbunden

**NovoFire® Glass** | In Kombination mit NovoFire® Alu T30 zugelassen

**NovoFire® Glass** | Durchblickfenster konfigurierbar bis zu einer Größe von 1.900 x 3.600 mm



### Weitere Informationen

**NovoFire® Glass**

## Novoferm Aluminium-Rohrrahmentüren - Ganzglas-Systeme

Aus der Serie Garagentorsysteme und Haustüren von Novoferm

### Referenzen



Berufsschule St. Pauli



Berufsschule St. Pauli



Fachhochschule Bielefeld

Novoform Vertriebs GmbH

Absender

Schüttensteiner Str. 26  
46419 Isselburg  
Deutschland

Tel. +49 2850 910-700, Fax +49 2850 910-646  
[leads@novofermextranet.de](mailto:leads@novofermextranet.de), [www.novoform.de](http://www.novoform.de)

Datum:

Per Fax

Per Brief

Für meine Notizen

- Bitte nehmen Sie mit mir Kontakt auf und vereinbaren Sie einen Termin mit mir.
- Bitte übersenden Sie mir für Ihre Produkte das aktuelle Katalogmaterial.
- Bitte übersenden Sie mir für Ihre Produkte ausführliche Planungsunterlagen.

Anfrage zur Produktserie „Garagentorsysteme und Haustüren“

Mitteilung: