

Wand- und Bodenfliesen

Von Royal Mosa

Mosa.



Royal Mosa
Meerssenerweg 358
6201 BAMaastricht
Niederlande

Tel.: +31 43 3689444

support@mosa.com
www.mosa.com

Mosa steht für die Herstellung von purer Keramik und deren Anwendung auf horizontalen und vertikalen Flächen. Neben der Entwicklung von individuellen Fliesenkonzepten steht die Gestaltung von keramischen Oberflächen von subtiler bis hin zu lebhafter Ausstrahlung im Vordergrund des Unternehmens.

Unglasierte Fliesen

Unglasierte Fliesen von Mosa werden nach dem Ultragres-Zweischichtverfahren hergestellt und sind daher sowohl für den Innen- als auch den Außenbereich geeignet. Das Ultragres-Verfahren ermöglicht optimale Eigenschaften von Oberfläche und Unterseite der Fliese: Die Oberfläche ist besonders abriebfest, gut zu reinigen, frostsicher und hat eine Wasseraufnahmen von weniger als 0,05%. Die Unterseite garantiert eine hohe Festigkeit, eine sehr gute Maßhaltigkeit und eine optimale Haftung mit allen geeigneten Fliesenklebern durch eine Wasseraufnahme von 0,3%.

Glasierte Fliesen

Glasierte Wand- und Bodenfliesen von Mosa werden im Zweibrandverfahren hergestellt und verfügen über eine keramische Glasschicht mit weißer Scherbe gemäß EN 14411 BIII. Sie sind pflegeleicht, abriebfest und vielfältig einsetzbar. Glasierte Fliesen von Mosa bietet vor allen Dingen im Bereich Wandfliesen ein großes Sortiment an Farben, Mustern, Dekors und Streifen. Fast alle Mosa-Wandfliesen sind modular einschließlich 3 mm Fuge einsetzbar und besitzen in der Regel mindestens eine vollständig glasierte Seite. Zudem ist ein zahlreiches Angebot an Accessoires wie Leisten, Treppen- und Duschtassenfliesen verfügbar.

Nachhaltigkeit: Keramik von MOSA im DGNB Navigator

Nachhaltigkeit ist einer der Kernwerte von Mosa. Die Fliesenserien von MOSA sind ein maßgebliches Beispiel für nachhaltige Produktion. Die Produkte von Mosa wurden 2016 als erste keramische Fliesen in den DGNB Navigator aufgenommen. Zur Herstellung der Fliesen wird u.a. wiederverwertetes Material verwendet. Jeder der Grundstoffe ist umweltfreundlich und somit zur Wiederverwertung geeignet. Bei der Herstellung wird ausschließlich grüner Strom aus Wasserkraftwerken eingesetzt. Zudem sind Mosa-Fliesen nachhaltig in der Anwendung und tragen zu einem besseren Innenklima bei.

Note - Fliesenserie für Boden

Aus der Serie Wand- und Bodenfliesen von Royal Mosa



© FREDERIK VERCRUYSSSE

Die Fliesenserie Note umfasst unglasierte Feinsteinzeug-Bodenfliesen in vier neutralen Farbtönen und zwei Großformaten. Die Fliesen werden im Ultragres-Zweischichtverfahren hergestellt und eignen sich für Innen- und Außenanwendungen. Passende Treppenfliesen und Sockelleisten ergänzen das Programm. Note ist in das modulare Formatsystem von Mosa integriert und lässt sich mit Wand- und Bodenfliesen anderer Mosa-Serien kombinieren.

Note

Bodenfliesen Note

Unglasierte Bodenfliesen in neutralen Farbtönen

Jede Fliese weist materialbedingte Variationen auf und bleibt zugleich Teil eines homogenen Gesamtbildes. Subtile Unterschiede in der Textur entstehen durch die Mischung sehr feiner und etwas größerer Tonpartikel und führen zu einer differenzierten, gleichmäßigen Schattierung mit ruhiger Tiefenwirkung. Die Abweichungen bewegen sich innerhalb eines kontrollierten Rahmens und sichern die visuelle Kohärenz der Fläche. Dieses ausgewogene Verhältnis von Nuancierung und Konsistenz kennzeichnet die Qualität von Note.

Note - Fliesenserie für Boden

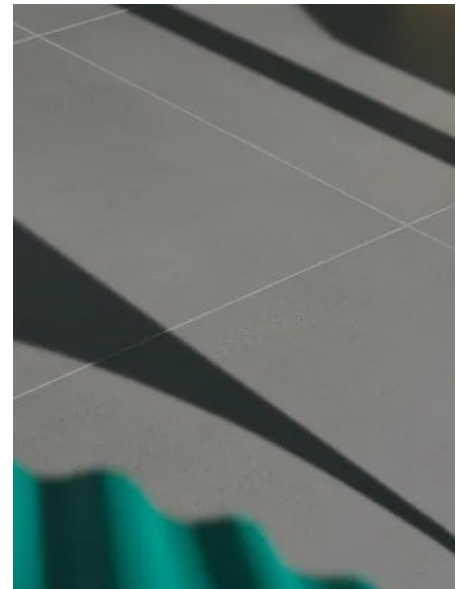
Aus der Serie Wand- und Bodenfliesen von Royal Mosa



Mosa Note Farbpalette: Die vier neutralen Farbtöne Beige, hellwarmes Grau, helles Grau und mitteldunkles Grau im Überblick. (© FREDERIK VERCRUYSE)



Die Großformate der Serie Mosa Note: 90 × 90 cm und 60 × 60 cm Feinsteinzeugfliesen in 9 mm Stärke, kompatibel mit dem Mosa-Modulsystem. (© FREDERIK VERCRUYSE)



Materialdetail der Mosa Note Bodenfliesen: Die subtile Textur aus feinen und größeren Tonpartikeln sorgt für eine lebendige, gleichmäßige Schattierung mit ruhiger Tiefenwirkung (© FREDERIK VERCRUYSE)

Herstellungsverfahren

Die Bodenfliesen der Serie Note werden im Ultragres-Zweischichtverfahren hergestellt:

- **Oberfläche (Nutzschicht):**
Besonders abriebfest, frostsicher, leicht zu reinigen. Wasseraufnahme < 0,05 %.
- **Unterseite (Trägerschicht):**
Hohe Festigkeit, sehr gute Maßhaltigkeit, optimale Haftung mit geeigneten Fliesenklebern. Wasseraufnahme ca. 0,3 %.

Farben

Note bietet eine Palette von vier neutralen Farbtönen: Beige und ein hellwarmes Grau definieren das wärmere Spektrum, während ein hellgrauer und mitteldunkelgrauer Ton den kühleren Farbbereich abdecken.

Diese modernen wie zeitlosen Töne harmonieren auf ganz natürliche Weise mit den Materialien der Umgebung. Zusammen bietet diese Farbpalette eine ausgewogene Grundlage, die großflächigen Anwendungen und intimeren Räumen die gleiche Klarheit verleiht.

Note - Fliesenserie für Boden

Aus der Serie Wand- und Bodenfliesen von Royal Mosa



Mosa Note Farbton Beige (1201) – warmer, neutraler Grundton für großflächige Bodenapplikationen.



Mosa Note Farbton hellwarmes Grau (1202) – dezent warmer Grauton, der natürlich mit Holz, Stein und Beton harmoniert.



Mosa Note Farbton helles Grau (1203) – kühler, heller Grauton für moderne Raumkonzepte in Innen- und Außenbereichen.



Mosa Note Farbton mitteldunkles Grau (1204) – kräftiger Grauton mit markanter Ausstrahlung, ideal als gestalterischer Kontrast.

Alle vier Farbtöne stehen in sämtlichen Formaten und Ausführungen zur Verfügung.

Formate

Note ist in zwei Großformaten in der Stärke 9 mm erhältlich:

- 90 x 90 cm
- 60 x 60 cm

Beide Formate sind innerhalb des Mosa-Modulsystems entwickelt und ermöglichen durchgängige Fugenverläufe bei der Kombination mit Wand- und Bodenfliesen anderer Mosa-Serien.

Oberflächen / Textur

Die Oberfläche von Note zeichnet sich durch eine feine tonale Modulation und eine leicht strukturierte Keramik aus. Variierende Pulverzusammensetzungen erzeugen Bereiche mit unterschiedlichen Rauigkeiten und führen zu einer gleichmäßigen, dezent differenzierten Schattierung.

Das Ergebnis ist ein homogen wirkendes Flächenbild, das die Materialnuancen sichtbar macht.

Die richtungsunabhängige Ausprägung ermöglicht eine freie Verlegung bei durchgehender visueller Kontinuität.

- **S Standard** - matt Glatte, matte Oberfläche
- **TSG Trittsicher** - grob Erhöhte Rutschhemmung für nassbelastete Bereiche
- **BP Strukturiert** - Strukturierte Oberfläche, angepasst an den Materialaufbau



Oberflächenstruktur der Mosa Note Bodenfliesen: Die leicht strukturierte, matte Keramikoberfläche entsteht durch variierende Pulverzusammensetzungen und zeigt eine dezent differenzierte, richtungsunabhängige Schattierung. (© FREDERIK VERCRUYSSSE)

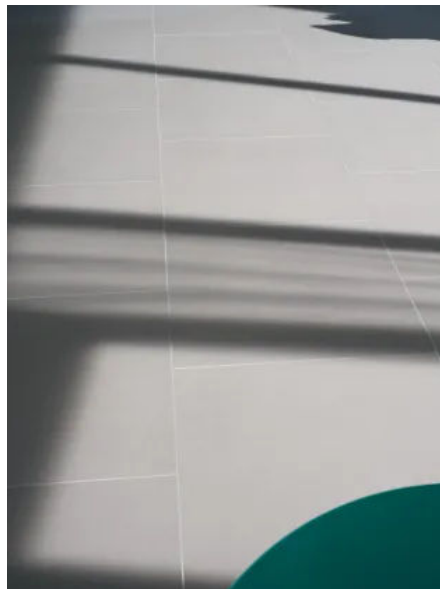
Note - Fliesenserie für Boden

Aus der Serie Wand- und Bodenfliesen von Royal Mosa

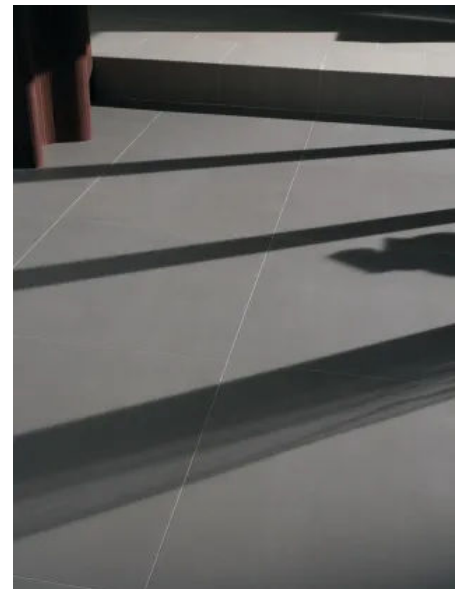
Anwendungsbeispiele



Anwendungsbeispiel Mosa Note: Großformatige Feinsteinzeug-Bodenfliesen in hellem Grau erzeugen eine ruhige, homogene Bodenfläche mit natürlicher Tiefenwirkung. (© FREDERIK VERCRUYSSSE)



Mosa Note im Raumkontext: Die großformatigen Bodenfliesen in Beige fügen sich mit ihrem durchgängigen Fugenverlauf nahtlos in lichtdurchflutete Raumkonzepte ein. (© FREDERIK VERCRUYSSSE)

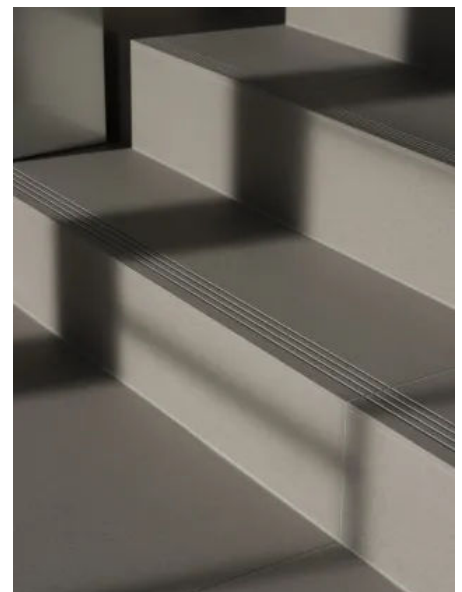


Mosa Note in mitteldunklem Grau: Die unglasierte Feinsteinzeugoberfläche zeigt im Streiflicht ihre charakteristische, fein nuancierte Textur. (© FREDERIK VERCRUYSSSE)

Formteile

Passende Formteile ergänzen die Bodenfliesen und ermöglichen einen durchgängigen Materialübergang:

- Treppenfliesen
- Stehsockel / Sockelleiste



Formteile der Serie Mosa Note: Passende Treppenfliesen mit rutschhemmender Struktur ermöglichen einen durchgängigen Materialübergang vom Boden zur Treppe. (© FREDERIK VERCRUYSSSE)

Note - Fliesenserie für Boden

Aus der Serie Wand- und Bodenfliesen von Royal Mosa

Klassifizierung	DIN EN 14411, Gruppe Bla (trockengepresste Fliesen mit Wasseraufnahme $\leq 0,5$ %)
Wasseraufnahme (Oberfläche)	< 0,05 %
Maßhaltigkeit (Länge und Breite)	gemäß EN ISO 10545-2
Biegefestigkeit	gemäß EN ISO 10545-4
Abriebfestigkeit	gemäß EN ISO 10545-6 (unglasiert)
Frostsicherheit	ja
Chemische Beständigkeit	gemäß EN ISO 10545-13
Rutschhemmung	abhängig von Ausführung (R10 / R11+, je nach Variante)
Anwendungsbereiche	Innen und Außen, Boden
Fliesendicke	9 mm

Weitere Informationen im [Technischen Datenblatt unglasierte Feinsteinzeugfliesen](#)

Produktbroschüre

[Produktbroschüre Note anfordern](#)

Nachhaltigkeit

Cradle to Cradle

Die Fliesen entstehen in einem nachhaltigen Design- und Produktionsverfahren aus reinsten Materialien, das mit dem Cradle to Cradle® Gold-Zertifikat ausgezeichnet wurde.

Um die Cradle to Cradle Gold-Zertifizierung zu erhalten, müssen Nachhaltigkeitsaspekte der Keramikfliesenindustrie umgesetzt werden. Unter anderem:

- Erneuerbare Energien und Kohlenstoff Management
- Wiederverwendung von Materialien
- Soziale Gerechtigkeit

Weitere Informationen zur [Nachhaltigkeit bei MOSA](#)

Kreislaufwirtschaft und Recycling

- Zirkuläres Design:
Integration von Recyclingmaterialien und Rücknahmesystemen für Fliesenschnittreste.
- Recyclinganteile:
 - Wandfliesen: bis zu 34 %
 - Bodenfliesen: 21–45 %
- Verwendung von Calcit (Nebenprodukt der Trinkwasseraufbereitung) statt Kreide – erhöht Recyclinganteil auf 33 %.
- Partnerschaft mit Ardex: Entwicklung des [Re-Tile Systems](#) für wiederverwendbare Fliesen.

Zertifikate und Standards

- ISO 14001 & ISO 9001.
- EPD (Environmental Product Declaration) nach EN 15804+A2
- LEED, BREEAM, DGNB, WELL-Kompatibilität für Green Building Standards.

Planungsrelevante Informationen zu über 400.000 Bau-, Ausstattungs- und Einrichtungsprodukten.

Note - Fliesenserie für Boden

Aus der Serie Wand- und Bodenfliesen von Royal Mosa

Environmental Product Declaration (EPD)

Mosa verfügt über eine extern validierte Lebenszyklusanalyse (LCA), die gemäß der europäischen Norm 15804+A2 durchgeführt wurde und volle Transparenz über die Umweltprofile der Fliesen bietet. Auf der Grundlage dieser Analyse hat Mosa eine Umweltproduktdeklaration (EPD) für seine Wand- und Bodenfliesen erhalten.

[EPD anfordern](#)

Royal Mosa

Absender

Meerssenerweg 358
6201 BAMAastricht
Niederlande

Tel. +31 43 3689444

support@mosa.com, www.mosa.com

Datum:

Per Fax

Per Brief

Für meine Notizen

Bitte nehmen Sie mit mir Kontakt auf und vereinbaren Sie einen Termin mit mir.

Bitte übersenden Sie mir für Ihre Produkte das aktuelle Katalogmaterial.

Bitte übersenden Sie mir für Ihre Produkte ausführliche Planungsunterlagen.

Anfrage zur Produktserie „Wand- und Bodenfliesen“

Mitteilung: