

Energiedächer

Von Dachziegelwerke Nelskamp



Dachziegelwerke Nelskamp GmbH

Waldweg 6

46514 Schermbeck

Deutschland

Tel.: +49 2853 9130-0

Fax: +49 2853 3759

vertrieb@nelskamp.de

nelskamp.de

Die Nelskamp Energiedächer umfassen Aufdach PV-Systeme, Indach PV und gebäudeintegrierte Photovoltaikmodule

- Planum PV für den Glattstein Planum
- Planum-Generon PV Dachstein für den Glattstein Planum
- G10 S PV für den Glattziegel NIBRA G 10 PRO
- D Classic PV für den Doppelmuldenfalzziegel D Classic
- R10 PV für den NIBRA Kombi-Ziegel R 10
- R 13 S PV für den Reformziegel R 13 S
- D 13 Ü PV für den Doppelmuldenziegel D 13 Ü
- Indach / Solardach PV
- Rote Photovoltaikmodule z.B. für die Denkmalpflege
- S-Pfanne PV/ Sigma-Pfanne PV für die profilierten Dachsteine

Nelskamp Solarsysteme

Aus der Serie Energiedächer von Dachziegelwerke Nelskamp



NELSKAMP integriert Solarenergie sowohl in Neubauten als auch bei Sanierungen. Die speziellen PV-Elemente sind nicht nur für die Stromerzeugung zuständig, sondern erfüllen auch die vollständige Funktion als Dacheindeckung.

Solarziegelsysteme - gebäudeintegrierte Photovoltaik

Solarziegelsysteme von Nelskamp verbinden die Funktion einer klassischen Dacheindeckung mit der Energiegewinnung durch Photovoltaik. Sie sind als vollintegrierte Lösung konzipiert und fügen sich homogen in die Dachfläche ein, ohne separate Aufbauten. Die Module sind in Format und Optik auf bestehende Ziegeltypen abgestimmt.

Durch die modulare Bauweise eignen sich die Systeme besonders für komplexe Dachgeometrien und architektonisch anspruchsvolle Projekte. Die technische Integration ist auf eine einfache und zeitsparende Verlegung ausgelegt, was sie auch für Sanierungen interessant macht. Die Hinterlüftung der Module unterstützt die Effizienz, während die Kabelanschlüsse bereits vormontiert sind.

Alle Systeme sind montagebereit, regensicher und erfüllen die Anforderungen der DIN EN 13501-5 für harte Bedachungen. Daher sind sie BAFA-förderfähig.

Planum PV

Das Planum PV Modul ist mit 1,5 m Deckbreite etwas kleiner und ermöglicht damit eine bessere Ausnutzung der Dachfläche, insbesondere bei Walm- und Zeltdächern. Der Planum PV-Stein wird zudem nur mit drei Schrauben befestigt und ist daher noch schneller zu montieren.

Nelskamp Solarsysteme

Aus der Serie Energiedächer von Dachziegelwerke Nelskamp



Eigenschaften Planum PV

- Leistungsstarke Module 97 Wp
- Modul bildet mit dem Dachstein eine Einheit
- Nur ca. 4,9 m² Dachfläche pro kWp, ca. 205 Wp/m² Dachfläche
- Einfache Dacheinteilung durch 25 mm variable Decklänge
- Aufhängenase, und Seitenverfaltung für eine einfache, schnelle und sichere Verlegung
- Optimale Sonnennutzung mit hocheffizienten monokristallinen Solarzellen
- Produktgarantie: 10 Jahre
- Leistungsgarantie:
 - 10 Jahre 93 % der Nennleistung
 - 25 Jahre 83 % der Nennleistung

Technisches Datenblatt Planum PV



PLANUM PV mit Dachstein PLANUM in Schwarz.



PLANUM PV mit Dachstein PLANUM in Dunkelgrau.

Planum Generon

Planum-Generon sind kleine PV-Module in der Größe und Form des planebenen Architekten-Glattstein Planum. Das Kleinformat von ca. zehn Stück pro Quadratmeter macht die Nutzung auch fragmentierter Dachflächen als private PV-Kraftwerke möglich.



Technisches Datenblatt Planum Generon

Eigenschaften Planum Generon

- Leistungsstarke Module 16 Wp
- Modul bildet mit dem Dachstein eine Einheit
- Nur ca. 5,9 m² Dachfläche pro kWp, ca. 171 Wp/m² Dachfläche
- Aufhängenase, und Seitenverfaltung für eine einfache, schnelle und sichere Verlegung
- Einfache Dacheinteilung durch 28 mm variable Decklänge
- Optimale Dachflächenausnutzung durch Kleinformatigkeit
- Produktgarantie: 10 Jahre
- Leistungsgarantie:
 - 25 Jahre 80 % der Nennleistung

Nelskamp Solarsysteme

Aus der Serie Energiedächer von Dachziegelwerke Nelskamp



PLANUM GENERON mit PLANUM-Dachstein in Schwarz.

G 10 S PV

Das schmalere Modulformat von sechs Ziegelbreiten (1,5 m) ermöglicht eine flexiblere Anordnung, insbesondere bei Walm- und Zeltdächern sowie bei Dächern mit vielen Ein- und Aufbauten. Darüber hinaus bietet dieses Modul zusätzliche Hinterlüftung für mehr Ertrag über eine Zahnleiste am Modulfuß.



Eigenschaften des G 10 S PV

- Leistungsstarke Module 121 Wp
- Modul bildet mit dem Glattziegel G 10 eine Einheit
- Als montagefertige Einheit geliefert
- Ca. 4,8 m² Dachfläche pro kWp, Ca. 207 Wp/m² Dachfläche
- Einfache Dacheinteilung durch 14 mm variable Decklänge
- Aufhängenase, Kopf- und Seitenverfaltung für eine einfache, schnelle und sichere Verlegung
- Qualität: Made in Germany
- Produktgarantie: 10 Jahre
- Leistungsgarantie:
 - 10 Jahre 93 % der Nennleistung
 - 25 Jahre 83% der Nennleistung

Technisches Datenblatt G 10 S PV

Nelskamp Solarsysteme

Aus der Serie Energiedächer von Dachziegelwerke Nelskamp



G 10 S PV-Solardach.



G 10 S PV mit Glattziegel G 10 PRO in Altschwarz engobiert.

D Classic PV

Mit den D Classic PV Modul bietet Nelskamp nun auch die Möglichkeit Photovoltaik auf Dächern mit profilierten Ziegeleindeckungen zu integrieren. Die montagefertige Einheit ist einfach, schnell und sicher zu montieren. Der nahtlose Übergang vom Modulfeld auf die darüberliegende Dachziegeldeckung wird mit einem werkseitig bearbeiteten Formziegel erstellt.

Das D Classic PV-System ermöglicht eine dezente Integration von Solarenergie in die Gebäudehülle und trägt damit zu einem nachhaltigen Energiekonzept bei – ohne die charakteristische Architektur ländlicher Häuser zu beeinträchtigen.



Eigenschaften D Classic PV

- Leistungsstarke Module 92 Wp
- Modul bildet mit dem Doppelmuldenfalzziegel eine Einheit
- Als montagefertige Einheit geliefert
- Ca. 5,5 m² Dachfläche pro kWp, Ca. 180 Wp/m² Dachfläche
- Einfache Dacheinteilung durch 20 mm variable Decklänge
- Aufhängenase, Kopf- und Seitenverfaltung für eine einfache, schnelle und sichere Verlegung
- Qualität: Made in Germany
- Produktgarantie: 10 Jahre
- Leistungsgarantie:
 - 10 Jahre 90 % der Nennleistung
 - 25 Jahre 80% der Nennleistung

Technisches Datenblatt D Classic PV

Nelskamp Solarsysteme

Aus der Serie Energiedächer von Dachziegelwerke Nelskamp



D 13 Ü PV

Das D 13 Ü PV-Modul entspricht ebenfalls der mittleren Deckbreite von sieben Ziegeln und besitzt die gleiche Verfalzung an den Seiten wie der D 13 Ü-Ziegel, was eine einfache, sichere und schnelle Verlegung ermöglicht. Diese Module werden montagefertig geliefert, verfügen über eine Aufhängenase und können einfach auf die Dachlatten gehängt und dort mit drei Schrauben pro Modul sowie einer Seitenfalzklammer befestigt werden.



Eigenschaften

- Leistungsstarke Module 92 Wp
- Modul bildet mit dem Doppelmuldenfalzziegel D 13 Ü eine Einheit
- Als montagefertige Einheit geliefert
- Ca. 5,6 m² Dachfläche pro kWp, Ca. 176 Wp/m² Dachfläche
- Einfache Dacheinteilung durch 5 mm variable Decklänge
- Aufhängenase, Kopf- und Seitenverfalzung für eine einfache, schnelle und sichere Verlegung
- Qualität: Made in Germany
- Produktgarantie: 10 Jahre
- Leistungsgarantie:
 - 10 Jahre 90 % der Nennleistung
 - 25 Jahre 80% der Nennleistung

Technisches Datenblatt D 13 Ü PV

R 10 PV

R 10 PV ist ein weiteres Modul zur Integration von Photovoltaik in profilierte Dachziegeleindeckungen. Die montagefertige Einheit ist ebenfalls schnell und sicher zu montieren. Mit einem werkseitig bearbeiteten Formziegel lässt sich ein nahtloser Übergang vom Modulfeld auf die darüberliegende Ziegeleindeckung erstellen.

Nelskamp Solarsysteme

Aus der Serie Energiedächer von Dachziegelwerke Nelskamp



Eigenschaften R 10 PV

- Leistungsstarke Module 121 Wp
- Modul bildet mit dem Reformtiegel R10 eine Einheit
- Als montagefertige Einheit geliefert
- Ca. 4,8 m² Dachfläche pro kWp, Ca. 207 Wp/m² Dachfläche
- Einfache Dacheinteilung durch 20 mm variable Decklänge
- Aufhängenase, Kopf- und Seitenverfaltung für eine einfache, schnelle und sichere Verlegung
- Qualität: Made in Germany
- Produktgarantie: 10 Jahre
- Leistungsgarantie:
 - 10 Jahre 93 % der Nennleistung
 - 25 Jahre 83% der Nennleistung

Technisches Datenblatt R 10 PV

Nelskamp Solarsysteme

Aus der Serie Energiedächer von Dachziegelwerke Nelskamp



R 10 PV mit NIBRA®-Kombiziegeln R 10 in Altschwarz engobiert.

R 13 S PV

Das R 13 S PV-Modul ist so konstruiert, dass es perfekt zu den Abmessungen von sieben R 13 S-Ziegeln passt und die gleiche Verfaltung an den Seiten aufweist, um eine schnelle und sichere Verlegung zu gewährleisten und nahtlos in die Dacheindeckung zu integrieren. Diese Module werden montagefertig geliefert und sind mit einer Aufhängenase ausgestattet, um sie einfach auf die Dachlatten zu hängen. Anschließend werden sie mit drei Schrauben pro Modul und einer Seitenfalzklammer befestigt.

Mit einer variablen Decklänge von 18 mm bietet das System genügend Flexibilität für eine einfache Dacheinteilung.

Nelskamp Solarsysteme

Aus der Serie Energiedächer von Dachziegelwerke Nelskamp



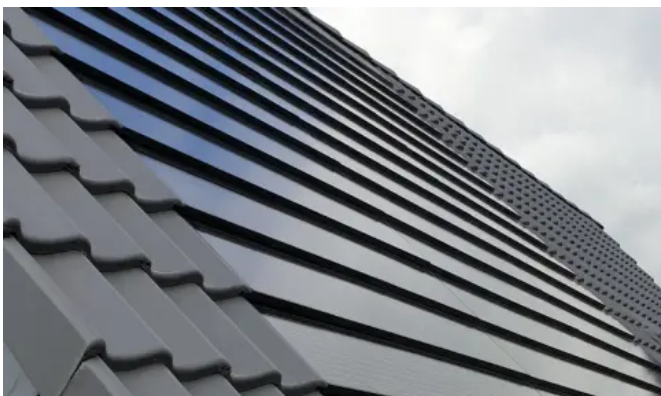
Eigenschaften

- Leistungsstarke Module 92 Wp
- Modul bildet mit dem Doppelmuldenfalzziegel RS 13 S eine Einheit
- Als montagefertige Einheit geliefert
- Ca. 5,6 m² Dachfläche pro kWp, Ca. 182 Wp/m² Dachfläche
- Einfache Dacheinteilung durch 18 mm variable Decklänge
- Aufhängenase, Kopf- und Seitenverfaltung für eine einfache, schnelle und sichere Verlegung
- Qualität: Made in Germany
- Produktgarantie: 10 Jahre
- Leistungsgarantie:
 - 10 Jahre 90 % der Nennleistung
 - 25 Jahre 80% der Nennleistung

Technisches Datenblatt R 13 S PV

S-Pfanne PV/ Sigma-Pfanne PV

Das integrierte Photovoltaiksystem ist jetzt auch für die profilierte S-Pfanne und Sigma-Pfanne von Nelskamp verfügbar. Das S-Pfanne PV-Modul hat eine Deckbreite von nur 1,5 Metern, was jedoch eine effizientere Nutzung der Dachfläche ermöglicht, insbesondere bei Walm- und Zeldächern. Für die Befestigung der S-Pfanne PV-Ziegel werden nur drei Schrauben benötigt, was eine schnellere Montage ermöglicht.



Objektstandort: Niederlande

Eigenschaften S-Pfanne PV

- Modulleistung 97 Wp
- Modul bildet mit Dachstein eine Einheit
- Optimale Sonnennutzung mit hocheffizientenmonokristallinen Solarzellen
- Zellwirkungsgrad 25,2 %
- Qualität: Made in Germany
- Produktgarantie: 10 Jahre
- Leistungsgarantie:
 - 10 Jahre 93 % der Nennleistung
 - 25 Jahre 83% der Nennleistung

Technisches Datenblatt S-Pfanne PV

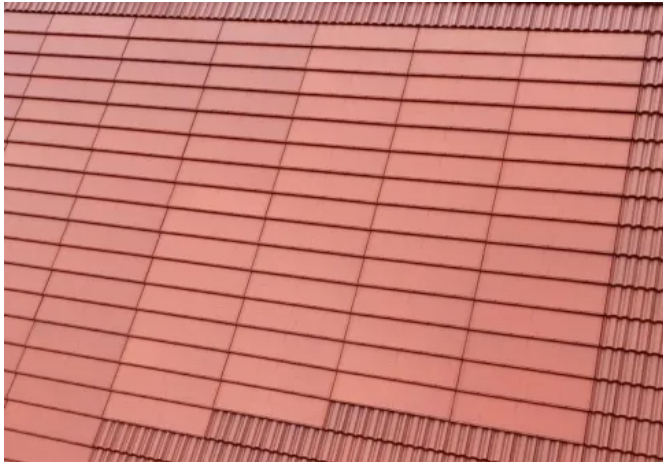
Rote Photovoltaikmodule

Rote Photovoltaikmodule sind speziell für den Einsatz auf denkmalgeschützten Gebäuden oder in geschützten Innenstädten konzipiert. Sie passen sich optisch an traditionelle Dachziegel an und bieten eine matte Oberfläche durch Glasfärbung.

Derzeit werden verschiedene Techniken zur Einfärbung von Modulen entwickelt, die künftig die Darstellung von Strukturen ermöglichen werden. Diese Techniken reichen von der Verwendung von Scheinfugen zur Erreichung einer kleinformatigen Ästhetik bis hin zu Farbverläufen, die Ähnlichkeiten mit dem Farbbild eines Reduktionsbrandes aufweisen.

Nelskamp Solarsysteme

Aus der Serie Energiedächer von Dachziegelwerke Nelskamp



Eigenschaften Rote PV Module

- Modulleistung 95 Wp
- Modul bildet mit den Tondachziegeln R10 und G10 eine Einheit
- ca. 6,2 m² Dachfläche pro kWp, Ca. 158 Wp/m² Dachfläche
- Leistungsgarantie:
 - 10 Jahre 93 % der Nennleistung
 - 25 Jahre 83% der Nennleistung

Technisches Datenblatt R10 PV und G10 S PV Rot



Auch denkmalgeschützte Gebäude können mit Photovoltaikmodulen versehen werden, ohne ihre historische Substanz zu beeinträchtigen.

Nelskamp liefert zu seinen PV-Modulen Verkabelung und Anschlusskomponenten.

So ermöglichen die vorgefertigte Solarkabel mit MC4-Steckern eine einfache und sichere Verbindung der Module untereinander.