

## Stadt- und Freiraumausstattung

Von WSM - Walter Solbach Metallbau



**WSM - Walter Solbach Metallbau GmbH**

Industriestr. 20  
51545 Waldbröl  
Deutschland

Tel.: +49 2291 86-0  
Fax: +49 2291 86-9123

info@wsm.eu  
www.wsm.eu

WSM entwickelt seit 6 Jahrzehnten vielseitige Fahrradparksysteme, Überdachungssysteme und Informationssysteme für den öffentlichen und privaten Bereich. WSM Stadtmobiliar ist sowohl funktional als auch optisch ansprechend.

Mit kombinierbaren Systemen wie der Dachbegrünung GreenPlus, der autarken und effizienten Beleuchtung mit Photovoltaikanlage und den Ladestationen für E-Bikes ermöglicht WSM Lösungen für eine nachhaltige Mobilität.

### **Fahrradparksysteme:**

Anlehn- und Absperrbügel, Fahrradständer, Fahrradgaragen

### **Überdachungssysteme:**

Personenüberdachungen, Material- und Fahrradüberdachungen, Einhausungen

### **Informationssysteme:**

BigSign Pylon, Factory-Vitrine

### **Nachhaltige Mobilität:**

KölnBike mit GreenPlus & Versovolt, Mobilitätsstationen, Connecting Cube, Ladesäulen + Ladestationen

## Nachhaltige Mobilitätsinfrastruktur

Aus der Serie Stadt- und Freiraumausstattung von WSM - Walter Solbach Metallbau



Lösungen für eine nachhaltige Mobilitätsinfrastruktur unterstützen das Angebot im Radverkehr und ÖPNV. WSM Überdachungen für Fahrradständer und Haltestellen, ausgestattet mit Ladestationen für E-Bikes, VersoVolt Photovoltaikanlagen und der GreenPlus Dachbegrünung, verbessern die städtische Infrastruktur und leisten einen Beitrag für eine nachhaltige Mobilität.

### Nachhaltige Mobilität

#### Nachhaltige Mobilität leicht gemacht

Um die vereinbarten Klimaschutzziele zu erreichen, ist eine Steigerung des Nutzerkomforts durch eine nachhaltige Mobilitätsinfrastruktur im Radverkehr und ÖPNV unerlässlich.

Die Mobilitätsstation in Bergneustadt bietet eine Kombination aus Fahrradparken, eBike-Sharing und Ladestationen – alles unter einem Dach und mit modernem Design.

Die überdachte Abstellfläche für einen geschützten und sicheren Standort für das eBike-Sharing-System. Sowohl Pendler als auch Freizeitnutzer können vor Ort bequem Elektrofahrräder ausleihen und laden.



Die Mobilitätsstation Bergneustadt kombiniert Fahrradparken, eBike-Sharing und Ladestationen unter einem Dach.



## Nachhaltige Mobilitätsinfrastruktur

Aus der Serie Stadt- und Freiraumausstattung von WSM - Walter Solbach Metallbau



Die überdachte Abstellfläche sorgt für einen geschützten und sicheren Standort für Fahrradparker und E-Bike Leih- und Ladestation.

Die Mobilitätsstation kombiniert Überdachung, Fahrradparker und E-Bike Ladestation. Sie ist modular aufgebaut und kann flexibel erweitert oder an spezifische Anforderungen angepasst werden.

Die robuste, wetterfeste Konstruktion ist aus hochwertigem Stahl gefertigt, feuerverzinkt und pulverbeschichtet, um langfristigen Korrosionsschutz zu gewährleisten.

- Robuste, feuerverzinkte Stahlkonstruktion mit Pulverbeschichtung
- Modular erweiterbar und individuell anpassbar
- Kombinierbar mit Ladestationen für E-Bikes

### Lösungen für Fahrräder

Die Fahrradüberdachungen von WSM bestehen aus robusten, feuerverzinkten Stahlkonstruktionen, die langlebig und korrosionsgeschützt sind. Alle Überdachungen sind modular aufgebaut, einfach erweiterbar und in verschiedenen Designs erhältlich, um den individuellen Anforderungen gerecht zu werden. Zusätzliche Seitenwände und verschiedene Dachoptionen bieten Flexibilität bei der Gestaltung.

- Feuerverzinkte Stahlkonstruktion mit Pulverbeschichtung
- Modular erweiterbar, Rück- und Seitenwände optional
- Verschiedene Designs und Dachoptionen, u.a. Gründach

Mehr zu: [Fahrradüberdachungen](#)



Fahrradüberdachung Köln mit Dachbegrünung und Anlehnbügel



Überdachungssystem Passau mit Fahrrad-Anlehnbügel

Vervollständigt wird die Mobilitätsinfrastruktur durch Fahrradparksysteme, mit denen Fahrräder und E-Bikes nicht nur sicher abgestellt, sondern gleichzeitig aufgeladen werden können.

Alle Fahrradständer und -überdachungen lassen sich mit Ladestationen und Ladesäulen für E-Bikes kombinieren.

- Robuste, wetterfeste Konstruktionen, feuerverzinkt und pulverbeschichtet
- Modular erweiterbar mit Reihenverbindung oder zweiseitiger Nutzung
- Kombinierbar mit Ladestationen und Ladesäulen für E-Bikes

Mehr zu: [Fahrradparksysteme](#)

## Nachhaltige Mobilitätsinfrastruktur

Aus der Serie Stadt- und Freiraumausstattung von WSM - Walter Solbach Metallbau



Fahrradüberdachung Köln Dachbegrünung und Solarmodul



E-Bike Ladesäule mit integrierter 230V-Schutzkontakt-Steckdose (IP54)



Ladestation für die Anlehnarker Modelle 4500 XBF, 4700 XBF und 2500 XBF

### Lösungen für Haltestellen

Die Haltestellen-Überdachungen von WSM sind modular aufgebaut und bieten Optionen von der Fahrbauswahl bis hin zur Integration zusätzlicher Ausstattungsmerkmale wie Abfallbehälter, Sitzgelegenheiten oder Fahrgastinformation.

Neben einer ansprechenden Gestaltung erhöht eine gute Beleuchtung das Sicherheitsempfinden und damit die Akzeptanz durch die Fahrgäste.

- Feuerverzinkte Stahlkonstruktion mit umweltfreundlicher Lackierung
- Ausstattungsoptionen wie Sitzbänke, Abfallsammler und Beleuchtung
- Gläserne Rück- und Seitenwände aus bedruckbarem ESG

Mehr zu: [Haltestellenüberdachungen](#)



WSM Haltestellenüberdachungen bieten Komfort und Sicherheit.



Die Dachbegrünung GreenPlus filtert Feinstaubfilterung und speichert Regenwasser.

**GreenPlus Economy** ist eine kostengünstige, pflegeleichte Begrünungslösung mit robustem Sedumpflanzen-Mix, die für Feinstaubfilterung, Regenwasserspeicherung und Lärminderung sorgt.

**GreenPlus Premium** geht mit erweiterter Biodiversität darüber hinaus: Die Dachbegrünung enthält zusätzliche Pflanzenarten für ein vielfältigeres Ökosystem.

- Feinstaubfilterung und Regenwasserspeicherung
- Pflanzmodule aus recycelbarem HDPE passend für Trapezblechprofil
- Kombinierbar mit dem Solar-Beleuchtungssystem

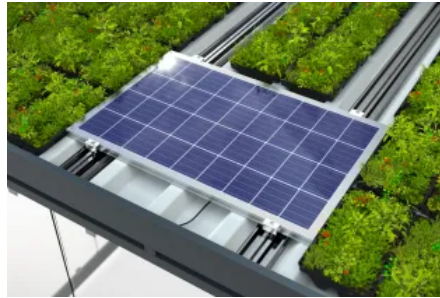
Mehr zu: [Dachbegrünung GreenPlus](#)

## Nachhaltige Mobilitätsinfrastruktur

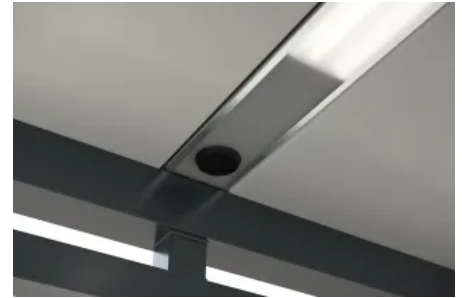
Aus der Serie Stadt- und Freiraumausstattung von WSM - Walter Solbach Metallbau



GreenPlus Dachbegrünung für Überdachungssysteme mit Trapezblechprofil-Dacheindeckung



GreenPlus kombiniert mit Beleuchtungssystem InLight+ mit VersoVolt 115 Photovoltaiksystem



Mit energiesparenden LEDs und leuchtet InLight die gesamte Fläche unter der Überdachung aus.

### WSM Fahrradpark- und Überdachungssysteme

Mit langjähriger Erfahrung bietet Überdachungs- und Fahrradparksysteme für Städte, Unternehmen und öffentliche Einrichtungen an, die sich mit Zubehör- und Ausstattungsoptionen den individuellen Anforderungen anpassen.



InLight – passendes Lichtsystem für Überdachungen



GreenPlus – modulare, nachhaltige Dachbegrünung



Überdachungssysteme – optional fertig montiert

WSM - Walter Solbach Metallbau GmbH

Absender

Industriestr. 20  
51545 Waldbröl  
Deutschland

Tel. +49 2291 86-0, Fax +49 2291 86-9123  
[info@wsm.eu](mailto:info@wsm.eu), [www.wsm.eu](http://www.wsm.eu)

Datum:

☐

Per Fax

☐

Per Brief

☐

Für meine Notizen

☐

Bitte nehmen Sie mit mir Kontakt auf und vereinbaren Sie einen Termin mit mir.

☐

Bitte übersenden Sie mir für Ihre Produkte das aktuelle Katalogmaterial.

☐

Bitte übersenden Sie mir für Ihre Produkte ausführliche Planungsunterlagen.

Anfrage zur Produktserie „Stadt- und Freiraumausstattung“

Mitteilung: