

## Boxen

Von Gerhardt Braun



© Maximilian Bauer

Gerhardt Braun Unternehmensgruppe  
Prinz-Eugen-Str. 11  
74321 Bietigheim-Bissingen  
Deutschland

Tel.: +49 7142 9700-500  
Fax: +49 7142 9700-29

info@gerhardtbraun.com  
www.gerhardtbraun.com

Die Boxen von Gerhardt Braun ermöglichen das sichere und witterungsgeschützte Verstauen von Fahrrädern, Mülltonnen, Kinderwagen oder Rollatoren. Sie schaffen zusätzlichen Komfort im Alltag und tragen zur Aufwertung der Immobilie bei. Dank kompakter Abmessungen eignen sie sich auch für enge Raumverhältnisse, etwa vor Erdgeschossfenstern oder in Reihen- und Doppelhausanlagen.

### Nachhaltigkeit

Gerhardt Braun bietet nachhaltige Bauprodukte mit Fokus auf ökologische, ökonomische und soziale Verantwortung. Die Systeme bestehen aus langlebigen, vollständig recycelbaren Materialien wie Stahl und zertifiziertem Holz und ermöglichen eine kreislauffähige Bauweise. Regionale Produktion und ressourcenschonende Planung tragen zusätzlich zur CO<sub>2</sub>-Reduktion und Effizienz bei.

## Mülltonnen-Boxen

Aus der Serie Boxen von Gerhardt Braun



Mülltonnen-Boxen von Gerhardt Braun sorgen für Ordnung vor dem Haus und schützen gleichzeitig vor Wittereinfluss und Fremdnutzung. Mülltonnen oder Container können in den Mülltonnen-Boxen untergebracht werden.

### Mülltonnen-Boxen

Im Vergleich zu Mülltonnen-Einhausungen haben Mülltonnen-Boxen eine geringere Höhe und können daher auch vor Fenstern im Erdgeschoss positioniert werden.

Durch individuelle Gestaltungsmöglichkeiten lassen sich Mülltonnen-Boxen in die Gesamtarchitektur integrieren und können gut mit Einhausungen und Überdachungen von Gerhardt Braun kombiniert werden.

Die Mülltonnen-Boxen von Gerhardt Braun gibt es in den Größen M, L und XL mit Drehtür oder Schiebetür.

### Füllung und Farben

- Holz (Lärche)
- Vollblech in RAL 7016
- Quadratlochblech in RAL 7016

## Mülltonnen-Boxen

Aus der Serie Boxen von Gerhardt Braun

### Mülltonnen-Box M

Box mit Drehtür für eine 240 l-Mülltonne, beliebig erweiterbar

#### Maße (BxHxT):

M: 2.280 mm x 1.390 mm x 970 mm

800 mm\* x 1.360 mm\*\* x 950 mm

\*je Erweiterungsbox: 770 mm

\*\*mit Gründach: 1.420 mm

#### Merkmale:

- geeignet für Mülltonnen bis 240 l
- verzinkte und pulverbeschichtete Grundkonstruktion
- geräuschkindernde Deckel aus HPL
- Standard: Drückergarnitur bestehend aus Edelstahl-Drücker und Rahmenschloss
- beliebig zu einer Reihe erweiterbar
- Kippvorrichtung zum komfortablen Befüllen
- optional: mit Gründach



Mülltonnen-Boxen M, Holz, mit Gründach

### Mülltonnen-Box L

Box mit Schiebetür für 4 x 240 l Mülltonnen

#### Maße (BxHxT):

L: 2.940 mm x 1.477 mm x 1.080 mm

#### Merkmale:

- Geeignet für Mülltonnen bis 240 l
- Verzinkte und pulverbeschichtete Grundkonstruktion
- Standard: Drückergarnitur bestehend aus Edelstahl-Drehknopf und Rahmenschloss



Mülltonnen-Boxen L, Quadratlochblech

### Mülltonnen-Box XL

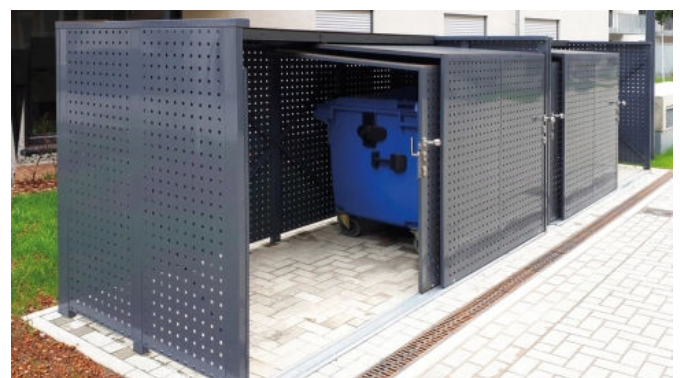
Box mit Schiebetür für 2 x 1.100 l Container

#### Maße (BxHxT):

XL: 3.440 mm x 1.817 mm x 1.600 mm

#### Merkmale:

- - Geeignet für Müllcontainer bis 1.100 l
- Verzinkte und pulverbeschichtete Grundkonstruktion
- Standard: Drückergarnitur bestehend aus Edelstahl-Drehknopf und Rahmenschloss



Mülltonnen-Boxen XL, Quadratlochblech

## Mülltonnen-Boxen

Aus der Serie Boxen von Gerhardt Braun

### Zubehör

- Profilzylinder
- Knauf / Drehknauf (nur für die Mülltonnen-Box S und M erhältlich)
- Dreikant
- Anprallschutz (nur bei der Mülltonnen-Box XL erhältlich)



### Weitere Informationen:

Broschüre BOXEN

### Nachhaltigkeit

Gerhardt Braun bietet nachhaltige Bauprodukte mit Fokus auf ökologische, ökonomische und soziale Verantwortung. Die Systeme bestehen aus langlebigen, vollständig recycelbaren Materialien wie Stahl und zertifiziertem Holz und ermöglichen eine kreislauffähige Bauweise. Regionale Produktion und ressourcenschonende Planung tragen zusätzlich zur CO<sub>2</sub>-Reduktion und Effizienz bei.

Das Holz ist PEFC-zertifiziert.

Gerhardt Braun Unternehmensgruppe

Absender

Prinz-Eugen-Str. 11  
74321 Bietigheim-Bissingen  
Deutschland

Tel. +49 7142 9700-500, Fax +49 7142 9700-29  
[info@gerhardtbraun.com](mailto:info@gerhardtbraun.com), [www.gerhardtbraun.com](http://www.gerhardtbraun.com)

Datum:

Per Fax

Per Brief

Für meine Notizen

Bitte nehmen Sie mit mir Kontakt auf und vereinbaren Sie einen Termin mit mir.

Bitte übersenden Sie mir für Ihre Produkte das aktuelle Katalogmaterial.

Bitte übersenden Sie mir für Ihre Produkte ausführliche Planungsunterlagen.

Anfrage zur Produktserie „Boxen“

Mitteilung: