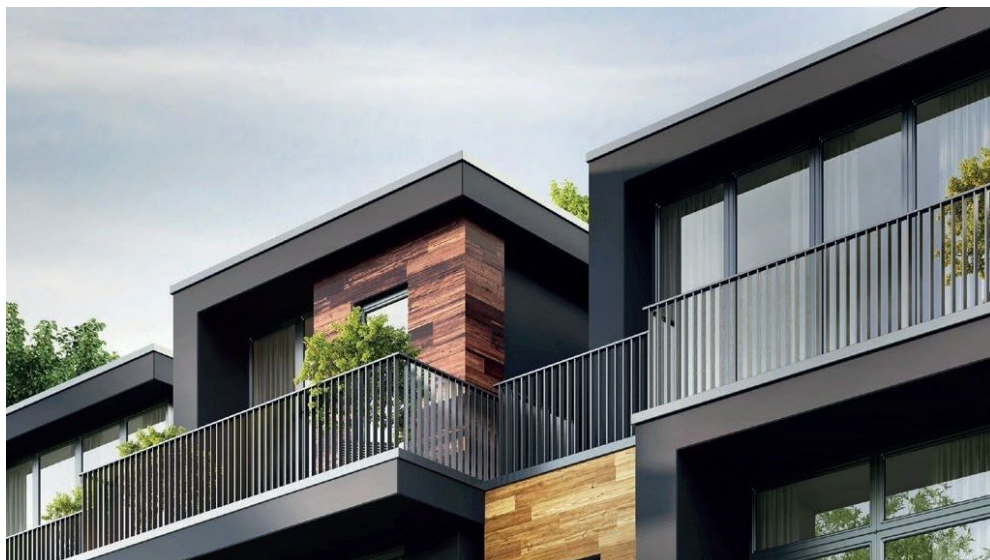


Stabgeländer-Systeme

Von Glassline

GLASSLINE



Glassline GmbH
Industriestr. 7-8
74740 Adelsheim
Deutschland

Tel.: +49 6291 6259-0
Fax: +49 6291 6259-11

info@glassline.de
www.glassline.de

GLASSLINE Stabgeländer-Systeme aus Aluminium sind modular aufgebaut und überzeugen mit hochwertigen Komponenten und flexibler Anwendung. Die geprüften Systeme verbinden Design, Sicherheit, Qualität und Funktionalität.

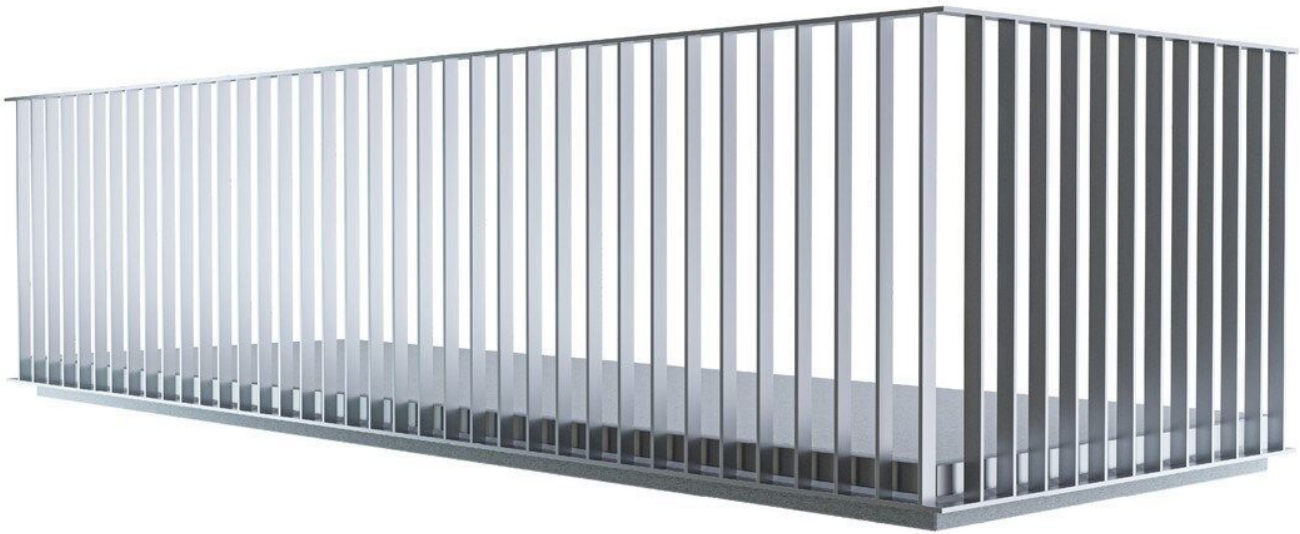
Einsatzbereiche

Stabgeländersysteme als Absturzsicherung an Balkonen, Terrassen, Podesten, Rampen, Treppen, u.v.m.

Auch als Französischer Balkon erhältlich.

Modulares Aluminium Geländersystem BALUGA easy

Aus der Serie Stabgeländer-Systeme von Glassline



Modular aufgebaute Stabgeländer-Systeme BALUGA easy aus Aluminium sind einfach zu montieren und können als absturzsichernde Geländer für verschiedene Anwendungen eingesetzt werden. Zur Auswahl stehen zwei verschiedene Designs in unterschiedlichen Farben mit eckigen oder halbrunden Geländerstäben.

Modulares Aluminium Geländersystem BALUGA easy

Aus der Serie Stabgeländer-Systeme von Glassline

Stabgeländersystem BALUGA easy

Das Stabgeländer-Systeme BALUGA easy kann als Leichtbausystem für verschiedene Anwendungsbereiche und Einbausituationen eingesetzt werden. Die leichten Systemmodule werden von oben oder frontseitig am Baukörper befestigt und miteinander verbunden. Ein großes Lagerprogramm mit den üblichen Abmessungen ermöglicht kurze Lieferzeiten.

Eigenschaften, Einsatz

- Leichte Module aus Aluminium ohne Schweißnähte
- „Online-Systemkonfigurator“ unterstützt einfache Geländerplanung
- Großes Lagerprogramm garantiert kurze Lieferzeiten
- LGA-geprüfte Sicherheit mit geprüfter Typenstatik
- Mehrdimensionaler Toleranzausgleich bei seitlicher Montage
- Glatte Aluminiumoberfläche
- Keine sichtbaren Verschraubungen bei seitlicher Montage
- Verdeckte Kabelführung für z.B. Solarmodule
- Einfache und schnelle Montage
- Auch als Französischer Balkon erhältlich
- RAL-Farben nach Wunsch



Anwendungsbeispiel Stabgeländer-System BALUGA easy

Prüfzertifikate, Besonderheiten

- geprüfte Typenstatik
- LGA-geprüfte Sicherheit

Modulares Aluminium Geländersystem BALUGA easy

Aus der Serie Stabgeländer-Systeme von Glassline

Modulare Bauweise für einfache Anpassung

Die Standardmodule sind in den Einzellängen 500 bis 2000 mm in 250 mm-Abstufungen lieferbar.

Mit Stabhöhen von 400 bis 1500 mm in 50 mm-Abstufungen sind alle üblichen Geländerhöhen realisierbar.

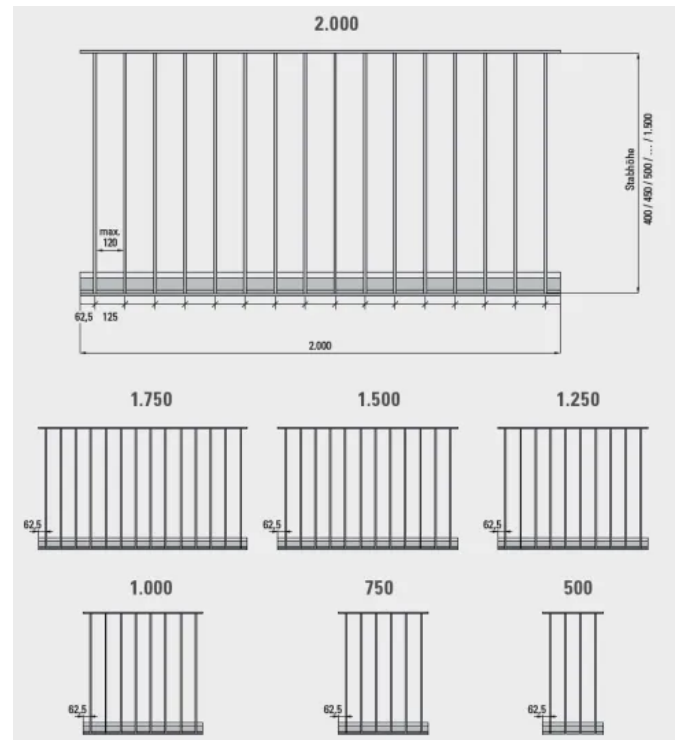
Zwischenformate und individuellen Größen sind auf Anfrage erhältlich.

Unterschiedliche Modullängen lassen sich beliebig kombinieren, dabei wird eine ca. 2 mm Dehnfuge zwischen zwei Modulen empfohlen. Das max.

Modulgewicht liegt bei 28 kg und erlaubt ein einfaches Handling beim Einbau.

Systembauteile

- Grundprofil mit Blende
- Handlauf rechteckig oder halbrund
- Geländerstab rechteckig oder halbrund
- Abschlussdeckel für Systemprofile und Handläufe
- Stoß- und Eckverbinder
- Zubehör für die Befestigung



Standard-Module zur objektspezifischen bauseitigen Anpassung.

Einfacher Toleranzausgleich

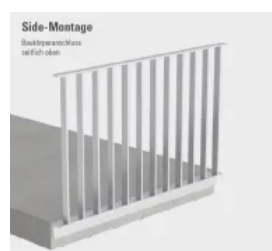
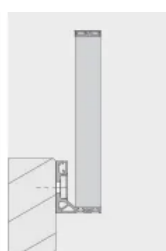
Die Bauanschlusselemente ermöglichen eine mehrdimensionale und exakt justierbare Verstellbarkeit an der Unterkonstruktion. Die Positionierung wird über das Zusammenwirken aus geriffelten Bauteilen kraftschlüssig fixiert, kann jedoch jederzeit korrigiert werden.



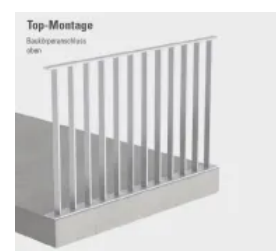
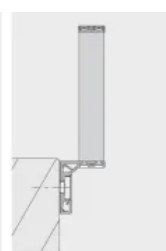
Systemvarianten



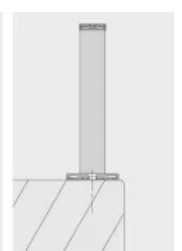
BALUGA easy - Baukörperanschluss seitlich unten



BALUGA easy - Baukörperanschluss seitlich oben



BALUGA easy - Baukörperanschluss oben

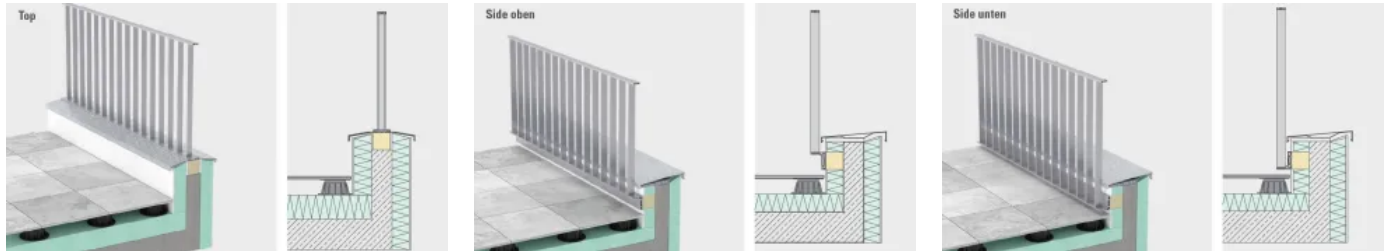


Modulares Aluminium Geländersystem BALUGA easy

Aus der Serie Stabgeländer-Systeme von Glassline

Einsatz mit thermischer Unterkonstruktion FixTherm100

Mit der thermischen Unterkonstruktion lassen sich Kältebrücken durch die Befestigung reduzieren. FixTherm100 ist flexibel für Neubau und Sanierung einsetzbar und besonders bei Attika-Konstruktionen zu empfehlen.



BALUGA easy mit thermischer Unterkonstruktion FixTherm100 - Baukörperanschluss oben

BALUGA easy mit thermischer Unterkonstruktion FixTherm100 - Baukörperanschluss seitlich oben

BALUGA easy mit thermischer Unterkonstruktion FixTherm100 - Baukörperanschluss seitlich unten

Einsatz- und Bemessungstabellen

Mit dem Online-Systemkonfigurator lässt sich BALUGA easy individuell für jedes Bauprojekt planen und bestellen. [Zum Konfigurator](#)

Glassline GmbH

Absender

Industriestr. 7-8
74740 Adelsheim
Deutschland

Tel. +49 6291 6259-0, Fax +49 6291 6259-11
info@glassline.de, www.glassline.de

Datum:

Per Fax

Per Brief

Für meine Notizen

Bitte nehmen Sie mit mir Kontakt auf und vereinbaren Sie einen Termin mit mir.

Bitte übersenden Sie mir für Ihre Produkte das aktuelle Katalogmaterial.

Bitte übersenden Sie mir für Ihre Produkte ausführliche Planungsunterlagen.

Anfrage zur Produktserie „Stabgeländer-Systeme“

Mitteilung: