

Überdachungen

Von Gerhardt Braun



Gerhardt Braun Unternehmensgruppe
Prinz-Eugen-Str. 11
74321 Bietigheim-Bissingen
Deutschland

Tel.: +49 7142 9700-500
Fax: +49 7142 9700-29

info@gerhardtbraun.com
www.gerhardtbraun.com



© Maximilian Bauer

Die Überdachungen von Gerhardt Braun schützen Fahrzeuge, Fahrräder und E-Bikes zuverlässig vor Witterungseinflüssen. Als Carport oder Bikeport bieten sie eine modulare Alternative zur Garage und fügen sich in Neubau- oder Bestandsobjekte ein.

Anwendungsbereiche

- Carports
- Bikeports

Nachhaltigkeit

Gerhardt Braun bietet nachhaltige Bauprodukte mit Fokus auf ökologische, ökonomische und soziale Verantwortung. Die Systeme bestehen aus langlebigen, vollständig recycelbaren Materialien wie Stahl und zertifiziertem Holz, ermöglichen eine kreislauffähige Bauweise und fördern durch begrünte Dächer sowie PV-Flächen die nachhaltige Nutzung urbaner Räume. Regionale Produktion und ressourcenschonende Planung tragen zusätzlich zur CO₂-Reduktion und Effizienz bei.

Modulare Überdachungssysteme

Aus der Serie Überdachungen von Gerhardt Braun



© Maximilian Bauer

Die Überdachungen von Gerhardt Braun schützen Fahrzeuge, Fahrräder und E-Bikes zuverlässig vor Witterungseinflüssen – stabil, langlebig und hochwertig verarbeitet. Als Carport oder Bikeport bieten die modularen Systeme eine vielseitige Alternative zur Garage und fügen sich harmonisch in jede Umgebung ein. Mit klarer Formensprache, individuell wählbaren Füllungsvarianten und passenden Zubehörteilen verbinden sie Schutz, Komfort und Design.

Modulare Überdachungssysteme

Zuverlässiger Witterungsschutz mit System – stabil und langlebig

Einsatzvielfalt für Wohnbau, Industrie, Gewerbe und öffentliche Einrichtungen

Bikeports für Fahrräder und E-Bikes, geschützte Abstellbereiche für Jobräder in Unternehmen sowie Carport-Lösungen für Stellplätze mit optionaler Gründachausstattung und der Möglichkeit zur nachträglichen Installation einer Photovoltaikanlage gehören zu den Nutzungsmöglichkeiten der Überdachungen von Gerhardt Braun. Sie zeichnen sich im Wohnbau, in Industrie, Gewerbe und kommunalen Einrichtungen durch ihre Vielseitigkeit aus.

Dank modularer Bauweise und flexibel kombinierbarem Baukastensystem lassen sie sich an individuelle Projektanforderungen anpassen und eignen sich sowohl für Neubauten als auch für Bestandsimmobilien.

Modulare Überdachungssysteme

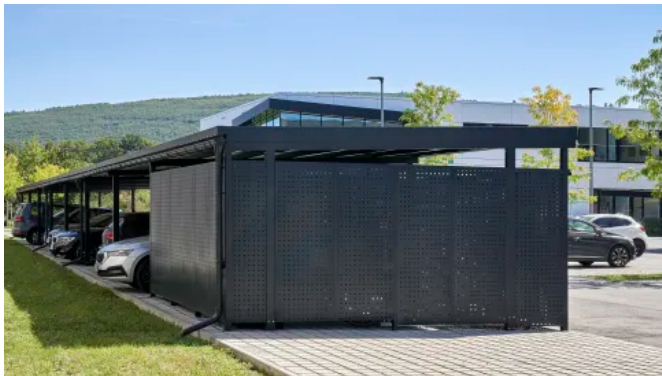
Aus der Serie Überdachungen von Gerhardt Braun



Bikeport in Füllungsvariante Lärchenholz



Carport in Füllungsvariante Lärchenholz



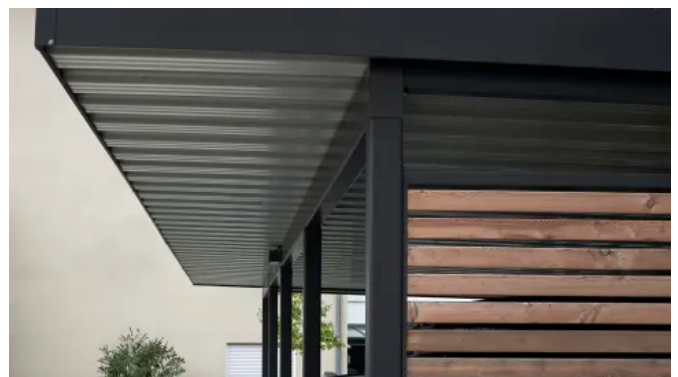
Carport in Füllungsvariante Quadratlochtech (© Maximilian Bauer)



Bikeport ohne Füllung



Bikeport ohne Füllung



Carport in Füllungsvariante Lärchenholz

Das modulare Baukastensystem

Flexibel kombinierbar, einfach geplant und schnell realisiert. Das modulare Baukastensystem ermöglicht individuelle Lösungen für unterschiedliche Anforderungen. Ob Einzel- oder Doppelcarport, Bikeport oder umfangreiche Reihenanlagen, die einzelnen Module lassen sich kombinieren und bedarfsgerecht erweitern. So entstehen vielfältige Anwendungsmöglichkeiten – abgestimmt auf Nutzung, bauliche Gegebenheiten und Designanspruch.

Ob zeitlos im Erscheinungsbild, mit markanten Akzenten oder harmonisch integriert durch passende Farb- und Materialkombinationen, vereint das System Funktionalität und Ästhetik. Die standardisierten Elemente des modularen Baukastensystems ermöglichen eine schnelle Umsetzung, reduzieren die Komplexität und sorgen für hohe Planungssicherheit. Auch bei regional variierenden Wind- und Schneelastanforderungen bietet das System hohe Stabilität bei gleichbleibender Systemlogik.

Funktionalität erweitern

Zubehörteile steigern die Funktionalität, Sicherheit und den Komfort im Alltag. Ob Gründächer zur ökologischen Aufwertung oder passende Fahrradparker. Jede Ergänzung ist auf das System abgestimmt und erweitert gezielt den Nutzwert.

Modulare Überdachungssysteme

Aus der Serie Überdachungen von Gerhardt Braun

Broschüre ÜBERDACHUNGEN

Broschüre GRÜNDACH

Nachhaltigkeit

Gerhardt Braun bietet nachhaltige Bauprodukte mit Fokus auf ökologische, ökonomische und soziale Verantwortung. Die Systeme bestehen aus langlebigen, vollständig recycelbaren Materialien wie Stahl und zertifiziertem Holz, ermöglichen eine kreislauffähige Bauweise und fördern durch begrünte Dächer sowie PV-Flächen die nachhaltige Nutzung urbaner Räume. Regionale Produktion und ressourcenschonende Planung tragen zusätzlich zur CO₂-Reduktion und Effizienz bei.

Das Holz ist PEFC-zertifiziert, das Material GCC - German Compact Composit[®] ist Cradle to Cradle Certified[®].

Gerhardt Braun Unternehmensgruppe

Absender

Prinz-Eugen-Str. 11
74321 Bietigheim-Bissingen
Deutschland

Tel. +49 7142 9700-500, Fax +49 7142 9700-29
info@gerhardtbraun.com, www.gerhardtbraun.com

Datum:

☐

Per Fax

☐

Per Brief

☐

Für meine Notizen

☐

Bitte nehmen Sie mit mir Kontakt auf und vereinbaren Sie einen Termin mit mir.

☐

Bitte übersenden Sie mir für Ihre Produkte das aktuelle Katalogmaterial.

☐

Bitte übersenden Sie mir für Ihre Produkte ausführliche Planungsunterlagen.

Anfrage zur Produktserie „Überdachungen“

Mitteilung: