

## Modulare Raumlösungen

Von ALGECO



© Björn Friedrich

Algeco GmbH  
Siemensstr. 17  
77694 Kehl  
Deutschland

Tel.: +49 7851 7450  
Fax: +49 7851 74510

info@algeco.de  
www.algeco.de

Seit mehr als 60 Jahren bietet **ALGECO** Container für den temporären Raumbedarf und Modulgebäude als eine interessante Alternative zur konventionellen Bauweise. Ob Baustellencontainer und Sanitärcontainer für den schnellen, kurzfristigen Einsatz, Interims-Büro oder eine langfristige Lösung für Schule, Kindergarten und Wohnheim – die Container und Modulbauten schaffen Räume ganz nach Bedarf. Mit dem ALGECO 360° Service haben die Kunden maximalen Komfort und dauerhafte Raumflexibilität bei Veränderungsbedarf.

## Modulbau - Individuallösungen von Algeco

Aus der Serie Modulare Raumlösungen von ALGECO



© bloomrealities

Dauerhaft oder temporär: Mobilräume als Alternative zum Festbau

### Modulbau – Die perfekte Lösung für jede Branche

Modulbauten von ALGECO sind in vielen Fällen eine Alternative zum Festbau – als Interimslösung oder sogar als dauerhafte Konstruktion. Die Vorteile der Modulbauweise: variable Planung, schnelle Realisierung, praktisch grenzenlose Erweiterung und Neukombination. Selbst ein kompletter Standortwechsel innerhalb kürzester Zeit ist möglich.

Kurze Planungs-, Realisierungs- und Umbauzeiten sind Vorteile auch mit Blick auf die Projektfinanzierung. Diese unterstützt ALGECO mit interessanten Konditionen bei Kauf, Mietkauf, Leasing oder Investitionskredit.

Modulbau-Konstruktionen von ALGECO sind Individuallösungen. Sie orientieren sich an spezifischen Kundenvorgaben zu Abmessungen, Design, Komfort und Ausführung.

Häufige Anforderungsprofile decken darüber hinaus zwei Standardbaureihen ab. Sie sind die gleichermaßen ausgereifte wie wirtschaftliche Lösung für zahlreiche Einsatzbereiche.

## Modulbau - Individuallösungen von Algeco

Aus der Serie Modulare Raumlösungen von ALGECO

### Standard-Modulgebäude: Schnelle Lösung für den langfristigen Bedarf



Standard-Modulgebäude: Schnelle Lösung für den langfristigen Bedarf

Mit Standard-Modulbauten von ALGECO entstehen anspruchsvolle mobile Gebäude für den langfristigen Bedarf. Algeco bietet einen umfangreichen Baukasten an hochqualitativen Lösungen zur passgenauen Konfiguration des Gebäudes. So schafft Algeco nachhaltige Wohlfühlräume mit Niveau und der Kunde profitiert gleichzeitig von erprobten, perfekt aufeinander abgestimmten Systemen.

#### Langfristiger Einsatz, flexible Planung

Die Module lassen sich stapeln, versetzen und in Reihe anordnen und sind in unterschiedlichen Größen erhältlich. So entstehen interessante Baukörper im gefragten Bauhaus-Stil, die sich immer wieder einem veränderten Bedarf anpassen: vom Shop zur Kita und vom Büro zum Mikro-Apartment. Alle Wände lassen sich flexibel platzieren und verändern, denn Stahlrahmen nehmen die gesamte Gebäudelast auf. So sind Veränderungen der Grundrisse sowie die nachträgliche Integration neuer Technologien jederzeit spielend leicht möglich, ohne Belastungen durch Lärm und Staub.

#### Eigenschaften

- Kurze Bauzeiten aufgrund hoher Vorfertigung im Werk
- Hochwertige Raumlösungen mit Wohlühlcharakter
- Individuelle Planung und Gestaltung
- Maximale Flexibilität bei Veränderungsbedarf
- Kosten- und Terminalsicherheit
- Rundum-Service: Von der Planung bis zur Gebäudeübergabe

## Modulbau - Individuallösungen von Algeco

Aus der Serie Modulare Raumlösungen von ALGECO

### Individuelle Modulbauten mit Charakter



Individuelle Modulbauten mit Charakter; Foto: ALGECO / Architekturbüro Schmale

Frei geplante Modulbauten bieten Bauherren und Architekten jede individuelle Gestaltungsmöglichkeit für anspruchsvolle Raumlösungen mit Charakter.

### Freie Planung, individuelles Design

Modulbauten von ALGECO bieten große gestalterische Freiheiten und passen gut zu den Anforderungen anspruchsvoller Architekten. Versetzt angeordnete Module, frei auskragende Balkone oder großflächige Verglasungen lassen elegante Baukörper mit besonderer Ästhetik entstehen. Die flexiblen Gebäude kommen ohne tragende Innen- und Außenwände aus; Architekten gewinnen dadurch zusätzliche Freiheiten bei der Grundrissgestaltung. Nahezu jeder Entwurf für ein konventionelles Gebäude lässt sich in Modulbauweise umsetzen.

Großflächige Glasfassaden, aufwendige Lichtkuppeln, individuelle Dachbegrünung oder leistungsstarke IT- und Telekommunikationslösungen – Algeco verwirklicht die Wünsche seiner Kunden professionell und zuverlässig. Mit seinem beispielhaften 360° Service, dem ALGECO Rundum-Sorglos-Paket, vor, während und nach der Bauzeit werden ganzheitliche Lösungen aus einer Hand geboten.

### Eigenschaften

- Individuelle Planung und Gestaltung
- Hochwertige Raumlösungen mit Wohlfühlcharakter
- Grenzenlose Erweiterungs- und Kombinationsmöglichkeiten
- Schnelle Realisierung — innerhalb weniger Wochen
- Nachhaltige Bauweise
- Rundum-Service: Von der Planung bis zur Gebäudeübergabe

## Modulbau - Individuallösungen von Algeco

Aus der Serie Modulare Raumlösungen von ALGECO

### ALGECO Referenzprojekt Kita Vechelde (Smart Kita)



ALGECO Referenzprojekt Kita Vechelde (Smart Kita)



ALGECO Referenzprojekt Kita Vechelde (Smart Kita)



ALGECO Referenzprojekt Kita Vechelde (Smart Kita)



ALGECO Referenzprojekt Kita Vechelde (Smart Kita)

Die Kita in Vechelde bietet auf einer Nutzfläche von mehr als 730 m<sup>2</sup> Platz für 100 Kinder. Nach einer Bauzeit von 18 Wochen wurde der Kindergarten mit vier Gruppenräumen, Küche, Speise-, Schlaf- und Bewegungsraum im Oktober 2017 fristgerecht bezogen. Modulbauspezialist Algeco erstellte das schlüsselfertige Gebäude und kümmerte sich im Rahmen seines 360° Service-Konzeptes auch um die Außenanlagen samt Spielgeräte.

Informationen zum Konzept von Algeco: [Smart Kita](#)

### Anwendungsbeispiel Kindergärten & Schulen

## Modulbau - Individuallösungen von Algeco

Aus der Serie Modulare Raumlösungen von ALGECO

### Kindertagesstätte MyDagis



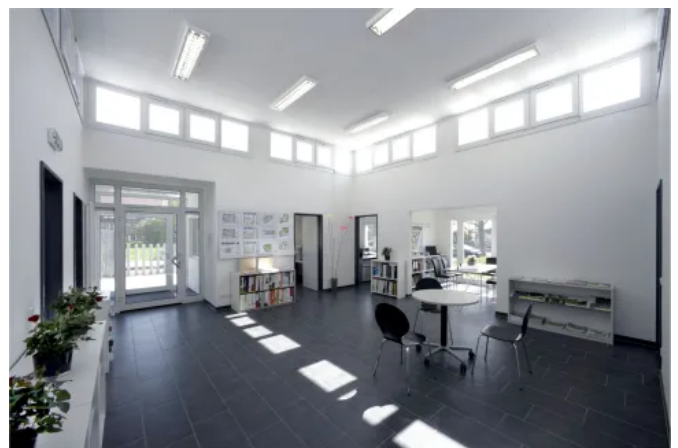
Kindertagesstätte MyDagis

- Projektbesonderheiten:  
Moderner, zweistöckiger Modulbau im rechten Winkel einer herrschaftlichen Villa in einem parkähnlichen Garten. Große Fensterfronten und eine Fassade aus Lärchenholz, helle Räume mit freundlichen Fußbodenfarben.  
Gebaut nach den Richtlinien für Kindergärten, mit kinder- und behindertengerechten Sanitäreinrichtungen. Entspricht aktueller Wärmeschutz- und Energiesparverordnung.
- Anzahl Module: 27
- Fläche: 435 m<sup>2</sup>
- Montagezeit: 6 Wochen

## Modulbau - Individuallösungen von Algeco

Aus der Serie Modulare Raumlösungen von ALGECO

### Anwendungsbeispiel Büro & Verwaltung

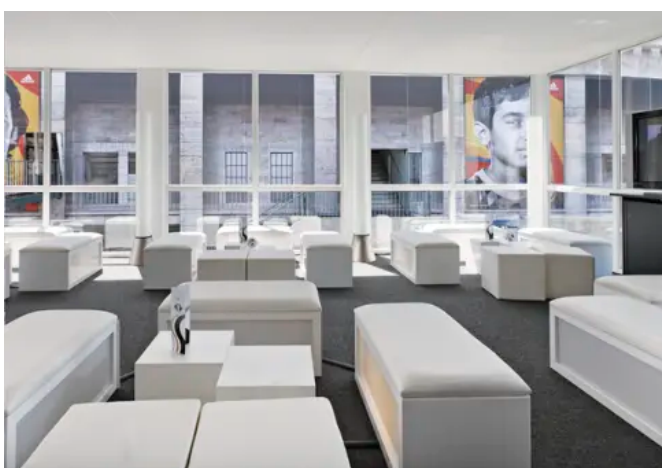


#### – Projektbesonderheiten:

Das Grundstück für das Firmengebäude befindet sich in einem Landschaftsschutzgebiet, und die Pachtzeit ist zeitlich begrenzt. Mit Modulbauten konnte der Geschäftsführer der Karlsruher Firma Seydell alle Vorteile des Festbaus nutzen und bei Bedarf später das Gebäude an einen neuen Standort umziehen. Bürogebäude mit Atrium, gebaut nach EnEV 2009, Feuerwiderstandsklasse Gebäude F30, Kunststoff-Fenster mit 3-fach Verglasung, Büro- und Sanitärbereich komplett gefliest, PVC-Bodenbelag im Sozialbereich, Warmdachdämmung, Putzfassade mit Dämmung, IT- und Telefonverkabelung mit Data-Net-Modul, Warmwasserheizung mit Gas-Brennwert-Therme, extensive Dachbegrünung, Teilbereich mit Grünfassade

#### – Montagezeit: 8 Wochen

### Anwendungsbeispiel Events, Messen & Ausstellungen



#### – Projektbesonderheiten: Anspruchsvoller Shop- und VIP-Bereich im Rahmen einer Sportveranstaltung mit hohem Besucheraufkommen; Dachterrasse aus Bankirai-Holz

#### – Anzahl Module: 61

#### – Fläche: 100 m<sup>2</sup> + 160 m<sup>2</sup> Dachterrasse

#### – Montagezeit: 2 Wochen

Weitere Informationen: [Modulbau](#)

## Mietsysteme - Container für vorübergehenden Raumbedarf

Aus der Serie Modulare Raumlösungen von ALGECO



Container mieten: Ideallösung bei temporärem Raumbedarf

### Mietsysteme - Für jede Branche das passende Produkt

Mietcontainer von ALGECO sind die optimale Lösung bei vorübergehendem oder sich änderndem Raumbedarf. Ihre Modularität bietet nahezu grenzenlose Gestaltungsmöglichkeiten – bei Ergänzungen, Modifikationen, Verkleinerungen, Standortwechsel oder komplettem Rückbau.

Das modulare Design- und Service-Konzept von ALGECO kombiniert mühelos jede noch so individuelle Raumlösung. Schnell und dauerhaft variabel.

ALGECO bietet in der Containervermietung drei Produktreihen für nahezu jeden Bedarf und Anlass: von praktischen Arbeits- und Funktionsräumen über sichere Lagerflächen bis hin zu flexiblen Bürocontainern und Wohneinheiten.

## Mietsysteme - Container für vorübergehenden Raumbedarf

Aus der Serie Modulare Raumlösungen von ALGECO

### PROGRESS: Hochwertige Premium-Mietlösung für den langfristigen Einsatz



PROGRESS: Hochwertige Premium-Mietlösung für den langfristigen Einsatz

Bei PROGRESS ist der Name Programm: ALGECO lebt Fortschritt und steht für eine neue Dimension im Mietbereich. Bauherren und Architekten können wie bei einem konventionellen Bau ihre individuellen Wünsche verwirklichen und sich zugleich maximale Flexibilität bei der Gebäudenutzung erhalten.

Das Premium-Mietsystem bietet innovative Technologien sowie hohe Brandschutz- und Wärmestandards. PROGRESS-Gebäude erfüllen die gesetzlichen Vorgaben zur Energieeffizienz vollumfänglich und verbrauchen im Vergleich zu anderen Mietsystemen wenig Energie. Die Gebäude sind in kurzer Zeit errichtet und funktionieren auf Knopfdruck.

#### Einsatz

- Büro und Verwaltung
- Kindergärten und Schulen
- Wohn- und Pflegeheime
- Events, Messen und Ausstellungen

#### ADVANCE PLUS

##### Maxi-Komfort, nachhaltig und sicher

Lichtdurchflutete Räume, hochwertige Details und innovative Technologien sorgen für eine besondere Wohlfühlatmosphäre. Innerhalb kürzester Zeit kreiert Algeco attraktive Räume – mit einem Plus an Sicherheit und Nachhaltigkeit:

## Mietsysteme - Container für vorübergehenden Raumbedarf

Aus der Serie Modulare Raumlösungen von ALGECO

- Glatte Fassaden verleihen dem Gebäude Großzügigkeit und lassen ein angenehmes, helles Raumgefühl erahnen.
- Die elektrischen Außenjalousien sind praktisch und elegant zugleich.
- Flure, Treppenhäuser und die einzelnen Räume wirken breit und hell.
- Das weiße Innendesign, die edlen Eschedekortüren mit Edelstahlrückern und der Holzdekorfußboden vermitteln moderne Eleganz mit Wohlgefühlcharakter. Intelligente Vorwandsysteme – im Bürobereich mit integriertem Kabelkanal, im Sanitärbereich zur Verlegung von Zu- und Abwasserleitungen – zeugen von Hochwertigkeit.

### Einsatz

ADVANCE PLUS von Algeco eignen sich immer dann, wenn attraktive Räume, Sicherheit und Nachhaltigkeit eine wichtige Rolle spielen.

- Büro und Verwaltung
- Kindergarten und Schule
- Wohn- und Pflegeheim
- Event, Messe und Ausstellung

### Produkteigenschaften

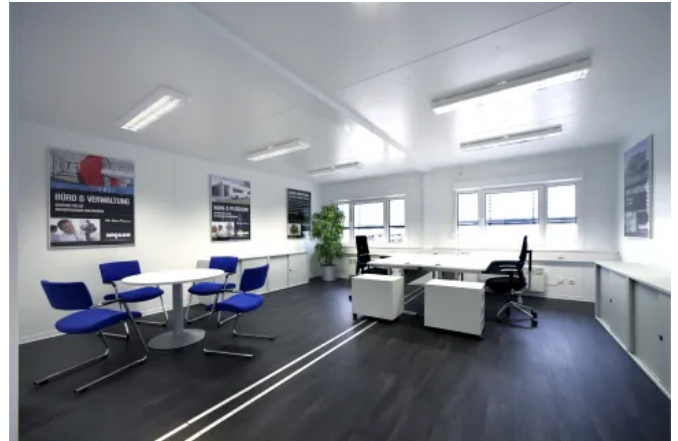
Mit dieser Neuentwicklung setzt ALGECO innerhalb der Komfort- Klasse neue Maßstäbe hinsichtlich Design und Ausführung. Neben Wohlfühlfaktoren bilden neue Sicherheits-Standards und Nachhaltigkeit die zentralen Entwicklungsthemen.

### Brandschutz

ADVANCE-PLUS-Gebäude entsprechen höchsten Sicherheitsanforderungen. Ein zentrales Thema ist dabei der Brandschutz: Tragende Bauteile halten Bränden mehr als 30 Minuten stand, während Wände und Decken der Flur- und Treppenhausmodule standardmäßig die Anforderungen der Feuerwiderstandsklasse F30AB erfüllen.

### Nachhaltigkeit

Gebäude der Linie ADVANCE PLUS erfüllen hohe Ansprüche an eine nachhaltige Bauweise und sind mit dem TÜV-Prüfzeichen für gesünderes Bauen ausgezeichnet. Bereits in der Standardausführung sind sie mit Kernelementen zum Energie- und Wassersparen ausgestattet. Darüber hinaus bietet ALGECO einen Katalog an zusätzlichen Energie- und Wassersparoptionen.



– Maxi-Komfort, nachhaltig und sicher



ADVANCE PLUS

### ADVANCE IN PLUS

#### Komfort und Sicherheit zum attraktiven Preis

Die Linie ADVANCE IN Plus überzeugt optisch von außen wie von innen mit zahlreichen Highlights zu einem attraktiven Preis. Hohe Standards – z. B. beim Brandschutz – schaffen ein sicheres Klima zum Wohlfühlen.

## Mietsysteme - Container für vorübergehenden Raumbedarf

Aus der Serie Modulare Raumlösungen von ALGECO

### Einsatz

Raumlösungen der Linie ADVANCE IN PLUS sind der neue Standard. Die energieeffizienten Module eignen sich für Standzeiten bis zu 24 Monaten.

- Büro und Verwaltung
- Kindergarten und Schule
- Event, Messe und Ausstellung



ADVANCE IN PLUS

### Design und Komfort

- Moderner Look durch hellgraue Außenfassaden, rhythmisiert von großzügigen Fenstern.
- Angenehme Wohlfühlambiente dank heller Räume mit dunklen Holzdekorböden und weißen Zimmertüren mit Edelstahl-Drückergarnitur.
- Sanitärausführungen mit Unterputzinstallation.
- Weitere hochwertige Details auf Wunsch: doppelflügelige Eingangstüren, Edelstahl-Kleinküchen oder Premium-Mietmobiliar.

### Schutz und Sicherheit

Sicherheit und Brandschutz sind bei ADVANCE IN Plus höchste Priorität. Alle Fenster sind standardmäßig als Fluchtwegfenster ausgelegt und mit VSG-Sicherheitsglas ausgestattet. Bei tragenden Bauteilen sowie für Wände und Decken der Flur- und Treppenhausmodule gehört eine Feuerwiderstandsdauer von  $\geq 30$  Minuten zum Standard.

### Energie und Technologie

Mietgebäude der Linie ADVANCE IN Plus verfügen über sparsame LED-Leuchten, sind sehr energieeffizient und eignen sich für Mietzeiten bis zu 24 Monaten. Mit ADVANCE IN Plus stehen alle Möglichkeiten für eine individuelle Ausgestaltung des Mietgebäudes offen. Durch geschicktes Kombinieren und kreatives Stapeln der Einheiten lassen sich eindrucksvolle Baukörper mit Charakter verwirklichen. Der ALGECO 360° Service bietet zudem einen riesigen Leistungskatalog von A wie Außenfassade bis Z wie zentrale Gebäudesteuerung.

### ADVANCE IN

#### Das vielseitige, flexible Economy-Mietsystem

Wenn ansprechende, flexible Raumlösungen gefragt sind, liefert ALGECO mit ADVANCE IN die ideale Antwort. In der Economy-Klasse hält Algeco mit ADVANCE IN eine vielfältige Palette an Mietcontainern für jedes Einsatzgebiet und jeden Umfang bereit. Die Einzelcontainer und Standardkonfigurationen versorgen bundesweit Baustellen, Industrie und die öffentliche Hand mit Containerlösungen.

## Mietsysteme - Container für vorübergehenden Raumbedarf

Aus der Serie Modulare Raumlösungen von ALGECO



ADVANCE IN: das vielseitige, flexible Economy-Mietsystem

### Einsatz

- Büro und Verwaltung
- Kindergarten und Schule
- Baubüro und Unterkunft
- Event, Messe und Ausstellung
- Kraftwerke, Raffinerien und Sicherheitsbereiche

### Komfort und Ästhetik

- 6 x 3 m oder 6 x 2,5 m breit
- 2,5 m lichte Raumhöhe
- Helle Fassade
- Große Fenster mit Rollläden
- Robuster, grauer PVC-Bodenbelag
- Basis-Sanitärausstattung
- Integrierte Kabel- und Leitungsführung

### Energie und Technologie

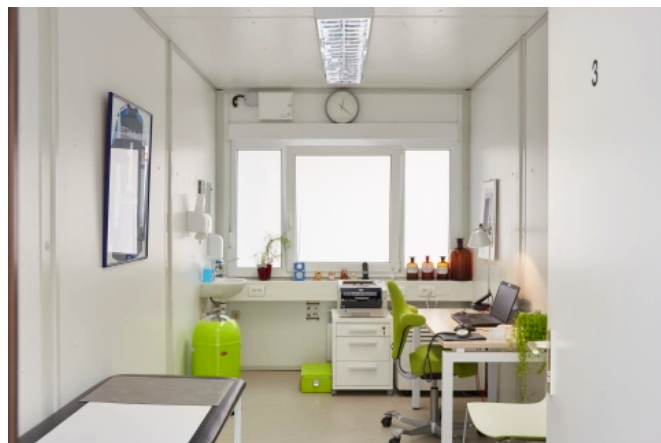
Wärmeschutz: GEG-konform für Mietzeiten bis zu 24 Monaten E-Heizung.

### Schutz und Sicherheit

Brandschutz: im Standard ohne, Erweiterung möglich.

Zahlreiche Service-Pakete für mehr Schutz und Sicherheit sowie zur

Einsparung von Energie runden unser Portfolio ab. Gerne beraten wir Sie individuell und entwickeln gemeinsam mit Ihnen Ihre optimale Raumlösung.



ADVANCE IN: das vielseitige, flexible Economy-Mietsystem

## Mietsysteme - Container für vorübergehenden Raumbedarf

Aus der Serie Modulare Raumlösungen von ALGECO

### ORIGIN

#### Das schnelle, funktionale Basic-Mietsystem

Produktprofil: Funktional und solide.

Die belastbare Ideallösung für praxisorientierte Arbeits- und Funktionsräume.

Einschließlich sicherer, abgeteilter Lagerfläche.

#### Einsatzbereiche

- Bau
- Handwerk
- Landwirtschaft

#### Produkteigenschaften

Die ORIGIN-Reihe ist das Musterbeispiel für praxismgerechte Arbeits- und Funktionsmodule. Das System umfasst sowohl kleine Raumeinheiten als auch großzügige Werkstattcontainer.

Die vorkonfigurierten Module sind die perfekten Raumhelfer für den Bau, das Handwerk und die Landwirtschaft. Zum Beispiel als Baubüro, als Werkstatt oder als Unterkunft – stets mit aufgabengerechter Ausstattung und Aufteilung.

Der WERKSTATTCONTAINER der ORIGIN-Reihe ist als Duo- oder Trio-Anlage verfügbar. Mit seiner speziellen Ausstattung trotz er härtesten Herausforderungen und Belastungen: breite zweiflügelige Tür, Bodenbelag aus Metallplatten, Metallverkleidung an den Wänden und eine auf den Maschineneinsatz ausgelegte Elektroinstallation.



ORIGIN - Bauleitungscontainer



ORIGIN - Werkstattcontainer außen



ORIGIN - Besprechungsraum

Der „ORIGIN“ Werkstattcontainer ist als Duo- oder Trio-Anlage verfügbar. Die breite 2-flügelige Tür, der Bodenbelag aus Metallplatten, die Metallverkleidung an den Wänden und die entsprechend ausgelegte Elektro-Installation machen dieses Spezialprodukt zur optimalen Raumlösung für Werkstattbetrieb und Maschinen.

## Mietsysteme - Container für vorübergehenden Raumbedarf

Aus der Serie Modulare Raumlösungen von ALGECO

### STORAGE

#### Lagercontainer

Produktprofil: Aufnahmefähig und stapelbar.

Die sichere mobile Lagerlösung für große Ansprüche. Auf Wunsch ausgerüstet mit Schwerlastregal, Sicherheitsschloss, Elektroanlage und Beleuchtung.

#### Einsatzbereiche

- Bau
- Handwerk
- Landwirtschaft



STORAGE außen



STORAGE offen

Als klassischer Seecontainer ist der großvolumige STORAGE mehrfach stapelbar. Mit ihm sind daher auch platzsparende Lager-Büro-Kombinationen mühelos realisierbar.

Durch spezielle Einrichtungs- und Ausstattungselemente macht ALGECO den STORAGE auf Kundenwunsch zur individuellen Komplett-Lagerlösung für den mobilen Einsatz.

## Mietsysteme - Container für vorübergehenden Raumbedarf

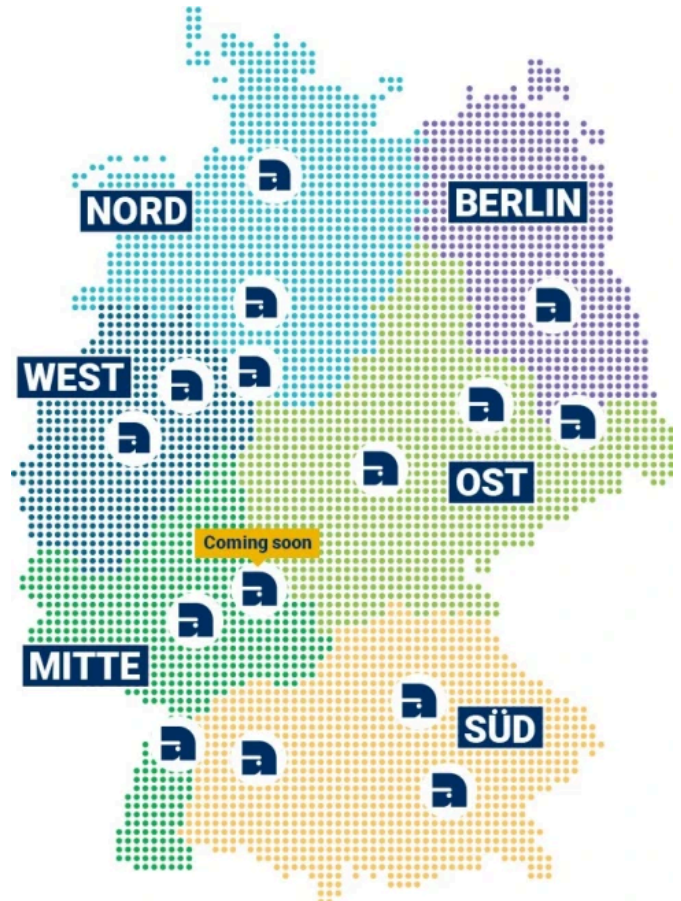
Aus der Serie Modulare Raumlösungen von ALGECO

### Disposition und Transport

Das deutsche ALGECO-Niederlassungsnetz mit 15 Standorten, die professionelle Disposition und der eigene Fuhrpark garantieren kurzfristige und termingerechte Lieferungen.

Weltweit stehen in über 20 weiteren Ländern kompetente ALGECO-Partner für internationale Projekte bereit.

Die Spezialabteilung für internationales Projektmanagement leistet den maßgeschneiderten Service rund um die Vermietung flexibler Raum- und sicherer Lagerlösungen sowie dauerhafte Modulbauten auf internationaler Ebene. Das Projekt wird dabei in deutscher Sprache abgewickelt – die Koordination mit der entsprechenden Ländergesellschaft übernimmt ALGECO. Als Vor-Ort-Anbieter garantiert ALGECO im Ausland die Konformität mit dem jeweiligen Landesbaurecht sowie die Berücksichtigung lokaler Vorschriften.



ALGECO-Niederlassungsnetz mit 15 Standorten

## 360° Service - Beratung, Planung, Lieferung und Montage von Raumlösungen

Aus der Serie Modulare Raumlösungen von ALGECO



Bei ALGECO erhält der Planer alles aus einer Hand: von der Beratung und Planung über die Lieferung und Montage bis zur schlüsselfertigen Übergabe der Containeranlage wird jeder Projektfortschritt vom ALGECO Expertenteam mit eigenen Architekten, technischen Zeichnern und Bauingenieuren begleitet.

Der Rundum-Service von ALGECO bietet alle Dienstleistungen aus einer Hand

### 360° Service-Konzept

So entstehen – ganz nach individuellen Wünschen – flexible und individuelle Raumlösungen mit entscheidenden Vorteilen, wie z.B. dem Data-Net-Service von ALGECO, mit dem man auch im Container schnell und sorglos online sein kann. Es handelt sich hierbei nur um einen Baustein innerhalb des „360° Service-Konzepts“. Dieses umfasst neben typischen Elementen der Baustellen-Infrastruktur, wie Baustrom und -Wasser, wichtige technische Themen, wie Netzwerk, Telekommunikation und Sicherheitstechnik sowie zahlreiche Serviceleistungen rund um die Verwaltung und Bewirtschaftung des Modulgebäudes, darunter Belegungsverwaltung, Hausmeisterservice und Unterhaltsreinigung. Von der Planung über den ersten Spatenstich bis zur fertigen Raumlösung in kürzester Zeit bei voller Kostenkontrolle und maximaler Flexibilität.

### Planung und Abwicklung



Planung und Abwicklung

Beratung, Planung und Projektabwicklung einschließlich der Abstimmung mit den Behörden übernimmt das Expertenteam von ALGECO jederzeit gerne.

## 360° Service - Beratung, Planung, Lieferung und Montage von Raumlösungen

Aus der Serie Modulare Raumlösungen von ALGECO

### Rundum sorglos – von der ersten Planung bis in den Gebäudebetrieb hinein:

#### Konzept und Planung

- Planungsauftrag
- Baugesuch
- Bautechnische Nachweise, wie zum Beispiel Wärme-, Schall- und Brandschutznachweis, Energieausweis, typengeprüfte Statik
- Brandschutzkonzept mit Fluchtplänen
- Bodengutachten
- Beantragung von Medien
- Unterschiedliche Finanzierungsmodelle: Mieten, Kaufen oder Leasing

#### Vom Modul zum Gebäude

- Gestellung eines SIGE-Koordinators
- Gebäudekonzepte für Hallen, Keller, Unterkonstruktionen
- Zuwege und Außenanlagen
- Unterbau, Fundamentierung und Entwässerung
- Gebäudedesign mit Fassadensystemen, Dachkonstruktionen und Attika
- Ökologische Gründächer und Grünfassaden
- Garten- und Landschaftsarbeiten

#### Einrichtung und Ausstattung

- IT- und Kommunikationstechnik
- Heizung und Klimatisierung
- Smarte Gebäudetechnik
- Wunsch-Bodenbeläge, zum Beispiel Teppichboden, Fliesen oder Linoleum
- Einrichtungspakete für Büroräume, Küche und Kantine
- Umzugs- und Einrichtungsservice

#### Nach der Gebäudeübergabe

- Wartungsverträge
- Versicherung
- Hausmeisterservice
- Entsorgung
- After-Sales-Service

### Gestaltung und Ausstattung

#### Fassadengestaltung

Bei Gebäuden mit großer Öffentlichkeitswirkung, hohem Besucheraufkommen oder langen Standzeiten lohnt sich ein individuelles Designkonzept zur Fassadengestaltung. ALGECO berät gerne über die vielfältigen Möglichkeiten. Als Alternative zur klassischen Ummantelung bietet ALGECO den DEKO-SERVICE. Er verkleidet Interimsgebäude mit individuell gestalteten Deko-Planen. Sie sind auch dann eine interessante Lösung, wenn die Gebäudefassade als Werbefläche genutzt werden soll.



Fassadengestaltung

## 360° Service - Beratung, Planung, Lieferung und Montage von Raumlösungen

Aus der Serie Modulare Raumlösungen von ALGECO



Inneneinrichtung



Inneneinrichtung

### Inneneinrichtung

ALGECO hält ein facettenreiches Ausstattungs- und Einrichtungsprogramm für alle Einsatzzwecke und Ansprüche bereit. Die Auswahl beinhaltet funktionales Mobiliar für Baubüro-, Aufenthalts- und Unterkunftscontainer ebenso wie ausgesprochen hochwertige Einrichtung für moderne Büro- und Verwaltungsbauten.

### Energie und Technologie



Data-Net One: Modulare Netzwerk- & Kommunikationstechnik

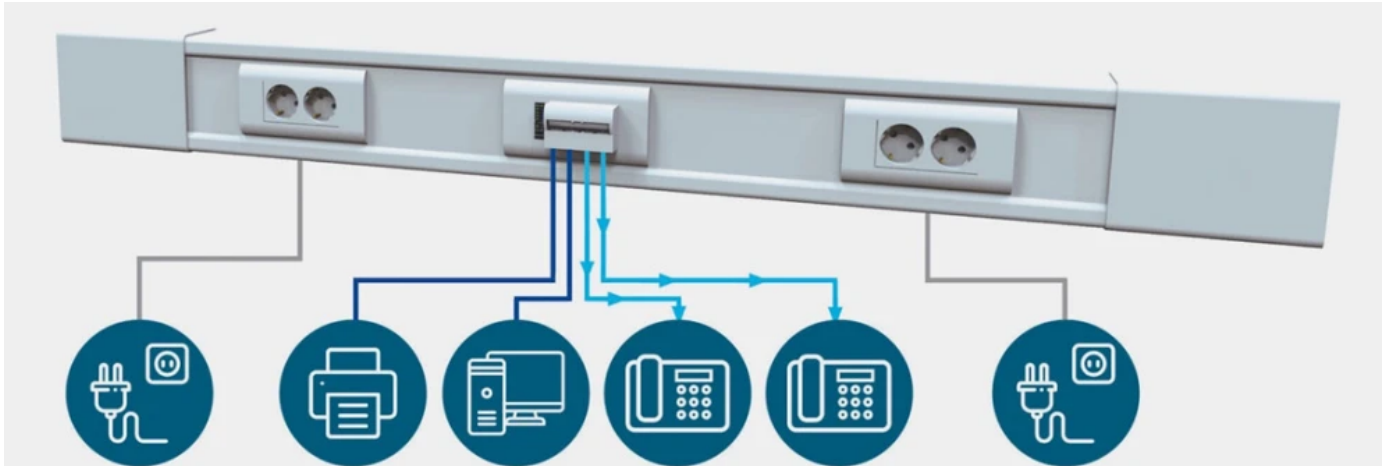
### Data-Net One: Modulare Netzwerk- & Kommunikationstechnik

**Data-Net One** ist eine modulare **Netzwerk- und Telekommunikationslösung**, die ein Höchstmaß an **Flexibilität, Sicherheit und Leistung** bietet. Mit Data-Net One lassen sich sowohl Modulgebäude als auch konventionelle Bestandsbauten innerhalb kurzer Zeit digitalisieren. Die Grundidee für Data-Net One stammt aus dem modularen Bauen. Vorgefertigte Module enthalten bereits alle Vorrichtungen für zeitgemäßes Arbeiten oder eine moderne Unterrichtsgestaltung: Netzwerk- und Telefonanschlüsse für die **VoIP-Telefonie, Steckdosen und WLAN Access Points**. Die Installation erfolgt nach dem Plug-and-Play-Prinzip innerhalb weniger Stunden, Aus- und Rückbau sind im laufenden Betrieb jederzeit möglich. Data-Net One lässt sich flexibel erweitern und ist sehr nachhaltig.

Produkte: IP-TELEFON • IAS • JACK PC • MULTIFUNKTIONSGERÄT • SPLIT-KLIMA • KLIMA-STAND

## 360° Service - Beratung, Planung, Lieferung und Montage von Raumlösungen

Aus der Serie Modulare Raumlösungen von ALGECO



Netzwerk und Kommunikation

### Netzwerk und Kommunikation

Der NETZWERK- & KOMMUNIKATIONS-SERVICE von ALGECO ist eine modulare Netzwerk- und Telekommunikationslösung. Sie ist speziell für den Modulbaubereich entwickelt und bietet ein Höchstmaß an Flexibilität, Sicherheit und Leistung.

Aus- und Rückbau sind im laufenden Betrieb jederzeit möglich. Dabei reduziert das vorkonfigurierte Stecksystem die Installationszeit auf ein Minimum. Auf Wunsch sorgen moderne **LWL- und Ringtechnik** für maximale Bandbreiten und höchstmögliche Ausfallsicherheit: Im Störfall einer Komponente bleibt das übrige Netzwerk voll funktionsfähig. Der **reaktionsschnelle Vor-Ort-Service von ALGECO** stellt sicher, dass eventuelle Störungen umgehend fachmännisch behoben werden.

Bereits in der Standardausführung beinhaltet ein Data-Net-Modul vier Netzwerkanschlüsse, **zwei ISDN-Telefonanschlüsse für digitale Telefonie – „Voice over IP“ (VOIP) sowie vier 220-/230-V-Steckdosen pro Container**. Änderungen dieser Spezifikation, zum Beispiel die Umrüstung auf analoge Telefonie, sind jederzeit möglich.



### Schutz und Sicherheit

#### Versicherung

Ob Feuer, Sturm, Einbruch oder Diebstahl: Es gibt viele Risiken, für die Mieter im Schadensfall haften. Diese Gefahren können hohe Kosten nach sich ziehen. Damit das Projekt kalkulierbar bleibt, übernimmt ALGECO auf Wunsch die komplette Versicherung des ALGECO Interimsgebäudes. Es werden verschiedene Versicherungspakete von Economy bis Premium, je nach individuellem Bedarf angeboten. Das ALGECO Rundum-Sorglos-Paket, die Premiumvariante, bietet einen umfassenden Schutz ohne Selbstbehalt.

#### Sicherheitstechnik und Brandschutz

In Zusammenarbeit mit entsprechenden Fachfirmen stellen wir ein individuelles Sicherheitskonzept nach den projektgegebenen Anforderungen unter Berücksichtigung der folgenden Themen:

## 360° Service - Beratung, Planung, Lieferung und Montage von Raumlösungen

Aus der Serie Modulare Raumlösungen von ALGECO



- ✓ Brandschutz
- ✓ Blitzschutz und Überspannungsanlagen
- ✓ Brandmelde- und Alarmtechnik
- ✓ Videoüberwachung
- ✓ Zugangskontrolle
- ✓ Flucht- und Rettungswegeplanung

Sicherheitstechnik und Brandschutz

### Treppen, Rampen und Podeste

Mit dem ALGECO Access Rampen- und Podestsystem lässt sich das mobile Gebäude innerhalb kürzester Zeit barrierefrei gestalten. Das modulare System aus vorkonfigurierten Standardelementen mit fertiger Statik wirkt sich auch auf der Kostenseite vorteilhaft aus: ALGECO Access steht für Planbarkeit, Schnelligkeit und 100 Prozent Wiederverwendbarkeit.

### Fundamente

Alle modularen Gebäude benötigen ein Fundament, das die entstehenden Lasten gleichmäßig in den Bauuntergrund leitet. Für die richtige Wahl des Fundamentes spielen verschiedene Faktoren eine Rolle wie Bodenbeschaffenheit, Aufstellort, Erdbebengefährdung, Gebäudegröße, geplante Nutzungsdauer sowie baurechtliche Bestimmungen.

Da manche Böden belastbarer sind als andere und auch einzelne Regionen ein höheres seismisches Risiko aufweisen, müssen Fundamente immer den örtlichen Gegebenheiten angepasst werden. Ein weiterer Aspekt ist die Gebäudehöhe, denn bei mehrstöckigen Gebäuden wirken viel stärkere Kräfte als bei Räumlichkeiten auf einer Ebene. Mit dem richtigen Fundament erhält eine Konstruktion die erforderliche Stabilität für die gewünschte Nutzungsdauer.

### Wartung und Reparatur von Containern

ALGECO bietet auch bei der Wartung und Reparatur von Containern professionelle Service-Leistungen auf höchstem Niveau. Die spezialisierten Service-Techniker überprüfen die einwandfreie Funktion der Container nach zertifizierten Prozessen. Defekte werden unverzüglich und zur vollsten Zufriedenheit behoben. Alle ALGECO-Standorte in Deutschland verfügen über eine hervorragend ausgestattete Werkstatt mit einem umfassenden Ersatzteillager.

### Facility Management im Modulgebäude

Mit ALGECO bietet ein umfassendes Service-Angebot für die Verwaltung und Bewirtschaftung des Container-Gebäudes.



- ✓ Verwaltung und Bewirtschaftung Ihres Container-Interimsgebäudes
- ✓ Belegungsverwaltung
- ✓ Gebäudereinigung
- ✓ Garten- und Landschaftsarbeiten
- ✓ Hausmeisterservice
- ✓ Sicherheitsdienste

Facility Management im Modulgebäude

### Gebäude-Desinfektion für Hygiene und Sicherheit

In Zeiten von Corona wird Hygiene in Kitas, Schulen, Büros und auf Baustellen wichtiger denn je. Deshalb hat ALGECO sein Service-Portfolio in Kooperation mit Belfor, der weltweiten Nr. 1 unter den Schadenssanierern, um Leistungen im Bereich Desinfektion erweitert. Die ständige professionelle Entkeimung von

## 360° Service - Beratung, Planung, Lieferung und Montage von Raumlösungen

Aus der Serie Modulare Raumlösungen von ALGECO

Innenräumen reduziert das Risiko einer möglichen Übertragung von COVID-19 mittels Schmierinfektion über kontaminierte Oberflächen. Dies trägt zur Sicherheit der Nutzer bei und erhöht damit auch die Chancen, den laufenden Betrieb fortzusetzen.

### Mission und Werte

#### ALGECO CARE - Zusammen gegen Ansteckungsgefahr

Modulare Gebäude helfen, medizinische Versorgungswege klar zu strukturieren und die Ansteckungsgefahr durch Viren zu minimieren.

ALGECO bietet sichere, schnelle und flexible Raumlösungen mit 360° Rundum-Service

#### ALGECO Gesundheits- und Sicherheitsversprechen

- ALGECO optimiert kontinuierlich seine Arbeitsweisen und Prozesse, um ein sicheres und gesundes Arbeitsumfeld zu schaffen.
- ALGECO schult regelmäßig sämtliche Mitarbeiterinnen und Mitarbeiter in allen dafür relevanten Bereichen.



Nachhaltigkeit und Sicherheit bei ALGECO

### Nachhaltigkeit und Sicherheit bei ALGECO

ALGECO trägt Verantwortung für unsere Lebensgrundlagen sowie für eine sichere und gesunde Arbeitsumgebung. Deshalb setzt der Hersteller alles daran, wirtschaftlichen Erfolg mit sicheren und umweltverträglichen Arbeitsweisen in einem gesunden Arbeitsumfeld zu verknüpfen. Vor diesem Hintergrund vertraut ALGECO ausschließlich ausgewählten Partnerunternehmen, die ihrerseits den Belangen von Umwelt, Gesundheit und Sicherheit verantwortungsvoll Rechnung tragen.

ALGECO ist Mitglied der



## 360° Service - Beratung, Planung, Lieferung und Montage von Raumlösungen

Aus der Serie Modulare Raumlösungen von ALGECO

