

Brandschutzsysteme/Baulicher Brandschutz SYSTEM WICHMANN®

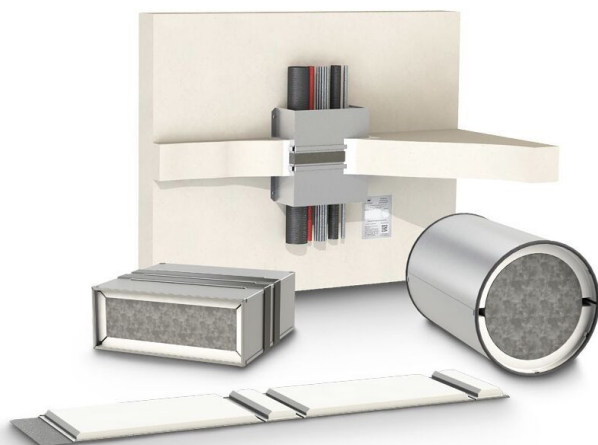
Von Wichmann Brandschutzsysteme



Wichmann Brandschutzsysteme GmbH
& Co. KG
Siemensstr. 7
57439 Attendorn
Deutschland

Tel.: +49 2722 6382-0
Fax: +49 2722 6382-299

info@wichmann.biz
www.wichmann.biz



Die branchenprägende Maxime: Komplexitätsreduktion bei der Planung und Montage ist der entscheidende Schlüssel zu einem sicheren und verlässlichen Brandschutz. Deshalb gestaltet Wichmann Brandschutzsysteme die Systeme so, dass Über- oder Falschbelegung von vornherein ausgeschlossen werden kann. Die Instandhaltung der Abschottungen gestaltet sich somit wesentlich günstiger und nachhaltiger. Werden Kabel über Installationsleerrohre verlegt, wie es bspw. im Wohnungsbau vorgeschrieben ist, dann entfällt bei Kabelnachinstallationen die Instandsetzung der Abschottung sogar komplett.

Die Wichmann KABELBOX® - Brandschutz genial einfach.

Beschreibung

Wichmann KABELBOX® – Das sind vorgefertigte Abschottungen aus einem Stahlblechkasten mit innenliegenden Paketen. Diese Pakete schäumen im Brandfall ab ca. 100°C selbständig auf und verschließen die Öffnung sicher. Durch ihre spezielle Bauweise können die Boxen zu 100 % belegt werden. Beschichtungen und Abstände zwischen den Kabeln sind nicht erforderlich. Montagefehler können so von vornherein ausgeschlossen werden. Spezielle und meist teure Brandschutzdichtstoffe entfallen.

Die Boxen können mit herkömmlichen Dichtstoffen sofort und kostengünstig instandgesetzt werden. Jede Wichmann KABELBOX® ist für Kabel aller Art, alle Kunststoffleerrohre nach DIN EN 61368 bis 63 mm Durchmesser, Hohlleiter, Koaxial-Hohlleiter, Rohre bis 1,5 cm und Bündelrohrsysteme (Blown-Fibre-Tubes) zugelassen.

Serien, Typen, Lieferprogramm

EasyFoam Kabelbox – Die einfache und schnelle Lösung für Wände

WD90 SYSTEM WICHMANN® – Die Universallösung für Wände und Decken

TW90/30 Faltbox SYSTEM WICHMANN® – Sauber, einfach und flexibel, für leichte Trennwände

UFK Kabelbox – Das Unterflur-Kabelschott für Kabel im Systemboden

Maßangaben

- WD90: Die Standard-Tiefe in Richtung der Kabelführung ist 27 cm. In der Breite und Höhe können standardmäßig folgende Abmessungen miteinander kombiniert werden: Höhen: 60, 80, 90, 100, 110 mm; Breiten: 90, 120, 160, 180, 200, 240, 280, 335, 380, 435, 480, 535, 580, 640 mm.

- TW90/30: Die Standard-Bauhöhe ist immer 60 mm. In der Breite bzw. Tiefe sind folgende Größen kombinierbar: Breiten: 120, 160, 200, 240, 280 mm; Tiefen: 125, 150 mm.

Zulassungen

EasyFoam - Kabelboxen: DIBt Z-19.15-202, aBG Z-19.53-2517

WD90 Kabelboxen: DIBt Z-19.15-202, aBG Z-19.53-2517

TW90/30 Kabelboxen: DIBt Z-19.15-1022, aBG Z-19.53-2444

Brandschutzsysteme/Baulicher Brandschutz SYSTEM WICHMANN®

Von Wichmann Brandschutzsysteme

UFK Kabelboxen: DIBt Z-19.15-202, aBG Z-19.53-2517

PRODUKTKATALOG 11/2024

Download Produktkatalog Wichmann Kabelbox®, Instafix® Kanal, Akustikbox

Modulabschottungen für Kabel- und Rohrverlegung MCT Brattberg

Aus der Serie Brandschutzsysteme/Baulicher Brandschutz SYSTEM WICHMANN® von Wichmann Brandschutzsysteme



Feuerfeste und druckdichte Abschottungssysteme für Kabel- und Rohrverlegungen in Gebäuden und marinen Umgebungen: MCT Brattberg Systeme schützen kritische Strukturen an Land und zur See. Sie werden weltweit in Kernkraftwerken, U-Booten, Radarstationen und anderen Umgebungen mit strengsten Sicherheitsanforderungen eingesetzt.

Kabel- und Rohrabschottungen MCT Brattberg Systeme

Die Wichmann Brandschutzsysteme sind der offizielle Vertriebspartner für alle MCT Brattberg Produkte in Deutschland. Der schwedische Hersteller ist seit 1950 spezialisiert auf feuerfeste und druckdichte Abschottungssysteme für Kabel- und Rohrverlegungen in Gebäuden und marinen Umgebungen. MCT Brattberg Systeme schützen kritische Strukturen an Land und zur See. Sie werden weltweit in Kernkraftwerken, U-Booten, Radarstationen und anderen Umgebungen mit strengsten Sicherheitsanforderungen eingesetzt. Im Sortiment befinden sich auch Hochdruckdichtungen mit integriertem Schutz vor Störsignalen, elektronischer Sabotage und elektromagnetischen Impulsen, die bei Blitzeinschlägen oder Atomexplosionen auftreten können.

Geprüfte Qualität

Die Konstruktion, Herstellung und Lieferung der Abschottungen ist nach ISO 9001 und 14001 für Qualitäts- und Umweltmanagementsysteme geprüft und zertifiziert. Die Modulabschottungen sind beständig gegenüber Feuer, Wasser sowie Druckeinflüssen und bestehen aus einem runden oder rechteckigen Einfach- oder Mehrfachrahmen mit Packstücken. Der Rahmen wird aus Winkelprofilen hergestellt und wird am Einsatzort einbetoniert oder eingemörtelt. Runde Rahmen können mithilfe eines Rundstutzens eingeschweißt werden. Bei besonders hohen Brandsicherungsanforderungen können zwei Rahmen Rücken an Rücken montiert werden.

Modulabschottungen für Kabel- und Rohrverlegung MCT Brattberg

Aus der Serie Brandschutzsysteme/Baulicher Brandschutz SYSTEM WICHMANN® von Wichmann Brandschutzsysteme

Einsatzbereiche



Offshore



Landgestützt



EMC



IECEx / ATEX



Erdung/Potentialausgleich

Produktprogramm

- RGB und RGG, auch als Rahmengruppen verfügbar
- RGP
- Komponenten/Zubehör
- StandardBlocks
- AddBlocks
- HandiBlocks

Modulabschottungen für Kabel- und Rohrverlegung MCT Brattberg

Aus der Serie Brandschutzsysteme/Baulicher Brandschutz SYSTEM WICHMANN® von Wichmann Brandschutzsysteme

- Kerne
- U-Blocks

Weitere Produkte auf Anfrage verfügbar



Einfache Montage

Die Installation erfolgt einfach und ist sogar möglich, wenn bereits Kabel verlegt wurden. Einzelne Rahmen können zu größeren Rahmengruppen vereint werden. MCT Brattberg hat 120,5 mm Innenbreite, 60 mm Tiefe und 10 mm Materialdicke als die optimalen Abmessungen identifiziert, mit der ein Höchstmaß an Stabilität gewährleistet wird. Heute ist diese Größe weltweiter Industriestandard. Die abgerundeten Ecken erhöhen die Stabilität des Rahmens zusätzlich. Weiterhin angeboten werden Isolationsmanschetten, spezielle Lösungen für EMV-Abschottungen, SR-Kabel und Rohrdichtungen sowie Deck- und Schottverschraubungen. Alle Speziallösungen werden auftragspezifisch hergestellt.

Das erweiterte Angebot

Projektierung

Wichmann unterstützt und berät den Planer bei der Planung komplexer Installationen.

Training

Wichmann schult Personal für den Onshore- und Offshore-Einbau.

So wird sichergestellt, dass die MCT Brattberg Abschottungen fachgerecht installiert werden.

Planungssoftware

Für Fachplaner interessant: Mit der kostenlosen Software RGPlan lassen sich Kabel- und Rohrdurchführungen von MCT Brattberg schnell und einfach konfigurieren. Der Benutzer gibt lediglich die Eckdaten für die geplante Abschottung ein. Daraufhin konfiguriert die Software automatisch die Dichtpackung mit allen erforderlichen Komponenten und Abpressmechanismen.

Die webbasierte Software umfasst zahlreiche projektspezifische Informationen, die die Planer in eigenen Konstruktionen verwenden können. Zudem kann von jedem Gerät und von überall aus auf den RGPlan zugegriffen werden. Änderungen können somit jederzeit vollzogen werden.

Modulabschottungen für Kabel- und Rohrverlegung MCT Brattberg

Aus der Serie Brandschutzsysteme/Baulicher Brandschutz SYSTEM WICHMANN® von Wichmann Brandschutzsysteme

Zulassungen

- Allgemeine Bauartgenehmigung RGB-30-aBG-2577, System MCT-BRATTBERG 2000, Typ RGB-30
- Allgemeine Bauartgenehmigung Z-19.53-2579, System MCT-BRATTBERG 2000, Typ RGB-90
- Allgemeine Bauartgenehmigung Z-19.53-2578, System MCT-BRATTBERG 2000, Typ RGP-30
- Allgemeine Bauartgenehmigung Z-19.53-2580, System MCT-BRATTBERG 2000, Typ RGP-90
- Allgemeine bauaufsichtliche Zulassung Z-19.15-439, Zubehörteile

Wichmann Brandschutzsysteme GmbH & Co. KG

Absender

Siemensstr. 7
57439 Attendorn
Deutschland

Tel. +49 2722 6382-0, Fax +49 2722 6382-299
info@wichmann.biz, www.wichmann.biz

Datum:

☐

Per Fax

☐

Per Brief

☐

Für meine Notizen

☐

Bitte nehmen Sie mit mir Kontakt auf und vereinbaren Sie einen Termin mit mir.

☐

Bitte übersenden Sie mir für Ihre Produkte das aktuelle Katalogmaterial.

☐

Bitte übersenden Sie mir für Ihre Produkte ausführliche Planungsunterlagen.

Anfrage zur Produktserie „Brandschutzsysteme/Baulicher Brandschutz SYSTEM WICHMANN®“

Mitteilung: