

Knauf Fassaden-Lösungen

Von Knauf Gips

KNAUF



© ROGER SCHWARZ

Knauf Gips KG
Am Bahnhof 7
97346 Iphofen
Deutschland

Tel.: +49 9323 310
Fax: +49 9323 31277

info@knauf.com
www.knauf.com

Die Knauf Wärmedämm-Verbundsysteme WARM-WAND steigern die Energieeffizienz enorm. Gleichzeitig schützt die Dämmung mit WARM-WAND die Fassade vor Witterungseinflüssen und sichert so langfristig den Wert des Objekts – eine sinnvolle Investition in die Zukunft.

Die Wärmedämmung von Gebäuden gehört zu den wichtigsten Energiesparmaßnahmen und den effektivsten Schritten zur Verminderung von Emissionen – insbesondere von CO₂. Außerdem gleicht ein Knauf WARM-WAND System die Innenwand- und Raumlufttemperatur perfekt aus, was auch bei gedrosselter Heizung für eine angenehme Wärme im Haus sorgt. Aber auch im Sommer steigert eine gedämmte Fassade den Wohnkomfort deutlich, da sie verhindert, dass zu viel Wärme durch die Fassade von außen nach innen gelangt.

Mehr Putz, mehr Schutz

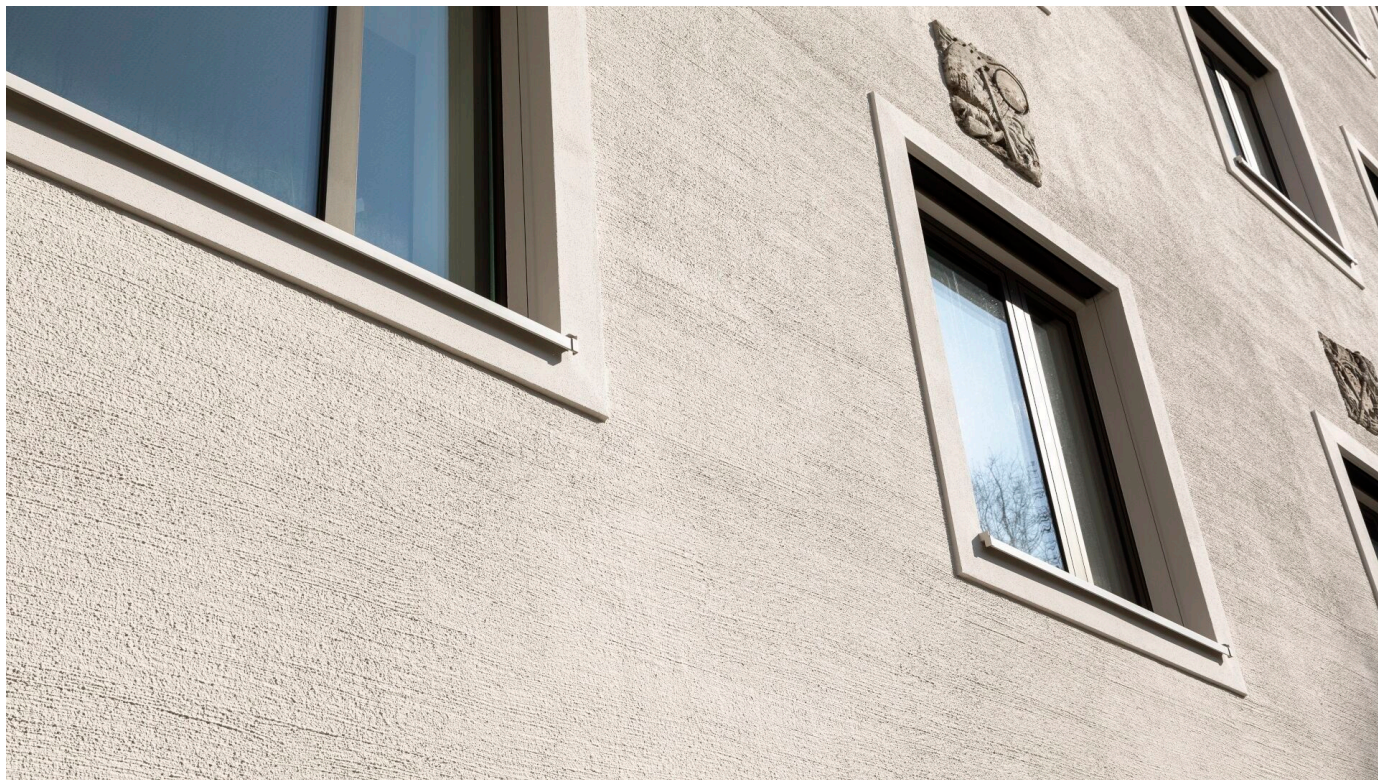
Eine Verbindung aus Funktion, Ästhetik und Ökonomie kommt in den dickschichtigen WARM-WAND-Systemen zum Ausdruck. Die äußerst haltbare und robuste Fassade bietet neben strapazierfähigen Oberflächen alle Vorteile mineralischer Putzsysteme auf Wärmedämmung. Die dicke mineralische Oberputzschicht schützt effektiv gegen mechanische Belastung und Witterung, bietet einzigartige Möglichkeiten bei der Fassadengestaltung und erhöht zusätzlich den Schall- und Brandschutz. Darüber hinaus sorgt sie für ein angenehmes Wohnklima.

Vielseitige Wege zu einzigartiger Ästhetik

Bei allen funktionalen und qualitativen Mehrwerten der Knauf WDVS ist die Ästhetik einer Immobilie ebenfalls ein wichtiges Kriterium bei der Entscheidung für eine Dämmlösung. Fachmännisch gestalteten Fassaden mit Knauf WARM-WAND Systemen sieht man die Dämmung kaum an. Sie werden zum charakterstarken Blickfang – selbst bei Altbau-Sanierungen. Neben klassischen Scheiben- und Filzputzen eröffnet insbesondere der Alleskönnerputz Knauf SM700 Pro individuelle Putztechniken wie Besenstrich, Kammzug oder Betonoptik. Selbst Klinker, Naturstein oder Fassadenprofile und traditionelles Bossenwerk lassen sich an der Fassade ganz nach Wunsch verwirklichen.

Mineralische Außenputze von Knauf

Aus der Serie Knauf Fassaden-Lösungen von Knauf Gips

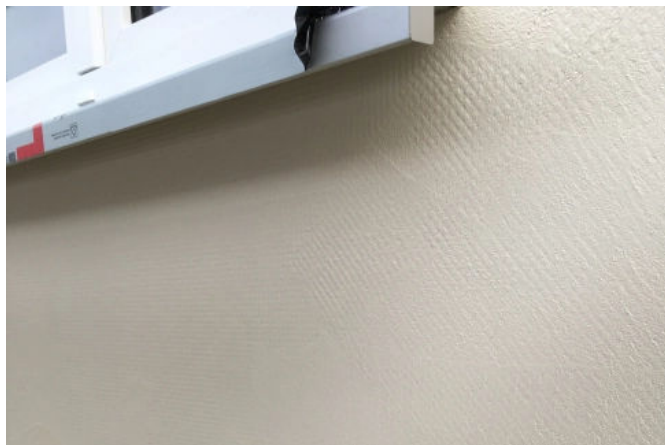


© Stefan Ernst

Mineralische Außenputze von Knauf mit Technologien für die schnelle und sichere Ausführung dauerhaft schöner Fassaden. Vom Leicht-Armier-Unterputz Knauf Gigamit, der drei Arbeitsschritte in einem ermöglicht, über den Alleskönnerputz Knauf SM700 Pro für klassische und individuelle Putzstrukturen bis zum Knauf MineralAktiv Putz-Farbe-System mit optimiertem Feuchtmanagement, das Fassaden biozidfrei vor Algen und Pilzen schützt - nachhaltig und mineralisch.

Knauf Unterputz

Allround-Talent Knauf Gigamit



Der Leicht-Armier-Unterputz Knauf Gigamit spart Zeit und Arbeit, denn er kann ohne Vorbehandlung aufgetragen werden.

Knauf Gigamit

Der Leicht-Armier-Unterputz Knauf Gigamit spart Zeit und Arbeit: Knauf Gigamit kann ohne Putzgrundvorbehandlung auf nahezu allen Untergründe aufgebracht werden. Eine eventuell notwendige, vollflächige Gewebeeinlage lässt sich dann ganz einfach ausführen.

Der naturweiße Gigamit mit mineralischen Leichtzuschlägen kann als Putz-Haftbrücke, Leichtunterputz, Armierungsputz, gestaltbarer Oberputz und als Unterputz für Keramik-Riemchen eingesetzt werden – an Fassade und Sockel.

Mineralische Außenputze von Knauf

Aus der Serie Knauf Fassaden-Lösungen von Knauf Gips

6-in-1 Hochleistungsputz

- Kein Produktwechsel zwischen Fassade und Sockel
- Vielseitig gestaltbarer Oberputz (Besenstrich, Kammzug, filzbarer/verwaschener Oberputz)
- Schnelle Baustellenabwicklung ohne Standzeiten
- Geringe Rüstzeiten und Arbeitsvorbereitung
- Effizientes und rationelles Arbeiten durch Silogängigkeit und maschinelle Verarbeitung
- Geprüft sicher

[Knauf Gigamit](#) | [Broschüre Knauf Gigamit](#)



Der helle 3-in-1-Putz Gigamit eignet sich für alle Untergründe.

Knauf Oberputz

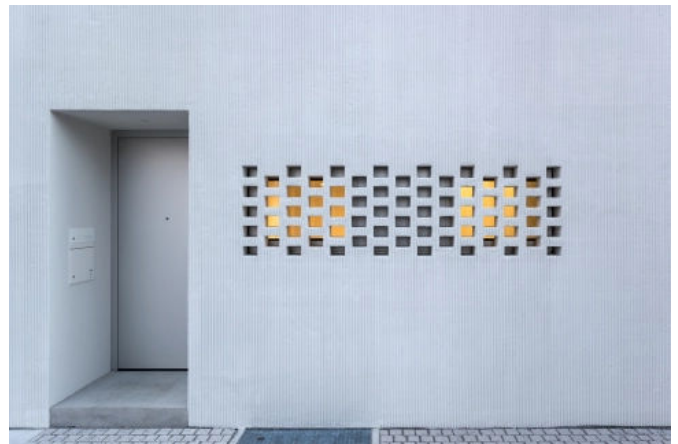
Individuelle Putzstrukturen

Knauf SM700 Pro

Neben klassischen Scheiben- und Filzputzen eröffnet insbesondere der Alleskönnerputz Knauf SM700 Pro individuelle Putztechniken wie Besenstrich, Kammzug oder Betonoptik.

Der mineralische Knauf SM700 Pro kann naturweiß oder eingefärbt als Oberputz gefilzt oder frei strukturiert werden. Er eignet sich für die Fassade und den Sockel und insbesondere für das Verkleben und Armieren aller Knauf WARM-WAND Systeme. Die spezielle Faserverstärkung bietet dabei höchste Sicherheiten.

[Knauf SM700 Pro](#) | [Broschüre Knauf SM700 Pro](#)



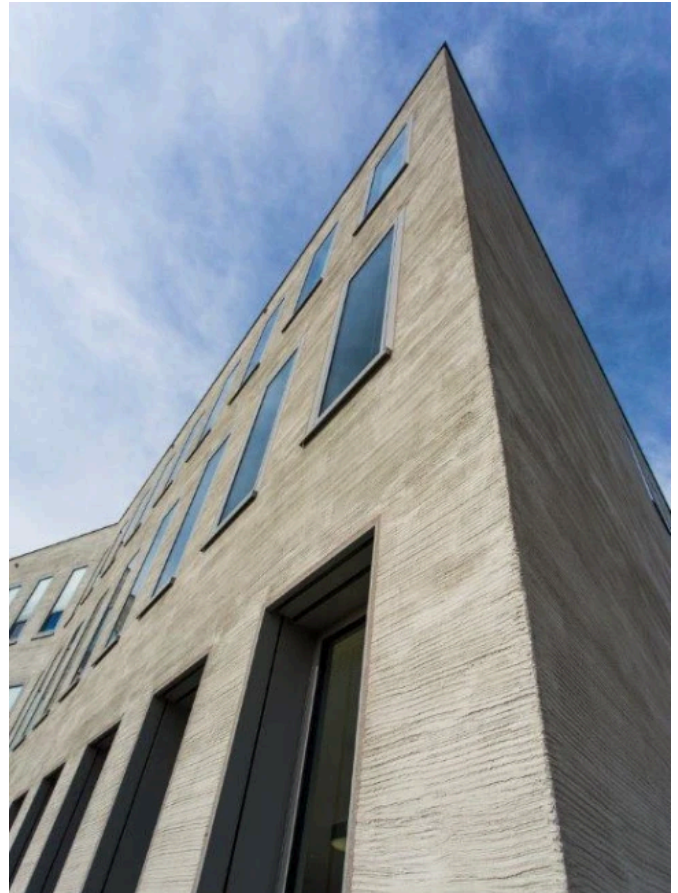
Mineralische Oberputze lassen die Fassade in unterschiedlichen Strukturen und Farben erstrahlen.

Mineralische Außenputze von Knauf

Aus der Serie Knauf Fassaden-Lösungen von Knauf Gips



Oberputz in Kammzugtechnik



Oberputz in Besenstrichoptik

Knauf Fassadenschutz

Dreifach-Fassadenschutz ohne biozide Filmkonservierer



Das mineralische Putz-Farbe-System Knauf MineralAktiv bewahrt Fassaden vor Algen und Pilzen.

Knauf MineralAktiv

Das mineralische Putz-Farbe-System Knauf MineralAktiv bewahrt Fassaden vor Algen und Pilzen – für lange Zeit und ohne biozide Filmkonservierer. Im System mit MineralAktiv Fassadenfarbe bietet der mineralische Scheibenputz höchsten Schutz vor Algen- und Pilzbefall.

Bei Neubau oder Komplettanierung ist die Anwendung im System mit MineralAktiv Fassadenfarbe zu empfehlen. Bei der Fassadenrenovierung erzielt das zweifache Auftragen von MineralAktiv Fassadenfarbe eine optimale Schutzwirkung.

Mineralische Außenputze von Knauf

Aus der Serie Knauf Fassaden-Lösungen von Knauf Gips

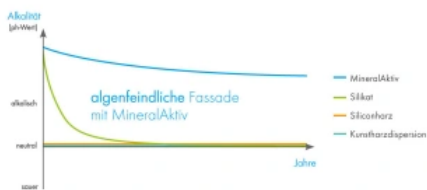
MineralAktiv Scheibenputz ist als Pulver oder pastös lieferbar, einfach zu verarbeiten und hoch ergiebig.

- Hohe Schutzwirkung gegen Algen und Pilze für lange Zeit
- Biozidfreier Fassadenschutz
- Keine Schadstoffauswaschung
- Wirtschaftliche Verarbeitung
- Farbe hochergiebig, schnell trocknend und regensicher
- Umfassende Gestaltungsmöglichkeiten

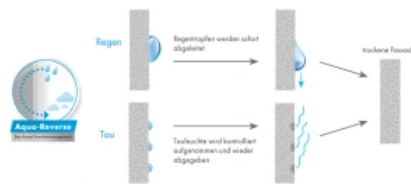
[Knauf MineralAktiv](#) | [Broschüre MineralAktiv](#)



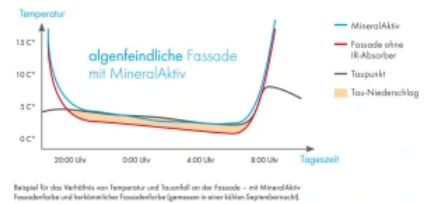
MineralAktiv Scheibenputz ist als Pulver oder pastös lieferbar, einfach zu verarbeiten und hoch ergiebig.



Schutzfaktor 1: Die lang anhaltende Alkalität des Bindemittels in Putz und Farbe sorgt für bewuchsfeindliche Bedingungen ohne schädliche Chemie (= keine Auswaschung von Bioziden).



Schutzfaktor 2: Das Aqua-Reverse Feuchtemanagement nimmt Taufeuchte kontrolliert auf und lässt sie rasch verdunsten. Regentropfen leitet die Fassade sofort ab.



Beispiel für das Verhältnis von Temperatur und Taupunkt an der Fassade - mit MineralAktiv Fassadenfarbe und herkömmlicher Fassadenfarbe (gemessen in einer kalten Septembernacht)

Schutzfaktor 3: Infrarotaktive Farbpigmente in der MineralAktiv Fassadenfarbe erhöhen die Oberflächentemperatur, verringern so den Tau-Niederschlag und beschleunigen die Rücktrocknung.

Knauf Gips KG

Absender

Am Bahnhof 7
97346 Iphofen
Deutschland

Tel. +49 9323 310, Fax +49 9323 31277
info@knauf.com, www.knauf.com

Datum:

Per Fax

Per Brief

Für meine Notizen

- Bitte nehmen Sie mit mir Kontakt auf und vereinbaren Sie einen Termin mit mir.
- Bitte übersenden Sie mir für Ihre Produkte das aktuelle Katalogmaterial.
- Bitte übersenden Sie mir für Ihre Produkte ausführliche Planungsunterlagen.

Anfrage zur Produktserie „Knauf Fassaden-Lösungen“

Mitteilung: