

Metaldecken und Deckenlösungen

Von durlum



© Joerg

durlum GmbH
An der Wiese 5
79650 Schopfheim
Deutschland

Tel.: +49 7622 3905-0
Fax: +49 7622 3905-42

info@durlum.de
www.durlum.com

durlums Metaldecken und Leuchten, integrierte Decke-Lichtlösungen, Tageslichtsysteme und Wandverkleidungen eignen sich für vielfältige architektonische Anwendungen. Von Flughäfen und Bahnhöfen, über Einkaufszentren, Bürogebäude und Bildungseinrichtungen bis hin zu Gesundheitszentren, Kulturbauten, Freizeitanlagen oder in der Außenarchitektur – durlum bietet für jede Anwendung eine passende, individuelle Lösung.

Metaldecken für vielfältige architektonische Anwendungen

Aus der Serie Metaldecken und Deckenlösungen von durlum



Die Metaldecken von durlum vereinen Funktion und Design. Sie bieten individuelle Gestaltungsfreiheit und universelle Einsetzbarkeit. Als Hersteller von Decken, Licht- und Tageslichtsystemen ist es durlum möglich, aufeinander abgestimmte Decke-Licht-Kombinationen anzubieten.

Metaldecken

Die Metaldecken von durlum finden Einsatz in Flughäfen, Bahnhöfen, Schulen, Universitäten, Museen, Galerien, Banken, Krankenhäusern, Büros, Einkaufszentren, Sportanlagen, Industrie, Wohnhäusern usw.

Lieferprogramm:

- Deckensegel
- Langfeldplatten
- Streckmetaldecken
- Rasterdecken
- Kassettendecken

Metaldecken für vielfältige architektonische Anwendungen

Aus der Serie Metaldecken und Deckenlösungen von durlum

Deckensegel



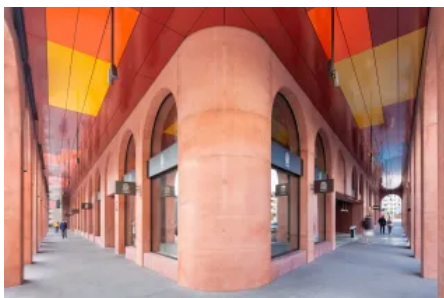
Vattenfall SXB Südkreuz, Berlin [DE]; (© Mark Seelen)

Die Deckensegel von durlum sind frei abgehängte Metaldecken, die aus einer oder mehreren Platten bestehen und flexibel und vielseitig einsetzbar sind. Mit betonkernaktivierten Decken kombinierbar. Die Segel sind geeignet um die Raumakustik zu verbessern, als Kühldecke in Bürogebäuden und als Reflexionsfläche für die Lichtlenkung.

Verschiedene Typen der dur-SOLO Metall-Deckensegel sind erhältlich.

Weiterführende Informationen: [durlum Deckensegel](#)

Langfeldplatten



Chäsismatt, Rotkreuz [CH]; Foto: Thomas Krauss

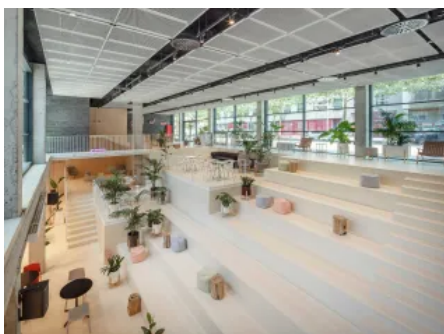
Die Langfeldplatten von durlum sind Metaldeckenelemente aus Stahl oder Aluminium und in verschiedenen Perforationen erhältlich.

Gegliedert in Raum- und Flursysteme, erfüllen die Langfeldplatten verschiedensten Anforderungen und sind von einfachen Klemm- bis zu hochkomplexen Systemen erhältlich.

Verschiedene Raum- und Flursysteme stehen zur Verfügung.

Weiterführende Informationen: [durlum Langfeldplatten](#)

Streckmetalldecken



Pallars, Barcelona [ES]; Foto: Oriol Gómez

Die Streckmetalldecken von durlum sind Metaldecken, die durch verschiedene Maschengrößen transparente oder geschlossene Deckenbilder erzeugen.

Die RHOMBOS Streckmetalldecken sind in Gebäuden eine Produktlösung, wenn große freie Deckenquerschnitte gefordert sind.

Streckmetalldecken sind in bestimmten Herzfrequenzen akustisch neutral, lassen sich aber auch als Akustikdecken mit schwarzem oder weißem Akustikvlies einsetzen.

Verschiedene Raum- und Flursysteme sind erhältlich.

Weiterführende Informationen: [durlum Streckmetalldecken](#).

Metaldecken für vielfältige architektonische Anwendungen

Aus der Serie Metaldecken und Deckenlösungen von durlum

Rasterdecken



Stadtbibliothek, Mittweida [DE]; (© Robert Gommlich)

Rasterdecken von durlum sind offene Metaldecken, die durch unterschiedliche Strukturen, Materialien und Oberflächen Designakzente setzen.

Auch in Kombination mit anderen Metaldecken und Lichtsystemen von durlum sind die individuelle Gestaltungsmöglichkeiten möglich.

Verschiedene Deckendesigns in Linear-, Einsteg-, Breitsteg- und multidirektionalen Rastern gegliederte Rasterdecken stehen zur Verfügung.

Weiterführende Informationen: [durlum Rasterdecken](#).

Kassettendecken



Metaldeckensystem S1 Klemmsystem, Foto: Oliver Kern

Kassettendecken von durlum sind glatte Metaldeckenelemente aus Stahl oder Aluminium und in verschiedenen Perforationen erhältlich.

Individuelle Gestaltungsmöglichkeiten sind möglich: Stahl, Edelstahl, Aluminium oder RAL-Farbenbeschichtungen.

Die Leuchten für die Metallkassettensysteme werden mittels Plug-in Verbindungen integriert.

Weiterführende Informationen zu [durlum Kassettendecken](#).

Funktionsdecken

Die Funktionsdecken von durlum finden Einsatz in Sporthallen, Gebäuden, Büros und Reinräumen usw.

Lieferprogramm:

- Taifun
- Brandschutzdecken dur-F30
- Deckensegel dur-SOLO ACTIVE
- Reinraumdecke dur-HYTEC
- Absorptionssysteme dur-SONIC

Metaldecken für vielfältige architektonische Anwendungen

Aus der Serie Metaldecken und Deckenlösungen von durlum

Taifun



Sekundarschule Grüze 5, Dübendorf [CH]; (© Beat Bühler)

TAIFUN Metaldecken von durlum sind stoßfest, ballwurf- und windsicher. Geeignet für Sporthallen und U-Bahnstationen aufgrund der mechanischen Belastungen und langjähriger Beanspruchung.

Die Metaldeckensysteme wurden auf Stoßfestigkeit[nach DIN EN 13964, Anhang D und Ballwurfsicherheit nach DIN 18032-3 getestet und in der Klasse 1A zertifiziert.

Weiterführende Informationen: [durlum TAIFUN Ballwurfsichere Decken](#).

Brandschutzdecken dur-F30



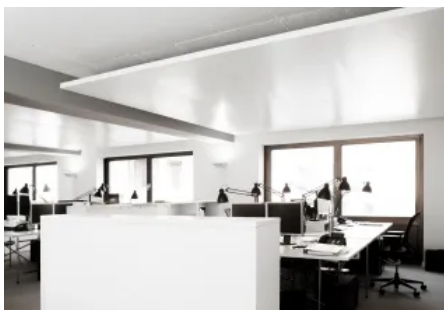
Firmenzentrale BayWa München [DE]; Foto: Julia Schambeck

Brandschutzdecken von durlum sind universell einsetzbare Metaldecken, die besondere Anforderungen an den baulichen Brandschutz erfüllen und sich zudem in Kombination mit Licht wirkungsvoll einsetzen lassen.

Die dur-F30 310.30 Easy-Click Brandschutzdecke verfügt über einen Feuerwiderstand von 30 Minuten. Die Deckenelemente der Einhängesysteme sind mittels des Easy-Click-Mechanismus werkzeuglos abklappbar und horizontal im Trageprofil verschiebbar.

Weiterführende Informationen: [durlum Brandschutzdecken dur-F30](#)

Deckensegel dur-SOLO Active



dur-SOLO Active

Das Akustiksegel dur-SOLO ACTIVE aus Metall eignet sich für die Anwendung unter kernaktivierten Betondecken.

Die Wärmeleitfähigkeit der Betondecke wird weniger beeinträchtigt und mittlere und hohe Frequenzen werden durch die Decke absorbiert.

Einfache Montage und Demontage.

Weiterführende Informationen: [durlum Deckensegel dur-SOLO ACTIVE](#)

Metaldecken für vielfältige architektonische Anwendungen

Aus der Serie Metaldecken und Deckenlösungen von durlum

Reinraumdecke dur-HYTEC

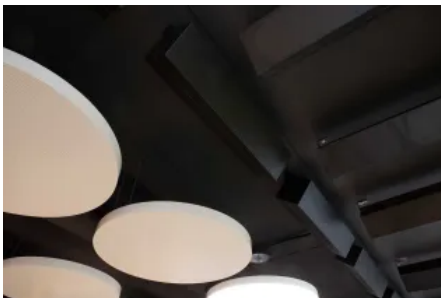


dur-HYTEC S5-C1 Reinraumdecke

Die dur-HYTEC S5-C1 ist eine Metallkassettendecke und für den Einsatz in Räumen mit besonderen Anforderungen an Umgebungsreinheit geeignet wie bspw. in der Pharmazie, Medizin-, Chemie-, Industrie- und Luft- und Raumfahrtbranche.

Weiterführende Informationen: [durlum Reinraumdecke dur-HYTEC](#)

Absorptionssysteme dur-SONIC



Felix Platter-Spital, Basel [CH]; Foto:Thomas Krauss

dur-SONIC Absorptionssysteme sind Metaldeckenelemente, die die Akustik in Kommunikationsräumen und in Bereichen mit hohem Schallpegel optimieren.

Die Schallabsorber für Decke und Wand können farblich gestaltet und im Hintergrund oder als Blickfang eingesetzt werden.

Weiterführende Informationen: [durlum Absorptionssysteme dur-SONIC](#)

durlum GmbH

Absender

An der Wiese 5
79650 Schopfheim
Deutschland

Tel. +49 7622 3905-0, Fax +49 7622 3905-42
info@durlum.de, www.durlum.com

Datum:

☐

Per Fax

☐

Per Brief

☐

Für meine Notizen

☐

Bitte nehmen Sie mit mir Kontakt auf und vereinbaren Sie einen Termin mit mir.

☐

Bitte übersenden Sie mir für Ihre Produkte das aktuelle Katalogmaterial.

☐

Bitte übersenden Sie mir für Ihre Produkte ausführliche Planungsunterlagen.

Anfrage zur Produktserie „Metaldecken und Deckenlösungen“

Mitteilung: