

megawood® Terrassendielen aus GCC (German Compact Composite)

Von megawood by Novo-Tech



NOVO-TECH Trading GmbH & Co. KG
Siemensstr. 31
06449 Aschersleben
Deutschland

Tel.: +49 3473 22503-0
Fax: +49 3473 22503-15

info@megawood.com
www.megawood.com

GCC

GCC (German Compact Composite) von NOVO-TECH ist ein Holzwerkstoff, der in der Grundrezeptur bis zu 75 % Naturfasern enthält. Ergänzt wird die Holzfaser mit High-Performance-Polymeren aus aufbereiteten Kunststoffen erster Industrieanwendungen. Der Grundsatz von NOVO-TECH: Neben Holz werden nur so viele Zusatzstoffe wie unbedingt nötig verwendet und es wird sichergestellt, dass jeder davon zur Materialgesundheit und Kreislauffähigkeit des Werkstoffes beiträgt. Bei einigen Produkten wird ein Teil der Werkstoffrezeptur durch recyceltes Kunstharz ersetzt, wodurch besondere, spezifische Produkteigenschaften erzielt werden.

Der Unterschied zu WPC

WPC (Wood-Plastic-Composite) Werkstoffe hingegen können einen sehr hohen Anteil an Kunststoffen beinhalten, je nach Herkunft von über 50 %, bei ummantelten (co-extrudierten) Dielen sogar bis zu 70 %. Diese Werkstoffe werden daher auch als holzfaserverstärkte Kunststoffe bezeichnet. Der polymergebundene GCC-Holzwerkstoff unterscheidet sich damit stark von WPC in der Zusammensetzung, den Eigenschaften und dem Herstellungsverfahren.

GCC HOLZart

Die Werkstoffvariante GCC HOLZart besteht aus bis zu 75 % Holzfasern. Diese werden zerkleinert und im trockenen Zustand mit Polymeren (recycelter Kunststoff) und Additiven (Bindemittel und Farbe) vermischt. Die eingesetzten Polymere dienen dabei als „Klebstoff“ und halten die Naturfasern zusammen.

Der hohe und weltweit einmalige Anteil von Holzfasern macht das robuste Material GCC HOLZart genauso verarbeitbar wie Hartholz. Egal, ob Sägen, Bohren, Schleifen oder Hobeln – mit den gängigen Werkzeugen zur Holzverarbeitung wird der durchgängig homogene Holzwerkstoff in die gewünschte Form gebracht.

Zur Werkstoffvariante GCC HOLZart zählen die Terrassendielen:

- CLASSIC
- SIGNUM
- PREMIUM
- PREMIUM PLUS

GCC HARZart

Der Unterschied zu GCC HOLZart liegt bei GCC HARZart darin, dass ein Teil der Inhaltsstoffe durch recyceltes Kunstharz ersetzt wird. So ergibt sich ein Holzanteil von mind. 50 %. Die restlichen 50% ergeben sich aus dem Kunstharz, den Polymeren und den Additiven. Der Kunstharzanteil verleiht dem Werkstoff seinen Namen.

Durch den Anteil an Kunstharzen, z. B. aus recycelten Windkraft-Rotorblättern, weist GCC HARZart spezifische Eigenschaften auf. Es ist dichter und härter, was zu einem stärkeren Verschleiß der Werkzeuge führt. Der durchgängig homogene Werkstoff kann umlaufend gefast werden. Es wird keine vollflächige Bearbeitung der Oberfläche wie Hobeln, Bürsten, Schleifen empfohlen.

Zur Werkstoffvariante GCC HARZart zählen die Terrassendielen:

Planungsrelevante Informationen zu über 400.000 Bau-, Ausstattungs- und Einrichtungsprodukten.

megawood® Terrassendielen aus GCC (German Compact Composite)

Von megawood by Novo-Tech

- CLASSIC VARIA
- DYNUM
- DELTA

Weitere Detailinformationen in der Produktserie:

megawood® Unterkonstruktionen für Terrassendielen, Zubehör und Montage

megawood® Terrassenplaner

megawood® Terrassendielen DELTA

Aus der Serie megawood® Terrassendielen aus GCC (German Compact Composite) von megawood by Novo-Tech



Die Terrassendiele DELTA ist das erste megawood® Produkt mit Rohstoffen aus ausgedienten Windkraft-Rotorblättern. Die Terrassendiele gehört zur Werkstoffvariante GCC HARZart, mit einem bernsteinartigen Charakter mit über 50 % Holzanteil und bis zu 30 % wiederaufbereitetem Kunstharz.

megawood® Terrassendiele DELTA (GCC HARZart)

Eigenschaften

Die Terrassendiele DELTA ist das erste megawood® Produkt mit Rohstoffen aus ausgedienten Windkraft-Rotorblättern. Durch das natürliche, lebendige Muster, ergibt sich je nach Tageszeit ein einzigartiges Spiel zwischen Licht und Schatten. Dabei weist die DELTA eine außergewöhnliche Oberflächenstruktur auf, angelehnt an die Oberfläche von Schiefer und an die Struktur von Flussdeltas, welche eine Verlegung ganz ohne Gefälle ermöglicht. Die Terrassendiele gehört zur Werkstoffvariante GCC HARZart, mit einem bernsteinartigen Charakter mit über 50 % Holzanteil und bis zu 30 % wiederaufbereitetem Kunstharz.



Terrassendiele DELTA

GCC
HARZart

Material: GCC HARZart (min. 50 % Holzanteil)

Oberfläche: Strukturiert und mattiert, einzelne Farben mit Farbverlauf

Maße (Höhe x Breite): 21 x 145 mm

Längen: 4.200 mm, 4.800 mm, 6.000 mm

megawood® Terrassendielen DELTA

Aus der Serie megawood® Terrassendielen aus GCC (German Compact Composite) von megawood by Novo-Tech

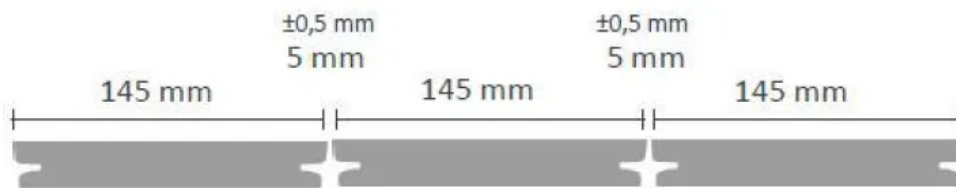
Farbtöne: Ingwer, Lorbeer, Sel Gris, Varia Schokoschwarz, Varia Grau



Farblich passende Rhombusprofile als Abschlussleisten:
Varia Schokoschwarz, Varia Grau, Ingwer, Lorbeer, Sel Gris

Rhombusprofile

Profileigenschaften



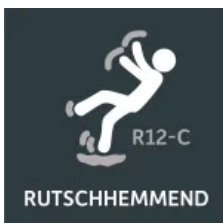
Profilskizze



Sonstige Eigenschaften
0 % Gefälle möglich



Fugenbreite 5 mm, offen



rutschhemmend R12-C

megawood® Terrassendielen DELTA

Aus der Serie megawood® Terrassendielen aus GCC (German Compact Composite) von megawood by Novo-Tech



schwer entflammbar Bfl-s1



pflegeleichter

Weitere Informationen und Anwendungsbeispiele

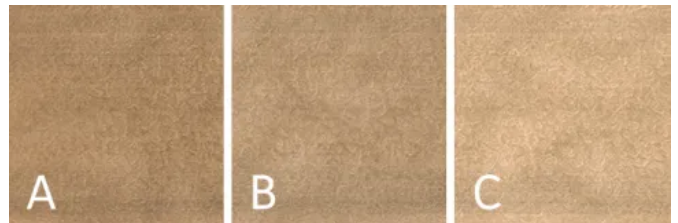
DELTA Terrassendiele mit dem megawood® Terrassenplaner planen

Natürliche Farbreifung

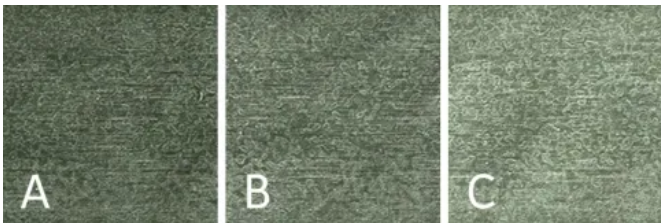
A - Nach der Verlegung

B - Nach 1 bis 2 Monaten

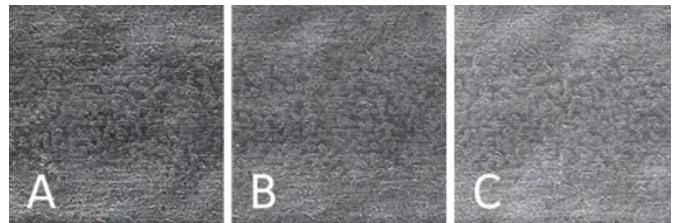
C - Nach 6 bis 8 Monaten



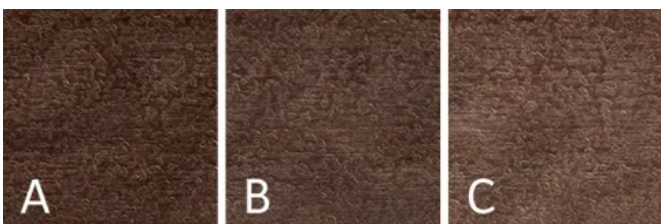
Ingwer



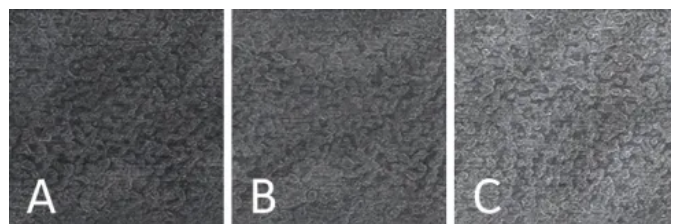
Lorbeer



Sel Gris



Varia Schokoschwarz



Varia Grau

megawood® Terrassendielen DELTA

Aus der Serie megawood® Terrassendielen aus GCC (German Compact Composite) von megawood by Novo-Tech

Objektbeispiele



Terrassendiele DELTA in Varia Grau mit offener Fuge



Terrassendiele DELTA in Ingwer



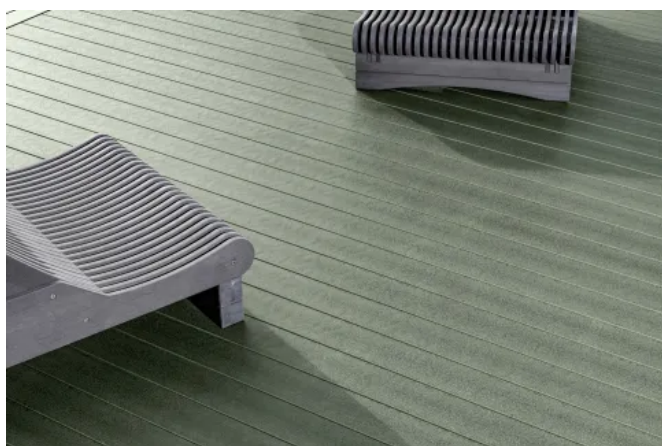
Terrassendiele DELTA in Lorbeer, in Thale am Hexentanzplatz (Harz)



Terrassendiele DELTA in Lorbeer, in Thale am Hexentanzplatz (Harz)



Terrassendiele DELTA in Lorbeer, in Thale am Hexentanzplatz (Harz)



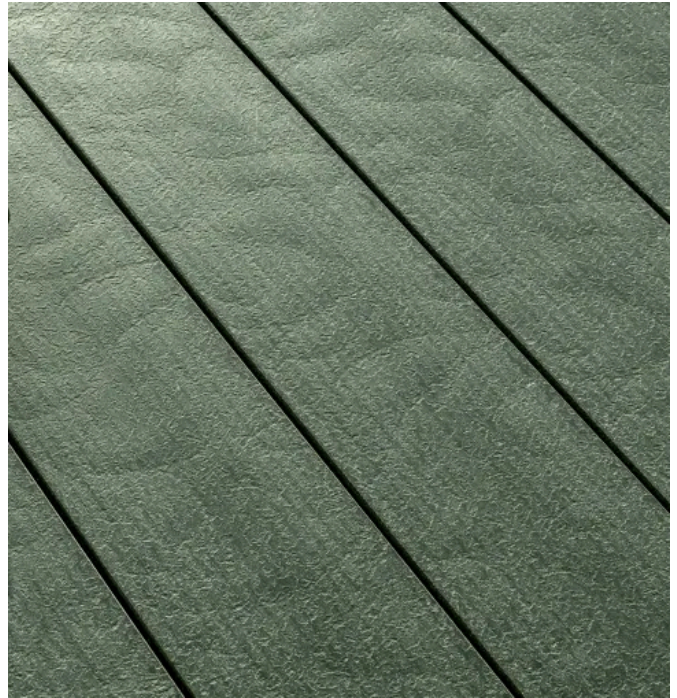
Terrassendiele DELTA in Lorbeer, in Thale am Hexentanzplatz (Harz)

megawood® Terrassendielen DELTA

Aus der Serie megawood® Terrassendielen aus GCC (German Compact Composite) von megawood by Novo-Tech



Terrassendiele DELTA in Lorbeer, in Thale am Hexentanzplatz (Harz)



Terrassendiele DELTA in Lorbeer

NOVO-TECH Trading GmbH & Co. KG

Absender

Siemensstr. 31
06449 Aschersleben
Deutschland

Tel. +49 3473 22503-0, Fax +49 3473 22503-15
info@megawood.com, www.megawood.com

Datum:

Per Fax

Per Brief

Für meine Notizen

Bitte nehmen Sie mit mir Kontakt auf und vereinbaren Sie einen Termin mit mir.

Bitte übersenden Sie mir für Ihre Produkte das aktuelle Katalogmaterial.

Bitte übersenden Sie mir für Ihre Produkte ausführliche Planungsunterlagen.

Anfrage zur Produktserie „megawood® Terrassendielen aus GCC (German Compact Composite)“

Mitteilung: