

MEA Regenwasser Entwässerungslösungen

Von MEA Bautechnik



BUILDING SUCCESS

MEA Bautechnik GmbH
Sudetenstr. 1
86551 Aichach
Deutschland

Tel.: +49 8251 91-0
Fax: +49 8251 91-1360

info@mea-group.com
www.mea-group.com



MEA ist spezialisiert auf Entwässerungssysteme sowie auf Systeme zur Regenwasserrückhaltung und -behandlung. Das Unternehmen bietet ein umfassendes Produkt- und Service-Programm, um Regenwasser sicher aufzufangen, abzuleiten, zu speichern, zu reinigen, zu versickern und zur Weiterbenutzung. MEA Water Management bietet Entwässerungslösungen an, die universal eingesetzt werden können wie auch sehr spezialisierte Produkte, die maßgeschneidert auf bestimmte Anwendungen entwickelt wurden.

Zum MEA-Produktportfolio gehören u.a. die Universal-Rinnen MEADRAIN S aus hochwertigem Polymerbeton sowie die MEARIN PLUS und EXPERT Rinnen aus GFK. Durch das vielseitige Roste Programm mit Belastungsklassen von A15 bis E 600 und der CLIPFIX Rostsicherung, können diese Systeme für fast alle Anwendungsbereiche benutzt werden. Die MEADRAIN EN und ENS Entwässerungsrinnen mit Belastungsklassen bis F900 sind speziell für Hochlastflächen wie Industrieanlagen, Flughäfen und Container Terminals gemacht. Das MEADRAIN DM Produktsortiment besteht aus monolithischen Polymerbeton-Rinnen und wird für den Bau von Straßen und Parkflächen eingesetzt. Die MEAKERB ist ein Bordstein mit Entwässerungsrinne und wird im innerstädtischen Bereich benutzt.

Auch für Gebäude bietet MEA Water Management Entwässerungslösungen an. Die MEADRAIN PG aus Polymerbeton und die MEARIN PG EVO aus GFK wurden speziell für die Entwässerung von Tiefgaragen und Parkdecks entwickelt. MEATEC Lösungen dienen dem Schutz von Fassaden und Terrassen gegen stauendes Wasser und schützen die Bausubstanz. Lösungen zur Regenwasserbehandlung und Baumbewässerung liefert MEA mit der MEACLEAN PRO sowie Punktentwässerungslösungen und Produkte zur Regenwasserzurückhaltung und -versickerung mit dem MEASTORM-System.

Die Kompetenz von MEA Water Management ist weltweit anerkannt. So konnte MEA prestigeträchtige Projekte für sich gewinnen, z.B. die Formel 1 Strecke in Bahrain, die olympische Anlage in Sotchi/Russland oder das Viaduc de Millau in Frankreich.

Lieferprogramm

- **Entwässerungssysteme aus glasfaserverstärktem Kunststoff**
 - MEAHOME PLUS
 - MEAFLUID
 - MEARIN PLUS und MEARIN EXPERT
 - MEARIN PLUS FLAT
 - MEARIN PG EVO OS und AS
- **Linienentwässerung aus Polymerbeton**
 - MEAGARD II
 - MEADRAIN PG
 - MEADRAIN SV / SVF
 - MEADRAIN SE /SEF

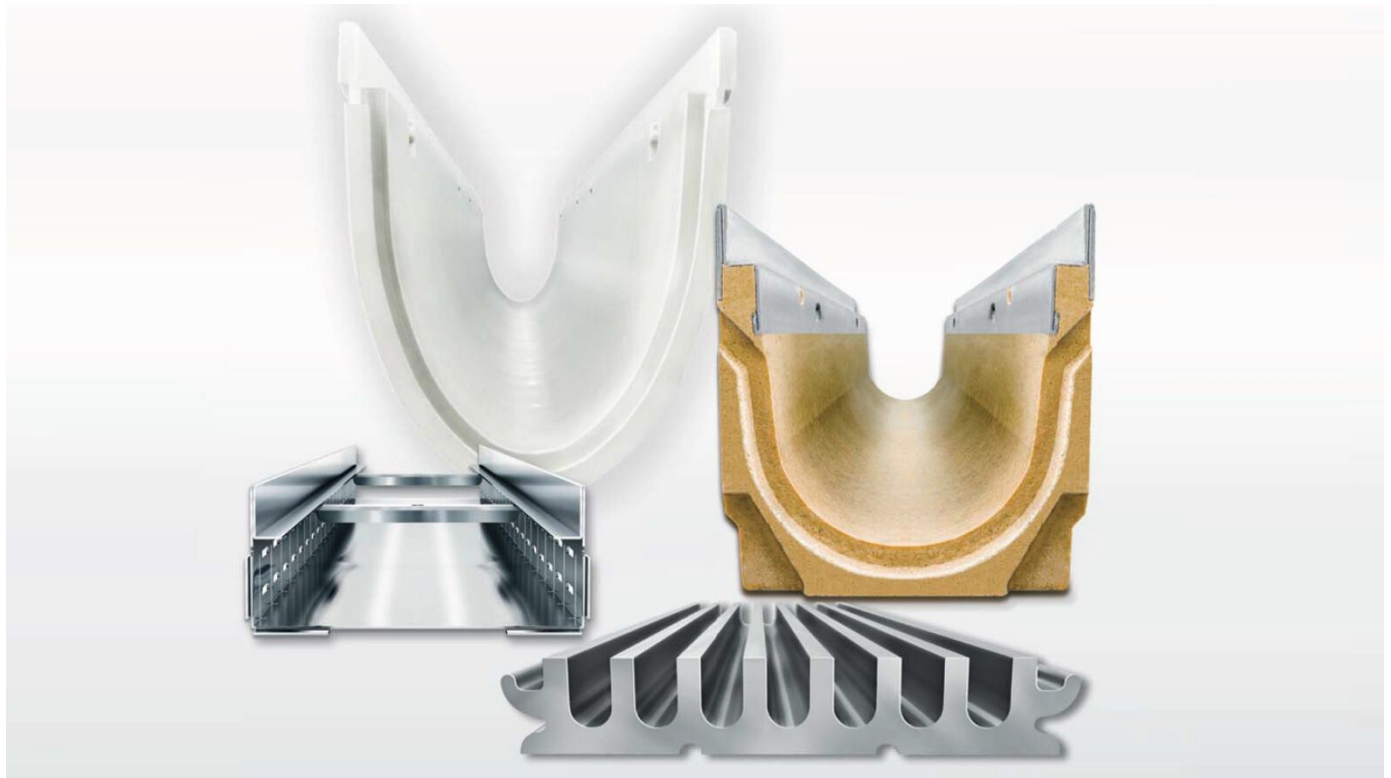
MEA Regenwasser Entwässerungslösungen

Von MEA Bautechnik

- MEADRAIN SG
- MEADRAIN EN
- MEADRAIN ENS
- MEAKERB
- MEAKERB BRIDGE
- MEADRAIN DM
- **Linienentwässerung aus Beton**
 - MEACRET LINE
- **Punktentwässerung**
 - MEADRAIN EN Punkteinlauf
 - MEAGARD Hofablauf
 - MEAPARK Hofablauf
- **Fassaden- und Terrassenentwässerung**
 - MEATEC
- **Rinnenroste und Abdeckungen**
 - TSH, TSL, TSC Schlitzaufsätze
 - Rinnenroste
 - Design Roste
- **Regenwasserbehandlung und Versickerung**
 - MEACLEAN PRO
 - MEA V-BOX
 - MEASTORM

MEA Entwässerungssysteme für Linien- und Punktentwässerung

Aus der Serie MEA Regenwasser Entwässerungslösungen von MEA Bautechnik



Entwässerungslösungen für verschiedene Anwendungsgebiete (Infrastruktur und Verkehr, Agrar und Umwelt, Garten- und Landschaftsbau sowie Industrieanlagen). MEA bietet ein umfangreiches Produktsortiment an, das von Entwässerungsrinnen für unterschiedliche Einsatzzwecke, effiziente Punktabläufe bis hin zu Schlitzaufsätzen oder zahlreichen Abdeckungen reicht. Dieses umfasst Produkte aus GFK, Polymerbeton, Beton oder Metall.

Entwässerungssysteme aus glasfaserverstärktem Kunststoff



MEAHOME PLUS

- Mit einliegendem Rost

MEAHOME PLUS

[Technisches Datenblatt](#)

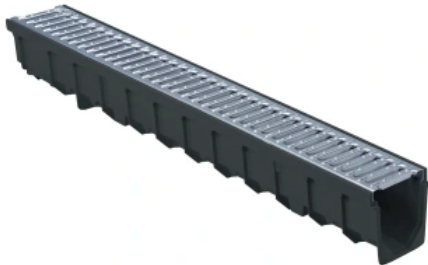
[Weitere Informationen und Montagehinweise](#)

Die **MEAHOME PLUS** Entwässerungsrinnen sind aus glasfaserverstärktem Kunststoff gefertigt und speziell für Anwendungen rund um das Eigenheim geeignet, wie Einfahrten, Zufahrten oder Hofflächen. Der Vorteil von GFK: Die Rinnen sind leicht, sehr langlebig, umweltfreundlich und recyclebar.

- Für Anwendungen rund um das Eigenheim sowie Garten- und Landschaftsbau
- PKW-befahrbar
- Nennweite 95 mm
- Auch in schwarz erhältlich (MEAHOME PLUS BLACK)

MEA Entwässerungssysteme für Linien- und Punktentwässerung

Aus der Serie MEA Regenwasser Entwässerungslösungen von MEA Bautechnik



MEAFLLUID

MEAFLLUID

[Technisches Datenblatt MEAFLLUID 100](#)

[Technisches Datenblatt MEAFLLUID 150](#)

MEAFLLUID

Rinnensysteme aus glasfaserverstärktem Kunststoff (GFK) sind leicht und extrem belastbar. Sie sind komplett recycelbar und entlasten somit Klima und Umwelt. Mit der GFK-Kante ist die MEAFLLUID ein echter Allrounder und generell im Hof-/ Gartenbereich einsetzbar.

- Für Anwendungen rund um das Eigenheim sowie Garten- und Landschaftsbau
- Belastungsklasse bis C 250
- Nennweiten 100 und 150 mm
- Kante aus GFK



MEARIN PLUS und MEARIN EXPERT

MEARIN PLUS und MEARIN EXPERT

Die MEARIN PLUS und EXPERT Systeme sind die Profi-Entwässerungsrinnen aus GFK (glasfaserverstärkter Kunststoff). Mit Belastungsklassen bis E 600 sind diese Rinnen extrem widerstandsfähig: Sie sind gegen Chemikalien, Salz und Öl resistent. Die leichten GFK-Rinnen sind einfach einzubauen, extrem belastbar und kapillarfrei für beste Entwässerungswerte.

- Kante aus GFK oder verzinkt
- MEARIN PLUS 100 auch in schwarz erhältlich (MEARIN PLUS 100 BLACK)

- Für Anwendungen im Galabau, im städtischen Bereich und bei hochbelasteten Flächen in der Industrie bzw. der Logistik.
- Belastungsklasse bis E 600
- Nennweiten 100, 150, 200 und 300 mm



MEARIN PLUS FLAT

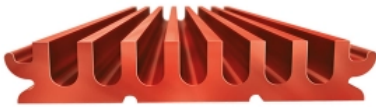
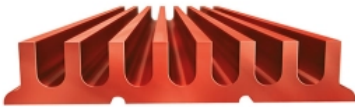
MEARIN PLUS F

Die Entwässerungsrinne MEARIN PLUS F aus Glasfaser-Verbundstoff hat durch ihre geringe Bauhöhe ein geringes Gewicht bei einer Belastungsklasse bis D 400. Die Flachrinne ist ideal für Parkdecks, Parkhäuser, Parkplätze, Bahnsteigen in Neubauten und Sanierungen sowie zur Schienentwässerung geeignet. Ein weiterer Vorteil der GFK-Materialeigenschaften: Die über Jahre beständige, hochglatte Innenfläche der Rinnenkörper gewährleistet dauerhaft beste Ablaufleistung. Sie hat eine äußerst stabile Verankerung im Betonbett und besitzt keine korrodierende Teile.

- Für Anwendungen in Parkdecks, Parkhäuser, Parkplätze, Bahnsteigen in Neubauten und Sanierungen sowie zur Schienentwässerung.
- Belastungsklasse bis D 400
- Nennweiten 100, 150 und 200 mm
- Mit Glasfaser-Verbundstoff Kante und Dichtungsfalz gemäß DIN EN 1433
- Geeignet für alle Rinnenabdeckungen

MEA Entwässerungssysteme für Linien- und Punktentwässerung

Aus der Serie MEA Regenwasser Entwässerungslösungen von MEA Bautechnik



MEARIN PG EVO AS und OS Rinne aus GFK

- Glasfaser-Verbundstoff
- Korrosionsfrei
- Einfache Reinigung
- 30 mm Bauhöhe

MEARIN PG EVO OS und AS

Die **MEARIN PG EVO** Rinne aus GFK wurde speziell für den Einbau in Tiefgaragen entwickelt. Mit einer Einbauhöhe von 30 mm kann die PG EVO in Parkdecks eingebaut werden, ohne die Armierung zu schädigen. Die Parkhausrinne ist sowohl für den Einbau mit Gussasphalt (MEARIN PG EVO AS) als auch für den Einbau mit OS Beschichtung (MEARIN PG EVO OS) geeignet. Sie ist geeignet für Neubauten und Renovierungsarbeiten. Dank der monolithischen Bauweise wird keine Rostabdeckung benötigt.

- Hundertprozentige Systemlösung
- Individuelle Farbmöglichkeiten
- Geräuscharm
- Einfacher Einbau

Entwässerungssysteme aus Polymerbeton und Beton



MEAKERB Bordsteinrinne

MEA Entwässerungssysteme für Linien- und Punktentwässerung

Aus der Serie MEA Regenwasser Entwässerungslösungen von MEA Bautechnik



Bordsteinrinne MEAKERB

[Weitere Informationen und Montagehinweise](#)

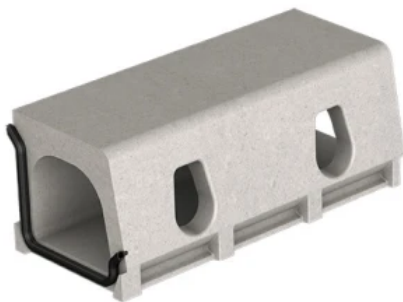
Die **MEAKERB** Bordsteinrinne ist Bordsteinkante und Entwässerungsrinne in einem Produkt. Sie ist aus hochwertigem Polymerbeton gefertigt und durch die monolithische Bauweise extrem stabil und leicht einzubauen.

Das MEAKERB System ist für den urbanen Raum gestaltet und eignet sich durch die verschiedenen Elemente mit unterschiedlichen Höhen und Winkeln besonders für den Bau von Bushaltestellen. Diese können durch den MEAKERB Baukasten behinderten- und altersgerecht erstellt werden.

- 2 in 1 System
- Belastungsklasse bis D 400
- Monolithische Bauweise: keine beweglichen Teile (Roste, Schrauben), die sich lösen können
- Äußerst beständig gegenüber Frost, chemischen Substanzen und anfallendem Salz
- Umweltverträgliches Material aus 90 % Mineralstoffen

MEAKERB

[Technisches Datenblatt](#)



Monolithische Bordsteinrinne MEAKERB BRIDGE

[Weitere Informationen und Montagehinweise](#)

MEAKERB BRIDGE

Es handelt sich hierbei um eine monolithische Bordsteinrinne zur Brückenentwässerung. MEAKERB BRIDGE ist besonders geeignet für Brückenneubauten sowie Sanierung und ist ein 2-in-1-System (Bordstein und Entwässerungsrinne in einem Produkt).

Durch die effiziente Abführung von Oberflächenwasser, wird eine Glatteisbildung oder Aquaplaning auf der Brücke vermieden. Die monolithische Bauweise ermöglicht eine einfache und schnelle Installation sowie den leichten Austausch einzelner Komponenten.

- Belastungsklasse D 400
- Verkehrssicher: Keine beweglichen Teile, die sich lösen könnten
- Witterungs-, salz- und chemikalienbeständig
- Flache Einbautiefe von 160mm

MEAKERB BRIDGE

[Technisches Datenblatt MEAKERB BRIDGE 160](#)

[Technisches Datenblatt MEAKERB BRIDGE 200](#)



MEAGARD II

MEAGARD II

[Technisches Datenblatt](#)

[Weitere Informationen und Montagehinweise](#)

MEAGARD II

Die hochwertigen Polymerbeton-Rinnen für den Bereich Heim und Garten sind frostsicher, einfach zu montieren und leicht zu pflegen. Wahlweise sind sie mit Maschenrost, Stegrost aus verzinktem Stahl oder Edelstahl erhältlich.

- Für Anwendungen rund um das Eigenheim und den Garten- und Landschaftsbau
- Belastungsklasse bis B 125
- Nennweite 100 mm
- Mit kantenüberdeckendem Rost

MEA Entwässerungssysteme für Linien- und Punktentwässerung

Aus der Serie MEA Regenwasser Entwässerungslösungen von MEA Bautechnik

MEADRAIN PG



MEADRAIN PG

- Rostloses Kammprofil aus Polymerbeton
- Einfache Reinigung
- Korrosionsfrei

Das patentierte **MEADRAIN PG** ist der Standard im Bereich der Entwässerung von Tiefgaragen. Der monolithische Rinnenkörper führt das Wasser über ein befahrbares Kammprofil ab. Auf einen Rost mit losen Teilen wie Schrauben oder Sicherungen kann somit komplett verzichtet werden. Das System ist wesentlich leiser in der Überfahung als konventionelle Rinnen, beständig gegen Tausalz und Ölverbindungen.

- Für Anwendungen im Schwerlast- und Industriebereich sowie an Verkehrswegen
- Für Parkhäuser und Tiefgaragen
- Belastungsklasse bis C 250
- Nennweiten 100, 150 und 300 mm

MEADRAIN PG

[Weitere Informationen und Montagehinweise](#)



MEADRAIN SV, SE und SG Rinnen aus Polymerbeton

Die **MEADRAIN SV, SE und SG** Rinnen aus Polymerbeton sind die Allrounder im MEA Produktsortiment. Mit Belastungsklassen bis E 600 sind diese Entwässerungsrinnen universal einsetzbar: für den Galabau, Industrie und Logistikflächen, Städteplanung, Parkplätze oder im Wohnungsbau. Sie sind leicht einzubauen, langlebig und einfach zu warten.

Die MEADRAIN SV wird mit einer verzinkter Stahlkante, die MEADRAIN SE mit einer Edelstahlkante und die MEADRAIN SG mit einer Gusskante angeboten. Sowohl die SV, die SE als auch die SG werden zusätzlich als Flachrinnen MEADRAIN SVF, MEADRAIN SEF und MEADRAIN SGF angeboten.



MEADRAIN SVF, SEF und SGF Rinnen aus Polymerbeton

- Hochwertiger Rinnenkörper aus Polymerbeton
- Belastungsklasse bis E 600
- Nennweiten: 100, 150, 200 mm
- Auch als Flachrinnen verfügbar
- Große Auswahl an Rosten für maximale Gestaltungsfreiheit

MEADRAIN SV, SE, SG und SVF, SEF, SGF

[MEADRAIN SV/SE/SG und SVF/SEF/SGF 2000 – Technisches Datenblatt](#)

[MEADRAIN SV/SE/SG und SVF/SEF/SGF 1500 – Technisches Datenblatt](#)

MEA Entwässerungssysteme für Linien- und Punktentwässerung

Aus der Serie MEA Regenwasser Entwässerungslösungen von MEA Bautechnik



MEADRAIN EN / ENS Polymerbeton-Rinnen

[MEADRAIN EN 3000 – Technisches Datenblatt](#)

MEADRAIN ENS

[MEADRAIN ENS 3000 + 3070 – Technisches Datenblatt](#)

[Weitere Informationen und Montagehinweise](#)



MEADRAIN DM

MEADRAIN DM

[MEADRAIN DM 2000 – Technisches Datenblatt](#)

[Weitere Informationen und Montagehinweise](#)

MEADRAIN EN / ENS Polymerbeton-Rinnen sind die ideale Lösung für die Entwässerung von Flächen mit Schwerlastverkehr und hohen mechanischen Belastungen. Ihre modulare Leichtbauweise und unterschiedliche Gefällearten erlauben vielfältige Kombinationsmöglichkeiten.

- Für Anwendungen in Schwerlast-, Agrar- und Industriebereichen sowie an Verkehrswegen
- Belastungsklasse bis F 900
- Nennweiten 100, 150, 200 und 300
- Kante in L-Form aus Gusseisen
- Mit allgemeiner bauaufsichtlicher Zulassung Z-74.4-28

MEADRAIN EN

Das Polymerbeton-Rinnensystem **MEADRAIN DM** für den Schwerlastbereich bietet für alle Straßen eine wegweisende Lösung zur zuverlässigen und wirtschaftlichen Entwässerung. MEADRAIN DM gewährleistet eine optimale Aufnahme und Ableitung von hohen dynamischen Lasten, die schnell fahrender Schwerverkehr erfordert. Das System erfüllt höchste Sicherheitsstandards und bietet ein attraktives Preis-Leistungs-Verhältnis. Die MEADRAIN DM ist in verschiedenen Ausführungen erhältlich und ist auch für Drinaspalt geeignet.

- Monolithischer Rinnenkörper aus Polymerbeton
- Für Anwendungen im Verkehrsbereich
- Belastungsklasse bis F 900
- Nennweiten 100, 150 und 200 mm



MEACRET LINE 200

Das Beton-Entwässerungssystem **MEACRET LINE 200** ist ideal für den Einbau in Bereichen mit hoher mechanischer Belastung wie beispielsweise Straßen und Autobahnen, Tunnel, Parkflächen, Industrieflächen sowie Häfen und Containerterminals. Die MEACRET LINE 200 Schlitzrinnen stehen in durchgehenden oder unterbrochenem Schlitz mit und ohne Gefälle zur Verfügung.

- Extrem robuster Beton der Güteklasse C45/55
- Für Anwendungen in Bereichen mit hoher mechanischer Belastung
- Belastungsklasse bis E 600 / F 900
- Standardlängen von 1 bis 4 m

MEACRET LINE 200

[MEACRET LINE 200 – Technisches Datenblatt](#)

[Weitere Informationen und Montagehinweise](#)

MEA Entwässerungssysteme für Linien- und Punktentwässerung

Aus der Serie MEA Regenwasser Entwässerungslösungen von MEA Bautechnik

Punktentwässerung



MEAPARK Hofablauf: Einbausituation Garageneinfahrt



MEAPARK Hofablauf

Der **MEAPARK Hofablauf** ist ein Bauteil zur Punktentwässerung von Oberflächen, um anfallendes Niederschlagswasser aus angrenzenden befestigten Flächen aufzunehmen und abzuleiten.

- Hofablauf aus Kunststoff mit Schlammeimer und Anschlussmöglichkeit für Ø 110 mm
- Belastungsklasse der Rostabdeckungen bis B 125
- Wahlweise mit Gussrost oder verzinktem Maschenrost 20/30

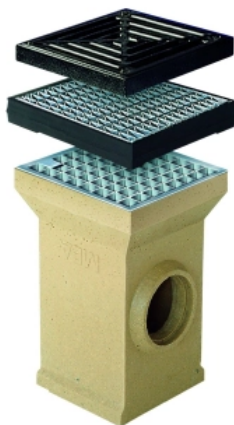
MEAPARK Hofabläufe

Technisches Datenblatt

[Weitere Informationen und Montagehinweise](#)

MEA Entwässerungssysteme für Linien- und Punktentwässerung

Aus der Serie MEA Regenwasser Entwässerungslösungen von MEA Bautechnik



MEAGARD Hofabläufe

MEAGARD Hofabläufe aus Polymerbeton kommen überall dort zum Einsatz, wo aus baulichen oder ästhetischen Gründen eine Punktentwässerung genutzt wird. MEAGARD ist mit drei verschiedenen Abdeckungsvarianten für Belastungsklassen A 15 bis B 125 erhältlich.

- Für Anwendungen rund ums Eigenheim sowie im Garten- und Landschaftsbau
- Belastungsklasse bis B 125
- Wahlweise Gussrost, Maschenrost 20/30 oder überdeckender Maschenrost 30/30



MEADRAIN EN Punkteinlauf

Der **MEADRAIN EN Punkteinlauf** aus Polymerbeton hält hohen Belastungen bis zu einer Belastungsklasse von F 900 stand. Ideal geeignet für Anwendungen in Häfen, Logistikflächen sowie Parks, Parkplätze und Straßen oder im Bereich der Agrar- und Landwirtschaft. Zum Punktablaufsystem MEADRAIN EN sind geschlossene Abdeckungen oder Stegroste aus Gusseisen in den Belastungsklassen C 250 bis F 900 erhältlich.

- Belastungsklasse bis F 900
- Schraublose Rostsicherung PROFIX
- Einfache Reinigung durch herausnehmbaren Schlammeimer

MEADRAIN EN Punkteinlauf

[Technisches Datenblatt](#)

[Weitere Informationen und Montagehinweise](#)

MEA Entwässerungssysteme für Linien- und Punktentwässerung

Aus der Serie MEA Regenwasser Entwässerungslösungen von MEA Bautechnik

Fassaden- und Terrassenentwässerung

MEATEC Rinnenkörper



MEATEC Rinnenkörper: Beidseitig geschlitztes Entwässerungssystem mit integrierter Kiesleiste.



MEATEC Rinnenkörper

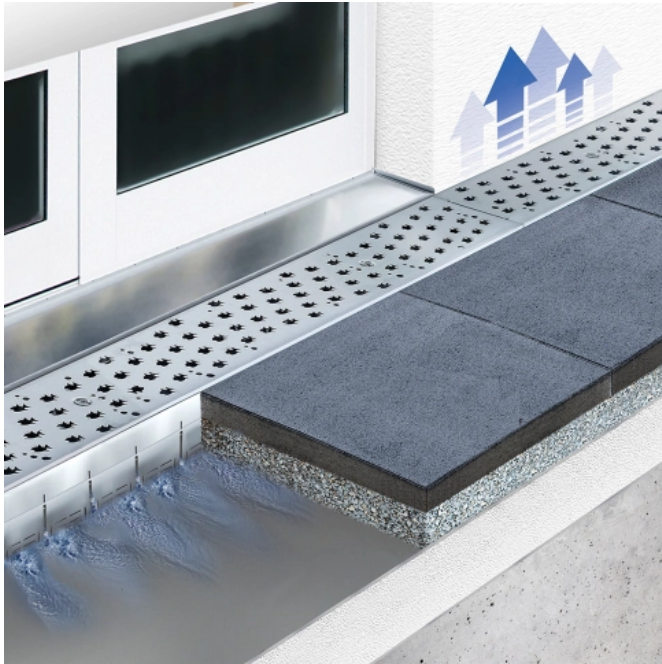
- Höhenverstellbar auch nach der Montage
- Einbau gemäß Flachdachrichtlinie und DIN 18195-5
- Barrierefreier Einbau

Das **MEATEC** System wurde speziell für die Entwässerung von Fassaden und Terrassen entwickelt. Das höhenverstellbare System passt sich jeder Einbausituation an und ist dadurch besonders für den barrierefreien Einbau geeignet. MEATEC bietet einen effektiven Schutz gegen Wasserschäden an Fassaden und Terrassen. Es ist durch den modularen Aufbau und die aufeinander abgestimmten Komponenten einfach einzubauen. Das MEATEC System gibt es in Stahl verzinkt oder in Edelstahl.

- Optimierter Anschluss vom Stichkanal an die Rinne
- Begehbar und rollstuhlbefahrbar
- Ablängbar ohne Funktionsverlust

MEA Entwässerungssysteme für Linien- und Punktentwässerung

Aus der Serie MEA Regenwasser Entwässerungslösungen von MEA Bautechnik



MEATEC Wasserabfluss



MEATEC-Terrassenentwässerung

MEA Entwässerungssysteme für Linien- und Punktentwässerung

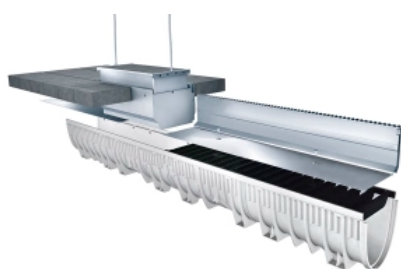
Aus der Serie MEA Regenwasser Entwässerungslösungen von MEA Bautechnik

Rinnenroste und Abdeckungen

Schlitzaufsätze MEA TSH, TSL, TSC



Schlitzaufsatz **MEA TSH**



Schlitzaufsatz TSH

Der **MEA TSH Schlitzaufsatz** zeichnet sich durch seine Vielseitigkeit aus. Verschiedene Bauhöhen, Belastungsklassen und Materialien garantieren die richtige Variante für jeden Einsatz. Die bündig anliegenden Außenkonturen vereinfachen die Anpflasterung und die clevere Schnellbefestigung ermöglicht die Verwendung von Vliesen für den stabilen Anschluss an Böschungen oder Pflaster.

- Für Anwendungen im Schwerlast- und Industriebereich sowie an Verkehrswegen
- Schlitzaufsatz aus verzinktem Stahl oder Edelstahl
- Für Anwendungen im Garten- und Landschaftsbau, im städtischen Bereich und an Verkehrswegen
- Belastungsklasse bis E 600
- Nennweiten 100, 150 und 200 mm

MEA Entwässerungssysteme für Linien- und Punktentwässerung

Aus der Serie MEA Regenwasser Entwässerungslösungen von MEA Bautechnik



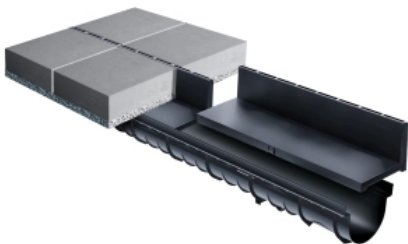
Schlitzaufsatz TSL

Der **MEA TSL Schlitzaufsatz** ist eine kostengünstige, architektonisch wertvolle Lösung für die Entwässerung von Flächen im urbanen Raum. Die TSL Schlitzaufsätze sind begehrbar und befahrbar. Sie passen sowohl auf das MEARIN PLUS/EXPERT 100 Sortiment sowie auf die MEADRAIN EN, SV/SE und SVF/SEF 1000 Rinnen. Die TSL Schlitzaufsätze bieten eine elegante und filigrane Entwässerungslösung für alle architektonischen Ansprüche.

- Stahl verzinkt oder Edelstahl
- Filigrane Lösung
- Längen: 500 bis 1000 mm



Der **MEA TSC Schlitzaufsatz** aus Kunststoff für einen diskreten und ästhetischen Einbau rund um Schwimmbäder.



Schlitzaufsatz TSC

Der **MEA TSC Schlitzaufsatz** aus Kunststoff ist die rostfreie Alternative für die MEAHOME, MEARIN PLUS/EXPERT und MEADRAIN SV Rinnen in den Nennweiten 100. Der MEA TSC Schlitzaufsatz ist für einen diskreten und ästhetischen Einbau in Schwimmbäder oder in Gebieten in der Nähe von Salzwasser geeignet.

MEA Entwässerungssysteme für Linien- und Punktentwässerung

Aus der Serie MEA Regenwasser Entwässerungslösungen von MEA Bautechnik

Regenwasserbehandlung und Versickerung



MEACLEAN PRO: Nachhaltige Baumbewässerung



MEACLEAN PRO

Die Reinigung und Speicherung von Regenwasser ist heutzutage von zentraler Bedeutung, vor allem wenn es um die Behandlung von Oberflächenwasser in stark frequentierten Verkehrsbereichen geht. Das Filterrinnensystem **MEACLEAN PRO** ist das erste Niederschlagswasserbehandlungssystem mit mehrstufiger Substrattechnik zur Bindung von Schadstoffen in Form eines Linienentwässerungssystems.

- Effiziente Alternative zur Filtration von Regenwasser in belebten Bodenzonen wie z.B. Parks
- Geotextil zur Rückhaltung von Feinstoffen
- Stabiler Rinnenkörper aus Glasfaser-Verbundstoff (GFK)
- Belastbarkeit bis Klasse E 600 (auch im Logistik- und Industriebereich einsetzbar)
- Hohe Sicherheit (DIBt Zulassung vorhanden)

MEACLEAN PRO

[Technisches Datenblatt](#)

[Weitere Informationen und Montagehinweise](#)

MEA Entwässerungssysteme für Linien- und Punktentwässerung

Aus der Serie MEA Regenwasser Entwässerungslösungen von MEA Bautechnik



MEA V-BOX Versickerungssystem

Die **MEA V-BOX**: Versickerungsbox inklusive Geotextil, einbaufertig vorkonfektioniert, in verschiedenen Größen. Ergänzt mit Vorfilter und Aufsätzen für die Be- und Entlüftung, bzw. als Notüberlauf, ist das System vielseitig anwendbar. Die zusätzliche interne Ummantelung mit hochdruck-spülfestem Gewebe stellt bei den Anschluss-Boxen eine Wasser-Reinigungsstufe dar.

- Anwendung rund um Haus und Hof, Garten, Parkanlagen, Parkplätze und Industrieflächen
- Große Speichervolumen, ca. 95 %
- Hohe Belastbarkeit (bis SLW 60)
- Optimal kombinierbar mit MEACLEAN PRO Filterrinnensystem

MEA V-BOX

[Technisches Datenblatt](#)

[Weitere Informationen und Montagehinweise](#)



Rigolentunnel **MEASTORM**

Der Rigolentunnel **MEASTORM** wurde speziell für den Bereich der Wasserzurückhaltung und Versickerung konzipiert: Bei der Rigolenversickerung wird das Regenwasser dem Boden zugeführt. MEASTORM bietet eine Lösung, vor Ort Regenwasser aufzufangen, zu speichern, aufzubereiten und versickern zu lassen und ermöglicht die nachhaltige Baumbewässerung sowie die Erhaltung von Grundwasser.

- Anwendung rund um Haus und Hof, Garten, Aussenanlagen, Parkplätze und Industrieflächen
- Großes Fassungsvermögen des Tunnelsystems
- Belastbarkeit der darüberliegenden Fläche bis hin zum Schwerlastverkehr
- Umweltfreundlich: 100 % recycelter PE-HD

MEASTORM

[MEASTORM 1600 - Technisches Datenblatt](#)

[MEASTORM 300 – Technisches Datenblatt](#)

[Weitere Informationen und Montagehinweise](#)