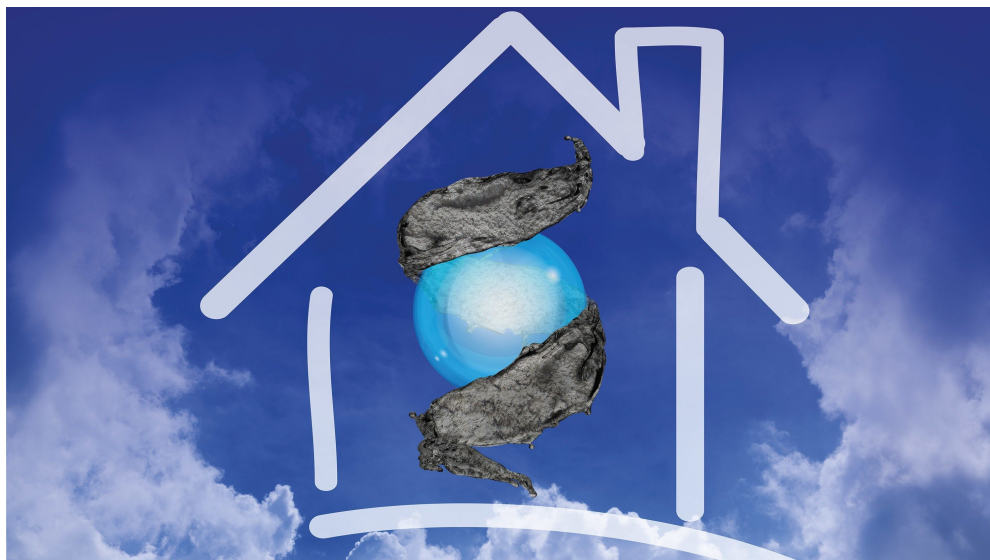


Dämmung

Von maxit Gruppe

maxit[®]



Franken Maxit Mauermörtel GmbH & Co. KG

Azendorf 63
95359 Kasendorf
Deutschland

Tel.: +49 9220 18-0

info@maxit.de
www.maxit.de

ecosphere, deren Wirkweise auf dem Leichtzuschlagstoff Mikrohohlglaskugeln beruht, ist ein spritzbares Dämmsystem für Innen- und Außenwände. Anstelle von herkömmlichen Leicht-Zuschlagstoffen kommen mikroskopisch kleine Vakuum-Hohlglaskugeln zum Einsatz. Die knappe Ressource Bausand wird nicht verwendet.

maxit Strohpanel stellt eine umweltfreundliche Alternative zu herkömmlichen Baustoffen dar, da es ohne den Einsatz von Chemikalien und Kunststoffen hergestellt wird.

Die nachhaltige Kalk-Stroh-Putzträgerplatte eignet sich für den Trockenbau, hingegen die biologische Strohdämmplatte kann sowohl für die Innen- als auch für die Außendämmung geeignet ist.

maxit Strohpanel

Aus der Serie Dämmung von maxit Gruppe



© Shutterstock

Mit maxit Strohpanel wird das ökologische Bauen mit Stroh Wirklichkeit. Die Kalk-Stroh-Putzträgerplatte wurde speziell für den Einsatz im Innenausbau entwickelt, während die Strohdämmplatte zur Innen- und Außendämmung verwendet werden kann.

Ökologisch bauen mit Stroh

Naturbaustoff Stroh

Der Naturbaustoff Stroh wird schon lange als Baumaterial eingesetzt, denn Stroh ist extrem widerstandsfähig. Es ist frei von Lösungsmitteln und Formaldehyden. Zudem verbessert das Material aufgrund seiner Diffusionsoffenheit das Raumklima, da es für eine natürliche Feuchtigkeitsregulierung sorgt. Stroh optimiert die Wohngesundheit. Dank der hohen thermischen Speicherfähigkeit von Stroh ist es für den Einsatz im Hausbau bestens geeignet. Die natürliche Silikatschicht um den Strohalm fungiert zudem als natürlicher Brandschutz.

Der Baustoff Stroh, ein Nebenprodukt der Landwirtschaft, ist regional und in großen Mengen verfügbar. Nach Schätzungen werden ca. 20 Prozent gar nicht verwendet, so dass auch eine Verknappung nicht zu befürchten ist.

Stroh speichert während des Wachstums Kohlenstoff und entlastet somit die Atmosphäre.

Herstellungsprozess

Die maxit Strohpanel werden zu 100 Prozent ökologisch gefertigt. Da sich loses Stroh als Baustoff nicht wirtschaftlich verarbeiten lässt, entwickelte maxit einen speziellen Herstellungsprozess, bei dem Stroh zusammen mit dem eigens entwickelten Bindemittel auf Kalkbasis unter Druck- und Wärmezufuhr in Form gepresst wird.

Die maxit Strohpanel sind recycelbar, industriell kompostierbar und erfüllen alle Anforderungen an einen widerstandsfähigen und sicheren Baustoff.

Die regionale Verfügbarkeit des Rohstoffes ermöglicht zum einen eine unkomplizierte Herstellung und zum anderen eine problemlose Qualitätskontrolle bzw. -sicherung.

maxit Strohpanel

Aus der Serie Dämmung von maxit Gruppe

Kalk-Stroh-Putzträgerplatte



Die maxit Strohpanel Kalk-Stroh-Putzträgerplatten können wie herkömmliche Innenputzträgerplatten verarbeitet und verputzt werden und eignen sich optimal für den Einsatz im Innenbereich.

Die Kombination von Kalk- oder Lehmputzen und Stroh optimiert die Wohnbehaglichkeit, und die Putzträgerplatte sorgt für ein angenehmes und gesundes Raumklima. Die Putzträgerplatte ist aufgrund der Widerstandsfähigkeit des Rohmaterials Stroh und der speziell entwickelten Herstellungsweise extrem form- und alterungsbeständig und hat eine lange Haltbarkeit.

Für den Einsatz der Platte an den Innenseiten der Außenwände ist eine bauphysikalische Freigabe erforderlich. Der Einsatz der Platte in Feuchträumen ist nicht möglich.

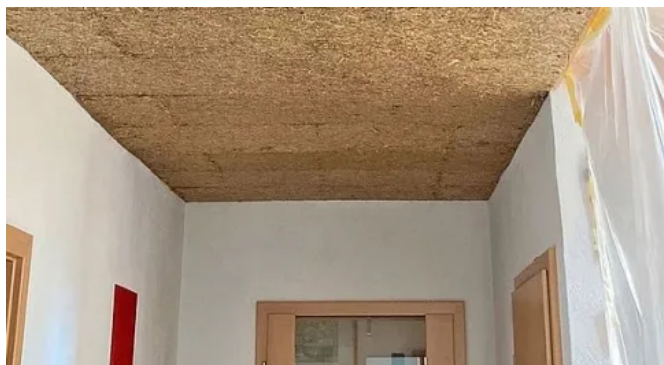
Die maxit Strohpanel Kalk-Stroh-Putzträgerplatten ist emissionsgeprüft nach AgBB-Schema (Prüfberichtsnummer L 4284 FM) durch das Bremer Umweltinstitut.

Abmessungen

Breite	625 mm
Länge	1250 mm
Dicke	10/ 22/ 30/ 40/ 50 mm
Plattenfläche	0,78 m ²

Rohdichte	220 kg/m ³ (+/- 15 kg/m ³)
Messwert Wärmeleitfähigkeit	0,059 W/(m·K)
Bemessungswert Wärmeleitfähigkeit λ_g	0,069 W/(m·K)
Brandverhalten	E nach DIN EN 13501 ¹⁾
Feuchtegehalt	max. 13 M %

¹⁾ normalentflammbar nach Landesbauordnung



Deckensanierung im Mehrfamilienhaus, Hollfeld I Fläche ca. 55 m²



Innensanierung in den Büroräumen Franken Maxit, Azendorf I Fläche ca. 50 m²

Weitere Informationen zur [maxit Strohpanel Kalk-Stroh-Putzträgerplatte](#)

maxit Strohp panel

Aus der Serie Dämmung von maxit Gruppe

maxit Strohp panel



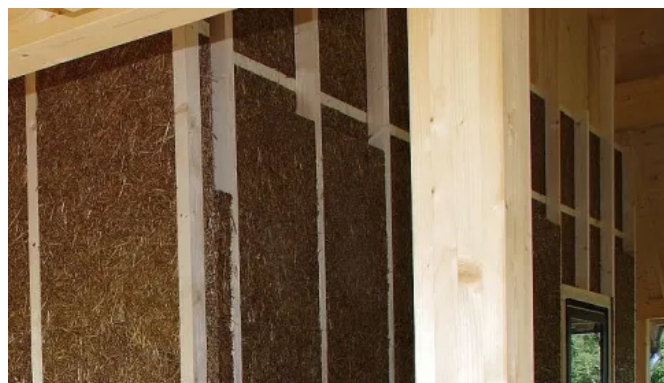
Die zu 100 Prozent biologischen maxit Strohp panel Dämmplatten für den Innen- und Außenbereich werden ohne den Einsatz von Chemie oder Kunststoff und geringem Energieaufwand hergestellt.

Die Strohdämmplatten regulieren dank ihrer Diffusionsoffenheit das Raumklima. So wird Schimmel- und Algenbildung vermieden. Der natürliche Dämmstoff verhindert im Sommer die Überhitzung, speichert im Winter hingegen die Wärme und wirkt als Lärm- und Schallschutz. Die Strohdämmplatte extrem langlebig.

maxit Strohp panel Dämmplatten sind nach Landesbauordnung als normalentflammbar (B2 nach DIN 4102-4 bzw. E nach DIN EN 13501) eingestuft. Wie bei der Kalk-Stroh-Putzträgerplatte wirkt als natürlicher Brandschutz die Silikatschicht an der Außenseite des Strohhalms.



Fassadensanierung, Lüneburg | Fläche ca. 80 m²



Fassadendämmung Neubau, Rußbach | Fläche ca. 250 m²

Weitere Informationen zur [maxit Strohp panel Dämmplatte](#)

Franken Maxit Mauermörtel GmbH & Co. KG

Absender

Azendorf 63
95359 Kasendorf
Deutschland

Tel. +49 9220 18-0

info@maxit.de, www.maxit.de

Datum:

Per Fax

Per Brief

Für meine Notizen

Bitte nehmen Sie mit mir Kontakt auf und vereinbaren Sie einen Termin mit mir.

Bitte übersenden Sie mir für Ihre Produkte das aktuelle Katalogmaterial.

Bitte übersenden Sie mir für Ihre Produkte ausführliche Planungsunterlagen.

Anfrage zur Produktserie „Dämmung“

Mitteilung: