

Dekorativer Möbel- und Innenausbau

Von Fundermax

Fundermax
For you to create



© Curro Cassillas

Fundermax GmbH
Klagenfurter Str. 87-89
9300 St. Veit/Glan
Österreich

Tel.: +43 59 494-0
Fax: +43 59 494-4200

objektberatung@fundermax.biz
www.fundermax.com/de

Fundermax Interior umfasst melaminharzbeschichtete Spanplatten, HPL-Platten, Postforming-Platten, dekorative Schichtpressstoffplatten, Holzfaserplatten und Arbeitsplatten an - für jeden Einsatzbereich die richtige Platte. Ob für den Möbelbau, den Objekt- und Ladenbau, hochbeanspruchte Bereiche in Krankenhäusern oder Forschungszentren bis hin zum Passivhausbau.

Produktpalette

- Star Favorit
- Star Favorit Superfront
- Max Schichtstoffplatten
- m.look Interior
- Max Compactplatten Interior
- Max Compact Resistance²
- Biofaser u.a. Funderplan

Max Schichtstoffplatten HPL für Möbel und Innenausbau

Aus der Serie Dekorativer Möbel- und Innenausbau von Fundermax



Max Schichtstoffplatten HPL von Fundermax für die individuelle Herstellung von Möbel- oder Ladenbauten, in einer unbegrenzten Dekor- und Oberflächenvielfalt.

Max Schichtstoffplatten HPL, Max Postforming HGP und Max Metall

Max Schichtstoffplatte

Für die Max Schichtstoffplatten HPL (High Pressure Laminates) nach EN 438-3, Typ HGS von Fundermax werden mehrere Lagen mit Harz imprägnierten Papieren unter hohem Druck und bei hoher Temperatur aufwändig verpresst. Sie sind FSC[®]-, PEFC- und QNG ready-zertifiziert.

Es entsteht ein Werkstoff, der sich durch seine Eigenschaften wie hohe Stoßfestigkeit, Widerstandsfähigkeit gegen Abrieb und Kratzer, Unempfindlichkeit gegenüber haushaltsüblichen Chemikalien und Wärmebeständigkeit auszeichnet. Max Schichtstoffplatten HPL sind in einer Vielzahl an Dekoren und Oberflächen erhältlich.

Max Schichtstoffplatten HPL für Möbel und Innenausbau

Aus der Serie Dekorativer Möbel- und Innenausbau von Fundermax



©

Anwendungen und Einsatzbereiche

- Möbel
- Innenausbau

Fundermax bietet unterschiedliche Ausführungen der **Max Schichtstoffplatten HPL** an:

- **Max Schichtstoffplatten** sind auch mit **einem weißem Kern** speziell für den professionellen Möbelbau erhältlich. Zur Vermeidung von dunklen Ecken bei beschichteten Möbel oder Objekteinrichtungen mit Schichtstoffplatten, aber auch in Kombinationen mit Max Compactplatten oder Star Favorit lassen sich diese Platten einsetzen.
- **Max Postformingplatten HGP** duomere Hochdrucklamine analog zur Standardqualität, können aber unter Hitzeeinwirkung verformt werden. Überwiegend werden sie als Küchenarbeitsplatten verwendet
- Die **Max Metallplatten** zeichnen sich durch Oberflächen aus Metallfolien aus (Aluminium oder Kupfer). Sie sind nur zum Einsatz für gering beanspruchte, vertikale Anwendungen vorgesehen.

Bei der Verwendung als magnethaftende Schreibtafel hat die Max Metall eine weiße, glänzende beschreibbare Oberfläche und eine Einlage aus Weicheisen im Plattenkern.

	Max Schichtstoffplatte	Max Schichtstoffplatte weißer Kern	Postforming
Formate/ Dicken	2140 x 1060 mm 2800 x 1300 mm	4100 x 1300 mm	4100 x 1300 mm
Dicken	0,8 - 1,0 mm	0,8 - 1,0 mm	0,8 mm
Oberflächen	FH (Feinhammerschlag) Na (Natura) MT (Matt) AP (Aptico) **) SG (Spiegelglanz) **) () SU (Structura) **)	FH (Feinhammerschlag) MT (Matt) SG (Spiegelglanz) *)	FH (Feinhammerschlag) GA (Grafica) MT (Matt) Na (Natura) LI (Lignum) SU (Structura) SG (Spiegelglanz)

**) nur im Format 2800 x 1300 mm

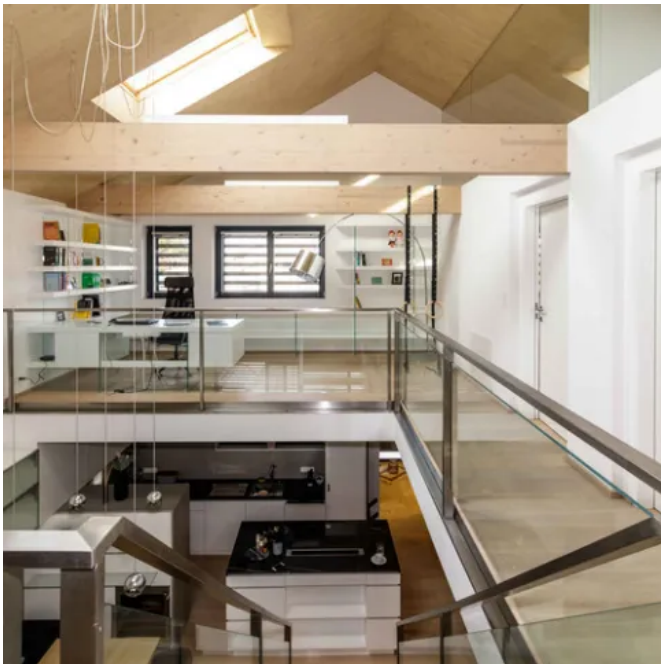
*) Nutzerbreite von 1280 mm

Max Schichtstoffplatten HPL für Möbel und Innenausbau

Aus der Serie Dekorativer Möbel- und Innenausbau von Fundermax

Weitere **Informationen** zu den Max Schichtstoffplatten HPL.

Referenzbeispiele



Zweifamilienhaus H in Wien, Österreich

Architekt Daniela Filipovits-Flasch

Fotocredit Zeitlosfoto

Max Schichtstoffplatte

FH, NA, SG, Natura

Dekore 0085 Weiß, M003 Alu Edelstahlton, 0320 Sereno



Landgasthaus Scheubel, Deutschland

Architekt Gregorius Engineering & Support GmbH

Fotocredit Gregorius Engineering & Support GmbH

Max Schichtstoffplatte

FH, GA, SU

Dekore 0026 Prado Alu Grey, 0027 Prado Agate Grey, 0920 Silberfichte Natur, 0733 Hygienic White

Fundermax GmbH

Absender

Klagenfurter Str. 87-89
9300 St. Veit/Glan
Österreich

Tel. +43 59 494-0, Fax +43 59 494-4200

objektberatung@fundermax.biz, www.fundermax.com/de

Datum:

☐

Per Fax

☐

Per Brief

☐

Für meine Notizen

☐

Bitte nehmen Sie mit mir Kontakt auf und vereinbaren Sie einen Termin mit mir.

☐

Bitte übersenden Sie mir für Ihre Produkte das aktuelle Katalogmaterial.

☐

Bitte übersenden Sie mir für Ihre Produkte ausführliche Planungsunterlagen.

Anfrage zur Produktserie „Dekorativer Möbel- und Innenausbau“

Mitteilung: