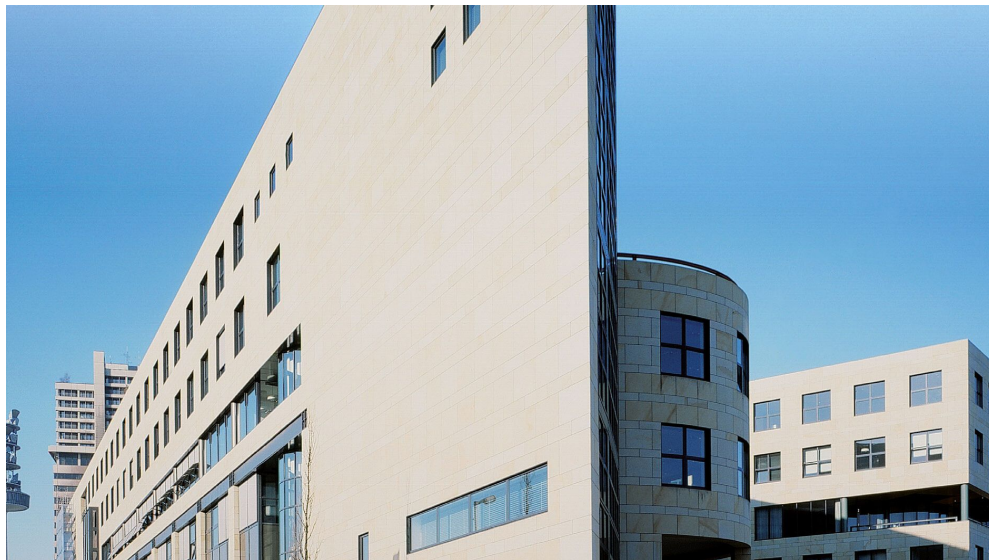


Bautenschutz / Abdichtung

Von Saint-Gobain Weber



Saint-Gobain Weber GmbH

Willstätterstr. 60

40549 Düsseldorf

Deutschland

Tel.: +49 211 913690

Fax: +49 2058 896200

info.deutschland@sg-weber.de

www.de.weber

Bautenschutz-Systeme für die Abdichtung von Fundament, Keller sowie Sanierung von Bausubstanz

Lieferprogramm

- weber.tec Bauwerksabdichtung – für Neuabdichtungen und Sanierungen im Kellerbereich
- weber.san Mauerwerkssanierung – zum Sanieren feuchter Wände und Fundamente
- weber.sys – aufeinander abgestimmte Systemkomponenten wie Dichtfolien, Abschlussprofile, Dränmatten und Fugenabdichtbänder

Produkte

- Bitumengrundierungen / -anstriche / -kleber / KSK-Bahn
- Bitumendickbeschichtungen
- Bitumenfreie Dickbeschichtung
- Abdichtbänder / Einlagen / Abdichtschutz
- Dichtungsschlämmen / -mörtel
- Mauerwerkssanierung
- Mauerwerkssanierung - Schimmelbeseitigung
- Mauerwerkssanierung - Innendämmung
- Dachanstriche
- Spezialdichtstoffe
- Betonsanierung
- Reparaturmörtel / -spachtel / Vergussmörtel
- Oberflächenschutzsystem
- Trennmittel / Mörtelzusätze
- Beschichtungen / -versiegelungen

Normen, Regelungen

DIN 18195, Bauwerksabdichtungen

Mauerwerksanierung

Aus der Serie Bautenschutz / Abdichtung von Saint-Gobain Weber



Horizontalsperre, Bohrlochsuspension, Schleiergel, Spritzbewurf, Sporenreiniger, etc.

Mauerwerksanierung weber.tec, weber.san, weber.cal

Mauerwerksanierung

Mauerwerkssanierung – Injektion

Produkt	Beschreibung	Anwendungsgebiet
weber.tec 940 E	Horizontalsperre SMK Silikonmikroemulsion	Für die nachträgliche Querschnittsabdichtung von Mauerwerk gegen aufsteigende Feuchtigkeit im Bohrloch-Druckverfahren (Niederdruckinjektion) bei Durchfeuchtungsgraden des Mauerwerks bis zu 95 %. Bei hohlraumreichen Mauerwerken auch im patentierten "Nass in Nass"-Injektionsverfahren zu verarbeiten. Weitere Produktinformationen
weber.tec 941	Horizontalsperre	Für die nachträgliche Querschnittsabdichtung von Mauerwerk gegen aufsteigende Feuchtigkeit bei maximalen Durchfeuchtungsgraden des Mauerwerks von 50% bis 70 %. Einsatz auch als Spezialimprägnierung von salzbelastetem Mauerwerk möglich. Dadurch wird Salzeinwanderung in den Sanierputz weitgehend verhindert. Weitere Produktinformationen
weber.tec 942	Bohrlochsuspension	Ergänzend zur Horizontalsperre z. B. weber.tec 940 E zum Verfüllen von größeren Hohlräumen und Bohrlöchern im Mauerwerk im Gieß- oder Injektionsverfahren eingebracht. Nach Abschluss der Horizontalabdichtung werden die Bohrlöcher mit weber.tec 942 geschlossen. In Kombination mit weber.tec 940 E ist die Verarbeitung

Mauerwerksanierung

Aus der Serie Bautenschutz / Abdichtung von Saint-Gobain Weber

Produkt	Beschreibung	Anwendungsgebiet
		auch im Nass-in Nass-Verfahren mit Injektionspumpen der Fa. DESOI oder der Fa. Dittmann möglich. Weitere Produktinformationen
weber.tec 943	Schleiergel	Zur nachträglichen erdberührten Bauwerksabdichtung an Wand und Boden, von der Innenseite des Gebäudes ausgeführt, wenn ein Aufgraben des Gebäudes von aussen nicht möglich ist. Ferner geeignet zur Sanierung undichter Hohlkehlen, Nachdichtung zwischen Altabdichtung und Abdichtungsschutz, Nachdichtung von Fugen, Rissen und Durchdringungen sowie für die aussenseitige Schachtnachdichtung. Weitere Produktinformationen
weber.tec 944	Injektionsharz PU	Zum Abdichten von Hohlräumen und Rissen durch Injektion in Beton und Mauerwerk bei z. B. Kellern, Fundamenten, Wasserbehältern, Kläranlagen, Kaimauern, Schächten, etc. Besonders geeignet für feuchte und nasse Bereiche. Weitere Produktinformationen
weber.tec 945	Injektionsharz EP	Zur kraftschlüssigen Rissverpressung in Beton sowie Injektion oder Verguss von Rissen in Mauerwerk. Weitere Produktinformationen
weber.tec 946	Injektionscreme	Für die nachträgliche Querschnittsabdichtung von Mauerwerk gegen aufsteigende Feuchtigkeit im drucklosen Bohrlochinjektionsverfahren bei Durchfeuchtungsgraden des Mauerwerks bis zu 95 %. Geeignet für alle gängigen Mauerwerke. Weitere Produktinformationen

Mauerwerkssanierung – Sanierputz

Produkt	Beschreibung	Anwendungsgebiet
weber.san 950	Spritzbewurf	Spritzbewurf im WTA-Sanierputzsystem mit maximal 50 % Deckungsfläche. Unterhalb des weber.tec 934 mit min. 70 % Deckungsfläche. Ferner auf den starren und flexiblen mineralischen Dichtungsschlämmen weber.tec 930 und weber.tec Superflex D 2 mit 100 % Deckungsfläche und zur Vorbereitung des Putzgrundes für die Ausführung zement- oder kalkzementgebundener Putze, sowie als Haftvermittler auf Beton. Weitere Produktinformationen
weber.san 951 S	Spritzbewurf schnell	Spritzbewurf im WTA-Sanierputzsystem mit maximal 50 % Deckungsfläche. Unterhalb des weber.tec 934 mit min. 70 % Deckungsfläche. Ferner auf den starren und flexiblen mineralischen Dichtungsschlämmen weber.tec 930 und weber.tec Superflex D 2 mit 100 % Deckungsfläche und zur Vorbereitung des Putzgrundes für die Ausführung zement- oder kalkzementgebundener Putze, sowie als Haftvermittler auf Beton. Weitere Produktinformationen
weber.san 952	Porengrundputz	Unterputz, Ausgleichputz und Salzspeicherputz unter Weber Sanierputz in der Altbau- und Mauerwerksanierung. Das Produkt eignet sich besonders bei feuchte- und salzbelastetem Mauerwerk. Weitere Produktinformationen
weber.san 953	Sanierputz grau	Sanierputz mit hoher Porosität und Wasserdampfdurchlässigkeit und wird insbesondere auf der Innenseite durchfeuchteter und u. U. salzbelasteter Kelleraußenwände und außen im Sockelbereich aufgehenden Mauerwerks eingesetzt. Der Sanierputz bewirkt eine

Mauerwerksanierung

Aus der Serie Bautenschutz / Abdichtung von Saint-Gobain Weber

Produkt	Beschreibung	Anwendungsgebiet
		gute Abtrocknung des durchfeuchteten Mauerwerks und die Aufnahme entstehender Salzkristalle. Weitere Produktinformationen
weber.san 954	Sanierputz weiß	Sanierputz mit hoher Porosität und Wasserdampfdurchlässigkeit und wird insbesondere auf der Innenseite durchfeuchteter und u. U. salzbelasteter Kelleraußenwände und außen im Sockelbereich aufgehenden Mauerwerks eingesetzt. Das Produkt bewirkt eine gute Abtrocknung durchfeuchteten Mauerwerks und die Aufnahme entstehender Salzkristalle. Weitere Produktinformationen
weber.san 955 S	Sanierputz weiß + schnell	Sanierputz mit hoher Porosität und Wasserdampfdurchlässigkeit, insbesondere bei kleinflächigen Instandsetzungsarbeiten geeignet, z. B. Innenwandflächen bzw. Arbeiten, die unter Zeitdruck stehen. Das Produkt wird insbesondere auf der Innenseite durchfeuchteter und u. U. salzbelasteter Kelleraußenwände und außen im Sockelbereich aufgehenden Mauerwerks eingesetzt. Es bewirkt eine gute Abtrocknung durchfeuchteten Mauerwerks und die Aufnahme entstehender Salzkristalle Weitere Produktinformationen
weber.san 956	Feinputz	Zum Egalisieren und Glätten von mineralischen Unterputzen, insbesondere Sanierputzoberflächen. Weitere Produktinformationen
weber.cal 286	Kalk-Strukturspachtel	Verarbeitungsfertiger, eingesumpfter Kalkputz auf dem weber.san Dämmboard mineral Innendämmsystem. Als Renovierungsmörtel für das Überziehen von tragfähigen, rissfreien Altputzsystemen geeignet. Weitere Produktinformationen
weber.san Silikatfarbe	Silikatfarbe	Atmungsaktiver Anstrich auf nahezu allen mineralischen Untergründen im Innenbereich. Durch die hohe Wasserdampfdurchlässigkeit besonders zur farblichen Gestaltung von Sanierputzoberflächen und für Sanierungsarbeiten geeignet. Weitere Produktinformationen

Mauerwerkssanierung – Schimmelbeseitigung

Produkt	Beschreibung	Anwendungsgebiet
weber.san Schimmel Ex	Schimmelpilzvernichter	Zum zuverlässigen und nachhaltigen Vernichten von Schimmelpilzbefall und Bakterien in Wohnbereichen wie Schlaf- und Wohnzimmern, Küchen, Sanitärbereichen, Kellern, sowie auch gewerblich oder öffentlich genutzten Räumlichkeiten wie z. B. Lebensmittelbereiche, Hotels, etc. Geeignet für nahezu alle Untergründe wie z. B. mineralische Untergründe , Holz, Tapeten, Silikonen, Fliesen. Ferner auf abwischbaren Polsterflächen. (z. B. glattes Leder). Weitere Produktinformationen

Saint-Gobain Weber GmbH

Absender

Willstätterstr. 60
40549 Düsseldorf
Deutschland

Tel. +49 211 913690, Fax +49 2058 896200
info.deutschland@sg-weber.de, www.de.weber

Datum:

☐

Per Fax

☐

Per Brief

☐

Für meine Notizen

☐

Bitte nehmen Sie mit mir Kontakt auf und vereinbaren Sie einen Termin mit mir.

☐

Bitte übersenden Sie mir für Ihre Produkte das aktuelle Katalogmaterial.

☐

Bitte übersenden Sie mir für Ihre Produkte ausführliche Planungsunterlagen.

Anfrage zur Produktserie „Bautenschutz / Abdichtung“

Mitteilung: