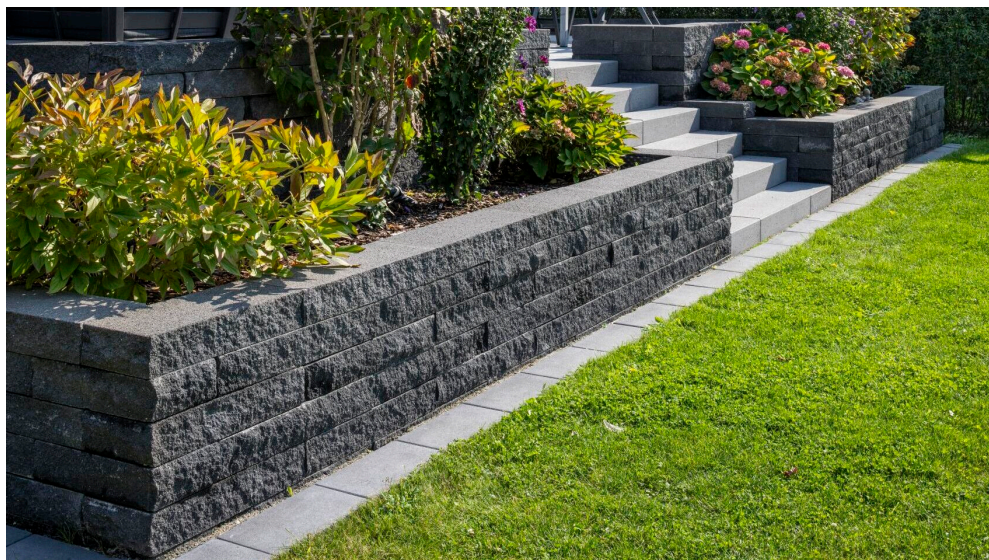


Mauer- und Böschungssysteme zur Hangbefestigung

Von KANN Baustoffwerke



KANN GmbH Baustoffwerke

Bendorfer Str. 180

56170 Bendorf

Deutschland

Tel.: +49 2622 707-0

Fax: +49 2622 707-165

info@kann.de

www.kann.de

Mauer- und Böschungssysteme aus Beton zur allgemeinen Gartengestaltung, zur Hangbefestigung sowie zur Herstellung von Grundstücksmauern für den privaten, gewerblichen und öffentlichen Bereich.

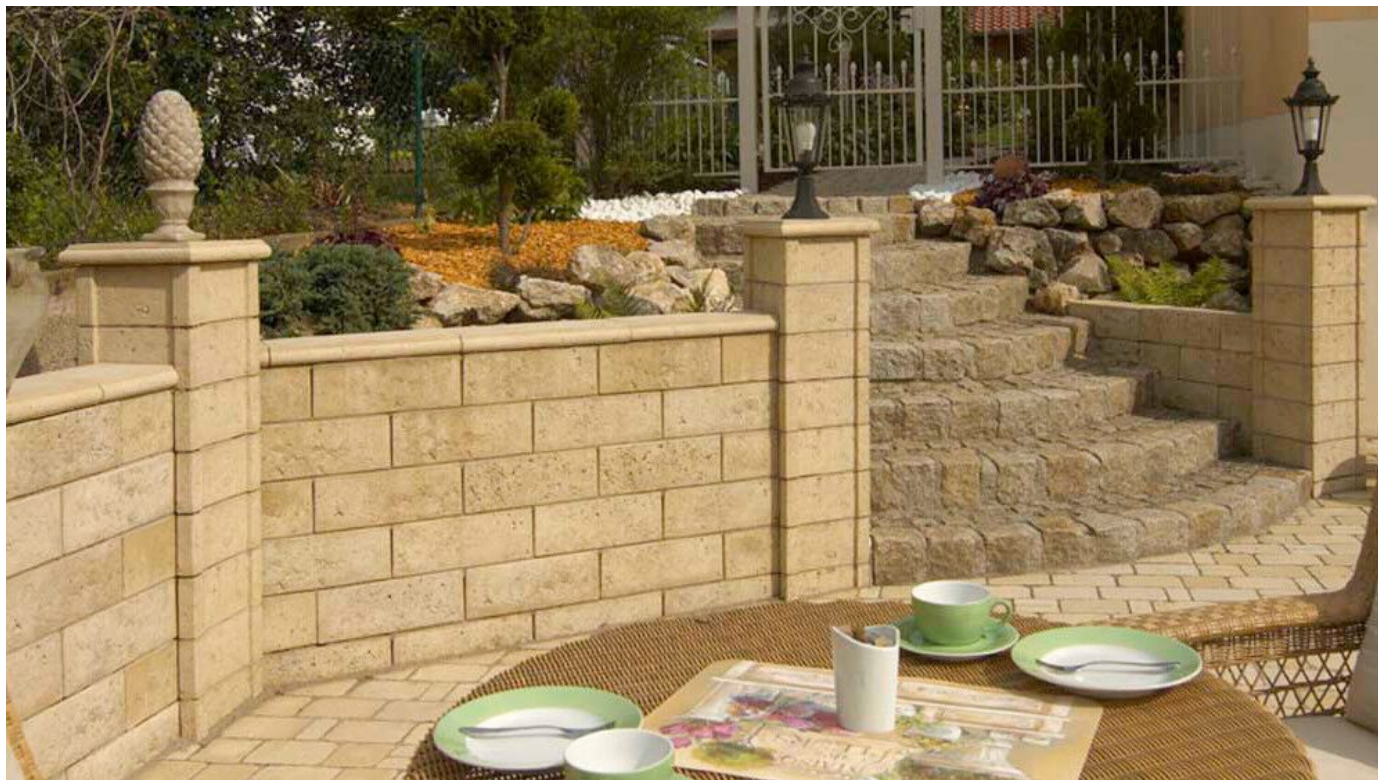
Betonsteine von KANN für Mauern, Stützwände und Böschungswälle gibt es in den Ausprägungen funktional, zeitlos, elegant und rustikal.

Eignung und Einsatz

Gartengestaltung, Hangbefestigung, Sicht- und Lärmschutzwände, Stützmauern

Mauer- und Böschungssysteme aus Beton für die Gartengestaltung

Aus der Serie Mauer- und Böschungssysteme zur Hangbefestigung von KANN Baustoffwerke



Die Mauer- und Böschungssysteme aus Beton werden klimaneutral produziert. Sie finden Verwendung zur allgemeinen Gartengestaltung, zur Hangbefestigung sowie zur Herstellung von Grundstücksmauern für den privaten, gewerblichen und öffentlichen Bereich.

Mauersysteme

Adina®-Mauer

Das Adina-Mauersystem bietet durch zwei unterschiedliche Sichtseiten je Stein viele Kombinationsmöglichkeiten. Zum Beispiel beide Mauerseiten in gemischter Optik, eine Mauerseite in rein gebrochenem Look oder die Gestaltung von Mustern. Die langformatigen, schmalen Elemente sind in den Farben Titangrau und Moonlightschwarz erhältlich.

Abmessungen: Länge x Breite x Höhe (cm)

- 67,5 x 22,5 x 10 (Grundelement)
- 33,75 x 22,5 x 10 (Halbelement)

Farben: Titangrau, Moonlightschwarz

Oberfläche: gebrochen/gestrahlt

Mehr dazu: [Adina®-Mauer](#)



Adina®-Mauer Moonlight gebrochen gestrahlt

Mauer- und Böschungssysteme aus Beton für die Gartengestaltung

Aus der Serie Mauer- und Böschungssysteme zur Hangbefestigung von KANN Baustoffwerke

Cubaro®

Die langen schmalen Elemente erzeugen einen filigranen Eindruck, der in Kombination mit der feingebrochenen Oberfläche einen spannenden Kontrast bildet. Die leichten Glitzereffekte geben den modernen Graunuancen Lebendigkeit und Tiefe.

Abmessungen: Länge x Breite x Höhe (cm)

- 67,5 x 22,5 x 10 (Grundelement)
- 67,5 x 22,5 x 10 (Endelement)
- 33,75 x 22,5 x 10 (Halbend-Element)
- 67,5 x 22,5 x 10 (Abdeckstein)
- 67,5 x 22,5 x 10 (End-Abdeckstein)
- 33,75 x 22,5 x 10 (Halbend-Abdeckstein)

Farben: hellgrau, anthrazit, Titangrau und Moonlightschwarz

Oberfläche: gebrochen

Mehr dazu: [Cubaro®](#)



Cubaro®-Mauer, anthrazit

Cubaro® Grande

Das Mauersystem Cubaro Grande hat eine hochwertige Optik mit dezentem Fugenbild, moderne Farben hellgrau und anthrazit sowie eine linearen Formgebung. Die Hohlkammerelemente ermöglichen große Aufbauhöhen und sind so auch bei herausforderndem Gelände geeignet.

Abmessungen: Länge x Breite x Höhe (cm)

- 75 x 37,5 x 15 (Grundelement)
- 75 x 37,5 x 15 (Endelement)
- 37,5 x 37,5 x 15 (Halbend-Element)
- 50 x 45 x 8 (Abdeckplatte)

Farben: hellgrau, anthrazit

Oberfläche: gebrochen

Mehr dazu: [Cubaro® Grande](#)



Cubaro® Grande, Gartenmauer in anthrazit als Grundstücksbegrenzung

Germania antik®-Mauer

Serie in Landhaus-Optik mit unregelmäßigen Kanten und gealterter Oberfläche. Die Germania antik-Mauer ist der geeignete Abschluss für die Begrenzung des Gartens oder einer kleinen Böschung. Leichte Verarbeitung durch kleinformatigen, leichten Stein.

Mauer- und Böschungssysteme aus Beton für die Gartengestaltung

Aus der Serie Mauer- und Böschungssysteme zur Hangbefestigung von KANN Baustoffwerke

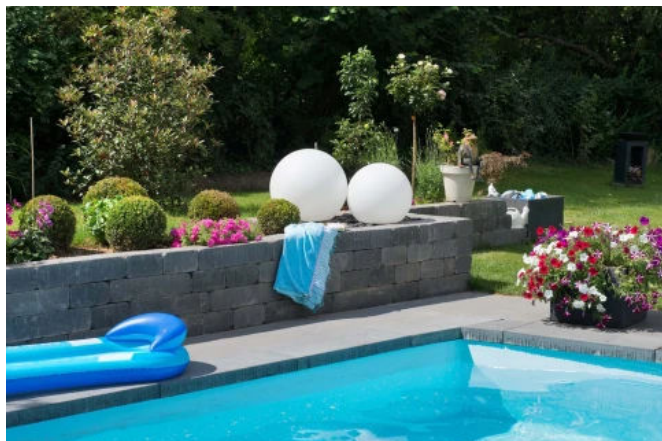
Abmessungen: Länge x Breite x Höhe (cm)

- 28 x 21 x 14;
- 42 x 21 x 14;
- 63 x 21 x 14

Farben: anthrazit, muschelkalk-nuanciert

Oberfläche: gealtert

Mehr dazu: [Germania antik®-Mauer](#)



Germania antik®-Mauer in anthrazit

Kibo®-Mauer

Die Kibo-Mauer zeigt die authentische Nachbildung alter gebrauchter Klinkersteine im Format 25 x 12,5 x 6,5 cm. Ob als stilvolle Begrenzung oder dekoratives Element – Kibo schafft mit seinen unregelmäßigen Kanten und dem markanten Fugenbild eine harmonische Verbindung zwischen Natur und Architektur.

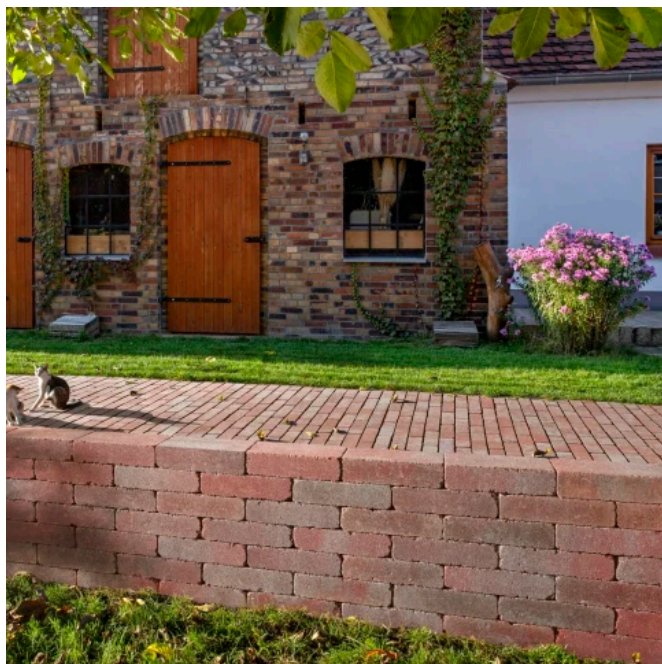
Abmessungen: Länge x Breite x Höhe (cm)

- 25 x 12,5 x 6,5

Farben: klinkerrot-nuanciert, klinkergrau-nuanciert, anthrazit

Oberfläche: gealtert

Mehr dazu: [Kibo®-Mauer](#)



Kibo®-Mauer klinkerrot-nuanciert

Mauer- und Böschungssysteme aus Beton für die Gartengestaltung

Aus der Serie Mauer- und Böschungssysteme zur Hangbefestigung von KANN Baustoffwerke

LogWall-Mauer

Die LogWall-Mauerelemente im Format 60 x 15 x 15 cm mit der Optik natürlicher Holzbalken sind fünfseitig strukturiert. Sie eignen sich für freistehende und hinterfüllte Mauern sowie zum Bau von Hochbeeten. Der Einbau als Randeinfassung (z. B. für die farbgleiche LogPlank) oder hochkant als Palisaden ist ebenfalls möglich.

Abmessungen: Länge x Breite x Höhe (cm)

- 60 x 15 x 15

Farben: hellbraun

Oberfläche: strukturiert

Mehr dazu: [LogWall-Mauer](#)



LogWall-Mauer

Lyana®-Mauer

Ein einfaches Grundelement und ein Halbelement mit dezent nuancierten Sichtseiten und betonglatten Oberflächen. Durch die Ausführung der Mauerblöcke als Vollelemente, ist die Lyana-Mauer einfach aufzubauen.

Abmessungen: Länge x Breite x Höhe (cm)

- 45 x 22,5 x 16,5 (Grundelement)
- 22,5 x 22,5 x 16,5 (Halbelement)

Farben: Graualpin, Vulkananthrazit

Oberfläche: betonglatt

Mehr dazu: [Lyana®-Mauer](#)



Lyana®-Mauer, graualpin

Muro ReNature®

Muro ReNature ist mit ihren gebrochenen Sichtseiten in den Farben grau und anthrazit erhältlich und wird durch die sichtbare Recyclingkörnung dezent aufgelockert. Mit einem Recyclinganteil von mindestens 30 %. Erhältlich als Vollelement in den Maßen 50 x 25 x 15 cm und 25 x 25 x 15 cm.

Mauer- und Böschungssysteme aus Beton für die Gartengestaltung

Aus der Serie Mauer- und Böschungssysteme zur Hangbefestigung von KANN Baustoffwerke

Abmessungen: Länge x Breite x Höhe (cm)

- 50 x 25 x 15 (Grundelement)
- 50 x 25 x 15 (End-Element)
- 25 x 25 x 15 (Halbend-Element)
- 50 x 25 x 15 (Abdeckstein)
- 50 x 25 x 15 (End-Abdeckstein)
- 25 x 25 x 15 (Halbend-Abdeckstein)

Farben: grau, anthrazit

Oberfläche: gebrochen

Mehr dazu: [Muro ReNature®](#)



Muro ReNature®, grau

Travino-Walling

Die Travino-Mauer ist eine natur- und detailgetreue Nachbildung der schon bei den Römern beliebten Kalksandsteine. Diese Mauer bietet die Möglichkeit, den Mauerabschluss mit einer edlen Abdeckplatte zu gestalten. Das System besteht aus Grund- und Pfeilerelementen sowie passenden Abdeckplatten und -steinen.

Abmessungen: Länge x Breite x Höhe (cm)

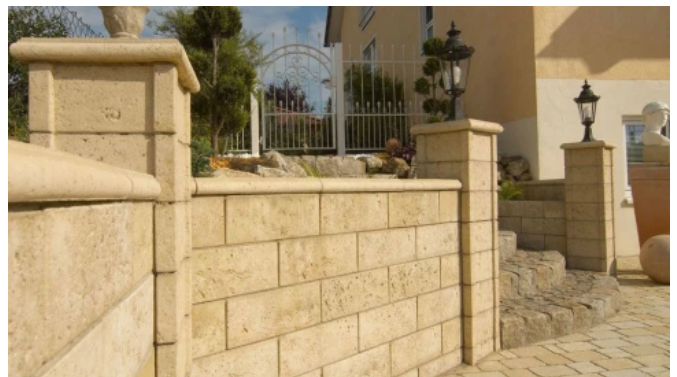
- 40 x 20 x 15 (Grundelement, Abdeckstein)
- 20 x 20 x 15 (Halbelement, halber Abdeckstein)
- 30 x 30 x 15 (Pfeilerelement)
- 50 x 23 x 5 (Mauerabdeckplatte)
- 35 x 35 x 5 (Pfeilerabdeckplatte)

Farben: sandstein

Oberfläche: strukturiert

Aufbauanleitung: Travino-Walling

Mehr dazu: [Travino-Walling](#)



Travino-Walling in sandstein

Vermont® Kompakt

Die kleinformatige Mauer erleichtert durch ihr geringes Gewicht die Gestaltung idyllischer Winkel und Plätze. Mit zwei Steinformaten und natürlich nuancierter Farbgebungen kann ein harmonischer Maueraufbau erfolgen.

Mauer- und Böschungssysteme aus Beton für die Gartengestaltung

Aus der Serie Mauer- und Böschungssysteme zur Hangbefestigung von KANN Baustoffwerke

Abmessungen: Länge x Breite x Höhe (cm)

- 30 x 15 x 12 Grundelement/ Endelement
- 15 x 15 x 12 Halbelement

Farben: muschelkalk-nuanciert, Nero Bianco, Nebraska Kies, Sunset, grau
Oberfläche: gebrochen und gealtert

Mehr dazu: [Vermont® Kompakt](#)



Vermont® Kompakt in Nero Bianco

Vermont®-Bruchsteinmauer

Die Vermont®-Bruchsteinmauer ist vielseitig einsetzbar. Sie ist mit dem Via Leano®-System kombinierbar. Mit sechs unterschiedlichen Farbnuancen und den unterschiedlichen Elementen lassen sich wilde Mauerverläufe ebenso wie Pfeiler aufbauen.

Abmessungen: Länge x Breite x Höhe (cm)

- 50 x 25 x 15 (Grund- und Endelement)
- 25 x 25 x 15 (Halbelement)
- 28,3/21,7 x 25 x 15 (Radienstein)
- 60 x 35 x 8 (Abdeckplatte)
- 50 x 50 x 8 (Pfeilerabdeckplatte)
- 37,2 x 18,6 x 15 (Pfeilerelement, zweiteilig)

Farben: Basananthrazit, muschelkalk-nuanciert, Nero Bianco, Nebraska Kies, Sunset, grau

Oberfläche: gebrochen und gealtert

Aufbauanleitung: Vermont®-Bruchsteinmauer

Mehr dazu: [Vermont®-Bruchsteinmauer](#)



Vermont®-Bruchsteinmauer in Sunset

Vios®-Mauer

Das geradlinige Design in feingestrahelter Oberfläche sowie zwei dezente Farbtöne fügen sich harmonisch in Gestaltungen mit schlichter Finesse ein.

Mauer- und Böschungssysteme aus Beton für die Gartengestaltung

Aus der Serie Mauer- und Böschungssysteme zur Hangbefestigung von KANN Baustoffwerke

Abmessungen: Länge x Breite x Höhe (cm)

- 67,5 x 22,5 x 16,5 (Grundelement groß)
- 45 x 22,5 x 16,5 (Grundelement klein)
- 67,5 x 22,5 x 16,5 (Endelement groß)
- 45 x 22,5 x 16,5 (Endelement klein)
- 22,5 x 22,5 x 16,5 (Halbend-Element)

Farben: grau, anthrazit

Oberfläche: feingestrahlt

Mehr dazu: [Vios®-Mauer](#)



Vios®-Mauer

Böschungssysteme, Winkelsteine, Pflanzsteine

Vios®-Mauerscheiben

Die Vios-Mauerscheiben dienen zum Abfangen von Geländesprüngen, die durch Hanglage oder Verkehrsaufkommen belastet werden. Mit feingestrahelter Oberfläche in den Farben grau und anthrazit.

Abmessungen Höhe x Fußlänge (cm) Mauerscheiben

- Wandstärke 12 cm / Fußstärke 12 cm:
 - 45 x 35
 - 55 x 40
 - 80 x 55
 - 105 x 65
 - 130 x 75
 - 155 x 90

Mauerscheiben-Ecken, zweiteilig:

- Wandstärke 12 cm / Fußstärke 12 cm
 - 45 x 38
 - 55 x 38
 - 80 x 38
 - 105 x 38
 - 130 x 38
 - 155 x 38

Farben: grau, anthrazit

Oberfläche: feingestrahlt

Mehr dazu: [Vios®-Mauerscheiben](#)



Vios®-Mauerscheiben

Terrano-Mauersystem

Verfüllbares Terrano-Mauersystem für freistehende Gartenmauern oder kleinere Böschungsbefestigungen. Die Fuge ergibt in Kombination mit dem Halbverband das typische Mauerbild. Die oberste Reihe kann entweder bepflanzt oder mit der passenden Abdeckplatte verschlossen werden.

Mauer- und Böschungssysteme aus Beton für die Gartengestaltung

Aus der Serie Mauer- und Böschungssysteme zur Hangbefestigung von KANN Baustoffwerke

Abmessungen: Länge x Breite x Höhe (cm)

- 50 x 25 x 20 (Grundelement)
- 25 x 25 x 20 (Halbelement)
- 37,5 x 37,5 x 20 (Pfeilerelement)
- 50 x 33 x 6 (Abdeckplatte)
- 45 x 45 x 6 (Pfeilerabdeckplatte)

Farben: grau, anthrazit, braun

Oberfläche: haufwerksporig

Aufbauanleitung: Terrano-Mauersystem

Mehr dazu: [Terrano-Mauersystem](#)



Terrano-Mauersystem in grau

Dorill®

Dorill ist der Klassiker unter den Böschungsverbund-Systemen. Das Gelände wird abgefangen und der Hang in kürzester Zeit begrünt. Die gekahlte Form hält die Elemente zusammen und ermöglicht die Anpassung an den Böschungsverlauf.

Abmessungen: Ø x Höhe (cm)

- 48 x 25 , Versatzmaß 38 (Dorill groß)
- 35 x 20 , Versatzmaß 28 (Dorill klein)

Farben: grau, braun, anthrazit

Oberfläche: haufwerksporig

Downloads: Datenblatt Dorill®

Mehr dazu: [Dorill®](#)



Dorill® in grau

Gala Flair

Der Pflanzstein Gala Flair eignet sich für frei stehende Wände, die beidseitig und oben begrünt werden können.

Abmessungen: Länge x Breite x Höhe (cm)

- 60 x 40 x 25 (Grundelement)
- 30 x 40 x 25 (Halbelement)

Farben: grau, braun, anthrazit (Gala Flair nur in Region Nord, Ost und West)

Oberfläche: haufwerksporig

Download: Datenblatt Gala Flair

Mehr dazu: [Gala Flair](#)



Gala Flair in braun

Mauer- und Böschungssysteme aus Beton für die Gartengestaltung

Aus der Serie Mauer- und Böschungssysteme zur Hangbefestigung von KANN Baustoffwerke

KANN-Mauerscheiben 12 cm

Die KANN-Mauerscheiben dienen zum Abfangen von Geländesprüngen, die durch Hanglage oder Verkehrsaufkommen belastet werden.

Abmessungen Höhe x Fußlänge (cm)

Mauerscheiben:

- *Wandstärke 12 cm / Fußstärke 12 cm:*
 - 55 x 40; 80 x 55
 - 105 x 65; 130 x 75
 - 155 x 90
- *Wandstärke 12 cm / Fußstärke 22 cm:*
 - 180 x 105; 205 x 115
 - 230 x 135; 255 x 145
 - 280 x 165; 305 x 175

Mauerscheiben-Ecken, zweiteilig:

- *Wandstärke 12 cm / Fußstärke 12 cm (einteilig):*
 - 55 x 50; 80 x 50
 - 105 x 50; 130 x 50
 - 155 x 50
- *Wandstärke 12 cm / Fußstärke 22 cm (zweiteilig):*
 - 180 x 70; 205 x 70
 - 230 x 70; 255 x 70
 - 280 x 70; 305 x 70

Farben: sichtbetongrau, grau

Download: Einbauhinweis Mauerscheiben

Mehr dazu: [KANN-Mauerscheiben 12 cm](#)



KANN-Mauerscheibe in Sichtbeton grau

U- und L-Steine

Die Winkelsteine in L-Form eignen sich besonders zum Abfangen kleiner Böschungen und zum Einfassen von Beeten.

Mit den funktionalen U-Steine lassen sich Einfassungen, Stufen, Hocker, Tische und Blumenkübel erstellen.

Winkelsteine: Länge x Fußlänge x Höhe (cm)

- 40 x 20 x 30;
- 40 x 30 x 40 (50);
- 40 x 40 x 60 (80)

Winkelecksteine (zweiteilig):

- 40 x 30 x 40 (50, 60, 80)

U-Steine: Länge x Breite x Höhe (cm)

- 50 x 40 x 40 (U-Stein und U-Endstein)

Farben: grau, anthrazit (Anthrazit nur erhältlich für L-Steine Höhe 40, 60 und 80 cm.)

Oberfläche: betonglatt



Winkelsteine

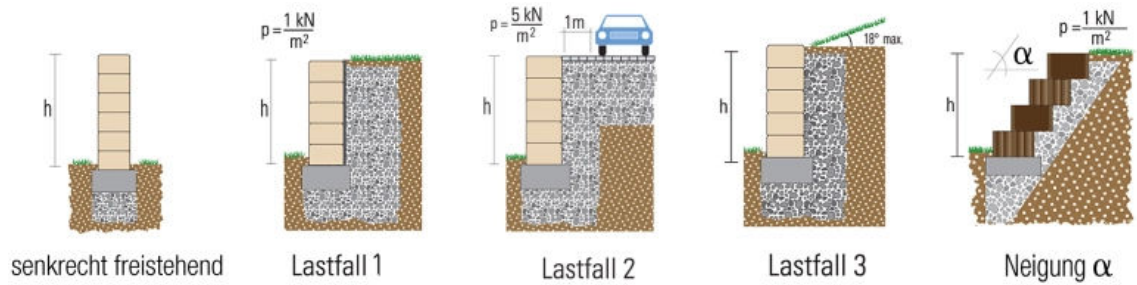
Mehr dazu: [U- und L-Steine](#)

Mauer- und Böschungssysteme aus Beton für die Gartengestaltung

Aus der Serie Mauer- und Böschungssysteme zur Hangbefestigung von KANN Baustoffwerke

Lastfälle

Lastfälle



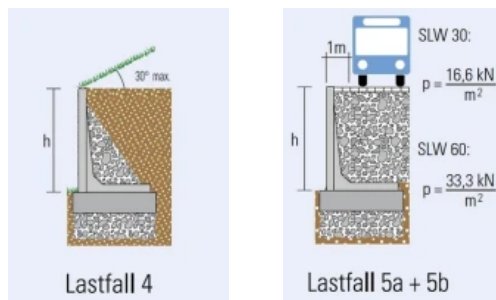
	senkrecht freistehend	Lastfall 1	Lastfall 2	Lastfall 3	Neigung α
Adina®-Mauer					
	1,0 m	0,75 m	0,6 m	0,5 m	
Cubaro®					
	1,0 m	0,75 m	0,6 m	0,5 m	
Cubaro® Grande					
	3,0 m	3,0 m	3,0 m	3,0 m	
Vermont® Bruchsteinmauer (Grundelement)					
	1,4 m	0,75 m	0,65 m	0,7 m	
Vios® Mauer					
	1,0 m	0,75 m	0,65 m	0,7 m	
Vermont® Kompakt					
	0,9 m	0,5 m			
Germania antik-Mauer					
	0,9 m	0,6 m			
Old Town-Walling					
	0,9 m	0,5 m			
Travino-Walling					
	1,05 m	0,6 m		0,5 m	
Terrano-Mauersystem					
	1,3 m	0,7 m	0,5 m	0,4 m	$\alpha = 70^\circ: 1,6 \text{ m}$ $\alpha = 55^\circ: 3,6 \text{ m}$ $\alpha = 45^\circ: 5,0 \text{ m}$
Gala Flair					
	2,8 m	1,5 m	0,75 m	0,75 m	$\alpha = 70^\circ: 3,0 \text{ m}$ $\alpha = 55^\circ: 6,0 \text{ m}$

Mauer- und Böschungssysteme aus Beton für die Gartengestaltung

Aus der Serie Mauer- und Böschungssysteme zur Hangbefestigung von KANN Baustoffwerke

					$\alpha = 45^\circ: 6,0 \text{ m}$
Dorill[®], klein					
	1,5 m	0,5 m	0,5 m	0,5 m	$\alpha = 70^\circ: 2,0 \text{ m}$ $\alpha = 55^\circ: 3,2 \text{ m}$ $\alpha = 45^\circ: 5,0 \text{ m}$
Dorill[®], groß					
	2,1 m	0,75 m	0,75 m	0,75 m	$\alpha = 70^\circ: 2,0 \text{ m}$ $\alpha = 55^\circ: 3,6 \text{ m}$ $\alpha = 45^\circ: 5,0 \text{ m}$
Winkelsteine					
		0,7 m			
U-Steine					
		0,4 m			$\alpha = 70^\circ: 1,2 \text{ m}$ $\alpha = 55^\circ: 1,6 \text{ m}$ $\alpha = 45^\circ: 1,6 \text{ m}$
Mauerscheiben LF 1 – 3					
		3,05 m	3,05 m	3,05 m	
Vios [®] -Mauerscheiben		1,55 m	1,55 m	1,55 m	

Lastfälle 4 + 5



	Lastfall 4	Lastfall 5a + 5b			
	3,05 m	3,05 m			
Vios [®] -Mauerscheiben	1,55 m	1,55 m			