

## Blechprofilroste und Pressroste für Boden, Fassade und Treppe

Von Lichtgitter Blechprofilroste



Lichtgitter Blechprofilroste GmbH &  
Co. KG Werk Sulz  
Neckarwiesen 20  
72172 Sulz  
Deutschland

Tel.: +49 7454 9582-0  
Fax: +49 7454 9582-49

sulz@lichtgitter.com  
www.lichtgitter.com

Mit den Produkten von Lichtgitter lassen sich Deckenverkleidungen, Fassaden- und Parkhausverkleidungen, Sonnenschutzroste, Bodenbeläge, Laufstege, Brücken und Gangways sowie Treppen und Geländer realisieren.

### Lichtgitter Lieferprogramm

- **Gitterroste aus Stahl, Edelstahl, Aluminium**
  - Schweißpressroste
  - Pressroste
  - Pultrudierte Gitterroste
  - Kombiroste
  - Gitterroststufen
- **Blechprofilroste aus Stahl, Edelstahl und Aluminium**
  - In verschiedenen Ausführungen
- **Spindeltreppen aus Stahl**
  - Drei Systeme
  - Treppenstufen aus Schweißpressrosten, Pressrosten, GFK-Rosten oder Blechprofilrosten und Tränenblech
- **Tränenbleche aus Stahl**
  - Standardmäßig in folgenden Oberflächen: roh, verzinkt und beschichtet.

## Maß- und Normstufen aus Blechprofilrosten

Aus der Serie Blechprofilroste und Pressroste für Boden, Fassade und Treppe von Lichtgitter Blechprofilroste

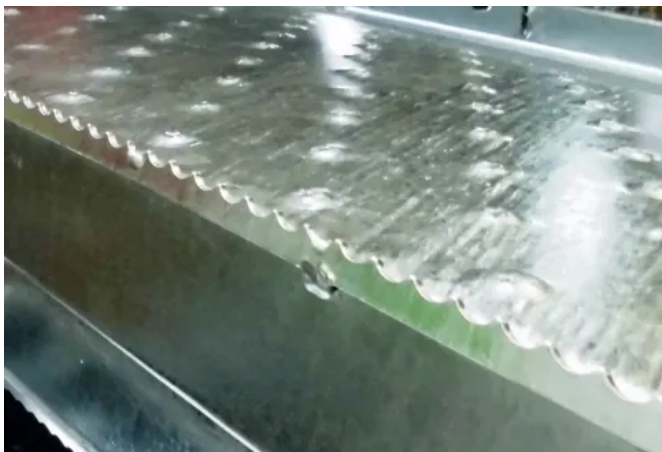


Lichtgitter Maß- und Normstufen werden in denselben Typen und Oberflächenstrukturierungen gefertigt wie die dazugehörigen Podeste aus Pressrosten, Schweißpressrosten, GFK-Rosten oder Blechprofilrosten. So erhält die gesamte Treppenanlage eine durchgehend einheitliche Optik. Die optimale Sicherheit der Treppenstufen wird realisiert durch die Einbringung von Antrittskanten. Die Stufen können in den Werkstoffen Stahl, Edelstahl, Aluminium oder GFK gefertigt werden.

### Lichtgitter Treppenstufen

Maß- und Normstufen aus Blechprofilrosten werden in der gleichen Oberflächenprofilierung wie die dazugehörenden Podeste angefertigt. Um eine optimale Sicherheit der Treppenstufen zu erreichen, kann eine rutschhemmende Antrittsleiste angebracht werden.

Die Stufen sind standardmäßig mit gelochten Seitenplatten mit Bohrungen nach DIN 24531-2 versehen.





## Maß- und Normstufen aus Blechprofilrosten

Aus der Serie Blechprofilroste und Pressroste für Boden, Fassade und Treppe von Lichtgitter Blechprofilroste

Drei verschiedenen Auftrittsweiten stehen zur Verfügung: 240 mm, 270 mm und 305 mm.

### Befestigungsmaterial für Stufen

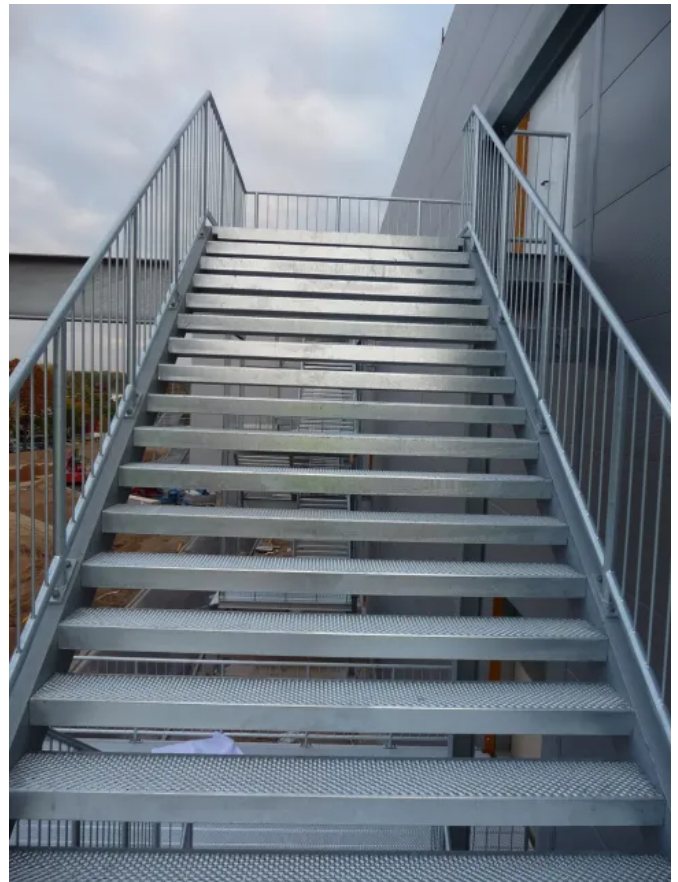
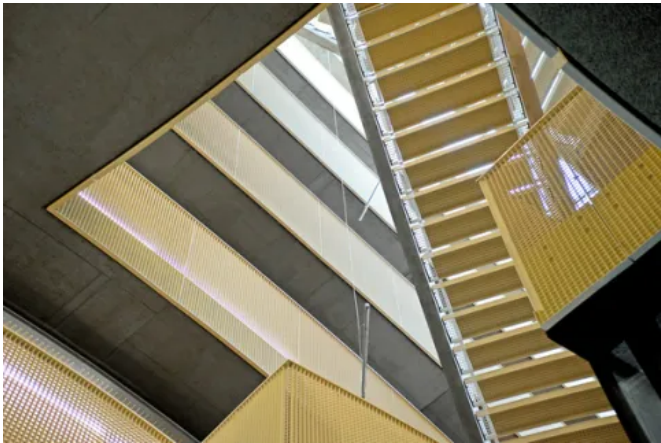
bestehend aus:

Sechskantschraube M12 x 35 ISO 4017 (DIN 933)

Sechskantmutter M12 ISO 4032 (DIN 934)

Scheibe A14 DIN 7989

### Referenzbeispiele



Lichtgitter Blechprofilroste GmbH & Co. KG Werk Sulz **Absender**

Neckarwiesen 20  
72172 Sulz  
Deutschland

Tel. +49 7454 9582-0, Fax +49 7454 9582-49  
[sulz@lichtgitter.com](mailto:sulz@lichtgitter.com), [www.lichtgitter.com](http://www.lichtgitter.com)

Datum:

☐

Per Fax

☐

Per Brief

☐

Für meine Notizen

☐

Bitte nehmen Sie mit mir Kontakt auf und vereinbaren Sie einen Termin mit mir.

☐

Bitte übersenden Sie mir für Ihre Produkte das aktuelle Katalogmaterial.

☐

Bitte übersenden Sie mir für Ihre Produkte ausführliche Planungsunterlagen.

Anfrage zur Produktserie „Blechprofilroste und Pressroste für Boden, Fassade und Treppe“

Mitteilung: