

Details für die luftdichte Gebäudehülle

Von Eisedicht



Eisedicht GmbH

Industriestr. 3
32694 Dörentrup
Deutschland

Tel.: +49 5265 955090
Fax: +49 5265 9477929

info@eisedicht.de
www.eisedicht.de

EISEDICHT® steht für Profillösungen, um Durchdringungen durch die Gebäudehülle dauerhaft und sicher luft- und winddicht abzudichten.

Anwendungen

- Aufdach
 - z. B. EISEDICHT®-AufdachDICHT Manschetten zur Vermeidung von Feuchte und Wasser in der Dachkonstruktion
- Unterdach
 - z. B. DachDICHT Manschetten als gewerkeübergreifende Anschlussmöglichkeit für Entlüftungs- und Abgassystemen
- Wand
 - z. B. EISEDICHT®-Luftdichtungsmanschetten zum flächenbündigen luft- und winddichten Anschluss an durchzuführenden Kabeln bzw. Rohren
- Fassade
 - z. B. EISEDICHT®-FassadenDicht zum luft- und winddichten Anschluss der Fassadenbahn bei vorgehängten, hinterlüfteten Fassaden
- Boden
 - z. B. EckenDICHT Rohrmanschetten zur luftdichten Ausbildung von Rohrabdichtungen im Eckbereich
 - z. B. EISEDICHT®-MehrsparthenDicht für einen luft- und feuchtigkeitsdichten Anschluss von Versorgungsleitungen an die Bodenplatte
- Spezialabdichtungen
 - z. B. EISEDICHT®-SteckdosenDICHT zum luftdichten Einbau von Hohlwandgerätedosen vor allem im Holzrahmenbau und Leichtbau
 - z. B. EISEDICHT® GasSTOP zur luftdichten Abdichtung von Anschlüssen, Fugen, Durchdringungen u. ä. um den Zutritt von Radon in Wohnräume zu verhindern

Ausführungen

Der Klebekragen ist je nach Untergrund aus verschiedenen Materialien: Tyvek®, Alu-Butyl oder Vlies-Butyl.

Montage

Alle Produkte sind mit dem sogenannten Fingerlift ausgestattet, d. h. ein vereinfachtes Abziehen der Schutzfolie.

Luftdichte Anschlüsse von Durchdringungen in Wand- und Deckenbauteilen

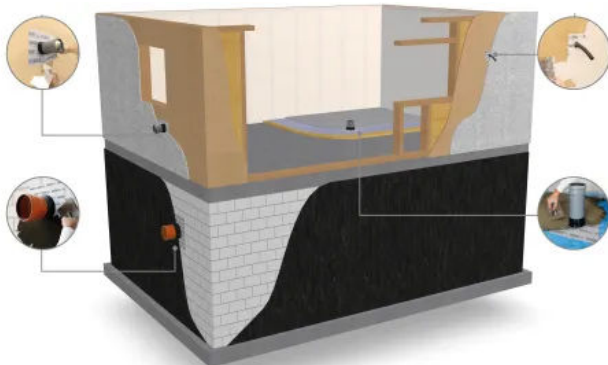
Aus der Serie Details für die luftdichte Gebäudehülle von Eisedicht



Luftdichtungsmanschetten zur Abdichtung von Durchbrüchen in Wänden und Decken

Luftdichtungsmanschetten und Abdichtungs-Systeme für Durchdringungen in Wänden und Decken

EISEDICHT®-Luftdichtungsmanschetten ^{Vlies-Butyl}



Luftdichtungsmanschetten zur schnellen und dauerhaften Abdichtung von Durchdringungen

Eigenschaften

- Geeignet für verschiedene Durchmesser durch konische flexible Tülle. Gleicht bauseitige Bewegungen aus und entlastet den Abdichtungsbereich
- Knickschutztülle entlastet die Leitungsdurchführung
- Für Leitungen \varnothing 4-15 mm und Rohre \varnothing 15-340 mm
- Doppelmanschetten für z. B. \varnothing 4-15 mm oder \varnothing 15-55 mm
- Spezielle Faltenbalgmanschetten für Dachschrägen
- Für Innen- und Außenanwendungen

Anwendung

zum luft- und winddichten Anschluss von Durchdringungen durch Mauerwerk, Holzweichfaserplatten und Beton

Ausführung

Klebekragen besteht aus einer Butylklebeschicht in Kombination mit einem synthetischen Wirtvlies. Um die **Luftdichtigkeit** dauerhaft zu erreichen, ist der **Vlies-Butyl-Klebekragen zu überputzen**.

Luftdichte Anschlüsse von Durchdringungen in Wand- und Deckenbauteilen

Aus der Serie Details für die luftdichte Gebäudehülle von Eisedicht

- Komplett werkzeuglose Montage und breite Klebefläche (selbstklebend)
- Zertifiziert mit EMICODE® EC1 PLUS
- Luftdicht nach DIN EN 4108 Teil 7 und GEG 2020
- Luftdichte und wärmebrückenfreie Elektroinstallation gemäß DIN 18015-5

EISEDICHT®- MultiBOARD



Wandabdichtung mit EISEDICHT®- MultiBOARD

Anwendung

Abdichtung von Leitungsbündeln mit minimalem Abstand zu weiteren Bauelementen und gleichzeitige Fixierung

Ausführung

Manschette aus Tyvek®, Alu-Butyl oder Vlies-Butyl

Eigenschaften

- Geeignet für verschiedene Durchmesser durch konische flexible Tülle. Gleicht bauseitige Bewegungen aus und entlastet den Abdichtungsbereich
- Geschlossene Membranen ermöglichen nachträgliches Ziehen von Leitungen
- Knickschutztülle entlastet die Leitungsdurchführung
- Für 16 Leitungen, 9 Rohre und 3 Rohre und 8 Leitungen
- Für Innen- und Außenanwendungen
- Zertifiziert mit EMICODE® EC1 PLUS
- Luftdicht nach DIN EN 4108 Teil 7 und GEG 2020
- Luftdichte und wärmebrückenfreie Elektroinstallation gemäß DIN 18015-5

EISEDICHT® FassadenDICHT



Optisch passende FassadenDICHT für vorgehängte, hinterlüftete Fassadenbahnen

Anwendung

für vorgehängte, hinterlüftete Fassaden zum luft- und winddichten Anschluss der Fassadenbahn

Ausführung

Fassadenvlies mit Polyacrylatkleber mit konisch flexibler Tülle

Eigenschaften

- Geeignet für verschiedene Durchmesser durch konische flexible Tülle. Gleicht bauseitige Bewegungen aus und entlastet den Abdichtungsbereich
- Knickschutztülle entlastet die Leitungsdurchführung

Luftdichte Anschlüsse von Durchdringungen in Wand- und Deckenbauteilen

Aus der Serie Details für die luftdichte Gebäudehülle von Eisedicht

- Abdichtung von Ecken mit EckenDICHT ermöglicht einheitliche Montage
- Nachträgliches Nachziehen von Leitungen möglich
- Extrem reißfest sowie wind-, regendicht
- Dauerhaft feuchtigkeits- und spritzwasserfest
- Komplett werkzeuglose Montage und breite Klebefläche (selbstklebend)

EISEDICHT® SteckdosenDICHT



Anwendung

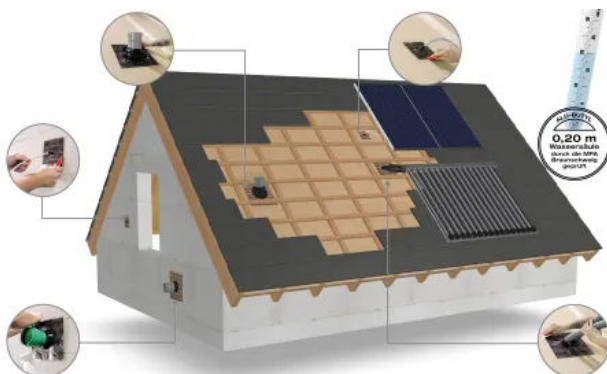
zum luftdichten Einbau von Hohlwandgerätedosen in die Installationsebene

Luftdichte Elektroinstallation in Wand- und Deckenbereich

Eigenschaften

- Geeignet für die vorkonfektionierte Bauweise im Holzrahmen- und im Containerbau
- Für Hohlwanddosen-Kombinationen 1-fach bis 3-fach
- Luftdichte Einführungen für Leitungen \varnothing 4-22 mm
- Variable anpassbar durch vorgefertigte Durchführungen incl. DICHTstopfen
- Für Innen- und Außenanwendungen
- Luftdicht gemäß DIN 4108 Teil 7 und GEG 2020
- Luftdichte und wärmebrückenfreie Elektroinstallation gemäß DIN 18015-5

EISEDICHT®-Luftdichtungsmanschetten ^{Alu-Butyl}



Dauerhafte Abdichtung von Durchdringungen durch Mauerwerk, Holzweichfaserplatten und Bodenplatten

Anwendung

zur Abdichtung von Durchdringungen durch die Gebäudehülle bei schwierigen Untergründen
ober- und unterhalb der Bodenplatte sowie im Kellersockelbereich gegen aufsteigende Bodenfeuchte

Ausführung

Alu-Butyl-Klebekragen mit Tülle aus EPDM

Eigenschaften

- Alu-Butyl Klebekragen haftet nahezu auf allen Materialien
- Klebekraft ermöglicht ebenfalls die Verarbeitung im Holzrahmenbau auf den dort üblichen Untergründen, wie Holzweichfaser- und OSB-Platten

Luftdichte Anschlüsse von Durchdringungen in Wand- und Deckenbauteilen

Aus der Serie Details für die luftdichte Gebäudehülle von Eisedicht

- Geeignet für verschiedene Durchmesser durch konische flexible Tülle. Gleicht bauseitige Bewegungen aus und entlastet den Abdichtungsbereich
- Knickschutztülle entlastet die Leitungsdurchführung
- Für Leitungen \varnothing 4-15 mm und Rohre \varnothing 15-340 mm
- Doppelmanschetten für z. B. \varnothing 4-15 mm oder \varnothing 15-55 mm
- Spezielle Faltenbalgmanschetten für Dachschrägen
- Für Innen- und Außenanwendungen
- Zertifiziert mit EMICODE® EC1 PLUS
- Luftdicht gemäß DIN 4108 Teil 7 und GEG 2020

EISEDICHT®-MiniDICHT



Luftdichte Abdichtungen mit der MiniDICHT bei wenig Platz

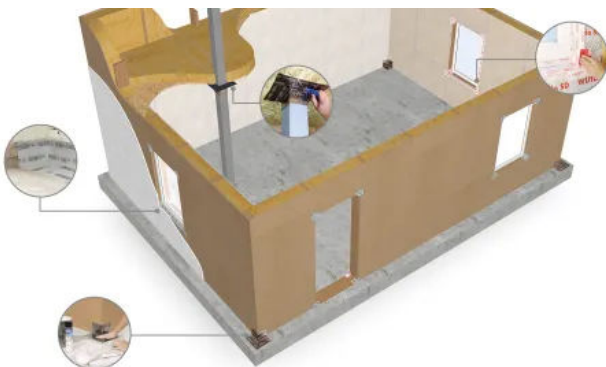
Eigenschaften

- Für alle Leitungen \varnothing 4-15 mm
- Geeignet für verschiedene Durchmesser durch konische flexible Tülle. Gleicht bauseitige Bewegungen aus und entlastet den Abdichtungsbereich
- Komplett werkzeuglose Montage und breite Klebefläche (selbstklebend)
- Zertifiziert mit EMICODE® EC1 PLUS
- Luftdicht gemäß DIN 4108 Teil 7 und GEG 2020
- Luftdichte und wärmebrückenfreie Elektroinstallation gemäß DIN 18015-5

Anwendung

zur luftdichten Abdichtung von Leitungen bei geringem Platz, z. B. Rollladenkästen

Eckenabdichtung®-EckenDICHT



Luftdichte EckenDICHT mit Anschlussband

Anwendung

luftdichten und flexiblen Anschluss von z. B. Fenstern, Außentüren, Sparren an die Luftdichtungsebene.

Ausführung

Tyvek®-System: geeignet im Innen- und Außenbereich für Dampfsperren oder -bremsen sowie Unterspannbahnen und Holzwerkstoffplatten

Alu-Butyl-System: für Holzweichfaserplatten, Holzwerkstoffplatten, OSB-Platten, Mauerwerk sowie Beton geeignet

Vlies-Butyl-System: für den Einsatz an zu verputzenden Wänden wie Holzweichfaserplatten, Holzwerkstoffplatten, OSB-Platten, Mauerwerk oder Beton geeignet

Luftdichte Anschlüsse von Durchdringungen in Wand- und Deckenbauteilen

Aus der Serie Details für die luftdichte Gebäudehülle von Eisedicht

Eigenschaften

- Verschiedene Materialien für verschiedene Untergründe
- Integriertes PE-Material im Eckbereich
- Dauerelastisches Material gleicht bauseitige Bewegungen durch z. B. Temperaturunterschiede aus und hält die Anschlüsse dicht
- Komplett werkzeuglose Montage und breite Klebefläche (selbstklebend)
- Zertifiziert mit EMICODE® EC1 PLUS
- Luftdicht gemäß DIN 4108 Teil 7 und GEG 2020

Eisedicht GmbH

Absender

Industriestr. 3
32694 Dörentrup
Deutschland

Tel. +49 5265 955090, Fax +49 5265 9477929

info@eisedicht.de, www.eisedicht.de

Datum:

Per Fax

Per Brief

Für meine Notizen

Bitte nehmen Sie mit mir Kontakt auf und vereinbaren Sie einen Termin mit mir.

Bitte übersenden Sie mir für Ihre Produkte das aktuelle Katalogmaterial.

Bitte übersenden Sie mir für Ihre Produkte ausführliche Planungsunterlagen.

Anfrage zur Produktserie „Details für die luftdichte Gebäudehülle“

Mitteilung: