

## Details für die luftdichte Gebäudehülle

Von Eisedicht



Eisedicht GmbH

Industriestr. 3  
32694 Dörentrup  
Deutschland

Tel.: +49 5265 955090

Fax: +49 5265 9477929

info@eisedicht.de

www.eisedicht.de



EISEDICHT® steht für Profillösungen, um Durchdringungen durch die Gebäudehülle dauerhaft und sicher luft- und winddicht abzudichten.

### Anwendungen

- Aufdach
  - z. B. EISEDICHT®-AufdachDICHT Manschetten zur Vermeidung von Feuchte und Wasser in der Dachkonstruktion
- Unterdach
  - z. B. DachDICHT Manschetten als gewerkeübergreifende Anschlussmöglichkeit für Entlüftungs- und Abgassystemen
- Wand
  - z. B. EISEDICHT®-Luftdichtungsmanschetten zum flächenbündigen luft- und winddichten Anschluss an durchzuführenden Kabeln bzw. Rohren
- Fassade
  - z. B. EISEDICHT®-FassadenDicht zum luft- und winddichten Anschluss der Fassadenbahn bei vorgehängten, hinterlüfteten Fassaden
- Boden
  - z. B. EckenDICHT Rohrmanschetten zur luftdichten Ausbildung von Rohrabdichtungen im Eckbereich
  - z. B. EISEDICHT®-MehrsparthenDicht für einen luft- und feuchtigkeitsdichten Anschluss von Versorgungsleitungen an die Bodenplatte
- Spezialabdichtungen
  - z. B. EISEDICHT®-SteckdosenDICHT zum luftdichten Einbau von Hohlwandgerätedosen vor allem im Holzrahmenbau und Leichtbau
  - z. B. EISEDICHT® GasSTOP zur luftdichten Abdichtung von Anschlüssen, Fugen, Durchdringungen u. ä. um den Zutritt von Radon in Wohnräume zu verhindern

### Ausführungen

Der Klebekragen ist je nach Untergrund aus verschiedenen Materialien: Tyvek®, Alu-Butyl oder Vlies-Butyl.

### Montage

Alle Produkte sind mit dem sogenannten Fingerlift ausgestattet, d. h. ein vereinfachtes Abziehen der Schutzfolie.

## Luftdichte Anschlüsse von Durchdringungen in Wand- und Deckenbauteilen

Aus der Serie Details für die luftdichte Gebäudehülle von Eisedicht



Luftdichtungsmanschetten zur Abdichtung von Durchbrüchen in Wänden und Decken

### Luftdichtungsmanschetten und Abdichtungs-Systeme für Durchdringungen in Wänden und Decken

EISEDICHT®-Luftdichtungsmanschetten <sup>Vlies-Butyl</sup>



Luftdichtungsmanschetten zur schnellen und dauerhaften Abdichtung von Durchdringungen

#### Eigenschaften

- Geeignet für verschiedene Durchmesser durch konische flexible Tülle. Gleicht bauseitige Bewegungen aus und entlastet den Abdichtungsbereich
- Knickschutztülle entlastet die Leitungsdurchführung
- Für Leitungen Ø 4-15 mm und Rohre Ø 15-340 mm
- Doppelmanschetten für z. B. Ø 4-15 mm oder Ø 15-55 mm
- Spezielle Faltenbalgmanschetten für Dachschrägen
- Für Innen- und Außenanwendungen

#### Anwendung

zum luft- und winddichten Anschluss von Durchdringungen durch Mauerwerk, Holzweichfaserplatten und Beton

#### Ausführung

Klebekragen besteht aus einer Butylklebeschicht in Kombination mit einem synthetischen Wirtvlies. Um die **Luftdichtigkeit** dauerhaft zu erreichen, ist der **Vlies-Butyl-Klebekragen zu überputzen**.

## Luftdichte Anschlüsse von Durchdringungen in Wand- und Deckenbauteilen

Aus der Serie Details für die luftdichte Gebäudehülle von Eisedicht

- Komplett werkzeuglose Montage und breite Klebefläche (selbstklebend)
- Zertifiziert mit EMICODE® EC1 PLUS
- Luftdicht nach DIN EN 4108 Teil 7 und GEG 2020
- Luftdichte und wärmebrückenfreie Elektroinstallation gemäß DIN 18015-5

### EISEDICHT®- MultiBOARD



Wandabdichtung mit EISEDICHT®- MultiBOARD

#### Anwendung

Abdichtung von Leitungsbündeln mit minimalem Abstand zu weiteren Bauelementen und gleichzeitige Fixierung

#### Ausführung

Manschette aus Tyvek®, Alu-Butyl oder Vlies-Butyl

#### Eigenschaften

- Geeignet für verschiedene Durchmesser durch konische flexible Tülle. Gleicht bauseitige Bewegungen aus und entlastet den Abdichtungsbereich
- Geschlossene Membranen ermöglichen nachträgliches Ziehen von Leitungen
- Knickschutztülle entlastet die Leitungsdurchführung
- Für 16 Leitungen, 9 Rohre und 3 Rohre und 8 Leitungen
- Für Innen- und Außenanwendungen
- Zertifiziert mit EMICODE® EC1 PLUS
- Luftdicht nach DIN EN 4108 Teil 7 und GEG 2020
- Luftdichte und wärmebrückenfreie Elektroinstallation gemäß DIN 18015-5

### EISEDICHT® FassadenDICHT



Optisch passende FassadenDICHT für vorgehängte, hinterlüftete Fassadenbahnen

#### Anwendung

für vorgehängte, hinterlüftete Fassaden zum luft- und winddichten Anschluss der Fassadenbahn

#### Ausführung

Fassadenvlies mit Polyacrylatkleber mit konisch flexibler Tülle

#### Eigenschaften

- Geeignet für verschiedene Durchmesser durch konische flexible Tülle. Gleicht bauseitige Bewegungen aus und entlastet den Abdichtungsbereich
- Knickschutztülle entlastet die Leitungsdurchführung

## Luftdichte Anschlüsse von Durchdringungen in Wand- und Deckenbauteilen

Aus der Serie Details für die luftdichte Gebäudehülle von Eisedicht

- Abdichtung von Ecken mit EckenDICHT ermöglicht einheitliche Montage
- Nachträgliches Nachziehen von Leitungen möglich
- Extrem reißfest sowie wind-, regendicht
- Dauerhaft feuchtigkeits- und spritzwasserfest
- Komplett werkzeuglose Montage und breite Klebefläche (selbstklebend)

### EISEDICHT® SteckdosenDICHT



#### Anwendung

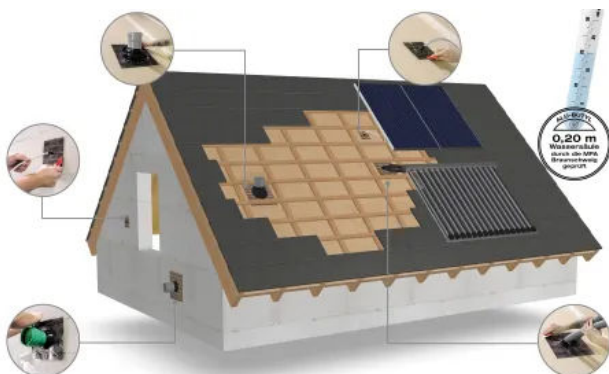
zum luftdichten Einbau von Hohlwandgerätedosen in die Installationsebene

Luftdichte Elektroinstallation in Wand- und Deckenbereich

#### Eigenschaften

- Geeignet für die vorkonfektionierte Bauweise im Holzrahmen- und im Containerbau
- Für Hohlwanddosen-Kombinationen 1-fach bis 3-fach
- Luftdichte Einführungen für Leitungen Ø 4-22 mm
- Variable anpassbar durch vorgefertigte Durchführungen incl. DICHTStopfen
- Für Innen- und Außenanwendungen
- Luftdicht gemäß DIN 4108 Teil 7 und GEG 2020
- Luftdichte und wärmebrückenfreie Elektroinstallation gemäß DIN 18015-5

### EISEDICHT®-Luftdichtungsmanschetten Alu-Butyl



Dauerhafte Abdichtung von Durchdringungen durch Mauerwerk, Holzweichfaserplatten und Bodenplatten

#### Anwendung

zur Abdichtung von Durchdringungen durch die Gebäudehülle bei schwierigen Untergründen  
ober- und unterhalb der Bodenplatte sowie im Kellersockelbereich gegen aufsteigende Bodenfeuchte

#### Ausführung

Alu-Butyl-Klebekragen mit Tülle aus EPDM

#### Eigenschaften

- Alu-Butyl Klebekragen haftet nahezu auf allen Materialien
- Klebkraft ermöglicht ebenfalls die Verarbeitung im Holzrahmenbau auf den dort üblichen Untergründen, wie Holzweichfaser- und OSB-Platten



## Luftdichte Anschlüsse von Durchdringungen in Wand- und Deckenbauteilen

Aus der Serie Details für die luftdichte Gebäudehülle von Eisedicht

- Geeignet für verschiedene Durchmesser durch konische flexible Tülle. Gleicht bauseitige Bewegungen aus und entlastet den Abdichtungsbereich
- Knickschutztülle entlastet die Leitungsdurchführung
- Für Leitungen Ø 4-15 mm und Rohre Ø 15-340 mm
- Doppelmanschetten für z. B. Ø 4-15 mm oder Ø 15-55 mm
- Spezielle Faltenbalgmanschetten für Dachschrägen
- Für Innen- und Außenanwendungen
- Zertifiziert mit EMICODE® EC1 PLUS
- Luftdicht gemäß DIN 4108 Teil 7 und GEG 2020

### EISEDICHT®-MiniDICHT



#### Anwendung

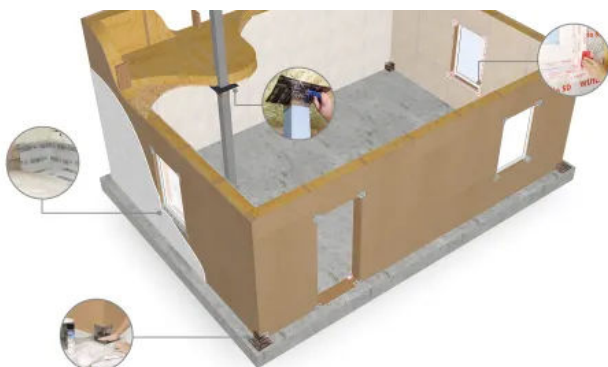
zur luftdichten Abdichtung von Leitungen bei geringem Platz, z. B. Rollladenkästen

Luftdichte Abdichtungen mit der MiniDICHT bei wenig Platz

#### Eigenschaften

- Für alle Leitungen Ø 4-15 mm
- Geeignet für verschiedene Durchmesser durch konische flexible Tülle. Gleicht bauseitige Bewegungen aus und entlastet den Abdichtungsbereich
- Komplett werkzeuglose Montage und breite Klebefläche (selbstklebend)
- Zertifiziert mit EMICODE® EC1 PLUS
- Luftdicht gemäß DIN 4108 Teil 7 und GEG 2020
- Luftdichte und wärmebrückenfreie Elektroinstallation gemäß DIN 18015-5

### Eckenabdichtung®-EckenDICHT



Luftdichte EckenDICHT mit Anschlussband

#### Anwendung

luftdichten und flexiblen Anschluss von z. B. Fenstern, Außentüren, Sparren an die Luftdichtungsebene.

#### Ausführung

Tyvek®-System: geeignet im Innen- und Außenbereich für Dampfsperren oder -bremsen sowie Unterspannbahnen und Holzwerkstoffplatten

Alu-Butyl-System: für Holzweichfaserplatten, Holzwerkstoffplatten, OSB-Platten, Mauerwerk sowie Beton geeignet

Vlies-Butyl-System: für den Einsatz an zu verputzenden Wänden wie Holzweichfaserplatten, Holzwerkstoffplatten, OSB-Platten, Mauerwerk oder Beton geeignet

## Luftdichte Anschlüsse von Durchdringungen in Wand- und Deckenbauteilen

Aus der Serie Details für die luftdichte Gebäudehülle von Eisedicht

### Eigenschaften

- Verschiedene Materialien für verschiedene Untergründe
- Integriertes PE-Material im Eckbereich
- Dauerelastisches Material gleicht bauseitige Bewegungen durch z. B. Temperaturunterschiede aus und hält die Anschlüsse dicht
- Komplett werkzeuglose Montage und breite Klebefläche (selbstklebend)
- Zertifiziert mit EMICODE® EC1 PLUS
- Luftdicht gemäß DIN 4108 Teil 7 und GEG 2020

Eisedicht GmbH

Absender

Industriestr. 3  
32694 Dörentrup  
Deutschland

Tel. +49 5265 955090, Fax +49 5265 9477929  
[info@eisedicht.de](mailto:info@eisedicht.de), [www.eisedicht.de](http://www.eisedicht.de)

Datum:

☐

Per Fax

☐

Per Brief

☐

Für meine Notizen

☐

Bitte nehmen Sie mit mir Kontakt auf und vereinbaren Sie einen Termin mit mir.

☐

Bitte übersenden Sie mir für Ihre Produkte das aktuelle Katalogmaterial.

☐

Bitte übersenden Sie mir für Ihre Produkte ausführliche Planungsunterlagen.

Anfrage zur Produktserie „Details für die luftdichte Gebäudehülle“

Mitteilung: