

Lösungen für den modernen Duschplatz

Von Blanke Systems



Blanke Systems GmbH & Co. KG
Stenglingser Weg 68-76
58642 Iserlohn
Deutschland

Tel.: +49 2374 507-0
Fax: +49 2374 507-4230

info@blanke-systems.de
blanke-systems.de

Für bodengleiche Duschbereiche bietet Blanke Entwässerungslösungen und Profile:

Die Blanke Entwässerungs-Systeme BLANKE DIBA-LINE und DIBA-CUBE sowie BLANKE DISK-LINE und DISK-CUBE können als Linien- oder Punktablauf verbaut werden.

Die BLANKE AQUA PROFILE sind in Keilform für die einfache Bildung des Gefälles bei den Linienentwässerungs-Systemen oder als reine Glashalterung ohne Gefälle auch für die Punktentwässerungs-Systeme geeignet.

Alle Oberflächen der Blanke-Entwässerungssystem und Gefälle- und Duschprofile sind identisch, sodass bodengleiche Duschen optisch in einem Material bleiben.

Die Abdichtungssysteme BLANKE DISK und BLANKE DIBA erfüllen die Anforderungen der DIN 18534-5 und wurden speziell für eine sichere und dauerhafte Abdichtung von Bad und Dusche entwickelt

Entwässerungssysteme - Linien- und Punktentwässerungen

Aus der Serie Lösungen für den modernen Duschplatz von Blanke Systems



Speziell für bodengleiche Duschen: Die Entwässerungs-Systeme BLANKE DIBA-LINE und DIBA-CUBE sowie BLANKE DISK-LINE und DISK-CUBE können als Linien- oder Punktablauf verbaut werden. Geeignet für die unterschiedlichsten Konstruktionshöhen und mit verschiedenen Rost-Designs erhältlich, bietet Blanke für jedes Bad den passende Duschablauf.

Entwässerungssysteme - Linien- und Punktentwässerungen

Aus der Serie Lösungen für den modernen Duschplatz von Blanke Systems

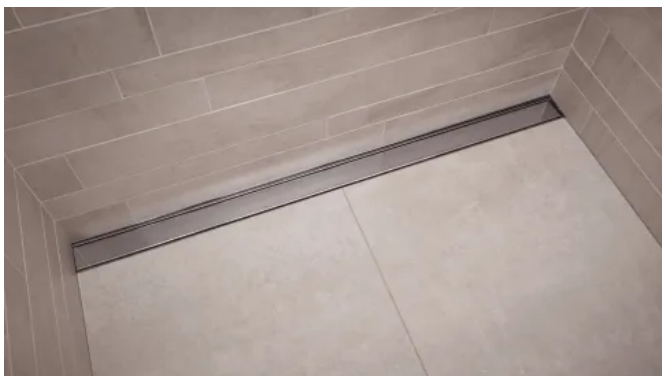
Duschrinnen und Punktentwässerungen

BLANKE DIBA-LINE 2.0

Die BLANKE DIBA-LINE 2.0 ist eine pflegeleichte Linienentwässerung mit werkseitig aufgebrachtem BLANKE DIBA-Abdichtungsflansch, welcher durch Konterverklebung doppelte Sicherheit bei der Abdichtung bietet. Mit einer sehr geringen Aufbauhöhe von 54 mm eignet sich die neue Linienentwässerung aus Edelstahl besonders bei geringen Konstruktionshöhen, z.B. in der Sanierung. Der Anschlussstutzen (DN 40 bei 54 mm Aufbauhöhe) zur Aufnahme von Abflussrohren mit Steckmuffensystem ist bereits integriert, die Rinne mit Anschlussmöglichkeit DN 50 ist in der Höhe 72 mm erhältlich. Der einteilige Siphon lässt sich schnell, einfach und sicher einbauen. Die BLANKE DIBA-LINE 2.0 hat eine besonders hohe Entwässerungsleistung von 37 l/min (0,61 l/s) und bietet somit ein breites Einsatzgebiet – z. B. auch in Kombination mit Regenduschen. Standardmäßig wird ein Installationsblock aus EPS mitgeliefert, der neben der zusätzlichen Wärme- und Schalldämmung auch eine einfache Ausführung durch den Fliesenleger garantiert.



BLANKE DIBA-LINE 2.0, Edelstahl gebürstet



BLANKE DIBA-LINE 2.0, glanzverchromt



BLANKE DIBA-LINE 2.0, mattschwarz

Besonderheiten

- Doppelte Sicherheit durch Konterverklebung des werkseitigen Abdichtungsflanschs
- Normgerechte zweite Entwässerungsebene gemäß DIN 18534
- Mehr Einsatzmöglichkeiten durch verbesserte Ablaufleistung
- Einfacher und sicherer Einbau durch den integrierten Ablaufstutzen

Entwässerungssysteme - Linien- und Punktentwässerungen

Aus der Serie Lösungen für den modernen Duschplatz von Blanke Systems

- Einfache Reinigung durch entnehmbaren, einteiligen Siphon
- Unterschiedlichste Rostabdeckungen mit vielen Oberflächen verfügbar
- System-Bestandteil des bauaufsichtlich geprüften Abdichtungs-Systems BLANKE DIBA

BLANKE DIBA-LINE 2.0 Lieferumfang

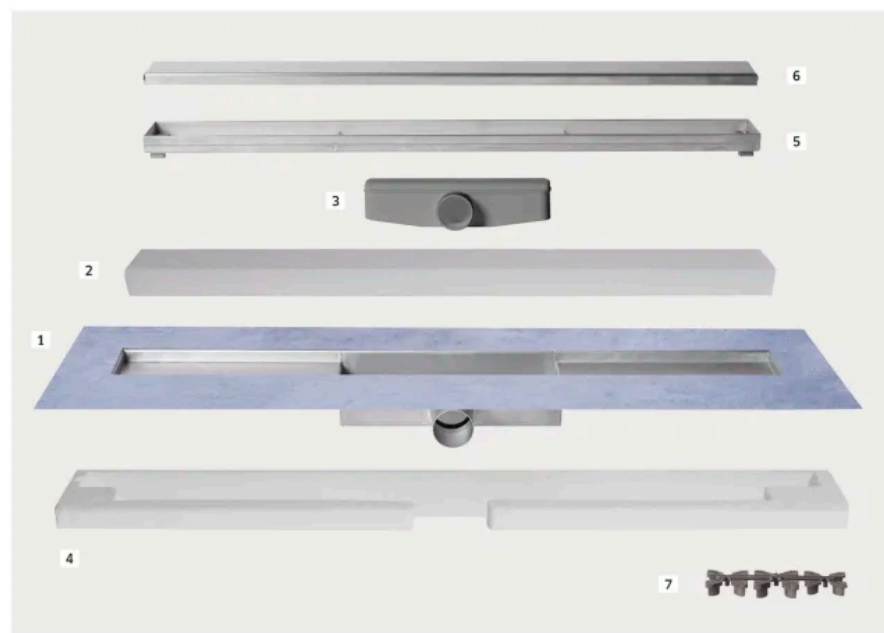
- 1 Korpus mit werkseitig integriertem Abdichtungsflansch
- 2 Schutzkern
- 3 Siphon
- 4 Installationsblock

Zubehör

- 5 Rahmen aus Edelstahl
- 6 Multifunktionaler Rost aus Edelstahl
- 7 Rosterhöhungen

Alternativ sind elegante, rahmenlose Rostabdeckungen erhältlich.

BLANKE DIBA-LINE 2.0



BLANKE DIBA-LINE 2.0 Lieferumfang

Technische Daten

- Einbauhöhe:
 - 54 mm exkl. Fliesenstärke
 - 72 mm exkl. Fliesenstärke
- Längen: 600 mm, 700 mm, 800 mm, 900 mm, 1000 mm, 1100 mm, 1200 mm
- Sperrwasserhöhe:
 - 30 mm (bei 54 mm Höhe)
 - 50 mm (bei 72 mm Höhe)
- Anschlussstutzen:
 - DN 40 (bei 54 mm Höhe)
 - DN 50 mm (bei 72 mm Höhe)
- Ablaufleistung: 37 l/min (0,61 l/s)
- Rostabdeckungen: Mit Rahmen (Edelstahl gebürstet, Edelstahl glanzverchromt, Edelstahl schwarz matt, Edelstahl weiß matt oder jeweils befliesbar), rahmenlos, rahmenlos befliesbar
- Material:
 - Korpus: Edelstahl gebeizt, V2A (1.4301)
 - Siphon: PP
 - Rostabdeckungsstützen: ABS

BLANKE ROSTABDECKUNGEN 2.0

Die Rostabdeckungen 2.0 sind in verschiedenen Designs erhältlich: gebürstet, verchromt, schwarz matt oder weiss. Die multifunktionalen Roste können rückseitig als Aufnahme für Fliesenbeläge bis 12 mm verwendet werden und sind somit auf Wunsch befliesbar. Die für die BLANKE DIBA-LINE 2.0 und die BLANKE DISK-LINE verwendbare zweiteilige Abdeckung besteht aus Rahmen und Rost und ist aus hochwertigem Edelstahl gefertigt. Der Rahmen ist einfach in der Höhe zu verstellen und kann somit an die Fliesenstärke angepasst werden.



BLANKE ROSTABDECKUNGEN 2.0 RAHMENLOS

BLANKE ROSTABDECKUNGEN 2.0

Die neuen, rahmenlosen Rostabdeckungen 2.0 sind in zwei verschiedenen Designs erhältlich: gebürstet und befliesbar. Die für die Blanke DISK-LINE und BLANKE DIBA-LINE 2.0 verwendbaren Abdeckungen sind aus hochwertigem Edelstahl gefertigt und in den Längen 80, 90 und 100 cm erhältlich.



BLANKE DIBA-LINE 2.0: Rostabdeckungen

Entwässerungssysteme - Linien- und Punktentwässerungen

Aus der Serie Lösungen für den modernen Duschplatz von Blanke Systems

- BLANKE DIBA: Polyäthylen / Vliesgewebe
- Installationsblock: EPS

Produktbroschüre [BLANKE DIBA](#)

Verlegeanleitung [BLANKE DIBA-LINE 2.0](#)

Technisches Datenblatt [BLANKE DIBA-LINE 2.0](#)

Ausschreibungstexte [BLANKE DIBA-LINE 2.0 - 54](#)

Ausschreibungstexte [BLANKE DIBA-LINE 2.0 - 72](#)

BLANKE DIBA-LINE EC

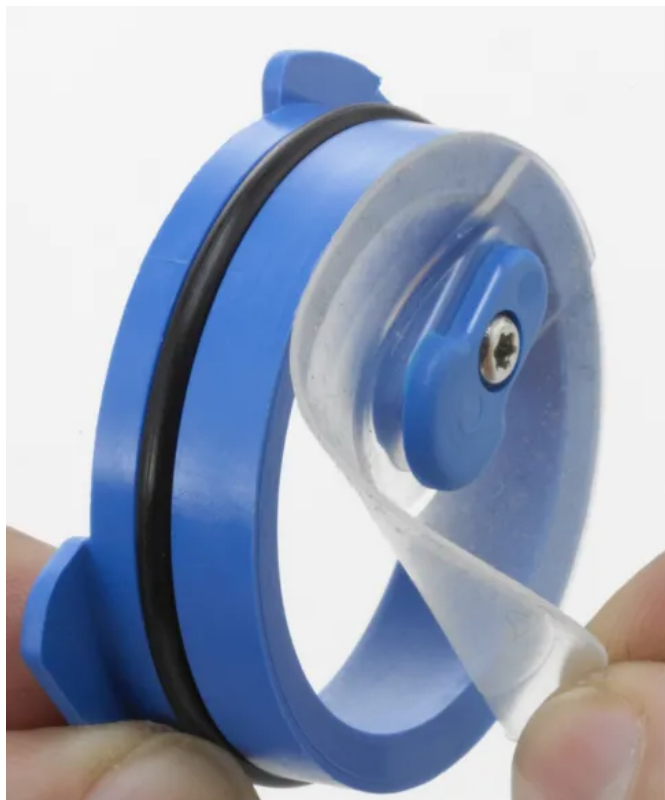


BLANKE DIBA-LINE EC befließt

Die Linienentwässerung BLANKE DIBA-LINE EC überzeugt durch ihre einzigartige Ablauftechnik ohne Siphon, wodurch sie leicht zu reinigen ist und auch ohne Sperrwasser funktioniert. Eine dünne Silikonklappe dient dauerhaft als Geruchsverschluss. Dadurch bleibt die EC-Serie auch bei längerer Nichtnutzung – z.B. in Ferienwohnungen oder in Hotels – zum Abwasserrohr verschlossen. Der multifunktionale Rost ermöglicht die Gestaltung in Edelstahl und lässt sich für eine unauffällige Optik befliesen. Wie auch bei anderen Blanke Linienentwässerungen ist die Abdichtungsbahn integriert und die Blanke Abdichtungsbahn-Systeme können einfach und sicher angearbeitet werden. Raffinierte Helfer wie der EPS-Installationsblock und ein höhenverstellbarer Edelstahlrost erleichtern dabei den Einbau.

Entwässerungssysteme - Linien- und Punktentwässerungen

Aus der Serie Lösungen für den modernen Duschplatz von Blanke Systems



BLANKE DIBA-LINE EC Membrane

Technische Daten

- Einbauhöhe: 70 mm exkl. Fliesenstärke
- Längen: 700 mm, 800 mm, 900 mm, 1000 mm, 1200 mm
- Rostbreite: 29 mm
- Anschlussstutzen: DN 50 mm
- Abflulleistung: 30 – 36 l/min (0,5 – 0,6 l/s), je nach Fliesenhöhe
- Rostabdeckungen: Edelstahl, auf Wunsch befliesbar
- Material:
 - Korpus: Edelstahl
 - Rostabdeckung: Edelstahl
 - Rostaufnahme: ABS
 - BLANKE DIBA: Polyäthylen / Vliesgewebe
 - Installationsblock: EPS

Besonderheiten

- Multifunktionaler, höhenverstellbarer Rost (Edelstahl/befliesbar) für eine edle und unauffällige Optik
- Normgerechte zweite Entwässerungsebene gemäß DIN 18534
- Sperrwasserloses System – keine Geruchsbelästigung durch verdunstendes Sperrwasser
- Integrierte Abdichtungsbahn und EPS-Installations- und Schutzblock für höchste Sicherheit



BLANKE DIBA-LINE EC Ablaufverschluss

Entwässerungssysteme - Linien- und Punktentwässerungen

Aus der Serie Lösungen für den modernen Duschplatz von Blanke Systems

Technisches Datenblatt BLANKE DIBA-LINE EC

Ausschreibungstexte BLANKE DIBA-LINE EC



BLANKE DIBA-LINE EC unbefliest

Entwässerungssysteme - Linien- und Punktentwässerungen

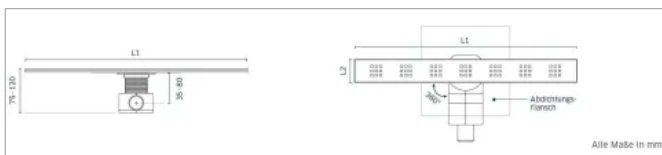
Aus der Serie Lösungen für den modernen Duschplatz von Blanke Systems

BLANKE DIBA-LINE SL



BLANKE DIBA-LINE SL eingebaut

Die BLANKE DIBA-LINE SL ist eine dünn-schichtige Linienentwässerung mit Rostabdeckung aus pflegeleichtem Edelstahl, die auf einem robusten Ablaufkörper aus Polypropylen montiert wird. Die Montage der Edelstahlrinne erfolgt variabel (je nach Einbauort um 360° drehbar) oberhalb der Verbundabdichtung. Der zur Rinne gehörende Ablaufkörper für den waagerechten Einbau ist zum Anschluss an die Gebäudeentwässerung mit einem Anschlussstutzen DN 40 ausgestattet. Die Aufbauhöhe ist von 62 – 108 mm durch den variabel kürzbaren Aufsatzstutzen möglich. Der Aufsatzstutzen ist mit einem werkseitig integrierten DIBA-Abdichtungsflansch zur leichten und normgerechten Anbindung an die Verbundabdichtung ausgestattet. Der im Estrich verbaute Siphon ermöglicht aufgrund der Konstruktion eine schnelle Entwässerung.



BLANKE DIBA-LINE SL: Technische Zeichnung

Besonderheiten

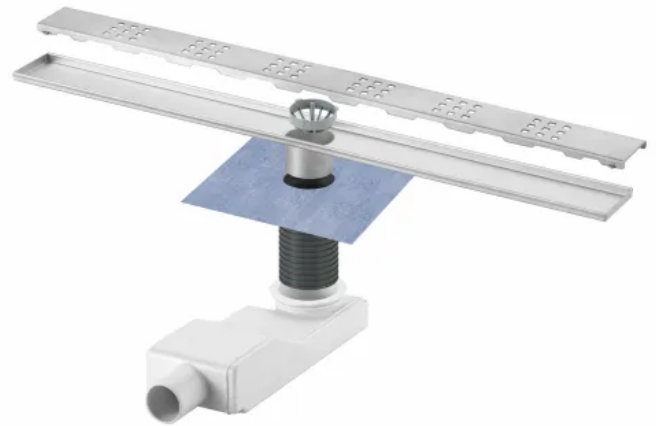
- Flexible Aufbauhöhe von 62 bis 108 mm
- Leichte Reinigung
- Höchste Sicherheit durch werkseitig integrierten BLANKE DIBA-Abdichtungsflansch und zweite Entwässerungsebene
- An Fliesenbelag in der Höhe anpassbar

Entwässerungssysteme - Linien- und Punktentwässerungen

Aus der Serie Lösungen für den modernen Duschplatz von Blanke Systems

Technische Daten

- Einbauhöhe: 54 mm – 108 mm exkl. Fliesenstärke
- Längen: 700 mm, 800 mm, 900 mm, 1000 mm
- Rostbreite: 64 mm
- Sperrwasserhöhe: 28 mm
- Anschlussstutzen: DN 40
- Ablaufleistung: 24 l/min (0,4 l/s)
- Belastungsklasse: K3 gemäß DIN EN 1253-1
- Material:
 - Korpus: Edelstahl
 - Rostabdeckung: Edelstahl
 - Ablaufkörper/Siphon: PP
 - BLANKE DIBA: Polyäthylen / Vliesgewebe



BLANKE DIBA-LINE SL ausgebaut

[Produktbroschüre BLANKE DISK-LINE SL/DIBA-LINE SL](#)

[Verlegeanleitung BLANKE DIBA-LINE SL](#)

[Ausschreibungstexte BLANKE DIBA-LINE SL](#)

[Reinigungshinweise BLANKE DIBA-LINE](#)

Entwässerungssysteme - Linien- und Punktentwässerungen

Aus der Serie Lösungen für den modernen Duschplatz von Blanke Systems

BLANKE DIBA-CUBE



BLANKE DIBA-CUBE verbaut

Das elegante Punktentwässerungssystem BLANKE DIBA-CUBE eignet sich aufgrund einkürzbarem Ablaufgehäuse für Einbauhöhen von 54 – 90 mm bei DN 40 und 65 – 100 mm bei DN 50 (zzgl. Belag) für bodengleiche Duschen. Versehen mit einem Dichtgummi mit werkseitig verbundenem Dichtvlies und höhenverstellbarem Rahmen (8 – 18 mm) ist BLANKE DIBA-CUBE zusätzlich mit einer integrierten, zweiten Entwässerungsebene ausgestattet. Mit variablem Siphon für eine Sperrwasserhöhe bis max. 50 mm inkl. Designabdeckung. Ablaufleistung 30 l/min. Beide Systeme sind als waagerechte und senkrechte Ablaufvariante erhältlich.



BLANKE DIBA-CUBE senkrechter Ablauf



BLANKE DIBA-CUBE waagerechter Ablauf

Besonderheiten

- Dichtgummi mit integriertem Abdichtungsvlies
- Optimale Anbindung an das BLANKE DIBA Abdichtungs-System
- Mehr Sicherheit durch zweite Entwässerungsebene
- Flexible Einbauhöhe (54 bis 90 mm oder 65 – 100 mm)

Technische Daten

- Einbauhöhe:
 - 54 – 90 mm exkl. Fliesenstärke (DN 40)
 - 65 – 100 mm exkl. Fliesenstärke (DN 50)
- Abmessung Korpus: 100 x 100 mm

Entwässerungssysteme - Linien- und Punktentwässerungen

Aus der Serie Lösungen für den modernen Duschplatz von Blanke Systems

- Als DN 40 und als DN 50 erhältlich
- Rahmen mit Gefälleanpassung verhindert das Anschneiden der Fliesenkanten
- Sicherheit beim Einbau durch Estrichschutzkappe
- Integriertes Haarsieb
- Elegante Optik
- Abmessung Rostabdeckung: 93 x 93 mm
- Sperrwasserhöhe: 25 – 50 mm
- Anschlussstutzen: DN 40, DN 50
- Ablaufleistung: 30 l/min (0,5 l/s)
- Material:
 - Korpus: ABS
 - Rostabdeckung: Edelstahl
 - Siphon: ABS
 - BLANKE DIBA: Polyäthylen / Vliesgewebe

Produktbroschüre [BLANKE DIBA-CUBE](#)

Technisches Datenblatt [BLANKE DIBA-CUBE waagerecht](#)

Technisches Datenblatt [BLANKE DIBA-CUBE senkrecht](#)

Verlegeanleitung [BLANKE DIBA-CUBE waagerecht](#)

Ausschreibungstexte [BLANKE DIBA-CUBE waagerecht](#)

Ausschreibungstexte [BLANKE DIBA-CUBE senkrecht](#)

BLANKE DISK-LINE



BLANKE DISK-LINE glanzverchromt

Die BLANKE DISK-LINE ist eine pflegeleichte Linienentwässerung aus Edelstahl mit werkseitig aufgebrachtem selbstklebendem BLANKE DISK-Abdichtungsflansch, welcher durch Konterverklebung doppelte Sicherheit bei der Abdichtung bietet. Mit einer sehr geringen Aufbauhöhe von 54 mm eignet sich die Linienentwässerung besonders bei geringen Konstruktionshöhen. Der integrierte Anschlussstutzen (DN 40 bei 54 mm Aufbauhöhe) zur Aufnahme von Abflussrohren mit Steckmuffensystem besteht aus Edelstahl. Die Rinne mit Anschlussmöglichkeit DN 50 ist in der Höhe 72 mm erhältlich. Die BLANKE DISK-LINE Linienentwässerung

Entwässerungssysteme - Linien- und Punktentwässerungen

Aus der Serie Lösungen für den modernen Duschplatz von Blanke Systems

mit zweiter Entwässerungsebene und einer Entwässerungsleistung von 37 l/min (0,61 l/s) ist eine Komponente des selbstklebenden Abdichtungs-Systems BLANKE DISK.

Besonderheiten

- Doppelte Sicherheit durch Konterverklebung des werkseitigen Abdichtungsflanschs
- Normgerechte zweite Entwässerungsebene gemäß DIN 18534
- Mehr Einsatzmöglichkeiten durch verbesserte Ablaufleistung
- Einfacher und sicherer Einbau durch den integrierten Ablaufstutzen
- Einfache Reinigung durch entnehmbaren, einteiligen Siphon
- Unterschiedlichste Rostabdeckungen mit vielen Oberflächen verfügbar
- System-Bestandteil des bauaufsichtlich geprüften Abdichtungs-Systems BLANKE DISK



BLANKE DISK-LINE Bestandteile



BLANKE DISK-LINE ausgebaut

- Ablaufleistung: 37 l/min (0,61 l/s)

BLANKE ROSTABDECKUNGEN 2.0
Die Rostabdeckungen 2.0 sind in verschiedenen Designs erhältlich: gebürstet, verchromt, schwarz matt oder weiss. Die multifunktionalen Roste können rückseitig als Aufnahme für Fliesenbohle bis 12 mm verwendet werden und sind somit auf Wunsch befliesbar. Die für die BLANKE DIBA-LINE 2.0 und die BLANKE DISK-LINE verwendbare Zweiteilige Abdeckung besteht aus Rahmen und Rost und ist aus hochwertigem Edelstahl gefertigt. Der Rahmen ist einfach in der Höhe zu verstellen und kann somit an die Fliesenstärke angepasst werden.



BLANKE ROSTABDECKUNGEN 2.0 RAHMENLOS

BLANKE ROSTABDECKUNGEN 2.0
Die neuen, rahmenlosen Rostabdeckungen 2.0 sind in zwei verschiedenen Designs erhältlich: gebürstet und befliesbar. Die für die Blanke DISK-LINE und BLANKE DIBA-LINE 2.0 verwendbaren Abdeckungen sind aus hochwertigem Edelstahl gefertigt und in den Längen 80, 90 und 100 cm erhältlich.



Technische Daten

- Einbauhöhe:
 - 54 mm exkl. Fliesenstärke
 - 72 mm exkl. Fliesenstärke
- Längen: 600 mm, 700 mm, 800 mm, 900 mm, 1000 mm, 1100 mm, 1200 mm
- 80 mm Aufbauhöhe: 1400 mm, 1500 mm, 1600 mm, 1700 mm, 1800 mm
- Sperrwasserhöhe:
 - 30 mm (bei 54 mm Höhe)
 - 50 mm (bei 72 mm Höhe)
- Anschlussstutzen:
 - DN 40 (bei 54 mm Höhe)
 - DN 50 mm (bei 72 mm Höhe)

- Rostabdeckungen: Mit Rahmen (Edelstahl gebürstet, Edelstahl glanzverchromt, Edelstahl schwarz matt, Edelstahl weiß matt oder jeweils befliesbar), rahmenlos, rahmenlos befliesbar
- Material:
 - Korpus: Edelstahl gebeizt, V2A (1.4301)
 - Siphon: PP
 - Rostabdeckungsstützen: ABS
 - BLANKE DIBA: Polyolefinschaum, Synthesekautschukkleber
 - Installationsblock: EPS

BLANKE DISK-LINE : Rostabdeckungen

Entwässerungssysteme - Linien- und Punktentwässerungen

Aus der Serie Lösungen für den modernen Duschplatz von Blanke Systems

Produktbroschüre **BLANKE DISK**

Technisches Datenblatt **BLANKE DISK-LINE**

Verlegeanleitung **BLANKE DISK-LINE**

Ausschreibungstexte **BLANKE DISK-LINE - 54**

Ausschreibungstexte **BLANKE DISK-LINE - 72**

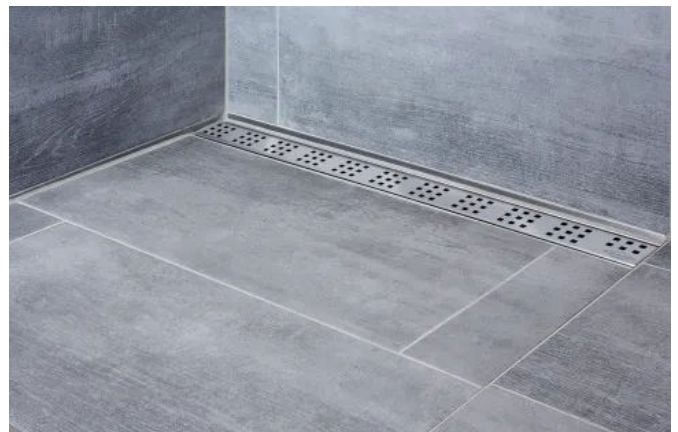
Ausschreibungstexte **BLANKE DISK-LINE - 80 mm**



BLANKE DISK-LINE verbaut

BLANKE DISK-LINE SL

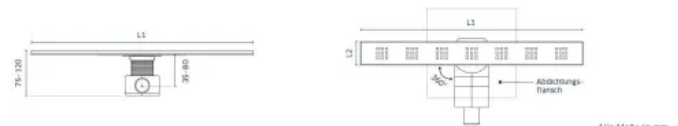
Die **BLANKE DISK-LINE SL** ist eine dünn-schichtige Linienentwässerung mit Rostabdeckung aus pflegeleichtem Edelstahl, die auf einem robusten Ablaufkörper aus Polypropylen montiert wird. Die Montage der Edelstahlrinne erfolgt variabel (je nach Einbauort um 360° drehbar) oberhalb der Verbundabdichtung. Der zur Rinne gehörende Ablaufkörper für den waagerechten Einbau ist zum Anschluss an die Gebäudeentwässerung mit einem Anschlussstutzen DN 40 ausgestattet. Die Aufbauhöhe ist von 62 – 108 mm durch den variabel kürzbaren Aufsatzstutzen möglich. Der Aufsatzstutzen ist mit einem werkseitig integrierten selbstklebenden DISK-Abdichtungsflansch zur leichten und normgerechten Anbindung an die Verbundabdichtung ausgestattet. Der im Estrich verbaute Siphon ermöglicht aufgrund der Konstruktion eine schnelle Entwässerung.



BLANKE DISK-LINE SL eingebaut

Besonderheiten

- Flexible Aufbauhöhe von 62 bis 108 mm
- Leichte Reinigung
- Höchste Sicherheit durch werkseitig integrierten **BLANKE DISK-Abdichtungsflansch** und zweite Entwässerungsebene
- An Fliesenbelag in der Höhe anpassbar



BLANKE DISK-LINE SL: Technische Zeichnung

Entwässerungssysteme - Linien- und Punktentwässerungen

Aus der Serie Lösungen für den modernen Duschplatz von Blanke Systems



BLANKE DISK-LINE SL ausgebaut

[Flyer BLANKE DISK-LINE SL / DIBA-LINE SL](#)

[Ausschreibungstexte BLANKE DISK-LINE SL](#)

[Reinigungshinweise BLANKE DISK-LINE](#)

Technische Daten

- Einbauhöhe: 54 mm – 108 mm exkl. Fliesenstärke
- Längen: 700 mm, 800 mm, 900 mm, 1000 mm
- Rostbreite: 64 mm
- Sperrwasserhöhe: 28 mm
- Anschlussstutzen: DN 40
- Ablaufleistung: 24 l/min (0,4 l/s)
- Belastungsklasse: K3 gemäß DIN EN 1253-1
- Material:
 - Korpus: Edelstahl
 - Rostabdeckung: Edelstahl
 - Ablaufkörper/Siphon: PP
 - BLANKE DISK: Polyolefinschaum, Synthetikautschukkleber

BLANKE DISK-CUBE

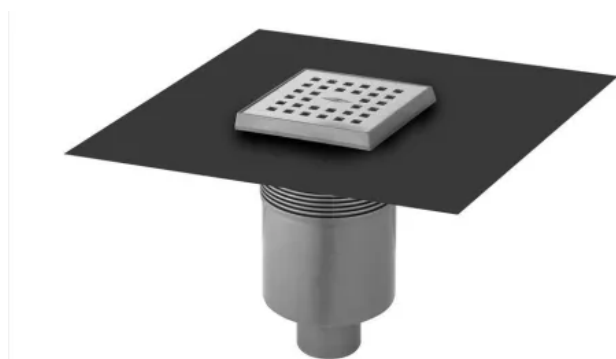
Das elegante Punktentwässerungssystem BLANKE DISK-CUBE eignet sich dank einkürzbarem Ablaufgehäuse für Einbauhöhen von 54 – 90 mm bei DN 40 und 65 – 100 mm bei DN 50 (zzgl. Belag) perfekt für bodengleiche Duschen. Versehen mit einem Dichtgummi mit werkseitig verbundenem Dichtvlies und höhenverstellbarem Rahmen (8 – 18 mm) ist BLANKE DISK-CUBE zusätzlich mit einer integrierten, zweiten Entwässerungsebene ausgestattet. Mit variablem Siphon für eine Sperrwasserhöhe bis max. 50 mm inkl. Designabdeckung. Ablaufleistung 30 l/min. Beide Systeme sind als waagerechte und senkrechte Ablaufvariante erhältlich.



BLANKE DISK-CUBE verbaut

Entwässerungssysteme - Linien- und Punktentwässerungen

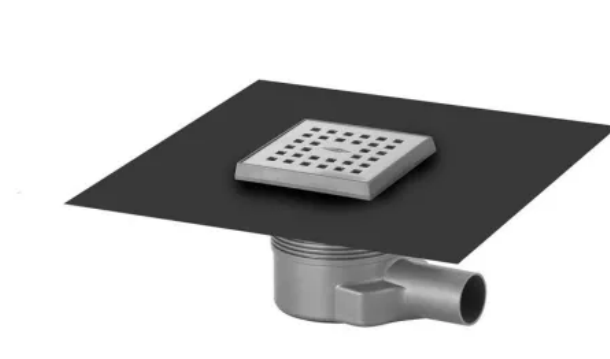
Aus der Serie Lösungen für den modernen Duschplatz von Blanke Systems



BLANKE DISK-CUBE senkrecht

Besonderheiten

- Dichtgummi mit integriertem Abdichtungsvlies
- Optimale Anbindung an das BLANKE DISK Abdichtungs-System
- Mehr Sicherheit durch zweite Entwässerungsebene
- Flexible Einbauhöhe (54 bis 90 mm oder 65 – 100 mm)
- Als DN 40 und als DN 50 erhältlich
- Rahmen mit Gefälleanpassung verhindert das Anschneiden der Fliesenkanten
- Sicherheit beim Einbau durch Estrichschutzkappe
- Integriertes Haarsieb
- Elegante Optik



BLANKE DISK-CUBE waagrecht

Technische Daten

- Einbauhöhe:
 - 54 – 90 mm exkl. Fliesenstärke (DN 40)
 - 65 – 100 mm exkl. Fliesenstärke (DN 50)
- Abmessung Korpus: 100 x 100 mm
- Abmessung Rostabdeckung: 93 x 93 mm
- Sperrwasserhöhe: 25 - 50 mm
- Anschlussstutzen: DN 40, DN 50
- Ablaufleistung: 30 l/min (0,5 l/s)
- Material:
 - Korpus: ABS
 - Rostabdeckung: Edelstahl
 - Siphon: ABS
 - BLANKE DISK: Polyolefinschaum, Synthesekautschukkleber

[Produktbroschüre BLANKE DISK](#)

[Technisches Datenblatt BLANKE DISK-CUBE \(waagrecht\)](#)

[Technisches Datenblatt BLANKE DISK-CUBE \(senkrecht\)](#)

[Verlegeanleitung BLANKE DISK-CUBE \(waagrecht\)](#)

[Verlegeanleitung BLANKE DISK-CUBE \(senkrecht\)](#)

[Ausschreibungstexte BLANKE DISK-CUBE waagrecht](#)

[Ausschreibungstexte BLANKE DISK-CUBE senkrecht](#)

Gefälle- und Duschprofile

Aus der Serie Lösungen für den modernen Duschplatz von Blanke Systems



BLANKE AQUA Profile sorgen für saubere Übergänge bei begehbaren Duschen in Privatbädern, Hotelbädern, Wellness-Oasen oder im Objektbereich. BLANKE AQUA-KEIL zur Anschluss-Ausbildung zwischen Gefälle und waagrechtem Boden; BLANKE AQUA-KEIL WAND zur Ausbildung des Anschlusses zwischen Bodengefälle und Wandbereich. BLANKE AQUA-GLAS und AQUA-KEIL GLAS zur Wand- oder Bodenbefestigung von Glas-Duschtrennwänden. BLANKE AQUA-DEKO als Abschluss oberhalb der Rinne.

Produktübersicht

Alle Oberflächen der Gefälle- und Duschprofile sind identisch zu den Oberflächen der Blanke-Entwässerungslösungen, sodass bodengleiche Duschen optisch in einem Material bleiben.

BLANKE AQUA-KEIL – Gefällekannte



BLANKE AQUA-KEIL verbaut



BLANKE AQUA-KEIL verbaut

Gefälle- und Duschprofile

Aus der Serie Lösungen für den modernen Duschplatz von Blanke Systems

BLANKE AQUA-KEIL wird an Gefälleflächen zum Anschluss an waagerechte Böden bei Linienentwässerungen verwendet. Die Gefällekante aus Edelstahl ist als rechte und linke Ausführung erhältlich.

Die Ergänzung und bei BLANKE AQUA-KEIL bereits inklusive: die tiefgezogenen Formstücke BLANKE DIBA-KEIL und BLANKE DISK-KEIL als Systembestandteile der jeweiligen Abdichtungs-Systeme BLANKE DIBA und BLANKE DISK für eine Abdichtung der Eck-Geometrien im Estrichübergang zur aufsteigenden Wand.

Besonderheiten

- Gefälleprofil für den Anschluss bei Linienentwässerungen
- Einfache Montage bei 2 % Gefälle
- Der aufwändige Gefälleschnitt der Bodenfliesen entfällt
- Andere Gefällegrößen durch unterschiedliche Fliesenstärken umsetzbar
- Ausführung für den rechten und linken Anschluss (Blick in Gefällerichtung)



BLANKE AQUA-KEIL rechts

Technische Daten

- Längen: 0,98 m, 1,48 m, 2,00 m
- Höhen 1 (h1): 8,0 mm, 10,0 mm, 11,0 mm, 12,5 mm
- Höhen 2 (h2): 24,0 mm, 32,0 mm, 40,0 mm
- Profilstärke: 0,8 mm
- Befestigungsschenkel: 38,0 mm
- Oberflächen: Edelstahl gebürstet, glanzverchromt, schwarz matt, weiß matt, Luxury Line (24 Karat gelbgold, 18 Karat roségold, Black Platinum Effect)



BLANKE AQUA-KEIL Edelstahl gebürstet

[Technisches Datenblatt BLANKE AQUA-KEIL](#)

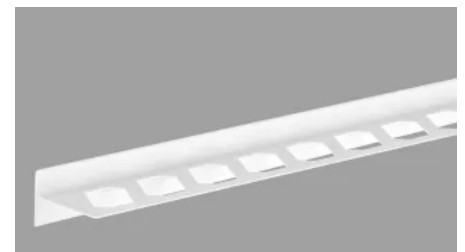
[Ausschreibungstexte BLANKE AQUA-KEIL](#)



BLANKE AQUA-KEIL glanzverchromt



BLANKE AQUA-KEIL schwarz matt



BLANKE AQUA-KEIL weiß matt

Gefälle- und Duschprofile

Aus der Serie Lösungen für den modernen Duschplatz von Blanke Systems

BLANKE AQUA-KEIL WAND – Gefälleleiste zum Wandanschluss



BLANKE AQUA-KEIL WAND verbaut

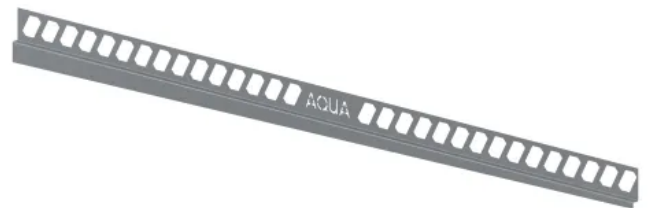


BLANKE AQUA-KEIL WAND verbaut

Der BLANKE AQUA-KEIL WAND ist ein Gefälleprofil aus Edelstahl mit 2% Gefälle, für den optischen Anschluss von Gefälleflächen an aufgehende Wände bei Linienentwässerungen in bodengleichen Duschen. Das Gefälleprofil ist als rechte und linke Ausführung erhältlich.

Besonderheiten

- Der aufwendige Schrägschnitt der Wandfliesen entfällt
- Andere Gefällegrößen durch unterschiedliche Fliesenstärken umsetzbar
- Ausführung für den rechten und linken Anschluss
- Einfachste Montage bei 2% Gefälle



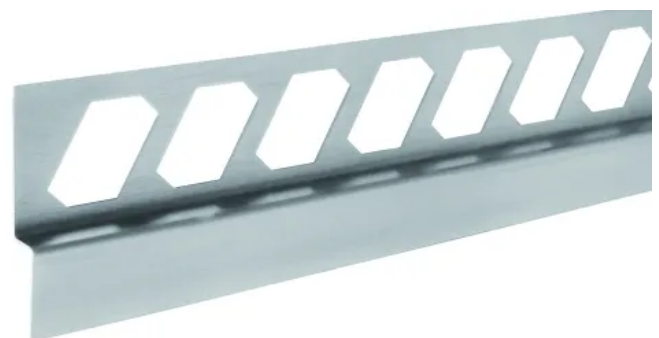
BLANKE AQUA-KEIL Wand rechts

Technische Daten

- Längen: 0,98 m, 1,48 m, 2,00 m
- Höhen 1 (h1): 8,0 mm, 10,0 mm, 11,0 mm, 12,5 mm
- Höhen 2 (h2): 24,0 mm, 32,0 mm, 40,0 mm
- Profilstärke: 0,8 mm
- Befestigungsschenkel: 38,0 mm
- Oberflächen: Edelstahl gebürstet, glanzverchromt, schwarz matt, weiß matt, Luxury Line (24 Karat gelbgold, 18 Karat roségold, Black Platinum Effect)

[Technisches Datenblatt BLANKE AQUA-KEIL Wand](#)

[Ausschreibungstexte BLANKE AQUA-KEIL Wand](#)



BLANKE AQUA-KEIL Wand Edelstahl gebürstet

Gefälle- und Duschprofile

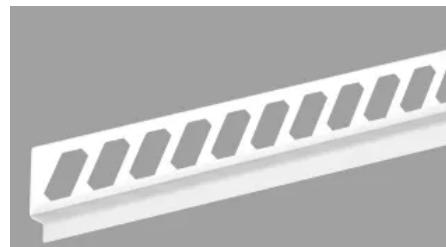
Aus der Serie Lösungen für den modernen Duschplatz von Blanke Systems



BLANKE AQUA-KEIL Wand glanzverchromt



BLANKE AQUA-KEIL Wand schwarz matt



BLANKE AQUA-KEIL Wand weiß matt

BLANKE AQUA-GLAS – Halteprofil für Glaswände



BLANKE AQUA-GLAS verbaut



BLANKE AQUA-GLAS verbaut

Das Glashalteprofil BLANKE AQUA-GLAS aus hochwertigem Edelstahl ermöglicht eine einfache Anbringung von Glaswänden an Wand und Boden ohne Gefälle – ganz ohne Bohren und das Zuschneiden von Fliesen. Im Vergleich zur herkömmlichen Vorgehensweise ist eine zerstörungsfreie und wasserdichte Verankerung hinter Fliese gewährleistet. Das Glashalteprofil ist mit den BLANKE AQUA-KEIL- und BLANKE AQUA-DEKO-Produkten sowie den Blanke-Entwässerungs-Systemen kombinierbar.

Gefälle- und Duschprofile

Aus der Serie Lösungen für den modernen Duschplatz von Blanke Systems

Besonderheiten

- Einfacher Einbau ohne Fliesen zu schneiden: BLANKE AQUA-GLAS nutzt die Fugenbreite zur sicheren Anbindung
- Montage ohne Bohren – ohne Beschädigung der Abdichtung
- Sowohl im Wand- als auch im Bodenbereich, auf der Fläche oder für Ecksituationen einsetzbar
- Kombinierbar mit den BLANKE AQUA-KEIL-Produkten, BLANKE AQUA-DEKO und den Blanke Entwässerungssystemen
- Hochwertiger Edelstahl und eine durchdachte Detaillösung für ein zeitloses Design
- Geprüft nach DIN EN 14228 zusammen mit BLANKE AQUA-KEIL Glas: **Video Belastungstest**
- Vermeidet zusätzliche Querverstrebungen als Befestigung zur Wand bis 2 m x 2,1 m (BxH)



BLANKE AQUA-GLAS verbaut

Technische Daten

- Längen: 2,10 m
- Höhen 1 (h1): 21,0 mm, 25,0 mm
- Höhen 2 (h2): 8,0 mm, 12,0 mm
- Profilstärke: 0,8 mm
- Befestigungsschenkel: 31,5 mm
- Oberflächen: Edelstahl gebürstet, glanzverchromt, schwarz matt, weiß matt, Luxury Line (24 Karat gelbgold, 18 Karat roségold, Black Platinum Effect)



BLANKE AQUA-GLAS Edelstahl gebürstet

[Technisches Datenblatt BLANKE AQUA-GLAS](#)

[Ausschreibungstexte BLANKE AQUA-GLAS](#)



BLANKE AQUA-GLAS glanzverchromt



BLANKE AQUA-GLAS schwarz matt

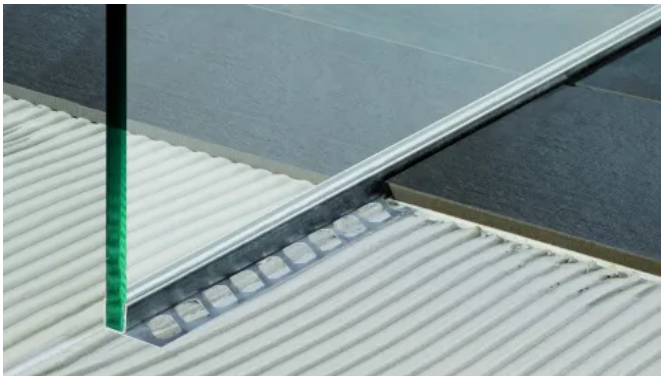


BLANKE AQUA-GLAS weiß matt

Gefälle- und Duschprofile

Aus der Serie Lösungen für den modernen Duschplatz von Blanke Systems

BLANKE AQUA-KEIL GLAS – Gefälleprofil für Glasduschtrennwände



BLANKE AQUA-KEIL Glas verbaut



BLANKE AQUA-KEIL Glas verbaut

Der BLANKE AQUA-KEIL GLAS ergänzt das AQUA-KEIL System von Blanke Systems um eine weitere Gefälleante (2 %). Ausgestattet mit einem U-Profil zur Aufnahme von Glastrennwänden (z. B. an Linienentwässerungen) ermöglicht der BLANKE AQUA-KEIL GLAS die Ausbildung einer Gefälleante zur Gestaltung bodengleicher Duschen.

Die Ergänzung und bei BLANKE AQUA-KEIL Glas bereits inklusive: die tiefgezogenen Formstücke BLANKE DIBA-KEIL und BLANKE DISK-KEIL als Systembestandteile der jeweiligen Abdichtungs-Systeme BLANKE DIBA und BLANKE DISK für eine Abdichtung der Eck-Geometrien im Estrichübergang zur aufsteigenden Wand.

Besonderheiten

- Ausprägung des Gefälles und Glasaufnahme in Einem
- Vermeidet den Schrägschnitt der Glasscheibe
- Verhindert die Beschädigung der Abdichtung durch Bohren
- Geprüft nach DIN EN 14228 zusammen mit BLANKE AQUA-GLAS: [Video Belastungstest](#)
- Vermeidet zusätzliche Querverstrebungen als Befestigung zur Wand bis 2 m x 2,1 m (BxH)



BLANKE AQUA-KEIL Glas Edelstahl gebürstet

Technische Daten

- Längen: 0,98 m, 1,20 m, 1,18 m, 2,10 m
- Höhen 1 (h1): 34,0 mm, 37,0 mm, 42,0 mm, 60,0 mm
- Profilstärke: 0,8 mm
- Befestigungsschenkel: 46,2 mm
- Abmessungen U-Teil (BxH): 13,0 mm x 19,0 mm
- Oberflächen: Edelstahl gebürstet, glanzverchromt, schwarz matt, weiß matt, Luxury Line (24 Karat gelbgold, 18 Karat roségold, Black Platinum Effect)

Technisches Datenblatt [BLANKE AQUA-KEIL Glas](#)

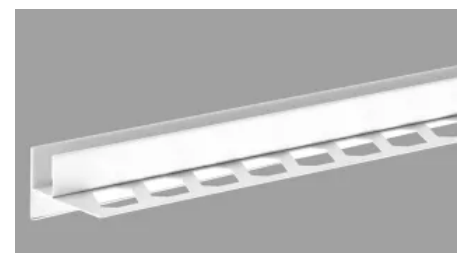
Ausschreibungstexte [BLANKE AQUA-KEIL GLAS](#)



BLANKE AQUA-KEIL Glas glanzverchromt



BLANKE AQUA-KEIL Glas schwarz matt



BLANKE AQUA-KEIL Glas weiß matt

Gefälle- und Duschprofile

Aus der Serie Lösungen für den modernen Duschplatz von Blanke Systems

BLANKE AQUA-DEKO – Abschlussprofil für die aufgehende Wand



BLANKE AQUA-DEKO verbaut

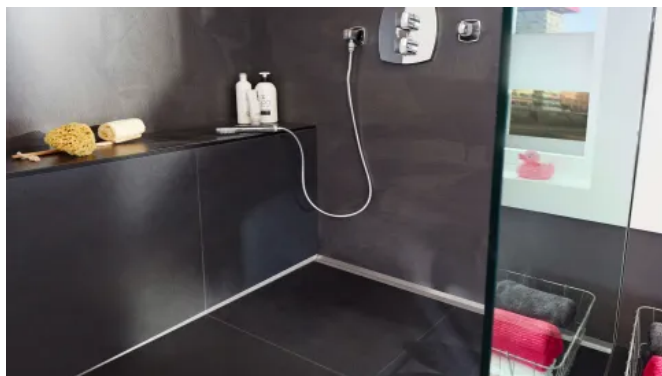


BLANKE AQUA-DEKO verbaut

Blanke AQUA-DEKO ist ein Abschluss oberhalb der Rinne bei der Gestaltung bodengleicher Duschen. Weitere Fliesenzuschnitte werden vermieden und die Dusche erhält eine einheitliche Optik in einem einheitlichen Material, passend zu den Wandprofilen und zu dem Rinnenrost.

Besonderheiten

- AQUA-DEKO kompensiert das Gefälle unter den Nullpunkt
- Vermeidet aufwändigen Fliesenzuschnitt, um im Fugenbild zu bleiben
- Verleiht eine rundum einheitliche Optik



BLANKE AQUA-DEKO verbaut

Technische Daten

- Länge: 1,25 m
- Höhen 1: 24,0 mm, 32,0 mm, 40,0 mm
- Oberflächen: Edelstahl gebürstet, glanzverchromt, schwarz matt, weiß matt, Luxury Line (24 Karat gelbgold, 18 Karat roségold, Black Platinum Effect)

[Technisches Datenblatt BLANKE AQUA-DEKO](#)

[Ausschreibungstexte Blanke AQUA-DEKO](#)



BLANKE AQUA-DEKO Edelstahl gebürstet

Gefälle- und Duschprofile

Aus der Serie Lösungen für den modernen Duschplatz von Blanke Systems



BLANKE AQUA-DEKO glanzverchromt



BLANKE AQUA-DEKO schwarz matt



BLANKE AQUA-DEKO weiß matt

Weitere Informationen zu BLANKE AQUA Profile: [Produktbroschüre BLANKE AQUA Profile](#)