

## LITHOTHERM®: Raum-Klima-System für Wand- und Fußbodenheizungen

Von Lithotherm Deutschland

**LITHOTHERM®**  
nachhaltig bauen – wohngesund heizen



Lithotherm Deutschland GmbH  
Am Grenzgraben 15  
55545 Bad Kreuznach  
Deutschland

Tel.: +49 671 2041790  
Fax: +49 6762 951684

info@lithotherm-system.de  
www.lithotherm-system.de

### LITHOTHERM® Trockenbau Fußbodenheizung mit kurzer Reaktionszeit

Die vorkonfektionierte LITHOTHERM Formplatte ist das Herzstück des Systems. Trotz einer Aufbauhöhe von gerade einmal 45 mm, bringt die LITHOTHERM Formplatte mit einem Gewicht von 78 kg/m<sup>2</sup> einiges an Masse mit. Diese dient nicht nur als Wärmespeicher, sondern auch der Schall- und Trittschallreduzierung. Durch diese Eigenschaften eignet sich die Lithotherm Fußbodenheizung sowohl für Neu- als auch Bestandsbauten. Der Einbau erfolgt in Trockenbauweise. Lange Trocknungszeiten gehören der Vergangenheit an. Das verkürzt die Bauzeit um ca. 6 Wochen.

Das LITHOTHERM Systemrohr wird direkt unter dem Bodenbelag verlegt. Der direkte Kontakt des Heizrohres mit dem Bodenbelag bedeutet geringe Vorlauftemperaturen und minutenschnelles Regulieren des Raumklimas. Besonders in den Übergangsperioden wirkt sich dies positiv auf die Heizkosten aus. Der Raum wird durch die kurze Reaktionszeit schnell aufgeheizt, der Energieverbrauch sinkt. Durch die geringen Vorlauftemperaturen ist die LITHOTHERM Fußbodenheizung ideal in Kombination mit Brennwertgeräten, Solaranlagen und Wärmepumpen.

LITHOTHERM hat gemeinsam mit den Partnern ökologische Bodenaufbauten für alle Anwendungsfälle entwickelt. Von der Schüttung über die Holzweichfaserplatte bis hin zum Trockenestrich bietet LITHOTHERM alles, was für einen nachhaltigen und trockenen Bodenaufbau notwendig ist. Alle Aufbauten sind sowohl auf Druckfestigkeit als auch auf Schall- und Trittschallreduzierung von unabhängiger Stelle geprüft worden.

### Eignung und Einsatz

Im Neubau und im Altbau

Als Flächenheizung/-kühlung im Boden und Wandbereich.

Für alle gängigen Bodenbeläge geeignet.

### LITHOTHERM-Lieferprogramm:

Formplatten / Aluverbundrohre / Profileleisten / Glasfasernetze

## LITHOTHERM® Trockenbau Fußbodenheizung für Bestandssanierung

Aus der Serie LITHOTHERM®: Raum-Klima-System für Wand- und Fußbodenheizungen von Lithotherm Deutschland



Trockenbausystem für Bestandssanierung

### Trockenbau Fußbodenheizung für Bestandssanierung

Die Modernisierung von Altbauten erfordert Heizsysteme, die sich in sich in den Bestand einfügen lassen und zugleich den Energiebedarf minimieren. Die Lithotherm Fußbodenheizung ermöglicht eine effiziente Wärmeversorgung mit geringer Aufbauhöhe. Die bestehende Bausubstanz bleibt erhalten, während sie zeitgemäßen Wohnkomfort liefert.

#### Maximale Energieeffizienz mit Lithotherm Fußbodenheizung in Altbauten

Als effizientes Trockenbausystem konzipiert, verzichtet die Lithotherm Fußbodenheizung gänzlich auf Estrichüberdeckung. Hierdurch wird eine minimale Aufbauhöhe von nur 45mm erreicht.

Die Basis bilden vorgefertigte Systemplatten aus Lavasplitt oder Kalksplitt-Blähton, in die das Heizrohr eingelegt wird. Durch den Kontakt zwischen Heizrohr und Bodenbelag erfolgt eine direkte und schnelle Wärmeübertragung. Die Raumtemperatur wird, auch bei niedrigen Vorlauftemperaturen, effizient reguliert, was den Energieverbrauch signifikant reduziert und die Betriebskosten senkt.



## LITHOTHERM® Trockenbau Fußbodenheizung für Bestandssanierung

Aus der Serie LITHOTHERM®: Raum-Klima-System für Wand- und Fußbodenheizungen von Lithotherm Deutschland



Formplatten aus Lavasplitt oder Kalksplitt- Blähton

Durch die geringe Aufbauhöhe des Trockenbausystems, lässt sich die Lithotherm Fußbodenheizung auch in Gebäuden mit bautechnisch eingeschränkten Raumhöhen realisieren, wo die Aufbauhöhe entscheidend ist. Die trockene Bauausführung der Lithotherm Fußbodenheizung verkürzt die Bauzeit erheblich. Lange Trocknungsphasen und Feuchtigkeitseintrag durch das Estrich-Anmachwasser entfallen. Das schont die Bausubstanz und beugt Schimmelbildung vor.

Die Lithotherm Fußbodenheizung ist mit allen gängigen Bodenbelägen kompatibel. Die unterschiedlichen Verlegevarianten ermöglichen, Dielenböden aus Massivholz zu verschrauben, Fliesen- oder Natursteinbeläge zu verkleben oder Parkett- oder Vinylböden schwimmend zu verlegen.

### St. Thomas Church in London



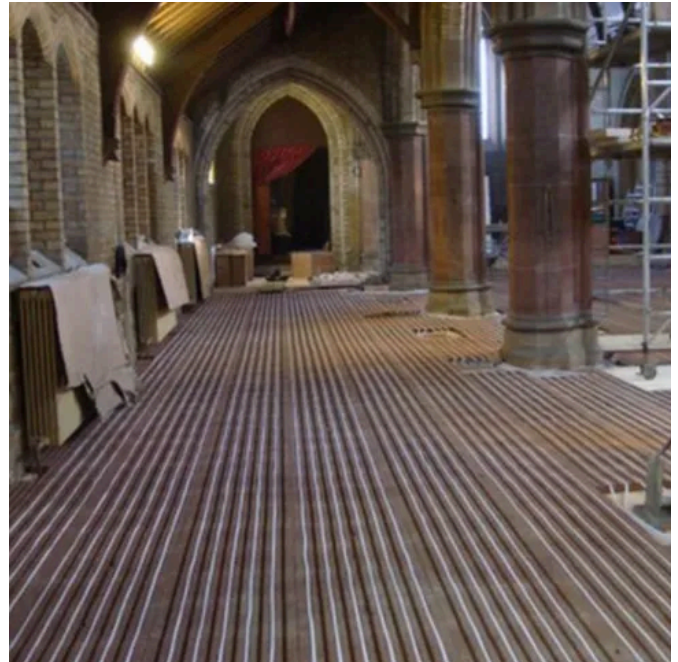
St. Thomas Church in London – ein historisches Bauwerk mit neugotischer Architektur.

## LITHOTHERM® Trockenbau Fußbodenheizung für Bestandssanierung

Aus der Serie LITHOTHERM®: Raum-Klima-System für Wand- und Fußbodenheizungen von Lithotherm Deutschland



Installation der Lithotherm Trockenbau-Fußbodenheizung im historischen Kirchenschiff.



Effiziente Wärmeverteilung in denkmalgeschützten Gebäuden.



Abschluss der Bodenarbeiten. Der Parkettboden wird direkt auf dem Lithotherm System verlegt.



Fertiggestellter Bodenbelag auf dem Lithotherm-System – Altarbereich und Bestuhlung im sanierten Kirchenraum.



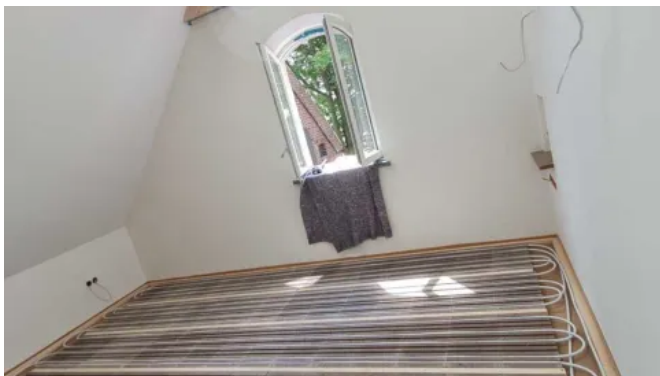
## LITHOTHERM® Trockenbau Fußbodenheizung für Bestandssanierung

Aus der Serie LITHOTHERM®: Raum-Klima-System für Wand- und Fußbodenheizungen von Lithotherm Deutschland

### Sanierung alte Stallung



Umgenuetzter und sanierter Stall.



Verlegung der Fußbodenheizung im Trockenbausystem.



Das Lithotherm Systemrohr wird in die vorgefertigten Rillen eingelegt.

## LITHOTHERM® Trockenbau Fußbodenheizung für Bestandssanierung

Aus der Serie LITHOTHERM®: Raum-Klima-System für Wand- und Fußbodenheizungen von Lithotherm Deutschland



Die Lithotherm Formplatten können zwischen einer vorhandenen Balkenlage verlegt werden.



Auf den Holzprofileleisten wird der Dielenboden aufgeschraubt.

Lithotherm Deutschland GmbH

Absender

Am Grenzgraben 15  
55545 Bad Kreuznach  
Deutschland

Tel. +49 671 2041790, Fax +49 6762 951684

[info@lithotherm-system.de](mailto:info@lithotherm-system.de), [www.lithotherm-system.de](http://www.lithotherm-system.de)

Datum:

☐

Per Fax

☐

Per Brief

☐

Für meine Notizen

☐

Bitte nehmen Sie mit mir Kontakt auf und vereinbaren Sie einen Termin mit mir.

☐

Bitte übersenden Sie mir für Ihre Produkte das aktuelle Katalogmaterial.

☐

Bitte übersenden Sie mir für Ihre Produkte ausführliche Planungsunterlagen.

Anfrage zur Produktserie „LITHOTHERM®: Raum-Klima-System für Wand- und Fußbodenheizungen“

Mitteilung: