

## Linoleum

Von Tarkett Holding



© Tarkett property - all rights reserved

Tarkett Holding GmbH  
Rheinallee 13  
67061 Ludwigshafen  
Deutschland

Tel.: +49 621 68172300  
Fax: +49 621 681724300

info.de@tarkett.com  
boden.objekt.tarkett.de

Die Linoleum Bodenbeläge aus dem Hause Tarkett sind mit dem Umweltzeichen "Der Blaue Engel", dem Österreichischen Umweltzeichen sowie dem Cradle to Cradle Zertifikat ausgezeichnet. Sie finden besonders Anwendung in Schulen, Kindergärten, Krankenhäusern und öffentlichen Gebäuden.

Tarkett Linoleum wird im italienischen Narni aus natürlichen Rohstoffen nach der originalen Rezeptur seit 1898 hergestellt, das ermöglicht es dem Tarkett Team ein tiefes Know-How und ein inniges Verständnis jedes natürlichen Inhaltsstoffes zu entwickeln, um den Produktionsprozess optimal auf diese auszurichten. Tarkett innoviert ständig in der Fertigung, entwickelt neue Farben und Designs und verbessert die technischen Eigenschaften seiner Bodenbeläge vor allem für Spezialprodukte wie akustische oder ESD-Lösungen.

Tarkett Linoleum verbindet Tradition und Innovation um die Bedürfnisse von Nutzern weltweit zu erfüllen und Ihnen eine einzigartige Erfahrung zu liefern.

Der Wandbelag Linowall ergänzt das Bodenbelags-Sortiment und bietet einen optimalen Wandschutz in Harmonie mit dem Linoleum-Bodenbelag.

## Tarkett Linoleum

Aus der Serie Linoleum von Tarkett Holding



Die Linoleum Bodenbeläge aus dem Hause Tarkett sind mit dem Umweltzeichen "Der Blaue Engel", dem Österreichischen Umweltzeichen sowie dem Cradle to Cradle Zertifikat ausgezeichnet.

### Linoleum

Linoleum ist ein Bodenbelag aus nachwachsenden Rohstoffen, Grundbestandteile sind Leinöl, Harz, Holz- und Korkmehl sowie Jute. Diese Komposition macht Linoleum zu einem nachhaltigen Bodenbelag par excellence.

Tarkett Linoleum ist ein natürlicher Bodenbelag und stellt sich als moderne Bodenlösung mit starker Identität den Herausforderungen zeitgemäßer und moderner Innenarchitektur. Es ist klimapositiv "Cradle to Gate" und besitzt dadurch den kleinsten CO<sub>2</sub>-Fußabdruck unter den 2,5 mm Linoleumböden.

Tarkett Linoleum erfüllt höchste Nachhaltigkeitsstandards und trägt zu einer echten Kreislaufwirtschaft bei. Es kann auch noch nach Gebrauch recycelt werden. Tarkett Lino ist Cradle to Cradle Silber, „Blauer Engel“ und mit dem Österreichischen Umweltzeichen zertifiziert, die Kollektion Originale trägt sogar das Cradle to Cradle Gold Siegel. Zudem fördert es die Gesundheit und das Wohlbefinden durch optimale Innenraumluftqualität (VOC ≤ 10 µg/m<sup>3</sup>) (bestätigt durch Allergy UK).

Die Ausrüstung von Tarkett Linoleumböden mit der xf<sup>2</sup>-Oberfläche ist ein weiterer Schritt in Richtung Nachhaltigkeit und Umweltschutz. Durch Einsparungen bei Wasser und Reinigungschemikalien entstehen weniger chemisch belastete Abwässer. Linoleum xf<sup>2</sup> ist wesentlich strapazierfähiger und langlebiger als Linoleumböden ohne xf<sup>2</sup>-Oberflächenbehandlung, wodurch Renovierungszyklen verlängert werden können.

Die Mikro-Modifikationen der Oberflächenstruktur sorgen für ein authentisches Erscheinungsbild mit glatter Oberfläche und reduziertem Glanzgrad.

## Tarkett Linoleum

Aus der Serie Linoleum von Tarkett Holding

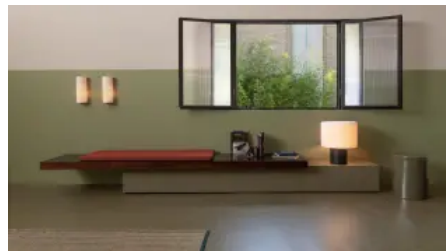


Österreichisches Umweltzeichen



### Tarkett Linoleum im Überblick

#### Veneto Essenza+

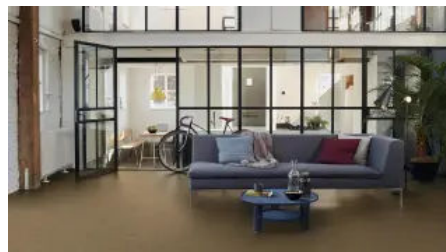


Veneto Essenza+ in 2,5 mm

**Veneto Essenza+ in 2,5 mm** ist mit insgesamt 29 Farben erhältlich. Der Linoleumboden wird werkseitig mit einem Acrylat-Finish versehen, welches die Ersteinpflege nach der Verlegung überflüssig macht. Veneto Essenza+ verlässt das Werk klimapositiv inklusive Rohstoffgewinnung, Transport und der Linoleum Produktion.

Zertifiziert: Cradle to Cradle Silber, Der Blaue Engel, Österreichisches Umweltzeichen

[Weitere Informationen Veneto Essenza+](#)



Originale Essenza+ (2,5 mm)

Der einzige Linoleum mit Cradle to Cradle® Gold Zertifizierung.

**Originale Essenza+ (2,5 mm)** ist das nachhaltigste Linoleum auf dem Markt und besteht zu 97 % aus natürlichen Rohstoffen und zu 77 % aus erneuerbaren Materialien. Die einzigartige Palette von Ton-in-Ton-Schattierungen ist der Natur nachempfunden. Originale Essenza+ verlässt das Werk klimapositiv inklusive Rohstoffgewinnung, Transport und Produktion. Werkseitig behandelt mit dem Essenza+ Oberflächenschutz, einer PU-freien Acrylat-Oberflächenausrüstung mit verbesserter Haltbarkeit.

Zertifiziert: Cradle to Cradle Gold, Der Blaue Engel, Österreichisches Umweltzeichen

Ausgezeichnet mit dem Red Dot Award: Produktdesign 2023

[Weitere Informationen Originale Essenza](#)

#### Linoleum xf<sup>2</sup> - Kompakt



Linoleumboden Veneto xf<sup>2</sup>

Vierfarbig marmoriert - ist der Linoleumboden **Veneto xf<sup>2</sup>** ideal für stark frequentierte Anwendungsbereiche wie Schulen, Kindergärten, Krankenhäusern und öffentlichen Gebäuden entwickelt, in denen es auf Hygiene und eine hohe Widerstandsfähigkeit ankommt.

Veneto xf<sup>2</sup> besteht zu 97% aus natürlichen Rohstoffen und wird in einem Sortiment traditioneller marmoriert Muster in lebendigen und intensiven Farben angeboten.

Zertifiziert: Cradle to Cradle Silber, Der Blaue Engel, Österreichisches Umweltzeichen

Verfügbar in folgenden Stärken:

[Veneto xf<sup>2</sup> 2,0 mm](#)

[Veneto xf<sup>2</sup> 2,5 mm](#)

[Veneto xf<sup>2</sup> 3,2 mm](#)

## Tarkett Linoleum

Aus der Serie Linoleum von Tarkett Holding



Linoleum Kollektion Style Emme xf<sup>2</sup> (2,5 mm)

Die Linoleum Kollektion **Style Emme xf<sup>2</sup> (2,5 mm)** besitzt ein Ton-in-Ton-Design mit einem subtilen Marmormuster und sorgt für ein modernes und zugleich klassisches Interieur von zeitloser Optik. Der Linoleumboden verlässt das Werk klimapositiv inklusiv Rohstoffgewinnung, Transport und Produktion und besteht bis zu 97% aus natürlichen Rohstoffen.

Zertifiziert: Cradle to Cradle Silber, Der Blaue Engel, Österreichisches Umweltzeichen

[Weitere Informationen Style Emme xf<sup>2</sup>](#)



Style Elle xf<sup>2</sup> (2,5 mm)

**Style Elle xf<sup>2</sup> (2,5 mm)** besitzt ein dynamisches Muster und ein gerichtetes, lineares Design. Ideal, um Fluren und offenen Bereichen eine Richtung zu geben und ein Gefühl der Orientierung zu schaffen. Der Linoleumboden verlässt das Werk klimapositiv inklusiv Rohstoffgewinnung, Transport und Produktion und besteht bis zu 97% aus natürlichen Rohstoffen.

Zertifiziert: Cradle to Cradle Silber, Der Blaue Engel, Österreichisches Umweltzeichen

[Weitere Informationen Style Elle xf<sup>2</sup>](#)



Etrusco xf<sup>2</sup> (2,5 mm)

Uni-Farben - eine moderne Linoleum Kollektion mit 16 ausdrucksstarken, leuchtenden Farben. Dank der prägnanten Farbauswahl und des klaren Designs lässt sich **Etrusco xf<sup>2</sup> (2,5 mm)** optimal mit den strukturierten Designs der gesamten Tarkett Linoleum Kollektion kombinieren.

Der Linoleumboden verlässt das Werk klimapositiv inklusiv Rohstoffgewinnung, Transport und Produktion und besteht bis zu 97% aus natürlichen Rohstoffen.

Zertifiziert: Cradle to Cradle Silber, Der Blaue Engel, Österreichisches Umweltzeichen

[Weitere Informationen Etrusco xf<sup>2</sup>](#)



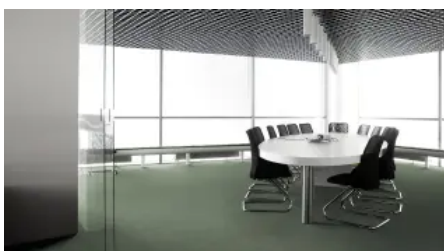
Linoleum **Trentino** xf<sup>2</sup> (2,5 mm)

Die Linoleum **Trentino xf<sup>2</sup> (2,5 mm)** Kollektion hat ein unaufdringliche Lino-Design, dass sich aus 3 Farben zusammensetzt: eine marmorierte Hauptfarbe und zwei kontrastierende Akzente die dem Muster Tiefe verleihen.

Der Linoleumboden verlässt das Werk klimapositiv inklusiv Rohstoffgewinnung, Transport und Produktion und besteht bis zu 97% aus natürlichen Rohstoffen.

Zertifiziert: Cradle to Cradle Silber, Der Blaue Engel, Österreichisches Umweltzeichen

[Weitere Informationen Trentino xf<sup>2</sup>](#)



Kollektion Veneto Sicuro xf<sup>2</sup> (2,5 mm)

Die R10-Linoleum Kollektion **Veneto Sicuro xf<sup>2</sup> (2,5 mm)** sorgt für einen sicheren Halt und ist eine ideale Lösung für Bereiche, in denen eine erhöhte Rutschhemmung erforderlich ist, wie u.a. in Eingangsbereichen. Das klassische und traditionelle Marmor Design in leuchtenden Farben sorgt für einen authentischen Look. Der Linoleumboden besteht bis zu 97% aus natürlichen Rohstoffen.

Zertifiziert: Cradle to Cradle Silber, Der Blaue Engel, Österreichisches Umweltzeichen

[Weitere Informationen Veneto Sicuro xf<sup>2</sup>](#)



## Tarkett Linoleum

Aus der Serie Linoleum von Tarkett Holding

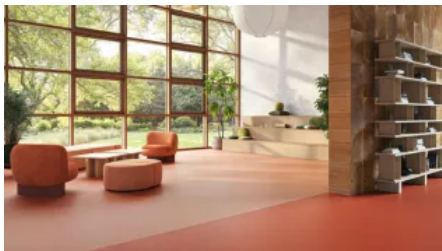


Originale xf<sup>2</sup> (2,5 mm)

**Originale xf<sup>2</sup> (2,5 mm)** ist eine der nachhaltigsten Linoleum Kollektionen auf dem Markt und besteht zu 97% aus natürlichen Rohstoffen und zu 77% aus erneuerbaren Materialien. Das Linoleum verlässt das Werk klimapositiv inklusive Rohstoffgewinnung, Transport und Produktion.

Zertifiziert: Cradle to Cradle Silber, Der Blaue Engel, Österreichisches Umweltzeichen

[Weitere Informationen Originale xf<sup>2</sup>](#)



Lino Materiale

**Lino Materiale** ist eine neue Generation Linoleumboden – hergestellt aus 96 % natürlichen Inhaltsstoffen und mit sichtbaren Korkgranulaten für eine natürliche Textur, die man sieht und spürt. Ideal für Bildungsbauten, Gesundheitswesen und öffentliche Einrichtungen.

Zertifiziert: Cradle to Cradle Silber

[Weitere Informationen Lino Materiale](#)

### Linoleum xf<sup>2</sup> - Akustik

Mit der einzigartigen Konstruktion senkt dieser Linoleumboden die durch Lärm verursachten Belastungen auf ein Minimum. Darüber hinaus zeichnet er sich durch hohe Elastizität und Wärmeisolierung aus und sorgt so für erhöhten Gehkomfort und perfektes Wohlbefinden.



Veneto Silencio xf<sup>2</sup> (3,8 mm)

**Veneto Silencio xf<sup>2</sup> (3,8 mm)** ist mit einem PU-Schaumrücken versehen und bietet eine hervorragende Trittschalldämmung von 19 dB. Das klassische und traditionelle Marmor Design in leuchtenden Farben sorgt für einen authentischen Look.

Zertifiziert: Cradle to Cradle Silber, Der Blaue Engel, Österreichisches Umweltzeichen

[Weitere Informationen Veneto Silencio xf<sup>2</sup>](#)



Style Emme Silencio xf<sup>2</sup> (3,8 mm)

**Style Emme Silencio xf<sup>2</sup> (3,8 mm)** ist mit einem PU-Schaumrücken versehen und bietet eine hervorragende Trittschalldämmung von 19 dB. Die Kollektion besitzt ein Ton-in-Ton-Design mit einem subtilen Marmormuster und sorgt für ein modernes und zugleich klassisches Interieur von zeitloser Optik.

Zertifiziert: Cradle to Cradle Silber, Der Blaue Engel, Österreichisches Umweltzeichen

[Weitere Informationen Style Emme Silencio xf<sup>2</sup>](#)

## Tarkett Linoleum

Aus der Serie Linoleum von Tarkett Holding

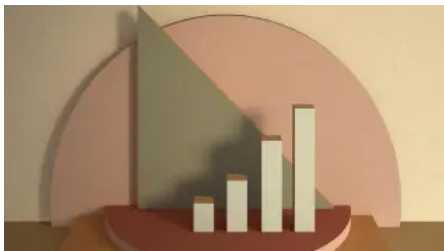


Style Elle Silencio xf<sup>2</sup> (3,8 mm)

**Style Elle Silencio xf<sup>2</sup> (3,8 mm)** ist mit einem PU-Schaumrücken versehen und bietet eine hervorragende Trittschalldämmung von 19 dB. Die Kollektion besitzt ein dynamisches Muster und ein gerichtetes, lineares Design. Ideal, um Fluren und offenen Bereichen eine Richtung zu geben und ein Gefühl der Orientierung zu schaffen.

Zertifiziert: Cradle to Cradle Silber, Der Blaue Engel, Österreichisches Umweltzeichen

[Weitere Informationen Style Elle Silencio xf<sup>2</sup>](#)



Originale Silencio xf<sup>2</sup> (3,8 mm)

**Originale Silencio xf<sup>2</sup> (3,8 mm)** verbindet zarte, ausgeprägte Muster mit sanften Farben, die aus den hochwertigsten Pigmenten hergestellt werden. Er bietet eine hervorragende Trittschalldämmung von 19 dB.

[Weitere Informationen Originale Silencio xf<sup>2</sup>](#)



Akustik-Linoleum Veneto Acoustic Cork xf<sup>2</sup>

Das Akustik-Linoleum **Veneto Acoustic Cork xf<sup>2</sup> 15 dB** ist werkseitig mit einer 100% natürlichen Korkmentunterlage (Elafono) ausgestattet, die den Begehkomfort verbessert, Eindrücken widersteht und den Trittschall um 15 dB verringert. Klassisches Marmor Design in leuchtenden Farben.

[Weitere Informationen Veneto Acoustic Cork xf<sup>2</sup>](#)

### Linoleum xf<sup>2</sup> SD



Linoleum xf SD<sup>2</sup> (2,5 mm)

**Linoleum xf SD<sup>2</sup> (2,5 mm)** ist ein durchgehend marmorierter Linoleumboden für dauerhaft sichere Lösungen in ESD-geschützten Bereichen. Ein ableitfähiger Bodenbelag, der über die gesamte Lebensdauer hinweg nicht nur für stabile und zuverlässige Ableitfähigkeit sorgt, sondern sich dank der xf<sup>2</sup>-Oberfläche auch durch höchste Beständigkeit gegenüber Abrieb und Flecken auszeichnet. Zertifiziert: Der Blaue Engel, Österreichisches Umweltzeichen

[Weitere Informationen Linoleum xf SD<sup>2</sup>](#)

## Tarkett Linoleum

Aus der Serie Linoleum von Tarkett Holding

### Linoleum Conductive xf<sup>2</sup>



Linoleum Conductive xf<sup>2</sup> (2,5 mm)

**Linoleum Conductive xf<sup>2</sup> (2,5 mm)** ist ein leitfähiges Linoleum für mehr Sicherheit in sensiblen Umgebungen. Klassifiziert als leitfähiger Fußboden nach IEC 61340-4-1, sorgt es für stabile und zuverlässige Leitfähigkeit über die gesamte Lebensdauer hinweg.

Zertifiziert: Der Blaue Engel, Österreichisches Umweltzeichen

[Weitere Informationen Linoleum Conductive xf<sup>2</sup>](#)

### Lino Loose-Lay xf<sup>2</sup> (4,3 mm)



Lino Loose-Lay xf<sup>2</sup>

**Lino Loose-Lay xf<sup>2</sup>** ist Linoleum als Rollenware, kann lose und klebstofffrei verlegt werden und eignet sich für stark frequentierte Bereiche im gewerblichen und öffentlichen Bereich, z. B. Schulen und Bildungseinrichtungen.

Ebenso widerstandsfähig wie verklebtes Linoleum, lässt sich Lino Loose-Lay xf<sup>2</sup> auf vielen vorhandenen Unterböden verlegen und ist sofort begehbar.

Lino Loose-Lay xf<sup>2</sup> ist eine biobasierte, weichmacherfreie Bodenlösung ohne PVC, die nachhaltig nach Cradle to Cradle Prinzipien hergestellt wird, verschiedene Green Building Zertifizierungen unterstützt und nach der Verwendung vollständig recycelt werden kann.

[Weitere Informationen Lino Loose-lay xf<sup>2</sup>](#)

## Baunetz\_Wissen\_

Hintergrundinformationen: [Die Erfindung des Linoleums](#)

Tarkett Holding GmbH

Absender

Rheinallee 13  
67061 Ludwigshafen  
Deutschland

Tel. +49 621 68172300, Fax +49 621 681724300  
[info.de@tarkett.com](mailto:info.de@tarkett.com), [boden.objekt.tarkett.de](http://boden.objekt.tarkett.de)

Datum:

☐

Per Fax

☐

Per Brief

☐

Für meine Notizen

☐

Bitte nehmen Sie mit mir Kontakt auf und vereinbaren Sie einen Termin mit mir.

☐

Bitte übersenden Sie mir für Ihre Produkte das aktuelle Katalogmaterial.

☐

Bitte übersenden Sie mir für Ihre Produkte ausführliche Planungsunterlagen.

Anfrage zur Produktserie „Linoleum“

Mitteilung: