

## LINIT® Verbund- und Sandwichelemente | Zuschnitte

Von Linzmeier Bauelemente



**LINZMEIER**

Dämmen mit System

Linzmeier Bauelemente GmbH

Industriestr. 21

88499 Riedlingen

Deutschland

Tel.: +49 7371 18060

Fax: +49 7371 180696

info@linzmeier.de

www.linzmeier.de

LINIT® Verbundelemente für Brüstungen und Fassaden, Innenausbau, Tür- und Torfüllungen, Elemente für den Kühl-, Lüftungs- und Trocknungsbau, KFZ-Aufbauten, Elemente für den Möbel, Messe und Bühnenbau. Je nach Anforderung schützen sie durch einen kombinierten Schichtaufbau vor Hitze und Kälte, Schall und Feuer. Deckschichten aus PVC, Kunststoff, GFK, HPL, Sperrholz oder Aluminium bieten vielfältige Gestaltungsmöglichkeiten.

## LINIT® Verbundelemente: Fassaden, Brüstungen, Innenausbau, Industriebau

Aus der Serie LINIT® Verbund- und Sandwichelemente | Zuschnitte von Linzmeier Bauelemente



© Wolfgang Schwarz, 56727 Mayen

LINIT, LINIREC und LINITHERM decken Anwendungen im Fassaden-, Fahrzeug- und Containerbau sowie objektspezifische Sonderlösungen ab. Das Portfolio umfasst die Veredelung und den Zuschnitt von LINIREC-Konstruktionsbauplatten sowie von Schichtstoff-, PVC-, Brandschutz- und LINITHERM-Hartschauplatten. Die LINIT Verbundelemente sind in Standardformaten mit dem LINITHERM Hochleistungsdämmstoff oder mit anderen Dämmstoffen erhältlich und eignen sich für den Außen- und Inneneinsatz.

### LINIT Standard-Verbundelemente / Sandwichelemente und LINIREC Bauplatten

#### Produktübersicht



LINIT Standard-Verbundelemente / Sandwichelemente

LINIT bietet wirtschaftliche, nachhaltige und objektspezifisch konfigurierbare Verbund- und Sandwichelemente im Standardmaß, ausgeführt mit variablen Deckschichten und unterschiedlichen Dämmkernen.

Als Kern stehen PU-Hartschaum (WLS 023), Mineralfaser (WLS 035), XPS (WLS 040), Vakuumdämmung (WLS 007) und ein temperaturbeständiger PET-Dämmkern (WLS 040) zur Auswahl. Deckschichten sind als PVC-, GFK-, Kunststoff- und Schichtstoffoberflächen in verschiedenen Farben und Motiven verfügbar. Aluminiumdeckschichten werden RAL-beschichtet oder eloxiert. Sperrholzdeckschichten sind in Gabun/Okoumé, Fichte, Kiefer, Lärche und Eiche erhältlich.

Planungsrelevante Informationen zu über 400.000 Bau-, Ausstattungs- und Einrichtungsprodukten.

## LINIT® Verbundelemente: Fassaden, Brüstungen, Innenausbau, Industriebau

Aus der Serie LINIT® Verbund- und Sandwichelemente | Zuschnitte von Linzmeier Bauelemente

### Deck- bzw. Funktionsschichten

- Aluminium-Deckschichten
- PVC-Deckschichten / Kunststoffdeckschichten / GFK-Deckschichten
- Schichtstoffplatten-Deckschichten HPL
- Sperrholz-Deckschichten

### Dämmkernvarianten

- PU-Hartschaum für höchste Wärmedämmung
- Mineralfaserdämmung für erhöhten Brandschutz
- XPS-Dämmstoff
- Vakuumdämmung – raumsparend bei maximalen Dämmwerten
- PET-Dämmkern

### Anwendungsbereiche

- Industriebau
  - Kühlzelle
  - Torbau
  - Hygienische Trennwände (z.B. für Obst, Kühlzellen, Labore)
- Akustikpaneele für Decken und Wände
- Rollladenkastendeckel: passend für jeden Rollladenkasten und hochwärmedämmend
- Innenausbau
  - Wandelemente (leichte Trennwände)
  - Sanitär-Trennwände / WC-Trennwände
  - Trockenbauwände / Innentrennwände gedämmt
- Fahrzeug- und Maschinenbau



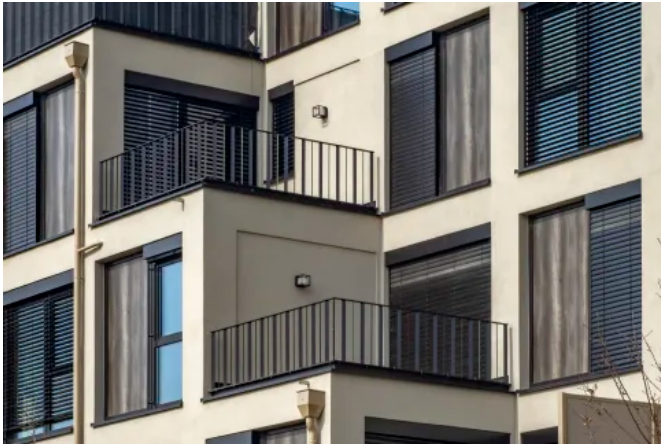
Die LINIT Verbundelemente eignen sich für den Außen- und Inneneinsatz.



Fünf verschiedene Oberflächen sowie viele hundert Farbtöne und Dekore ermöglichen ein breites Gestaltungsspektrum

## LINIT® Verbundelemente: Fassaden, Brüstungen, Innenausbau, Industriebau

Aus der Serie LINIT® Verbund- und Sandwichelemente | Zuschnitte von Linzmeier Bauelemente



LINIT Verbundelemente im Außeneinsatz.



LINIT Verbundelemente mit Sperrholzdeckschicht im Inneneinsatz.

[Mehr Informationen zu den Verbundelementen](#)

### LINIREC Konstruktionsbauplatten



LINIREC für Tür- und Fensterlaibungen oder beim Fenster- und Bohleneinbau (© Oliver Heintl)



Die mechanisch hoch beständige LINIREC Werkstoffplatte lässt sich individuell sägen und fräsen

### LINIREC Konstruktionsbauplatten

LINIREC-Konstruktionsbauplatten aus recyceltem PU-Hartschaum sind universell einsetzbare, mechanisch belastbare Plattenwerkstoffe mit wärmedämmender Funktion. Sie bieten eine Alternative zu Span- und Holzfaserplatten.

Die Bearbeitung erfolgt je nach Anforderung durch Zuschneiden, Profilieren, Bohren, Fräsen, Nuten oder das Schneiden von Konturen auf dem CNC-Bearbeitungszentrum.

Erhältlich sind Konstruktionsbauplatten, Flachdachbohlen, Dachfenster-Dämmzargen für die Marke Velux sowie WdU-Profile und individuelle Lösungen.

[Mehr Informationen](#)

## LINIT® Verbundelemente: Fassaden, Brüstungen, Innenausbau, Industriebau

Aus der Serie LINIT® Verbund- und Sandwichelemente | Zuschnitte von Linzmeier Bauelemente

### LINIT - Individuelle Zuschnitte und Bearbeitung

LINIT fertigt Zuschnitte und bearbeitet unterschiedliche Werkstoffe individuell nach Kundenwunsch



LINIT - Individuelle Zuschnitte

Auf den Produktionsanlagen werden verschiedene Werkstoffe profiliert, gebohrt, gefräst und genutet; auch Zuschnitt und Konturenbearbeitung sind möglich. Je nach Bedarf entstehen maßgefertigte Verkleidungsplatten für Fassaden, Balkone, Dachuntersichten, Sichtblenden, den Innenausbau sowie Anwendungen mit Brandschutzanforderungen.

Folgende Plattenwerkstoffe können individuell nach Kundenwunsch bearbeitet werden:

- LINIREC Konstruktionsbauplatten
- PU-Hartschaum-Dämmplatten
- Mineralfaserplatten
- XPS - Dämmplatten
- Brandschutzplatten
- PVC - und GFK - Platten
- HPL – Schichtstoffplatten
- Faserzementplatten
- Sperrholzplatten
- Werkstoffplatten
- Aluminiumbleche

### LINIT Rollladenkastendeckel

LINIT-Rollladenkastendeckel werden in verschiedenen Dicken, als Standard- oder Fixmaße sowie mit den erforderlichen Kantenprofilen (glatt, gefalzt oder genutet) hergestellt. Innen- und Außendeckschichten stehen in mehreren Ausführungen zur Verfügung. Der Schichtaufbau aus Spanplatte und PU-Hartschaum sorgt für die notwendige Verwindungssteifigkeit und hohe Stabilität – auch bei großen Baulängen. Längen bis 3,90 m werden einteilig gefertigt. Je nach Einbausituation kann

Planungsrelevante Informationen zu über 400.000 Bau-, Ausstattungs- und Einrichtungsprodukten.

---

## LINIT® Verbundelemente: Fassaden, Brüstungen, Innenausbau, Industriebau

Aus der Serie LINIT® Verbund- und Sandwichelemente | Zuschnitte von Linzmeier Bauelemente

der Aufbau angepasst werden. Die Deckschichten sind wahlweise unbehandelt (streich- oder tapezierfähig) oder weiß melaminharz bzw. PVC-folienbeschichtet lieferbar.



Die Rollladenkastendeckel werden entweder von LINIT nach Kundenwunsch gefräst, oder auf der Baustelle angepasst



Einbau eines LINIT Rollladenkastendeckels in der Sanierung

Mehr Informationen

Linzmeier Bauelemente GmbH

Absender

Industriestr. 21  
88499 Riedlingen  
Deutschland

Tel. +49 7371 18060, Fax +49 7371 180696  
[info@linzmeier.de](mailto:info@linzmeier.de), [www.linzmeier.de](http://www.linzmeier.de)

Datum:

Per Fax

Per Brief

Für meine Notizen

- Bitte nehmen Sie mit mir Kontakt auf und vereinbaren Sie einen Termin mit mir.
- Bitte übersenden Sie mir für Ihre Produkte das aktuelle Katalogmaterial.
- Bitte übersenden Sie mir für Ihre Produkte ausführliche Planungsunterlagen.

Anfrage zur Produktserie „LINIT® Verbund- und Sandwichelemente | Zuschnitte“

Mitteilung: