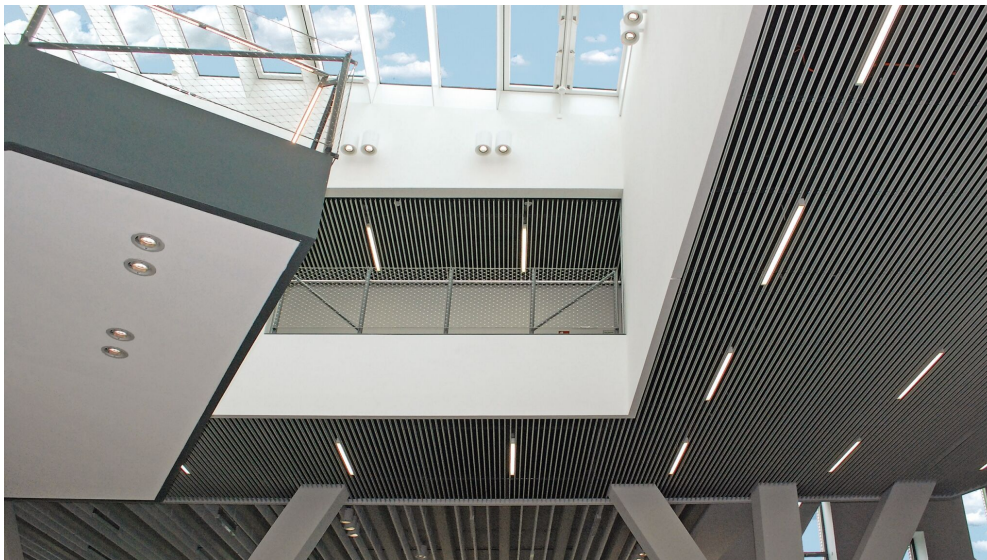


Lineare Deckensysteme

Von NE Nagelstutz und Eichler



Nagelstutz und Eichler GmbH & Co. KG
Industriestr. 16
45739 Oer-Erkenschwick
Deutschland

Tel.: +49 2368 69030
Fax: +49 2368 57824

kontakt@ne-metaldecken.de
ne-metaldecken.de

Nagelstutz und Eichler erfüllt höchste Ansprüche für designerische Raumkonzepte und planungssichere Konstruktionen. Die Langlebigkeit der Paneeldecken unterstützt das ökologische und energieeffiziente Bewusstsein. Sie sind pflegeleicht, witterungsbeständig und Belastungen mit Leichtigkeit gewachsen.

Die Paneeldecken von Nagelstutz und Eichler verbinden moderne Ästhetik und funktionelle Lösungen für die individuelle Anwendung im Innen- und Außenbereich.

Funktionalität

- Akustik / Schallabsorption
- Ballwurfsicherheit
- Brandschutzklasse A1
- Korrosionsschutz
- Raumtemperierung (Kühlen und Heizen)
- Revisionierbarkeit / Wartungsarm
- Windlastensicherheit

Einsatzbereich

Bedarfsgerecht einsetzbar in

- Museen
- Banken
- Einkaufszentren
- Flughäfen
- Bahnhöfen
- Industrie
- Handel
- Sportanlagen
- Schwimmbädern
- Schulen
- Universitäten

und vielen weiteren Einrichtungen

Lineare Deckensysteme

Von NE Nagelstutz und Eichler

Qualitätsversprechen

Nagelstutz und Eichler garantiert gleichbleibende Qualität. Nach auftragsbezogener Produktion wird die Ware mit eigenen LKW direkt zur Baustelle gefahren, damit der Qualitätsanspruch garantiert werden kann.

Lineare Metaldecken-Systeme für innen und außen, Neubau und Sanierung

Aus der Serie Lineare Deckensysteme von NE Nagelstutz und Eichler

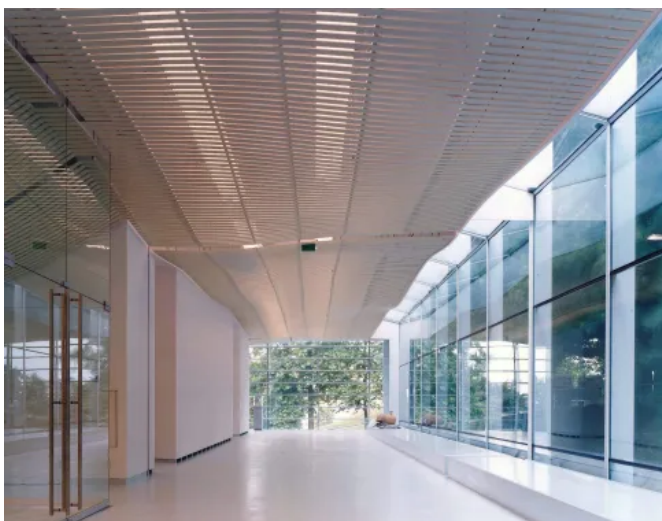


© Nagelstutz und Eichler

NE Metaldecken-Systeme aus Aluminium und Stahl in glatter oder Lamellen-/V Design-Optik – funktional und elegant, auch als Akustikdecke sowie in ballwurfsicherer Ausführung. NE Metaldecken in Lamellen- oder V Design-Optik aus leichtem Aluminium lassen sich schnell ein- und ausbauen und sind wiederverwendbar.

Metaldecken-Systeme

Paneeldecken mit offener Fuge



Paneelsystem offene Fuge Aluminium 1235ZF - Museum Valkhof, NL-Nijmegen

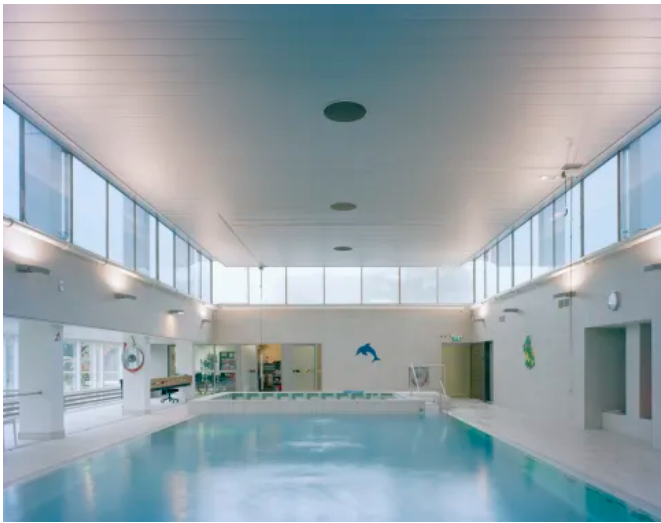
- Aluminium
- Fugenbreiten von 4 bis 40 mm
- Höhe 12,5 bis 28,5 mm, Länge max. 8,50 m
- Höhe 30,0 mm, Länge max. 6 m
- Materialstärke von 0,5 bis 0,8 mm

Lineare Metaldecken-Systeme für innen und außen, Neubau und Sanierung

Aus der Serie Lineare Deckensysteme von NE Nagelstutz und Eichler

Hier geht es zu den passenden [Ausschreibungstexten](#)

Paneeldecken mit geschlossener Fuge



Paneelsystem geschlossene Fuge Aluminium 1208AF - Schwimmbad - Sofia Revalidatie, NL-Delft

- Aluminium
- Fugenbreite von 8 und 16 mm
- Füllprofile von 15 bis 40 mm
- Höhe bis 12,5 mm
- Länge max. 8,50 m
- Materialstärke von 0,5 bis 0,8 mm

Hier geht es zu den passenden [Ausschreibungstexten](#)

Lineare Metaldecken-Systeme für innen und außen, Neubau und Sanierung

Aus der Serie Lineare Deckensysteme von NE Nagelstutz und Eichler

Paneeldecken fugenlos



Breitpaneel geschlossen Aluminium 3400G – FOM SCIENCEoffice, Essen

- Aluminium
- Höhe 19,4 und 34,0 mm
- Länge max. 6 m
- Materialstärke von 0,5 bis 0,8 mm

Hier geht es zu den passenden [Ausschreibungstexten](#)

Lineare Metaldecken-Systeme für innen und außen, Neubau und Sanierung

Aus der Serie Lineare Deckensysteme von NE Nagelstutz und Eichler

Paneeldecken mit Breitpaneel



Breitpaneel offene Fuge Aluminium 3004HS – Interspar, A-Linz

- Aluminium
- Fugenbreiten von 0 bis 40 mm
- Höhe 12,5 und 34,0 mm
- Paneelbreite bis 400 mm
- Länge max. 6 m
- Materialstärke 0,8 mm

Hier geht es zu den passenden [Ausschreibungstexten](#)

Lineare Metaldecken-Systeme für innen und außen, Neubau und Sanierung

Aus der Serie Lineare Deckensysteme von NE Nagelstutz und Eichler

Paneeldecken BW (ballwurfsicher)



Paneelsystem ballwurfsicher Stahl 3016BWS - Eilermarkschule - Sporthalle, Gronau

- Stahl
- Fugenbreite 16 mm
- Höhe 30,0 mm, Länge max. 6 m
- Materialstärke 0,6 mm
- Gewicht (ohne Akustikauflagen) max. 7 kg/m²
- Aluminium
- Fugenbreite 15 mm
- Höhe 28,5 mm, Länge max. 8,5 m
- Materialstärke 0,8 mm
- Gewicht (ohne Akustikauflagen) max. 3 kg/m²

Hier geht es zu den passenden [Ausschreibungstexten](#)

Lineare Metaldecken-Systeme für innen und außen, Neubau und Sanierung

Aus der Serie Lineare Deckensysteme von NE Nagelstutz und Eichler

Lamellendecken



Lamelle Modul 75 Aluminium - Hochschule, Osnabrück

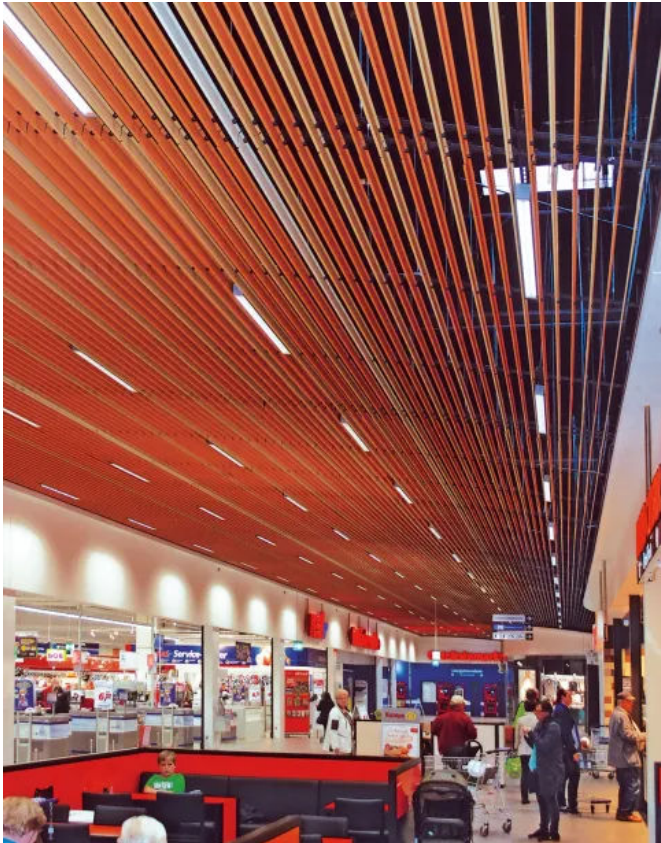
- Aluminium
- Fugenbreite variabel
- Höhe 39,0 mm
- Breite 10 mm
- Länge max. 9 m
- Materialstärke 0,5 mm

Hier geht es zu den passenden [Ausschreibungstexten](#)

Lineare Metaldecken-Systeme für innen und außen, Neubau und Sanierung

Aus der Serie Lineare Deckensysteme von NE Nagelstutz und Eichler

Lamellendecken Vertikal



Vertikal 100 Aluminium - Indupark, Dortmund

- Aluminium
- Fugenbreite variabel
- Höhe 100 und 200 mm
- Länge max. 7 m
- Materialstärke 0,5 mm

Hier geht es zu den passenden [Ausschreibungstexten](#)

Lineare Metaldecken-Systeme für innen und außen, Neubau und Sanierung

Aus der Serie Lineare Deckensysteme von NE Nagelstutz und Eichler

Paneeldecken mit V-Paneel



V-Paneel Aluminium - Bahnhof Arnulf-Klett-Passage, Stuttgart

- Aluminium
- Fugenbreite variabel
- Höhe 78,0 mm
- Breite 170 mm
- Länge max. 8,5 m
- Materialstärke 1 mm

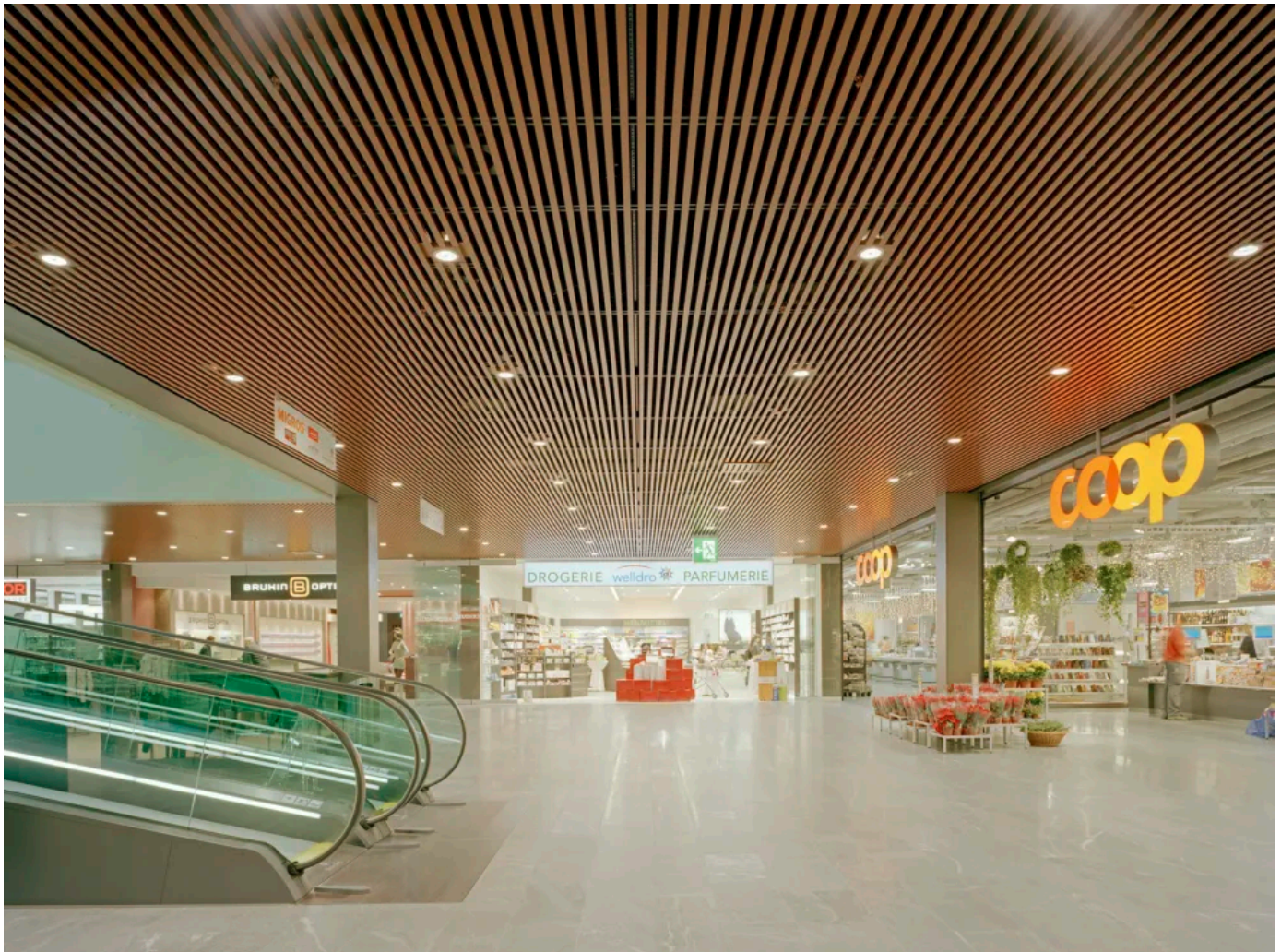
Nachhaltigkeit

Die Metaldeckensysteme von NE bestehen aus recycelbarem Stahl und Aluminium und können daher mehrfach wiederverwendet werden. Durch den Einsatz recycelter Materialien wird der CO₂-Ausstoß deutlich reduziert, und die Systeme erfüllen Umweltstandards sowie Anforderungen für Zertifizierungen wie DGNB, LEED und BREEAM.

Lineare Metaldecken-Systeme für innen und außen, Neubau und Sanierung

Aus der Serie Lineare Deckensysteme von NE Nagelstutz und Eichler

Anwendungsbeispiele



Paneelsystem offene Fuge Aluminium 2835ZF - Obersee Center, CH-Lachen

Lineare Metaldecken-Systeme für innen und außen, Neubau und Sanierung

Aus der Serie Lineare Deckensysteme von NE Nagelstutz und Eichler



Vertikal 100 Aluminium – Sparmarkt, A-Kapfenberg

Lineare Metaldecken-Systeme für innen und außen, Neubau und Sanierung

Aus der Serie Lineare Deckensysteme von NE Nagelstutz und Eichler



Vertikal 100/200 - Gutenberg-Center, Mainz

Lineare Metaldecken-Systeme für innen und außen, Neubau und Sanierung

Aus der Serie Lineare Deckensysteme von NE Nagelstutz und Eichler



Paneelsystem offene Fuge Aluminium 2815ZF – Lehrklinik Würzburg

Nagelstutz und Eichler GmbH & Co. KG

Absender

Industriestr. 16
45739 Oer-Erkenschwick
Deutschland

Tel. +49 2368 69030, Fax +49 2368 57824

kontakt@ne-metalldecken.de, ne-metalldecken.de

Datum:

☐

Per Fax

☐

Per Brief

☐

Für meine Notizen

☐

Bitte nehmen Sie mit mir Kontakt auf und vereinbaren Sie einen Termin mit mir.

☐

Bitte übersenden Sie mir für Ihre Produkte das aktuelle Katalogmaterial.

☐

Bitte übersenden Sie mir für Ihre Produkte ausführliche Planungsunterlagen.

Anfrage zur Produktserie „Lineare Deckensysteme“

Mitteilung: