

Lifton Privataufzüge

Von Liftstar



Liftstar GmbH
Horbeller Str. 33
50858 Köln
Deutschland

Tel.: 0800 7040500

info@liftstar.de
www.liftstar.de

Lifton Privataufzüge ermöglichen barrierefreie Lösungen im Wohnungsbau als auch in Arztpraxen oder gemeinnützigen Einrichtungen, wenn bis zu drei Geschosse zu überwinden sind. Durch die selbsttragende Bauweise ohne Schacht lassen sich Lifton Privataufzüge auch nachträglich in Sanierungs- und Bestandsgebäuden einbauen.

Lifton Homelift-Varianten

- **Lifton DUO**
Tragkraft: max. 170 kg / 2 Personen
max. Stellfläche: 0,8 m²
Förderhöhe bis 4,50 m, 2 Geschosse
- **Lifton TRIO / Lifton TRIOplus**
Tragkraft: max. 250 kg / 3 Personen oder 1 Person mit Rollstuhl
max. Stellfläche: 1,3 m²
Förderhöhe bis 6,00 m, 3 Geschosse

Homelifte für Wohn- und Bestandsgebäude

Aus der Serie Lifton Privataufzüge von Liftstar



Homelifte für private Wohn- und Bestandsgebäude ermöglichen eine barrierefreie Verbindung von bis zu drei Geschossen. Mit der selbsttragenden Bauweise der Lifton Homelifte ist ein nachträglicher Einbau möglich - ohne Aufzugsschacht und Maschinenraum. Lifton DUO ist eine Alternative zum Treppenlift. Lifton TRIO bietet Platz für drei Personen oder eine Person mit Rollstuhl.

Lifton Homelifte

Lifton Homelifte basieren auf einer selbsttragenden Konstruktion aus Kabine und zwei Schienen. Sie sind ohne Aufzugsschacht frei platzierbar, z.B. in Wohn-/Schlafräumen, Garagen, auch an Durchgangstüren, Treppenaugen/Galerien oder Dachschrägen.

Ein nachträglicher Einbau von Lifton Homeliften ist innerhalb von zwei Tagen möglich und erfordert in Bestandsgebäuden nur geringe bauliche Anpassungen.

Homelifte für Wohn- und Bestandsgebäude

Aus der Serie Lifton Privataufzüge von Liftstar



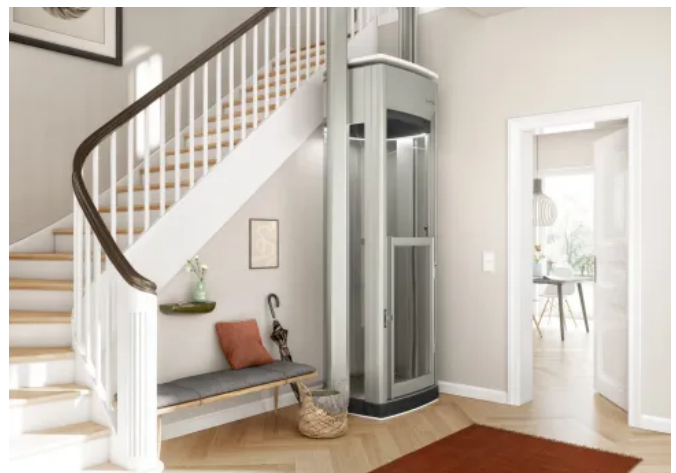
Lifton Homelifte bestehen aus einer Kabine und zwei Schienen, die frei im Raum platziert werden können.



Homelift Lifton TRIO kann bis zu drei Personen oder eine Person mit Rollstuhl befördern.

Lifton Homelifte

- Stehlift nach Maschinenrichtlinie 2006/42/EG
- Liftkonstruktion bestehend aus einer Kabine und zwei Schienen
- Platzsparende Aufstellfläche von 0,8 bzw. 1,3 m²
- Freitragendes System ohne Aufzugschacht, mittels Streben frei platzierbar
- Antrieb über Seilzugsystem und elektromechanischen Antriebsmotor im Kabinendach, dadurch sehr leiser Betrieb, kein Maschinenraum notwendig
- Spannungsversorgung: 220V~240V 1Ph 50/60Hz über Schutzkontakt-Steckdose, max. 6 Amp
- Design: Achatgrau (RAL 7038), Boden und Oberflächen lassen sich optisch individuell anpassen
- Bedienung: Bedienpanel in der Kabine, zwei Fernbedienungen
- Sicherheitsmerkmale:
 - Lichtvorhang im Türbereich, Start nur bei verschlossener Kabinentür, Sicherheitssensoren oben und unten, Akku für Stromausfall, Belastungssensor, mechanische Fangsicherung, Getriebe- und Motorbremse, Telefon in der Kabine



Homelift Lifton DUO verbindet zwei Geschosse barrierefrei und bietet Platz für eine Person.

Homelifte für Wohn- und Bestandsgebäude

Aus der Serie Lifton Privataufzüge von Liftstar

Lifton TRIO



Homelift Lifton TRIO

- Förderhöhe TRIO: 2 Geschosse, max 4500 mm
Förderhöhe TRIOplus: 3 Geschosse, max. 6000 mm
- Tragkraft: 250 kg / 2 - 3 Personen oder eine Rollstuhlfahrerin
- Geschwindigkeit: 10 cm / Sekunde
- Kabinenhöhe (Innenmaß): 194 cm
Kabinenfläche: 77 x 115 cm
Aufstellfläche: 104 x 129 cm
- Kabinentür: halbhohle Schwingtür, Höhe 110 cm, Lichtvorhang im oberen Türbereich, einfacher Zugang durch integrierte Rampe
- Optionen: Einzeltür, zwei Durchgangstüren oder Automatiktür
- Technisches Datenblatt | Technische Zeichnung

[Mehr zu LIFTON TRIO](#)



Homelift Lifton TRIO



Homelift Lifton TRIO

Homelifte für Wohn- und Bestandsgebäude

Aus der Serie Lifton Privataufzüge von Liftstar

Lifton DUO



Homelift Lifton DUO

- Förderhöhe: 1 Geschoss, 4,50 m
- Tragkraft: 170 kg / 2 Personen
- Geschwindigkeit: 15 cm / Sekunde
- Kabinenhöhe (Innenmaß): 194 cm
- Kabinenfläche: 79 x 72 cm
- Aufstellfläche: 104 x 76 cm
- Kabinentür: halbhohle Schwingtür, Höhe: 110 cm
- Technisches Datenblatt | Technische Zeichnung

[Mehr zu LIFTON DUO](#)



Homelift Lifton DUO



Homelift Lifton DUO

Homelifte für Wohn- und Bestandsgebäude

Aus der Serie Lifton Privataufzüge von Liftstar

Ausführungsbeispiele



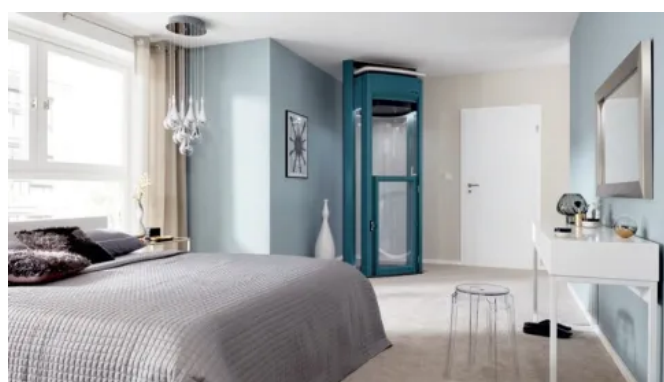
Homelift Lifton in Sondernform und -farbe



Homelift Lifton TRI0, Oberfläche blau foliert



Homelift Lifton TRI0, Oberfläche hellgrau foliert



Homelift Lifton DU0, Oberfläche blau foliert

Homelifts für Wohn- und Bestandsgebäude

Aus der Serie Lifton Privataufzüge von Liftstar



Homelift Lifton DUO, Oberfläche grün foliert



Homelift Lifton TRIO, Oberfläche schwarz foliert

Liftstar GmbH

Absender

Horbeller Str. 33
50858 Köln
Deutschland

Tel. 0800 7040500

info@liftstar.de, www.liftstar.de

Datum:

☐

Per Fax

☐

Per Brief

☐

Für meine Notizen

☐

Bitte nehmen Sie mit mir Kontakt auf und vereinbaren Sie einen Termin mit mir.

☐

Bitte übersenden Sie mir für Ihre Produkte das aktuelle Katalogmaterial.

☐

Bitte übersenden Sie mir für Ihre Produkte ausführliche Planungsunterlagen.

Anfrage zur Produktserie „Lifton Privataufzüge“

Mitteilung: