

Liftlösungen

Von GARAVENTA Lift



GARAVENTA Lift GmbH
Stolberger Str. 374
50933 Köln
Deutschland

Tel.: +49 221 677806-0
Fax: +49 221 677806-99

info@garaventalift.de
www.garaventalift.de

Garaventa bietet Liftlösungen, die den Zugang für alle Menschen erleichtern – unabhängig von Mobilität. Die verschiedenen Liftsysteme erhöhen den Komfort und die Bewegungsfreiheit und helfen, eine inklusive Umgebung zu schaffen.

Das Angebot umfasst unterschiedliche Liftarten für Innen- und Außenbereiche, die sich den Anforderungen privater, gewerblicher und öffentlicher Gebäude anpassen. Ziel ist es, Hindernisse zu reduzieren und die Teilhabe in allen Lebensbereichen zu fördern.

– Plattformlifte, Hublifte, Homelifte und Treppenlifte

Verschiedene Liftsysteme für flexible Mobilität – passend für private, gewerbliche oder öffentliche Gebäude.

- Büros: barrierefreie Wege für Mitarbeitende, Besucher und Geschäftspartner
- Schulen & Universitäten: inklusive Zugänge für Lernende, Lehrende und Gäste
- Hotels, Gastronomie & Einzelhandel: erleichterter Eintritt – auch mit Rollstuhl, Kinderwagen oder Rollator
- Kulturelle Einrichtungen: barrierefreie Erschließung von Museen, Theatern, Kinos
- Kirchen & religiöse Räume: Zugang zu Emporen, Gemeinderäumen und Eingängen

– Sicherheitsstandards

Garaventa Lifte erfüllen die gesetzlichen Sicherheitsstandards, speziell für Nutzung durch Personen mit eingeschränkter Mobilität

- CE-Kennzeichnung gem. EN 81-40
- Europäische Maschinenrichtlinie 2006/42/EG und EG-Baumusterprüfung
- Zukünftige EU-Maschinenverordnung 2027

Plattformlifte von Garaventa

Aus der Serie Liftlösungen von GARAVENTA Lift



Plattformlifte von Garaventa ermöglichen Menschen mit Rollstuhl, Rollator oder Gehhilfe einen barrierefreien Zugang entlang von Treppen im Innen- und Außenbereich. Plattformlifte, auch Treppenlifte genannt, transportieren Menschen mit Rollstuhl, Rollator oder Gehhilfe sicher zwischen verschiedenen Ebenen, auch über große Höhenunterschiede.

Plattformlifte für innen und außen

Artira Plattformlift – die flexible Lösung für kurvige Treppen

Artira ist ein leistungsstarker Plattformlift mit Seilantrieb. Er eignet sich ideal für komplexe Treppenverläufe mit mehreren Kurven und Zwischenpodesten. Er kann im Innen- und Außenbereich von Wohngebäuden und öffentlich zugänglichen Gebäuden installiert werden.



Der Plattformlift Artira Außen überwindet Treppen und Podeste barrierefrei über eine Länge von 60 Metern.



Der Plattformlift Artira Innen ermöglicht eine nachträgliche Barrierefreiheit in Sanierungs- und Bestandsgebäuden.

Die Antriebseinheit, bestehend aus Stahlrohrpaar mit Zugseil, befindet sich am oberen Ende der Schienen. Sie sorgt für einen batterieunabhängigen Betrieb und eine ruhige Fahrt. Die Plattformrückwand ist besonders schlank, da weder Antrieb noch Akkus untergebracht werden müssen.

Plattformlifte von Garaventa

Aus der Serie Liftlösungen von GARAVENTA Lift

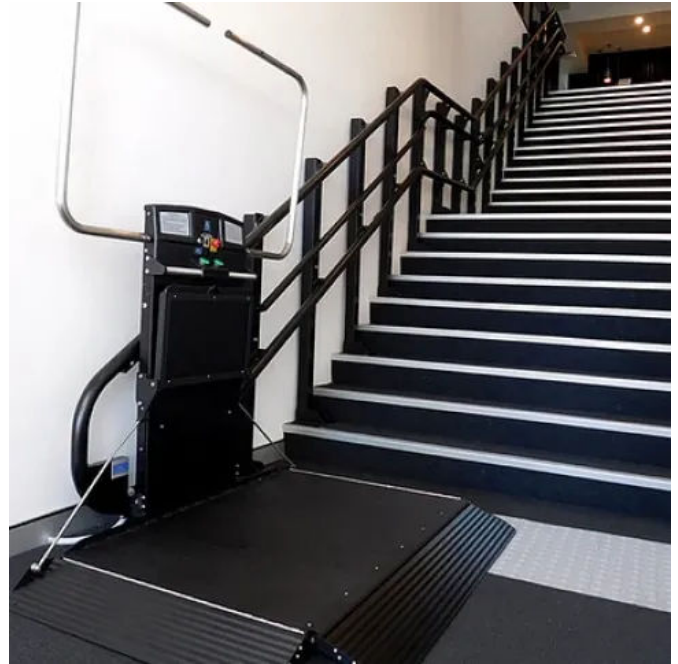


Plattform und Sicherheitsbügel klappen automatisch per Knopfdruck auf und zu. So lässt sich der Plattformlift platzsparend und unauffällig integrieren.

Flexibler Aufzug innen & außen

Der klappbare Plattformlift Artira ist besonders geeignet für die Nachrüstung. Bei begrenztem Platzangebot ersetzt die Fahrbahn des Plattformlifts das Geländer und dient als Handlauf.

Die Fahrschiene wird individuell an die Treppenform angepasst und ermöglicht eine sichere und komfortable Fahrt über bis zu 60 Meter Strecke.



Bei begrenztem Platzangebot ersetzt die Fahrbahn des Plattformlifts das Geländer und dient als Handlauf. Artira Innen kann farblich angepasst werden.

Plattformlift Artira

- Für kurvige Treppen und komplexe Verläufe
- Individuell angepasste Fahrschiene
- Optional: Plattformheizung, Klappsitz, Sicherheitsbügel, Pulverbeschichtung
- Für Innen- und Außenbereiche geeignet

X3 Plattformlift – die kompakte Lösung für gerade Treppen

Der X3 ist ein platzsparender Plattformlift für gerade Treppen im Innen- und Außenbereich. Er ist ideal geeignet für barrierefreie Zugänge ohne große Umbauten – sicher, komfortabel und flexibel.

Plattformlifte von Garaventa

Aus der Serie Liftlösungen von GARAVENTA Lift



Der X3 ist ein platzsparender Plattformlift für gerade Treppen im Innen- und Außenbereich. Zusammengeklappt benötigt der X3 nur 34,5 cm Tiefe.

Der X3 eignet sich für barrierefreie Zugänge ohne große Umbauten und passt auch in enge Treppenhäuser. Zusammengeklappt benötigt der X3 nur 34,5 cm Tiefe.



Wenn keine tragfähige Wand vorhanden ist, kann der X3 auf Fahrbahnstützen installiert werden.

Kompakter Lift für gerade Treppen

Die Fahrseilene des X3 wird standardmäßig direkt an der Wand montiert. Ist keine tragfähige Wand vorhanden, kann der Lift an Fahrbahnstützen montiert werden.

Für das Aufsetzen der Plattform vor der untersten Stufe ist lediglich eine horizontale Fläche von ca. 1,60 m erforderlich. Eine optionale Auffahrrampe ermöglicht das seitliche Auf- und Abrollen mit dem Rollstuhl.



Der X3 eignet sich für barrierefreie Zugänge ohne große Umbauten und passt auch in enge Treppenhäuser.

Plattformlift X3

- Kompakte Bauweise – nur 34,5 cm Tiefe im zusammengeklappten Zustand
- Flexible Montage an Wand oder optionalen Stützen
- Optional: seitliche Auffahrrampe für enge Platzverhältnisse
- Für Innen- und Außenbereiche geeignet

Plattformlifte von Garaventa

Aus der Serie Liftlösungen von GARAVENTA Lift

Weitere Informationen

Plattformlifte auf www.garaventalift.de

Rollstuhllifte von Garaventa

Aus der Serie Liftlösungen von GARAVENTA Lift



Rollstuhllifte von Garaventa ermöglichen Personen mit Rollstuhl, Rollator oder Gehhilfe einen selbstständigen, barrierefreien und sicheren Zugang zu verschiedenen Ebenen im Innen- und Außenbereich. Ob als schräge Plattformlifte entlang von Treppen oder treppenunabhängige Hublifte mit senkrecht fahrender Plattform - Garaventa Rollstuhllifte sind platzsparend, witterungsbeständig und jederzeit nachrüstbar.

Hublifte ohne Schacht

Multilift – der vertikale Plattformaufzug

Vertikale Plattformaufzüge kommen zur Ausführung, wenn keine Treppe vorhanden ist und barrierefreie Zugänge ohne platzintensive Rampe geschaffen werden sollen. Garaventa Hublifte benötigen keinen Maschinenraum und sind robust auch im Außeneinsatz.

- Senkrechtlift in kompakter, witterungsbeständiger Bauweise
- Kein Schacht nötig; nur Fundament + Stromanschluss
- Nachrüstbar an Eingängen und Podesten
- Ebenerdig mit Rollstuhl befahrbare Plattform

Rollstuhllifte von Garaventa

Aus der Serie Liftlösungen von GARAVENTA Lift



Der Savaria Multilift ist ein witterungsbeständiger Hublift ohne Schacht.



Der Multilift wird bündig an der Betonkante befestigt und ist ebenerdig befahrbar.

Barrierefrei befahrbar für Höhenunterschiede bis 1,80 m

Der *Multilift* Hublift ist barrierefrei befahrbar und befördert Menschen mit Rollstuhl, Rollator oder Kinderwagen über Höhenunterschiede bis 1.800 mm. Das integrierte Antriebssystem im Liftturm spart Platz, während die intuitive Bedienung, die automatische Auffahrrampe und die selbstverriegelnden Türen Komfort und Sicherheit erhöhen.



Der Multilift wird standardmäßig in Telegrau mit automatischer Auffahrrampe geliefert.



Optional sind Türen mit Acrylgleaseinsatz und Sonderfarben möglich.

Komfortable Bedienung inklusive

Die Bedienung des *Multilift* erfolgt über beleuchtete Drucktasten mit Totmannsteuerung, die den Lift sofort stoppen, sobald die Taste losgelassen wird. Ein Diagnosedisplay unterstützt die Fehlersuche und zeigt u. a. Überlast an. Optional lässt sich eine separate Rufstation installieren, um den Lift von außen zu rufen. Zusätzlich kann ein One-Touch-Alert-System (GSM-Modul) für Notfälle integriert werden.

Rollstuhllifte von Garaventa

Aus der Serie Liftlösungen von GARAVENTA Lift



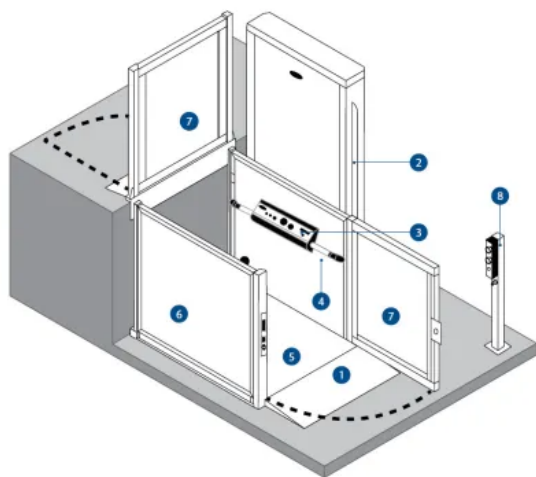
Bedientableau mit beleuchteten Drucktasten und Diagnosedisplay



Die Schlüsselrufstation wird separat an Pfosten oder Wand montiert.

Ausführung und Anpassungsoptionen

Der *Multilift* ist standardmäßig in RAL 7047 - Telegrau pulverbeschichtet; Sonderfarben sind auf Anfrage verfügbar. Die Türen können entweder vollständig aus Metall oder mit einem Acrylgleaseinsatz ausgestattet werden. Die Plattform besitzt eine rutschfeste Oberfläche, wobei sich die Größe und Hubhöhe individuell anpassen lassen.



Savaria Multilift ist ein vertikaler Plattformaufzug für Personen mit eingeschränkter Beweglichkeit gemäß DIN EN 81-41.

1. Automatische Auffahrrampe (610 mm)
2. Antriebsmechanismus integriert im Turmgehäuse
3. Bedientableau mit Drucktaster (Totmannsteuerung) und Not-Halt-Knopf
4. Handlauf mit Beleuchtung
5. Rutschfester Boden für erhöhte Standstabilität während der Fahrt
6. Seitenwände / Brüstung aus Metall, Höhe 1100 mm
7. Selbstverriegelnde Türen an Plattform und oberem Podest, optional mit Acrylgleaseinsatz
8. Optionale Rufstationen für die Wand- oder Pfostenmontage
 - Mehr zum [Hublift Multilift](#) \ Broschüre Multilift
 - Planungsdetails Multilift in privaten Bereichen
 - Planungsdetails Multilift in gewerblichen/öffentlichen Bereichen

Plattformlifte für Treppen

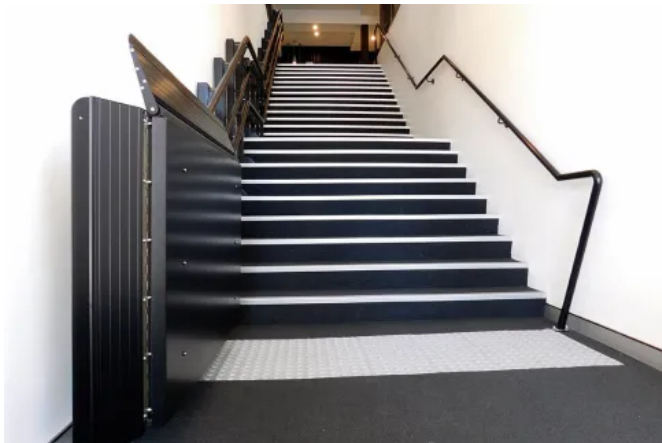
Artira - der Spezialist für lange, gerade und gewendelte Treppen

Plattformlifte ermöglichen einen barrierefreien Zugang an Treppen - selbst über große Höhenunterschiede. Sie werden ohne Umwege entlang des Treppenlaufes in und außerhalb von Gebäuden montiert.

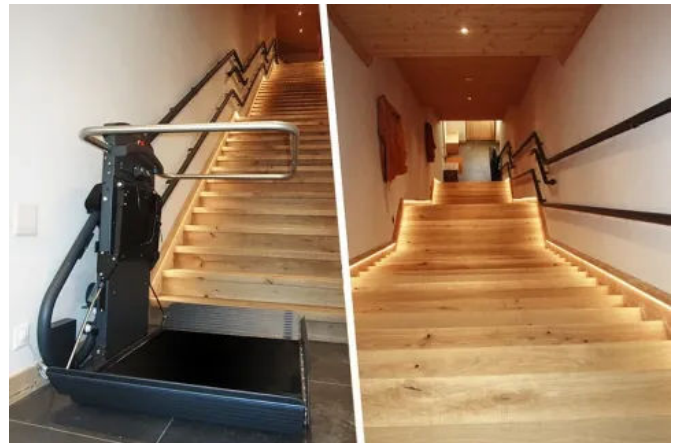
- Plattformlift für lange, komplexe Treppenläufe (bis 60 m, mehrere Haltestellen)
- Automatisch klappbare Plattform und Sicherheitsschranke
- Energieeffizienter, batterieunabhängiger Seilzugantrieb
- Modellvarianten Artira Innen und Artira Außen (witterungsbeständig), Sonderausführungen

Rollstuhllifte von Garaventa

Aus der Serie Liftlösungen von GARAVENTA Lift



Der Plattformlift Artira Innen ermöglicht eine nachträgliche Barrierefreiheit in Sanierungs- und Bestandsgebäuden.



Mit verschiedenen Farben und Oberflächen passt sich der Artira Innen auch optisch den baulichen Gegebenheiten an.

Platzsparend und flexibel anpassbar

Der Plattformlift *Artira Innen* eignet sich für Gebäude ohne Aufzug, mit begrenztem Platzangebot und den nachträglichen Einbau. Die Fahrbahn ersetzt das Geländer und dient als Handlauf.

Die Bedienung ist einfach: Zum Rufen, Abfahren oder Öffnen und Schließen der Plattform genügt ein Druck auf die Smart-Light-beleuchteten Tasten auf der Plattform oder die Ruf- und Sendetasten auf den Etagen. Plattform und Sicherheitsbügel klappen automatisch auf und zu.



Garaventa Artira Außen kann optional mit einer Pulverbeschichtung in RAL 7030 Steingrau geliefert werden.



Der witterungsbeständige Artira Außen überwindet Treppen und Podeste barrierefrei über eine Länge von 60 Metern.

Witterungsbeständig im Außeneinsatz

Der witterungsbeständige Plattformlift *Artira Außen* gewährleistet er einen zuverlässigen Transport von Personen, Gepäck und Waren im Außenbereich.

Der energgieffiziente Seilantrieb am oberen Schienenende sorgt für einen batterieunabhängigen, ruhigen Betrieb. Da weder Antrieb noch Akkus untergebracht werden müssen, ist die Plattformrückwand besonders schlank.

Mehr zum Plattformlift [Artira Innen](#) | [Artira Außen](#)

X3 – der kompakte Plattformlift für gerade Treppen

Besonders platzsparend für gerade Treppen ist der Plattformlift X3. Er realisiert barrierefreie Zugänge ohne große Umbauten und passt auch in enge Treppenhäuser – sicher, komfortabel und flexibel.

– Kompakter Treppenlift für gerade Treppen innen und außen

Rollstuhllifte von Garaventa

Aus der Serie Liftlösungen von GARAVENTA Lift

- Einfache Wand- oder Stützenmontage, Akkuanschluss über 230 V Steckdose
- Zahnstangenantrieb mit Akkuspeisung über Steckdose
- Ausstattungsoptionen wie seitliche Auffahrrampe, Klappsitz, Eurokey etc.



Der X3 ist ein platzsparender Plattformlift für gerade Treppen mit zusammengeklappt nur 34,5 cm Tiefe.



Ist keine geeignete oder tragfähige Wand vorhanden, wird der X3 auf Fahrbahnstützen installiert.

Einfache und zuverlässige Komplettlösung

X3 ist ein platzsparender Plattformlift, der zusammengeklappt nur 34,5 cm der Treppenlaufbreite beansprucht. Seine Fahrschiene wird standardmäßig direkt an der Wand montiert, alternativ ist die Montage auf Fahrbahnstützen möglich.

Für das Aufsetzen der Plattform vor der untersten Stufe ist lediglich ein horizontaler Abstand von 1,60 m erforderlich. Eine optionale Auffahrrampe ermöglicht das seitliche Auf- und Abrollen mit dem Rollstuhl.

Mehr zum [Plattformlift X3](#)

Garaventa Rollstuhllifte im Vergleich

Rollstuhllift der Garaventa Modellreihen Artira, X3 und Multilift bieten sichere, komfortable und langlebige Liftlösungen für nahezu jede Anforderung:

- Baulich anpassbar durch verschiedene Maße und Ausstattungen
- Automatische Auffahrrampen, Sicherheitsausstattungen und Not-Stopp-Systeme
- Intuitive Bedienbarkeit und Funkfernbedienungen zum Herbeirufen
- Wetterfeste Materialien für den Außenbereich

Merkmal	Hublift <i>Multilift</i>	Plattformlift <i>Artira</i>	Plattformlift <i>X3</i>
Fahrbewegung	vertikal	schräg (entlang von Treppen)	schräg (entlang von Treppen)
Einsatzbereich	an Podesten von Eingängen, Balkonen bis zu 1,80 m Hubhöhe innen & außen	für gerade & kurvige Treppen bis 60 m Fahrlänge innen & außen	für gerade & kurvige Treppen bis 7 m Fahrlänge innen & außen
Tragfähigkeit	385 kg	250 - 300 kg	300 kg
Nutzbare Plattformgröße	900 mm x 1.400 mm 1.100 mm x 1.400 mm Durchlader oder 90°-Zugang (über Eck)	640 mm x 680 mm 700 mm x 750 mm 800 mm x 900 mm 800 mm x 1.050 mm 800 mm x 1.220 mm	700 mm x 750 mm 800 mm x 900 mm 800 mm x 1.050 mm
Antrieb / Stromanschluss	ACME-Gewindespindelantrieb mit Totmannsteuerung	Seilantrieb mit Totmannsteuerung	Zahnradantrieb mit Totmannsteuerung /

Rollstuhllifte von Garaventa

Aus der Serie Liftlösungen von GARAVENTA Lift

Merkmal	Hublift <i>Multilift</i>	Plattformlift <i>Artira</i>	Plattformlift <i>X3</i>
	230 V/50 Hz	230 V/50 Hz	230V Ladegerät für Akkuspeisung 24V
Kosten ca.	ab 11.500 €	ab 16.500 €	ab 10.300 €

GARAVENTA Lift GmbH

Absender

Stolberger Str. 374
50933 Köln
Deutschland

Tel. +49 221 677806-0, Fax +49 221 677806-99
info@garaventalift.de, www.garaventalift.de

Datum:

☐

Per Fax

☐

Per Brief

☐

Für meine Notizen

☐

Bitte nehmen Sie mit mir Kontakt auf und vereinbaren Sie einen Termin mit mir.

☐

Bitte übersenden Sie mir für Ihre Produkte das aktuelle Katalogmaterial.

☐

Bitte übersenden Sie mir für Ihre Produkte ausführliche Planungsunterlagen.

Anfrage zur Produktserie „Liftlösungen“

Mitteilung: