

Lichtrasterdecken

Von ALC-Louver



ALC-Louver GmbH
Dämmstoffstr. 2
06766 Bitterfeld-Wolfen
Deutschland

Tel.: +49 3494 384762-90
Fax: +49 3494 384762-00

alc@alc-louver.com
www.alc-louver.com/

Lichtdecken mit Rasterstrukturen aus Aluminium oder Kunststoff für vielfältige Gestaltungsoptionen für moderne Innenräume.

Lichtrasterdecken aus Aluminium und Kunststoff

Aus der Serie Lichtrasterdecken von ALC-Louver



Lichtdecken mit Rasterstrukturen aus Aluminium oder Kunststoff für Lichtdecken, Lichtbänder und Installationsabdeckungen. Beide Rastertypen sind in verschiedenen Farben und Größen verfügbar und können in verschiedenen Montagesystemen abgehängt werden. Definierte Abblendwinkel sorgen für einen wirksamen Sichtschutz für technische Installationen und effiziente Entblendung.

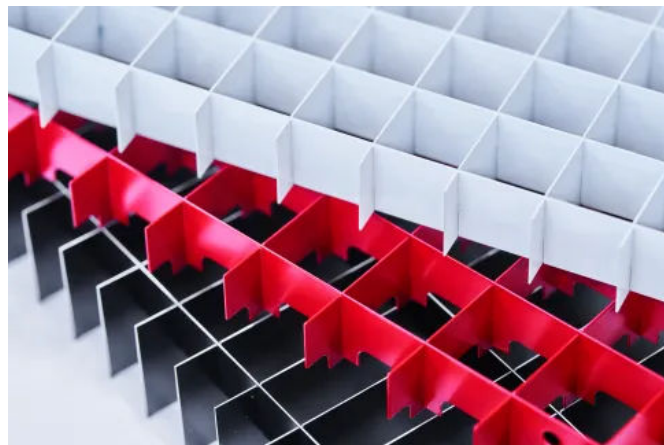
Lichtrasterdecken - funktionale Deckenlösungen

Allgemeines

Eine Lichtrasterdecke ist ein offenes Deckensystem aus modular aufgebauten Rasterelementen (z. B. aus Aluminium oder Kunststoff), das über der Rohdecke abgehängt wird.

Durch den hohen lochfreien Querschnitt können technische Einbauten wie Beleuchtung, Lautsprecher, Sprinkler oder Leitungsführungen unsichtbar hinter dem Raster verschwinden.

Gleichzeitig dient das Raster der Entblendung, Lichtverteilung und dekorativen Gestaltung der Decke.



Deckenraster in individueller Farbgebung – Rot, Weiß und Schwarz – für maßgeschneiderte Lichtrasterdecken (© Elk Hentschke). (© Elk Hentschke)

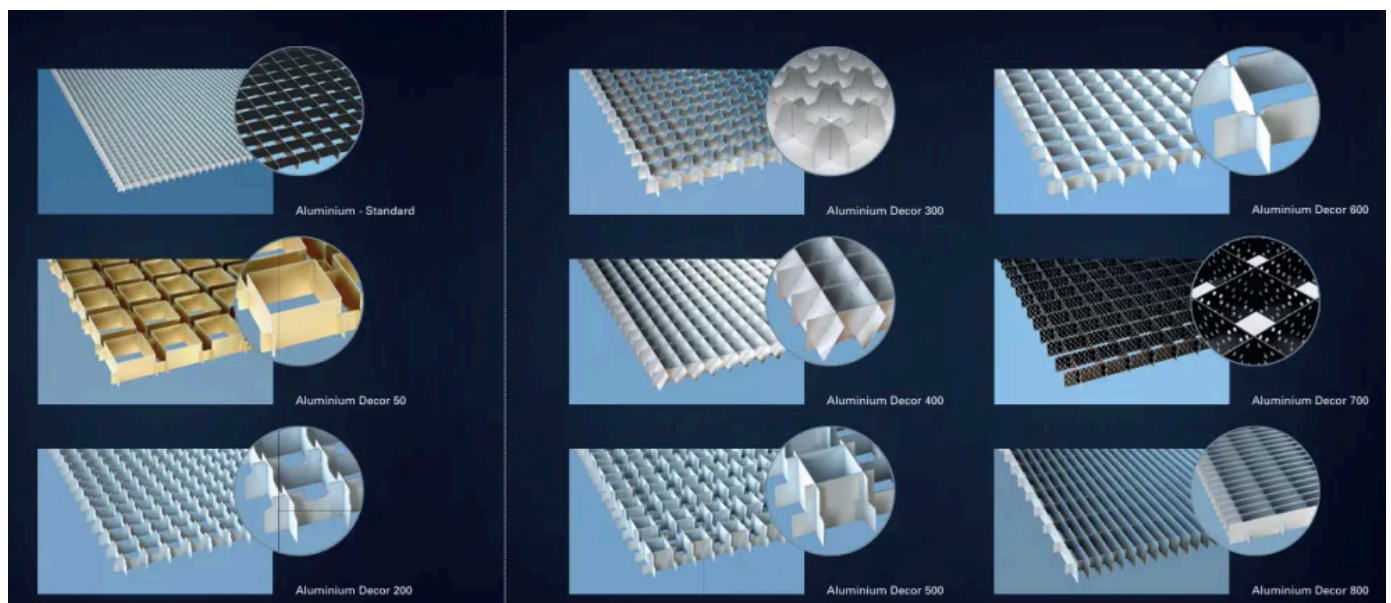
Lichtrasterdecken aus Aluminium und Kunststoff

Aus der Serie Lichtrasterdecken von ALC-Louver

Eigenschaften Lichtrasterdecke

- **Individuelle Lichtlösungen:**
Lichtrasterdecken ermöglichen eine Vielfalt an individuellen Lichtlösungen für sehr große Räume.
- **Leichtes Gewicht:**
Aufgrund ihres leichten Gewichts sind Lichtraster aus Aluminium und Kunststoff besonders einfach zu integrieren.
- **Flexible Montage:**
Die Rasterfelder können im Bahnen-, Kassetten- oder Nahtlossystem von der Rohdecke abgehängt werden und bieten durch ihre Abblendwinkel einen wirkungsvollen Sichtschutz für vorhandene Leitungssysteme.
- **Großformatige Gestaltung:**
Großformatige Lichtrasterdecken werden mit Aluminiumprofilen gehalten und können deckenbündig, in der Raummitte abgehängt oder oberhalb einer einfassenden Decke liegen – dadurch wirkt der Raum höher, niedriger oder durchgängig eben.
- **Lichtdurchlässigkeit:**
Die Lichtdurchlässigkeit der Materialien liegt je nach Ausführung zwischen 30 und 50%. Eine doppelte Membranfolie bietet eine zusätzliche Sicherheitsschicht gegen Verschmutzungen.
- **Brandschutz:**
Für besondere Brandschutzanforderungen (A2) werden Glasfasergewebe-Folien eingesetzt.
- **Variable Einbauhöhe:**
Die Einbauhöhe der Leuchtmittel ist bei Lichtrasterdecken variabel.
- **Individuelle Farbgebung:**
Ein besonderer Vorteil ist die Möglichkeit der individuellen Farbgebung.

Lichtraster aus Aluminium



Aluminium-Lichtraster im Überblick: Standard, Decor 50 und Decor 200 – stabile Rasterlösungen für anspruchsvolle Deckenarchitektur.

Lichtraster aus Aluminium bieten eine hohe Stabilität und eignen sich ideal für großflächige, architektonisch anspruchsvolle Licht- und Deckenlösungen.

Merkmale

- Sehr geringes Gewicht
- Großformatige Rasterfelder möglich

Lichtrasterdecken aus Aluminium und Kunststoff

Aus der Serie Lichtrasterdecken von ALC-Louver

- Abblendwinkel für effektiven Sichtschutz
- Montage: Bahnen-, Kassetten- oder Nahtlos-System

Einsatzbereiche

- Büro- & Verwaltungsbau
- Retail & Malls
- Foyers, öffentliche Gebäude
- Leuchtenabdeckungen & Lichtdecken

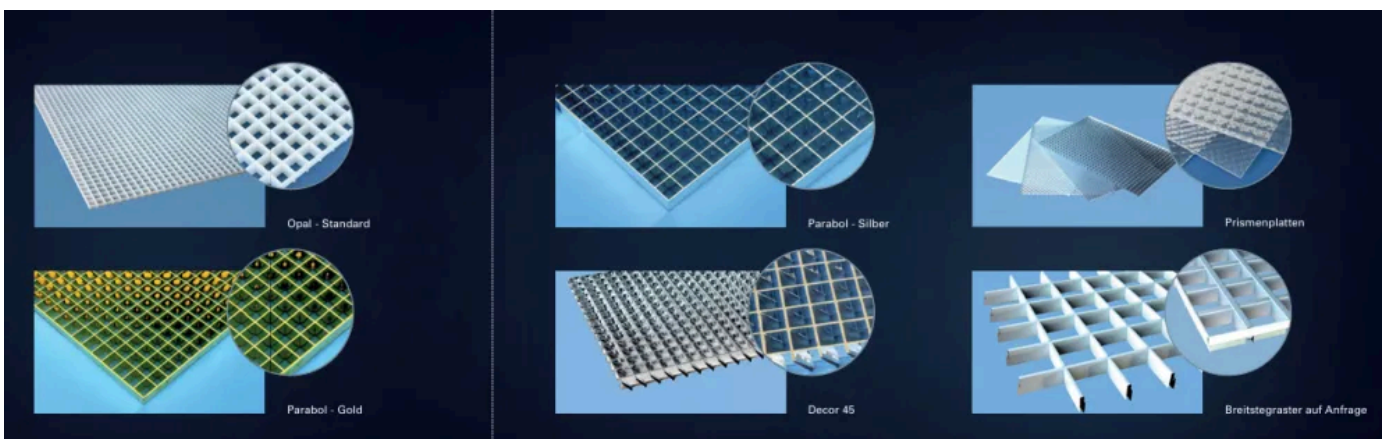


Aluminium-Lichtrasterdecke in einem modernen Verkaufsraum – elegante Deckenlösung für Retail und Showrooms.



Schwarze Aluminium-Lichtrasterdecke in stilvoller Bar-Atmosphäre – kaschiert technische Installationen und sorgt für ambientes Licht.

Lichtraster aus Kunststoff



Kunststoff-Lichtraster aus Polystyrol und Acrylglas – Opal, Parabol Silber/Gold, Decor 40, Prismenplatten und Breitsteg raster.

Die Kunststraster aus Polystyrol oder Acrylglas werden im Spritzgussverfahren hergestellt. Sie sind ideal für Entblendung, gleichmäßige Lichtverteilung und dekorative Deckenlösungen.

Kunststoff-Lichtraster überzeugen durch ihr geringes Gewicht, präzise Zellgeometrien und flexible Lichtlenkung.

Merkmale

- Individuelle Konfektionierung (sägen, fräsen, verkleben)
- Verschiedene Zellgrößen & Abblendwinkel

Lichtrasterdecken aus Aluminium und Kunststoff

Aus der Serie Lichtrasterdecken von ALC-Louver

- Auch metallisierte Oberflächen (silber, gold) verfügbar
- Sehr leicht und montagefreundlich

Einsatzbereiche

- Lichtdecken & Lichtbänder
- Ladenbau & Messebau
- Abdeckung von Ein- & Aufbauleuchten
- Trockenbau & technische Decken

Anwendungsbeispiele



Goldfarbene Lichtrasterdecke in der Mensa Rottweil – gleichmäßige Lichtverteilung und hohe Aufenthaltsqualität.



Innenansicht der Mensa Rottweil mit Kunststoff-Lichtrasterdecke – funktionale Akustik- und Lichtlösung für öffentliche Gebäude.

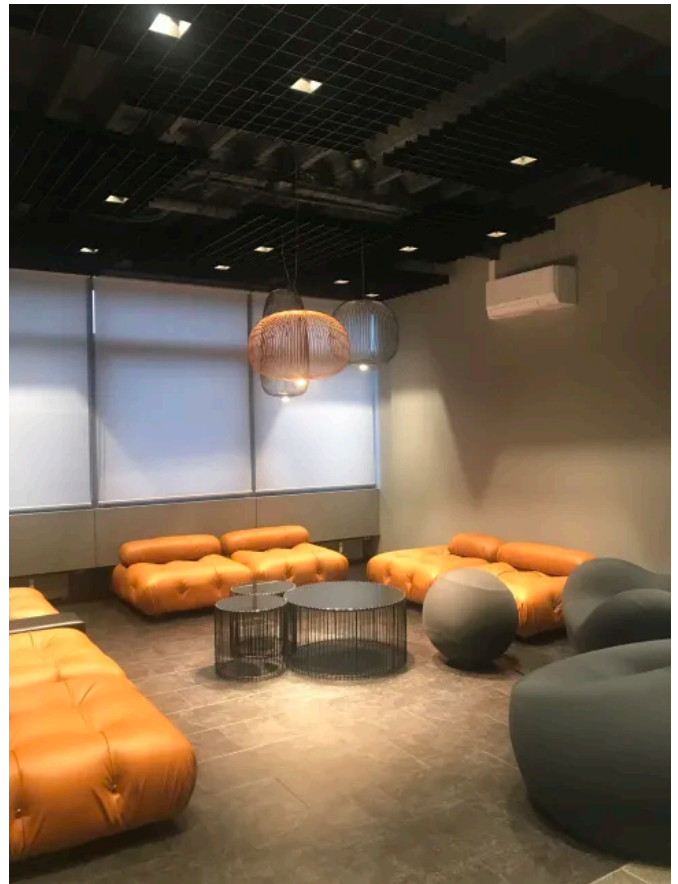
Planungsrelevante Informationen zu über 400.000 Bau-, Ausstattungs- und Einrichtungsprodukten.

Lichtrasterdecken aus Aluminium und Kunststoff

Aus der Serie Lichtrasterdecken von ALC-Louver



Anwendungsbeispiel Lichtrasterdecke im Eingangs- und Aufzugsbereich – dezente Integration von Beleuchtung und Technik.



Schwarze Lichtrasterdecke in moderner Lounge mit Designmöbeln – atmosphärische Beleuchtung und stilvolle Raumwirkung.



Anwendungsbeispiel: Lichtrasterdecke in einem farbig gestalteten Bürokorridor – effektive Entblendung und gleichmäßige Lichtverteilung.

Lichtrasterdecken aus Aluminium und Kunststoff

Aus der Serie Lichtrasterdecken von ALC-Louver



Abgehängte Lichtrasterdecke mit Aluminium-Profilen – flexible Abhängetechnik für großflächige Räume und komplexe Deckenarchitektur.

Abhängetechnik für Rasterdecken

Flexible Deckenabhängesysteme für Bahnen-, Kassetten- und Nahtlos-Raster. Optimal zur Integration von Lichtdecken und verdeckten Installationen.

Merkmale

- Variierbare Abhängehöhen
- Nahtlose Integration technischer Leitungsführungen
- Stabil und montagefreundlich
- Für große und kleine Raumgeometrien geeignet

Einsatzbereiche

- Büro- & Objektbau | Retail | Messebau | Deckenmodernisierung & Sanierung

ALC-Louver GmbH

Absender

Dämmstoffstr. 2
06766 Bitterfeld-Wolfen
Deutschland

Tel. +49 3494 384762-90, Fax +49 3494 384762-00
alc@alc-louver.com, www.alc-louver.com/

Datum:

Per Fax

Per Brief

Für meine Notizen

Bitte nehmen Sie mit mir Kontakt auf und vereinbaren Sie einen Termin mit mir.

Bitte übersenden Sie mir für Ihre Produkte das aktuelle Katalogmaterial.

Bitte übersenden Sie mir für Ihre Produkte ausführliche Planungsunterlagen.

Anfrage zur Produktserie „Lichtrasterdecken“

Mitteilung: