

Tageslichtsysteme für Flachdach und Fassade sowie Zubehörkomponenten

Von Kingspan Light + Air



Kingspan Light + Air GmbH

Kingspan-Str. 2

32107 Bad Salzufen

Deutschland

Tel.: +49 5222 7910

Fax: +49 5222 791236

marketing@kingspanlightandair.de

www.kingspanlightandair.de

Lichtkuppeln, Lichtbänder und Echtglas-Oberlichter für natürliche Belichtung, Be- und Entlüftung sowie Entrauchung

Lichtkuppeln

Eignung und Einsatz:

Flachdächer in Gewerbe-, Industrie- und Verwaltungsgebäuden.

Beschreibung:

Lichtkuppeln sind in runder, quadratischer, rechteckiger oder pyramidalen Form verfügbar. Verglasung zwei- bis mehrschalig, opal oder klar. Sie dienen zur Belichtung, Lüftung und Entrauchung.

Zubehör:

Aufsetzkränze in unterschiedlichen Materialien und Höhen, Antriebe (manuell, elektrisch 24 V/230 V), Rauch- und Wärmeabzug, Durchsturz- und Hagelschutz sowie Systemrahmen zur thermischen Optimierung.

Lichtbänder

Eignung und Einsatz:

Flachdächer von Industrie- und Lagerhallen, Produktionsstätten, Supermärkten und großflächigen Verwaltungsgebäuden.

Beschreibung:

Lichtbänder sind kontinuierliche Dachoberlichter mit gewölbter oder geneigter Geometrie. Rahmen aus stranggepresstem Aluminium, Füllung durch Polycarbonat-Hohlkammerplatten. Neben Tageslichtnutzung bieten sie optional Rauch- und Wärmeabzug sowie natürliche Lüftung.

Echtglas-Oberlichter: Flachdachfenster FDF (neo & neo plus)

Eignung und Einsatz:

Flachdächer von Neubauten und Sanierungen, insbesondere für Treppenträume, Tageslicht, Lüftung und Rauchableitung.

Beschreibung:

Flachdachfenster mit Echtglas, starr oder lüftbar. Antrieb wahlweise mit Linear- oder Kettenantrieb, auch Funksteuerung möglich. Version FDF neo plus mit Aluminiumprofilrahmen, flächenbündiger Verglasung, hoher Schallschutz bis 44 dB und verbesserter Wärmedämmung (3-fach Verglasung). Zubehör: Systemrahmen SysRa, Aufsetzkränze, Absturz- und Durchsturzgitter, Rollläden.

Echtglas-Oberlichter: Glasdachkonstruktion Arcilite

Eignung und Einsatz:

Fassaden für Tageslichtlenkung und energieoptimierte Belichtung.

Tageslichtsysteme für Flachdach und Fassade sowie Zubehörkomponenten

Von Kingspan Light + Air

Beschreibung:

Aurora ist eine Funktionsfassade, die als Tageslicht- und Belichtungssystem dient. Sie verbindet gezielte Lichtlenkung mit Fassadenelementen und ermöglicht die natürliche Belichtung und energetische Optimierung von Gebäuden.

Echtglas-Oberlichter: Glaspyramide GLP

Eignung und Einsatz:

Repräsentative Neubauten, Eingangsbereiche, Atrien und Flachdächer mit architektonischem Anspruch.

Beschreibung:

Die Glaspyramide GLP ist ein modular aufgebautes Oberlichtsystem aus thermisch getrennten Aluminiumprofilen mit Isolierglasfüllung. Standardmäßig als quadratische oder rechteckige Pyramide mit Neigungswinkeln von 30° und 45° erhältlich. Das System ist selbsttragend, bietet sehr gute Wärmedämmwerte und erfüllt hohe Ansprüche an Tageslichtqualität und Architekturwirkung. Optionale Integration von Lüftungs- und RWA-Elementen ist möglich.

Funktionsfassade Aurora – Tageslicht- und Belichtungssystem

Eignung und Einsatz:

Fassaden für Tageslichtlenkung und energieoptimierte Belichtung.

Beschreibung:

Aurora ist eine Funktionsfassade, die als Tageslicht- und Belichtungssystem dient. Sie verbindet gezielte Lichtlenkung mit Fassadenelementen und ermöglicht die natürliche Belichtung und energetische Optimierung von Gebäuden.

Kingspan Light + Air – Kingspan ESSMANN® Lichtkuppeln, Zubehör

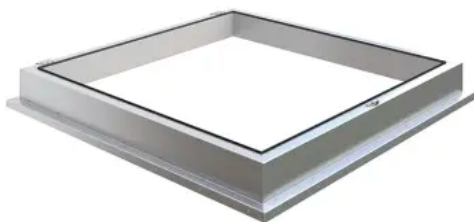
Aus der Serie Tageslichtsysteme für Flachdach und Fassade sowie Zubehörkomponenten von Kingspan Light + Air



Zubehörprodukte für Kingspan ESSMANN Lichtkuppeln

Informationen zu Zubehörprodukte

Aufstocksystem ASM



Aufstocksystem ASM 15 cm (Metall)

- Langlebiges und hochwertiges System aus Aluminium außen und Stahl innen
 - Wärmedämmung 50 mm
 - Oberfläche innen: weiß, RAL 9002, außen: Aluminium natur
 - Modernisierung bestehender Lichtkuppel- und Aufsetzkransysteme auf neue Anforderungen
 - Flex-Aufstocksystem zur individuellen Größenanpassung an Bestands-Aufsetzkränze
 - Systemlösung in den Bauhöhen 15 und 30 cm für alle Kingspan ESSMANN Aufsetzkränze
 - Individuelle Anpassung an bereits vorhandene Geometrien mit dem Aufstocksystem Flex ASM 30 cm
-
- Nachrüsten, Austauschen, Sanieren und Modernisieren vorhandener Systeme
 - Kein zusätzliches Eindichten erforderlich, die Montage erfolgt ohne Eingriff in die Dachbahn
 - Passgenaue Anbindung an vorhandene Aufsetzkränze mittels Montagerahmen
 - Langlebige und dampfdichte Abdichtung mittels Dichtungsset
 - Kompatibel mit Kingspan ESSMANN natürlichen Rauch- und Wärmeabzugsgeräten (NRWG)
 - Erweiterbar mit Lüftungsantrieben

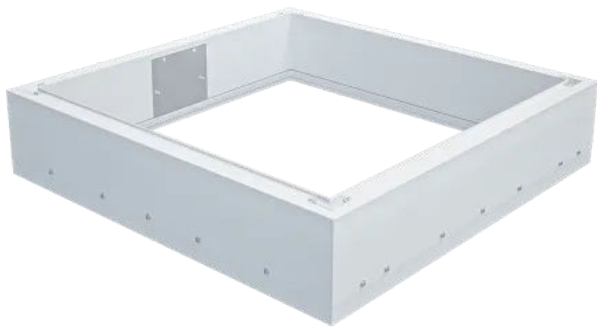
Kingspan Light + Air – Kingspan ESSMANN® Lichtkuppeln, Zubehör

Aus der Serie Tageslichtsysteme für Flachdach und Fassade sowie Zubehörkomponenten von Kingspan Light + Air

- Optional mit Kingspan ESSMANN Ab- und Durchsturzsicherung EAD LK oder RSM kombinierbar
- Brandverhalten nach DIN EN 13501-1: Klasse A

Weitere Herstellerinformationen Aufstocksystem ASM

Aufstocksysteme EasyFix und FlexFix



Aufstocksystem EasyFix



Aufstocksystem FlexFix

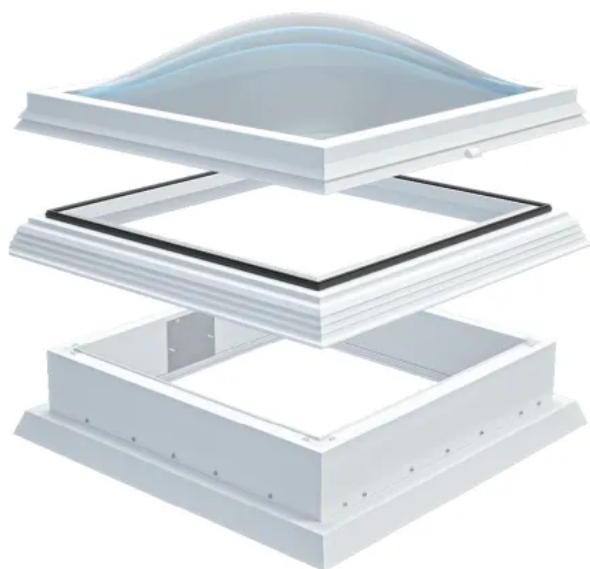
- Langlebige und hochwertige Systeme aus PVC (ähnlich RAL 9016)
- Modernisierung bestehender Flachdächer, Lichtkuppel- und Aufsetzkransysteme an neue Anforderungen
- Systemlösung für alle Kingspan ESSMANN Aufsetzkränze und gängige Fremdfabrikate
- Schnelle und unkomplizierte Aufsetzkranz-Sanierung
 - Einfaches Montagehandling
 - Rahmensystem als Verbindung zwischen dem Aufsetzkranz im Bestand und dem Sanierungsaufsetzkranz
 - Knickfreier Isothermenverlauf
 - Verbesserte U_{up} -Werte (FlexFix: 1,4 W/m²K, EasyFix: 1,5 W/m²K)
 - Dauerhafte und dampfdichte Abdichtung durch Dichtungsset
- Kompatibel mit Kingspan ESSMANN natürlichen Rauch- und Wärmeabzugsgeräten (NRWG)
- Erweiterbar mit Lüftungsantrieben
- Optional mit Kingspan ESSMANN Ab- und Durchsturzsicherungen EAD LK oder RSM kombinierbar
- Brandverhalten nach DIN EN 13501-1: Klasse E
- Zusätzliche Eigenschaften FlexFix-System mit Wetterschutzkante:
 - Schutz der Abdichtkante gegen Witterungseinflüsse
 - Schutz gegen mechanische Beschädigungen der Abdichtungskante
 - Keine bauseitige Abdichtung notwendig

Weitere Herstellerinformationen Aufstocksysteme EasyFix und FlexFix

Kingspan Light + Air – Kingspan ESSMANN® Lichtkuppeln, Zubehör

Aus der Serie Tageslichtsysteme für Flachdach und Fassade sowie Zubehörkomponenten von Kingspan Light + Air

Reparatur- und Sanierungsset



Reparatur- und Sanierungsset

Reparaturset

- Schnelle Reparatur aller handelsüblichen Lichtkuppeln im Bestand
- Komponenten:
 - Lichtkuppel LK classic/LK neo plus, Dunkelklappe LK DKL neo plus, Flachdachfenster FDF neo/FDF neo plus
 - Sicherheitsrahmen SR/Systemrahmen SysRa
- Einfacher Austausch bestehender Lichtkuppeln auf neue energetische Anforderungen
 - Bestand: LK 2-schalig: $U_t = 3,0 \text{ W/m}^2\text{K}$
 - Neu: $U_t =$ bis zu $1,2 \text{ W/m}^2\text{K}$
- Bei Austausch eines Kingspan ESSMANN Bestandssystems können Kingspan ESSMANN natürliche Rauch- und Wärmeabzugsgeräte(NRWG) oder Lüftungsantriebe weiter verwendet werden
- Nachrüstung von Kingspan ESSMANN Ab- und Durchsturzsicherungen nach technischer Klärung möglich
- Brandverhalten nach DIN EN 13501-1: Klasse E/ B-s1-d0
- Sicherheitsrahmen SR/Systemrahmen SysRa dient zum Schutz und zur Verwahrung der Dachbahn

Sanierungsset

- Schnelle energetische Sanierung aller handelsüblichen Lichtkuppeln im Bestand bei Nutzungsänderung, energetischer Dachsanierung oder nachträglicher Installation von PV-Systemen
- Einfache Sanierung bestehender Lichtkuppeln auf neue energetische Anforderungen
 - Bestand: LK 2-schalig: $U_t = 3,0 \text{ W/m}^2\text{K}$
 - Neu: $U_t =$ bis zu $1,2 \text{ W/m}^2\text{K}$ / $U_{up} = 1,4 \text{ W/m}^2\text{K}$
- Folgende Aufstocksysteme sind einsetzbar: EasyFix, FlexFix, ASM
- Mit Kingspan ESSMANN natürlichen Rauch- und Wärmeabzugsgeräten (NRWG) oder Lüftungsantrieben kombinierbar
- Optional mit vormontierter Kingspan ESSMANN Ab- und Durchsturzsicherung EAD LK oder RSM LK, HDS LK erhältlich
- Brandverhalten nach EN 13501-1: Klasse E/ B-s1-d0
- Komponenten
 - Lichtkuppel LK classic/LK neo plus, Dunkelklappe LK DKL neo plus, Flachdachfenster FDF neo/FDF neo plus
 - Sicherheitsrahmen SR / Systemrahmen SysRa
 - Aufstocksysteme EasyFix, FlexFix, ASM

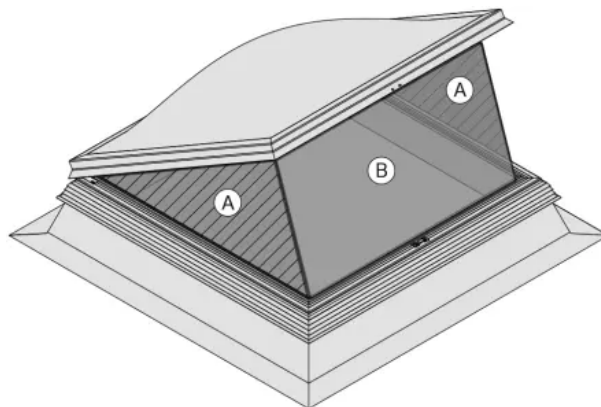
Weitere Herstellerinformationen Reparatur- und Sanierungsset

Kingspan Light + Air – Kingspan ESSMANN® Lichtkuppeln, Zubehör

Aus der Serie Tageslichtsysteme für Flachdach und Fassade sowie Zubehörkomponenten von Kingspan Light + Air

Geometrischer Rauchabzug für Lichtkuppeln

- geometrische Fläche zur Rauchableitung ist eine spezielle Anforderung, die in den unterschiedlichen Landesbauordnungen (LBO) für Treppenträume gefordert ist
- Kombination aus täglicher Be- und Entlüftung und gleichzeitiger Rauchableitung
- mit pneumatischem oder elektrischem Antrieb erhältlich



PVC-Aufsetzkranz AK PVC



- umlaufend gedämmt für geringen Wärmedurchlass
- multifunktional an diverse Dachbahntypen anschließbar
- auf Wunsch mit Metallprofilanschluss MPA erhältlich

PVC-Aufsetzkranz mit Metallprofilanschluss AK MPA AL/PVC, AL/ST, AL/AL

- für alle Kingspan ESSMANN Lichtkuppelsysteme
- vollprofilierte und teilprofilierte Ausführung verfügbar
- Neubau und Sanierung

Kingspan Light + Air – Kingspan ESSMANN® Lichtkuppeln, Zubehör

Aus der Serie Tageslichtsysteme für Flachdach und Fassade sowie Zubehörkomponenten von Kingspan Light + Air

Metall-Aufsetzkranz AK ST

- bei hohen Brandschutzanforderungen
- erfüllt die DIN 18234 (Verhinderung von Brandüberschlag von innen nach außen)
- flexible Lösungen in Aufbauhöhe und thermischen Eigenschaften für spezifische Anforderungen



Thermisch getrennter Stahl-Aufsetzkranz AK ST-TG

- für den hochwertigen Wohn- und Verwaltungsbau
- vollständig thermisch getrenntes Stahl-Aufsetzkranzsystem mit einem $U_{\text{up}} = 0,4 \text{ (W/m}^2\text{K)}$
- flexible Anpassung bei Zwischengrößen mit dem Flex-Aufsetzkranz
- erfüllt die DIN 18234 (Verhinderung von Brandüberschlag von innen nach außen)
- Brandverhalten: Metall-Aufsetzkranz AK ST: A1 nach EN 13501-1
Dämmung im Aufsetzkranz: B-s2, d0 nach EN 13501-1
Wärmedämmung: E nach EN 13501-1



Stahl-Aufsetzkranz AK AL/ST, AK AL/AL

- Brandverhalten Metall-Aufsetzkranz AK ST: A1 nach EN 13501-1
Dämmung im Aufsetzkranz: B-s2, d0 nach EN 13501-1
Wärmedämmung: E nach EN 13501-1
- FM-Global-Zertifikat für die Dämmung verfügbar
- Wärmeleitfähigkeitsstufe (WLS): 024



Vollklappen für Lichtkuppeln

- Einbaulage: über die gesamte Spannweite des Lichtbands
- in 1 m und 2 m Abmessung erhältlich
- RWA-Klappensysteme geprüft und zertifiziert nach DIN EN 12101-2

Kingspan Light + Air GmbH

Absender

Kingspan-Str. 2
32107 Bad Salzuflen
Deutschland

Tel. +49 5222 7910, Fax +49 5222 791236

marketing@kingspanlightandair.de, www.kingspanlightandair.de

Datum:

☐

Per Fax

☐

Per Brief

☐

Für meine Notizen

☐

Bitte nehmen Sie mit mir Kontakt auf und vereinbaren Sie einen Termin mit mir.

☐

Bitte übersenden Sie mir für Ihre Produkte das aktuelle Katalogmaterial.

☐

Bitte übersenden Sie mir für Ihre Produkte ausführliche Planungsunterlagen.

Anfrage zur Produktserie „Tageslichtsysteme für Flachdach und Fassade sowie Zubehörkomponenten“

Mitteilung: