

Transparente Bauelemente

Von RODECA



RODECA GmbH

Freiherr-vom-Stein-Str. 165

45473 Mülheim

Deutschland

Tel.: +49 208 76502-0

Fax: +49 208 76502-11

info@rodeca.de

www.rodeca.de

Transparente Bausysteme aus Polycarbonat für moderne Gebäudehüllen

Die transparenten Bausysteme von Rodeca sind eine effiziente Lösung für lichtdurchlässige Fassaden- und Dachflächen: Sie verbinden hohe Lichtdurchlässigkeit mit sehr guter Wärmedämmung, Sicherheit, Brandschutz und einem klar strukturierten, modularen Design – geeignet für nachhaltige und gestaltungsorientierte Architektur.

Rodeca Lichtbauelemente sind in verschiedenen Stärken, Oberflächen und Farbvarianten erhältlich und ermöglichen sprossenlose Verglasungen mit großer Gestaltungsfreiheit. Tageslicht wird so gezielt zum architektonischen Werkzeug – für Räume mit Atmosphäre, Funktion und Energieeffizienz.

Für eine durchgängige Systemlösung stehen eigens entwickelte Fenstersysteme zur Verfügung, die sich in Rodeca Fassaden integrieren lassen.

Ergänzend bietet Rodeca zahlreiche weitere transluzente Bauelemente – wie zum Beispiel Dachpaneele, Hohl- kammerscheiben sowie Well- und Trapezplatten – vielseitig einsetzbar in Fassade, Dach und Innenraum.

Rodeca entwickelt Lösungen, mit denen Licht, Funktion und Gestaltung zu einem integralen Bestandteil moderner Gebäudehüllen werden.

Planungsrelevante Informationen zu über 400.000 Bau-, Ausstattungs- und Einrichtungsprodukten.

Lichtbauelemente, Hohlkammerscheiben, Paneele, Lichtbänder und Fenster

Aus der Serie Transparente Bauelemente von RODECA



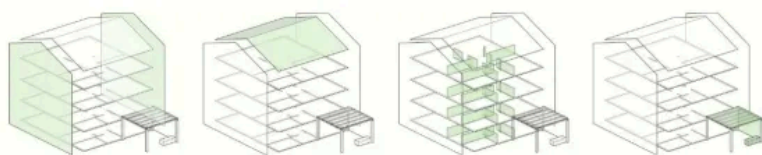
Rodeca Lichtbauelemente ermöglichen eine gleichmäßige, natürliche Belichtung bei gleichzeitig hoher Wärmedämmung. Die leichten, sprossenlosen Paneele aus Polycarbonat lassen sich passgenau konfektionieren und montagefreundlich verarbeiten – geeignet für lichtdurchlässige, energieeffiziente Fassaden- und Dachlösungen.

Lichtbauelemente, Hohlkammerscheiben, Paneele, Lichtbänder und Fenster

Aus der Serie Transparente Bauelemente von RODECA

Lichtbauelemente

RODECA Lichtbauelemente.



- ✔ Fassade – Für lichtdurchlässige Gebäudehüllen mit architektonischem Anspruch.
- ✔ Dach – Für lichtdurchflutete Dachflächen, z. B. in Industrie-, Sport- oder Gewerbebauten.
- ✔ Innenraum – Setzt Akzente in Raumtrennungen, Eingangsbereichen und offenen Konzepten.
- ✔ DIY & private Projekte – Perfekt für Carports, Überdachungen oder kreative Eigenbau-Ideen.



Rodeca Lichtbauelemente

Rodeca Lichtbauelemente vereinen Gestaltung, Funktion und Energieeffizienz in transluzenten Polycarbonat-Paneelen. Die Lichtbauelemente bringen natürliches Licht in den Raum, sorgen für eine angenehme Atmosphäre und erfüllen gleichzeitig höchste Anforderungen an Wärmedämmung, Langlebigkeit und Nachhaltigkeit.

Eigenschaften und Merkmale

- Hohe Lichtdurchlässigkeit – sorgt für helle, natürlich belichtete Innenräume
- Hohe Wärmedämmung – senkt Heizkosten auf nachhaltige Weise
- Leicht und schlagfest – stärker als Glas bei geringerem Gewicht
- Witterungs- und UV-beständig – langlebig und geeignet für den Außeneinsatz
- Vielfältige Designoptionen – individuell anpassbar in Farbe, Form und Struktur

Mit Stärken von 30 bis 60 mm, integriertem UV-Schutz und optionalen Farbakzenten bieten Rodeca Lichtbauelemente neue Möglichkeiten für moderne Gebäudehüllen – technisch zuverlässig und gestalterisch flexibel.

Weitere Informationen zu Lichtbauelementen beim Hersteller

Lichtbauelemente, Hohlkammerscheiben, Paneele, Lichtbänder und Fenster

Aus der Serie Transparente Bauelemente von RÖDECA

Lichtbauelemente 60 mm | PC 2560-12



Lichtbauelemente 60 mm (© Sam Noonan)

Hohe Dämmleistung für anspruchsvolle Gebäude

Die 60 mm starken Paneele bieten die beste Wärmedämmung im Sortiment – geeignet für energieeffiziente Bauprojekte mit Fokus auf Nachhaltigkeit. Mit einem U-Wert von $0,75 \text{ W/m}^2\text{K}$ eignen sie sich besonders für Gebäude mit höchsten Anforderungen an Energieeinsparung und Klimaschutz.

Neben einer glänzenden, unbehandelten Oberfläche sind auch matte Ausführungen möglich – für ein elegantes Erscheinungsbild mit reduziertem Lichtreflex. Erhältlich in einfarbiger oder DuoColor-Ausführung.

Weitere Informationen zu 60 mm Lichtbauelementen beim Hersteller

Lichtbauelemente, Hohlkammerscheiben, Paneele, Lichtbänder und Fenster

Aus der Serie Transparente Bauelemente von RÖDECA

Lichtbauelemente 50 mm | PC 2550-10



Lichtbauelemente 50 mm (© Bettina Theisinger)

Robust und effizient

Mit 50 mm Stärke kombinieren diese Elemente hohe Stabilität mit sehr guter Wärmedämmung (U-Wert: 0,90 W/m²K). Sie sind eine zuverlässige Lösung für großflächige Fassaden, bei denen Funktionalität, Energieeffizienz und Gestaltung zusammenspielen.

Auch hier ist neben einer glänzenden, unbehandelten Oberfläche eine matte Variante erhältlich – geeignet für zeitlos elegante Architektur. Das Paneel ist in einfarbiger und DuoColor-Variante erhältlich.

Weitere Informationen zu 50 mm Lichtbauelementen beim Hersteller

Lichtbauelemente, Hohlkammerscheiben, Paneele, Lichtbänder und Fenster

Aus der Serie Transparente Bauelemente von RODECA

Lichtbauelemente 40 mm | PC 2540-4/4-MC/-6/-7/-10/-10 DX



Lichtbauelemente 40 mm (© Rodeca)

Der vielseitige Allrounder für Fassade und Dach

Die 40 mm Paneele bieten eine ausgewogene Kombination aus Lichtdurchlass, Dämmleistung und Stabilität. Mit U-Werten von bis zu 1,0 W/m²K eignen sie sich insbesondere für Projekte, bei denen sowohl Energieeffizienz als auch architektonische Freiheit gefragt sind.

Neben einer glänzenden, unbehandelten Oberfläche stehen auch matte Varianten zur Verfügung. Für besondere Gestaltungseffekte sind Ausführungen wie **BiColor** (Innenseite farbig), **DecoColor** (Außenseite farbig) oder **DuoColor** (Farbtrennung innerhalb des Paneels) erhältlich – geeignet für individuelle Licht- und Farbkonzepte.

[Weitere Informationen zu 40 mm Lichtbauelementen beim Hersteller](#)

Lichtbauelemente, Hohlkammerscheiben, Paneele, Lichtbänder und Fenster

Aus der Serie Transparente Bauelemente von RÖDECA

Lichtbauelemente 30 mm | PC 2333-30-6



Lichtbauelemente 30 mm (© Matthias Kestel)

Leicht, schnell montiert und lichtfreundlich

Die 30 mm starken Elemente eignen sich für Anwendungen mit niedrigem Wärmeschutzbedarf – etwa bei Industrie- und Gewerbebauten. Mit einem U-Wert von bis zu 1,3 W/m²K und der leichten Bauweise bieten sie eine gute Dämmleistung bei gleichzeitig einfacher und schneller Montage.

[Weitere Informationen zu 30 mm Lichtbauelementen beim Hersteller](#)

Referenzobjekte | Anwendungsbeispiele



Basildon Campus (© Rodeca)



Bellenden Primary School (© Anthony Coleman)



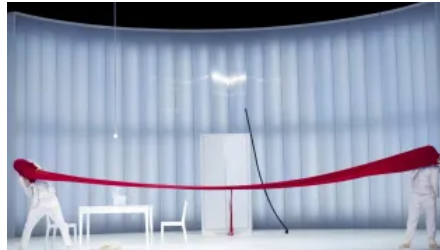
Betriebshof Stuttgart (© Achim Birnbaum)

Lichtbauelemente, Hohlkammerscheiben, Paneele, Lichtbänder und Fenster

Aus der Serie Transparente Bauelemente von RODECA



Blackburn Meadows Biomass Plant (© Paul Jackson)



Bühnenbild (© Rodeca)



Chill Factor (© Phillip Handforth)



Collins Street (© studioongarato)



Feuerwehr Terneuzen (© Rodeca)



Flugzeughangar Bozen (© Leonard Angerer)



Gründerlabor Würzburg (© Rodeca)



Grundschule Zanella (© Rodeca)



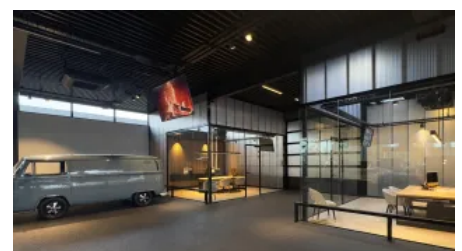
Hangar (© Rodeca)



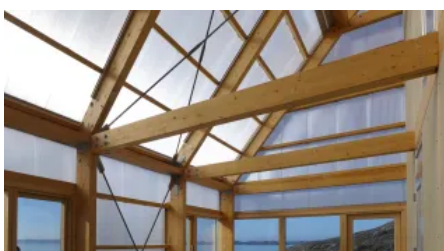
Haus F (© Finckh Architekten)



Haus Wae (© Finckh Architekten)



KFZ Werkstatt (© Courage Architect)



Nuuk Grönland (© Anna-Mette Manelius, Vandkunst)



Santa Monica School (© Rodeca)



Snabba Hus Västberga (© Johan Fowelin)

Lichtbauelemente, Hohlkammerscheiben, Paneele, Lichtbänder und Fenster

Aus der Serie Transparente Bauelemente von RODECA



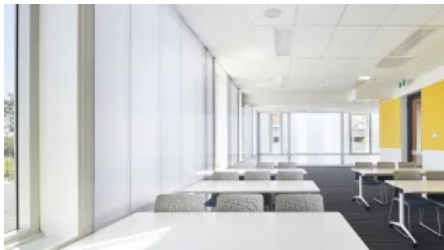
Sporthalle Victoria (© Rodeca)



St Joseph School (© Simon Wood)



ST Marys College (© Sam Noonan)



ST Marys College 2 (© Sam Noonan)



Vibeco Viter Müllverwertung (© Giulia Guarnerio)



Wertstoffhof München (© Bettina Theisinger)

Weitere Informationen

[Produktübersicht Lichtbauelemente](#)

Ergänzend zu den Lichtbauelementen bietet Rodeca ein breites Produktspektrum – darunter Fensterlösungen, Hohlkammerscheiben und U-Paneele.

[Rodeca Produktguide](#)

[Rodeca Projektimpressionen | Architektenbroschüre](#)

RODECA GmbH

Absender

Freiherr-vom-Stein-Str. 165
45473 Mülheim
Deutschland

Tel. +49 208 76502-0, Fax +49 208 76502-11
info@rodeca.de, www.rodeca.de

Datum:

Per Fax

Per Brief

Für meine Notizen

Bitte nehmen Sie mit mir Kontakt auf und vereinbaren Sie einen Termin mit mir.

Bitte übersenden Sie mir für Ihre Produkte das aktuelle Katalogmaterial.

Bitte übersenden Sie mir für Ihre Produkte ausführliche Planungsunterlagen.

Anfrage zur Produktserie „Transparente Bauelemente“

Mitteilung: