

## Tageslichtsysteme für individuelle Komplettlösungen: Tageslicht, RWA, Lüftung

Von LAMILUX



LAMILUX

Zehstr. 2

95111 Rehau

Deutschland

Tel.: +49 9283 595-0

Fax: +49 9283 5952-90

information@lamilux.de

tageslicht.lamilux.de/

LAMILUX Tageslichtsysteme bieten ein maßgeschneidertes Konzept: "Customized Intelligence" = CI. Mit diesen CI-Systemen liefert LAMILUX individuelle Komplettlösungen für Tageslicht, RWA, Lüftung und Steuerungstechnik.

Lichtkuppeln, Lichtbänder und Glasdachkonstruktionen von LAMILUX sind aktive Energiemanager auf den Dächern von Industrie- und Verwaltungsgebäuden, Sport- und Veranstaltungshallen, Repräsentativbauten, Shopping Malls und Wohnhäusern. Sie erbringen energetische Leistungen für eine optimierte Gebäudeenergiebilanz:

- Der natürliche Lichteinfall und thermisch hoch gedämmte Konstruktionen sparen Energie
- automatisierte Funktionseinheiten wie Lüftungsklappen und Sonnenschutzsysteme steuern Energie
- Photovoltaikanlagen gewinnen Energie

Durch das breite Angebot an LAMILUX Tageslichtsystemen sind individuelle Lösungen für jedes Gebäude realisierbar: Lichtband oder Lichtkuppel für Industriehallen, großflächige Glasdächer für Einkaufszentren, Flachdach Fenster für Schulen und Privathäuser sowie Oberlichter für Passivhäuser. Oberlicht-Systeme werden zur natürlichen Belüftung genutzt und auch als RWA-Geräte für den Rauch- und Wärmeabzug eingesetzt. LAMILUX bietet individuelle Lösungen für komplexe Objektentrauchung und Brandschutz an.

### Lieferprogramm:

- Flachdach Fenster
- Flachdach Ausstiege
- Lichtkuppeln
- Glasdächer
- Rauch- und Wärmeabzugsgeräte
- Passivhausprodukte

## Lichtbänder

Aus der Serie Tageslichtsysteme für individuelle Komplettlösungen: Tageslicht, RWA, Lüftung von LAMILUX



© Foto: Bernd Hartung

Lichtbänder sorgen für großzügigen Lichteinfall in Industrie- oder Lagerhallen. Bei flachen Bauten kommen großflächige Oberlichtlösungen wie Lichtbandsysteme zum Einsatz. Sie lenken Tageslicht ins Gebäudeinnere, sparen Energiekosten und dienen zur natürlichen Be- und Entlüftung sowie als Rauch- und Wärmeabzug (RWA).

### Lichtbänder

#### Lichtband B

##### Energieeffizienz

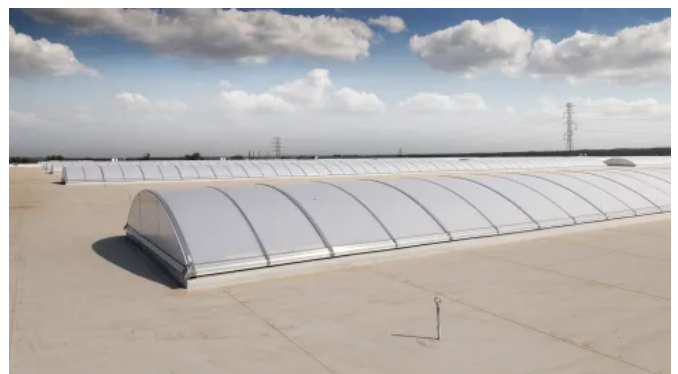
- Wärmedämmung mit europäischer Zulassung
- Modulares Gesamtsystem
- Innen- und außenliegende metallische Bauteile komplett thermisch voneinander getrennt
- Einsatz des Isothermen Lastkonverters (ITL) – Verwendung hoch wärmedämmender Materialien im Fußpunkt

##### Komfort und Design

- Konstruktion in Bogenform

##### Stabilität, Sicherheit und RWA

- Durchsturzsicher beim Einbau
- Testierte Wasserdichtheit unter Starkregen und Sturm (DRI 3,0 m<sup>2</sup>/s)
- Harte Bedachung Broof (t1) nach EN 13501-5
- Erfüllt die europäischen Schnee- und Windlastnormen

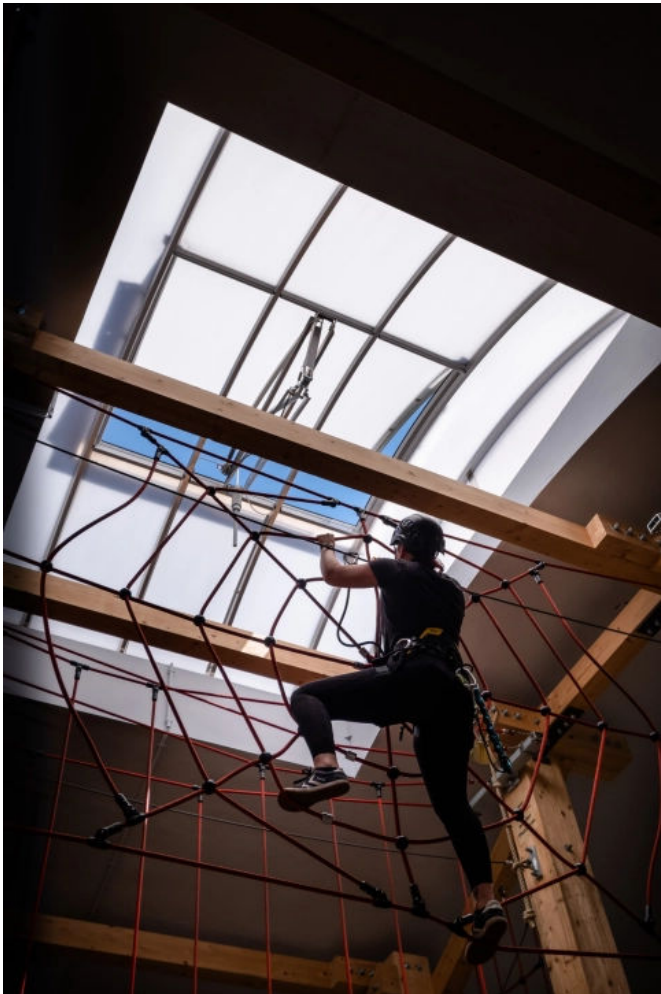


LAMILUX Lichtband B SEST LU-VE Coils in Gliwice, Polen

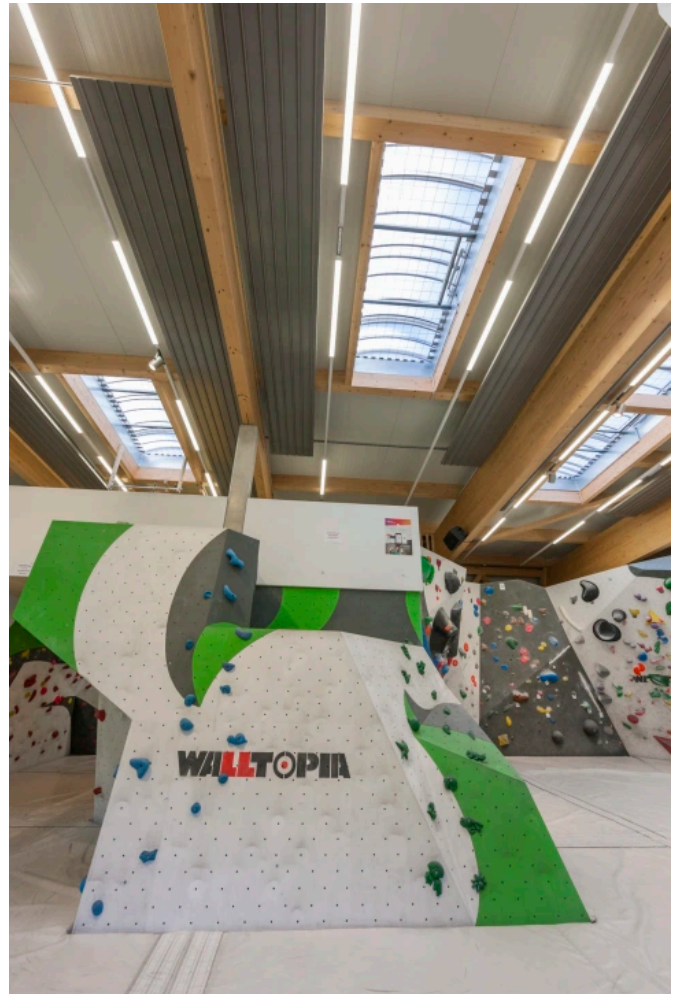
## Lichtbänder

Aus der Serie Tageslichtsysteme für individuelle Komplettlösungen: Tageslicht, RWA, Lüftung von LAMILUX

- Durchbrandsicherheit nachgewiesen nach DIN 18234-3
- Ausschmelzbarkeit der Verglasung nachgewiesen nach DIN 18230-1
- Effektive Abzugswirkung mit dem Rauchlift Lichtband B (DIN EN 12101-2), als Doppel- oder Einzelklappe
- Schnelle Öffnung im Brandfall durch Thermoauslösung, Thermo- und CO<sub>2</sub>-Fernauslösung oder elektrische Fernauslösung
- Höchste Stabilität der Klappensysteme im geöffneten Zustand durch federnd gelagerte Multigelenktraversen



LAMILUX Lichtband B Indoor-Kletterpark "Alte Brauerei" in Eisenach



LAMILUX Lichtband B Kletterzentrum Bergstation in Telfs, Österreich

### Weiterführende Informationen:

[Produktbroschüre LAMILUX Lichtbandsysteme](#)

[LAMILUX Lichtband B](#)

## Lichtbänder

Aus der Serie Tageslichtsysteme für individuelle Komplettlösungen: Tageslicht, RWA, Lüftung von LAMILUX

### Lichtband S

#### Energieeffizienz

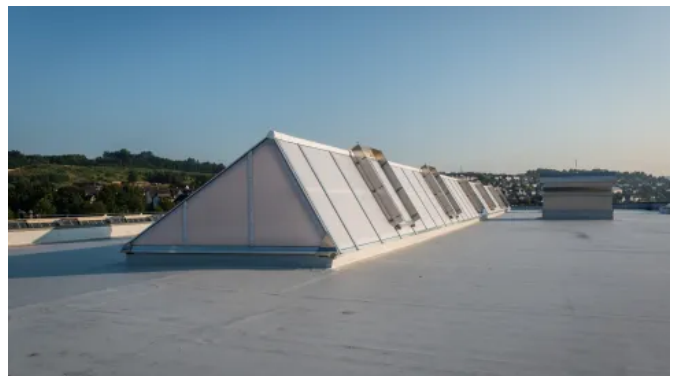
- Thermisch getrennte Pfosten-Riegel- Konstruktion und Klappensysteme
- Optimierte Isothermenverläufe (Isothermer Lastkonverter (ITL) – ein Bauteil für den Einsatz hochwärmedämmender Materialien im Fußpunkt)
- An den objektspezifischen energetischen Anforderungen angepasste Kunststoff-Verglasungen (Plattenstärke 10 bis 32 mm) mit geringen Wärmedurchgangskoeffizienten bis  $1,2 \text{ W}/(\text{m}^2\text{K})$
- Energieeffiziente natürliche Be- und Entlüftung

#### Komfort und Design

- Konstruktion in Satteldachform
- Erhältlich in  $30^\circ$  und  $45^\circ$  Neigung der Verglasungsflächen und als Sheddach

#### Stabilität, Sicherheit und RWA

- Wasserdichtheit unter Starkregen und Sturm (DRI  $3,0 \text{ m}^2/\text{s}$ )
- Thermisch getrennte Konstruktion, um höchste Energieeffizienzstandards im modernen Industrie- und Verwaltungsbau zu erfüllen
- Bionisch Dynamische Spanntechnologie (BDS) im Firstbereich für den flexiblen Kraft-Spannungsausgleich bei großen Wind- und Schneelasten
- Aktiver Dehnungsabsorber (ADA) für die Absorbierung von Dehnungsunterschieden zwischen Dichtungen und Spanngurten in den Tragsprossen
- Linearer Durchbrandschutz (LDS) zur Verhinderung der Brandweiterleitung auf dem Dach



LAMILUX Lichtband S Kemper GmbH in Olpe

## Lichtbänder

Aus der Serie Tageslichtsysteme für individuelle Komplettlösungen: Tageslicht, RWA, Lüftung von LAMILUX



LAMILUX Lichtband S Eventhalle in Wurzen



LAMILUX Lichtband S Rhenus Logistikzentrum in Hoppegarten

### Weiterführende Informationen:

[Produktbroschüre LAMILUX Lichtbandsysteme](#)

[LAMILUX Lichtband S](#)

## Lichtbänder

Aus der Serie Tageslichtsysteme für individuelle Komplettlösungen: Tageslicht, RWA, Lüftung von LAMILUX

### Lichtband W/R

#### Energieeffizienz

- Optimale Wärmedämmung
- Modulares Gesamtsystem, bestehend aus zahlreichen, aufeinander abgestimmte Einzelkomponente
- Kunststoff-Verglasungen mit niedrigsten Wärmedurchgangskoeffizienten

#### Stabilität, Sicherheit und RWA

- Effektive Abzugswirkung mit dem Rauchlift Lichtband W | R (DIN EN 12101-2), als Tandem-Seriell
- Schnelle Öffnung im Brandfall durch Thermoauslösung, Thermo- und CO<sub>2</sub>-Fernauslösung oder elektrische Fernauslösung
- Stabilität der Klappensysteme im geöffneten Zustand durch federnd gelagerte Multigelenktraversen
- Wärmeschutzeigenschaften geprüft gemäß EN ISO 10077-1
- Schlagregendichtheit geprüft gemäß EN 12208
- Luftdichtheit geprüft gemäß EN 12207
- Brandverhalten der Verglasung klassifiziert nach EN 13501-1



LAMILUX Lichtband W/R Schwarz Elektromotoren GmbH in Rehau



LAMILUX Lichtband W/R Alter Postbahnhof in Leipzig



LAMILUX Lichtband W/R Alter Postbahnhof in Leipzig

#### Weiterführende Informationen:

[Produktbroschüre LAMILUX Lichtbandsysteme](#)

[LAMILUX Lichtband W/R](#)

LAMILUX

Absender

Zehstr. 2  
95111 Rehau  
Deutschland

Tel. +49 9283 595-0, Fax +49 9283 5952-90  
[information@lamilux.de](mailto:information@lamilux.de), [tageslicht.lamilux.de/](http://tageslicht.lamilux.de/)

Datum:

Per Fax

Per Brief

Für meine Notizen

Bitte nehmen Sie mit mir Kontakt auf und vereinbaren Sie einen Termin mit mir.

Bitte übersenden Sie mir für Ihre Produkte das aktuelle Katalogmaterial.

Bitte übersenden Sie mir für Ihre Produkte ausführliche Planungsunterlagen.

Anfrage zur Produktserie „Tageslichtsysteme für individuelle Komplettlösungen: Tageslicht, RWA, Lüftung“

Mitteilung: