

Tageslichtsysteme für individuelle Komplettlösungen: Tageslicht, RWA, Lüftung

Von LAMILUX



LAMILUX

Zehstr. 2

95111 Rehau

Deutschland

Tel.: +49 9283 595-0

Fax: +49 9283 5952-90

information@lamilux.de

www.lamilux.de



LAMILUX Tageslichtsysteme bieten ein maßgeschneidertes Konzept: "Customized Intelligence" = CI. Mit diesen CI-Systemen liefert LAMILUX individuelle Komplettlösungen für Tageslicht, RWA, Lüftung und Steuerungstechnik.

Lichtkuppeln, Lichtbänder und Glasdachkonstruktionen von LAMILUX sind aktive Energiemanager auf den Dächern von Industrie- und Verwaltungsgebäuden, Sport- und Veranstaltungshallen, Repräsentativbauten, Shopping Malls und Wohnhäusern. Sie erbringen energetische Leistungen für eine optimierte Gebäudeenergiebilanz:

- Der natürliche Lichteinfall und thermisch hoch gedämmte Konstruktionen sparen Energie
- automatisierte Funktionseinheiten wie Lüftungskappen und Sonnenschutzsysteme steuern Energie
- Photovoltaikanlagen gewinnen Energie

Durch das breite Angebot an LAMILUX Tageslichtsystemen sind individuelle Lösungen für jedes Gebäude realisierbar: Lichtband oder Lichtkuppel für Industriehallen, großflächige Glasdächer für Einkaufszentren, Flachdach Fenster für Schulen und Privathäuser sowie Oberlichter für Passivhäuser. Oberlicht-Systeme werden zur natürlichen Belüftung genutzt und auch als RWA-Geräte für den Rauch- und Wärmeabzug eingesetzt. LAMILUX bietet individuelle Lösungen für komplexe Objektentrauchung und Brandschutz an.

Lieferprogramm:

- Flachdach Fenster
- Flachdach Ausstiege
- Lichtkuppeln
- Glasdächer
- Rauch- und Wärmeabzugsgeräte
- Passivhausprodukte

Lichtbänder

Aus der Serie Tageslichtsysteme für individuelle Komplettlösungen: Tageslicht, RWA, Lüftung von LAMILUX



© Foto: Bernd Hartung

Lichtbänder sorgen für großzügigen Lichteinfall in Industrie- oder Lagerhallen. Bei flachen Bauten kommen großflächige Oberlichtlösungen wie Lichtbandsysteme zum Einsatz. Sie lenken Tageslicht ins Gebäudeinnere, sparen Energiekosten und dienen zur natürlichen Be- und Entlüftung sowie als Rauch- und Wärmeabzug (RWA).

Lichtbänder

Lichtband B

Energieeffizienz

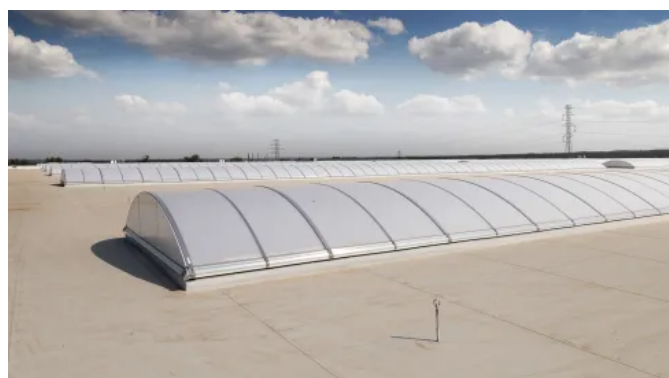
- Wärmedämmung mit europäischer Zulassung
- Modulares Gesamtsystem
- Innen- und außenliegende metallische Bauteile komplett thermisch voneinander getrennt
- Einsatz des Isothermen Lastkonverters (ITL) – Verwendung hoch wärmedämmender Materialien im Fußpunkt

Komfort und Design

- Konstruktion in Bogenform

Stabilität, Sicherheit und RWA

- Durchsturzsicher beim Einbau
- Testierte Wasserdichtheit unter Starkregen und Sturm (DRI 3,0 m²/s)
- Harte Bedachung Broof (t1) nach EN 13501-5
- Erfüllt die europäischen Schnee- und Windlastnormen

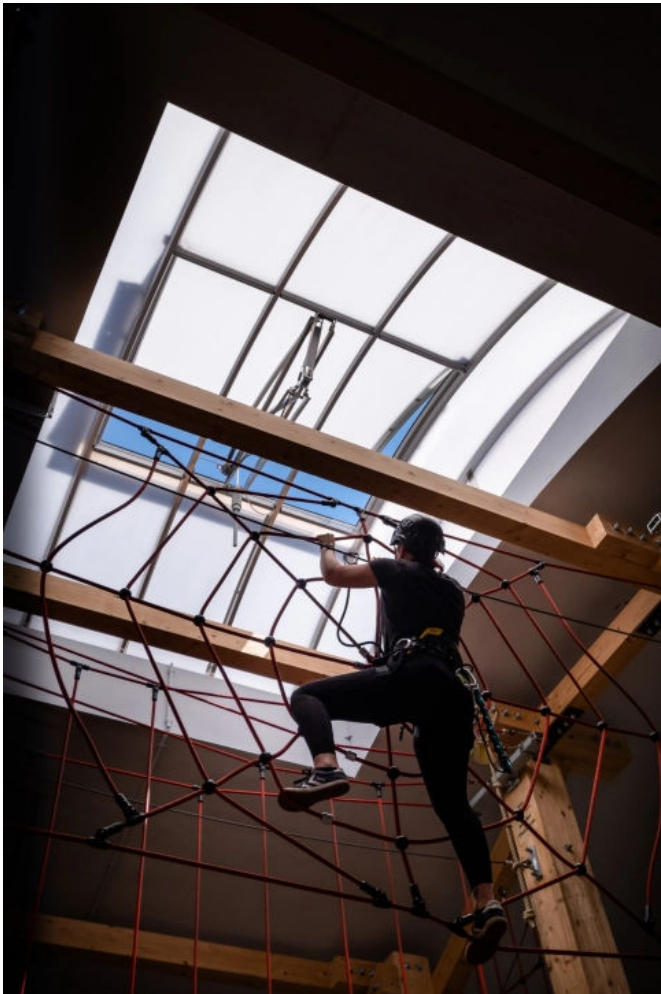


LAMILUX Lichtband B SEST LU-VE Coils in Gliwice, Polen

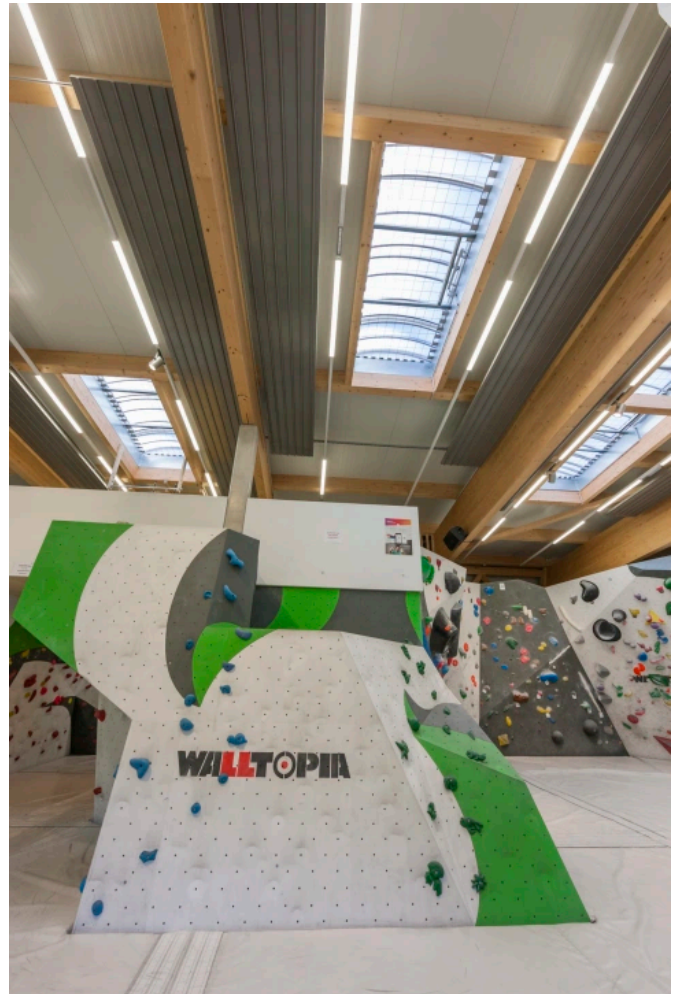
Lichtbänder

Aus der Serie Tageslichtsysteme für individuelle Komplettlösungen: Tageslicht, RWA, Lüftung von LAMILUX

- Durchbrandsicherheit nachgewiesen nach DIN 18234-3
- Ausschmelzbarkeit der Verglasung nachgewiesen nach DIN 18230-1
- Effektive Abzugswirkung mit dem Rauchlift Lichtband B (DIN EN 12101-2), als Doppel- oder Einzelklappe
- Schnelle Öffnung im Brandfall durch Thermoauslösung, Thermo- und CO₂-Fernausslösung oder elektrische Fernausslösung
- Höchste Stabilität der Klappensysteme im geöffneten Zustand durch federnd gelagerte Multigelenktraversen



LAMILUX Lichtband B Indoor-Kletterpark "Alte Brauerei" in Eisenach



LAMILUX Lichtband B Kletterzentrum Bergstation in Telfs, Österreich

Weiterführende Informationen:

[Produktbroschüre LAMILUX Lichtbandsysteme](#)

[LAMILUX Lichtband B](#)

Lichtbänder

Aus der Serie Tageslichtsysteme für individuelle Komplettlösungen: Tageslicht, RWA, Lüftung von LAMILUX

Lichtband S

Energieeffizienz

- Thermisch getrennte Pfosten-Riegel- Konstruktion und Klappensysteme
- Optimierte Isothermenverläufe (Isothermer Lastkonverter (ITL) – ein Bauteil für den Einsatz hochwärmedämmender Materialien im Fußpunkt)
- An den objektspezifischen energetischen Anforderungen angepasste Kunststoff-Verglasungen (Plattenstärke 10 bis 32 mm) mit geringen Wärmedurchgangskoeffizienten bis $1,2 \text{ W/(m}^2\text{K)}$
- Energieeffiziente natürliche Be- und Entlüftung

Komfort und Design

- Konstruktion in Satteldachform
- Erhältlich in 30° und 45° Neigung der Verglasungsflächen und als Sheddach



LAMILUX Lichtband S Kemper GmbH in Olpe

Stabilität, Sicherheit und RWA

- Wasserdichtheit unter Starkregen und Sturm (DRI $3,0 \text{ m}^2/\text{s}$)
- Thermisch getrennte Konstruktion, um höchste Energieeffizienzstandards im modernen Industrie- und Verwaltungsbau zu erfüllen
- Bionisch Dynamische Spanntechnologie (BDS) im Firstbereich für den flexiblen Kraft-Spannungsausgleich bei großen Wind- und Schneelasten
- Aktiver Dehnungsabsorber (ADA) für die Absorbierung von Dehnungsunterschieden zwischen Dichtungen und Spanngurten in den Tragsprossen
- Linearer Durchbrandschutz (LDS) zur Verhinderung der Brandweiterleitung auf dem Dach

Lichtbänder

Aus der Serie Tageslichtsysteme für individuelle Komplettlösungen: Tageslicht, RWA, Lüftung von LAMILUX



LAMILUX Lichtband S Eventhalle in Wurzen



LAMILUX Lichtband S Rhenus Logistikzentrum in Hoppegarten

Weiterführende Informationen:

[Produktbroschüre LAMILUX Lichtbandsysteme](#)

[LAMILUX Lichtband S](#)

Lichtbänder

Aus der Serie Tageslichtsysteme für individuelle Komplettlösungen: Tageslicht, RWA, Lüftung von LAMILUX

Lichtband W/R

Energieeffizienz

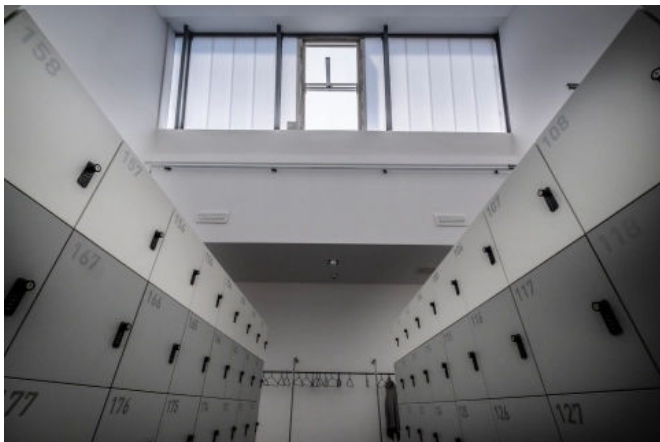
- Optimale Wärmedämmung
- Modulares Gesamtsystem, bestehend aus zahlreichen, aufeinander abgestimmte Einzelkomponente
- Kunststoff-Verglasungen mit niedrigsten Wärmedurchgangskoeffizienten

Stabilität, Sicherheit und RWA

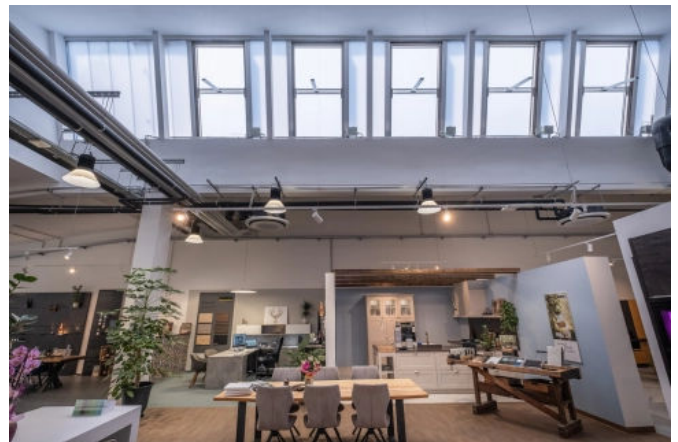
- Effektive Abzugswirkung mit dem Rauchlift Lichtband W | R (DIN EN 12101-2), als Tandem-Seriell
- Schnelle Öffnung im Brandfall durch Thermoauslösung, Thermo- und CO₂-Fernausslösung oder elektrische Fernausslösung
- Stabilität der Klappensysteme im geöffneten Zustand durch federnd gelagerte Multigelenktraversen
- Wärmeschutzeigenschaften geprüft gemäß EN ISO 10077-1
- Schlagregendichtheit geprüft gemäß EN 12208
- Luftdichtheit geprüft gemäß EN 12207
- Brandverhalten der Verglasung klassifiziert nach EN 13501-1



LAMILUX Lichtband W/R Schwarz Elektromotoren GmbH in Rehau



LAMILUX Lichtband W/R Alter Postbahnhof in Leipzig



LAMILUX Lichtband W/R Alter Postbahnhof in Leipzig

Weiterführende Informationen:

[Produktbroschüre LAMILUX Lichtbandsysteme](#)

[LAMILUX Lichtband W/R](#)

LAMILUX

Absender

Zehstr. 2
95111 Rehau
Deutschland

Tel. +49 9283 595-0, Fax +49 9283 5952-90
information@lamilux.de, www.lamilux.de

Datum:

☐

Per Fax

☐

Per Brief

☐

Für meine Notizen

☐

Bitte nehmen Sie mit mir Kontakt auf und vereinbaren Sie einen Termin mit mir.

☐

Bitte übersenden Sie mir für Ihre Produkte das aktuelle Katalogmaterial.

☐

Bitte übersenden Sie mir für Ihre Produkte ausführliche Planungsunterlagen.

Anfrage zur Produktserie „Tageslichtsysteme für individuelle Komplettlösungen: Tageslicht, RWA, Lüftung“

Mitteilung: