

Leitungsführungs- und Kabelsysteme

Von OBO Bettermann



OBO Bettermann Holding GmbH & Co.
KG
Hüingsser Ring 52
58710 Menden
Deutschland

Tel.: +49 2373 89-1435
Fax: +49 2373 89-238

info@obo.de
www.obo.de

Kabel- und Leitungsführungs-Systeme von OBO ermöglichen schnelle und sichere Installationen und umfassenden Schutz – auch im Brandfall. Die Kabel- und Leitungsführungs-Systeme von OBO Bettermann bieten Lösungen für schnelle, sichere Installationen und umfassenden Schutz für die intelligente Leitungsführung der Elektroinstallation im Gebäude, als auch für die flexible und stabile Installation von Photovoltaik-Anlagen außerhalb des Gebäudes.

Leitungsführungs-Systeme

- Brüstungskanäle
 - Design-Geräteeinbaukanal GAD
 - Brüstungskanal Rapid
 - Wand-Decken-Kanal WDK und WDKH halogenfrei
- Installationssäulen
- Kabelverlegung
 - Kabelrinnen Magic
 - Elektroinstallationsrohre
- Einbaugeräte für Leitungsführungs-Systeme
Modul 45-Einbaugeräte und steckbare Anschluss technik Modul 45connect
- Kabelverlegung
 - Kabelrinnen Magic
 - Elektroinstallationsrohre
- Photovoltaik-Systeme
 - PV-Montagesysteme

Geräteeinbaukanäle für Wand und Decke

Aus der Serie Leitungsführungs- und Kabelsysteme von OBO Bettermann



Geräteeinbaukanäle für eine sichere, strukturierte Kabel- und Leitungsführung an an Wand oder Decke. Praktisch, flexibel oder dezent – mit OBO Geräteeinbaukanälen aus Kunststoff, Aluminium oder Stahl gelangen Strom und Daten dorthin, wo sie gebraucht werden. Antibakterielle oder halogenfreie Rapid und WDK Geräteeinbaukanäle erfüllen erhöhte Anforderungen an die Sicherheit, während GAD Design-Brüstungskanäle Stecker, Kabel und Netzteile besonders elegant hinter einem geraden oder geschwungenen Deckel zu verbergen vermögen.

Offene Brüstungskanäle

Brüstungskanal Rapid



Die Kunststoff-Variante des Rapid 80 ist auch in schwarzer Ausführung OBO BlackLine erhältlich.



Einfache Montage, perfekte Optik: Der Brüstungskanal Rapid 45 kann universell eingesetzt werden.

OBO Rapid Brüstungskanäle sind mit zahlreichen Ausführungen und Formteilen flexibel einsetzbar für die Wandinstallation von Versorgungsanschlüssen. Sie sind in zwei Systemöffnungen (45er und 80er) erhältlich.

Brüstungskanäle der **OBO BlackLine** sind besonders langlebig und nachhaltig: Im Falle einer Gebäudeumnutzung können die **OBO BlackLine** Produkte demontiert und für die nachfolgende Nutzung wiederverwendet werden.

Geräteeinbaukanäle für Wand und Decke

Aus der Serie Leitungsführungs- und Kabelsysteme von OBO Bettermann

Der **Brüstungskanal Rapid 45-2** lässt sich als Brüstungs- und Sockelleistenkanal installieren und ermöglicht praxisgerechte Wandinstallationen in Verwaltungen, Gewerbe- und Industriebereichen. Die symmetrischen Kabelkanäle aus Kunststoff und Aluminium sind miteinander kompatibel, sodass Formteile wie T-Stück, Adapter und Endstücke variabel verwendet werden können.

Der **Brüstungskanal Rapid 45-2** aus Aluminium steht mit eloxierter oder pulverbeschichteter Oberfläche zur Verfügung. Für den Einsatz in Kliniken, Arztpraxen und Pflegeheimen sind Rapid Brüstungskanäle in allen Materialvarianten auch mit antibakterieller Oberfläche erhältlich.



Rapid 45 Brüstungskanäle sind in Kunststoff- und Aluminiumausführung erhältlich, optional auch mit antibakterieller Oberfläche.



Der Brüstungskanal Rapid in eloxiertem Aluminium ist ein edler Blickfang am Arbeitsplatz.

Der **Brüstungskanal Rapid 80** vereint Design und Funktion unkompliziert in einem System.

Die konsequente Standardisierung von Systemkomponenten ermöglicht den Einsatz der drei Kanalarten Kunststoff, Stahlblech und Aluminium entweder als Einzelvariante oder auch in Kombination.

Der **Brüstungskanal Rapid 80** hat eine Systemöffnung von 76,5 mm. Die solide Rapid 80 Stahlblech-Variante (GS) ist ein- oder zweizügig, symmetrisch oder asymmetrisch erhältlich. Der Einsatz der von Rapid Brüstungskanälen aus halogenfreien Kunststoffen vermindert im Brandfall den Anteil toxischer Rauchgase und die Entstehung korrosiver Substanzen.



Die aus Metall gefertigten Brüstungskanäle lassen sich in allen RAL-Tönen pulverbeschichten.



Rapid 80 vereint drei Kanalarten in einem System: Kunststoff, Stahlblech und Aluminium können beliebig kombiniert werden.

Geräteeinbaukanäle für Wand und Decke

Aus der Serie Leitungsführungs- und Kabelsysteme von OBO Bettermann

Verdeckte Brüstungskanäle

Design-Brüstungskanal GAD



Der Brüstungskanal GAD kombiniert Leitungsführung und Geräteeinbau in hochwertigem Design.

Der verdeckte **Brüstungskanal GAD** ist außen puristisch und innen geräumig. Stecker, Netzteile, Daten- und Netzwerkanschlüsse verschwinden hinter einem klappbaren Oberteil aus Aluminium, das in drei Formen lieferbar ist: gerade, konvex oder geschwungen. Die Kabel und Leitungen werden gebündelt durch einen Oberteiladapter an gewünschter Stelle aus dem Kanalsystem geführt.

Der **Design-Geräteeinbaukanal GAD** realisiert die Leitungsführung und den Geräteeinbau in hochwertiger Umgebung von Hotels, Shops und Büros. Die 45-mm-Systemöffnung passt zu den kompakten Modul 45 Einbaugeräten.



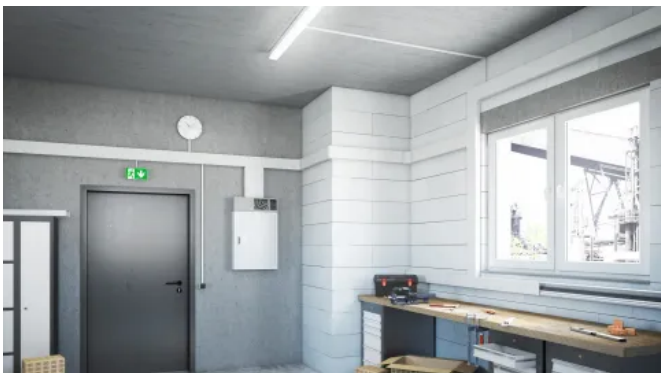
Der verdeckte Design-Brüstungskanal GAD erleichtert die Handhabung von Kabeln und Steckern.



GAD Geräteeinbaukanäle mit geschwungenem, konvexem oder geradem Deckel

Wand-Decken-Kanäle

WDK und WDKH halogenfrei



OBO Wand- und Deckenkanäle WDK verfügen über Flexibilität in der Leitungsführung und Gerätebestückung.

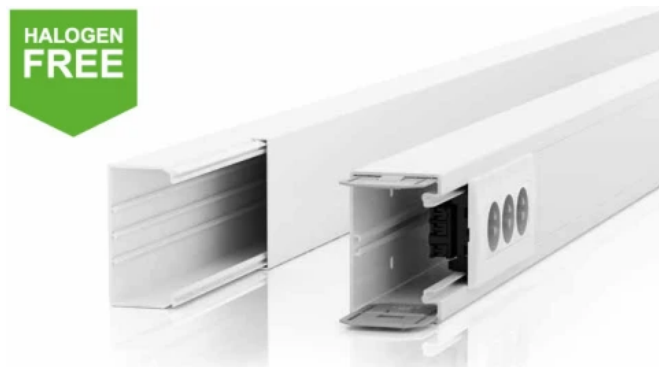


Die UV- und witterungsbeständigen WDK Kanäle sind für den Außeninstallationen geeignet und zugelassen.

Geräteeinbaukanäle für Wand und Decke

Aus der Serie Leitungsführungs- und Kabelsysteme von OBO Bettermann

OBO **Wand-Decken-Kanäle WDK** sind die funktionale Lösung für eine flexible und sichere Leitungsführung - an Wand und Decke, in Innen- und Außenbereichen. Mit Breiten von 30 bis 230 mm, Höhen von 10 bis 80 mm und einer Fülle von Formteilen lassen sich unterschiedlichste Anwendungen in Büros, Werkstätten, Produktionshallen oder Außenbereichen realisieren. Neben Varianten in Weiß, Grau, Braun und Schwarz sind **halogenfreie Wand- und Decken-Kanal WDKH** aus PC/ABS erhältlich. Bei einem Brand wird die Rauchentwicklung und der Anteil giftiger und korrosiver Rauchgase verringert. So wird das Einhalten höchster Sicherheitsstandards garantiert, z.B. in öffentlichen Bereichen.



Der halogenfreie WDKH-Leitführungschannel sorgt für eine besonders sichere Leitungsführung.

Weitere Informationen

Montage - passend für alle Standardgeräte

OBO Geräteeinbaukanäle erlauben den platzsparenden Einbau mit Einbaugeräten des Modul 45-Systems.

Der Brüstungskanal Rapid 45-2 wurde speziell für das Modul 45-System entwickelt. Das kompakte System ist schnell zu montieren und problemlos zu erweitern.

Der Brüstungskanal Rapid 80 hat eine Systemöffnung von 76,5 mm.

Der Einbau von Standardgeräten, Einbaugeräten der Serie Modul 45 und Montageträgern für Datentechnik erfolgt über OBO Geräteeinbaudosen .



Schalter, Steckdosen sowie Datentechnikelemente der OBO-Serie Modul 45 werden einfach eingerastet.

Produkte & Downloads

OBO **Brüstungskanäle** | OBO Architekten Broschüre

Installationssäulen für die Strom- und Datenversorgung

Aus der Serie Leitungsführungs- und Kabelsysteme von OBO Bettermann



Installationssäulen sind flexibel für alle Arten der Strom- und Datenversorgung frei im Raum platzierbar. OBO Installationssäulen nutzen die Versorgung aus dem Boden oder der Decke und können - auch temporär - positioniert werden, wo sie gerade gebraucht werden. Ob Arbeitsplätze, Ausstellungen, Messestände – die verschiedenen Größen und Formen sowie die variable Ausstattung der Installationssäulen ermöglichen eine optimale Anpassung an die Umgebung.

Installationssäulen Boden und Boden-Decke

Effiziente Strom- und Datenversorgung

OBO Installationssäulen sind in den zwei Grundmaterialien Stahlblech oder Aluminium und den Designs rund, oval, quadratisch oder rechteckig erhältlich. Sie lassen sich von einer oder zwei gegenüberliegenden Seiten bestücken.



OBO Installationssäulen sind auch in der tiefschwarzen Ausführung OBO BlackLine erhältlich.



Installationssäulen Boden werden auf dem Boden montiert und von unten mit Strom versorgt.

Boden-Installationssäulen

Boden-Installationssäulen eignen sich zur sicheren und eleganten Versorgung in Schreibtischnähe. Sie werden direkt auf dem Boden montiert und von unten z. B. von einem Unterflurkanal oder Hohlboden versorgt.

Installationssäulen für die Strom- und Datenversorgung

Aus der Serie Leitungsführungs- und Kabelsysteme von OBO Bettermann

Nach Einspeisung lassen sie sich frei am oder unter dem Schreibtisch montieren und ermöglichen einen schnellen Zugriff auf Strom und Daten. Die Standard-Lieferhöhen von 250 mm bis 680 mm sorgen für ausreichenden Freiraum zur Aufnahme der erforderlichen Schalt- und Steckgeräte.

Die schwarzen Installationssäulen der **OBO BlackLine** sind besonders langlebig und nachhaltig: Im Falle einer Gebäudeumnutzung können die Produkte demontiert und für die nachfolgende Nutzung wiederverwendet werden.



Boden-Decken-Installationssäulen sind frei im Raum positionierbar. Ein flexibler Schlauch zur Decke speist die Säule mit Daten- und Stromkabeln.



Mit dem Multimedia-Anschluss-System lassen sich Computer-, Video-, Audio-, Steuerungs- und Netzwerk-Anschlüsse gerade oder schräg einbauen.

Boden-Decken-Installationssäulen

Boden-Decken-Installationssäulen sind frei im Raum positionierbar. Ein Schlauch zur Decke speist die Säule mit Daten- und Stromkabeln und ermöglicht es, die Säule flexibel zu versetzen.

Die Säulen werden über das Unterflur-System oder durch die Zwischendecke mit Strom- und Datenanschlüssen versorgt.

Boden-Decken-Installationssäulen mit Spannvorrichtung werden mit einer speziellen Federspannvorrichtung zwischen Boden und Decke geklemmt. Dadurch ist ein fester Stand der Säule und die nach Norm geforderte Verdrehsicherheit gewährleistet. Ein tellerförmigen Standfuß in schwerer Ausführung verhindert ein Umkippen.

Weitere Informationen

Systemintegration

OBO-Installationssäulen ermöglichen eine variable Ausstattung mit Schaltern, Steckdosen und Datenanschlüssen sowohl konventioneller Programme als auch mit de kompakten OBO Modul 45-Systemen.

Produkte und Downloads

[OBO Installationssäulen](#) | [OBO Architekten Broschüre](#) | [OBO BlackLine](#)

Produktübersicht [Installationssäulen Boden](#) | [Installationssäulen Boden-Decke](#)

Einbaugeräte Modul 45 für platzsparende Installationen

Aus der Serie Leitungsführungs- und Kabelsysteme von OBO Bettermann



Einbaugeräte Modul 45 umfassen Steckdosen und Datenanschlüsse für besonders platzsparende Installationen. Modul 45 ist die optimale Ergänzung zu OBO Brüstungskanälen, Installationssäulen, Energieverteilern und Unterflurlösungen. Die Modul 45 Einbaugeräte nutzen den Installationsraum optimal aus und werden direkt in die Systemöffnung eingeklickt. Die steckbare Anschluss technik Modul 45connect bietet zudem eine Plug-and-Play-Lösung für alle erforderlichen Installationskomponenten.

Modul 45 Einbaugeräte

Passgenaue Lösungen für Strom und Daten

Einbaugeräte Modul 45

Die kompakten, 45 x 45 mm großen Einbaugeräte Modul 45 benötigen weniger Raum als herkömmliche Installationssysteme.

Modul 45 Anschlusseinheiten für Strom, Daten und Multimedia sind sie mit allen OBO Vertelesystemen kompatibel: freihängend von der Decke oder im Unterflurkanal, an der Wand oder in der Installationssäule.

Einbaugeräte Modul 45 für platzsparende Installationen

Aus der Serie Leitungsführungs- und Kabelsysteme von OBO Bettermann



Im Energieverteiler HoverCube finden bis zu zwei Einbaugeräte der OBO-Serie Modul 45 Platz.



Die platzsparenden Modul 45-Geräte eignen sie sich ideal für den Einsatz in Unterflur-Systemen.

Modul 45 in 45er Systemöffnung

Die Geräteeinbaukanäle Rapid 45 und die Installationssäulen mit 45 mm Systemöffnung wurden speziell für die Einbaugeräte des Modul 45-Systems entwickelt. Für die Montage sind keine zusätzlichen Bauteile wie Geräteeinbaudosen, Adapter oder Abdeckrahmen erforderlich.



Der Geräteeinbaukanal Rapid 45 ist für den bündigen Einbau von Modul 45-Einbaugeräten konzipiert.



Den Geräteeinbaukanal Rapid 45 und die Modul 45-Einbaugeräte gibt es auch in der OBO BlackLine.

Modul 45 in 80er Systemöffnung

Der Einbau von Modul 45 Schalt- und Steckgeräten in Rapid 80 Geräteeinbaukanälen und Installationssäulen mit 80er Systemöffnung ist ebenso möglich. Hierfür stehen passende Geräteeinbaudosen und hochwertige Abdeckrahmen zur Verfügung.



Geräteeinbaudosen und Abdeckrahmen ermöglichen den Einbau von Modul 45-Geräten in Installationssäulen mit 80er Systemöffnung.



Passend zu den Installationssäulen der OBO BlackLine lassen sich Modul 45®-Stecksysteme in Schwarz kombinieren.

Einbaugeräte Modul 45 für platzsparende Installationen

Aus der Serie Leitungsführungs- und Kabelsysteme von OBO Bettermann

Systemlösung OBO BlackLine

Die Modul 45®-Stecksysteme sind kompatibel mit den Verlegesystemen der OBO BlackLine. Die schwarzen Brüstungskanäle, Installationssäulen, Kabelrinnen und Bodensteckdosen sind besonders langlebig und nachhaltig: Im Falle einer Gebäudeumnutzung können die **OBO BlackLine** Produkte demontiert und für die nachfolgende Nutzung wiederverwendet werden.

Einbaugeräte Modul 45

Die Modul 45-Serie umfasst Installationslösungen für

- Steckdosen, Mehrfachsteckdosen, Steckdosen für internationale Anwendungen
- Datentechnikträger für Datenmodule verschiedener Hersteller
- Multimediaanschlüsse für die Daten-, Video- und Audioübertragung (VGA, DSub9, HDMI, DVI, USB, Miniklinke, BNC, Cinch)
- Modul 45connect-Steckdosen für eine schnelle und sichere Installation

Modul 45 Schalter, Steckdosen sowie Datentechnik- und Multimediaelemente sind in den Farben Reinweiß, Schwarzgrau, Aluminium lackiert, Reinorange, Signalrot und Minzgrün erhältlich.



Die Modul 45-Serie umfasst Einbaugeräte von der Steckdose über den Daten- und Multimediaanschluss bis zum USB-Ladegerät.

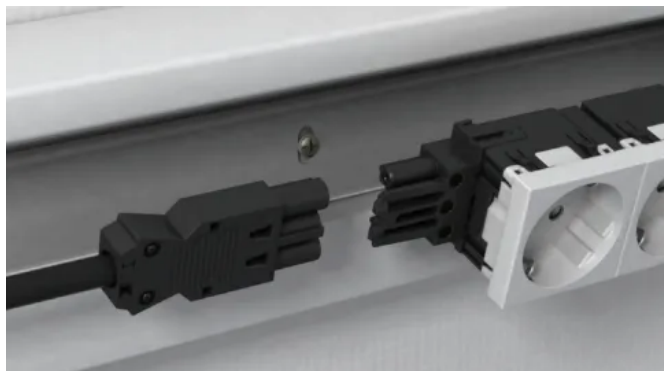
Installation Modul 45

Einbaugeräte der OBO-Serie Modul 45 werden mit einfach in die Systemumgebung eingerastet. Die integrierten Steckklemmen und die Rastbefestigung ermöglichen eine werkzeuglose Montage.

Der Aufwand beim Einbau, Ausbau und Austausch der Geräte ist im Vergleich zu herkömmlichen Installationsarten deutlich geringer.



Die Montage der Modul 45 Einbaugeräte erfolgt werkzeuglos durch Rastbefestigung und integrierte Steckklemmen.



Die steckbare Installationstechnik Modul 45connect bietet eine Plug-and-play-Installation bis an die Steckdose.

Steckverbindung Modul 45connect

Modul 45connect bietet steckbare Anschluss-technik für die komplette Elektroinstallation bis an die Steckdose. Somit können vorkonfektionierte Leitungen direkt oder über Adapter mit der Steckdose verbunden werden. Die Installationszeit wird deutlich verkürzt und nachträgliche Installationsanpassungen sind bei Nutzungsänderungen im Gebäude jederzeit durchführbar.

Einbaugeräte Modul 45 für platzsparende Installationen

Aus der Serie Leitungsführungs- und Kabelsysteme von OBO Bettermann

Daten- und Multimediatechnik Modul 45

Die Multimedia-Anschlüsse der Serie Modul 45 umfassen Lösungen sowohl für vorkonfektionierte Leitungen als auch konventionelle Installationskabel. Die verschiedenen Datenanschlussmodule werden einfach in den Modul 45-Datentechnikträger eingerastet. Integrierte Staubschutzklappen verdecken die Datenanschlussmodule, wenn sie nicht genutzt werden.



Für Datenmodule bietet OBO Datentechnikträger mit Geradeaussteckrichtung und mit Schrägäuslass.

Weitere Informationen

[Einbaugeräte Modul 45-Serie](#) | [Modul 45connect](#) | [OBO Architekten Broschüre](#)

Kabelrinnen und Kabelrohre: Aufputzinstallationen im Industriedesign

Aus der Serie Leitungsführungs- und Kabelsysteme von OBO Bettermann



Kabelrinnen und Installationsrohre unterstreichen mit Aufputzinstallationen unter offenen Decken oder rohen Wänden ein industrielles Design. Schlicht, funktional und robust tragen die OBO Magic Kabelrinnen und Installationsrohre aus Stahl sichtbar zum technisch-puristischen Interieur bei. Die Pulverbeschichtung sorgt für farbige Akzente, Funktionserhalt im Brandfall und maßgeschneiderten Korrosionsschutz – innen wie außen. Patentierte Steckverbindungen vereinfachen und beschleunigen die Montage.

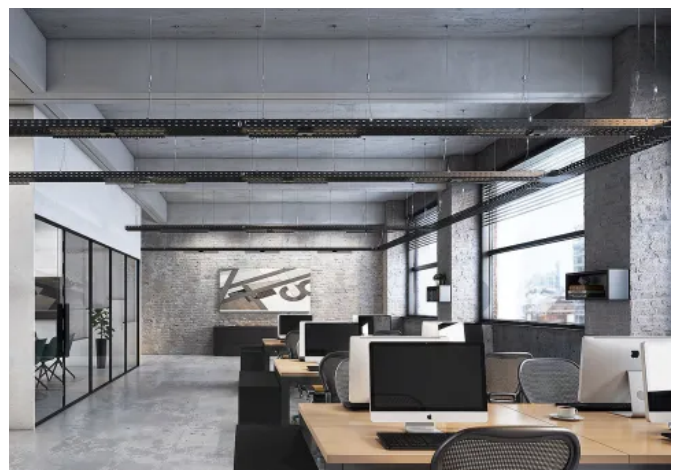
Kabelrinnensystem Magic

Funktioneller Industriechic

OBO Kabelrinnen RKS-Magic®, MKS-Magic® und SKS-Magic® sind vielfältig einsetzbar – innen wie außen.

Das integrierte Schnellbefestigungssystem ermöglicht eine Installation im Handumdrehen. Die patentierten Steckverbindungen werden einfach zusammengesteckt und eingerastet – ohne Schrauben, Verbinder oder sonstige Zubehörteile. Je nach Konstruktion und Belastung bietet OBO verschiedene gelochte und ungelochte Grundtypen an. Bögen, Kreuzungen und T-Stücke, aber auch Verbinder, Abhängelösungen etc. ergänzen jedes System.

Auch in aggressiven Atmosphären oder unter besonderen hygienischen Bedingungen ermöglichen die verschiedenen Ausführungen und Oberflächeneigenschaften der Kabelrinnen vielfältige Lösungen, abgestimmt auf den jeweiligen Einsatzzweck.

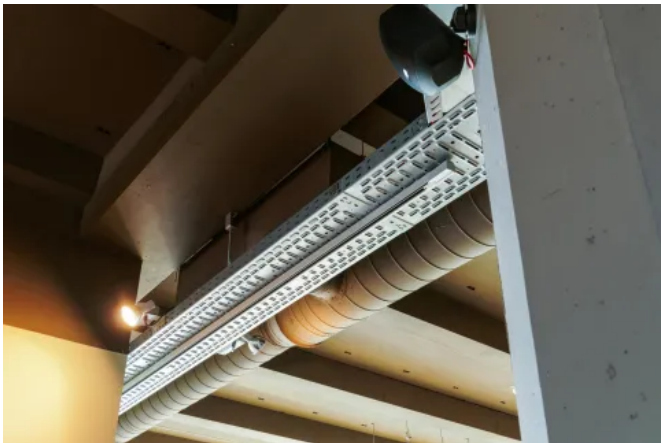


Mit der OBO BlackLine können die Kabeltragsysteme durchgehend in Schwarz verbaut werden.

Kabelrinnen und Kabelrohre: Aufputzinstallationen im Industriedesign

Aus der Serie Leitungsführungs- und Kabelsysteme von OBO Bettermann

OBO Kabelrinnen	
Varianten	RKSM rationelle Kabelrinnen, MKSM mittelschwere Kabelrinnen, SKSM schwere Kabelrinnen
Breite	100 mm bis 600 mm
Material und Oberflächen	Stahlblech bandverzinkt (FS) für Innenbereiche ohne besondere Anforderungen Stahlblech tauchfeuerverzinkt (FT) für Industrie, Anlagen- und Maschinenbau Edelstahl A2 und A4 für Lebensmittel- und Chemieindustrie Pulverbeschichtung in allen RAL-Tönen möglich
Belastbarkeit	Mechanisch geprüft, geeignet für hohe Vibrationen und Erschütterungen
Sicherheit	MV- und Stoßstrom getestet, VDE-geprüft nach DIN EN IEC 61537
Brandschutz	RKSM-Kabelrinnen gewährleisten den elektrischen Funktionserhalt im Brandfall (DIN 4102 Teil 12, bis 90 Minuten)
Technische Informationen	OBO Kabelrinnensysteme OBO Architekten Broschüre OBO BlackLine Produktübersicht Kabelrinnen RKS-Magic , MKS-Magic und SKS-Magic



OBO Kabelrinnen unterstützen einen Industrial Look.



Ungelochte Kabelrinnen mit LED-Modul setzen Akzente.

Kabelrinnen und Kabelrohre: Aufputzinstallationen im Industriedesign

Aus der Serie Leitungsführungs- und Kabelsysteme von OBO Bettermann

Elektroinstallationsrohre

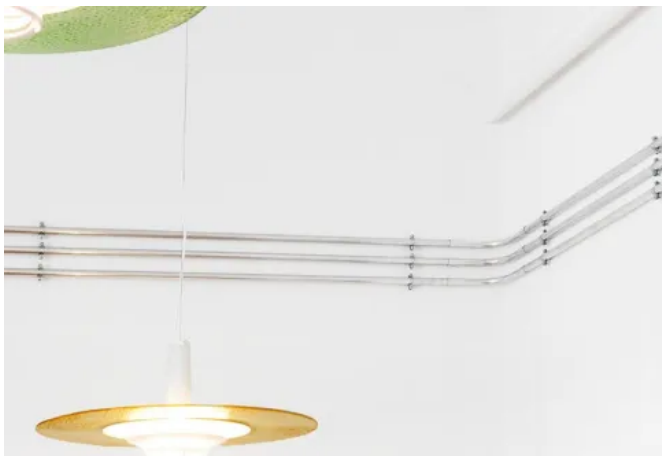
Schlichte Kabelverlegerohre

Installationsrohre von OBO Bettermann sind vielseitig und robust einsetzbar, für Aufputzinstallationen mit gestalterischen Elementen, in modernen Einrichtungen und auch in anspruchsvollen Umgebungen. Die präzisionsgelaserten Rohre von OBO Bettermann eignen sich für alle sichtbaren Installationen und bieten eine sichere Leitungsführung in Altbauten, Werkstätten, Büros und industrielle Bereichen. OBO Elektroinstallationsrohre sind robust und langlebig gefertigt aus verzinktem Stahl, Aluminium oder Edelstahl. Mit der OBO BlackLine steht auch eine schwarz pulverbeschichtete Rohrvariante mit matter Oberfläche zur Verfügung.



Installationsrohre von OBO Bettermann verbinden minimalistisches Design mit technischem Charme.

OBO Installationsrohre	
Varianten	Rohre mit und ohne Gewinde, Anbau- und Verbindungsstücke, Rohrbogen, Muffen, Kontroll-T-Stücke, Schellen aus Metall oder Kunststoff
Durchmesser	16 mm bis 63 mm
Länge	Standardlänge 3000 mm, passgenau kürzbar
Material und Oberflächen	Edelstahl, Aluminium, verzinkter Stahl, schwarz pulverbeschichteter Stahl
Schutzart	IP54
Technische Informationen	OBO Installationsrohre OBO Architekten Broschüre OBO BlackLine Produktübersicht Elektroinstallationsrohrsysteme



Elektroinstallationsrohre von OBO Bettermann eignen sich für alle sichtbaren Installationen.



Die BlackLine von OBO beinhaltet auch eine schwarz pulverbeschichtete Rohrvariante.

Kabelrinnen und Kabelrohre: Aufputzinstallationen im Industriedesign

Aus der Serie Leitungsführungs- und Kabelsysteme von OBO Bettermann

OBO BlackLine

Premium-Aufputzlösung

OBO BlackLine Kabeltragsysteme, Leitungsführungssysteme und Verbindungselemente ermöglichen funktionale Lösungen, die sich nahtlos in Retro- und Industrial-Style-Konzepte integrieren.

Die OBO BlackLine Produkte zeichnen sich durch ihre Nachhaltigkeit aus. Sie sind flexibel, langlebig und bestehen aus hochwertigen Materialien und Oberflächen. Im Falle einer Gebäudeumnutzung können OBO BlackLine Aufputzinstallationen demontiert, wiederverwendet und erneut installiert werden.

Mehr zur [OBO BlackLine](#)

Brandschutzkanäle und Abschottungen

Aus der Serie Leitungsführungs- und Kabelsysteme von OBO Bettermann



Brandschutzkanäle von OBO sichern Flucht- und Rettungswege bei einem Kabelbrand und sorgen für den Funktionserhalt sicherheitsrelevanter elektrischer Anlagen. OBO PYROLINE® Brandschutzkanäle kapseln die Brandlast zuverlässig ab und verhindern das Austreten von Feuer und Rauch – geprüft nach strengen Normen. Die PYROLINE® Brandschutzkanäle aus Stahl, Edelstahl oder nicht brennbarem Leichtbeton sind innen und außen einsetzbar.

Brandschutzkanäle

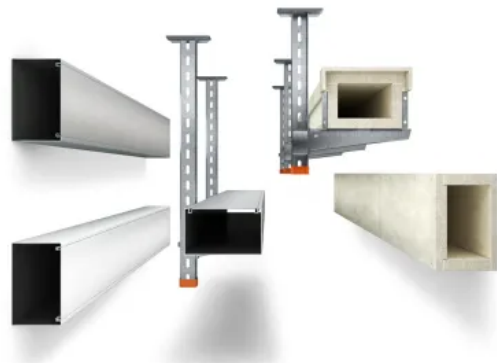
Schutz für Flucht- und Rettungswege

Installationen in Flucht- und Rettungswegen dürfen keine zusätzliche Brandlast darstellen.

Die intumeszierende Innenbeschichtung der PYROLINE® Brandschutzkanäle aus Metall schäumt im Brandfall auf und verhindert die Brandausbreitung. Ihre patentierte Verbindungs- und Dichtungstechnik sorgt für eine rauchgasdichte Abschottung.

Das Produktportfolio umfasst

- **PYROLINE® Rapid PLM:** Stahlblechkanal mit intumeszierender Innenbeschichtung und profilierter Deckelkontur – ideal für eine schnelle Montage.
- **PYROLINE® PLMR:** Edelstahlkanäle für besondere Anforderungen, z. B. Leitungsführung über Brandwände im Außenbereich (gemäß GA-2024/070-Nau).
- **PYROLINE® CON D / CON:** Betonkanäle für direkte oder abgehängte Wand- und Deckenmontage.



OBO Brandschutzkanäle kapseln die Brandlast zuverlässig ab und verhindern das Austreten von Feuer und Rauch.

Brandschutzkanäle und Abschottungen

Aus der Serie Leitungsführungs- und Kabelsysteme von OBO Bettermann

PYROLINE® Rapid

Brandschutzkanal für brandlastfreie Zonen aus Metall



Der OBO Brandschutzkanal PYROLINE® PLM ist geeignet für alle Gebäudetypen, in denen hoher Brandschutz mit ästhetischer Integration gefordert ist.

Die OBO **Brandschutzkanäle PYROLINE® Rapid PLM** dienen der gekapselten Kabelverlegung in Bereichen von Flucht- und Rettungswegen sowie in Treppenhäusern. Die intumeszierende Innenbeschichtung schäumt im Brandfall auf und erstickt den aufkommenden Kabelbrand am Entstehungsort. Eine gefährliche Rauchgasentwicklung wird verhindert. PYROLINE® Brandschutzkanäle haben einen leicht zu öffnenden Deckel und lassen eine einfache Kabelnachbelegung zu. Das reduziert den Aufwand für die Wartung und für Anpassungen bei einer Nutzungsänderung. Für Außenanwendungen steht der **PYROLINE® PLMR** aus Edelstahl zur Verfügung. Das hochwertige Material ist korrosionsbeständig und hält extremen Temperaturen und hoher Feuchtigkeit stand.



Unauffällige Optik: Äußerlich ist der PYROLINE® PLM kaum von einem Standard-Elektroinstallationskanal zu unterscheiden.

Brandschutzkanäle und Abschottungen

Aus der Serie Leitungsführungs- und Kabelsysteme von OBO Bettermann

Brandschutzkanal PYROLINE® PLM/PLMR	
Material	PYROLINE® Rapid PLM: Stahl, innen mit intumeszierendem Brandschutzgewebe, bandverzinkt oder pulverbeschichtet PYROLINE® PLMR: Edelstahl rostfrei 1.4301, innen mit intumeszierendem Brandschutzgewebe
Feuerwiderstandsklasse	EI30, EI60 und EI90 gemäß EN 13501-2, geprüft nach EN 1366-5
Nutzquerschnitt	40×40, 40×100, 80×100, 120×200 mm
Technische Informationen	Brandschutzkanal Metall PYROLINE® Rapid PLM Brandschutzkanal Metall PYROLINE® PLMR



Installationskanal mit Brandschutzgewebe PYROLINE® Rapid PLM, bandverzinkt



Installationskanal mit Brandschutzgewebe PYROLINE® Rapid PLM, reinweiß pulverbeschichtet



Brandschutzkanal Edelstahl PYROLINE® PLMR für Außenanwendungen

PYROLINE® Con D/S

Brandschutzkanal aus Leichtbeton für höchste Ansprüche

Der OBO **Brandschutzkanal PYROLINE® Con D/S** besteht aus wasser- und frostbeständigen Glasfaserleichtbeton-Brandschutzplatten. Sie lassen sich direkt an Wand oder Decke befestigen, auch nachträglich in Sanierungsobjekten oder außen im Freien.

Die als nicht brennbar eingestufteten Brandschutzplatten (Baustoffklasse A1) haben eine verdichtete Oberfläche, die hierdurch hart und abriebfest ist. Durch die glatte Oberfläche lässt er sich leicht anstreichen oder tapezieren und kann so optimal an die Umgebung angepasst werden.

PYROLINE® Con D und PYROLINE® Con S werden als I-Kanal zum Schutz von Flucht- und Rettungswegen vor einem möglichen Kabelbrand eingesetzt. Die Flucht- und Rettungswege bleiben somit frei von Feuer, Rauch und Hitze. Als E-Kanal ermöglichen sie den Funktionserhalt von sicherheitsrelevanten Stromkreisen.

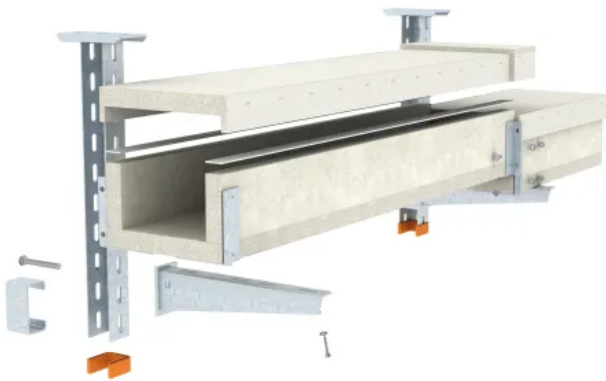


PYROLINE® Con D/S besteht aus wasser- und frostbeständigen Glasfaserleichtbeton-Brandschutzplatten, die für innen und außen geeignet sind.

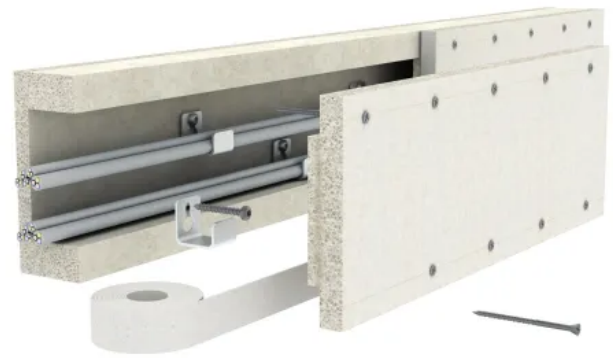
Brandschutzkanäle und Abschottungen

Aus der Serie Leitungsführungs- und Kabelsysteme von OBO Bettermann

Brandschutzkanal PYROLINE® Con D/S	
Material	Glasfaserleichtbeton, Baustoffklasse A1 gemäß EN 13501-1
Feuerwiderstandsklasse	PYROLINE® Con S: I90/E30 gemäß DIN 4102 PYROLINE® Con D: I90/E30, I120/E90 gemäß DIN 4102
Nutzquerschnitt	50 x 110 mm
Technische Informationen	Brandschutzkanal Beton PYROLINE® Con D Brandschutzkanal Beton PYROLINE® Con S



PYROLINE® Con S wird auf Wandauslegern oder einem von der Decke abgehängten Tragesystem montiert.



PYROLINE® Con D wird direkt an der Wand, an der Decke oder auch auf dem Dach im Freien montiert.

Photovoltaik-Montagesysteme Magic PV

Aus der Serie Leitungsführungs- und Kabelsysteme von OBO Bettermann



Magic PV Solution ist ein modulares Montagesystem für Schrägdach-, Flachdach- und Freiflächenanlagen. Die schraubenlose Klickverbindung der Magic PV Montagesysteme vereinfacht die Installation von PV-Modulen in allen marktüblichen Modulmaßen.

PV Montagesystem

Magic PV Solution®

Magic PV Solution® ist ein modulares Montagesystem für Photovoltaikanlagen, das speziell für verschiedene Dachtypen und Freiflächen entwickelt wurde. Die Magic-Technologie ermöglicht eine schrauben- und werkzeuglose Montage der Profile. Dies spart Zeit und vereinfacht die Installation.

OBO Bettermann verarbeitet für Magic PV Solution® ausschließlich hochwertiges Aluminium aus der EU – konform mit dem EU-Klimaschutzinstrument CBAM.

- Anpassung unterschiedliche Modulgrößen und Installationsbedingungen
- Einfache und schnelle Montage
- Hohe Stabilität und Langlebigkeit
- Objektspezifische Lösungen möglich



Magic PV Solution® Montagesysteme sind einfach zu montieren, stabil und langlebig sowie anpassbar an unterschiedliche Modulgrößen und Installationsbedingungen.

Photovoltaik-Montagesysteme Magic PV

Aus der Serie Leitungsführungs- und Kabelsysteme von OBO Bettermann

PV-Schrägdachanlagen

Magic PV Pitch für Schrägdächer



Photovoltaik Magic PV Pitch Schrägdachanlagen werden mithilfe von Dachhaken, Montageschienen und Modulklemmen direkt an den Dachsparren befestigt.

Das System Magic PV Pitch ist für Aufdach-Anlagen geeignet, bei der die PV-Module mithilfe von Dachhaken, Montageschienen und Modulklemmen direkt an den Dachsparren befestigt werden.

Die Dachhakenlösung ist universell einsetzbar und lässt sich stufenlos sowie millimetergenau in alle Richtungen justieren – unabhängig von der Dachausrichtung. Die Universalklemme fungiert als Zwischen- und Endklemme. Sie deckt einen Klemmbereich von 30 bis 50 mm ab und eignet sich somit für nahezu alle marktüblichen PV-Module.

- Universell einsetzbare Dachhakenlösung
- Kombinierbar mit Flachdachsystemen - weniger Einzelkomponenten nötig

PV-Flachdachanlagen

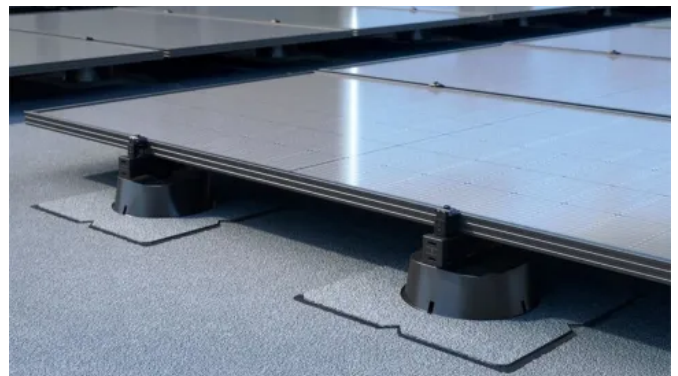
Magiv PV Flat

Magiv PV Flat Glue

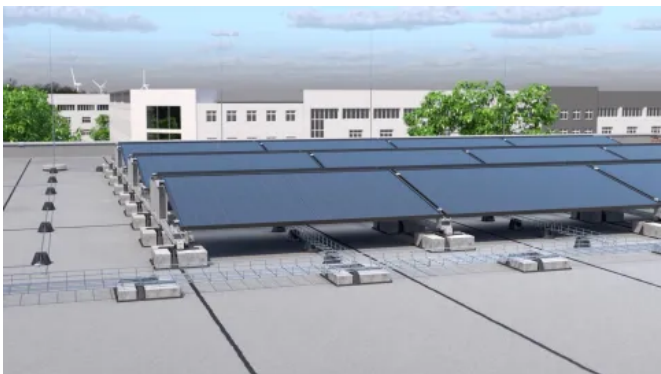
Das Magic PV Flat Glue System erlaubt eine ballastfreie Montage auf Flachdächern mit Bitumenabdichtung bis maximal 3° (entspricht ca. 5%) und Flachdächern mit Kunststoffabdichtung bis bis maximal 10° (entspricht ca. 17%) einsetzen.

Ein Einsatz auf Schrägdächern, bei einer stärker geneigten Dächern, ist nur ausschließlich nach Rücksprache mit OBO und Überprüfung der Statik möglich.

- Ballastfrei auf Flachdächern mit Bitumen- oder Kunststoffdachbahnen (FPO)
- Unkomplizierte Montage durch Verschweißen des Universal-Standfußes mit Manschette



Magiv PV Flat Glue ist das ballastfreie PV-Montagesystem für Flachdächer.



Magic PV Flat Pro mit UniBase-Ballastsystem für die variable Beschwerung

Magic PV Flat Pro

Das Flat Pro PV-System bietet eine Lösung für professionelle Anwendungen mit besonders hohen Anforderungen. Magic PV Flat Pro bietet eine durchdachte Kabelführung sowie die Magic Klickverbindung zur schrauben- und werkzeuglosen Montage.

Das UniBase Ballastsystem zur variable Beschwerung des Gesamtsystems erleichtert die Anpassung an unterschiedliche statische Anforderungen.

- UniBase-Ballastsystem für die variable Beschwerung
- Hochwertige Komponenten und professionelle Kabelführung

Photovoltaik-Montagesysteme Magic PV

Aus der Serie Leitungsführungs- und Kabelsysteme von OBO Bettermann

Magic PV Flat Basic

Das Flat Basic-System verfügt über ein integriertes Konzept zur Kabelverlegung und gleichzeitigen Ballastierung. Durch den flexiblen Firstspalt ist eine stufenlose Systemauslegung möglich. Die Magic Klickverbindung erlaubt eine werkzeuglose und schnelle Montage.

Das schlanke Produktportfolio bietet dabei maximale Flexibilität bei minimalem Aufwand.

- Integrierte Kabelverlegung & Ballastierung
- Flexible Systemauslegung durch variablen Firstspalt



Magic PV Flat Basic integriert Kabelverlegung & Ballastierung in einem System.

PV-Freiflächenanlagen

Magic PV Field für Freiflächen



Das Magic PV Field-System ist für die Installation von Photovoltaikanlagen auf großen, ungenutzten Freiflächen vorgesehen.

Magic PV Field ist die OBO-Lösung für PV-Freiflächenanlagen. Diese können unter optimalen Bedingungen besonders hohe Energieerträge erzielen. Das System ist sowohl in gerammter als auch in gedübelter Ausführung erhältlich und lässt sich individuell an die Gegebenheiten vor Ort anpassen. Da viele Komponenten bereits vormontiert geliefert werden, ist der Installationsaufwand gering. Die Montageschienen sind in Länge und Lochung flexibel gestaltet und auch mit Standardbefestigungen zu installieren.

- Schnell montiert durch teils vormontierte Komponenten
- Flexible Systeme mit Ramm- oder Dübelbefestigung

Mehr auf [Magic PV Solution](#) oder in der Broschüre [PV Montagesysteme Magic PV Solution®](#)

OBO Bettermann Holding GmbH & Co. KG

Absender

Hüingser Ring 52
58710 Menden
Deutschland

Tel. +49 2373 89-1435, Fax +49 2373 89-238

info@obo.de, www.obo.de

Datum:

Per Fax

Per Brief

Für meine Notizen

Bitte nehmen Sie mit mir Kontakt auf und vereinbaren Sie einen Termin mit mir.

Bitte übersenden Sie mir für Ihre Produkte das aktuelle Katalogmaterial.

Bitte übersenden Sie mir für Ihre Produkte ausführliche Planungsunterlagen.

Anfrage zur Produktserie „Leitungsführungs- und Kabelsysteme“

Mitteilung: