

LEHNERT Trennwandsysteme: Bürowelten und Konoa

Von Lehnert

LEHNERT 



Lehnert GmbH
Ruhberg 11
35463 Fernwald
Deutschland

Tel.: +49 6404 91610
Fax: +49 6404 916110

info@lehnert-gmbh.de
www.lehnert-gmbh.de

Lehnert Trennwandsysteme bieten alles, was moderne Arbeitswelten benötigen. Dem ästhetischen Anspruch der heutigen Architektur werden die Lehnert Trennwandsysteme mit großzügigen Glasflächen, minimalistischen Rahmenprofilen und hochwertigen Oberflächen gerecht. Das breit aufgestellte Produktportfolio bietet für jeden Einsatzzweck die passende Lösung - ob hohe Schallschutzanforderung, sicherheitsrelevante Bauteile mit Brandschutz- oder Statikanforderungen sowie Möglichkeiten zur Elektrifizierung und Integration smarter Gebäudetechnik.

Mit einem breiten Spektrum an Trennwandsystemen schafft Lehnert Lösungen, die sich optimal in jede Gebäudesituation einfügen lassen. Für Open-Space-Flächen, Einzelbüros, gerade und gebogene Räume – für ganze Stockwerke und Gebäude. Ob minimalistische Ganzglasbauweise oder klassische Rahmenverglasung. Ob exzellenter Schallschutz oder wirtschaftliche Lösung. Das große Plus ist die modulare Bauweise und einfache Montage: Lehnert Systemelemente können nachträglich ein- und ausgebaut oder ausgetauscht werden und lassen sich flexibel an wechselnden Bedarf anpassen und nachhaltig weiterverwenden. Egal ob Glastrennwand, Vollwand oder Türelement – die Gestaltungsmöglichkeiten sind nahezu unbegrenzt.

Produkte

- Lehnertwand Vista
- Lehnertwand Vista DUO
- Lehnertwand Modula (ehemals Lehnertwand 82)
- Lehnertwand FireProtect (ehemals Lehnertwand 82 | T30-F30)
- Lehnertwand Forma (ehemals Lehnertwand 100)
- Lehnertwand 2040
- KONOA by Lehnert - Innovative Lösungen für eine gute Raumakustik

Systemtrennwand Lehnertwand Vista

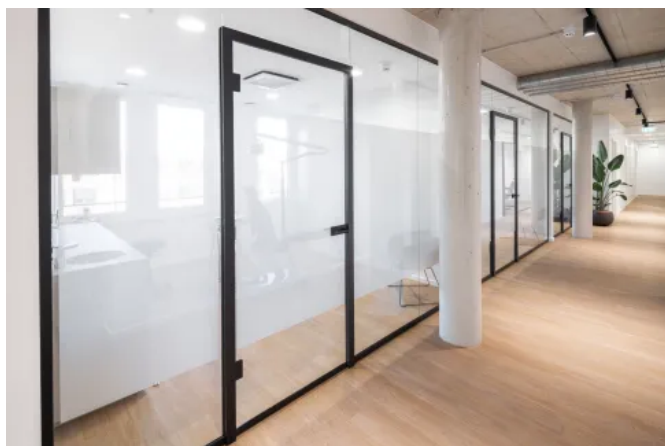
Aus der Serie LEHNERT Trennwandsysteme: Bürowelten und Konoa von Lehnert



Das flexible, rahmenlose Ganzglas-Trennwandsystem Vista ist ausschließlich von filigranen, umlaufenden Anschlussprofilen mit einer Abmessung von 45x25mm eingefasst. Die Verglasungen werden ohne vertikale Stützen direkt stumpf gestoßen und durch eine Reinacrylat-Trockendichtung miteinander verbunden. Das Trennwandsystem entspricht allen aktuellen technischen Vorgaben und Nachhaltigkeitsstandards. Eine Wiederverwendbarkeit sowie sortenreines Recycling sind mit Blick auf zirkuläres Bauen möglich.

Systemtrennwände

Lehnertwand Vista



Eigenschaften

- **Ganzglas-Systemtrennwand** ohne vertikale Pfosten
- **Wandstärke** 25mm
- **Wandhöhen** bis 3.500mm
- **Verglasung** Sicherheitsglas ESG & VSG, 10 - 12 mm Glasstärke
- **Schalldämmwerte** von 33 bis 39 dB Rw' P
- **Absturzsicherung** nach DIN 18008-4 / TRAV
- **Kombinationsmöglichkeit** mit KONO-Akustikelementen

Systemtrennwand Lehnertwand Vista

Aus der Serie LEHNERT Trennwandsysteme: Bürowelten und Konoa von Lehnert

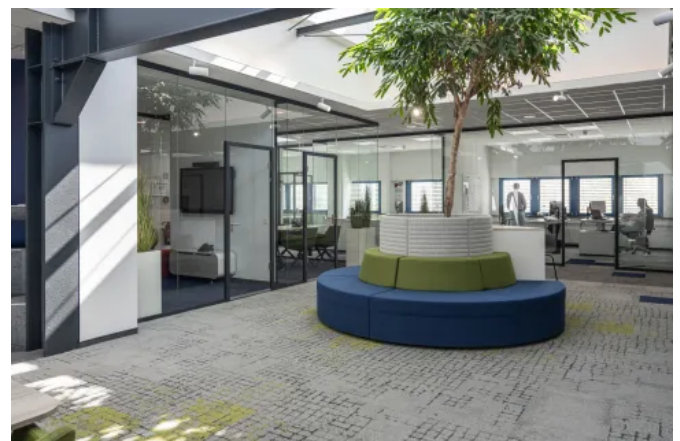
Mit Verglasungsstärken von 10 bis 12mm und dem Einsatz verschiedener Einscheiben- und Verbundsicherheitsgläser sind Schalldämmwerte von 33 bis 39 dB Rw P möglich. Ebenso verfügt das Trennwandsystem über ein allgemeines bauaufsichtliches Prüfzeugnis als **absturzsichernde Verglasung nach DIN 18008-4** für Wandhöhen bis zu 3.000 mm mit einer Verglasungsstärke von nur 12mm.



Kombiniert mit der Aluminium-Systemzarge mit Profilmaßen von 58x45mm können ein- und zweiflügelige Türelemente eingesetzt werden. Alle Türzargen sind mit Bandaufnahmen für 3D-verstellbare Rollentürbänder ausgestattet und können für Zusatzoptionen wie Ruhe- und Arbeitsstromtüröffner vorbereitet werden. Die Türzargen können sowohl raumhoch als auch nicht-raumhoch ausgeführt werden. Ergänzend zum Zargensystem kann ein zweiteiliges Installationspaneel aus Aluminium für die Raumsteuerung in Türnähe eingesetzt werden. Durch den Klappdeckel des Paneels kann ein Kabelzug auch noch nachträglich erfolgen.



Die Anschlussprofile können in allen RAL- und DB-Farbtönen pulverbeschichtet sowie mit den gängigen Eloxalberflächen versehen werden. Die preisneutralen Standardfarben für alle Produkte von LEHNERT umfassen die Farbtöne RAL 7016 anthrazitgrau, RAL 9005 tiefschwarz, RAL 9016 verkehrsweis sowie Lehnertsilber (ähnl. RAL 9006 weißaluminium), jeweils in Feinstrukturoberfläche.



Systemtrennwand Lehnertwand Vista

Aus der Serie LEHNERT Trennwandsysteme: Bürowelten und Konoa von Lehnert

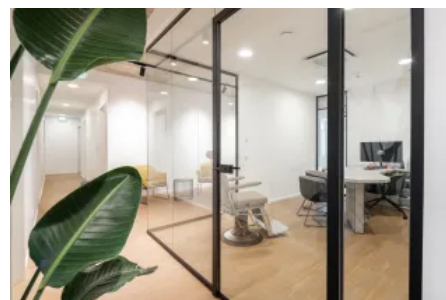
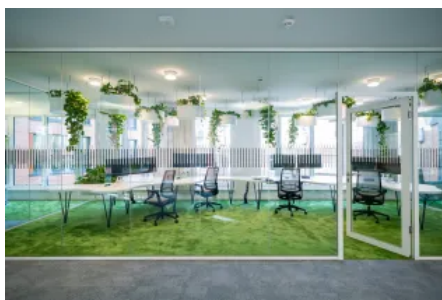
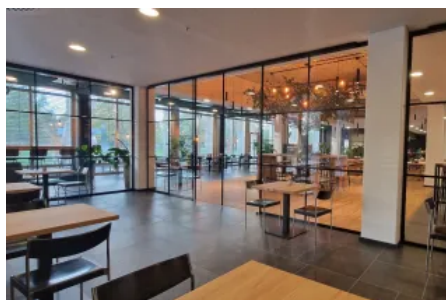
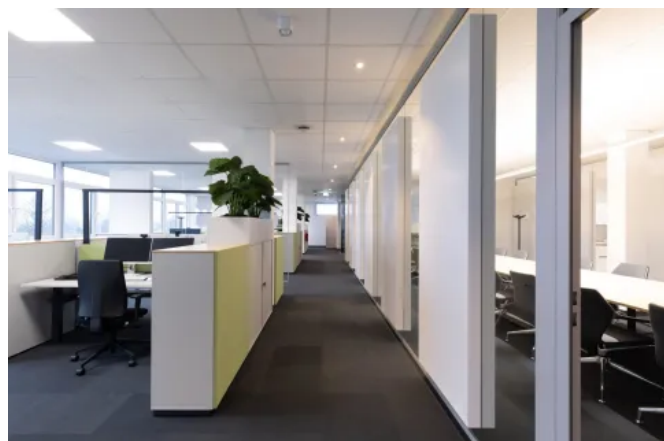


Als Türblätter können verschiedene Ganzglas- und Rohrrahmentüren sowie geschlossene Volltürblätter mit allen gängigen HPL- oder Furnierdekoren eingesetzt werden. Neben den Ausführungen als Drehtür mit Systemzarge sind ebenso zargenlose Ausführungen mit Schiebetürelementen möglich. Alle Beschlagteile können in verschiedenen Farben und Oberflächen ausgeführt werden, neben Edelstahl gebürstet und Tiefschwarz matt ist auch eine Beschichtung in allen RAL-Farbtönen möglich.

Eine weitere Ergänzungsmöglichkeit besteht in den Akustikelementen von KONO A by Lehnert. Durch die Bestückung mit Hochleistungs-Breitbandabsorbern wird das Trennwandsystem direkt in die raumakustische Gestaltung von Arbeitsplätzen mit einbezogen.

Prospekt Lehnertwand Vista

Prospekt Lehnertwand Vista "Black Edition"



Weitere Informationen: [Lehnertwand Vista](#)

Systemtrennwand Lehnertwand Vista DUO

Aus der Serie LEHNERT Trennwandsysteme: Bürowelten und Konoa von Lehnert



© tom bauer www.ad-photographer.co

Als rahmenloses, flexibles Trennwandsystem kommt die Lehnertwand Vista DUO ganz ohne vertikale Stützen und Verglasungsrahmen aus. Die umlaufenden Anschlussprofile aus stranggepresstem Aluminium mit 45mm Ansichtshöhe nehmen die zweischalige Verglasung aus 10-12mm ESG- bzw. VSG-Verglasung auf und sorgen für den statisch notwendigen Halt. Ein oberflächenbündiges Zargen- und Türsystem rundet das Konzept dieser Systemtrennwand ab. Das Trennwandsystem weist für diese Bauweise exzellente Schalldämmwerte auf.

Systemtrennwände

Lehnertwand Vista DUO



Eigenschaften

- **Ganzglas-Systemtrennwand** ohne vertikale Pfosten
- **Wandstärke** 100mm
- **Wandhöhen** bis 3.500mm
- **2-fach Verglasung** aus Sicherheitsglas ESG bzw. VSG, 10 - 12mm Glasstärke
- **Schalldämmwerte** von 46 bis 51 dB Rw' P, Türen bis 45 dB Rw' P
- **Absturzsicherung** nach DIN 18008-4 / TRAV
- **Kombinationsmöglichkeit** mit **Trennwandsystem Vista**

Systemtrennwand Lehnertwand Vista DUO

Aus der Serie LEHNERT Trennwandsysteme: Bürowelten und Konoa von Lehnert

Die zweischalige Bauweise mit Verglasungsstärken von 10 bis 12mm und dem Einsatz verschiedener Einscheiben- und Verbundsicherheitsgläser ermöglicht Schalldämmwerte, die sonst nur von herkömmlichen Systemtrennwänden mit Rahmenverglasung erreicht werden. Die Verglasungen werden wie bei einschaligen **Trennwandsystem Vista** mit einer Reinacrylat-Trockendichtung direkt miteinander verbunden.

Ebenso verfügt das Trennwandsystem über ein allgemeines bauaufsichtliches Prüfzeugnis als **absturzsichernde Verglasung nach DIN 18008-4** für Wandhöhen bis zu 3.000mm und darf dementsprechend vor geschossübergreifenden Lufträumen verbaut werden.



Ein besonderes Highlight des Trennwandsystems ist das doppelt gefalzte **flächenbündige Vista DUO Türsystem**. Die Türblätter in Aluminium-Verbundbauweise mit 100mm Bautiefe besitzen einen innenliegenden Aluminium-Rahmen der flächenbündig zur Trennwandoberfläche mit Sicherheitsglas oder einem hochverdichteten CDF-Plattenwerkstoff mit HPL-Dekor beklebt wird. Die Türblätter erreichen aufgrund der Bautiefe und der zwei Dichtungsebenen beeindruckende Schalldämmerte von bis zu 45 dB. Selbstverständlich können die Türen auch als zweiflügelige Variante eingesetzt werden. Zusammen mit der Aluminium-Systemzarge können Türen sowohl raumhoch sowie auch mit über der Tür durchlaufendem Oberlichtelement ausgeführt werden.



Die Anschlussprofile können in allen RAL- und DB-Farbtönen pulverbeschichtet sowie mit den gängigen Eloxalberflächen versehen werden. Die preisneutralen Standardfarben für alle Produkte von LEHNERT umfassen die Farbtöne RAL 7016 anthrazitgrau, RAL 9005 tiefschwarz, RAL 9016 verkehrsweis sowie Lehnertsilber (ähnl. RAL 9006 weißaluminium), jeweils in Feinstrukturoberfläche.



Systemtrennwand Lehnertwand Vista DUO

Aus der Serie LEHNERT Trennwandsysteme: Bürowelten und Konoa von Lehnert



Das Trennwand- und Türsystem kann optional mit innenliegenden, elektrischen Jalousien bestückt werden. Aufgrund der Bauweise werden Jalousieelemente hierbei nicht in Ihrer Breite auf die einzelnen Verglasungsflächen begrenzt, sondern bis zu einer Breite von 4.000mm einteilig ausgeführt. Im eingefahrenen Zustand werden die Jalousieelemente dabei elegant von einer Glaslackierung in Farbton der Anschlussprofile verdeckt.

Das Trennwandsystem erfüllt alle aktuellen Nachhaltigkeitsstandards, es können alle erforderlichen Nachweise für eine Gebäudezertifizierung nach DGNB- bzw. LEEDS-Standards erbracht werden.

Weitere Informationen: [Lehnertwand Vista DUO](#)



Systemtrennwand Lehnertwand Modula

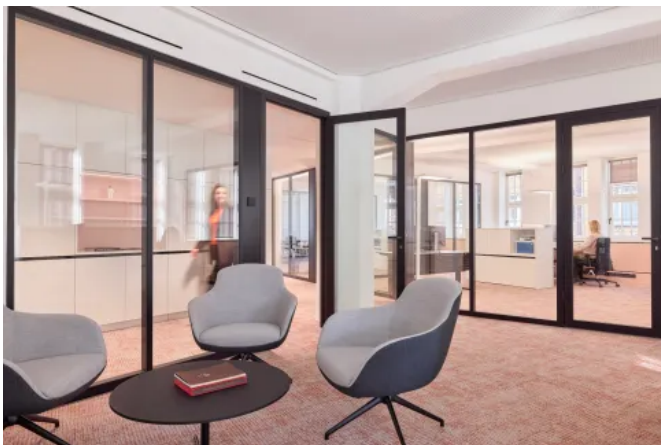
Aus der Serie LEHNERT Trennwandsysteme: Bürowelten und Konoa von Lehnert



Seit mehr als 40 Jahren im Einsatz - Mit einer Konstruktion basierend auf Systemstützen und Rahmenverglasungen zählt die Lehnertwand Modula zu den klassischen Trennwandsystemen. Die Wandstärke beträgt 82mm. Verglasungsrahmen sind mit 17,5 oder 36mm Ansichtsbreite ausführbar. Neben den Verglasungen sind Vollwandausführungen mit Holzwerkstoffplatte mit HPL-Dekor oder aus Stahlblech mit einer innenliegenden Trägerplatte aus Gipskarton möglich.

Systemtrennwände

Lehnertwand Modula



Eigenschaften

- **Trennwand in Systemständer-Bauweise**
- **Wandstärke** 82mm
- **Wandhöhen** bis 6.000mm, Sonderhöhen nach Absprache möglich (verstärkte Ausführung bis 12.000mm)
- **2-fach Verglasung** aus Sicherheitsglas ESG bzw. VSG, 5-6mm Glasstärke
- **Schalldämmwerte** von 38 bis 42 dB Rw'P, Türen bis 38 db Rw'P
- **Ausführung als Reinraumwandsystem** nach DIN 14644 (ISO 5-8) möglich

Systemtrennwand Lehnertwand Modula

Aus der Serie LEHNERT Trennwandsysteme: Bürowelten und Konoa von Lehnert

Mit dem Einsatz einer verstärkten Stützkonstruktion sind Bauhöhen bis zu 12.000 mm möglich – neben dem Einsatz als Glastrennwand im Büro eignet sich dieses Wandsystem dafür auch ideal für den industriellen Bereich. Ebenso verfügt das Trennwandsystem über ein allgemeines bauaufsichtliches Prüfzeugnis als **absturzsichernde Verglasung nach DIN 18008-4** für Wandhöhen bis zu 3.200 mm und darf dementsprechend vor geschossübergreifenden Lufträumen verbaut werden. Die Anschlussprofile können in allen RAL- und DB-Farbtönen pulverbeschichtet sowie mit den gängigen Eloxalberflächen versehen werden. Die preisneutralen Standardfarben für alle Produkte von LEHNERT umfassen die Farbtöne RAL 7016 Anthrazitgrau, RAL 9005 tiefschwarz, RAL 9016 Verkehrsweiß sowie Lehnertsilber (ähnl. RAL 9006 Weißaluminium), jeweils in Feinstrukturoberfläche.



Als Türblätter lassen sich verschiedene Ganzglas- und Rohrrahmentüren sowie geschlossene Volltürblätter mit allen gängigen HPL- oder Furnierdekoren einsetzen. Neben den Ausführungen als Drehtür mit Systemzarge sind Ausführungen mit Schiebetürelementen möglich. Alle Beschlagteile können in verschiedenen Farben und Oberflächen ausgeführt werden. Neben Edelstahl gebürstet und Tiefschwarz matt ist auch eine Beschichtung in allen RAL-Farbtönen möglich.

Das Trennwandsystem erfüllt alle aktuellen Nachhaltigkeitsstandards. Es werden alle erforderlichen Nachweise für eine Gebäudezertifizierung nach DGNB- bzw. LEEDS-Standards erbracht.

Weitere Informationen: [Lehnertwand Modula](#)



Kombiniert mit der Aluminium-Systemzarge können ein- und zweiflügelige Türelemente eingesetzt werden.

Alle Türzargen sind mit Bandaufnahmen für 3D-verstellbare Rollentürländer ausgestattet und können für Zusatzoptionen wie Ruhe- und Arbeitsstromtöffner vorbereitet werden.

Die Türzargen können sowohl raumhoch als auch nicht-raumhoch ausgeführt werden.



Systemtrennwand Lehnertwand FireProtect

Aus der Serie LEHNERT Trennwandsysteme: Bürowelten und Konoa von Lehnert



Das Trennwandsystem mit Brandschutzfunktion - Repräsentative Glaselemente und wertige Oberflächen schaffen attraktive Raumwelten: von Brandschutztüren für Treppenhäuser bis hin zum lichtdurchfluteten Foyer. Mit der Rastervielfalt und dem großen Spektrum an Oberflächengestaltung bietet die Lehnertwand FireProtect individuelle Möglichkeiten für Räume – und dank der Feuerwiderstandszeit von 30 Minuten ein hohes Maß an Sicherheit.

Systemtrennwände

Lehnertwand FireProtect



Eigenschaften

- Aluminium Rohrrahmenbauweise
- Wand-/Türblattstärke 93mm
- Wandhöhen bis 4.000mm gemäß Zulassung
- Bauaufsichtliches Prüfzeugnis für Verglasungen F30 und Türen T30-RS / T90-RS
- Schalldämmwerte bis 44 dB Rw' P
- Kombination absturzsichernd (DIN 18008-4) und Brandschutz möglich

Systemtrennwand Lehnertwand FireProtect

Aus der Serie LEHNERT Trennwandsysteme: Bürowelten und Konoa von Lehnert



FireProtect T30 | F30

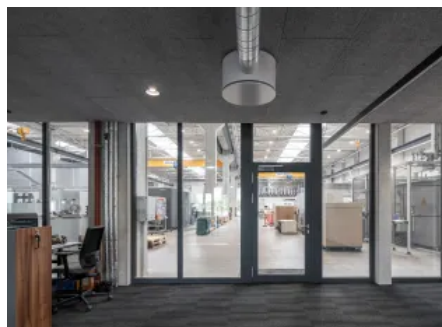


FireProtect T90 | F90

Zertifizierter Brandschutz

Das System erfüllt höchste Sicherheitskriterien durch bauaufsichtliche Zulassung. Ideal einzusetzen vor allem für Flure und für Fluchtwege. Die Türen besitzen eine T30-RS / T90-RS-Zulassung und sind mit dem handelsüblichen Türzubehör wie innen- und außenliegenden Obentürschließern, sowie Auslösekontakten für Rauchmelder und Panikschlössern ausführbar. Auch Glaselemente haben die notwendige feuerhemmende F30-E | 90-Zulassung. Helle Räume und Brandschutzsicherheit sind also kein Gegensatz. Die Lehnertwand FireProtect lässt sich ideal mit weiteren Lehnert-Systemtrennwandwänden kombinieren.

Weitere Informationen: [Lehnertwand FireProtect](#)



Systemtrennwand Lehnertwand Forma

Aus der Serie LEHNERT Trennwandsysteme: Bürowelten und Konoa von Lehnert



Die flexible und modular in Schalenbauweise aufgebaute Systemtrennwand Lehnertwand Forma eignet sich aufgrund ihrer Vielseitigkeit für nahezu alle Anforderungen. Die Möglichkeiten reichen von frontbündigen Verglasungen in 20mm schlanken Fineline-Verglasungsrahmen, über flächenbündig verklebte structural-glazing Verglasungen bis hin zu Vollwandelementen mit Melaminharz-, HPL- oder Echtholz furnieroberfläche. Zwischen allen Elementen wird eine eineitliche Schattenfuge von 6mm Breite ausgebildet. Ebenso ist ein breites Spektrum an Türelementen möglich. Die sehr guten Schalldämmeigenschaften sind die Basis für den Einsatz in absolut diskreten Einsatzbereichen.

Systemtrennwände

Lehnertwand Forma



© Nikolay Kazakov www.kazakov.de

Eigenschaften

- **Trennwand in Systemständer-Bauweise**
- **Wandstärke** 105mm
- **Wandhöhen** bis 5.500mm
- **2-fach Verglasung** aus Sicherheitsglas ESG/ VSG/ Float, 5-8 mm Glasstärke
- **Vollwandelemente** aus 19mm Gütspanplatte mit Melaminharz-, HPL- oder Echtholz furnieroberfläche. Optional weitere Oberflächen: Stahlblechkassette, Textilbespannung oder als akustisch wirksame Wandoberfläche
- **Schalldämmwerte** Glaselemente bis 49 dB Rw' P, Vollwandelemente bis 52 dB, Türen bis 42 dB
- **Brandschutzanforderungen** bis F30 / T30-RS möglich

Systemtrennwand Lehnertwand Forma

Aus der Serie LEHNERT Trennwandsysteme: Bürowelten und Konoa von Lehnert

Die Lehnertwand Forma lässt in der Gestaltung der Räume nahezu völlige Freiheit. Die vielfältigen Möglichkeiten in Ausführung und Ausstattung, der Aufbau ohne feste Rasterung in Breite oder Höhe und die Kombination von geschlossenen und transparenten Wandoberflächen lässt keine Wünsche offen. Ebenso verfügt das Trennwandsystem über ein allgemeines bauaufsichtliches Prüfzeugnis als **absturzsichernde Verglasung nach DIN 18008-4** und darf vor geschossübergreifenden Lufträumen verbaut werden – auch für Brandschutzelemente.



Kombiniert mit der Aluminium-Systemzarge können ein- und zweiflügelige Türelemente eingesetzt werden, ebenso ist bei geschlossenen Wandelementen eine Ausführung mit überdeckter Türzargenkonstruktion und flächenbündigem Türblatt möglich. Alle Türzargen sind mit Bandaufnahmen für 3D-verstellbare Rollentürbänder ausgestattet und können für Zusatzoptionen wie Ruhe- und Arbeitsstromtüröffner vorbereitet werden. Die Türzargen können sowohl raumhoch als auch nicht-raumhoch ausgeführt werden.



© Nikolay Kazakov www.kazakov.de

Der Anschluss an den Baukörper wird mit zurückgesetzten Anschlussprofilen in U-Form ausgebildet. Alle sichtbaren Anschluss- und Rahmenprofile können in allen RAL- und DB-Farbtönen pulverbeschichtet sowie mit den gängigen Eloxalberflächen versehen werden. Die preisneutralen Standardfarben für alle Produkte von LEHNERT umfassen die Farbtöne RAL 7016 Anthrazitgrau, RAL 9005 Tiefschwarz, RAL 9016 Verkehrsweiß sowie Lehnertsilber (ähnl. RAL 9006 Weißaluminium), jeweils in Feinstrukturoberfläche.



© Nikolay Kazakov www.kazakov.de

Systemtrennwand Lehnertwand Forma

Aus der Serie LEHNERT Trennwandsysteme: Bürowelten und Konoa von Lehnert



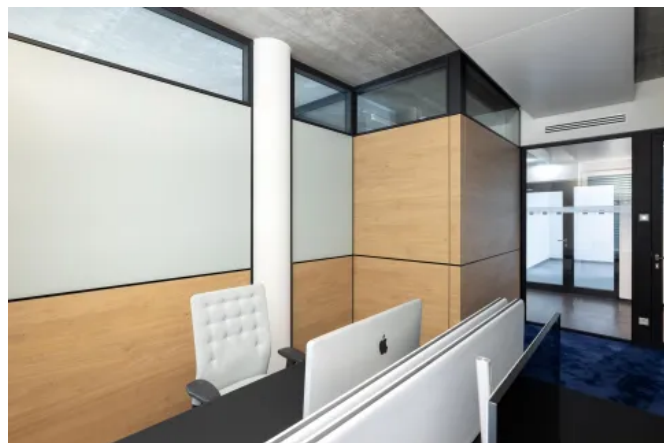
© Nikolay Kazakov www.kazakov.de

Als Zusatzoption für optimale Rückzugsmöglichkeiten können Glas- und Türelemente mit innenliegenden, elektrischen Jalousieelementen oder auch mit schaltbaren Gläsern ausgestattet werden.

Das Trennwandsystem erfüllt alle aktuellen Nachhaltigkeitsstandards, es können zudem alle erforderlichen Nachweise für eine Gebäudezertifizierung nach DGNB- bzw. LEEDS-Standards erbracht werden.

Weitere Informationen: [Lehnertwand Forma](#)

Als Türblätter können verschiedene Ganzglas- und Rohrrahmentüren sowie geschlossene Volltürblätter mit allen gängigen HPL- oder Furnierdekoren eingesetzt werden. Die Türblätter mit 40, 85 oder 105mm Türblattstärke können sowohl einseitig sowie beidseitig flächenbündig zur Wandoberfläche in die Trennwand integriert werden. Neben den Ausführungen als Drehtür mit Systemzarge sind Ausführungen mit Schiebetürelementen möglich. Alle Beschlagteile können in verschiedenen Farben und Oberflächen ausgeführt werden, neben Edelstahl gebürstet und Tiefschwarz matt ist auch eine Beschichtung in allen RAL-Farbtönen möglich.



© Nikolay Kazakov www.kazakov.de

Stellwandsystem Lehnertwand 2040

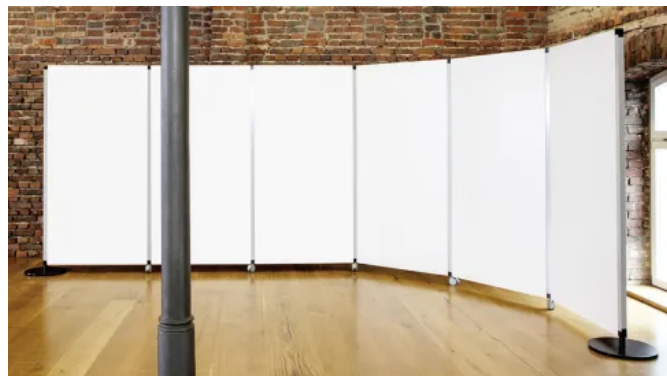
Aus der Serie LEHNERT Trennwandsysteme: Bürowelten und Konoa von Lehnert



Das multifunktionale Stellwandsystem Lehnertwand 2040 für alle Anwendungszwecke – ob als Ausstellungswand in einer Galerie, akustischer Raumtrenner für Büros und Arbeitsräume, stehend oder hängend sowie auf Rollen oder mit festen Stellfüßen, als Whiteboard, mit Glasfüllung, Stoffkaschierung oder akustisch hochwirksamer Oberfläche.

Stellwandsystem

Lehnertwand 2040



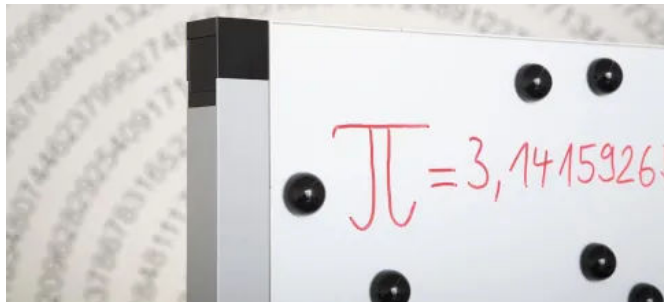
Eigenschaften

- **Konstruktion** flexibles Stellwandsystem
- **Höhe** bis 2.275 mm
- **Elementbreite** flexibel bis 1.800 mm
- **Paneelstärke** 40 mm
- **Aufstellung** Stellfüße, Laufrollen oder hängend
- **Verbindung** starr oder flexibel bis 360°

Stellwandsystem Lehnertwand 2040

Aus der Serie LEHNERT Trennwandsysteme: Bürowelten und Konoa von Lehnert

Egal, ob eine Ausstellung konzipiert wird, eine Veranstaltung ausgestattet oder die Gestaltung der Räumlichkeiten verändert werden soll: Dank flexibler Technik, einer Vielzahl funktionaler und dekorativer Oberflächen sowie einer großen Materialenauswahl ist die Lehnertwand 2040 für jeden Anlass, jede Aufgabe und jeden Geschmack geeignet.



© www.first-art.de

Die Lehnertwand 2040 liebt die Bewegung. Ihr gesamtes Konzept folgt der Vorgabe, leicht, mobil und wandelbar zu sein und so die Eignung für viele Einsatzbereiche zu haben: Aufbau, Umbau und Abbau sowie das Lagern sind kurzfristig, mit wenigen Handgriffen und einem Minimum an Arbeitsaufwand möglich.

Dank des patentierten 360°-Scharniers lassen sich die leichtgewichtigen Wandelemente ohne spezielles Werkzeug mühelos aufstellen und in jede erdenkliche Position bringen.

Einsatzbereiche

- als Wand in Ausstellungen und Präsentationen, in Museen und Galerien
- als Arbeitswand in Schulungs- und Ausbildungseinrichtungen, in Kirchen und Krankenhäusern sowie in Seminar- und Konferenzräumen in Hotels
- als Infowand in Unternehmen
- als attraktiver Rahmen in Empfangsbereichen
- als bewegliche und neu zu arrangierende Wand in Büroräumen zusammen mit Beleuchtung und Ausstattungs-Accessoires



© www.first-art.de

Panele mit Säulen verbinden, Wand entfalten, ausrichten, Rollen arretieren – alles im Handumdrehen und mit minimalem Aufwand. Zusammengefaltet ist das »Wandpaket« ein kompakter Würfel, der auf Rollen leicht bewegt werden kann und auf wenig Raum seine Bleibe im Lager findet. Der Transport im Fahrstuhl ist durchaus möglich. Transport und Lagerung der Lehnertwand 2040 Pakete sind dank des speziell dafür konstruierten Transportwagens problemlos.

Planungsrelevante Informationen zu über 400.000 Bau-, Ausstattungs- und Einrichtungsprodukten.

Stellwandsystem Lehnertwand 2040

Aus der Serie LEHNERT Trennwandsysteme: Bürowelten und Konoa von Lehnert

Weitere Informationen: [Lehnertwand 2040](#)

KONOA Akustikwelten

Aus der Serie LEHNERT Trennwandsysteme: Bürowelten und Konoa von Lehnert

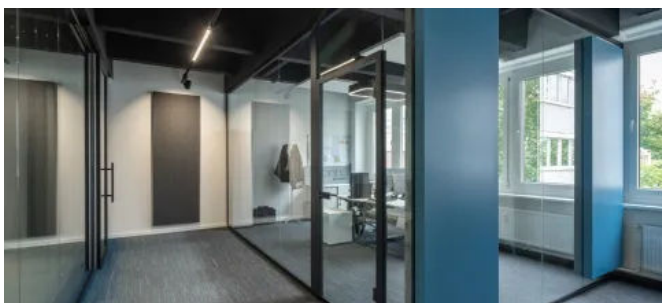


Geräusche und Lärm am Arbeitsplatz mindern nachweislich die Produktivität und Motivation der Mitarbeitenden. Gleichzeitig wünschen sich Mitarbeitende regen Austausch und offene Kommunikation mit den Kolleg*innen. Lehnert setzt hier mit innovativen Akustiklösungen an.

Akustikwelten

Raumakustik: KONOA by Lehnert

Lehnert greift auf eine jahrzehntelange Erfahrung zurück und optimiert die akustischen Gegebenheiten von Räumen. Die verfügbaren Flächen werden effizient genutzt. In lauten Umgebungen, in Multi-Space-Büros und überall dort, wo mehrere Personen gleichzeitig telefonieren und Meetings abhalten, sorgen die Lehnert-Lösungen für Ruhe und Konzentration. Dank tiefgreifender Analyse, Planung und Simulation verringert Lehnert die Nachhallzeiten und die Ausbreitung von Direktschall in den Räumlichkeiten effektiv und sorgt für ein spürbar verbessertes Raumgefühl. Mit akustisch wirksamen Elementen und räumlichen Zonierungen bringt Lehnert Balance und Ruhe in vormals hektisch-laute Umgebungen.



SteelCube Wandabsorber / (© Tom Bauer www.ad-photographer.co)

Konzept

- **Beratung** durch Lehnert-Fachberater direkt vor Ort
- **Analyse** der IST-Situation
- **Akustische Berechnungen** der Räume
- **3D-Visualisierung** der Räume im fertigen Zustand
- **Bauüberwachung** durch Lehnert-Projektleiter
- **Lieferung und Montage** alles aus einer Hand

Die Akustikelemente von Lehnert umfassen ein breites Portfolio an Wand- und Deckenelementen sowie Akustikleuchten und Zubehör. Mit einer Vielfalt an Gestaltungs- und Ausführungsmöglichkeiten stellen der Hersteller sicher, dass die Produkte sich nahtlos in die Räume einfügen - ob Stoffbespannung mit über

KONOA Akustikwelten

Aus der Serie LEHNERT Trennwandsysteme: Bürowelten und Konoa von Lehnert

100 verschiedenen Möbel-Bezugsspannung, Pulverbeschichtung von Metalloberflächen in allen RAL- oder NCS-Farbtönen oder industriell mit Polyestervlies in verschiedenen Grau-Abstufungen. Alle Akustikelemente der Produktreihen WallCube, Steelcube, CeilingCube sowie LiteCube sind in der Absorberklasse A mit einem aw-Wert von 0,9 oder besser eingestuft.

KONOA Akustikelemente

- **WallCube und CeilingCube Absorber** aus nachhaltigem PET-Vlies
- **SteelCube Absorber** aus Stahl-Lochblechkassetten
- **SteelCube-X-Design-Absorber** aus Streckmetall
- **LiteCube Absorber** aus Polyestervlies mit Wabenkern
- **Akustik-Pendelleuchten** ariga, drago und ring
- **Sonderlösungen** auf Wunsch möglich



Akustik-Pendelleuchte ariga / (© Tom Bauer www.ad-photographer.co)

Weitere Beispiele:



CeilingCube Deckensegel



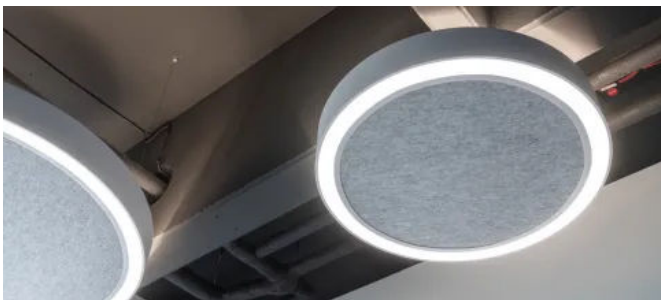
WallCube Wandabsorber mit und ohne Stoffbespannung / (© tom bauer - AD PHOTOGRAPHY)



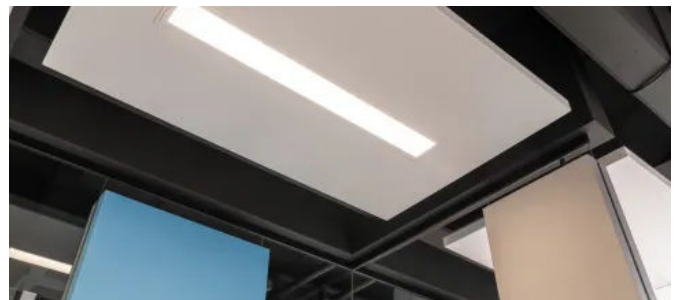
SteelCube Deckensegel



SteelCube-X Deckensegel und Wandabsorber aus Streckmetall



Akustik-Pendelleuchte ring / (© Tom Bauer www.ad-photographer.co)



LiteCube Deckensegel mit integrierter Beleuchtung / (© Tom Bauer www.ad-photographer.co)

Service

KONOA by Lehnert ist durch langjährige Erfahrung und ausgereifte Produktlösungen in der Lage, ein angenehmes Arbeitsumfeld mit effizienter Flächennutzung zu verbinden. Lehnert berät, plant und begleitet ein Projekt von der Idee bis zur Umsetzung. Hierbei setzt Lehnert auf innovative Tools- und Hilfsmittel. Ob

Planungsrelevante Informationen zu über 400.000 Bau-, Ausstattungs- und Einrichtungsprodukten.

KONOA Akustikwelten

Aus der Serie LEHNERT Trennwandsysteme: Bürowelten und Konoa von Lehnert

Neubauprojekt oder bei schlechter Raumakustik in bestehenden Arbeitsflächen, gute Arbeitsplatzakustik erfordert immer eine ganzheitliche Betrachtung der Arbeitswelt.

Weitere Informationen: [KONOA by Lehnert](#)