

## Laumans-Dachziegel

Von Randers Tegl



SINCE 1911



Randers Tegl GmbH

Stiegstr. 88

41379 Brüggen

Deutschland

Tel.: +49 2157 1413-0

Fax: +49 2157 1413-39

info@randerstegl.de

randerstegl.de

Randers Tegl Dachziegel-Programm ist in fünf Oberflächen in verschiedenen Farbtönen mit vollkeramischem Formteile-Programm erhältlich. Zur Gestaltung des Daches steht auch ein umfangreiches Firstziegel-Programm sowie handgefertigte Tondachziegel nach historischen Vorlagen zur Verfügung.

Laumans Tondachziegel-Programm

- Laumans **IDEALVARIABEL**
- Laumans **TIEFA XL TOP®**
- Laumans **RHEINLANDVARIABEL**
- Laumans **MULDENVARIABEL**
- **HØJSLEV HOHLPFANNE** - Langschnitt/ Kurzschnitt
- **HØJSLEV SKANDINAVIA**

Die Tondachziegel eignen sich für jedes geneigte Dach mit einer Dachneigung von min. 22° bzw. 25°.

Geringere Dachneigungen sind bei entsprechender Ausbildung der Unterkonstruktion möglich.

### Nachhaltige Produktlinie GREENER

Mit GREENER hat Randers Tegl eine Linie nachhaltiger Produkte geschaffen, die ausschließlich mit grünem Strom und Biogas hergestellt werden. Entscheidend für die nachhaltige Herstellung ist angewandte Brenntechnologie und die kurzen Transportwege.

Die Nachhaltigkeit der Produktion ist in einer Umweltproduktdeklaration (EPD) ermittelt worden und durch das Prüfinstitut ift Rosenheim zertifiziert.

## Hohlfalzziegel IDEAL

Aus der Serie Laumans-Dachziegel von Randers Tegl



Die doppelten Kopf- und Seitenverfaltungen machen die Hohlfalzziegel IDEAL unempfindlich gegen Treibregen und Flugschneeetrieb.

### Hohlfalzziegel

#### IDEALVARIABEL

Der IDEALVARIABEL mit seinem markant geschwungenen Profil vermittelt eine gleichmäßige Wellenoptik.

Die doppelte Ringverfaltung trotzt Schlagregen und Flugschnee. Und dies schon bei Dächern mit einer Dachneigung ab 16°.

Der IDEALVARIABEL ist im DGNB Navigator zertifiziert.



**Abmessungen:** ca. 415 x 250 mm

**Decklänge:** ca. 332 mm - 347 mm

**Deckbreite:** ca. 204 mm

**Bedarf:** ca. 14,2 Stck./m<sup>2</sup>

**Gewicht pro Stück:** ca. 3,4 kg

**Minstdachneigung:** 14° mit Unterdach

**Regeldachneigung:** 22° gemäß ZVDH

Der Hohlfalzziegel IDEALVARIABEL zeichnet sich durch folgende Merkmale aus:

- Großer Verschiebebereich (ca. 20 mm)
- Doppelte Kopf-Seiten-Verfaltung
- Sicherheit bei Schlagregen, Flugschnee und Windsog durch vierfache Überdeckung im Vierziegeleck
- Einsatz sowohl bei Neueindeckungen als auch bei Dachsanierungen (auf vorhandener Lattung)

IDEALVARIABEL ist in 12 Farben und 5 Oberflächenvarianten mit einem umfangreichen Formteile-Programm erhältlich.

Planungsrelevante Informationen zu über 400.000 Bau-, Ausstattungs- und Einrichtungsprodukten.

---

## Hohlfalzziegel IDEAL

Aus der Serie Laumans-Dachziegel von Randers Tegl

Produktbroschüre **IDEALVARIABEL** und Technische Daten **IDEALVARIABEL** zum download.

## Flachdachziegel TIEFA

Aus der Serie Laumans-Dachziegel von Randers Tegl



Die Flachdachziegel TIEFA sind mit der intensiven Verriegelung im Vierziegeleck (vierfache Überdeckung) und dem speziellen Verfalzungssystem (Tiefe Falz) besonders sicher gegen Schlagregen, Flugschnee und Windsog.

### Flachdachziegel

#### TIEFA XLTOP®

Der TIEFA XLTOP® gilt als Alleskönner bei Neubau und Sanierung. Aufgrund des geringen Gewichtes und seines größeren Formates ist er besonders verlegefreundlich. Der geringe Bedarf von nur 12,2 Ziegeln pro Quadratmeter sichert eine schnelle und kostengünstige Verarbeitung.

Der TIEFA XLTOP® ist im DGNB Navigator zertifiziert.



**Abmessungen:** ca. 420 x 284 mm

**Decklänge:** ca. 340 mm - 360 mm

**Deckbreite:** ca. 230 mm

**Bedarf:** ca. 12,2 Stck./m<sup>2</sup>

**Gewicht pro Stück:** ca. 3,7 kg

**Minstdachneigung:** 12° mit Unterdach

**Regeldachneigung:** 22° gemäß ZVDH

Der Flachdachziegel TIEFA XLTOP® zeichnet sich durch folgende Merkmale aus:

- Umlaufende, doppelte Ring-Verfalzung
- Variable Decklänge passt sich dem vorhandenen Lattmaß an

Planungsrelevante Informationen zu über 400.000 Bau-, Ausstattungs- und Einrichtungsprodukten.

---

## Flachdachziegel TIEFA

Aus der Serie Laumans-Dachziegel von Randers Tegl

- Sicherheit bei Schlagregen, Flugschnee und Windsog durch intensive Überdeckung und Verriegelung im Vierziegeleck, auch bei flachen Dächern mit geringen Neigungen ab 12°
- Einsetzbar als Renovierungsziegel aber auch bei Neueindeckungen von Ein- und Zweifamilienhäusern

Der **TIEFA XLTOP®** ist in 15 Farben und 4 Oberflächenvarianten von matt bis hochglänzend erhältlich.

Produktbroschüre **TIEFA XLTOP®** und Technische Daten **TIEFA XLTOP®** zum [download](#).

## Reformziegel RHEINLAND

Aus der Serie Laumans-Dachziegel von Randers Tegl



Eine kontinuierliche Optimierung des Produktes und eine stetige Weiterentwicklung bei den Produktionsprozessen haben diesen Ziegel zu einem der beliebtesten Modelle auf Deutschlands Dächern werden lassen.

### Reformziegel

Der **RHEINLANDVARIABLE** ist ein echter Dachziegel-Klassiker mit beständigen Werten: perfekt in der Form und in seiner Funktion unübertroffen. Eine kontinuierliche Optimierung und eine stetige Weiterentwicklung bei den Produktionsprozessen haben diesen Dachziegel zu einem der beliebtesten Modelle auf Deutschlands Dächern werden lassen.

Der **RHEINLANDVARIABLE** ist im DGNB Navigator zertifiziert.



**Abmessungen:** ca. 415 x 245 mm  
**Decklänge:** ca. 330 mm - 350 mm  
**Deckbreite:** ca. 200 mm  
**Bedarf:** ca. 14,3 Stck./m<sup>2</sup>  
**Gewicht pro Stück:** ca. 3,7 kg  
**Minstdachneigung:** 17° mit Unterdach  
**Regeldachneigung:** 25° gemäß ZVDH

Der Reformziegel **RHEINLANDVARIABLE** zeichnet sich durch folgende Merkmale aus:

- Sachlich, strukturierte und dezent zurückhaltende Flächenwirkung dank sanfter Mulde
- Hohe Anpassungsfähigkeit durch Modell-eigene Formensprache von „traditionell“ bis „modern“.
- Doppelte Verfalzung und variables Deckspiel für schnelles und sicheres Verlegen

Planungsrelevante Informationen zu über 400.000 Bau-, Ausstattungs- und Einrichtungsprodukten.

---

## Reformziegel RHEINLAND

Aus der Serie Laumans-Dachziegel von Randers Tegl

- Prädestiniert für die eher neutrale Dacheindeckung von Ein- und Zweifamilienhäusern.

Der RHEINLANDVARIABLE ist in 5 Farben in 3 Oberflächenvarianten mit einem umfangreichen Formteil-Programm erhältlich.

Produktbroschüre [RHEINLANDVARIABLE](#) und Technische Daten [RHEINLANDVARIABLE](#) zum download.

## Doppelmuldenfalzziegel MULDEN

Aus der Serie Laumans-Dachziegel von Randers Tegl



Optisch ist dieser Ziegel gekennzeichnet durch die geometrische Formgebung der doppelten Mulden, technisch besticht er durch die doppelte Verfalzung.

### Doppelmuldenfalzziegel

Der **MULDENVARIABEL** geht auf eine Entwicklung von Wilhelm Ludowici aus dem Jahre 1881 zurück.

Er bietet neben seinem variablen Deckspiel, also der Fähigkeit, sich dem vorhandenen Lattenabstand auf dem Dach anzupassen, zwei Möglichkeiten der Verlegung. In Reihe, parallel verlegt oder im Verband, versetzt verlegt.

Filigran strukturiert, lebendig, ausgeglichen und bei Bedarf durch die Verband-Deckung besonders sicher bei Wind und Wetter.

Der **MULDENVARIABEL** ist im DGNB Navigator.



**Abmessungen:** ca. 415 x 245 mm

**Decklänge:** ca. 330 mm - 350 mm

**Deckbreite:** ca. 200 mm

**Bedarf:** ca. 14,3 Stck./m<sup>2</sup>

**Gewicht pro Stück:** ca. 3,7 kg

**Minstdachneigung:** 17° mit Unterdach

**Regeldachneigung:** 25° gemäß ZVDH

Der Falzziegel **MULDENVARIABEL** zeichnet sich durch folgende Merkmale aus:

- Variables Deckspiel und somit Anpassung an den vorhandenen Lattenabstand
- Doppelte Kopf-Seiten-Verfalzung
- Verlegung in Reihe, parallel verlegt oder im Verband, versetzt möglich

Planungsrelevante Informationen zu über 400.000 Bau-, Ausstattungs- und Einrichtungsprodukten.

---

## Doppelmuldenfalzziegel MULDEN

Aus der Serie Laumans-Dachziegel von Randers Tegl

- Sicherheit bei Schlagregen, Flugschnee und Windsog durch intensive Überdeckung und Verriegelung im Vierziegeleck
- Einsetzbar in der Denkmalpflege und auch bei rustikalen Landhäusern, Gehöften und Neubauten mit filigranen Dachaufbauten wie Erkern und Türmchen

Der **MULDENVARIABLE** ist in 6 verschiedenen Farbtönen und 3 Oberflächen mit einem umfangreichen Formteile-Programm erhältlich.

Produktbroschüre **MULDENVARIABLE** und Technische Daten **MULDENVARIABLE** zum download.

## Hohlpfannen HØJSLEV

Aus der Serie Laumans-Dachziegel von Randers Tegl



Die HOHLPFANNE geht in ihrer Grundform zurück auf die alten Römer.

### Hohlpfanne

Das ausgeprägte Licht- und Schattenspiel kommt in der tiefen Wölbung der **HOHLPFANNE** besonders zur Geltung.

Dank der markanten Wellenoptik in der Dachfläche lässt sich dieser geschichtsträchtige Klassiker auch hervorragend mit modernen Baustilen kombinieren.

Die **HOHLPFANNE** gehört heute zur ersten Wahl, wenn es darum geht historische Bauten zu sanieren, renovieren oder modernisieren.

### HOHLPFANNE - Langschnitt



**Abmessungen:** ca. 405 x 247 mm

**Decklänge:** ca. 330 mm

**Deckbreite:** ca. 220 mm

**Bedarf:** ca. 13,8 Stck./m<sup>2</sup>

**Gewicht pro Stück:** ca. 2,9 kg

**Minstdachneigung:** 30° mit Unterdach

**Regeldachneigung:** 40° gem. ZVDH

Die **HOHLPFANNE** - Langschnitt zeichnet sich durch folgende Merkmale aus:

- Einsetzbar bei Sanierung, Renovierung und Modernisierung
- Verlegung in Vorschnittdeckung, d.h. die aufeinander folgenden Ziegelreihen überdecken sich in der Höhe um das Maß des Eckenschnitts. Dadurch liegen am Vierziegeleck der obere rechte und der untere linke Ziegel diagonal nebeneinander.

Die **HOHLPFANNE** - Langschnitt ist in 7 Farbtönen als Natur-Brand mit umfangreichen Formteilen aus Ton erhältlich.

## Hohlpfannen HØJSLEV

Aus der Serie Laumans-Dachziegel von Randers Tegl

Produktbroschüre [HOHLPFANNE](#) und Technische Daten [HOHLPFANNE](#) zum download.

### HOHLPFANNE - Querschnitt



**Abmessungen:** ca. 414 x 247 mm

**Decklänge:** ca. 315 - 335 mm je nach Neigung

**Deckbreite:** ca. 220 mm

**Bedarf:** ca. 13,6 Stck./m<sup>2</sup>

**Gewicht pro Stück:** ca. 2,9 kg

**Minstdachneigung:** 25° mit Unterdach

**Regeldachneigung:** 35° gem. ZVDH

Die **HOHLPFANNE** - Querschnitt zeichnet sich durch folgende Merkmale aus:

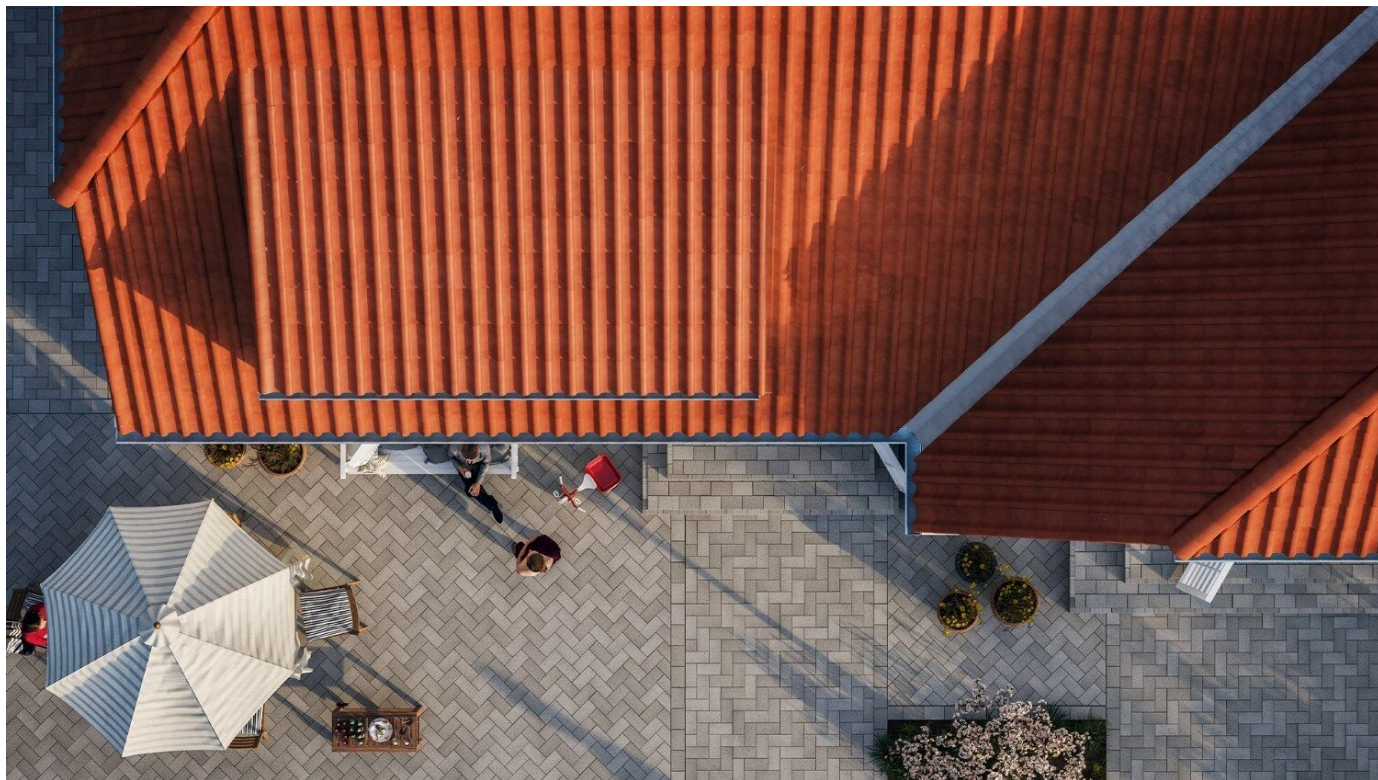
- Einsetzbar bei Sanierung, Renovierung und Modernisierung
- Verlegung in Aufschnittdeckung, d. h. die aufeinander folgenden Ziegelreihen überdecken sich um das Maß der Mindesthöhenüberdeckung in Abhängigkeit von der Dachneigung

Die **HOHLPFANNE** - Querschnitt ist in naturrot erhältlich.

Produktbroschüre [HOHLPFANNE](#) und Technische Daten [HOHLPFANNE](#) zum download.

## Hohlfalzziegel HØJSLEV SKANDINAVIA

Aus der Serie Laumans-Dachziegel von Randers Tegl



Der mittelformatige Hohlfalzziegel SKANDINAVIA passt zu jedem Architekturstil sowohl im Neubau als auch in der Sanierung.

### Hohlfalzziegel

Der Hohlfalzziegel **SKANDINAVIA** erzeugt mit seiner gleichmäßigen Wellenoptik ein einzigartiges Licht- und Schattenspiel. Die doppelte Ringverfaltung sorgt für erhöhte Regeneintragssicherheit schon ab 20° im Unterdach.



**Abmessungen:** ca. 430 x 280 mm  
**Decklänge:** ca. 330 mm - 358 mm  
**Deckbreite:** ca. 225 mm  
**Bedarf:** ca. 12,4 Stck./m<sup>2</sup>  
**Gewicht pro Stück:** ca. 3,1 kg  
**Minstdachneigung:** 20° mit Unterdach  
**Regeldachneigung:** 22° gemäß ZVDH

Der Hohlfalzziegel **SKANDINAVIA** zeichnet sich durch folgende Merkmale aus:

- Großer Verschieberegion
- Doppelte Ringverfaltung
- Geeignet bei Dachsanierungen und Neubau

SKANDINAVIA ist in 2 Farben und 2 Oberflächenvarianten mit einem umfangreichen Formteile-Programm erhältlich.

Weitere Informationen **SKANDINAVIA**

Planungsrelevante Informationen zu über 400.000 Bau-, Ausstattungs- und Einrichtungsprodukten.

---

## Hohlfalzziegel HØJSLEV SKANDINAVIA

Aus der Serie Laumans-Dachziegel von Randers Tegl

[Technische Daten und Produktbroschüre SKANDINAVIA zum download.](#)

Randers Tegl GmbH

Absender

Stiegstr. 88  
41379 Brüggen  
Deutschland

Tel. +49 2157 1413-0, Fax +49 2157 1413-39  
[info@randerstegl.de](mailto:info@randerstegl.de), [randerstegl.de](http://randerstegl.de)

Datum:

Per Fax

Per Brief

Für meine Notizen

Bitte nehmen Sie mit mir Kontakt auf und vereinbaren Sie einen Termin mit mir.

Bitte übersenden Sie mir für Ihre Produkte das aktuelle Katalogmaterial.

Bitte übersenden Sie mir für Ihre Produkte ausführliche Planungsunterlagen.

Anfrage zur Produktserie „Laumans-Dachziegel“

Mitteilung: