

## Fußböden - Kaindl Flooring

Von Kaindl



Kaindl Boards GmbH  
Kaindlstr. 2  
5071 Wals/Salzburg  
Österreich

Tel.: +43 662 8588-0  
Fax: +43 662 851331

architektur@kaindl.com  
www.kaindl.com

Laminat, FLOORganic, AQUApro, AQUApro Wood und SPC: Die Kaindl Fußboden Kollektion mit Oberflächenstrukturen, die das Raumgefühl verändern. AQUApro ist ein Bodenbelag, der hohen Anforderungen an Feuchtigkeitsresistenz und Robustheit entspricht. AQUApro Wood als feuchteresistenter Holz furnierboden mit digitaler Kolorierung sowie der SPC-Boden Solid Pro als Hart-SPC-Boden mit integrierter Trittschalldämmung für starke Beanspruchung.

### Quality Floors. Made in Salzburg.

Der Name Kaindl steht für Böden, die hochwertig, robust und lebendig sind. In der Kollektion finden sich regional in Österreich gefertigte Fußböden, die sich ein Vorbild an der Natur nehmen und neue Designs, die das Potential zum Trendsetter haben.

Kaindl bietet eine große Auswahl an Bodenbelägen mit einzigartigen Dekoren und Hölzern, einer Vielzahl an Oberflächen und unterschiedlichsten Dielenformaten – passend für jeden Einsatzbereich. Damit wird der Boden im Wohn- und Geschäftsraum zu einer lebendigen Fläche.

## Laminatböden

Aus der Serie Fußböden - Kaindl Flooring von Kaindl



Raumgestaltung in vielen Facetten – das Multitalent unter den Fußböden ist jedem Alltag gewachsen. Robust und authentisch. Kaindl Laminatböden stehen einem „echten“ Holzboden in nichts nach. Böden aus der Produktgruppe „Classic Touch“ oder „Natural Touch“ bieten außergewöhnliche Dekore, fühlbar authentische Oberflächen und eine Vielzahl an Dekorbildern. Gutes Preis- Leistungs-Verhältnis, schnelle Verlegung, beliebte Designs und authentische Oberflächen.

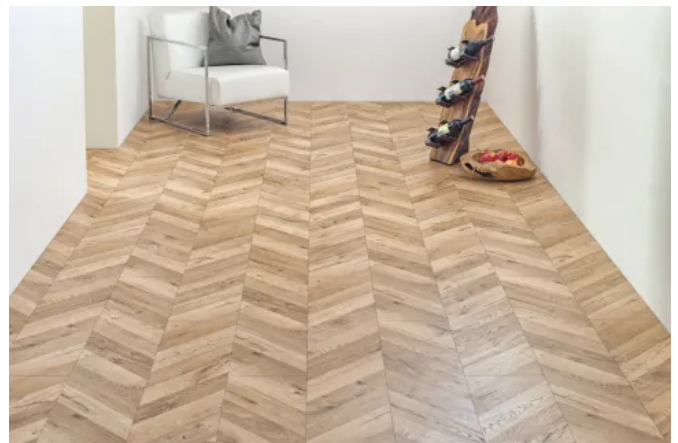
### Kaindl Laminate Flooring

#### Laminate NATURAL TOUCH

##### Authentische Holzoptiken mit strukturierter Oberfläche

Die Produktlinie Natural Touch zeichnet sich durch geprägte Oberflächen aus, die natürliche Merkmale wie Risse, Äste und Einwüchse realitätsnah nachbilden.

Die Dekore reichen von rustikalen bis zu modernen Holzoptiken, darunter Varianten wie Hickory und Eiche. Neue Formate wie Fischgrät und Chevron ermöglichen vielfältige Verlegemuster und tragen zu einer abwechslungsreichen Raumgestaltung bei.



Laminate **NATURAL TOUCH** K4378

## Laminatböden

Aus der Serie Fußböden - Kaindl Flooring von Kaindl

### Aufbruch in die dritte Dimension.

Nicht nur sehen, sondern auch fühlen – noch nie war ein Fußbodendesign seinem natürlichen Vorbild so nahe. Natural Touch verblüfft mit einzigartiger Haptik, die Finger ertasten eine naturgetreue Oberfläche. Diese Böden haben Charakter, ihre nicht alltäglichen Dekore zeigen Rückgrat. Sehr verführerisch für Menschen mit ausgeprägter Persönlichkeit.

[Alle KAINDL NATURAL TOUCH Produkte](#)



Laminat **NATURAL TOUCH** K4421

### Laminat CLASSIC TOUCH

#### Dekorvielfalt mit strukturierter Oberfläche

Die Produktlinie Classic Touch integriert die strukturierte Oberfläche „Epic Grain“, die durch einen lebendigen Dekormix gekennzeichnet ist. Neben verschiedenen Eichenvarianten umfasst das Sortiment nun auch Dekore in Buche und Nussbaum. Beispiele hierfür sind die dezent gestaltete Eiche Castilla und die ausdrucksstarke Eiche Kansas. Beide Serien kombinieren natürliche Optik mit gestalterischer Vielfalt, wohnlicher Wirkung und einer verlegefreundlichen Konstruktion.



Laminat **CLASSIC TOUCH** K2596 Walnut Lago

### Blick in die Seele der Natur.

Die Meisterwerke des klassischen Floor-Designs begeistern mit naturgetreuen Oberflächen und unvergleichlicher Authentizität. Sie strahlen zeitlose Schönheit und Natürlichkeit aus – mit Sinn für klare Linien und hohem Qualitätsbewusstsein. Die große Palette an Farbstellungen und Dielenformaten prädestiniert sie für nahezu jedes Raumkonzept.

[Alle KAINDL CLASSIC TOUCH Produkte](#)



Laminat **CLASSIC TOUCH** K2730 Dakota Oak ERIE

## Laminatböden

Aus der Serie Fußböden - Kaindl Flooring von Kaindl

### Produktaufbau

Laminatboden verschiedener Nutzungsklassen bestehend aus widerstandsfähigem und abriebfesten Overlay, Dekorpapier, Optima HDF Trägerplatte und Gegenzug. Leimfreies, komfortables Verlegesystem Kaindl Loc Fold Down (7mm: Angle/Angle).

Stärken: 7, 8 und 10 mm

### Eigenschaften

- Komfortables Verlegesystem ohne Leim mit hoher Auszugsfestigkeit
- Beständigkeit gegen Abrieb und Stoßbeanspruchung gemäß EN 13329
- Verwendung von Holz aus Abfällen der regionalen Sägeindustrie aus zertifizierten und kontrollierten Quellen nach den FSCTM - und PEFC-Standards\*.
- Fleckenunempfindlichkeit gemäß EN 13329 (EN 438-2 Gruppen 1-2 Grad 5, Gruppe 3 Grad 4)
- Optima HDF-Trägerplatte, 7 mm (HDF quellungsarm), RAL-UZ 176 klassifiziert, Formaldehydgehalt < E1
- Lichtechtheit besser als Stufe 6 Blauwollskala gemäß EN ISO 105-B02 bzw. besser als Stufe 4 Grauskala gemäß EN 20105-A02
- Brandverhalten C<sub>fl</sub>-S1, gemäß EN 13501-1

\* FSCTM C011253 und PEFC 06-35-18



Kaindl Boards GmbH

Absender

Kaindlstr. 2  
5071 Wals/Salzburg  
Österreich

Tel. +43 662 8588-0, Fax +43 662 851331  
[architektur@kaindl.com](mailto:architektur@kaindl.com), [www.kaindl.com](http://www.kaindl.com)

Datum:

☐

Per Fax

☐

Per Brief

☐

Für meine Notizen

☐

Bitte nehmen Sie mit mir Kontakt auf und vereinbaren Sie einen Termin mit mir.

☐

Bitte übersenden Sie mir für Ihre Produkte das aktuelle Katalogmaterial.

☐

Bitte übersenden Sie mir für Ihre Produkte ausführliche Planungsunterlagen.

Anfrage zur Produktserie „Fußböden - Kaindl Flooring“

Mitteilung: