

## Lamellendecken

Von metogla



© Stefan Müller

metogla GmbH & Co. KG  
Am Wasserturm 3  
06869 Coswig  
Deutschland

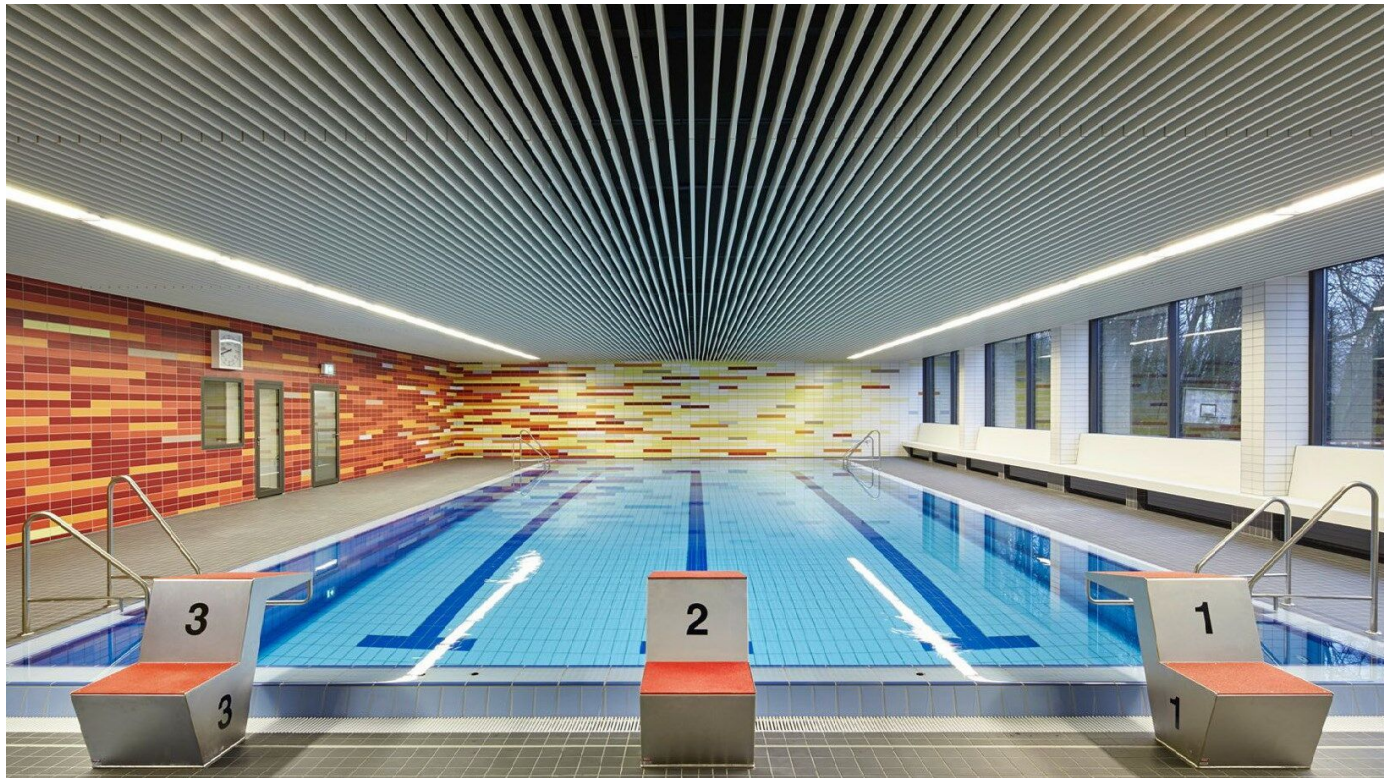
Tel.: +49 34903 4740-0  
Fax: +49 34903 4740-11

[metogla@giese-group.de](mailto:metogla@giese-group.de)  
[giese-group.de/metogla-gmbh-co-kg/](https://giese-group.de/metogla-gmbh-co-kg/)

metogla Lamellendecken kombinieren individuelle Optik mit hoher Langlebigkeit. Die Holz- oder Metalldecken werden individuell für ein Objekt entwickelt und hergestellt. Sie eignen sich für verschiedenste Anwendungsbereiche, ob im Büro oder Foyer, in Mensen, Veranstaltungsräume sowie Sport- und Schwimmhallen. Die Lamellendecken werden auch den Anforderungen an den Schall- und Brandschutz gerecht.

## metogla Lamellendecken in individueller Optik

Aus der Serie Lamellendecken von metogla



© Steinprinz fotodesign

metogla Lamellendecken aus Holz oder Metall werden nach den spezifischen Anforderungen individuell entwickelt und hergestellt. Dabei werden selbstverständlich die Anforderungen an den Schall- und Brandschutz berücksichtigt.

### Lamellendecken aus Holz und Metall

Das Unternehmen metogla spezialisiert sich auf die Entwicklung maßgeschneiderter Lamellendecken, die den individuellen Anforderungen der Kunden entsprechen. Moderne Werkstoffe werden mittels fortschrittlichen Technologien und Methoden zu langlebigen Holz- oder Metalldecken verarbeitet. Dabei stehen verschiedene Materialoptionen wie Holz, Metall oder Mineralstoffe zur Auswahl, die mit unterschiedlichen Oberflächenbehandlungen wie Lackierung, Pulverbeschichtung, Eloxierung oder Furnierung erhältlich sind. Die Gestaltung der Lamellenabstände, das Achsraster und die Form der Lamellen können nach Belieben angepasst werden. Diese Lamellendecken von metogla finden vielfältige Anwendungen in Bereichen wie Foyers, Verkaufsräumen, Mensen, Sport- und Schwimmhallen, Call-Centern und Tonstudios.

Besonderes Augenmerk legt das Unternehmen auf die Erfüllung der Anforderungen an Akustik und Brandschutz, um eine optimale Raumakustik und Sicherheit zu gewährleisten. Zur Schallabsorption können entweder metogla PF-Absorber (B1) oder metogla A2-Absorber (A2) in den Farben Schwarz oder Weiß verwendet werden. Die Unterkonstruktion der Lamellendecken wird an speziell angepassten Deckenabhängern befestigt.

Für die Integration von Beleuchtung in die Lamellendecken bietet metogla eine Vielzahl von Optionen an, darunter die Möglichkeit, Leuchten und Lichtbänder bündig oder ober- und unterhalb der Lamellen in die Deckenkonstruktion zu integrieren. Um Flexibilität bei der Nutzung und die genaue Anpassung an die individuellen Räumlichkeiten zu ermöglichen, sind die Lamellendecken von metogla vollständig rückbaubar.



## metogla Lamellendecken in individueller Optik

Aus der Serie Lamellendecken von metogla

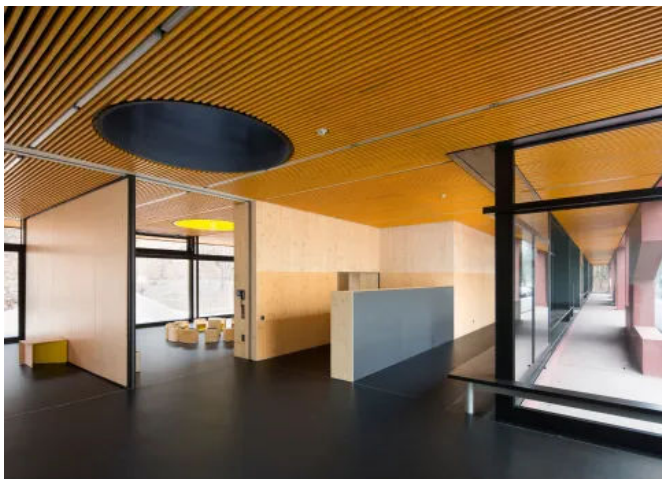
### Ausgewählte metogla Lamellendecken



metogla Lamellendecken aus Aluminium in der Sporthalle der 82. Oberschule Dresden | Architekt: Architekturbüro Raum und Bau GmbH, Dresden | Fotograf: Robert Gommlich



metogla Lamellendecken aus MDF-beschichteten Lamellen im Autohaus Leibssle GmbH, Reutlingen | Fotograf: Autohaus



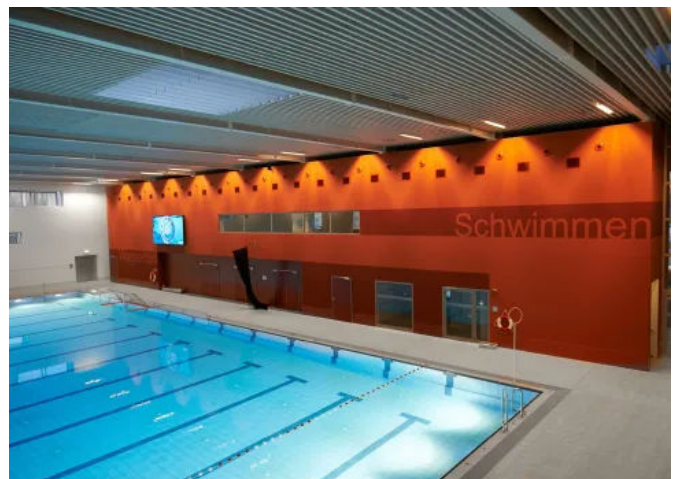
metogla Lamellendecken aus Kiefer in der Vinzenz Kindergrippe, Garching | Architekt: Schindhelm Moser Architekten, München | Fotograf: Quirin Leppert Fotografie



metogla Lamellendecken aus Esche im Verfügungsgebäude 1C der Technischen Universität, Cottbus | Architekt: bez+kock architekten, Stuttgart | Fotograf: bild\_raum stephan baumann



metogla Lamellendecken mit Lamellen aus Birke in der Sporthalle der Staatlichen Realschule für Mädchen, Neumarkt | Architekt: sturm+schmidtarchitekten partnerschaft mbB, Pyrbaum | Fotograf: Erich Spahn



metogla Lamellendecken mit Lamellen aus Fichte oder Tanne in der Schwimmhalle Inselepark, Hamburg | Architekt: Bs2 Architekten GmbH, Hamburg | Fotograf: Fotografie Articus & Röttgen

## metogla Lamellendecken in individueller Optik

Aus der Serie Lamellendecken von metogla

metogla steht Architekten und Planer mit einem umfangreichen Angebot an Unterstützung zur Verfügung, um alle spezifischen Anforderungen zu besprechen und gemeinsam eine individuelle Lösung für das eigene Projekt zu finden.

metogla GmbH & Co. KG

Absender

Am Wasserturm 3  
06869 Coswig  
Deutschland

Tel. +49 34903 4740-0, Fax +49 34903 4740-11

[metogla@giese-group.de](mailto:metogla@giese-group.de), [giese-group.de/metogla-gmbh-co-kg/](http://giese-group.de/metogla-gmbh-co-kg/)

Datum:

☐

Per Fax

☐

Per Brief

☐

Für meine Notizen

☐

Bitte nehmen Sie mit mir Kontakt auf und vereinbaren Sie einen Termin mit mir.

☐

Bitte übersenden Sie mir für Ihre Produkte das aktuelle Katalogmaterial.

☐

Bitte übersenden Sie mir für Ihre Produkte ausführliche Planungsunterlagen.

Anfrage zur Produktserie „Lamellendecken“

Mitteilung: